

**Yeni HİDROMEK
H4 Serisi
ekskavatörler
görev başında**

**Parts.Cat.Com ile BORUSAN CAT'in
online yedek parça satışları 4 kat arttı**

**TÜRK MÜTEAHHİTLER
ULUSLARARASI projelerdeki
payını korudu**

**DAHA FAZLASI İÇİN
CAT SERTİFİKALI
İKİNCİ EL + MDA**



Devamı 11. sayfada... >>

ÇIĞIR AÇAN PERFORMANS

B6.7™
PERFORMANCE
SERIES



**DAHA FAZLA GÜÇ, DAHA UZUN SERVİS ARALIĞI,
DAHA VERİMLİ. HEPSİ DAHA BASİT,
DAHA HAFİF VE DAHA AZ SERVİS İHTİYACI.**

**B6.7™ STAGE V MOTORLAR MAKİNA ÜRETİCİLERİ VE MAKİNA
OPERATÖRLERİNE BENZER FAYDALARI SAĞLAR. DAHA YÜKSEK GÜÇ,
MAKİNANIN KABİLİYETİNİ ATTIRMA FIRSATI SUNAR. DAHA BASİT VE EGR'
SİZ TASARIM, DAHA KOLAY VE EKONOMİK MONTAJ. KULLANICI İÇİN DE,
DAHA ETKİLİ, GÜVENLİ VE EKONOMİK ÇALIŞMA FIRSATI SUNAR.**

**B6.7™ MODELİN, MOTOR PERFORMANS STANDARDINI NASIL
BELİRLEDİĞİNİ CUMMINSEUROPE.COM/TR 'DA İNCELEYİN.**

Cummins
ALWAYS ON



©2020 Cummins Ltd. Cummins Turkey Motor Güç Sistemleri Satış Servis Ltd.Şti.
engine.turkey@cummins.com parts.turkey@cummins.com +90 216 581 73 00

İŞ MAKİNANIZI SATABİLİRSİNİZ

Nerede, ne zaman ve nasıl? Siz seçin.

Hedefimiz İhtiyaçlarınızı Karşılamak

Ritchie Bros. müşterilerine çok kanallı çözümler sunmaya odaklanmış bir şirkettir. Şirketimiz makinalarınızı sizin karar vereceğiniz yer, zaman ve satış modeliyle değerini maksimize ederek satmanıza yardımcı olur. Size satış ihtiyaçlarınızı karşılayacak benzersiz tercihler sunuyoruz.



Rezerv Fiyatı Olmayan Fiziki Açık Artırmalar

rb RITCHIE BROS.
Auctioneers



İnternet Üzerinden Aylık Online Açık Artırmalar

IRONPLANET™



Online Pazar Yeri

Marketplace

Daha fazla bilgi için bizimle iletişime geçebilirsiniz.



Hasan Er
Türkiye
her@ritchiebros.com
0533.763.1170

rb RITCHIE BROS.
Auctioneers

Bütünsel ve dijital çözümler

Korona virüs salgını, tamamen dijital bir geleceğe doğru olan yürüyüşümüzü koşuya çevirdi. Hoşumuza gitsin veya gitmesin; iş, eğitim, eğlence, sağlık, kültür, sanat, spor, güvenlik, vb. hemen her alanda artık birçok hizmeti dijital olarak alıyoruz.

İnsan taşıyan şoförsüz otomobiller yollara, kargo taşıyan dronelar gökyüzüne, göktaşlarında maden arayan araçlar uzaya çıkmalı çok oldu. Şimdiki gündemimiz, insanlığın geleceğini tehdit ettiğinden de endişe edilen; "öğrenebilen yapay zekâ". Öğrene öğrene bir süre sonra insanoğlunu geride bırakacak...

İş ve inşaat makineleri sektöründe de bu dijital teknoloji devriminin etkilerini her geçen gün daha fazla yaşıyoruz. Makine kontrol sistemleri, uydu takip sistemleri, otonomi, vb. Proje bilgileri üzerine yüklenen kontrol sistemine sahip iş makineleri, sadece milimetrik hata paylarıyla projenin hızla tamamlanabilmesi için operatörlere destek oluyor. Dev otonom maden kamyonları, maden içerisinde çok daha seri ve güvenli şekilde şoförsüz olarak çalışıyor.

Bütün bu gelişmeler bir yandan kullanıcılara önemli avantajlar sağlarken, bir yandan da düşündürüyor. Çünkü baş döndürücü bir hızla yaşanan bu gelişim ve değişime ayak uydurmak hiç de kolay değil. Seçenekler ve fırsatlar artarken zaman değişmiyor. Makinelerdeki teknolojik gelişim, bir sorun yaşandığında dışarıdan ehil olmayan insanların müdahale etmesini artık imkânsız kılıyor.

Bireyler ve firmalar artık kendi işlerine odaklanırken, dışarıdan hizmet aldıkları alanlarda; kaliteli, hızlı ve ekonomik çözümler sağlayacak iş ortakları arıyorlar. Ve bir çözüm ortağı ne kadar kapsamlı çözüm sunabiliyorsa, o kadar cazip hale geliyor. Çünkü her bir ihtiyaç için farklı çözüm sağlayıcılar ile çalışmak, onlar açısından hem zaman hem de verim kaybına sebep olacaktır.

Bu sayımızda konuğumuz olan Borusan Cat İcra Kurulu Üyesi Fuat Murat şunları söylüyor: "Müşterilerimizin ihtiyaçlarını daha makineleri arızalanmadan tespit edip, tüm hizmetlerimizi entegre ederek oluşturduğumuz tek bir platform üzerinden bütün çözümleri hazır olarak sağlayabilecekleri bir yapıyı hedefliyoruz."

Dünyanın ve sektörün geleceği, teknolojinin tüm imkanları kullanılarak geliştirilecek bütünsel çözümlerde olacak.

Saygılarımla,
Gökhan Kuyumcu



[forum_makina](#) [forummakina](#) [ForumMakina](#) [forummakina](#) [Forum Makina](#)

forummakina
Yeni **HIDROMEK H4 Serisi** ekskavatörler görev başında

Parts.Cat.com ile **BORUSAN CAT**'in online yedek parça satışları 4 kat arttı.

TÜRK MÜTEAHHİTLER ULUSLARARASI projelerdeki payını korudu

DAHA FAZLASI İÇİN CAT SERTİFİKALI İKİNCİ EL + MDA

444 1 220 KURUMSAL HİZMETLERİ

forummakina

İmtiyaz Sahibi ve Sorumlu Yazı İşleri Müdürü
Forum Makina İş ve İnşaat Makineleri - Gökhan KUYUMCU

Genel Koordinatör
Gökhan KUYUMCU

Haber ve Reklam İletişim
Acıbadem Mah. Çeçen Sk. Akasya Residence A Kule No:25A K:26 D:150 34660 Üsküdar - İstanbul / Türkiye
T. +90 216 3888013 G. +90 532 6951544 / www.forummakina.com.tr - gkuyumcu@forummakina.com.tr

Yazı İşleri Müdürü
Sevil KUYUMCU

Grafik Tasarım
Barış POLAT

Baskı
Ritim Baskı Sanatları Matbaacılık Sanayi Ticaret Limited Şirketi
Y. Dudullu Mah. Necip Fazıl Bulvarı Cad. No:44 Keşap Çarşısı F1 Blok 92 Ümraniye / İstanbul
Tel: (0216) 508 20 20 Faks: (0216) 508 20 45
www.teknikbasim.com
Sertifika No: 45252

Yayın Türü
Yerel Süreli Yayın. Ayda bir yayımlanır.
Forum Makina Dergisi, T.C. yasalarına uygun olarak yayımlanmaktadır.
Fotoğraf ve bilgilerin kullanım hakkı, Forum Makina Dergisi'ne aittir. İzinsiz, kaynak gösterilerek dahi alıntı yapılamaz.

Sayı 107 - Ağustos 2020

PERFORMANSI VE SAĞLAMLIĞI KULLANMA SIRASI SENDE!

Orijinal yedek parçalar ve %100 Temsa İş Makinaları uzmanlığıyla sağlamlığı ve performansı uzmanlarca sertifikalandırılmış en seçkin ikinci el iş makineleri Platinum Used etiketiyle hizmetinde!



Onaylanmış
Sertifikalı 2. El

1Q1

101 Nokta
Kontrolü



Uzatılmış
Garanti



Özel Finansman
Avantajları



Profesyonel Ticari
İşlemler Yönetimi

MÜŞTERİ İLETİŞİM HATTI

0850 480 1 846

www.platinumused.com
iletisim@temsamakina.com
WhatsApp hattı: 0530 918 0 846

TEMSA İŞ MAKİNALARI

PLATINUM

USED

İKİNCİ ELİN YENİ ADRESİ



RITCHIE BROS.,

RB ASSET SOLUTIONS
PAKETİYLE İKİNCİ EL MAKİNE
DEĞERLEMESİNDE YENİ BİR ÇAĞ
BAŞLATIYOR

38



40



22



34



26



06 Haber Türkiye'de temmuz ayında 462 adet iş makinesi satıldı

08 Haber Türkiye'nin efsane makineleri: Komatsu HD785 1

10 Global Limak İnşaat'ın proje hacmi 10 milyar doları aştı

12 Haber Temsa, İstanbul'da Platinum Used showroom'u açtı

14 Global Türk müteahhitler uluslararası projelerdeki payını korudu

20 Global Türkiye'nin lider müteahhitlerinin uluslararası projeleri

22 Yeni Ürün HİDROMEK yeni nesil H4 Serisi ekskavatörlerini pazara sundu

24 Global Volvo CE, ödüllü tasarım felsefesini sade model isimleriyle bütünleştirecek

26 Haber Cumhurbaşkanı, %100 elektrikli ekskavatörü test etti

28 Röportaj PCC ile Borusan Cat'in online yedek parça satışları 4 kat arttı

34 Röportaj Demmer Mermer, memnuniyetini Hitachi ZW370 ile sürdürüyor

36 Haber İnşaat sektöründeki canlılık devam ediyor

38 Röportaj Ritchie Bros., RB Asset Solutions ile ikinci elde yeni çağ

44 Röportaj Teknik Hafriyat aradığı performansı HMK230LC'de buldu

48 Global Wacker Neuson'un gelirleri %16,4 azaldı

50 Global Yeni VÖGELE SB 300 tabla ile 12 metreye kadar derzsiz serim

Yeni H4 Serisi Tecrübeden gelen yenilik!

HİDROMEK'in geliştirilen hidrolik sistem tasarımı ile üretilen yeni H4 Serisi ekskavatörleri;

- ✓ Hızlı
- ✓ Üretken
- ✓ Verimli

çalışarak üstün performans sunar.



444 6 465
444 6 HMK

www.hidromek.com.tr

HİDROMEK®

Birlikte Daha Güçlüyüz

Türkiye'de temmuz ayında 462 adet iş makinesi satıldı

Türkiye iş makineleri sektörü, pazarın neredeyse 3 kat büyüdüğü geçtiğimiz haziran ayından sonra yine oldukça olumlu bir temmuz yaşadı. İnşaat, madencilik ve altyapı faaliyetlerinde yaşanan genel canlanmanın ve cazip kredi koşullarının etkisiyle önceki yıla kıyasla, iş makinesi satışları yaklaşık %154, istif makinesi satışları ise %26 arttı.

Tabloda da görülebileceği üzere, iş makineleri sektörü 2013 yılındaki toplam 13.200 adetlik zirvesinden belki halen oldukça uzakta, ancak bununla birlikte son 2 yılda yaşanan kabustan uyanmanın da mutluluğu yaşıyor.



Türkiye İş Makinaları Distribütörleri ve İmalatçıları Birliği (İMDER) tarafından açıklanan tahmini rakamlara göre, Türkiye'de temmuz ayı içerisinde iş makinesi satışları önceki yılın aynı ayına kıyasla %153,8 artarak 462 adet olarak gerçekleşti. Böylece yılın ilk 7 ayı genelindeki satışlar da %85,8'lik artışla 2.585 adede ulaştı.

İstif Makinaları Distribütörleri ve İmalatçıları Derneği'nin (İSDER) tahmini rakamlarına göre temmuz ayında Türkiye'de satılan depo ve istif makinesi sayısı, geçen yılın aynı ayına kıyasla %59,2 artarak 707 adede ulaştı. Böylece ilk 7 aydaki toplam satışlar %25,8 artışla 4.138 adet oldu.

Samoter Fuarı 2021 yılına ertelendi

Her 3 yılda bir İtalya'nın Verona şehrinde düzenlenen ancak bu yıl Covid-19 salgını sebebiyle gerçekleştirilemeyen 31. SaMoTer ve 9. Asphaltica fuarları, 2021 yılının mart ayında gerçekleştirilecek.

Veronafiere tarafından düzenlenen, inşaat ekipmanları ve yol altyapısına yönelik bu iki fuarı, 3-7 Mart 2021 tarihleri arasında ziyaretçileriyle buluşacak.



Her zaman olduğu gibi sektörün iyiliği için müşterilerinin sesine kulak verdiklerini belirten Veronafiere CEO'su Giovanni Mantovani, "Tüm ortaklarımızla birlikte, Mart 2021'in başlangıcını SaMoTer ve Asphaltica'yı organize etmek için en iyi zaman olarak belirledik. Bu sadece bir 'pit-stop', motorlar hala çalışır durumda. Böylece tüm sektör paydaşlarımızla birlikte önümüzdeki yıla hazırlanıyoruz. İlk fiziksel aşama zaten Ekim ayında planlandı. Yeni 2021 tarihleri, iki etkinliğin Avrupa'da inşaat dünyası için belirli ticaret fuarlarının takvimini ilk kez başlatacakları anlamına gelecektir.

Bu etkinliklerin yeniden planlanması, büyük uluslararası gruplar ve sponsorlar açısından daha geniş bir temsil gücü sağlayacak ve böylece, en azından Kurtarma Fonu tarafından sağlanan kaynaklar sayesinde şantiyelerin yeniden başlamasının ardından pazardaki toparlanmayı destekleyecektir" ifadelerini kullandı.



ZOR İŞLERİN USTASI



MST M300 LC hidrolik ekskavatör en zor işlerin üstesinden kolaylıkla gelebilmek için tasarlandı



TÜRKİYE'NİN EFSANE MAKİNELERİ

KOMATSU HD785-1 RIGID DUMP TRUCK

Dayanıklılığının yanı sıra doğru kullanımı ve bakımı sayesinde uzun yıllardır ülkemiz ekonomisine katkı sağlayan emektar iş makinelerini gündeme taşıdığımız dosyamızın ilk konusu, Türkiye Kömür İşletmelerinde çalışan 1985 model Komatsu HD785-1 model kaya kamyonu oldu.

78 ton yük taşıma kapasitesine sahip olan 1985 model Komatsu HD785-1 yol dışı kaya kamyonu, tam 35 yıldır sorun çıkarmadan, aktif olarak çalışmaya devam ediyor. 9100 seri numaralı bu kamyonun çalışma saati 93 bin saate yaklaşmış ve her geçen gün artmaya da devam ediyor. Temsa İş Makinaları yetkilileri makineyle ilgili sorularımızı yanıtladılar.

Bu efsanenizin sırrı nedir?

Bir makinenin ömrünü kullanım şartlarından operatöre, orijinal parça kullanımından düzenli bakıma kadar birçok etken belirler. Temsa İş Makinaları ve Komatsu'da işe bakış açımız sadece satış odaklı değil, hizmet odaklı.

Bugüne dek Türkiye Kömür İşletmeleri tarafından taş ocakları ve maden sahalarının zorlu koşullarında en ağır yükleri taşımada kullanılan bu kaya kamyonunun, bu kadar yıldır performansından kaybetmeden çalışmasının, dünyada genel kabul gören 5 yıl ya da 10 bin saatlik iş makinası ömrünü kat be kat aşmasının arkasında, Komatsu'nun eşsiz kalitesi ve üstün hizmet anlayışı var.

Tüm ekiplerimiz ile aynı HD 785-1'de olduğu gibi iş makinasının ömrünü etkileyebilecek tüm bu etkenlere yönelik en iyi hizmeti sunmak için çalışıyoruz. Öncelikle bu kaya kamyonumuz Komatsu'nun kendi tesislerinde ürettiği uzun ömürlü komponentler ve üstün Komatsu mühendisliği ile üretilmiş, dayanıklılığı Komatsu güvencesi ile tescillenmiş bir kamyon. Üzerinden 35 yıl geçmesine rağmen, kendi üretimi olduğu için hala orijinal parça temin edilebiliyor ve her revizyonu ya da her bakımı işinin ehli uzmanlar tarafından düzenli bir şekilde, orijinal yedek parçalar kullanılarak yapılıyor. Üstelik orijinal

olarak alınan parçalar dahi imalat hatalarına karşı kontrole tabi tutuluyor ve gerekli müdahale makina için en doğru ve uygun parça ile yapılıyor.

HD 785-1'in uzun ömürlü olmasının sırlarından biri de diğer tüm iş makinelerimizde olduğu gibi, kapsamlı ve uygulamalı eğitimlerimizi almış, deneyimli operatörler tarafından en doğru ve etkin şekilde kullanılması. Bu aynı zamanda makine verimliliğini de maksimum düzeye çıkarıyor.

Gelişen teknoloji yeni makineler için ne gibi avantajlar sağlıyor?

Yeni modellerimizde bulunan ve makinenin performansını raporlayan KOMTRAX gibi akıllı teknolojiler, düzenli kontrol sağlayarak sürpriz hasarların çıkmasını önleyen uzatılmış garanti ya da dört duyu ile makina kontrolü (WAI) gibi ayrıcalıklı hizmetler de makine ömrünü ve performansını artırıyor.

Ayrıca Müşteri Destek Merkezimiz üzerinden uzman teknik servisimizle arıza, bakım saati ve performansla ilgili düzenli teknik destek sunuyoruz. İkinci el Komatsu makineler için ise çalışmaya başladığı ilk günden itibaren tüm bakım, onarım ve kontrollerinin Temsa İş Makinaları Yetkili Servisleri tarafından yapılan makineler için geçerli olan "PLATINUM USED" uygulamamız var. Uzman ekiplerimiz tarafından detaylı ekspertizden geçip Platinum Used sertifikası alan makinelerin sorun çıkarmadan çalışmaları garanti altına alınmış oluyor.



YENİ YERLİ ICON!

Ceylan Group'un A498BT1 motorlu yeni forklifti ICON markası ile şimdi satışta



*Icon Ceylift Forklift'in ekonomik markasıdır. Bayilik talepleri için Türkiye'nin her yerinden **444 3 249**'den ulaşabilirsiniz.



Limak İnşaat'ın proje hacmi 10 milyar doları aştı

İnşaat ve müteahhitlik alanında gerçekleştirdiği uluslararası projelerle sektördeki yükselişini sürdüren Limak İnşaat, "ENR 2020 - Dünyanın En Büyük 250 Uluslararası Müteahhidi" listesinde bu yıl 6 basamak yükselerek 61'inci sırada yer aldı. Limak, listedeki 44 Türk inşaat şirketi arasında, 2'nci sıradaki yerini de korudu.

Havaalanlarından limanlara, barajlardan sulama tesislerine,

otoyollardan hidroelektrik santrallere, endüstriyel tesislerden petrol ve doğal gaz boru hatlarına, tatil köylerinden bina komplekslerine kadar başarıyla tamamladığı 100'den fazla projenin toplam değeri 10 milyar doları aşan Limak İnşaat, İSG ve sürdürülebilirlik çalışmaları alanında da önemli bir başarı sağladı. Bu kapsamda birim su tüketiminde 2017'ye göre yüzde 20 verimlilik sağlarken, 2019'da yüzde 97 müşteri memnuniyeti elde etti.

Dünyanın 15 farklı ülkesinde farklı sektörlerdeki projeleri ve 60 binin üzerindeki çalışanıyla faaliyet gösteren Limak Şirketler Grubu'nun geçtiğimiz günlerde yayımladığı 2018-2019 sürdürülebilirlik raporunda yer alan ve önümüzdeki on yıl için belirlediği sürdürülebilirlik hedefleri arasında;



tüm sektörlerinde sürdürülebilirlik anlayışının geliştirilmesi yönünde çalışmalar gerçekleştirmek, 2026 yılına kadar kadın istihdamını grup bünyesinde yüzde 40 artırmak, 2026 yılına kadar ortalama yüzde 25 enerji verimliliği ve yüzde 28 su verimliliği sağlamak, emisyon salımını ortalama yüzde 27 azaltmak, tüm şirketlerinde "sıfır atık" hedefine ulaşmak, 2030 yılına kadar toplam enerji tüketiminde Yenilenebilir Enerji Kaynakları kullanımını en az yüzde 30'a çıkarmak, çalışan bağlılığını her yıl artırarak, güvenli bir çalışma ortamı sağlamak ve tüm tedarikçilerinin sürdürülebilirlik eğitimlerini 2026 yılına kadar tamamlamak bulunuyor.

Mercedes-Benz kamyonların şaft testleri Aksaray'da yapılıyor

Mercedes-Benz yıldızı taşıyan kamyonların tüm dünyadaki tek yol testi onay merci olan Mercedes-Benz Türk Aksaray AR-GE Merkezi'nde; 2,5 milyon avroluk yatırım yapılan yeni Şaft Test Alanı hizmete alındı. İstanbul'daki Hoşdere AR-GE Merkezi'nin Kamyon Geliştirme Bölümü'nün 2015 yılında şaft tasarımında Küresel Yetkinlik Merkezi olmasının ardından, 2016 yılında bilgisayar destekli simülasyon sorumluluğu da Türkiye'ye verilmişti.

2020 yılında Küresel Test Yetkinlik Merkezi'nin Aksaray AR-GE Merkezi'ne kurulması sonucunda ise süreçte hem bütünsellik sağlandı hem de verimlilik artırıldı. Yapılan bu yeni yatırım sonucunda dünyadaki tüm Mercedes-Benz fabrikalarında üretilen kamyonlara takılacak şaftların ömür ve dayanım



testleri tamamen Türkiye'de gerçekleştirilmeye başlandı.

Şaftlar gerçek yol şartlarında test ediliyor

9 ayda inşa edilen ve 360 metrekare üzerinde kurulu olan Şaft Test Alanı'nda biri ömür, diğeri dayanım olmak üzere iki adet yüksek kapasiteli test standı bulunuyor. Çamur, nem gibi çevresel koşulların da oluşturulabildiği ömür testi standında 4 şaft aynı anda test ediliyor ve ağır koşullardaki dayanımları gözlemleniyor. Araç testlerinden elde edilen gerçek yol verileri kullanılarak; şaftların değişken tork, hız ve açılındaki

performansları ölçülüyor. Aksaray AR-GE Merkezi'nde kurulan ömür test standı, Daimler Truck AG bünyesinde gerçek yol şartları altında testlerin yapılabildiği tek merkez özelliğini taşıyor.

Yeni kurulan Şaft Test Alanı ile Daimler Truck AG'nin dünyadaki tüm Mercedes-Benz fabrikalarında üretilen kamyonlarına takılan şaftlar, Aksaray AR-GE Merkezi'nin sorumluluğunda test ediliyor. Şaft Test Alanı yatırımının; Türkiye'nin küresel pazarlar karşısındaki mühendislik ihracat kapasitesine katkıda bulunurken, Daimler Truck AG üst yönetiminin Mercedes-Benz Türk AR-GE Merkezi'ne olan güvenini yansıttığı belirtiliyor.

DAHA FAZLASI İÇİN CAT SERTİFİKALI İKİNCİ EL + MDA

Zorlu CAT testlerinden geçmiş, 1 yıl garantili İkinci El makinelere MDA bakımları ile ekstra performans ve uzun ömür... Üstelik sınırlı sayıda makine için MDA bakımları ücretsiz!

ORİJİNAL CAT®
PARÇALARI İLE
**%50'YE
VARAN**
DAHA UZUN
KOMPONENT ÖMRÜ

OPSİYONEL CAT
YAĞLARI İLE
**2 KATA
KADAR**
DAHA UZUN MOTOR
ÇALIŞMA ÖMRÜ

CAT SERTİFİKALI
**1 YIL 3000
SAAT**
KOMPONENT
GARANTİSİ

HEPSİ
1
PAKETTE



CAT® Sertifikalı
İkinci El

DAHA İYİ BİR DÜNYA İÇİN
ÇÖZÜM ÜRETİRİZ

444 1 228
BORUSAN CAT İLETİŞİM MERKEZİ
KULAGIMIZ SİZDE

borusancat.com

©2020 Caterpillar, ©Borusan Makina ve Güç Sistemleri, Tüm Hakları Saklıdır. CAT, CATERPILLAR logoları, "Caterpillar Sarısı" ile burada yer alan kurum ve ürün kimliği Caterpillar'ın tescilli ticari markalarıdır, izinsiz olarak kullanılamaz.



BAKIM KİTİ
Motor Yağ Filtresi
Ana Yakıt Filtresi
Hidrolik Filtre
Hava Filtresi (İç)
Şanzıman Filtresi
Hava Filtresi (Dış)



Temsa İş Makinaları, İstanbul Sancaktepe'de Platinum Used showroom'u açtı

İkinci el alanında müşterileri için değer yaratarak, sürdürülebilir büyümeyi amaçlayan Temsa İş Makinaları, tüm iş alanlarını destekleyecek şekilde ikinci el organizasyonunu yapılandırmaya devam ediyor. Bu kapsamda 2020 yılında Platinum Used markasını oluşturan Temsa İş Makinaları, ağustos ayında ikinci el iş makinaları showroom'u Platinum Used'u İstanbul Sancaktepe'de açtı.

Platinum Used markası altında hizmet sunan Temsa İş Makinaları, ikinci el iş makinalarının tüm bakım, onarım ve kontrolleri, çalışmaya başladıkları ilk günden itibaren Temsa İş Makinaları Yetkili Servisleri tarafından yapılıyor. Uzman ekipler tarafından detaylı ekspertiz yapıldıktan sonra tüm kontrolleri başarı ile geçen makinalar ise Platinum Used sertifikası almaya hak kazanıyor. Bundan sonra müşteriler ikinci el satışın yeni adresi olarak tanımlanan Platinum Used Showroom İstanbul Sancaktepe'de sertifikalı iş makinalarını inceleme fırsatı yakalayacak.

2.300 metrekare alan üzerine kurulu olan Platinum Used Showroom, 30 iş makinası ve 30 forklift sergileme kapasitesine sahip. Temsa İş Makinaları yetkili servisleri tarafından 101 nokta kontrolü ile detaylı ekspertiz yapılan ve tüm kontrolleri başarı ile geçen Platinum

Used sertifikalı ikinci el forklift, dozer, yükleyici veya ekskavatörler Temsa İş Makinası güvencesiyle Platinum Used Showroom'da satışa sunuluyor.

Temsa İş Makinaları, Platinum Used sertifikası almaya hak kazanan makinaları için ayrıca uzatılmış garanti imkânı da sunuyor. Uzatılmış garanti; motor, şanzıman, diferansiyeller, hidrolik pompalar, yürüyüş hidromotorları, cer ve kule şanzımanı gibi ana komponentleri kapsıyor. Platinum Used makinalarının uzatılmış garanti koşullarının geçerli olabilmesi için ise tüm periyodik bakım ve kontrollerinin Temsa İş Makinaları Yetkili Servisleri tarafından yapılması gerekiyor. Ayrıca satışı yapılan makinanın tüm bakım, onarım ve geçmiş kullanıma ait bilgileri de yine Platinum Used sertifikası ile birlikte müşterilerine iletiliyor.



"Peşinatınıza kredi kartı ile taksitlendirme"



İŞ LEASING İLE MAKİNE VE EKİPMAN YATIRIMLARINIZ ŞİMDİ HER ZAMANKİNDEN DAHA CAZİP!

Güvenilir iş ortağınız İş Leasing, yine yepyeni bir finansman kolaylığı sunuyor; leasingle yapacağınız makine ve ekipman yatırımlarınızda peşinat ödemelerinizi taksitlendiriyor. Bir veya birden fazla bankaya ait bireysel/kurumsal kredi kartlarınızla yapacağınız tüm peşinat ödemelerinde! Böylece daha hızlı ve daha düşük maliyetle finansman elde ederken, peşin ödeme iskontolarından yararlanma avantajına da sahip oluyorsunuz.

İŞ LEASING



www.isleasing.com.tr
(212) 350 74 00



Türk müteahhitler uluslararası inşaat projelerindeki payını korudu

Uluslararası inşaat pazarı, ülkelerin artan korumacılık faaliyetleri, politik çalkantılar ve petrol ile emtia fiyatlarındaki dalgalanmaların gölgesinde, 2019 yılında %2,9 daralarak 473,1 milyar ABD dolarına geriledi. Bununla birlikte, ülkemize önemli miktarda döviz kazandıran Türk müteahhitler ise pazardaki payını korumayı başardı.

Uluslararası inşaat sektörü dergisi ENR (Engineering News Record) tarafından, müteahhitlerin bir önceki yılda kendi ülkeleri dışındaki faaliyetlerinden elde ettikleri gelirler esas alınarak hazırlanan 'Dünyanın En Büyük 250 Uluslararası Müteahhidi' listesi açıklandı. Türkiye, firma sayısı bazında, önceki yıl olduğu gibi, 2019'da da listede 44 firmayla yer alarak, Çin'in ardındaki ikinciliğini korudu. Üçüncü sırada ABD yer aldı.

ENR, listenin yer aldığı 'Covid-19 ile Mücadele' başlıklı bülteninde, son dönemde uluslararası müteahhitlik firmalarının Covid-19 salgınının ve ona bağlı olarak petrolde yaşanan fiyat savaşının da kuşatması altında bulunduğunu vurguladı. Uluslararası inşaat pazarının büyüklüğü, 2012 - 2014 döneminde 500-544 milyar ABD doları bandında seyretmişti.

Türkiye, küresel pazardaki payını korudu; Avrupa'daki payını artırdı. Türk firmaları, 2019 yılında uluslararası projelerden elde

ettikleri toplam 21,6 milyar ABD doları tutarında gelir ile küresel pazardaki %4,6'lık payını muhafaza etti. Bu oran 2016'da %5,5, 2017'de %4,8 ve 2018'de yine %4,6 olarak gerçekleşmişti. Müteahhitlik firmalarının 2019 yılı uluslararası proje gelirlerine göre 2020 yılı listesinde ilk 100 firma arasına giren Türk müteahhitlerinin sayısı 7'den 9'a çıktı. Listede 23'üncü sırada yer alan Rönesans İnşaat, Türk firmalar arasında en önde yer alan firma oldu.

Bölgesel olarak değerlendirildiğinde; Türk firmalarının faaliyetleri 2019 yılında ağırlıklı olarak Orta Doğu (9 milyar ABD doları) ve müteahhitlerimizin lider pazarı olmayı sürdüren Rusya dahil Avrupa (8,2 milyar ABD doları) bölgelerinde yoğunlaştı. Türk

müteahhitlerinin, Avrupalı firmaların ağırlıkta olduğu Avrupa pazarında, özellikle Batı ülkelerinde payını artırdığı ve Çin ile Kore firmalarını geride bıraktığı görüldü. Türk firmalarının da ilgi odağı olan Afrika kıtasında ise Çinli firmaların payı %62 oldu.

Küresel inşaat pazarında Çin firmalarının hakimiyeti

Uluslararası inşaat projelerinin sıralandığı listenin başında yer alan İspanya merkezli ACS'yi sırasıyla Hochtief (Almanya), Vinci (Fransa), China Communications (Çin) ve Bouygues (Fransa) firmaları takip etti.

İnşaat firmalarının sadece yurtdışında değil, yurtiçi ile birlikte elde ettikleri toplam gelir çerçevesinde hazırlanan 'Dünyanın



Sayı 107 • Ağustos 2020

HITACHI

ZW370

YİNE YENİ YENİDEN

Ürün röportaj videosunu izlemek için QRKOD okutabilirsiniz



ENKA
PAZARLAMA İHRACAT İTHALAT A.Ş.

www.enka.com.tr
info@enka.com.tr

İstanbul Merkez
Telefon : 0216 446 64 64 (PBX)
Faks : 0216 395 13 40

İstanbul İrt. Bürosu
Telefon : 0212 549 53 52 (PBX)
Faks : 0216 549 53 10

Ankara Bölge Md. : 0312 387 40 00 (PBX)
İzmir Bölge Md. : 0232 877 18 19 (PBX)
Adana Bölge Md. : 0322 441 21 00 (PBX)
Diyarbakır Bölge Md. : 0412 251 66 68 (PBX)
Karadeniz Bölge Md. : 0462 325 22 88



EnkaPazarlama
enka_pazarlama
enkapazarlama
enkapazarlamaofficial



En Büyük 250 Müteahhidi' listesinde ise ilk 5 sırayı Çin merkezli firmalar aldı. Küresel inşaat pazarının da bu çerçevede, 2018 yılına kıyasla %12,1 artışla 1,287 trilyon ABD dolarına ulaştığı belirtildi.

Covid-19 inşaat sektörünü de sallıyor

Uluslararası inşaat pazarında son birkaç yıldır yaşanan daralmanın, Covid-19 salgını ile birlikte oldukça derinleştiği, dünya çapındaki projelerin gecikmesine ve hatta durmasına neden olduğu belirtiliyor. Küresel tedarik zincirinin bozulması, tedarik süresinin ve hammadde maliyetlerinin de artmasına neden oluyor. Bu durum, mevcut projeler üzerinde yoğun zaman ve maliyet baskısı oluşturuyor. Sınırların kapanması ve malzeme sevkiyatının kesilmesi, inşaat sektöründeki her firmayı ve projeyi tehdit ediyor. Birçok ülke, Covid-19'un neden olduğu ekonomik hasarı gidermek için adımlar atıyor ve insanların işe geri dönmesine yardımcı olacak altyapı yatırımları gerçekleştiriyor. Ancak bu tür projeler için fonların sınırlı olabileceğinden endişe ediliyor.

Bakan Pekcan: "Salgında önceliğimiz mevcut projelerdeki olumsuz etkiyi en aza indirmek" Ticaret Bakanı Ruhsar Pekcan, Türkiye Müteahhitler Birliği (TMB)

ev sahipliğinde, 25 Ağustos 2020 tarihinde düzenlenen basın toplantısında yaptığı konuşmada, 1972 yılında Libya'da liman projesi ile başlayan yurtdışı müteahhitlik hizmetleri kapsamında bugün itibarıyla dünyanın 127 farklı ülkesinde 407,2 milyar ABD doları değerinde 10.274 proje üstlenilmiş olduğunu kaydetti. Bakan Pekcan, Covid-19 salgınının birçok ülkede proje yapımını yavaşlattığını ve sürecin, proje üstlenilen ülkelerin yatırım programlarını tam olarak nasıl etkileyeceğinin önümüzdeki günlerde daha net görülebileceğini



belirterek, "Bu aşamada en önemli hususlardan biri, firmalarımızca sürdürülen projeler üzerindeki olumsuz etkiyi en aza indirmektir. Bu bağlamda, salgının etkilerine rağmen müteahhitlik ve teknik müşavirlik sektörümüzün daha fazla proje üstlenmesine yönelik ticari diplomasi kanallarını etkin bir şekilde kullanmaya devam ediyoruz" dedi.

Yenigün: "Yaşanan salgın bu yıla ve 2021'e dair tahminleri güçleştiriyor"

TMB Başkanı Mithat Yenigün de yaptığı konuşmada, "Firmalarımızın elde ettiği güzel sonuçlar, Covid-19 salgını ile mücadele ederken ihtiyacımız olan morali sağlıyor. Her geçen gün zorlaşan rekabet şartlarına ve yaşanan ekonomik sıkıntılara rağmen, dünya devler liginde 39'u Türkiye Müteahhitler Birliği üyesi olmak üzere toplam 44 müteahhitlik firmamız ile Çin'in ardından dünya ikinciliğimizi muhafaza ettik. Yaşanan salgın ve akabinde alınan önlemler, sektörümüz için de bu yıla ve 2021 yılına dair tahminleri güçleştirmektedir. Mevcut zorluklara rağmen hedeflerimiz, azmimiz ve inancımız var. Hedeflerimiz, aynı zamanda ulusal başarılarımıza,



EURORICAMBI ASCENDUM GÜVENCESİYLE TÜRKİYE'DE



40 yılı aşkın süredir dünya markalarına mekanik yedek parça üreten **Euroricambi**, artık **Ascendum Makina** iş makinaları parça distribütörlüğü ve güvencesiyle Türkiye'de.

Euroricambi 



seviyesine çıkarmak için de çabalıyoruz" ifadelerini kullandı.

Yurtdışı teknik müşavirlik hizmetlerinden 2,5 milyar ABD doları sağlandı

ENR'ın 2020 Yurtdışında İş Yapan En Büyük 225 Tasarım/Teknik Müşavirlik Firması Listesi'nde de 3'ü ilk 100 firma arasında olmak üzere toplam 6 Türk firması yer aldı. Toplantıda konuşan Türk Müşavir Mühendisler ve Mimarlar Birliği (TürkMMMB) Başkan Yardımcısı İsmail Hakkı Baydur, teknik müşavirlik hizmetlerinin yurtdışı faaliyetlerinin yaklaşık 2,5 milyar ABD doları seviyesine ulaştığını kaydetti. Baydur, müşavirlerin yurtdışı faaliyetlerinin artırılması halinde müteahhlik hizmetlerinin ve inşaat malzemesi ihracatının katlanarak artabileceğini belirterek; faaliyetlerine daha fazla destek verilmesini talep etti.

ulusal refahımızın artırılmasına da yönelik. Müteahhitlerimiz ve müşavirlerimizin uluslararası başarıları, bir taraftan da inşaat malzemeleri ihracatımızın artması, ülkemizin daha çok döviz kazanması ve Türk işgücüne istihdam olanağı yaratılması anlamına geliyor. Yani küresel başarılarımız, ekonomimiz için önemli bir kaynak oluşturuyor.

Bu yıl salgın öncesinde öngördüğümüz 20 milyar ABD doları tutarında yeni proje hedefimiz için yoğun biçimde çalışıyoruz. Bununla birlikte bu hedefe ulaşmak mevcut şartlarda güç gözüküyor. Tüm dünyanın içinden geçmekte olduğu bu sıkıntılı dönemi ve belirsizlikleri fırsata çevirmek ve küresel inşaat pazarından aldığımız %4,6'lık payı, orta vadede %7'ler

	FİRMA LİSTESİ	2019 yılı gelirlerine göre sıralama	2018 yılı gelirlerine göre sıralama
1	RÖNESANS	23	33
2	LİMAK	61	67
3	TEKFEN	65	69
4	YAPI MERKEZİ	78	77
5	ANT YAPI	80	87
6	TAV	84	71
7	ENKA	86	92
8	MAPA	91	126
9	KOLİN	94	151
10	NUROL	109	128
11	ONUR	116	131
12	YÜKSEL	118	142
13	GÜLERMAK	124	127
14	ESTA	129	156
15	DEKİNSAN	137	148
16	KUZU	142	147
17	AD KONUT	156	170
18	İC İÇTAŞ	157	139
19	ESER	158	164
20	DOĞUŞ	165	135
21	SUMMA	166	188
22	ÇALIK ENERJİ	171	119

	FİRMA LİSTESİ	2019 yılı gelirlerine göre sıralama	2018 yılı gelirlerine göre sıralama
23	TEPE	179	184
24	METAG	180	**
25	GÜRBAĞ	182	190
26	AE ARMA-ELEKTROPANÇ	183	176
27	ALARKO	189	105
28	YENİGÜN	197	163
29	ANEL	199	175
30	POLAT YOL	203	219
31	GAMA	212	118
32	İLK	213	203
33	GAP	216	172
34	NATA	217	193
35	STFA	218	179
36	CENGİZ	219	211
37	KUR	220	217
38	STAY	222	216
39	ÖZKAR	223	222
40	MAKYOL	227	231
41	MBD	229	248
42	ZAFER	230	228
43	BAYBURT	234	229
44	SMK	236	**



400 Serisi Motorlar

0.5 - 2.2 litre
2,3 ve 4 silindirli
8.2 - 49.3kW (10.7 - 66hp)

Kompakt ötesi Küresel motor

POWER TK

Perkins Türkiye Distribütörü

444 69 63
www.powerk.com.tr

Perkins®

KUSURSUZ ÇALIŞAN HER MAKİNENİN KALBİNDE

f powerkperkins

in power-tk

Türkiye'nin lider müteahhitlerinin uluslararası projeleri

Daralan toplam pazara rağmen uluslararası arenadaki güçlü konumunu koruyan Türk müteahhitlerin dünya genelinde inşa ettiği projelerden belli başlıları şöyle sıralanıyor.

RÖNESANS (23): Firmanın son projelerinden olan Rusya'nın St. Petersburg şehrindeki Lakhta Center'ın, 462 metre ile Avrupa'nın en yüksek binası olduğu belirtiliyor.

LİMAK (61): Limak'ın Kuzey Makedonya'daki 325 bin metrekare brüt alana sahip Üsküp Karma Kullanımlı Projesi ön plana çıkıyor. Projede AVM, katlı otoparklar, otel, ofis ve rezidans kuleleri yer alıyor.

TEKFEN (65): Firma, 2020 yılında hizmete açılan Türk Akım Alım Terminali projesi öne çıkıyor. Proje sayesinde Rus doğalgazı, 930 kilometrelik çift sıra 32 inç'lik boru hattı ile Karadeniz üzerinden Türkiye'ye nakledilecek.

YAPI MERKEZİ (78): Tanzanya'da inşa edilen 202 kilometre uzunluğundaki Darüsselam - Morogoro Hızlı Tren Hattı, Doğu Afrika'yı Hint

Okyanusu'na açan koridorun önemli bir parçası olacak.

ANT YAPI (80): Firmanın üstlendiği Moskova'daki 283 metre yüksekliğindeki Grand Tower projesi toplam 400 bin metrekare alan üzerine kuruluyor. Proje 2022 yılında tamamlanacak.

TAV (84): Firma, Katar'ın başkenti Doha'daki Hamad Uluslararası Havalimanı Terminal Binası Genişletme Projesi'ni ortakları Midmac ve Taisei ile aldı. Proje, mevcut komplekse ilave 170 bin metrekarelik ek terminal binası inşaatı ve çevresindeki işleri kapsıyor.

ENKA (86): Firma, Irak'ın West Qurna 1 Petrol Sahası'nda gerçekleştirdiği Petrol İşleme Tesisi ile ön plana çıkıyor. Yıllık ortalama 100.000 stok tank varil/gün ham petrol üretilen proje, British Safety Council'in "International Safety Awards 2019" yarışmasında "Üstün Başarı" ödülüne layık görüldü.

MAPA (91): Firmanın zamanından önce teslim ettiği Dubai Su Kanalı



Sheikh Zayed Yolu Köprü Geçiş Projesi öne çıkıyor. Proje, 600 metre uzunluğundaki köprü dahil 5 kilometrelik otoyol inşaatını içeriyor.

KOLİN (94): Firmayı başarıya taşıyan projeler arasında Kuveyt'te üstlendiği ve yeni bir şehrin altyapısının kurulduğu Güney Al Mutlaa Projesi yer alıyor. Proje yaklaşık 100 kilometrekarelik bir alanda yeni oluşturulacak şehrin 150 kilometreyi aşkın yol, 40'tan fazla köprü, .1000 kilometreden uzun altyapı şebeke borulama işi, arıtma tesisleri ve pompa istasyonları işlerini içeriyor.

NUROL (109): Firmanın Cezayir'de üstlendiği Tizi Ouzou Şehri Doğu-Batı Otoyolu bağlantı projesinde 48 kilometre otoyol, toplam 2 x 1.670 metre uzunluğunda çift tüp tünel, 21 adet viyadük, diğer sanat yapıları altyapı ve drenaj sistemi imalatları yer alıyor.



facebook.com/MaatsMakina

PERFORMANS GÜVENİLİRLİK KOLAYLIK MANITOU'DUR

Önceliğiniz işinizi en verimli şekilde yapmak
Manitou'nun çözümü : yüksek üretkenlik
ve düşük işletme maliyeti sunmak üzere
tasarlanmış son derece sağlam ve
kalitesi kanıtlanmış bir Telahandler.

Manitou, çalışma hayatınızı kolaylaştıran
akıllı seçim !



www.maats-manitou.com



HİDROMEK

YENİ NESİL H4 SERİSİ EKSKAVATÖRLERİNİ PAZARA SUNDU



HİDROMEK, dayanıklılığı ve seriliği ile ön plana çıkan yeni H4 Serisi ekskavatörlerini pazara sundu. Bir önceki seri ile karşılaştırdığında, yeni seri ekskavatörler modeline göre değişkenlik gösteren verimlilik, üretkenlik ve hız artışıyla dikkat çekiyor. H4 Serisi ekskavatörlerin, sergilediği üstün performansı ve her detayı özel olarak tasarlanmış ergonomik kabiniyle kullanıcı için eşsiz bir deneyim sunduğu vurgulanıyor.

Farklı ihtiyaçlara yönelik geniş bir yelpaze sunan yeni seride hem lastik tekerlekli hem de paletli ekskavatörler bulunuyor. H4 Serisinde, 16 – 22 ton arasında çalışma ağırlıklarına sahip olan HMK 140 W, HMK 150 WR ve HMK 210 W lastikli ekskavatörler ile 14 – 51 ton arasında çalışma ağırlıklarına sahip olan HMK 140 LC, HMK 145 LCSR, HMK 230 LC, HMK 310 LC, HMK 390 LCHD, HMK 410 LCUHD ve HMK 500 LCHD paletli ekskavatörler yer alıyor.

Yeni H4 Serisi artırılan kepçe hacmi, hızlandırılan ataşman hareketleri ve geliştirilmiş hidrolik sistem tasarımı sayesinde daha az zamanda daha

fazla iş yapılmasına imkân sağlıyor. 4 farklı çalışma moduna sahip olan H4 Serisi, yenilikçi teknolojisi ile üretkenliği en üst seviyeye taşıyor.

DAHA AZ YAKITLA DAHA ÇOK İŞ

Yeni seride, makinenin su soğutmalı, turbo şarjlı, intercooler destekli, elektronik dizel motoru, Avrupa Birliği Faz 3A/ Faz 4 ve ABD EPA Tier 3/ 4 emisyon yönetmeliklerine uygunluk gösteriyor.

Makinelerde yakıt tasarrufu ve verimlilik sağlamak amacıyla pek çok teknolojik donanım yer alıyor. Standart olarak sunulan "Otomatik Stop Sistemi", ayarlanabilir rölanti ve stop süreleri ile makine rölantiye geçtikten sonra motoru otomatik olarak durdurarak yakıt tasarrufu sağlıyor. Böylelikle işletme maliyetlerinin minimuma inmesine ve çevrenin korunmasına yardımcı oluyor.

"Emniyetli Tip Yakıt Transfer Pompası" ise, depo dolduğunda ya da pompa 30 saniye boşta çalıştığında devreye girerek pompanın otomatik durmasını sağlıyor. Makine için ek güç oluşturan Power boost teknolojisi ise makinenin işe en uygun performansta çalışmasını sağlıyor.

DAYANIKLILIĞI ARTIRILDI

Hassas kalite kontrol aşamalarından geçen, güçlendirilmiş ağır hizmet tipi konstrüksiyonu ile daha fazla dayanıklılık sunan H4 Serisi ekskavatörler, en zorlu saha şartlarında bile üstün performans sağlarken, uzun ömürlü kullanım sunuyor.

Yeni seride, bom-arm ve bom-şasi bağlantı noktalarında bronz-grafit burçlar kullanılıyor. Yağ emme ve tutma kabiliyeti çok yüksek olan grafitin burcun içyapısında gömülü olması yağlama periyodunu artırıyor. Grafitli bronz burçlar, darbelere ve



Yeni H4 Serisi Tecrübeden gelen yenilik!



aşınmaya karşı yüksek dayanıklılığa sahip olmasıyla ataşmanların ömrünü uzatıyor.

Çok çeşitli kullanım alanlarına sahip olan H4 Serisi ekskavatörlerin kullanım alanı polip, kırıcı ve ripper gibi farklı ataşmanlarla genişliyor. Ayrıca çabuk sök tak ile hızlı ataşman değişimi sağlanabiliyor.

KONFORLU ÇALIŞMA, KOLAY KONTROL

Dış ve kabin içi tasarımında teknolojik ve tasarımsal yenilikler sunan yeni H4 Serisi operatörün rahat ve konforlu şekilde çalışmasını ve makineyi kolaylıkla kontrol edebilmesini sağlıyor. Makinede yer alan ısıtılabilir koltuk, oransal kontrollü pedal ve joystick'ler, motor hızı kontrol tuşu, OPERA Kontrol Sistemi, dokunmatik operatör ekranı, tavan lambası, bardak tutucu, sıcak-soğuk dolabı gibi pek çok özellik, kabin konforunu üst seviyeye çıkarıyor.

Yeni iki parça ön cam silecek sistemi, geniş çevre görüşü sağlayarak kullanıcının çalışma verimliliğini artırıyor. Ayrıca, kabin içerisindeki hava menfezleri ve ortam sıcaklığına göre kendisini

ayarlayabilen otomatik klima sistemi yüksek soğutma performansı sağlıyor. Makinede bulunan 6 adet silikon viskoz takoza sayesinde her türlü çalışma koşulunda gürültü, şok ve titreşim sönmülenerak kabine iletilmeleri engelleniyor.

GÜVENLİK ve TEKNOLOJİ EN ÜST SEVİYEDE

FOPS (Düşen Nesnelere Karşı Koruyucu Yapı) ve modellerinin büyük bir bölümünde bulunan ROPS (Devrilmeye Karşı Koruyucu Yapı) özellikli kabinleriyle H4 Serisi ekskavatörler, kullanıcıya güvenli bir çalışma ortamı sunuyor. İş güvenliğine özel önem verilerek tasarlanan yeni seride opsiyonel olarak sunulan "Aşırı Yük Alarmı", makinenin aşırı yüke girmesi durumunda uyarı veriyor.

Yan ve arka kameralar kör noktayı en aza indirerek mükemmel görünürlük sağlarken kırmızı tutamaklar ve uyarı etiketleri de operatör güvenliğini üst seviyeye taşıyor. Ayrıca, otomatik açılış kornası ile opsiyonel olarak sunulan kule dönüş uyarı sistemi ve yürüyüş uyarı sistemi ile çalışma ortamı güvenliği artırılıyor.

MAKİNEİNİN ÖZEL ASİSTANI:

HİDROMEK SMARTLINK
HİDROMEK tarafından geliştirilen telematik sistem HİDROMEK Smartlink, makineye özel bir asistan olarak görev yapıyor. Kullanıcılar, bilgisayar, tablet ve cep telefonu aracılığı ile erişebildikleri uygulama sayesinde makinenin konumunu ve teknik bilgilerini takip edebiliyor.

Makinenin yakıt tüketim değerleri, kullanım süreleri gibi önemli bilgileri kullanıcıya raporlayan uygulama, rutin bakım zamanı gibi gerekli hatırlatmaları yapıyor. Yakındaki tüm servis noktalarının iletişim bilgilerini de paylaşan uygulama, yol tariflerini de sağlıyor.





reddot winner 2020



Volvo CE,

ödüllü tasarım felsefesini sade model isimleriyle bütünleştirecek

Eylül ayından itibaren piyasaya sürülen yeni ve güncellenmiş Volvo markalı ürünler, artık üzerinde sadece ürün tipi ve boyutuyla etiketlenecek. Model serisi ve model değişkeni gibi diğer tüm ürün detayları, müşterilerin ürünleri için servis veya yedek parça siparişi ederken herhangi bir zorluk yaşamamaları adına tüm teknik özellikler broşür ve plakalar üzerinde bulunmaya devam edecek.

Daha kısa ve sade ürün isimlerine geçişin, Volvo İş Makinalarının (Volvo CE) ürünün ötesinde, şantiyelere daha bütünsel bir açıdan bakma amacını temsil ettiği belirtiliyor. Üst sınıf bir marka görünümüne daha uygun olduğu belirtilen bu yeni tasarım felsefesi ve modelleme politikası, şimdiden Volvo'ya prestijli 2020 Red Dot Ürün Tasarım Ödülü'nü kazandırdı. Bu değişikliğin arkasındaki gerçek motivasyonun, ürünün marka

tanımlamalarını, şirketin minimalist İskandinav geleneğine ve uzun süredir devam eden temiz, net ve sınırsız insan merkezli tasarıma uygun hale getirmek olduğu vurgulanıyor.

Volvo İş Makinaları Tasarım Direktörü Gustavo Guerra, bu sadeleşmenin yalnızca operatörlere değil, şantiyedeki herkese daha fazla güven ve netlik sağlayacağını belirterek, "Yeni ve geleneksel çalışma yöntemlerinin bir araya geldiği bir dönüm noktasındayız. Elektrikli, otonom ve bağlantılı teknolojilerdeki gelişmeler, dizel ekipmanlara olan sürekli ihtiyacımızla yan yana büyüdükçe, ürün güncellemelerinin seviyesinin de katlanarak arttığını yakında göreceğiz. Sektör için bir değişim zamanı ve marka yapımız da bunu yansıtmalıdır" dedi.

Yeni isimle piyasaya sürülen ilk modeller

Makinelerin kabininde, operatör kontrollerinde, şasisinde, teknik

işlevlerinde, vb. herhangi bir değişiklik olduğunda bu artık uzun ve hantal model isimleriyle makine üzerinde gösterilmeyecek.

Yeni tasarım politikasıyla piyasaya sürülen ilk modeller, kısa süre önce ürün tasarımıyla prestijli Red Dot Ödülü'nü kazanan F nesil ECR58 ve ilk 2 elektrikli model olan ECR25 ve L25 olacak.

Tüm yeni ve güncellenmiş modellerle bugünden itibaren başlayacak olan bu değişimin, 2025 yılına kadar tüm ürün hattına uyarlanması planlanıyor.

Gustavo Guerra, bunun sadece bir yeniden isimlendirme girişimi olmadığını vurgulayarak, "Bu bizim tasarım felsefemizdir, yeni nesil inşaat ekipmanlarının yaratılmasında bize yol gösteren bir ilkedir. Bizim görevimiz, müşterilerimize değişen dijital alanda yol göstermek ve bu değişim sürecini daha iyi yönetmek için net ve açık iletişim sunmaktır" ifadelerini kullandı.

PART OF YOUR POWER



CUMHURBAŞKANI, HİDROMEK'in %100 elektrikli ekskavatörünü test etti

HİDROMEK'in geliştirdiği yüzde 100 elektrikli, akıllı ve çevreci ekskavatörü HICON 7W, TÜBİTAK Marmara Araştırma Merkezi'nde düzenlenen 'TÜBİTAK Mükemmeliyet Merkezleri açılış töreninde sergilendi. Merkezin açılışını yapan Cumhurbaşkanı Recep Tayyip Erdoğan, büyük ilgi gören HICON 7W'yu test etti.

"HİDROMEK firmamız bizim iftihar vesilemiz"
HİDROMEK Yönetim Kurulu Başkanı Mustafa Bozkurt ve HİDROMEK Tasarım Stüdyo Müdürü Hakan Telişik'tan HICON 7W hakkında bilgi alan Cumhurbaşkanı Erdoğan, "Dünyada ilkler arasında yer alan HİDROMEK firmamız bizim iftihar vesilemiz" dedi.

Erdoğan sözlerine şöyle devam etti: "Elektrikle, elektrik enerjisiyle işleyen böyle bir ekskavatörün ülkemizin bir iftihar vesilesi olması bizi gururlandırmıştır. Bu, aynı zamanda çevrecidir. Böyle güzel bir özelliği de var. TÜBİTAK'ın da

destekleriyle 2 senede 120 kişilik bir ekip gecesini gündüzünü bu işlere verdi. Böylece dünyanın ilk elektrikli ve lastik tekerlekli, sıfır emisyonlu 7 tonluk şehir ekskavatörü Türkiye'de üretilmiş oldu."



Çevreci ve ekonomik bir şehir ekskavatörü

HİDROMEK, geleceğin elektrikli araçlar kategorisinde uzmanlaşma hedefi ile geliştirdiği HICON alt markasının ilk modeli olan HICON 7W'nun; akıllı, ekonomik ve çevre dostu özellikleriyle şehir içi şantiyelerde, bahçelerde ve parklarda, kapalı alanlarda, tünellerde ve yer altındaki çalışmalarda yepyeni bir çözüm olacağı belirtiliyor.

HICON 7W, elektrikli motoru sayesinde çok daha verimli çalışıyor. Dizel yakıt tüketimi olmaması ve bakım maliyetlerinin düşük olması makineyi daha ekonomik kılıyor. Ayrıca sessiz olması, hiç egzoz gazı çıkarmaması (sıfır emisyonlu) ve kompakt boyutları da şehir içi çalışmalarda büyük avantaj sağlıyor.

%100 elektrikli HICON 7W ekskavatörün sadece motoru değil, tüm sistemleri standart iş makinelerinden farklılıklar gösteriyor. Elektrikli motora ve bataryaya sahip olan HICON 7W'da hidrolik sistem de buna göre tasarlanmış. Enerjisini yeni nesil lityum-iyon bataryalarda depolayan makinede araç ve kullanıcı güvenliğini sağlamak için bataryaların bulunduğu yüksek voltaj (HV) alanı, aracın arka tarafında muhafaza altına alınmış. Diğer servis noktaları da istenildiği an kolayca ulaşılması için elektrikli kaput altında yer alıyor.

Tek şarjla 8 saat kullanım imkânı

Tek şarjla 8 saat kullanım sağlayacak olan HICON 7W, araç şarj istasyonlarında kolaylıkla 3,5 saatte tam şarj olabilecek, hızlı şarj ile 1 saat 30 dakika içinde yüzde 100 doluluğa ulaşabilecek.

Yüksek teknoloji ürünü olan akıllı HICON 7W, arka ekranı ile çevresiyle etkileşim kurabiliyor ve 'Güvenli Çevre Sistemi' ile güvenli sürüş için çevresine bu ekran üzerinden bilgi aktarabiliyor. Çalışma esnasında arka tarafına yaklaşan bir araç veya insan olduğunda, ekranında uyarı yazısı çıkan HICON 7W, çevresini kötü

hava koşullarında uyarıyor. Ekran üzerinden hızını bildiren HICON 7W, ayrıca ani fren durumunda da arkasından gelen sürücülerini yine arka ekranı ile uyarabiliyor. HICON 7W, üzerinde bulunan güneş pilleri sayesinde, "Güvenli Uyku Modu" sistemi ile uyku modunda dahi arka bilgi ekranından şehre bilgi aktarmaya devam ediyor ve buradan tarih, hava durumu gibi bilgilerin gösterimi sağlanabiliyor. HICON 7W, kendinden 5 metre uzaklıkta sağladığı lazer çizgi ile kendisine fazla yaklaşan kişinin veya aracın dikkatini de çekebiliyor.

Sahip olduğu yardımcı sistemler HICON 7W'nun kullanımı son derece kolaylaştırıyor. Tıpkı bir şehir otomobili ferahlığındaki kabininde ergonomik joysticklerle bütün kullanım fonksiyonlarına kolayca gerçekleştirilebiliyor. 8" ölçüsündeki dokunmatik ekranı üzerinden aracın tüm bilgileri kontrol edilebiliyor, ayarları kişiselleştirilebiliyor ve çalışma ortamına hâkim olunabiliyor.

Uluslararası prestije sahip iki tasarım ödülünün sahibi

Türkiye'de sektörünün sayılı tasarım stüdyolarından birine sahip olan HİDROMEK, üretim tecrübesini tasarım gücüyle bir araya getiriyor. Tasarım sürecinde sanal gerçeklik uygulamalarından da en üst seviyede faydalanan HİDROMEK, HICON 7W ile uluslararası prestije sahip '2020 German Design' ve '2020 IF Product Design' tasarım ödüllerini kazandı.



BORUSAN CAT'İN ONLINE YEDEK PARÇA SATIŞLARI 4 KAT ARTTI



BORUSAN CAT İNŞAAT ENDÜSTRISİNDEN SORUMLU İCRA KURULU ÜYESİ FUAT MURAT: “PCC ile müşterilerimize hızlı, kolay ve güvenilir bir alışveriş deneyimi yaşıyoruz”

Caterpillar'ın dünyadaki en başarılı temsilcileri arasında gösterilen Borusan Cat, dijitalleşme ve teknolojiye yaptığı yatırımlar sayesinde Covid-19 döneminde de güçlü performansını korumayı başardı. Temmuz sonu itibarıyla online yedek parça satış kanalı Parts.Cat.Com (PCC) üzerinden yapılan işlemlerin değeri 4 kat artarak 3 milyon doları aşarken, kayıtlı müşteri sayısı ise 20 kat arttı.

Şirketin dijitalleşme yönünde attığı erken adımlar, özellikle salgın nedeniyle operasyon süreçlerinin zorlaştığı pandemi günlerinde değerini artırdı. Bunun güzel bir örneğini müşterilerin ihtiyaç duydukları yedek parça temini ile ilgili

hem bilgilendirilip hem de online sipariş yapabildikleri Parts.cat.com (PCC) online satış kanalı oluşturuyor. Bu kanalla Borusan Cat müşterilerine; satış noktalarına gelmelerine gerek kalmadan 7/24 yedek parça temin imkânı sağlıyor. İnternet bağlantısı olan her cihazdan, her an ulaşılabilen

PCC sitesinde mesai saati sınırı olmadan parçaların fotoğrafları ve teknik özellikleri de kolayca görüntüleyerek online sipariş verilebiliyor.

Borusan Cat İnşaat Endüstrisinden Sorumlu İcra Kurulu Üyesi Fuat Murat ile bir araya gelerek PCC hakkında bilgi aldık ve sektördeki gelişmeleri değerlendirdik.



Parts.Cat.Com (PCC) nedir? Hangi ihtiyaçlar çerçevesinde geliştirildi?

PCC, Caterpillar tarafından onaylı ve güvenceli olan tek online alışveriş platformudur. Müşterilerimize, internete bağlı olan herhangi bir cihaz üzerinden 1,4 milyon yedek parçamızın tüm stok ve fiyat bilgilerine anında ulaşım sağlayıp, 7/24 sipariş geçme imkânı sağlıyoruz.

Bu sistem, Caterpillar'ın 1999 yılında faaliyete geçirdiği, az sayıdaki kayıtlı müşterilerin kullanabildiği, yine web tabanlı olan 'PartStore' platformunun, daha yaygın bir müşteri portföyüne hizmet sağlayacak ve yeni çağın gereklerine ayak uyduracak şekilde geliştirilmesiyle ortaya çıktı.

Platform dünyada ve Türkiye'de ne zaman kullanıma sunuldu?

Yenilenen platform, PCC adıyla küresel olarak 14 Şubat

2019 tarihinde kullanıma sunuldu. Biz salgın dönemiyle birlikte daha çok müşterimizin ihtiyacını karşılayabilmek için hızlı bir şekilde sitenin son güncellemelerini tamamladık. Mart ayında daha yenilenmiş ve iyileştirilmiş haliyle müşterilerimize sunduk. Caterpillar'ın temsilcisi olduğumuz diğer ülkelerden Kazakistan, Uzakdoğu Rusya ve Azerbaycan'dan da sistem şu an kullanılıyor. Kırgızistan ve Gürcistan'daki hazırlıklarımız devam ediyor.

Bu platform sayesinde, tam da Covid-19 salgınının başladığı bu dönemde gerek müşterilerimizin gerekse kendi işimizin aksamadan devam etmesini sağladık. Hatta yedek parça satışlarımız azalmadı, tam tersine artış gösterdi.

“Yaptığımız yatırımların ne kadar yerinde olduğunu görüyoruz”

Online satış kanalımızda salgın öncesi kayıtlı olan müşteri sayısı, temmuz sonunda yaklaşık 20 katına yükselirken, tüm ülkelerdeki sipariş toplamı da 4 kat artarak 3 milyon doları aştı. Müşterilerimizin dijital kanallarımıza gösterdiği ilgi ve işin sürekliliğine

olan katkısı düşünüldüğünde, bu alana yaptığımız yatırımların ne kadar yerinde bir karar olduğunu görüyoruz. Salgın döneminde, güçlü iletişim, hızlı reaksiyon, değişen koşullara adaptasyon, aynı hedefe odaklanma, proaktif olma, daha fazla inisiyatif alma, online müşteri teması, online fırsat yaratma gibi ciddi kazanımlarımız oldu. Bu kazanımlarımızın sürekliliği ile, Borusan Cat'ın bu dönemdeki performansının sektörümüz ve iş dünyası için iyi bir örnek olmasını sağlayacağız.

Tüm Cat parçaları platformda yer alıyor mu?

PCC üzerinden, herhangi bir Borusan Cat şubesine giderek veya telefonla sipariş edebileceğiniz, Caterpillar'ın sisteminde bulunan 1,4 milyondan fazla yedek parçaya ilişkin fiyat, stok ve teknik bilgisine online olarak bulunduğunuz yerden ulaşabiliyor, 7/24 sipariş verebiliyorsunuz. Böylece hızlı, kolay ve güvenilir bir alışveriş deneyimi



yaşıyorsunuz. Caterpillar'ın bünyesine kattığı çeşitli markaların yedek parçalarının da eklenmesiyle bu sayı her geçen gün artıyor.

Platformu kullanabilmek için müşterilerin ne yapması gerekiyor?

Yeni veya ikinci el bir Cat iş makinesi veya ekipmanına sahip olan tüm müşterilerimiz, Parts.Cat.Com internet adresi üzerinden son derece kolay bir şekilde kullanıcı adı ve şifresi oluşturarak platformumuzu kullanabilirler. Alışveriş neticesinde fatura kesileceği için vergi bilgilerini sisteme tanımlamaları gerekiyor.

Yedek parçaları doğru ve hızlı şekilde sipariş edebilmek için 3 farklı alternatif

Parça tespit ve sipariş süreci nasıl işliyor?

Müşterilerimizin PCC üzerinden yedek parçaları doğru ve hızlı şekilde tespit ederek sipariş edebilmeleri için 3 farklı alternatif bulunuyor. İlk olarak, ellerinde kendi hazırladıkları bir parça listesi mevcut ise, bu parçalarla birlikte makinelerinin seri numarasını da sisteme girerek,



bu parçaların kendi makinelerinde bulunup bulunmadığını kontrol edebilirler. Buna ilaveten, seri numara bilgisi olmadan sepete atılan her yedek parça için uyumlu olduğu makinaların incelenebileceği bir adım da mevcut. Bu sayede müşterimiz talep ettiği yedek parçanın istediği makinede kullanılabilirliğini kontrol edebiliyor. İkinci durumda, müşterilerimiz makineleri için ihtiyaç duydukları yedek parçaları, PCC ile entegre olarak çalışan Cat SIS (Service Information System) sistemi üzerinden makine seri numarasını girerek, teknik resimleri üzerinden bire bir tespit ederek sipariş edebilirler.

Site üzerinde var olan bu özelliklerin yanı sıra bir de Türkiye olarak müşterilerimize ek bir üçüncü hizmet daha hazırladık. İnternet sitemiz üzerinde bulunan Canlı Destek hattından uzman teknik ekibimiz ile anında iletişime geçerek ihtiyaç duydukları her türlü teknik desteği alabilecekler. Site ile ilgili sorulardan, yedek parça tespiti ile ilgili tereddütlerine kadar her türlü soruyu anında cevaplayarak müşterilerimize canlı destek veriyoruz.

Platformda parçalara ilişkin hangi verilere ulaşılabilir?

Yedek parça kategorilerine, fiyatlarına, yurtiçi ve yurtdışı depolardaki stok bilgilerine, yedek parça teknik çizimlerine, parçaların kullanıldığı makine bilgilerine ulaşılabilir. Parts.Cat.Com yalnızca bir online alışveriş platformu olmamakla kalmayıp, aynı zamanda teknik bilgiler içeren bir arşiv niteliği de taşıyor.

Ödeme ve teslimat nasıl gerçekleşiyor?

Bu yıl pandemi süreciyle birlikte Parts.Cat.Com üzerinden ücretsiz teslimat imkanı sunmaya başladık. Anlaşmalı kargo firmamızla ve belirli ağırlığın üzerindeki malzemeler için de lojistik firmamızla teslimat sağlıyoruz.

Ücretsiz teslimat ve kredi kartına 10 taksit imkânı

Bunun dışında ödeme seçeneklerimizde çok çeşitli avantajlar mevcut. Kredi kartı ile alışverişlerde 10 taksite kadar ödeme kolaylığı sağlıyoruz. Belirli banka kartlarına özel ilave taksit kampanyamız da mevcut. Kredi kartı limitini kullanmak istemeyen veya limiti yeterli olmayan müşterilerimiz için alternatif ödeme araçları üzerindeki hazırlıklarımız devam ediyor.

Detaylı bilgi için müşterilerimiz satış danışmanları ile ya da 4441228 ile iletişime geçebilirler. Borusan ile açık hesap çalışan müşterilerimizin ise aynı mevcut ödeme koşulları Parts.Cat.Com üzerinde de geçerli.

İşlem güvenliği ve kişisel verilerin korunması için alınan önlemler nelerdir?

Parts.Cat.Com web sitesi Caterpillar'ın Borusan Cat müşterileri için sunduğu özel bir hizmettir. Kullanıcı kaydı yapan her müşterimizin bilgileri, hem Caterpillar tarafından Uluslararası Kişisel Veri Güvenliği hem de Borusan Cat tarafından Türkiye Kişisel Veri Güvenliği kriterlerine uygun olarak korunmaktadır. Gizlilik Politikaları ve Kişisel Verilerin Korunması ile ilgili detaylı bilgilere, Parts.Cat.Com web sayfamızın en altından veya www.borusancat.com sayfamızın en altından ulaşabilirsiniz.

“Şantiyenizde gece bozulan bir parça için sabahı beklemek zorunda değilsiniz”

Platformun müşterilerinize sağladığı avantajları nasıl özetlersiniz?

Öncelikle hızlı, kolay ve güvenilir alışveriş imkânı sağlamaktadır. Tüm yedek parçaların iade koşulları internet alışverişi sırasında da aynen geçerlidir. Müşterilerimiz diledikleri her yerden 7/24 internet üzerinden sipariş geçebilme özgürlüğüne sahiptir. Örneğin, bir yol şantiyesinde gece bozulan bir parça için sabahı beklemek zorunda değilsiniz. Siparişinizi o anda verip parçanın en kısa zamanda elinize



geçmesini sağlayabilirsiniz.

Ayrıca müşterilerimiz makine parkındaki tüm makinelerini sisteme tanımlayarak kendilerine ait bir arşiv oluşturma şansı da yakalıyorlar. Buradan hangi makineleri için, ne zaman, hangi parçaları aldıklarını görebiliyorlar.

Borusan Cat'te kampanya döneminde olan tüm yedek parçaların kampanyaları sistem üzerinde de aynen geçerlidir. Bunların dışında şu anda ister şantiye ister ofis adresi olsun, müşterilerimizin diledikleri her adrese ücretsiz teslimat kampanyamız bulunmaktadır. Kredi kartına 10 taksit kampanyamız bulunmaktadır. Yakın zamanda Parts.Cat.Com'a özel yeni sürpriz kampanya duyurularımızı da yapacağız.

“Şu an 4 ülkede 726 müşterimiz platformu aktif olarak kullanıyor”

Müşterileriniz sistemi nasıl buldular? Şu an Türkiye'de ne oranda kullanılıyor?

Dijitalleşen dünyada günlük hayatlarında online alışverişi deneyimleyen müşterilerimiz, Borusan Cat güvencesiyle işlerinde de dijital platformumuzu deneyimlemeleri memnuniyet yarattı. Sistemi inceleyip, sunduğu imkanlarla tanıştıkça müşterilerimizden olumlu dönüşler almaya devam ettik. Yoğun satın alma iş temposunda çalıştığımız makine sektörü için hızlı ve pratik bir satış kanalı bu sistem. Özellikle müşterilerimizle de paylaştığımız





bir konu var, online alışveriş deneyimi ile müşterilerimizi yalnız bırakmıyoruz. Her an satış danışmanları ile yardıma ve desteğe hazırız.

Her geçen gün sistemin kullanım oranı artıyor. Şu an 4 ülkede 726 müşterimiz platformu aktif olarak kullanıyor. Türkiye'deki oran daha yüksek olmakla birlikte toplam yedek parça satışlarımızın %2'sini platform üzerinden gerçekleştiriyoruz. Bunun bazı aylarda %10'a çıktığı da oluyor. Önümüzdeki yılın ortalarına kadar bunu %20'lere taşımayı hedefliyoruz. Kullanım oranıyla eş zamanlı olarak biz de müşterilerimizle temasımızı artırarak, kullanıcı deneyimleri hakkında geri bildirimler alıyoruz. Daha iyi ve eksiksiz bir online hizmet sunabilmek için müşterilerimizin görüş ve önerilerini çok önemsiyoruz, onlardan aldığımız geri bildirimler doğrultusunda hızlı aksiyonlar alarak sitede güncellemeler yapmaya çalışıyoruz.

Bir gün teslimatlar için drone kullanacağınıza inanıyor musunuz?

Bizim temel prensibimiz, müşterilerimizin çözüm ortağı olmaktır. Onların ihtiyaçlarını daha makineleri arızalanmadan tespit edip, tüm hizmetlerimizi entegre

ederek oluşturduğumuz tek bir platform üzerinden bütün çözümleri hazır olarak sağlayabilecekleri bir yapıyı hedefliyoruz. Bu amaçla teknolojinin ve dijitalleşmenin tüm olanaklarını kullanarak sektörümüze liderlik ediyoruz.

Bu alandaki yatırımlarımızın, değişen müşteri ihtiyaçlarına ve önceliklerine uyum sağlamak adına ne kadar isabetli olduğunu salgın döneminde yaşayarak gördük.

Dolayısıyla, müşterilerimize daha hızlı çözüm sağlamak adına, drone ile yedek parça sevkiyatına izin veren düzenlemelerin çıktığı gün, bunu ilk uygulayan firmalardan biri olacağımızı rahatlıkla söyleyebilirim.

“Sektör kendini toplamaya başladı”

Zorlu geçen son 2 yıldan sonra sektörde bir canlanma yaşanıyor mu?

Türkiye'de çalışan Cat iş makinelerinden aldığımız verilere göre, sektörün son derece canlı olduğu 2017 yılının ilk 6 ayı ile 2020'yi karşılaştığımız zaman, makinelerin çalışma saatlerinde %40'a varan oranda bir azalma olduğunu görüyoruz. Bunun en önemli sebebi, mega projelerin büyük ölçüde tamamlanmış olmasıdır.

Genel olarak aynı segmentte çalışan makinelerde de 2018 yılının ikinci yarısıyla 2019'un sonu arasında bir duraksama oldu. Bu yılın salgının ortaya çıkışına kadar geçen ilk 3 ayda bir artış trendi vardı. Şu an makine çalışma sürelerinin iyileştiğini gözlemliyoruz. Bununla birlikte, salgına rağmen bu yılın makine çalışma ortalamaları, geçen yıldan daha iyi. Bu, henüz 2017 yılındaki yüksek değerlerden uzak olsak da sektörün kendini toplamaya başladığını gösteriyor.

Dünyadaki en başarılı Caterpillar temsilcileri arasında

Caterpillar'ın, Türkiye başta olmak üzere Kazakistan, Kırgızistan, Azerbaycan, Gürcistan ve Uzak Doğu Rusya'da temsilciliğini yürüten Borusan Cat, 1994 yılından bugüne, geniş ürün yelpazesi ile inşaat, alt yapı, madencilik, enerji, denizcilik gibi çok farklı sektörlerde hizmet veriyor. 25 yıl önce 37 kişilik bir ekip ve 9,5 milyon dolar ciro ile yola çıkan şirket, bugün 6 ülkedeki 2.500'den fazla çalışanı ve 1 milyar dolar seviyesindeki cirosuyla yoluna devam ediyor.

PART OF YOUR POWER



DEMMER MERMER, Kawasaki'deki memnuniyetini Hitachi ZW370 ile sürdürüyor



Ocaklardaki tecrübesi 1945'li yıllara kadar uzanan Türkiye'nin en köklü mermer firmalarından, Afyon İsehisar merkezli Demmer Demireller Mermer San. ve Tic. A.Ş., iş makinesi tercihlerinde dayanıklılığa ve performansa öncelik veriyor.

Enka Pazarlama ile olan iş birliğini yıllardır sürdüren firma, makine parkını Türkiye pazarına yeni sunulan Hitachi ZW370 lastikli yükleyici ile güçlendirdi. Makinenin çalıştığı Denizli Honaz'daki traverten ocağında, Ocak Sorumlusu Yusuf Günsel'den faaliyetleri ve yeni makineleri hakkında görüştük.

Firmanız hakkında bilgi alabilir miyiz?

Türkiye'nin çeşitli bölgelerindeki ocaklarında, 1969 yılından bu yana mermer ve traverten üretimi yapan Demmer A.Ş., Demirci Hacı Ömeroğulları Şirketler Grubuna bünyesinde yer alıyor. Ben de 25 yıldır firma bünyesinde çalışıyorum. Mermeri sadece blok olarak değil, entegre tesisimizde işleyerek de değerlendiriyoruz. Ayrıca bu alanda kullanılan makineleri ürettiğimiz Demmak adlı bir şirketimiz daha bulunuyor.



Ocaklarınız ve kapasiteniz hakkında bilgi verir misiniz?

Piyanın talepleri çerçevesinde günümüzde daha çok bej ve traverten üretimine ağırlık veriyoruz. Denizli Honaz'daki traverten ocağımız dışında Afyon Emirdağ'da 2, Şuhut'ta 2, Bursa'da 1 ve Muğla'da 1 ocağımız daha bulunuyor. Sorumlusu olduğum Honaz ocağımızda günde yaklaşık 100 metreküp blok traverten üretimi yapıyoruz.

Ocağınızın yapısı ve verimliliği nasıl?

Traverten mermer gibi değil. Üzerinde yaklaşık 35 metre pasa, aralarında toprak ve kil yapıları olan katmanlar şeklinde bulunuyor.

Kil katmanları yatay şekilde bulunuyor ve biz de bunlara göre çalışıyoruz. Zorlu ve maliyetli bir üretim sürecimiz var. Günde 10.000 ton hafriyat atıyoruz. Aylık mazot tüketimimiz 100.000 litreyi buluyor.

Covid-19 salgını sizi nasıl etkiliyor?

Salgın sebebiyle en zorlu yıllarımızdan birini yaşıyoruz. Üretimle ilgili bir sıkıntımız yok. Ancak çoğunlukla ihracata yönelik çalışıyoruz ve salgın sebebiyle müşterilerimiz Türkiye'ye gelemiyorlar. Sadece madden değil moral anlamında da hepimizi etkiliyor. Bir an önce sona ermesini temenni ediyoruz.

Makine tercihlerinizde nelere öncelik veriyorsunuz?

Firma olarak bu işte 50 yılı aşkın bir tecrübemiz var. Ve iş makineleri de işimizin en önemli araçlarıdır. Dolayısıyla makine seçerken önceliğimiz dayanıklı olması ve arıza yapmamasıdır. Ne kadar az arıza yaparsa, bizim için o kadar değerlidir. Yakıt tüketimlerini de göz önünde bulunduruyoruz ama bu hiçbir zaman temel önceliğimiz

olmadı. Makinelerin üretiminin yüksek ve kesintisiz olması gerekiyor.

Üretimde hangi iş makinelerini kullanıyorsunuz?

Ocağımızda genel olarak Enka Pazarlama'nın sunduğu makineleri kullanıyoruz. Burada 6 adet ekskavatörümüz ve 5 adet lastikli yükleyicimiz bulunuyor. 2 adet Hitachi ZX350 paletli ekskavatör, 4 adet Kawasaki 95ZV-2, 1 adet Kawasaki 95Z7 ve yeni aldığımız 1 adet Hitachi ZW370-5B lastikli yükleyici ile çalışıyoruz.

Yeni Hitachi ZW370'i nasıl buldunuz?

1985 yılından bu yana makinelerin üzerindeyim. Benim ilk mesleğim operatörlüktür. Günümüzde iyi operatör bulmak kolay değil. Kawasaki 95Z'ler son derece güçlü makineler olduğu için tecrübesiz operatörlerin eksikliklerini tamamlıyor. Hiç zorlanmadan 35 tonluk bloğu alıp kenara koyabiliyor. Kawasaki'nin bir seferde getirdiği taşı, muadili başka marka makineler 2-3 seferde getiriyor. Ayrıca Hitachi ekskavatörler gibi çok güçlü, dayanıklı ve şasileri kuvvetli makineler. Bu serinin devamı niteliğinde olan Hitachi ZW370'in de aynı performansa ve dayanıklılığa sahip olduğunu görüyoruz.



**Selami Gösel
(ZW370 Operatörü)**

24 yıllık operatörüm ve son 18 yıldır Demmer Mermer'de çalışıyorum. ZW370 bundan 4 ay kadar önce ocağımıza indi. Biz bunun önceki serisi olan Kawasaki 95Z7'yi kullanıyorduk ve son derece memnunduk. ZW370'i de almadan önce inceledik. Bizim makinemize eşdeğer bir makine olduğu için devam etmeye karar verdik.

Kawasaki 95Z7'de olduğu gibi kaldırma kapasitesi çok yüksek. Kamyon yüklerken kaldırma kapasitesi anlamında diğer makinelere 2 ton fark atıyor. Koltukta otururken makinenin verdiği gücü hissedebiliyorsunuz.

Makinenin kabini son derece konforlu ve kullanım olarak da çok güzel. 10 numara 5 yıldız bir koltuğu var. Gürültü seviyesini oldukça azalması. Kabin içine neredeyse hiç ses gelmiyor. ZW370'i herkese tavsiye ediyoruz. İyiye iyi demek, boynumuzun borcu...





792'ye ulaşmıştır. Önümüzdeki dönemde konut satışlarının devam etmesini beklemekle birlikte pandemiyle mücadelede yeni alınabilecek tedbirler gibi ekonomiyi etkileyebilecek belirsizlikler Güven Endeksi'mizde aşağı yönlü bir harekete neden olmuştur." dedi.

İnşaat sektöründeki yükselişin ekonomiye katkısına dikkat çeken Yavuz Işık, "600 bin kişilik ilave istihdam kapasitesi ile birlikte düşünüldüğünde inşaat sektöründeki ivmenin devam etmesi yalnızca sektör açısından değil Türkiye ekonomisinin genelindeki büyüme ve istihdam açısından da önemlidir" diye konuştu.

Hazır Beton Endeksi Temmuz Ayı Raporu'ndaki bütün endekslerde geçen yıla kıyasla olumlu bir tablo görülüyor. İnşaat faaliyetlerinde haziran ayında yaşanan zirveden sonra temmuz ayında da geçen yılın aynı dönemine göre yükseliş gerçekleşti. Bununla birlikte geçen yıla göre Güven Endeksi'nde görülen artış yüksek olmasına rağmen endeks değerinin eşik değerinin altında olduğu dikkat çekiyor. Beklenti Endeksi ise önümüzdeki döneme ilişkin beklentinin olumlu olduğunu ortaya koyuyor.

İnşaat sektöründeki canlılık devam ediyor

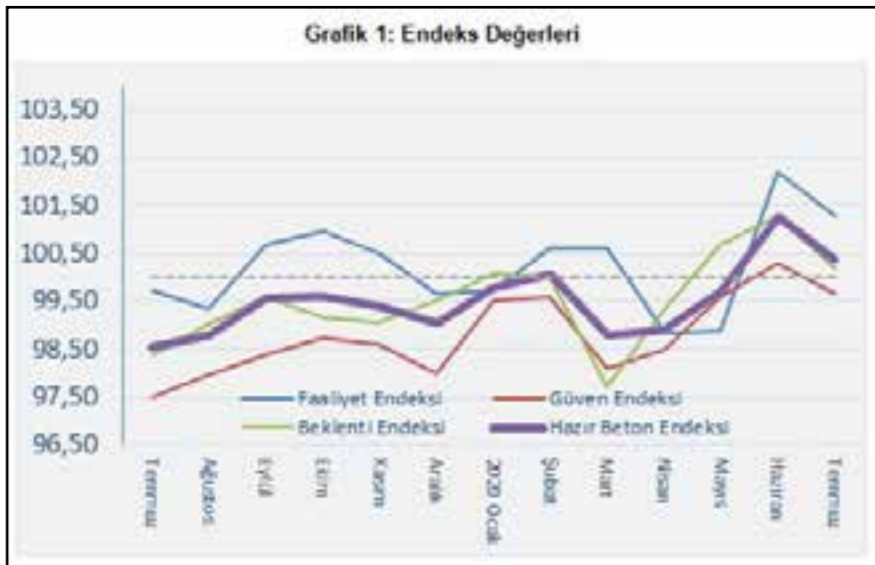
Türkiye Hazır Beton Birliği (THBB) tarafından açıklanan "Hazır Beton Endeksi" 2020 Temmuz Ayı Raporu'na göre, haziran ayında inşaat faaliyetleri tarihi zirveyi gördükten sonra temmuz ayı da olumlu geçti. Konut kredi faizindeki düşüş konuta olan ilgiyi üst seviyeye çıkardıktan sonra inşaatlar hız kesmeden yoluna devam ediyor.

İnşaat sektörünün en temel girdilerinden biri olan ve aynı zamanda üretiminden sonra hızlı bir süre içinde stoklanmadan inşaatlarda kullanılan hazır betonla ilgili bu Endeks, inşaat sektörünün büyüme hızını ortaya koyan en önemli göstergelerden birisi olarak gösteriliyor.

Sonuçları değerlendiren THBB Yönetim Kurulu Başkanı Yavuz Işık, "Konut kredi faizindeki düşüş konuta olan ilgiyi üst seviyeye çıkardıktan sonra inşaatlar hız kesmeden yoluna devam ediyor. Beklenti Endeksi'nin pozitif tarafta yer aldığı görülüyor ancak Güven Endeksi'nde bir önceki ay gördüğümüz yükseliş temmuzda yerini düşüşe bıraktı. Faaliyet ve Beklenti Endeksleri'nin eşik değerinin üzerinde olması, temmuz ayının her anlamda inşaat sektörü açısından olumlu geçtiğini ortaya koymaktadır" dedi.

İnşaat sektöründeki 600 bin kişilik ilave istihdam kapasitesi

Ekonominin neredeyse tüm göstergelerinde ortaya çıkan iyileşme sinyallerinin inşaat sektöründe de görülmeye devam ettiğini belirten Yavuz Işık, "Haziran ayından sonra temmuz ayı da inşaat ve bağlantılı girdi sektörleri açısından oldukça iyi geçti. TÜİK'in temmuz ayı konut satış verileri henüz açıklanmadı ancak Hazır Beton Endeksimiz temmuz ayında da inşaat sektörünün hız kesmeden faaliyetlerine devam ettiğini göstermektedir. Çevre ve Şehircilik Bakanlığı'nın paylaştığı kredili konut satış verileri de bu hareketliliği işaret etmektedir. Bakanlık verilerine göre, 2020 temmuz ayında ülke genelinde kredili konut satışları geçen yılın temmuz ayına göre 10 kat artarak toplamda 141 bin 434 konut kredili olarak satılmıştır. Kredi faizlerinin düştüğü 1 Haziran'dan itibaren gerçekleşen kredili konut satışı ise 250 bin



HARDOX®
WEAR PLATE

DAMPER GÖVDELERİ İÇİN YENİ NESİL HARDOX®



SSAB Swedish Steel Çelik Dış Tic. Ltd. Şti.
+90 216 445 59 54
info.turkiye@ssab.com
www.ssab.com.tr

SSAB

RITCHIE BROS.,

RB ASSET SOLUTIONS PAKETİYLE İKİNCİ EL MAKİNE DEĞERLEMESİNDE YENİ BİR ÇAĞ BAŞLATIYOR



60 yılı aşkın bir süredir, dünya genelinde düzenlediği müzayedelerle iş makineleri sektörünün önemli bir çözüm sağlayıcısı konumunda bulunan Ritchie Bros, güçlendirdiği teknolojik altyapısı sayesinde korona virüs salgınına hazırlıklı yakalandı.

Firma her ne kadar son yıllarda online satış kanallarını da geliştiriyor olsa da gelirlerinin büyük bir kısmını; Kuzey Amerika, Avrupa, Orta Doğu, Asya ve Avustralya'daki 45 açık artırma sahasında düzenlediği fiziksel müzayedelerden sağlıyordu. Yaşanan salgın bu durumu belki de bir daha geri dönmeyecek şekilde değiştirmiş olabilir.

Ritchie Bros. Türkiye Genel Müdürü Hasan Er ile bir araya gelerek salgının sektöre ve firmalarına etkileri, geleceğe dair öngörülerini ve müşterilerine sundukları yeni RB Asset Solutions sistemi hakkında bilgiler aldık.

Korona virüs salgını küresel ikinci el makineleri pazarını nasıl etkiledi?

Pandemi nedeniyle hemen hemen tüm sektörler gibi iş makineleri sektörü de önemli bir duraksama yaşadı. Gördüğümüz kadarıyla büyük inşaat projelerinde kontrollü bir şekilde çalışmalar devam etti. Ancak iş makineleri ana ve yan sanayi üreticilerinin üretimi ve sevkiyatı durdurması ve sonrasında yavaşlatarak başlamış olması, önemli tedarik ve arz sorunlarını beraberinde getirdi.

“Global yeni iş makineleri satışlarında yüzde 11-12 azalma öngörülüyor”

2020 yılı sonunda bir önceki yıl ile kıyasladığımızda, genel olarak global yeni iş makineleri satışlarında minimum yüzde 11-12 mertebesinde azalma meydana



gelmesi öngörülmektedir. Bu küçülmede ekonomilerdeki mevcut problemlerle beraber en önemli sebep pandemi olarak gösterilmektedir. Toparlanmanın 2023 yılına kadar süreceği tahmin edilmektedir.

Pandeminin ikinci el makine satışlarına etkisinin daha sınırlı olduğunu söyleyebiliriz. Satış fiyatlarının bir miktar artması söz konusu oldu. Alınan pandemi önlemleri ve sürecin belirsizliği dolayısıyla ticari aktivitelerin azalması satışları olumsuz etkiledi.

Mayıs ayı sonu itibarıyla önlemlerin gevşetilmesi ile pazarda hareketlenme başladı. Ancak 2020'nin son çeyreğinde ikinci dalga beklentisi dolayısıyla tekrar bir yavaşlama söz konusu olacaktır.

“Pandeminin Türkiye iş makineleri pazarına etkileri sınırlı oldu”

Bunun Türkiye pazarına yansımaları nasıl oldu?

Pandeminin Türkiye iş makineleri pazarına etkilerinin sınırlı olduğu düşüncesindeyiz. Sebebine gelince, Türkiye'de zaten 2018'den bu yana kurlardaki olağanüstü hareketlilik ve zayıflayan ekonomik parametreler dolayısıyla yaşanan bir yavaşlama durumu söz konusuydu. Yılda yaklaşık 13-14 bin adet yeni iş makineleri satılan sektör, 2019'da 3 bin adetlere gerilemişti. Dolayısıyla şirketlerin 2020 senaryosu temkinliydi ve 2019'a yakın ya da bir miktar üzerinde bir pazar beklentisi vardı. İşte böyle bir ortamda pandemi başladığından sınırlı bir etkilenme yaşandığını düşünüyoruz.

Ancak mevcut siparişlerin

üreticilerden temini noktasında aksamalar yaşanması söz konusu. Yine aynı şekilde önceki senelerdeki ani kur hareketlerinin de yaşanıyor olması pazarı tekrar olumsuz etkilemeye başladı.

“Fiyatlarda bir miktar artış olduğunu görüyoruz”

Piyasada arz, talep ve fiyatlarda ne gibi gelişmeler yaşandı?

Sınırlı arz ve kısmen artan talep ekseninde fiyatlarda bir miktar artış olduğunu görmekteyiz. Taleplerde son 2-3 yılda yaşanan erteleme ve hükümetin faizleri düşürerek piyasaları canlandırma çalışmalarının da etkileri söz konusudur. Planlanan yeni projelerin seyri ve genel ekonomik iyileşmeler iş makineleri sektörünün gidişatında belirleyici olacaktır.

Ritchie Bros. olarak siz nasıl etkilendiniz?

Takdir edersiniz ki pandemi şirketlerin 2020 planlarında olmayan bir durumdu. Ritchie Bros. olarak tüm dünya genelinde 45 tane açık satış sahasımız bulunmaktadır. Bu sahalarda yıl boyunca toplam 360 civarında müzayedede gerçekleşmekte ve yaklaşık 400 bin adet iş makineleri, kamyon, treyler, tarım makineleri, ataşman vb. satılmaktadır. Müzayedeler binlerce alıcının katılım





sağladığı büyük etkinliklerdir. Ritchie Bros. yıllık müzayede takviminde senenin ilk müzayedeleri şubat sonu, mart başı itibarıyla başlar. Dolayısıyla pandeminin başlamasıyla Ritchie Bros.'un ilk müzayedeleri hemen hemen aynı tarihlere denk geldi.

“Online olarak yapılan ilk Fransa müzayedesinde başarılı sonuçlar alındı”

Avrupa’da yapılacak ilk müzayede 13-17 Mart 2020 tarihinde Fransa müzayedesiydi. 8 Mart 2020 tarihinde pandemi önlemleri nedeniyle Fransa’da tüm etkinlikler süresiz olarak durduruldu. 9 Mart’ta Ritchie Bros. Fransa sahası makina alımını ve tüm saha operasyonlarını durdurdu. Takdir edersiniz ki müzayedeye sadece 5 gün kala, milyonlarca Euro satış beklenen,

binlerce alıcının katılım sağlayacağı, aylardır hazırlığı yapılan bir etkinlikle ilgili böyle bir kararı alıyor olmak son derece zor bir durumdur.

Ancak Ritchie Bros. bir sonraki gün, yani 10 Mart tarihinde gerekli değerlendirmeleri hem kendi bünyesinde hem müşteriler nezdinde hızlıca yaparak çok önemli bir karara imza attı. Müzayede planlandığı şekilde yapılacaktı. Ancak fiziksel müzayede yerine internet üzerinden online müzayede yapılması kararı alındı. Ritchie Bros. aynı zamanda IT (bilgi teknolojileri) alanında yoğun teknoloji yatırımları olan bir firmadır. Çok hızlı bir şekilde fiziksel müzayede için yapılmış setup mükemmel şekilde online müzayedeye aktarıldı. Gerek Avrupa gerekse tüm dünyadan katılımın gerçekleştiği online müzayede 17 Mart tarihinde yapıldı. Satış fiyatları ve operasyonun sorunsuzluğuyla çok başarılı sonuç elde edildi.

Fransa müzayedesinin başarısı

sonucunda devamında gelen Mart – Nisan ayları boyunca Almanya, İngiltere, Hollanda, İspanya ve Dubai müzayedeleri online olarak gerçekleştirildi.

Sonrasında pandemi sürecinin devam ediyor olması dolayısıyla mayıs ve haziran aylarında da yapılacak tüm müzayedeler online müzayede olarak gerçekleştirildi.

“Zor günler geçiren ticari hayat güvenilir mecra da devam etmiş oldu”

Örneğin 10 Haziran 2020 tarihinde online olarak yapılan Hollanda müzayedesini Haziran 2019’da yapılan fiziki müzayede ile kıyasladığımızda toplam kayıtlı katılımcı sayısı yüzde 71, alıcı sayısı yüzde 29 olarak artış gösterdi. Toplam 105 ülkeden alıcı katılım sağladı.

Bu müzayede için web sitesinden günlük makina arama aktivitesi Nisan ayında 1.000 civarındayken mayıs ayı boyunca günlük 10.000 aramaya çıktı.

Müzayede gelirleri 2019 ile kıyaslandığında Hollanda yüzde 4, İtalya yüzde 12, Fransa yüzde 4, Almanya yüzde 8, İspanya yüzde 2 ve İngiltere yüzde 1 artış sağladı.

Dolayısıyla fiziki müzayedelerin internet üzerinden online müzayedeye dönüşmesi süreci çok başarılı sonuçlar verdi.



BU ÜLKENİN GÜCÜ, HERŞEYE YETER

38 YILLIK TECRÜBEMİZ İLE CEYLAN GROUP OLARAK DÜNYADAKİ YERİMİZİ DAHA YENİLİKÇİ VE DAHA ESTETİK BİR ANLAYIŞ İLE GELECEĞE TAŞIYORUZ.



CEYLANGROUP
PART OF YOUR POWER



Ritchie Bros. müzayedeleri tüm dünyadan makina sektörünün alıcı ve satıcılarının bir araya geldiği en büyük pazaryeri platformudur. Online müzayedelerin bu ölçüde başarılı olarak gerçekleşmesi müteahhitlik, üretim, kiralama ve distribütör vb. tüm sektör oyuncularına büyük moral oldu. Çünkü pandemi önlemleri dolayısıyla zor günler geçiren ve duraklama yaşayan ticari hayat güvenilir mecrada devam etmiş oldu. Bunun yanında Ritchie Bros. online satış platformu Marketplace-E 'deki satışlarda önemli artışlar sağlandı.

Canlı açık arttırmalar devam edecek mi?

Ritchie Bros. canlı müzayedeleri ikinci el iş makinası sektörünün en önemli buluşma platformudur. Pandemi sürecinde ağırlıklı olarak online müzayedeler ve süreç

içerisinde canlı müzayedeler devam edecektir. Ancak gelişen süreçte online müzayedelerin ağırlığının artacağını rahatlıkla söyleyebiliriz.

“Ritchie Bros. aynı zamanda gerçek bir teknoloji firmasıdır”

Dijital alandaki çalışmalarınız nasıl gidiyor?

Ritchie Bros. bilgi teknolojileri alanında önemli yatırımları olan bir firmadır. Ritchie Bros. 'un sunduğu ürünleri, sistem gereksinimlerini ve online satış platformlarını geliştirmek üzere yüzlerce mühendis ve uzman arka planda çalışmaktadır. Takdir edersiniz ki senede ortalama 400 bin adet satış yapabilmek ve oluşan data bankasını yönetmek için büyük yatırımlar yapılmaktadır. Ritchie

Bros. için aynı zamanda gerçek bir teknoloji firmasıdır rahatlıkla diyebiliriz.

Bu pazarın geleceği hakkında görüşleriniz nedir?

İkinci el iş makinaları pazarında makina satış aktivitesinin müteahhitlik, lojistik, kiralama, üretim ve distribütörlük firmalarında Filo ve Varlık Yönetimi sistemlerine doğru hızla evrildiğini göreceğiz. Çünkü artık konu sadece makina satışı değildir. Mevcutta sahip olunan makina filosunun gerek ekonomik ve gerek stratejik anlamda ne ölçüde başarılı ve verimli yönetildiği şirketler için çok daha önem taşımaktadır.

“İkinci el iş makinelerinde Filo ve Varlık Yönetimi sistemi dönemi”

Bunun içinde teknoloji çözümleri, online ve fiziki çoklu satış platformu desteği, data analizi, pazar bilgi desteği, vb. konular yer almaktadır. Ritchie Bros. Mart 2020 itibarıyla RB Asset Solutions ürün paketini ilgili sektörlerle sunmaya başlamıştır. Daha fazla bilgi <https://www.rbassetsolutions.com> ve <https://www.rbauction.com.tr/myaccount/create-account> web sitelerinde yer almaktadır.

GÜÇLÜ ve VERİMLİ HYUNDAI İŞ MAKİNALARI İLE GELECEĞİ BİRLİKTE İNŞA EDİYORUZ



Yeni HİDROMEK H4 Serisi ekskavatorlar görev başında



Teknik Hafriyat aradığı performansı ve ekonomiyi HİDROMEK HMK 230 LC'de buldu

Bir yandan %100 elektrikli HICON 7W lastikli ekskavator gibi yenilikçi ürünleriyle sektörde ses getiren HİDROMEK, diğer yandan mevcut ürün hattını da yeni teknolojiler ve kullanıcıların geri bildirimleri ışığında geliştirmeye devam ediyor.

Kısa bir süre önce Türkiye pazarına sunulan yeni H4 Serisi HİDROMEK ekskavatorlar gerek tasarım gerekse teknik özellikleriyle dikkat çekiyor. Türkiye'nin dört bir yanındaki şantiyelerde boy göstermeye başlayan bu yeni serinin ilk müşterileri arasında yer alan, Sakarya Serdivan merkezli Teknik Hafriyat firmasını ziyaret ettik.

1990 yılında Latif Erer ve kardeşi tarafından kurulan Teknik Hafriyat, zaman içerisinde oğulları Şükrü,

Erhan ve Serkan Erer'in de katılımıyla faaliyetlerini güçlendirmiş. Şükrü Erer ile faaliyetleri ve yeni HİDROMEK HMK 230 LC paletli ekskavatorları hakkında konuştuk.

Firmanızı tanıyabilir miyiz?

Babam ve amcam şirketi ilk kurdukları yıllarda, vagonlarla Adapazarı'na gelen kömürün tahliye edilip dağıtımını işini yapıyorlardı. Ancak geçen yıllar içerisinde farklı iş alanlarına yönelerek iş makinelerinden uzaklaştılar. Ben 2007 yılında üniversiteyi bitirdikten sonra hafriyatçılığa devam etmeye karar verdim. Ve yeniden bu işe ağırlık verdik.

Günümüzde şehir içi hafriyat, çevre düzenlemesi, peyzaj, alt yapı, kanal, temel kazısı, bina yıkımı gibi makine gerektiren her işi yapıyoruz. Makine parkımızın çeşitliliği bize bu anlamda



avantaj sağlıyor. Şu anda yeni makinemizle, Sakarya Üniversitesi kampüsü içerisindeki orman alanının temizleme işini yapıyoruz.

Parkınızda hangi makineler bulunuyor?

2007 yılında ikinci el bir HİDROMEK kazıcı yükleyici olarak bu işe yeniden başladık. 2013'te bu makinemizi Maestro Serisi sınıfı bir HİDROMEK ile yeniledik. 2016 yılında onu satıp bu sefer HMK 102 S Supra modelini aldık. Bunlara 2015 yılında bir adet HMK 140 LC paletli ekskavator ekledik. 2020 yılı içerisinde bu makinemizi satıp yerine yine HİDROMEK'ten yeni seri HMK 230 LC model bir paletli ekskavator aldık. Halihazırda birer adet HİDROMEK kazıcı yükleyici ve ekskavatorumuz haricinde 2 adet mini ekskavatorumuz bulunuyor.

Neden yine HİDROMEK'i tercih ettiniz?

Aslında bu yıl yeni bir makine almak gibi planımız yoktu. Ancak mevcut HMK 140 LC makinemizi satınca yenisini almamız şart oldu.

HİDROMEK ile uzun yıllardır çalışıyoruz. Gerek makinelerimizden gerekse servis ve yedek parça hizmetlerinden memnunuz. Yeni HMK 230 LC bizim kullandığımız beşinci HİDROMEK oldu.

Makineniz ne zaman geldi? İlk dikkatinizi çeken ne oldu?

Makinemizi 10 Ağustos tarihinde teslim aldık. İlk bakışta gözümüze oldukça iri göründü. Dış görünümü ve tasarımı çok daha güzel olmuş. Önceki model olan HMK220LC'ye kıyasla arka tarafı yükseltilmiş iş güvenliği için kırmızı renkli tutamaklar eklenmiş.

Kabinde havalı bir operatör koltuğunun yanı sıra daha geniş ve kullanışlı bir dokunmatik LCD ekran bulunuyor. Ekran üzerinden birçok özelliği kontrol edebiliyor ve görüntüleyebiliyoruz. Radyo teyp artık görünmüyor, ekran üzerinden kontrol ediliyor. Klimanın kapasitesi artırılmış.

Kabine bir tesisat çekilerek sabit bir kırıcı pedali eklenmesi çok iyi olmuş. Önceden kırıcı kullanılacağı zaman harici bir sök-tak pedal ile uğraşmak gerekiyordu. Kırıcı joystick üzerinden de kullanılabilir. Bas-bırak özelliği sayesinde parmağımızın sürekli düğme üzerinde olması da gerekmiyor.

Otomatik Stop özelliği hem motor

ömrü hem de yakıt tasarrufu açısından avantaj sağlıyor. Kimi operatörler makineyi rölantide bırakıp gidiyor. Bu özellik sayesinde makine eğer belirli bir süreden fazla rölantide kalacak olursa, motor otomatik olarak duruyor. Süreyi kendiniz ayarlayabiliyorsunuz.

Performans açısından nasıl buldunuz?

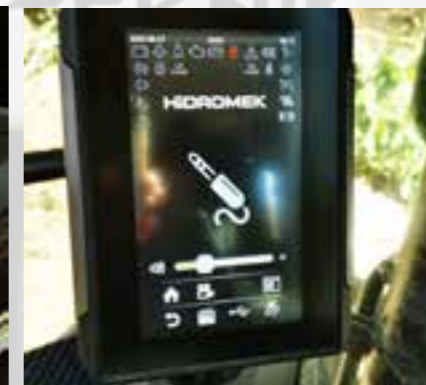
Önceki modele kıyasla daha seri bir makine olmuş. Geçtiğimiz günlerde oldukça eğimli bir yerde temel kazmıştık. Yokuş aşağı hem dönüp hem de kazı yaptık. Gayet dengeli, güçlü ve seriydi. Palet aralığı geniş, makine yere sağlam basıyor.

Biz genellikle ekonomi modunda kullanıyoruz ve işimizin büyük bir kısmını bu modda kolayca yapabiliyoruz. Makinenin hakkını vermek lazım.

Ayrıca makinenin önceki modelde 1 metreküp olan kova kapasitesi 1,1 metreküpe büyütülmüş. Bu da bizim iş kapasitemizi artırıyor.

Yakıt tüketimi nasıl?

Makinenin yakıt tüketimini hem





kendimiz ölçüyoruz hem de Smartlink uygulaması ile cep telefonumuzdan kontrol ediyoruz. Smartlink üzerinden makinenin yakıt tüketimi haricinde hangi modda ne kadar süre çalıştığını ne kadar süre rölantide kaldığını ve yakıt durumunu görebiliyoruz. Bugüne kadar çok sert bir kazı işi yapmadık. Hafriyat, kanal kazısı, tesviye gibi genel işlerde kullandık. Saatlik ortalama yakıt tüketimimiz 15 ila 16 litre mertebesindedir. Artan performansı ile birlikte kendi sınıfındaki makineler arasında oldukça ekonomik bir model olduğunu söyleyebilirim.

Servis ve yedek parça hizmetlerini nereden sağlıyorsunuz?

Yıllardır Sakarya Dörtyol'daki BC Makina ile çalışıyoruz ve çok memnunuz. Bir telefonumuzla tüm işlerimiz halloluyor. HİDROMEK'in satış sonrası hizmetlerinden çok memnunuz.

Biz makinelerimize iyi bakarız. Bakımlarını sadece yetkili servise yaptırıyoruz. Bu yüzden sattığımız makinelerin yeni sahipleri, bizim mevcut makinelerimize de öncelikle talip olurlar.

Korona virüs salgınından işleriniz nasıl etkilendi?

Salgın bizi çok fazla etkilemedi. Çünkü biz zaten işimizi yaparken insanlarla fazla iç içe olmuyoruz.

Herkes biniyor makinesine ve işini yapıyor. Ufak tefek peyzaj ve bağ bahçe işlerimiz oldu. Müteahhitlerin

yarım kalan projelerini tamamladık. Yasaklı dönemlerde özel izinle çalıştığımız işler de oldu. Yasaklar kalktıktan sonra da maalesef işlerde fazla bir hareketlilik olmadı. Biz de olan işlerimizle yetinmeye çalışıyoruz.



Yeni HİDROMEK HMK 230 LC paletli ekskavatör hakkında

HİDROMEK'in geliştirilen hidrolik sistem tasarımı ile üretilen yeni H4 Serisi HMK 230 LC'nin, önceki seriyeye kıyasla %17 daha üretken, %21 daha verimli ve %7 daha hızlı olduğu belirtiliyor.

Çalışma ağırlığı	23.400 kg
Motor	Isuzu AI-4HK1X
Motor gücü	172 HP
Hidrolik pompa	2 x 231 lt
Kule dönüş hızı	12,6 rpm
Kazı derinliği	6,73 m
Palet genişliği	2,99 m
Palet uzunluğu	4,46 m



Hamit Çil HMK 230 LC Operatörü

HMK 230 LC makinemiz geledi yaklaşık 1 ay oldu. İlk gördüğümde müthiş hoşuma gitti. Makine sanki 30 tonmuş gibi heybetli görünüyor. Zaten performans olarak da sınıfının oldukça üzerinde.

Şu an taşlık bir bölgede çalışmamıza ve yer yer sökü yapıyor olmamıza rağmen ekonomi modu yeterli oluyor. Makinenin gücü ve seriliği harika. Daha önce HİDROMEK'in HMK 220 LC modelini de kullanmıştım. Yeni makinemizin ekonomi modunda çalışırken, öncekinin power moduna eşdeğer verim alabiliyorum. Ayrıca yeni makinede ekonominin bir alt modu da var. İsterseniz daha da ağır çalışabiliyorsunuz.

Önceki modelin kovası 1 metreküptü. Yeni kovamız daha büyük ve ağız daha geniş. 25 tonluk makinelerin kovası gibi olmuş. 1,1 metreküp hacminde ve 5 tırnaklı. Kovanın yapısı çok güzel. Hem taş kovası gibi hem de hafriyatta sökü için ideal. Tepelemesi iyi ve kolayca doluyor.

Makinenin kabini öncekine kıyasla daha geniş, ferah ve konforlu. Geniş bir görüş açısı var. Havalı ve istediğiniz gibi ayarlayabiliyorsunuz. Otomatik kliması eskiye kıyasla daha yüksek performanslı. Joystickler yumuşak ve hiç yormuyor. Dokunmatik ekranı da çok güzel. Telefonunuzu bağlayıp görüşmelerinizi yapıyor, müzik dinleyebiliyorsunuz. Kabin içi ve dışındaki gürültü seviyesi de oldukça düşürülmüş.



DİZEL MOTOR UYGULAMALARINDA ÇÖZÜM ORTAĞINIZ.

VOLVO GROUP OTOMOTİV TİC. LTD. ŞTİ.
Saray Mahallesi Sanayi Caddesi No: 56 34768, Ümraniye - İstanbul
Tel: +90 216 655 75 00 • Fax : +90 216 469 29 72

**VOLVO
PENTA**

POWERING YOUR BUSINESS
WWW.VOLVOPENTA.COM

CNH'in satışlarına Covid-19 gölgesi

Case, New Holland, Iveco, Magirus ve FPT markalarını bünyesinde toplayan CNH Industrial, 2020 yılının ikinci 3 aylık dönemindeki cirosunun %26 azalarak 5,6 milyar dolara gerilediğini açıkladı.

Covid-19 salgınının gerek tedarik zinciri gerekse pazar üzerindeki olumsuz etkilerinin yoğunlaştığı bu dönemde, küresel traktör talebi %1 azalırken, biçerdöver talebinin %12 arttığı belirtildi. İnşaat ekipmanları pazarının neredeyse tüm dünyaya genelinde çift haneli oranlarda daraldığı vurgulanan açıklamada, Avrupa'daki kamyon talebinin %39, otobüs talebinin ise %57 azaldığı kaydedildi.



Bu dönemde, firmanın iş hacminde en büyük paya sahip olan tarım ekipmanlarından sağladığı gelir %17,9 azalarak 2,54 milyar dolar, ticari ve özel araçlardan sağlanan gelir %35,5 azalarak 1,74 milyar dolar, güç aktarım organlarından sağlanan gelir %32,7 azalarak 763 milyar dolar ve inşaat ekipmanlarından sağlanan gelir ise

%44,5 azalarak 420 milyon dolara geriledi. Firma, mevcut salgın koşulları etkisinde yıl geneli için gelirlerinde, önceki seneye kıyasla %15 ila 20 aralığında bir azalma öngörüyor.

Wacker Neuson'un gelirleri %16,4 azaldı

Hafif ve kompakt inşaat makineleri üreticisi Wacker Neuson, 2020 yılının ilk yarısına ilişkin mali sonuçlarını açıkladı. Buna göre firmanın bu dönemdeki gelirleri, önceki yıla kıyasla %16,4 azalarak 796,7 milyon avroya geriledi.

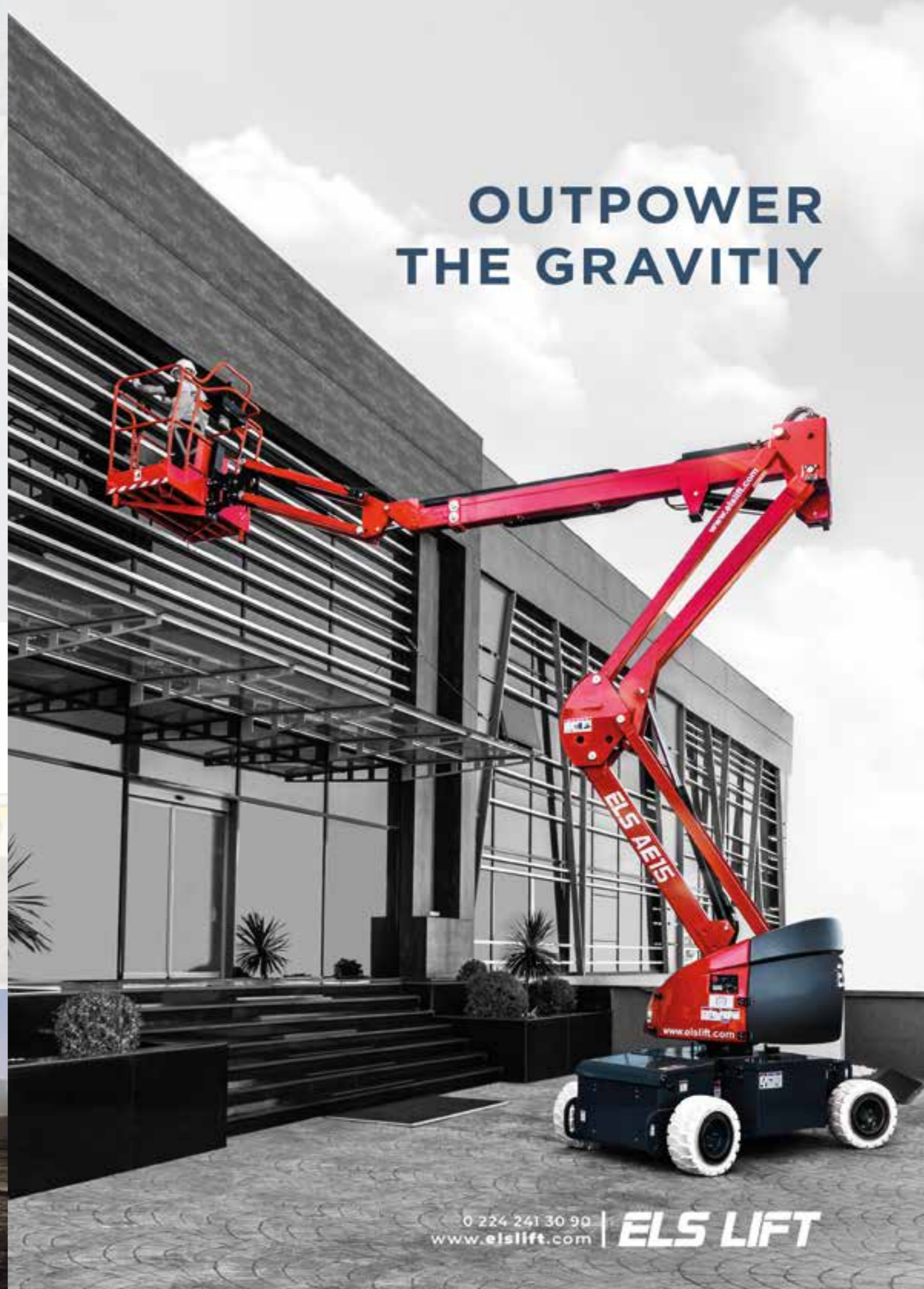
Wacker Neuson Group CEO'su Martin Lehrer yaptığı açıklamada, 2020 yılına olumlu bir başlangıç yaptıklarını belirterek, "Ancak Covid-19'un hızla yaygınlaşmasıyla, mart ayının ortasından itibaren çok sert bir ekonomik daralma yaşandı.

Yaygın tecrit uygulamaları faaliyetlerimizi oldukça zorlaştırdı ve tedarik zincirlerini bozdu. Müşterilerimizin faaliyetlerindeki kesintiler ve salgının devam eden belirsizliği, sektörün yatırım alışkanlıklarını çok olumsuz etkiledi" ifadelerini kullandı.

Salgının daha fazla etkili olduğu Amerika'daki satışlarının %25,4

oranında azalması sebebiyle firmanın gelirlerindeki Avrupa payı yükselerek %79,3'e ulaştı. Avrupa'daki satışların %8,8 gibi nispeten düşük bir oranda azalmasında Almanya, Avusturya ve İsviçre pazarlarının güçlü kalması etkili oldu.

Güney Avrupa, Fransa ve İngiltere'deki kayıplar ise daha yüksek oldu. Firma, devam eden salgın koşulları altında yıl genelindeki toplam cirosunun, geçen yıla 1,9 milyar avronun oldukça altında olmasını öngörüyor.



OUTPOWER THE GRAVITY

0 224 241 30 90 | www.elslift.com | **ELS LIFT**

Yeni VÖGELE SB 300 tabla ile 12 metreye kadar derzsiz serim

VÖGELE'nin yeni SB 300 model sabit genişlikli serme tablası, Almanya'daki büyük ölçekli bir yol projesinde, gözenekli ve taş mastik asfalt gibi karmaşık malzemeleri uzun genişliklerde ve derzsiz şekilde sermeyi başardı.

Sabit genişlikli tablalar, derzsiz uzun genişlikler istenildiği projelerde sıklıkla kullanılıyor. B75 otoyolunun Hamburg'daki "Wilhelmsburger Reichsstrasse" adlı yeni bölümü için de ihtiyaç buydu. Bu ana yol, yaklaşık 4,6 km'lik bir mesafe boyunca demiryolu raylarına paralel bir şekilde devam ediyor. İki büyük trafik yolunun tek bir yerde birleştirilmesi hem şehrin hem de sakinlerinin yer kazanması ve yoğun yolun gürültü kirliliğinin yakınlarda yaşayanlar için azaltılmasını sağlayacaktı. Serme işlemi, VÖGELE'nin son teknoloji ürünü SUPER 2100-3i tipi paletli bir finişeri ile gerçekleştirildi.

SB 300 Sabit Genişlikte Tabla: en kaliteli asfaltlama

Yeni tabla, SUPER 2100-3i ile birlikte maksimum 13 m genişlikte serilebiliyor. Hamburg'daki otoyolda da binder ve aşınma tabakaları 10,5 ile 12,5 m arasında değişen genişlikte serildi. Taşıt yolunun deformasyona direnmesini sağlamak için, bir parça mastik taş asfalttan yapılıırken, 2,2 km uzunluğundaki bölüm, gürültüyü azaltmak için gözenekli asfaltla tamamlandı.

Serim esnasında sıkıştırma performansı ve tablanın yüzer davranışı büyük önem taşıyor. Her ikisi de büyük ölçüde doğru vuruş ayarına bağlıdır. Yeni sabit genişlikli sericiler için geliştirilen hidrolik vuruş ayarı özelliği ile VÖGELE, vuruş strokunun bir düğmeye basılarak 4 ile 8 mm arasında seçilebilmesine olanak sağlıyor.



Bağlayıcı ve aşındırma tabakaları gibi ince tabakalar için 4 mm, kalın taban tabakaları için 8 mm'lik bir strok tavsiye ediliyor.

Hidrolik cıvatalı uzatma ile 2,5 m'ye kadar esneklik

Projei gerçekleştiren müteahhit firma Kemna Bau'nun inşaat müdürü Marti Iseke, serim ekibiyle birlikte VÖGELE'nin en son tabla teknolojisi sayesinde B75'te karşılaşılan tüm zorlukları başarılı bir şekilde aştıklarını belirterek şunları söyledi: "Yeni tabla çok katı; sağlanan kusursuz düzgünlük bunu gösteriyor. Ayrıca bu yeni değişkenlik özelliği olmadan derzsiz asfaltlama mümkün olmazdı."

Iske, SB 300'deki hidrolik cıvatalı uzatma özelliğini de takdir ettiklerini kaydetti. Tablanın dışına doğru olan bu uzantı sayesinde hidrolik olarak her bir tarafta 1,25 m, yani toplamda 2,5 m uzatılabilir. Bu, VÖGELE'nin genişleyen serici avantajlarını sabit genişlikli tablaların avantajlarıyla birleştirmesini sağlıyor. Yüksek derecede esneklik ile birlikte maksimum düzgünlük. Bu büyük ölçekli şantiyede Kemna Bau

asfalt döşeme ekibi bu avantajı da neredeyse sonuna kadar kullandı. Yoldaki serme genişliği 2 metreye kadar değişkenlik gösterdi.

SB 350 ile serme genişliği 18 metreye çıkıyor

SB 300, SUPER 1800-3i'den SUPER 3000-3i'ye kadar birçok VÖGELE finişer ile birlikte kullanılabilir. Çeşitli uzantılarla birlikte temel genişliği olan 3 m'den, 16 m'ye kadar kullanılabilir. Ar-Ge ekibi SB 300'ü SB 350 ile birlikte geliştirdi. SB350, VÖGELE'nin amiral gemisi finişeri olan SUPER 3000-3i ile birlikte azami 18 m'lik serme genişliği sağlıyor.

SB 300 ve SB 350 tablalarındaki diğer iki yeni özellikleri sayesinde daha hızlı bir şekilde işe koyulabiliyor: Kılavuz/ konumlandırma sistemi ve elektrikli tabla ısıtma sistemi. Kılavuz ve konumlandırma sistemi kullanıcıların uzatmaları doğru şekilde takmasına yardımcı olurken, elektrikli ısıtma sistemi tablayı önceki modele göre daha hızlı ve daha eşit bir şekilde çalışma sıcaklığına getiriyor.



CASE

CONSTRUCTION



KURU SABİTLEDİK, Sizleri Bekliyoruz!

Case fırsatlarıyla artan kur değil, kazancınız olsun!
Cazip kampanyalardan yararlanmak için
bizimle iletişime geçin.



Ordu Büyükşehir Belediyesi 220 iş makineyle görev başında

Büyükşehir Belediyesi bölgedeki kuvvetli yağıştan en çok etkilenen ilçelerde 220 iş makinesi ve 285 personelle yaşanan olumsuzlukları asgaride tutmaya çalıştı.



HİDROMEK, satış sonrası hizmetlerde kredi kartına taksit avantajı

Yapı Merkezi, başvuru değerlendirmeleri sonucunda staj hakkı kazanan üniversite öğrencilerini pandemi sürecinde korumak ve mağdur etmemek için "Digital Baret" online staj programını hayata geçirdi.



Ilısu Barajı ve HES'ten milli ekonomiye kayda değer katkı

Atatürk Barajından sonra ülkemizin ikinci büyük barajı olan Ilısu Prof. Dr. Veysel Eroğlu Barajı, açılışından bu yana geçen 3 ay içerisinde 750 milyon kilovatsaat enerji üretilerek ülke ekonomisine yaklaşık 375 milyon TL katkı sağladı.



Ford Trucks'tan Ekoservis bakım kampanyası

Ford Trucks yetkili servislerinde geçerli olan Ekoservis bakım kampanyası kapsamında hava, yakıt, yağ filtresi ve yağ değişimi; işçilik dahil 699TL+KDV'den başlayan fiyatlarla sunuluyor



Büyükçekmece Belediyesi araç parkına 23 adetlik Mercedes ekledi

Filoda kamu hizmetleri ve temizlik sektörü için özel olarak tasarlanan, hareketli yayaları algılayarak otomatik fren yapma özelliğine sahip Actros 1832 L 4x2 çöp aracı; Atego 1018 4x2 çöp aracı ve Atego 1518 4x2 damperli kamyon yer aldı.



Ankara Büyükşehir Belediyesi üçüncü asfalt tesisini kurdu

Asfalt ihtiyacını kendi imkanlarıyla sağlamayı hedefleyen belediye, Polatlı ve Eski Kıbrıs Şantiyesinden sonra Yeni Kıbrıs Şantiyesinde de asfalt üretimine başladı. Tesis günde 2.000 ton asfalt üretebilecek.

Borusan Cat yeni nesil Cat mini ekskavatörleri tanıttı

Joystick kontrollü yürüyüş sistemi ile sektöründe ilk olma özelliği taşıyan yeni nesil Cat mini ekskavatörlerin %20 performans artışı sağladığı belirtiliyor.



Ascendum'dan Euroricambi parçalarına yönelik kampanya

Ascendum Makina, distribütörü olduğu, 40 yılı aşkın süredir dünya markalarına mekanik yedek parça üreten Euroricambi ürünleri için 30 Eylül'e kadar geçerli bir kampanya düzenledi.



Kamu projeleri yurt genelinde devam ediyor

Tekirdağ Malkara'nın bereketli toprakları suyla buluşuyor

Çimendere-1 Göleti ve Sulaması işinin tamamlanması ile Malkara'nın bereketli topraklara sahip 1.310 dekar tarım arazisinin sulanması sağlanacak. Temelden yüksekliği 27,2 metre olan Çimendere-1 Göle-ti, 0,8 milyon metreküp su biriktirme hacmine sahip olacak. Sıyırma kazı çalışmaları devam eden Te-kirdağ Malkara Çimendere-1 Göleti ve Sulaması işi kapsamında gölet gövdesi, dolusavak, dipsavak, enjeksiyon imalatı, vana odası, ulaşım yolları ile sulama şebekesi ve sanat yapıları yapılacak.



Konya Ovası Projesi'nde dev adım

Konya Ovası Projesi (KOP) kapsamında Bozkır ilçesinde Göksu Nehri üzerine inşa edilen, temelden 116 metre yüksekliğe ve 361 milyon metreküp su tutma kapasitesine sahip olan Bozkır Barajı, ağustos ayı içerisinde su tutmaya hazırlanıyor. Barajın rezervuar alanında yer alan ve sular altında kalacak olan Dedemli Kasabasının taşınma işlemleri ile baraj relokasyon yolu inşasında sona gelindi. Mekanik ekipman montajı devam eden Bozkır Barajının su tutma hazırlıkları başladı. Konya-Çumra 3. Merhale Projesi kapsamında inşa edilen Bozkır Barajında depolanan sular önce Bağbaşı Barajına aktarılacak sonra da Mavi Tünel vasıtasıyla Konya Ovası'na ulaşacak. Bozkır Barajı ayrı-ca, baraj eteğine inşa edilecek olan hidroelektirik santrali ile yılda 35 milyon kWh enerji üretecek.



Sivas Gemerek Kartalkaya Barajı'nda çalışmalar devam ediyor

İnşası devam eden Gemerek Kartalkaya Barajı

33,16 milyon m³ su biriktirme hacmine sahip olacak. Barajda depolanacak su ile 37 bin 990 dekar tarım arazisinin sulanması sağlanacak. İş kapsamında 490 metre uzunluğunda ve 3 metre çapında derivasyon tüneli, menba ve mansap batardoları, slurry-trench imalatları, rölekasyon yolunun temel- alt temel imalatları, dolusavakta ve gövde de 2.200.00m³ kazı imalatları tamamlandı. Baraj gövdesinde 750.000 m³ kazı, enjeksiyon imalatları ve nihayetinde 3.326.662 m³ gövde dolgusu yapılarak, temelden yüksekliği 83 metre olan baraj imalatları tamamlanacak.

Yeni Yusufeli şekillenmeye başladı

Artvin'de yapımı süren Yusufeli baraj inşaatı nedeniyle suları altında kalacak ilçenin taşınacağı yeni yerleşim alanındaki çalışmalar, 3 bölgede (Sakut Vadisi, Yansıtıcılar ve Tekkale Köyü) tüm hızıyla sürüyor. Yüzde 40'ın tamamlandığı ilçede, üst yapı çalışmaları devam ediyor. 1. bölgede Hükümet Kona-ğı, İlçe Emniyet Müdürlüğü, Adliye, PTT, Kütüphane, İlçe Gençlik ve Spor Müdürlüğü, Kapalı Spor Sa-lonu, Merkez Cami ve Müftülük Binası, Öğretmenevi ile 16 Derslikli Ortaokul inşaatları devam ediyor. 2. Bölgede ihalesi yapılan 588 adet konut ve 48 adet dükkân için temel kazılarına başlandı. 3. bölgedeki çalışmalar da büyük ölçüde tamamlandı.



Adana'da taşkınları engellemek için seferberlik ilan edildi

Son yıllarda kış aylarında Adana'da yaşanan aşırı yağışlar bir yandan kentin birçok noktasında hayatı olumsuz etkilerken, diğer taraftan tarımsal üretimde ülkemizin en önemli bölgeleri arasında yer alan Çukurova'da tarım arazilerini olumsuz etkiliyor. Bu kapsamda, Adana'da bugüne kadar inşa edilen 56 ve inşaatı devam eden 3 adet taşkın koruma tesisi ile şehir merkezi ve 90 adet meskûn mahal taşkın-lardan korunuyor. Kelimenin tam anlamıyla "seferberlik" ilan ettiklerini açıklayan DSİ Genel Müdürü Kaya Yıldız, Aşağı Seyhan Ovası Sulama sahasındaki toplam

1 milyon 552 bin 520 dekar tarım arazi-si-nin ve Adana İli Merkez, Yüreğir, Seyhan ilçeleri ile Mersin İli Tarsus İlçesine bağlı 90 mahallenin taş-kın risklerine karşı korunması amacıyla toplu makineli çalışmalar başlatıldığını kaydetti.



KİRALAMA FİYATLARI

İŞ MAKİNELERİ		
ARAÇLAR	BÜYÜKLÜK (hp, ton)	AYLIK (Euro)
LASTİK TEKERLEKLİ YÜKLEYİCİLER	50 - 149 hp 150 - 249 hp 250 - 400 hp	2.000 - 3.000 3.000 - 6.000 3.250 - 8.000
MİNİ YÜKLEYİCİLER	2 - 3 ton	1.500 - 2.500
BEKOLU YÜKLEYİCİLER	70 - 115 hp	1.200 - 1.500
TELESKOBİK YÜKLEYİCİLER	10 - 15 m	2.500 - 4.000
PALETLİ EKSKAVATÖRLER	1 - 20 ton 20 - 30 ton 30 - 40 ton 40 - 50 ton	1.500 - 3.000 3.000 - 4.500 5.000 - 7.000 6.500 - 9.000
LASTİK TEKERLEKLİ EKSKAVATÖRLER	15 - 25 ton	2.500 - 4.000
GREYDERLER	125 - 150 hp 150 - 200 hp	4.000 - 5.000 5.500 - 6.500
DOZERLER	250 - 350 hp 350 - 450 hp	8.000 - 10.000 10.000 - 14.000
TOPRAK SİLİNDİRLERİ	10 - 15 ton	2.000 - 3.000
ASFALT SİLİNDİRLERİ	6 - 11 ton	2.000 - 3.500
ASFALT SERİCİLER / KAZIYICILAR	500 - 1.000 t/saat	8.000 - 15.000

KULE VİNÇLER	
KAPASİTE	AYLIK (Euro)
6 - 8 ton	3.500 - 4.000

YÜKSELTME EKİPMANLARI	
Akülü Makas	
6 - 8 Metre	₺1,800
10 Metre	₺2,000
12 Metre	₺2,200
14 Metre	₺2,500
16 Metre	₺4,000
Dizel Makas	
12 Metre	₺5,000
14-15 Metre	6,000
18 Metre	₺7,500
22 Metre	₺14,000
Akülü Eklemli	
15 Metre	6500
Dizel Eklemli - Teleskop	
16 Metre	₺7,000
18 Metre	₺8,000
20-21-22 Metre	₺10,000
26 Metre	₺13,000
41 - 43 Metre	₺25,000
Paletli	
18 - 19 Metre	₺12,000
20 - 22 - 23 - 24 Metre	₺16,000
30 Metre	₺20,000
36 Metre	₺25,000

FORKLİFT & DEPO İÇİ EKİPMANLAR			
ARAÇLAR	KAPASİTE	GÜNLÜK (Euro)	AYLIK (Euro)
DİZEL FORKLİFTLER	0 - 2 ton 2 - 3,5 ton 3,5 ton üzeri	45 - 55 55 - 65 70 - 80	700 - 800 800 - 900 950 - 1.000
LPG/BENZİNLİ FORKLİFTLER	0 - 2 ton 2 - 3,5 ton 3,5 ton üzeri	45 - 55 55 - 65 70 - 80	700 - 800 800 - 900 950 - 1.050
AKÜLÜ FORKLİFTLER	0 - 2 ton 2 - 3,5 ton 3,5 ton üzeri	55 - 65 75 - 85 95 - 105	800 - 900 1.050 - 1.150 1.350 - 1.450
AKÜLÜ TRANSPALETLER	500 - 2.000 kg 2.000 kg üzeri	20 - 30 25 - 35	250 - 350 300 - 400
PALET İSTİFLEYİCİLER	600 - 1.600 kg	25 - 35	400 - 500
REACH TRUCK MAKİNELER	1.000 - 2.000 kg 2.000 kg üzeri	70 - 80	950 - 1.050

"Belirtilen fiyatlar ihtiyaç sahiplerine tahmini bir fikir vermesi amacıyla sektörden alınan bilgilerle derlenmiştir. Rakamlar; marka, model, süre, yer, operatör ve diğer kiralama koşullarına göre değişiklik gösterebilir. Nihai fiyatlar için kiralama firmalarına danışınız."



KATEGORİ	MARKA	MODEL	ÜRETİM YILI
AKÜLÜ MAKASLI PLATFORM	GENIE	GS 3232	2011
ÇEKİLEBİLİR PLATFORM	HAULOTTE	QUICK UP 12 AC	2010
DİZEL EKLEMLİ PLATFORM	HAULOTTE	HA 260 PX	2013
DİZEL EKLEMLİ PLATFORM	HAULOTTE	HA 260 PX	2013
DİZEL EKLEMLİ PLATFORM	HAULOTTE	HA 41 PX	2013
DİZEL EKLEMLİ PLATFORM	HAULOTTE	HA 41 PX	2013
DİZEL EKLEMLİ PLATFORM	HAULOTTE	HA 41 RTJ PRO	2018

Bu liste aylık olarak güncellenmektedir.

Acarlar Makine
Anadolu Mah, Kanuni Cad, No.30 Orhanlı Beldesi 34956 Tuzla - İSTANBUL
Telefon 0 216 581 49 49 Fax 0 216 581 49 99 info@acarlarlarmakine.com / www.acarlarlarmakine.com



KATEGORİ	MARKA	MODEL	ÜRETİM YILI	ÇALIŞMA SAATİ	KATEGORİ	MARKA	MODEL	ÜRETİM YILI	ÇALIŞMA SAATİ
BELDEN KIRMA KAMYON	VOLVO	A35F	2013	N / A	PALETLİ EKSKAVATÖR	KOMATSU	PC550LC-8	2016	12,598
GREYDER	SDLG	G9220	2017	3,824	PALETLİ EKSKAVATÖR	KOMATSU	PC550LC-8	2016	13,483
LASTIKLI YÜKLEYİCİ	VOLVO	L110F	2012	26,068	PALETLİ EKSKAVATÖR	KOMATSU	PC550LC-8	2016	13,952
LASTIKLI YÜKLEYİCİ	VOLVO	L220H	2016	16,500	PALETLİ EKSKAVATÖR	KOMATSU	PC200-8	2006	16,800
LASTIKLI YÜKLEYİCİ	VOLVO	L220H	2016	17,500	PALETLİ EKSKAVATÖR	VOLVO	EC380DL	2013	13,464
LASTIKLI YÜKLEYİCİ	VOLVO	L90F	2014	12,500	PALETLİ EKSKAVATÖR	VOLVO	EC380DL	2017	7,221
PALETLİ EKSKAVATÖR	CATERPILAR	CAT 336 D2	2016	8,500	PALETLİ EKSKAVATÖR	VOLVO	EC480DL	2012	6,182
PALETLİ EKSKAVATÖR	HITACHI	ZX350LC-3	2011	12,700	PALETLİ EKSKAVATÖR	VOLVO	EC480DL	2012	12,225
PALETLİ EKSKAVATÖR	KOMATSU	PC450LC-8	2017	9,341					
PALETLİ EKSKAVATÖR	KOMATSU	PC450LC-8	2017	13,683					

Bu liste aylık olarak güncellenmektedir.

Ascendum Makina
Fatih Mah. Katip Çelebi Cad. No:43 Tuzla / İSTANBUL
İstanbul Tel: 0216 581 80 00 - 0216 394 40 57 - 0530 977 32 72 / Ankara Tel: 0312 592 90 00 - 0312 386 28 02 - 0530 874 87 89 /
www.ascendum.com.tr





KATEGORİ	MARKA	MODEL	ÜRETİM YILI	ÇALIŞMA SAATİ
BELDEN KIRMA KAMYON	CATERPILLAR	745C	2015	45
BELDEN KIRMA KAMYON	CATERPILLAR	745C	2015	55
BELDEN KIRMA KAMYON	CATERPILLAR	745C	2015	14,010
BELDEN KIRMA KAMYON	CATERPILLAR	745C	2015	19,295
BELDEN KIRMA KAMYON	CATERPILLAR	745C	2015	19,317
BELDEN KIRMA KAMYON	CATERPILLAR	745C	2015	19,580
BELDEN KIRMA KAMYON	CATERPILLAR	745C	2015	20,060
BELDEN KIRMA KAMYON	CATERPILLAR	745C	2015	20,335
BELDEN KIRMA KAMYON	CATERPILLAR	745C	2015	22,705
BELDEN KIRMA KAMYON	CATERPILLAR	745C	2015	22,835
LASTIKLI YÜKLEYİCİ	CATERPILLAR	950H	2012	20,875
LASTIKLI YÜKLEYİCİ	CATERPILLAR	950H	2012	22,395
LASTIKLI YÜKLEYİCİ	CATERPILLAR	966G	2000	25,180
LASTIKLI YÜKLEYİCİ	CATERPILLAR	966L	2018	6,589
LASTIKLI YÜKLEYİCİ	CATERPILLAR	966MXE	2015	21,075
LASTIKLI YÜKLEYİCİ	CATERPILLAR	966MXE	2016	20,567
LASTIKLI YÜKLEYİCİ	CATERPILLAR	980L	2018	3,191
LASTIKLI YÜKLEYİCİ	CATERPILLAR	980L	2018	3,833
LASTIKLI YÜKLEYİCİ	CATERPILLAR	980L	2018	4,333
PALETLİ EKSKAVATÖR	CATERPILLAR	349D2L	2017	5,150
PALETLİ EKSKAVATÖR	CATERPILLAR	349D2L	2018	4,631
PALETLİ EKSKAVATÖR	CATERPILLAR	349D2L	2018	5,130
PALETLİ EKSKAVATÖR	CATERPILLAR	349D2L	2018	5,135
PALETLİ EKSKAVATÖR	CATERPILLAR	349D2L	2018	5,345
PALETLİ EKSKAVATÖR	CATERPILLAR	349D2L	2018	5,358
PALETLİ EKSKAVATÖR	CATERPILLAR	349D2L	2018	5,703
PALETLİ EKSKAVATÖR	CATERPILLAR	349D2L	2018	5,710
PALETLİ EKSKAVATÖR	CATERPILLAR	349D2L	2018	7,065
PALETLİ EKSKAVATÖR	CATERPILLAR	349D2L	2018	7,200

KATEGORİ	MARKA	MODEL	ÜRETİM YILI	ÇALIŞMA SAATİ
PLATFORM	GENIE	GR20	2015	77
PLATFORM	GENIE	GS1932	2018	181
PLATFORM	GENIE	GS1932	2018	312
PLATFORM	GENIE	GS2632	2013	127
PLATFORM	GENIE	GS2646	2017	248
PLATFORM	GENIE	GS3246	2013	158
PLATFORM	GENIE	GS3246	2013	395
PLATFORM	GENIE	Z30/20NRJ	2015	200



KATEGORİ	MARKA	MODEL	ÜRETİM YILI	ÇALIŞMA SAATİ
LASTIKLI YÜKLEYİCİ	CASE	721F	2012	14,000
LASTIKLI YÜKLEYİCİ	DOOSAN	DL400	2006	N / A
PALETLİ EKSKAVATÖR	NEW HOLLAND	E215B	2008	14,000
PALETLİ EKSKAVATÖR	SUMITOMO	SH370LC-5	2011	15,000
PALETLİ EKSKAVATÖR	NEW HOLLAND	E385B	2012	16,804
PALETLİ EKSKAVATÖR	SUMITOMO	SH370LHD-5	2012	19,250
PALETLİ EKSKAVATÖR	CASE	CX210B	2015	9,900
PALETLİ EKSKAVATÖR	HITACHI	ZX250LCH-3	2011	15,000
PALETLİ EKSKAVATÖR	HITACHI	ZX280LCH-3	2008	20,000
TELEHANDLER	MANITOU	MLT-X1035	2016	7,015
TELEHANDLER	HIDROMEK	102B	2016	9,900

KATEGORİ	MARKA	MODEL	ÜRETİM YILI	ÇALIŞMA SAATİ
TELEHANDLER	JCB	3CX	2011	15,000
GREYDER	KOMATSU	GD650-A	1998	18000
MINİ YÜKLEYİCİ	NEW HOLLAND	L225	2014	0



444 56 41
musteri@turktraktor.com.tr
www.caseismakineleri.com



Bu liste aylık olarak güncellenmektedir.

TürkTraktör

SİF

KATEGORİ	MARKA	MODEL	ÜRETİM YILI	ÇALIŞMA SAATİ
LASTIKLI YÜKLEYİCİ	JCB	455EZ	2018	2,800
PALETLİ EKSKAVATÖR	JCB	JS200LCH	2013	7,800



Bu liste aylık olarak güncellenmektedir.

Detaylı bilgi için
444 1 228 KULAGINIZ BİZDE

Borusan Makina ve Güç Sistemleri
Meclis-i Mebusan Cad. No:35-37 Salıpazarı-Beyoğlu/İstanbul / 0212 393 55 00 - www.bmgs.com.tr

Bu liste haftalık olarak güncellenmektedir.

SİF İş Makinaları Pazarlama San. ve Tic. A.Ş. - Fatih Mah. Katip Çelebi Cad. No:49/1 34956 Orhanlı-Tuzla/İstanbul
Tel: 0 216 352 00 00 - Faks: 0216 352 10 04 / www.sif.com.tr

KATEGORİ	MARKA	MODEL	ÜRETİM YILI	ÇALIŞMA SAATİ
GREYDER	KOMATSU	GD555-5	2015	6,571
GREYDER	KOMATSU	GD555-5	2016	1,892
GREYDER	KOMATSU	GD555-5	2016	2,125
GREYDER	KOMATSU	GD555-5	2016	4,250
LASTIKLI YÜKLEYİCİ	HYUNDAI	HL770-7	2004	498
LASTIKLI YÜKLEYİCİ	KOMATSU	WA380-6	2015	9,328
LASTIKLI YÜKLEYİCİ	KOMATSU	WA380-6	2017	6,990
LASTIKLI YÜKLEYİCİ	KOMATSU	WA430-6	2017	9,477

KATEGORİ	MARKA	MODEL	ÜRETİM YILI	ÇALIŞMA SAATİ
LASTIKLI YÜKLEYİCİ	KOMATSU	WA470-6	2010	13,601
LASTIKLI YÜKLEYİCİ	KOMATSU	WA470-6	2018	1,450
LASTIKLI YÜKLEYİCİ	KOMATSU	WA470-6	2018	4,410
LASTIKLI YÜKLEYİCİ	KOMATSU	WA500-6	2018	1,192
LASTIKLI YÜKLEYİCİ	KOMATSU	WA500-6	2018	2,743
PALETLİ EKSKAVATÖR	KOMATSU	HB365LC-1	2016	6,777



Bu liste aylık olarak güncellenmektedir.

Temsa İş Makinaları İmalat Pazarlama ve Satış A.Ş.
Kısıklı Cad. Şehit İsmail Moray Sok. 2/1 Altunizade/İSTANBUL / Tel: 0216 544 58 01 - 0216 544 58 02 / www.temsaismakinalari.com.tr

KATEGORİ	MARKA	MODEL	ÜRETİM YILI
DİZEL TELESKOPİK PLATFORM	HAULOTTE	H23TPX	2007
DİZEL TELESKOPİK PLATFORM	HAULOTTE	H28TJ+	2011
DİZEL TELESKOPİK PLATFORM	HAULOTTE	H43TPX	2013
AKÜLÜ DİKEY PLATFORM	HAULOTTE	STAR6	2004
AKÜLÜ DİKEY PLATFORM	HAULOTTE	STAR12	2012



Bu liste aylık olarak güncellenmektedir.

ACR Platform - Anadolu Mah. Kanuni Cad. No:30 Orhanlı Beldesi 34956 Tuzla/İstanbul
Tel: 0216 970 50 70 - Faks: 0216 970 50 80 / info@rentrise.com.tr - www.rentrise.com.tr

KATEGORİ	MARKA	MODEL	ÜRETİM YILI
TELEHANDLER	MANITOU	MLT-X 732	2017
TELEHANDLER	MANITOU	MLT-X 735	2015
TELEHANDLER	MANITOU	MT 1030	2012
TELEHANDLER	MANITOU	MT 1440	2008
TELEHANDLER	MANITOU	MT 1440	2010
TELEHANDLER	MANITOU	MT 1440	2012
TELEHANDLER	MANITOU	MT 1840	2008
TELEHANDLER	MANITOU	MT 1840	2009
TELEHANDLER	MANITOU	MT 625	2013
TELEHANDLER	MANITOU	MT 732	2011
TELEHANDLER	MANITOU	MT-X 1840	2016



Bu liste aylık olarak güncellenmektedir.

Maats İnşaat Makinaları Ltd. Şti - Uzuncağı Cad. No: 7 Ostim / Ankara / Tel: 0 312 354 33 70
Whatsapp : +90 530 915 54 24 - www.maats.com.tr

KATEGORİ	MARKA	MODEL	ÜRETİM YILI
MAKASLI PLATFORM	ELS	EL12	2016
MAKASLI PLATFORM	ELS	EL12	2016
MAKASLI PLATFORM	ELS	EL12	2016
MAKASLI PLATFORM	JLG	2646	2000
DİKEY PLATFORM	Faraone	ZP8	2016
DİKEY PLATFORM	Faraone	ZP16	2016
PALETLİ ÖRÜMCEK	Palazzani	TSJ 23.1	2016
PALETLİ ÖRÜMCEK	Palazzani	TSJ 23.1	2016



Bu liste aylık olarak güncellenmektedir.

Elsisan Makine Sanayi Ticaret AŞ. - BİSO Organize Sanayi Bölgesi Lacivert
Cd. No:11 Nilüfer/Bursa/Türkiye
Tel: 0 224 241 30 90 - Faks: 0 224 242 90 20 / www.elslift.com

FİRMA ADI	MARKALAR	TELEFON	İNTERNET ADRESİ	FAALİYET ALANI																
				İŞ MAKİNASI	FORKLİFT	VİNÇ	YÜKSELTİCİ	KAMYON	ATAŞMAN	KIRALAMA	YEDEK PARÇA	FINANS	DİĞER							
ABDÜLKADİR ÖZCAN	Petlas, Starmaxx, Toyo Tires, Maxxis, Hankook	0312 3093030	www.abdulkadirozcan.com.tr																	
ACARLAR MAKİNE	Haulotte Group, Omme Lift, Ruthmann, Unic Crane, Teupen	0216 5814949	www.acarlarmakine.com																	
ACR PLATFORM	Rent Rise	0216 9705070	www.rentrise.com.tr																	
ADV MAKİNE	FM Gru S.R.L.	0216 5808612	www.advmakine.com.tr																	
AKEM GROUP	Raimondi Cranes, Maber	0216 3611352	www.akemgroup.com																	
AKM İŞ MAKİNALARI	EIK Engineering, Prime Tech, Petzolato, Foeck ,Cleanfix	0216 5180300	www.akmismakinalari.com																	
ALFATEK	Sandvik, Schwing Stetter, Rammer, Soosan	0216 6600900	www.alfatekturk.com																	
ALİMAR	Mitsubishi, Euro Energy	0312 3841580	www.alimar.com.tr																	
ALTA VİNÇ	Tornello Gru	0216 4563038	www.altavinc.com																	
ANSAN HİDROLİK	Ansan	0262 3414530	www.ansanhidrolik.com.tr																	
ARLIFT	Skyjack, Niftylift, Dalian	0212 6711921	www.arlift.com																	
ARSER	Still	0216 4202335	www.still-arser.com.tr																	
ASCENDUM MAKİNA	Volvo İş Makinaları, SDLG iş makinaları,TEREX bekoloder ve kaya kamyonları, Sandvik mobil kırıcı ve eleme makinaları, Sany paletli vinç ve forekazık makinaları	0216 5818000	www.ascendum.com.tr																	
ATILLA DURAL	Liebherr, Alimak, Altec,	0212 2809899	www.atilladural.com																	
ATLAS COPCO	Atlas Copco	0216 5810581	www.atlascopco.com.tr																	
AYTUĞLU DİZEL	FP Diesel, Cummins, PAI Industries, Pro Power Product	0216 4108052	www.aytuclu.com																	
BEMTAŞ KULE VİNÇ	Soima, The Böcker	0216 4945527	www.kulevinc.com																	
BETONSTAR	Betonstar	0232 8685600	www.betonstar.com																	
BENİM FİLOM	Benim Filom	0850 210 56 00	www.benimfilom.com																	
BORUSAN MAKİNA ve GÜÇ SİSTEMLERİ	Cat, Metso, Genie, Mantsinen, CDE, SEM, Exxon Mobil ve MaK	4441228	www.bmgs.com.tr																	
BOSKAR	Caterpillar, Tennant, Baumann	0216 4178189	www.boskar.com.tr																	
BRİSA	Bridgestone, Lassa, Otopratik	0212 3858450	www.brisa.com.tr																	
CERMAK	Takeuchi	0212 6715744	www.takeuchi.com.tr																	
CEYLİFT	Ceylift	0322 3943900	www.ceylift.com																	
CEYTECH	Ceytech	0322 3943900	www.ceytech.com																	
ÇELİKBİLEK MAKİNE	Bestlift, Kito, Lifter, Airpes,	0212 2220156	www.celikbilekmak.com.tr																	
ÇESAN	Çesan	0312 2670500	www.cesanas.com																	
ÇÖZÜM MAKİNA	Carraro, Yanmar, Subaru, C.E.E.I., Zob, Kintowe, Orclaco	0212 4827818	www.cozum-makina.com																	
ÇUKUROVA MAKİNA	Çukurova	0324 6162678	www.cumitas.com.tr																	

FİRMA ADI	MARKALAR	TELEFON	İNTERNET ADRESİ	FAALİYET ALANI																
				İŞ MAKİNASI	FORKLİFT	VİNÇ	YÜKSELTİCİ	KAMYON	ATAŞMAN	KIRALAMA	YEDEK PARÇA	FINANS	DİĞER							
DAS OTOMOTİV	Terex, Genie, Cimolai, Bronto, Manitex, Ormig	0216 4565705	www.dasoto.com.tr																	
DELKOM GRUP	Delkom	0312 3541384	www.delkom.com.tr																	
DEVİRAN KEPÇE	Devran	0212 2784763	-																	
ELS LİFT	Els	0224 2413090	www.elslift.com																	
EMSAMAK	Junjin, P&V, Bulroc, Vibro, Fadroma	4442449	www.emsamak.com																	
ENKA PAZARLAMA	Hitachi, Kawasaki, Bell, Tadano, Dynapac, CT Power, Mitsubishi, FPT TCM, Tailift, Palfinger, HBM Nobas, Hitachi Sumitomo, Xilin, Tana	0216 4466464	www.enka.com.tr																	
ERKE GROUP	PTC, IHC, Sem, Leffer, Saici, Locatelli, Fuwa, Faresin, Grindex, Toyo, Compair	0212 3603535	www.erkegroup.com																	
ERKOM	Everdigm, Mine Master, GHH, Famur, Hazemag, Turbosol, Rotair, Sunward, Shantui	0312 3549300	www.erkom.com.tr																	
ESSA GRUP	Parker Plant, Power Curbers, Roadtec, Power Pavers	0312 3860920	www.parkerturkiye.com																	
FORD	Ford	4443673	www.ford.com.tr																	
FORMAK	Formak, Baoli	0216 4526860	www.formakforklift.com																	
FORSEN MAKİNA	Sennebogen, Jenz, Backhus, Ardelt, Kröger, PDI	0212 3932400	www.forsen.com.tr																	
GAMA	Zoomlion, Lonking, Mustang, PrimeTech, Manitex Lifting, EP	0312 2484200	www.gama.com.tr																	
GOODYEAR	Goodyear	0212 3295050	www.goodyear.com.tr																	
GÖKER	Gomaco, Fiori, Betonwash,	0312 2670994	www.goker.com.tr																	
GÜRİŞ ENDÜSTRİ	Gürüş, Furukawa	0216 3050557	www.gurisendustri.com																	
HAMAMCIOĞLU	Bobcat, Ingersoll Rand, Doosan	0216 3943210	www.hamamcioglu.com																	
HASEL	Linde, Terex, Kobelco	0216 6342100	www.hasel.com																	
HCS MAKİNA	Liebherr	0216 4925751	www.hcs-liebherr.com.tr																	
HİDROKON	Hidrokon	0332 4448811	www.hidrokon.com																	
HİDROMEK	Hidromek	4446465	www.hidromek.com.tr																	
HMF MAKİNA	Hyundai, Atlet, Airo, D&A, Mantovanibenne, Wanco, Kramer	4444634	www.hmf.com.tr																	
HYTSU	Hytsu	0232 8770044	www.hytsuforklift.com.tr																	
İMER-L&T	Imer-L&T	0382 2662300	www.imer-lt.com.tr																	
İMİ	Venieri, Astec, Arjes, GF Gordini	0312 4251006	www.imi.biz.tr																	
İLKERLER	Allison Transmission, Omega, Federal Power, CVS Ferrari, Stanadyne, Delphi	0212 5768080	www.ilkerler.com																	
İNAN MAKİNA	MTB	0212 5492500	www.mtbbreakers.com																	
İŞMAKTAŞ MAKİNA İMALAT	Genie Teleskopik Handler, Hammer srl, Bigleopart, Mozelt	0216 518 03 00	www.ismaktas.com																	

FİRMA ADI	MARKALAR	TELEFON	İNTERNET ADRESİ	FAALİYET ALANI												
				İŞ MAKİNASI	FORKLİFT	VİNÇ	YÜKSELTİCİ	KAMYON	ATAŞMAN	KIRALAMA	YEDEK PARÇA	FINANS	DİĞER			
JUNGHEINRICH	Jungheinrich	4445864	www.jungheinrich.com.tr	✓												
KALE MAKİNA	Kubota, Gehl, Avant, Merlo, Thwaites, JLG	0216 5939300	www.kalemakina.com.tr	✓												
KARUN GRUP	Manitowoc, Bauer, Grove, RTG Klemm, Prakla, Goldhofer	4442494	www.karun.com.tr	✓	✓											
KARYER TATMAK	Bomag, Cifa, Casagrande, Jlg Heli, Lintec, IPC Gansow, Bucher	0216 3836060	www.karyer-tatmak.com	✓	✓	✓										
KAYAKIRANLAR	Msb	0216 4664122	www.msbkircilar.com													
KENTSEL MAKİNA	Vibrotech	0312 3954659	www.kentselmakina.com	✓												
KOZA İŞ MAKİNALARI	Merlo, Red Rhino	0216 5278991	www.koza-is.com	✓												
LASZIRH	Laszirh	0212 7714411	www.laszirh.com													
LIEBHERR	Liebherr	0216 4531000	www.liebherr.com	✓	✓											
MAATS	Manitou, D'avino, MRT, Doosan Atlas Weyhausen, Ditch Witch, Mustang	0312 3543370	www.maats.com.tr	✓	✓	✓										
MAKLİFTSAN	Hangcha	4446553	www.makliftsan.com.tr		✓											
MEKA	Meka	0312 3979133	www.meka.com.tr	✓												
MERCEDES	Mercedes	0212 8673000	www.mercedes-benz.com.tr													
METALOKS	Metaloks	0312 3941692	www.metaloks.com.tr													
MICHELIN	Michelin	0212 3175262	www.michelin.com.tr													
MTU	MTU	0212 8672000	www.mtu-online.com													
MUNDES MAKİNA	Groeneveld, Prreundt, Goo-Far	0216 4596902	www.mundesmakina.com													
NET MAK	Netlift, Netinox, GrabiQ	0216 3642400	www.netmak.com.tr		✓	✓	✓	✓	✓	✓	✓	✓	✓	✓	✓	✓
OM MÜHENDİSLİK	Om	0216 3655891	www.ommuhendislik.com.tr													
OYMAN MAKİNA	Oyman	0462 7112425	www.oymanmakina.com.tr	✓												
ÖZİSMAK	Heli, Ferrari, SMZ, Nova	0212 5491339	www.ozismak.com	✓	✓	✓										
ÖZKARA HİDROLİK	Eurocomach, Faresin, MDB	0312 354 27 33	www.ozkarahidrolik.com	✓												
POWER TK	Perkins	0216 594 59 59	www.powertk.com.tr													
PAGE	Dillinger Hütte, Sleiþner, Durel, Yokohama, Dufendofin	0216 5744497	www.page-ltd.com													
PAKSAN	Paksan	0262 4332453	www.paksan.com			✓	✓									
PAKSOY	Topcon Sokkia	0850 3337579	www.paksoytekni.com.tr													
PALME MAKİNA	Palme	0216 4660478	www.palmemakina.com	✓												
PENA MADEN	Normet, Schopf, TM, Betek, DSI, Mitsubishi, Protan, MineArc, Nokian, Nordic Lights, Enelex	0312 4430070	www.penamaden.com	✓												
PI MAKİNA	Pi Makina	0312 4840800	www.pimakina.com.tr	✓	✓	✓										
PUTZMEISTER	Putzmeister	0282 7351000	www.putzmeister.com.tr	✓												

FİRMA ADI	MARKALAR	TELEFON	İNTERNET ADRESİ	FAALİYET ALANI												
				İŞ MAKİNASI	FORKLİFT	VİNÇ	YÜKSELTİCİ	KAMYON	ATAŞMAN	KIRALAMA	YEDEK PARÇA	FINANS	DİĞER			
QUICKLIFT	Yale	0216 290 28 28	www.yaleturkiye.com		✓											
REKARMA	Crown, Avant, Leguan, JMG, Dynaset, Ron, Mahr, Rekarm	0216 5930942	www.rekarma.com.tr	✓	✓	✓	✓	✓	✓	✓	✓	✓	✓	✓	✓	✓
RENAULT	Renault	0216 5241000	www.renault-trucks.com.tr													
TIRSAN	Tirsan, Kässbohrer	0216 5640200	www.tirsan.com.tr													
SANDVIK	Sandvik	0216 4530700	www.sandvik.coromant.com													
SANKO MAKİNA	Moxy, Mst, Soosan, Donaldson	4442767	www.sankomakina.com.tr	✓	✓											
SCANIA	Scania	0262 6769090	www.scania.com.tr													
SITECH	Trimble	0216 2500001	www.SITECH-eurasia.com													
SİF İŞ MAKİNALARI	Jcb, Powerscreen, Rubble Master, Vibromax	0216 3520000	www.sif-jcb.com.tr	✓												
SİLVAN SANAYİ	Silvan	0216 3991555	www.silvansanayi.com													
SOLİDEAL	Solideal	0216 4891500	www.solideal.com.tr													
TEKNİKA	Clark	0212 2502550	www.teknikatas.com.tr													
TEKNO ŞİRKETLER GRUBU	Potain, Stros, Bennighoven Maccaferri	0216 5776300	www.tekno.com.tr													
TEKNOMAK	Ammann, Teknomak	0312 8151469	www.teknomak.com.tr	✓												
TEMSA İŞ MAKİNALARI	Komatsu, Dieci, Omg, Terex Finlay, Volvo Kamyon, Crown	0216 5445801	www.temsaismakinalari.com	✓	✓											
TERA MÜMESSİLLİK	Jaso, Goian	0216 5081800	www.teramak.com.tr													
TETAŞ	Chery	0212 8669100	www.tetasmakina.com	✓	✓											
TGM KULE VİNÇ	Tgm	0380 5537414	www.tgmkulvinc.com													
TOYOTA İSTİF MAKİNALARI	Toyota	0216 5900606	www.toyota-forklifts.com.tr													
TSM GLOBAL	Sumitomo, Hyster, Ammann, Yanmar, Utilev, Fuchs, Mafi, Imer Access	0216 5602020	www.tsmglobal.com.tr	✓	✓	✓										
TÜNELMAK	Tünelmak	0216 5610990	www.tunelmak.com.tr	✓												
TÜRK TRAKTÖR	Case, New Holland	0312 2333333	www.turktraktor.com.tr	✓												
UYGUNLAR DIŞ TİCARET	Liugong, Dressta	0216 4258868	www.uygunlar.com	✓	✓	✓										
UZMANLAR PLATFORM	Uzmanlar	0216 5820040	www.uzmanlarplatform.com													
UP MAKİNE	ELS, Palazzani, Mighty Crane, ATN, France Elévateur, Faraone	0224 2413090	www.upmakine.com													
VOLVO PENTA	Volvo	0216 6557500	www.volvopenta.com													
WACKER NEUSON	Wacker Neuson	0216 5740474	www.wackerneuson.com.tr	✓												
WIRTGEN ANKARA	Wirtgen, Vögele, Hamm, Kleeman	0312 4853939	www.wirtgenankara.com.tr	✓												

Nükleer atıklarından 28 bin yıl ömürlü bataryalara

ABD merkezli NDB şirketi, nükleer atıkları değerlendirerek hem kısa ömürlü batarya hem de karbon salınımı sorununu çözebilecek yeni bir batarya geliştirdi. Küçük birer nükleer jeneratör gibi davranan nano-elmas bataryalarla enerji denkleminin tersine çevrilebileceği iddia ediliyor. NDB, şarja ihtiyaç duymadan 10 yıldan 28 bin yıla kadar uzanan batarya ömrü sunacaklarını açıkladı. NDB'nin Newatlas'a yaptığı açıklamaya göre bir hücrenin radyasyon seviyesi, bir insan vücudu tarafından üretilen radyasyon seviyesinden daha düşük olacak. Yani bu da bataryanın birden çok alanda güvenli bir şekilde kullanılacağı anlamına geliyor. NDB, yeni bataryaların mevcut lityum iyon bataryalardan daha ucuz olabileceğini, hatta nükleer atık tedarikçilerinin bu atıkları ellerinden çıkarabilmek için kendilerine ödeme yapacağını biliyor.



Bakterilerin kimyasal çığlığı keşfedildi

ABD'deki Texas Üniversitesi bilim insanlarının araştırmasına göre bakteriler, ölümler 'çığlık atarak' diğer bakterileri tehlikeye karşı uyarıyorlar. Ancak bu, sesli bir çığlıktan ziyade kimyasal bir çığlık. Bilim insanlarının nekrosignaling olarak isimlendirdiği bu eylemde antibiyotik gibi ölümcül bir tehlikeye maruz kalan bakteriler, sürü halinde komşularını özel kimyasallar kullanarak uyarıyorlar. Bilim insanlarına göre bu kimyasal ölüm çığlığı diğer bakterilere, antibiyotiklere karşı mutasyon geçirmek için gerekli zamanı kazandırıyor. Bilim insanlarının çalışması, sürünün hayatta kalmaya devam etmek için ölü hücrelerden gelen uyarıları takip ettiğini ortaya koydu. Üstelik bakteriler, yalnızca ölü hücrelerin 'çığlıklarını' takip etmekte kalmıyor, antibiyotikler için yeni savunma mekanizmaları geliştiriyordu. Bulgulara göre düşük doz antibiyotik tüketimi, bakterilere karşı savunma sağlamanın aksine bakterilerin antibiyotiğe olan dayanıklılığını artırıyor olabilir.

Güneş enerjisi yapay fotosentez cihazı ile yakıt dönüşümü

Bilim insanları uzun süredir fotosentez yapan canlılar gibi Güneş enerjisini biyolojik enerjiye dönüştürebilecek yapay sistemler üzerinde çalışmalar yapıyorlarsa da pek başarılı olamamışlardı. Ancak yeni araştırmalar, güneş enerjisini doğrudan fotosentez benzeri bir yöntemle kullanabilmeyi mümkün kılıyor. Buluşun temelinde foto kâğıt olarak adlandırılan yapı bulunuyor. Bu yapı özel yarı iletken tozları barındırıyor ve kâğıt sudayken güneş ışığıyla temas ettiğinde oksidasyon gerçekleşiyor. Yeni cihaz karbondioksit, su ve güneş ışığını bileşen olarak topluyor. Sonrasında da oksijen ve yakıt olarak depolanabilecek formik asit üretiyor. Asit doğrudan kullanılabilir gibi hidrojene de dönüştürülebilir. Hidrojen de bir alternatif temiz enerji kaynağı olarak gösteriliyor. Araştırmada kullanılan 20 santimetrekare büyüklüğündeki foto kâğıt örneğinin kolayca daha büyük ölçekli hale getirilebileceği belirtiliyor.



Alkol ile çalışan mikro robot 'RoBeetle'

Bilim insanları, 1 gramdan daha hafif ve sadece bir böcek boyutunda olan "RoBeetle" isimli bir mikro robot ürettiler. Bu mikro robotu benzersiz yapan şey ise bir pil yerine alkolden güç alması. Metanol gazının yanmasını hızlandıracak olan platinyumla kaplanmış nikel-titanyum alaşımlı tellerle RoBeetle'ye hareket imkânı sağlanıyor. Yanma reaksiyonu neticesinde ortaya çıkan ısı RoBeetle'nin yapay kaslı bacaklarını kısaltıyor, soğuma sırasında da bu bacaklar uzuyor. Bu sayede RoBeetle hareket ediyor. Bu mikro robot yokuş çıkabiliyor, beton ve cam gibi yüzeyler üzerinde de hareket edebiliyor. Ayrıca bu mikro robot, ihtiyaç duyulduğu takdirde kendi ağırlığının 2,6 katına kadar yük taşıyabiliyor. RoBeetle'yi nasıl kullanacaklarından emin olmayan uzmanlar, robotun ameliyatlarda kullanılması için araştırmalarına devam ediyorlar. Ancak bu durum, daha uzun süre kullanım gerektiriyor. İşte bu noktada takılan bilim insanları, yakıt ikmali yaparak RoBeetle'yi daha işlevsel bir hale getirmeye çalışıyorlar.



Bükülebilir ve kesilebilir mikro LED geliştirildi

Amerika'daki araştırmacılar; katlanabilen, bükülebilir, kesilebilir ve farklı yüzeylere takılabilen mikro LED oluşturma metodu geliştirdiler. LED'ler; hafif, ince, enerji açısından verimli ve farklı ışıklandırmalarda görülebilir olması sebebiyle birçok farklı üründe kullanılabilir. 2 mikrometreye kadar ufalabilen ve herhangi bir boyutta destelenebilen mikro LED'ler ise diğer LED'lerden çok daha yüksek çözünürlük sunuyor. Mikro LED'ler, boyutları sayesinde akıllı saatler gibi ufak cihazlarda kullanılabilirken destelenerek düz ekran TV'ler ve diğer geniş ekranlarda da kullanılabilir.

Yeni mikro LED'in, bükülebilir, kesilebilir elektronik ihtiyacına yönelik kullanılması hedefliyor.



Nükleer atıklarından 28 bin yıl ömürlü bataryalara

ABD merkezli NDB şirketi, nükleer atıkları değerlendirerek hem kısa ömürlü batarya hem de karbon salınımı sorununu çözebilecek yeni bir batarya geliştirdi. Küçük birer nükleer jeneratör gibi davranan nano-elmas bataryalarla enerji denkleminin tersine çevrilebileceği iddia ediliyor. NDB, şarja ihtiyaç duymadan 10 yıldan 28 bin yıla kadar uzanan batarya ömrü sunacaklarını açıkladı. NDB'nin Newatlas'a yaptığı açıklamaya göre bir hücrenin radyasyon seviyesi, bir insan vücudu tarafından üretilen radyasyon seviyesinden daha düşük olacak. Yani bu da bataryanın birden çok alanda güvenli bir şekilde kullanılabilmesi anlamına geliyor. NDB, yeni bataryaların mevcut lityum iyon bataryalardan daha ucuz olabileceğini, hatta nükleer atık tedarikçilerinin bu atıkları ellerinden çıkarabilmek için kendilerine ödeme yapacağını biliyor.



Bakterilerin kimyasal çığlığı keşfedildi

ABD'deki Texas Üniversitesi bilim insanlarının araştırmasına göre bakteriler, ölümlük 'çığlık atarak' diğer bakterileri tehlikeye karşı uyarıyorlar. Ancak bu, sesli bir çığlıktan ziyade kimyasal bir çığlık. Bilim insanlarının nekrosignaling olarak isimlendirdiği bu eylemde antibiyotik gibi ölümcül bir tehlikeye maruz kalan bakteriler, sürü halindeki komşularını özel kimyasallar kullanarak uyarıyorlar. Bilim insanlarına göre bu kimyasal ölüm çığlığı diğer bakterilere, antibiyotiklere karşı mutasyon geçirmek için gerekli zamanı kazandırıyor. Bilim insanlarının çalışması, sürünün hayatta kalmaya devam etmek için ölü hücrelerden gelen uyarıları takip ettiğini ortaya koydu. Üstelik bakteriler, yalnızca ölü hücrelerin 'çığlıklarını' takip etmekle kalmıyor, antibiyotikler için yeni savunma mekanizmaları geliştiriyordu. Bulgulara göre düşük doz antibiyotik tüketimi, bakterilere karşı savunma sağlamanın aksine bakterilerin antibiyotiğe olan dayanıklılığını artırıyor olabilir.

Güneş enerjisi yapay fotosentez cihazı ile yakıtı dönüşüyor

Bilim insanları uzun süredir fotosentez yapan canlılar gibi Güneş enerjisini biyolojik enerjiye dönüştürebilecek yapay sistemler üzerinde çalışmalar yapıyorlarsa da pek başarılı olamamışlardı. Ancak yeni araştırmalar, güneş enerjisini doğrudan fotosentez benzeri bir yöntemle kullanabilmeyi mümkün kılıyor. Buluşun temelinde foto kâğıt olarak adlandırılan yapı bulunuyor. Bu yapı özel yarı iletken tozları barındırıyor ve kâğıt sudayken güneş ışığıyla temas ettiğinde oksidasyon gerçekleşiyor. Yeni cihaz karbondioksit, su ve güneş ışığını bileşen olarak topluyor. Sonrasında da oksijen ve yakıt olarak depolanabilecek formik asit üretiyor. Asit doğrudan kullanılabilir gibi hidrojene de dönüştürülebilir. Hidrojen de bir alternatif temiz enerji kaynağı olarak gösteriliyor. Araştırmada kullanılan 20 santimetrekare büyüklüğündeki foto kâğıt örneğinin kolayca daha büyük ölçekli hale getirilebileceği belirtiliyor.



Alkol ile çalışan mikro robot 'RoBeetle'

Bilim insanları, 1 gramdan daha hafif ve sadece bir böcek boyutunda olan "RoBeetle" isimli bir mikro robot ürettiler. Bu mikro robotu benzersiz yapan şey ise bir pil yerine alkolden güç alması. Metanol gazının yanmasını hızlandıracak olan platinyumla kaplanmış nikel-titanyum alaşımı tellerle RoBeetle'ye hareket imkânı sağlanıyor. Yanma reaksiyonu neticesinde ortaya çıkan ısı RoBeetle'nin yapay kaslı bacaklarını kısaltıyor, soğuma sırasında da bu bacaklar uzuyor. Bu sayede RoBeetle hareket ediyor. Bu mikro robot yokuş çıkabiliyor, beton ve cam gibi yüzeyler üzerinde de hareket edebiliyor. Ayrıca bu mikro robot, ihtiyaç duyulduğu takdirde kendi ağırlığının 2,6 katına kadar yük taşıyabiliyor. RoBeetle'yi nasıl kullanacaklarından emin olmayan uzmanlar, robotun ameliyatlarda kullanılması için araştırmalarına devam ediyorlar. Ancak bu durum, daha uzun süre kullanım gerektiriyor. İşte bu noktada takılan bilim insanları, yakıt ikmali yaparak RoBeetle'yi daha işlevsel bir hale getirmeye çalışıyorlar.



Bükülebilir ve kesilebilir mikro LED geliştirildi

Amerika'daki araştırmacılar, katlanabilir, bükülebilir, kesilebilir ve farklı yüzeylere takılabilir mikro LED oluşturma metodu geliştirdiler. LED'ler; hafif, ince, enerji açısından verimli ve farklı ışıklandırmalarda görülebilir olması sebebiyle birçok farklı üründe kullanılabiliyor. 2 mikrometreye kadar ufalabilen ve herhangi bir boyutta destelenebilen mikro LED'ler ise diğer LED'lerden çok daha yüksek çözünürlük sunuyor. Mikro LED'ler, boyutları sayesinde akıllı saatler gibi ufak cihazlarda kullanılabilirken destelenerek düz ekran TV'ler ve diğer geniş ekranlarda da kullanılabiliyor. Yeni mikro LED'in, bükülebilir giyilebilir elektronik ihtiyacına yönelik kullanılması hedefliyor.



YERLİ B SERİSİNİN SERVİS KOLAYLIĞINI DENEYİMLEYİN!



Yetkili teknisyenleri ve Türkiye çapında yaygın servis noktaları ile New Holland Kazıcı Yükleyiciler'de bakım ve servis işleriniz hızlı ve çok kolay!



MECALAC



YERLİ ÜRETİM

TÜRK MALI

DMO
KATALOG ÜRÜNÜ



şimdi,
+ ZİRAİ
KREDİLENDİRME'ye
de uygun ...



rexroth
A Bosch Company



HYDRA

+ARTILARI ÇOOK!

- standart mini ekskavatöre göre;
- + forklift çatalı,
- + yükleme kovası,
- + güçlü motor *75 hp,
- + çift pompa *300 L/dk,
- + 10 km/h yürüyüş hızı,
- + QC (çabuk sök tak),
- + kinci hattı,
- + kinci dönüş hattı,
- + robotik bom,
- + sıfır kuyruk,
- + ops. ilave arka ağırlık, ...



MECALAC TÜRKİYE - FABRİKA: EGE SERBEST BÖLGESİ İZMİR - SATIŞ&SERVİS: KEMALPAŞA OSB. İZMİR
WWW.MECALAC.COM.TR - TEL: +90 232 220 11 15