

25. YIL

2019
dan



Yeni nesil
Cat 336,
50 tonluk
büyüklerine
kafa tutuyor

akılda

Teknolojinin
ütopyası akıllı
şehirler nasıl
olacak?

kalanlar

İLK
6 TAKSİT
BİZDEN!



BORUSAN

CAT

25. YIL

ORİJİNAL CUMMINS FARKI



**ORİJİNAL KALİTE YÜZEYİN ALTINDA SAKLIDIR.
ORİJİNAL CUMMINS PARÇALARI, OPERASYONLARINIZIN
DEVAMLILIĞINI SAĞLAYAN EŞSİZ BİR KALİTE SUNAR.
TÜM ŞÜPHELERİ LABORATUVARDA BIRAKIN. SÜREKLİ
PERFORMANSI GARANTİLEMEK İÇİN ORİJİNAL
CUMMINS PARÇALARI KULLANIN.**



ALWAYS ON



©2019 Cummins Ltd. Cummins Turkey Motor Güç Sistemleri Satış Servis Ltd.Sti.
engine.turkey@cummins.com parts.turkey@cummins.com +90 216 581 73 00

NOW it's time to be
Powerful...



Factory
Makine İhtisas Org. San. Bölgesi
5. Cad. No:15 41455
Demirciler Köyü Dilovası - KOCAELİ
Tel: +9 0 262 290 85 65
Fax: +9 0 262 290 85 70
info@ommuhendislik.com.tr

Office
Yukarı Dudullu Org. San. Bölgesi
2. Cad No:2 34775
Ümraniye - İSTANBUL
Tel: +9 0 216 365 58 91
Fax: +9 0 216 365 60 40
sales@ommuhendislik.com.tr

www.ommuhendislik.com.tr

Sektörde deprem yılı

2018'deki yüzde 42'lik daralmanın ardından iş makineleri sektörü 2019'a da oldukça tedirgin başlamıştı. Sektörde beklentiler pek olumlu değildi. Ancak yine de kimse yüzde 60'ı bulan yeni bir daralmayı beklemiyordu. Aylar geçti ama beklenen yükseliş gelmeyince 3 binler yeni hedef oldu.

Yılın ikinci yarısında faizlerde yaşanan azalma otomotiv ve gayrimenkul gibi bazı sektörlerle can suyu verirken, iş makineleri sektörü bundan payını alamadı. Hatta yurt içinde çalışacak iş bulamayan makine sahipleri, makineleri yurt dışına satmanın yollarını aradılar. 2019 yılı içerisinde resmi kanallarla ihraç edilen ikinci el iş makinesi sayısının 5 binleri aştığı belirtiliyor.

Bu gelişmeler çerçevesinde sektörde faaliyet gösteren firmalar, çeşitli tasarruf tedbirlerine mecbur kaldılar. Sadece iç piyasada faaliyet gösteren veya ihracat yapmayanlarda ise bu önlemler daha sert oldu. Maalesef sektördeki birçok meslektaşımızla birlikte firmalarda çalışan binlerce makine operatörü, servis personeli ve yönetici işsiz kaldı. Şubeler kapatıldı. Kiralama parkları önemli ölçüde daraldı.

Her ne kadar ekonomide daha yüksek bir büyüme oranı hedefleniyor olsa da 2020'de iş makineleri sektöründeki genel beklenti pazarın 3 binli adetlerde kalması yönünde. Peki bu hep böyle mi devam edecek? Elbette hayır.

Bu kadar önemli bir coğrafyada, oldukça çeşitli doğal kaynaklara, 80 milyonu aşan genç, yaratıcı ve girişimci bir nüfusa sahip olan ülkemizdeki ihtiyaçlarla birlikte yatırımlar da artarak devam edecektir. Ancak yaşanan bu zor günlerde hem sektör hem de makine sahipleri açısından kaliteli hizmet rekabeti ve çok yönlü kullanım başlıklarıyla nitelendireceğim önemli tecrübeler edindik.

Rekabet ve gelişen teknolojiyle birlikte yapılan işlerin sonuçlarının sayısal olarak kolayca ölçülebiliyor olması, hizmet yarışındaki çitayı daha yükseğe çıkardı. Azalan iş potansiyeliyle birlikte işveren firmalar, makine sahiplerinden artık birim zamanda daha fazla işi, daha kaliteli ve düşük fiyatlarla yapmalarını bekliyor. Bunun için doğru makine seçimi, doğru bakımla verimli çalışma süresini artırmak ve çeşitli atışmanlarla makineleri çok yönlü olarak kullanmak gerekiyor.

Sektör açısından değerlendirildiğinde de benzer şekilde daralan pazarda, makine alımlarına devam eden az sayıdaki müşteriye elde tutabilmek hayati önem taşıyor. Bu gibi firmalara sunduğu hizmetin kalitesini ve kapsamını geliştiren satıcılar doğal olarak can suyuna daha yakın oluyor.

Sektörde bizi 100'üncü sayımıza ulaştıran siz değerli okuyucularımıza teşekkür ederiz.

Saygılarımla,
Gökhan Kuyumcu



[forum_makina](#) [forummakina](#) [ForumMakina](#) [forummakina](#) [Forum Makina](#)



forummakina

İmtiyaz Sahibi ve Sorumlu Yazı İşleri Müdürü
Forum Makina İş ve İnşaat Makineleri - Gökhan KUYUMCU

Genel Koordinatör
Gökhan KUYUMCU

Haber ve Reklam İletişim
Soğanlık Yeni Mh. Balıkesir Cad. Uprise Elite Residence No:6 C1 AB Blok K:18 D:163 34880 Kartal / İstanbul
T. 0216 388 80 13 - 0539 961 00 26 F. 0216 388 80 14 / www.forummakina.com.tr - gkuyumcu@forummakina.com.tr

Yazı İşleri
Pınar AYDIN

Grafik Tasarım
Umut HASAN

Baskı
Ritim Baskı Sanatları Matbaacılık Sanayi Ticaret Limited Şirketi
Y. Dudullu Mah. Necip Fazıl Bulvarı Cad. No:44 Keyap Çarşısı F1 Blok 92 Ümraniye / İstanbul
Tel: (0216) 508 20 20 Faks: (0216) 508 20 45
www.teknikbasim.com
Sertifika No: 45252

Yayın Türü
Yerel Süreli Yayın. Ayda bir yayımlanır.
Forum Makina Dergisi, T.C. yasalarına uygun olarak yayımlanmaktadır.
Fotoğraf ve bilgilerin kullanım hakkı, Forum Makina Dergisi'ne aittir. İzinsiz, kaynak gösterilerek dahi alıntı yapılamaz.

Sayı 100 - Aralık 2019

LET'S DARE



T O G E T H E R*



* BIRLIKTE CESARET EDELİM

acarlarmakine.com

ACARLAR
MAKİNE

Haulotte
LET'S DARE TOGETHER



06 Haber İş makinesi satışlarında sınırlı artış

08 Global Enka Avrupa'da 745 milyon Euro'luk proje üstlendi

12 Haber Teknolojinin ütopyası akıllı şehirler nasıl olacak?

14 Haber İlk elektrikli Volvo kompakt yükleyici sessiz sedasız şantiyede

18 Global Tekfen, Rusya'da doğal gaz boru hattı projesi aldı

20 Haber Volvo Trucks, ağır hizmet segmentinde elektrifikasyonun uygulanabilirliğini araştırıyor

24 Röportaj – Derince Belediyesi greyder tercihini HİDROMEK'ten yana kullandı

32 Haber Günümüz teknolojisinde artık alaylı ustalık dönemi sona erdi

34 Röportaj Yeni nesil Cat 336 Kuzey Marmara Otoyolu Projesindeki 50 tonluk büyüklerine kafa tutuyor

38 Röportaj Kompakt makine pazarının ehil, sade ve hesaplı yeni markası: C+ Equipment

42 Haber Her sahanın başrol oyuncusu New Holland kazıcı yükleyiciler

44 Haber SSAB'de daha güçlü ve hafif kaldırma ekipmanları için Strenx® 1100 Plus

48 Haber Personel yükseltici platform kiralama sektörü yatırımı sürdürdü

50 Dosya 2019'dan akılda kalanlar

HMK 640 WL ile Kısa Sürede Daha Fazla Yükleyin!

HMK 640 WL, **324 HP** güç ve **1600 Nm** tork sağlayan Mercedes motoru ve **4,2 m³** kova kapasitesi sayesinde çevrim sürelerini kısaltarak kullanıcıya düşük yakıt tüketimi ile kısa sürede daha fazla yükleme olanağı sağlar.



Müşteri İletişim Hattı
444 6 465
444 6 HMK

www.hidromek.com.tr

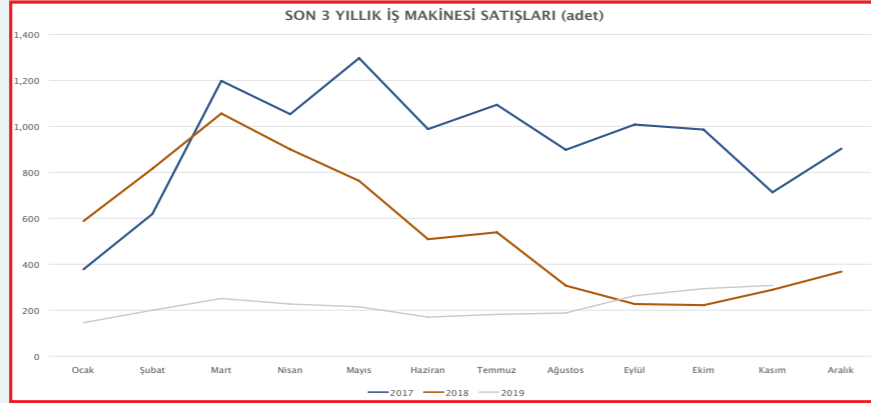
HİDROMEK®
Birlikte Daha Güçlüyüz

İş makinesi satışlarında sınırlı artış

Finansman kuruluşlarının sunduğu kredi faiz oranlarındaki iyileşmeye rağmen Türkiye'deki iş makinesi satışları, son on yıl aylık ortalamasının (yaklaşık 700 adet) oldukça altında kalmaya devam ediyor. Madencilik ve sanayi kuruluşlarına yönelik satışlarda, kısmi bir artış yaşanmakla birlikte sektörün lokomotifleri olan inşaat ve altyapı faaliyetlerindeki durgunluk devam ediyor. Kasım ayı içerisinde Türkiye'de 308 adet yeni iş makinesi ile 556 adet forklift ve depo ekipmanı satışı gerçekleşti. İMDER (Türkiye İş Makinaları Distribütörleri ve İmalatçıları Birliği) tarafından açıklanan tahmini pazar rakamlarına göre, kasım ayında Türkiye'de satılan yeni iş makinesi sayısı, geçen yılın aynı ayına kıyasla %6,6 artarak 308 adet olarak gerçekleşti. Yılın ilk on bir ayı genelindeki satışların toplamı ise geçen yıla kıyasla %60,9 azalarak 2.445 adet oldu.



Not: İMDER'e üye olan firmaların toplam iş makineleri pazarının yaklaşık yüzde 93'ünü, İSDER'e üye firmaların ise toplam forklift pazarının yaklaşık yüzde 70'ini oluşturduğu tahmin ediliyor.



İSDER (İstif Makinaları Distribütörleri ve İmalatçıları Derneği) tahmini rakamlarına göre kasım ayında Türkiye'de satılan yeni forklift ve depo ekipmanı sayısı

geçen yıla kıyasla %0,7 artarak 556 adet oldu. İlk on bir ay genelindeki satışların toplamı ise geçen yıla kıyasla %38'lik azalışla 5.223 adet olarak gerçekleşti.

Mercedes-Benz Türk yedek parça depolama kapasitesini artırdı

Mercedes-Benz Türk, yürüttüğü 'Genişleme Projesi' kapsamında; Genel Müdürlük Kampüsü'nde bulunan Yedek Parça Dağıtım Merkezi'ni 27.500 m²'den 34.500 m²'ye çıkararak, Türkiye'nin en büyük otomotiv yedek parça dağıtım merkezlerinden birinin açılışını gerçekleştirdi. Mercedes-Benz Türk, yapılan yatırımlar ile birlikte büyük hacimli parçalar için mevcutta 12.000 adet olan ambar gözü sayısını 22.800'e çıkararak merkezdeki depolama kapasitesini %90 artırdı.

Mercedes-Benz Türk İcra Kurulu Başkanı Süer Sülün açılış töreninde yaptığı konuşmada; tesisin Türkiye'nin en büyük otomotiv yedek parça dağıtım merkezlerinden biri haline geldiğini belirterek, "Tesisimiz gerçekleştirilen inovatif çalışmalarla

süreçlerin en hızlı, verimli ve eksiksiz bir şekilde tamamlanmasını sağlamak üzere tasarlandı. Mercedes-Benz Türk olarak yaklaşık 15 aylık bir sürede faaliyete geçmeye hazır hale getirdiğimiz bu merkez; Daimler AG'nin parça çıkış operasyonunda Dinamik Raf Sistemi ve Konveyör Sistemi'nin olduğu, alanında ilk örneklerden biri konumunda. Şirket olarak böyle gurur verici bir merkezi devreye almaktan ve bu açılışın Türkiye'deki mimarı olmaktan mutluluk duyuyoruz." dedi.

Mercedes-Benz Türk, proje kapsamında kullanılan hacmi maksimize

etmek adına 8 ve 10 metre olan raf yüksekliğini 12 metreye çıkardı. Şirket ayrıca depolama kapasitesini genişleten dar koridor raf sistemleri inşa ederek hem birim metrekarede depolanabilen hacmi iki katından fazla artırdı; hem de 180 derece çatal döndürme özelliğine sahip özel ekipmanlar ile bu dar koridorlarda çalışma imkânı yarattı.



ZOR İŞLERİN USTASI



MST M300 LC hidrolik ekskavatör en zor işlerin üstesinden kolaylıkla gelebilmek için tasarlandı



ENKA, Avrupa'da 745 milyon Euroluk proje üstlendi

ENKA, ortak girişim partneri Bechtel ile Sırbistan'daki Morava Koridor Otoyolu Projesinin tasarım ve inşaat işlerini üstlendi. Projenin sözleşmesi, Sırbistan Cumhurbaşkanı'nın katıldığı törenle imzalandı.



2020'nin ilk aylarında başlanacak olan 745 milyon Euro bütçeli projenin 2023 yılına kadar tamamlanması planlanıyor. 112 kilometrelik Morava Koridoru otoyolu, Sırbistan topraklarında Avrupa ulaştırma koridorları ile bağlantı gerçekleştirecek.

Bölgedeki erişilebilirliğin geliştirilmesi ve dijital bir koridor sağlanması için otoyol rotası boyunca uzanan kapsamlı bir telekomünikasyon ağı planlanıyor. Proje dahilinde 10 yeni kavşak, karayollarını, demiryollarını ve Morava Nehri'ni rota boyunca kesen çok sayıda yapı tesis edilecek. Ayrıca Batı Morava Nehri'nin geniş yatağı sebebiyle kapsamlı erozyon koruması içeren dolgu sahası çalışmaları, selden korunma önlemleri, uzun nehir derivasyonları, bentler ve yeni bir nehir yatağının inşası gerçekleştirilecek.

78 köprü, 24 üst geçit ve 12 alt geçit inşa edilecek

Proje gerçekleştirdikleri ülkelerin ekonomilerine önemli katkılar sağladıklarını belirten ENKA İnşaat İcra Kurulu Başkanı ve Genel

Müdürü Mehmet Tara ise "Bu proje ile bu misyonumuza devam edeceğiz. Sürdürülebilir başarımızın arkasında ENKA'nın kuruluşundan beri sahip olduğu yenilikçilik, mühendislikte mükemmeliyetçilik, kalite, iş güvenliği ve sağlığı ile çevre politikalarına bağlılık prensipleri var." dedi.

Proje kapsamında kazı, dolgu, köprü, viyadük, kavşak ve gişe sahaları yapılacağını ifade eden ENKA Altyapı Projelerinden Sorumlu İcra Kurulu Üyesi Özger İnal, bölgede zaman zaman görülen sel felaketlerini önlemek için 50 kilometre uzunluğunda yeni nehir yatağı inşa edileceği bilgisini verdi.

1957 yılında kurulan ve dünya çapında bir mühendislik ve inşaat firması olan ENKA İnşaat ve Sanayi A.Ş. (ENKA); mühendislik, inşaat, elektrik üretimi, gayrimenkul ve ticaret alanlarında hizmet veriyor. 2018 yılında 2,9 milyar dolar iş hacmine ulaşan ENKA, 5 milyar doları aşan piyasa değeri ile Borsa İstanbul (BIST)'de işlem görüyor. ENKA'nın günümüze kadar, Türkiye'de toplam 7 milyar dolar sözleşme bedeli tutarında 125 projeye, yurt dışında ise toplam 41,6 milyar dolar sözleşme bedeli ile 403 projeye imza attığı belirtiliyor.

İş Sağlığı ve Güvenliği Risk Değerlendirmesi 1

ILO'ya göre "belli bir dönemde veya koşullar altında istenmeyen bir olayın ortaya çıkma olasılığı" risk olarak tanımlanırken, "işyerlerinde var olan ya da dışarıdan gelebilecek tehlikelerin, çalışanlara, işyeri ve çevresine verebileceği zararların ve alınacak önlemlerin belirlenmesi amacıyla yapılan çalışmalar" risk değerlendirmesi olarak ifade edilir.



Risk değerlendirmesi çalışmalarının iyi bir şekilde yapılması ve uygulanması işletmelere, imaj ve itibarın korunması, etkili şekilde kaynak yönetimi sağlanması, risk kültürünün benimsenmesi, mali güvenilirlik derecesinin artırılması gibi birçok faydalar sağlamaktadır.

Mevzuatta işverenin yükümlülüğü, risk değerlendirmesi yapması veya yaptırmayı, risk değerlendirmesi için gereken bilgi ve belgeleri temin etmesi, risk değerlendirmesinde belirtilen önlemleri alması şeklinde belirtilmiştir.

Risk değerlendirmesini gerçekleştirecek ekip; işveren veya vekili, iş güvenliği uzmanı, işyeri hekimi, çalışan temsilcisi, destek elemanı, işletmedeki tüm birimleri temsil edecek tehlikeler ve işleyiş konusunda fikir sahibi çalışanlardan oluşur. Ayrıca mevzuatta ihtiyaç halinde dışarıdan hizmet alabileceği, koordinasyonun işveren veya vekili tarafından sağlanacağından söz edilir.

Risk değerlendirmesi; işletmenin faaliyetinin planlandığı, tasarlandığı ve kurulmaya başlandığı andan başlayarak, meydana çıkan veya çıkabilecek tehlikeleri tespit etme, riskleri belirleyip, analiz etme, riski kontrol altında tutacak önlemleri planlama, yazılı olarak kayıt altına alma, yapılan çalışmaların güncellenmesi ve mevzuat hükümlerine göre yenilenmesi ile gerçekleştirilir. Bu süreçte çalışanlarında görüşlerinin alınması sağlanır.

Tuba GÜLAP POLAT
B Sınıfı İş Güvenliği Uzmanı



Bu Ülkenin gücü her şeye yeter!

Yüksek kaliteli, güvenilir ve ekonomik çözümler için CEY LIFT ile iletişime geçin. CEY LIFT, Türkiye'de en iyi iş güvenliği uzmanları ile çalışmaktadır. CEY LIFT, iş güvenliği uzmanları ile çalışmaktadır. CEY LIFT, iş güvenliği uzmanları ile çalışmaktadır. CEY LIFT, iş güvenliği uzmanları ile çalışmaktadır. CEY LIFT, iş güvenliği uzmanları ile çalışmaktadır.

CEY LIFT
T + 90 312 354 36 36
F + 90 312 354 36 36
www.cejlift.com

Yüksek Kaliteli, Güvenilir ve Ekonomik Çözümler için CEY LIFT ile iletişime geçin.
T + 90 312 354 36 36
F + 90 312 354 36 36
www.cejlift.com

Ford Trucks, Batı Avrupa'da İspanya ve Portekiz'in ardından İtalya pazarında

Ford Otosan'ın ağır ticari markası Ford Trucks, Polonya, Litvanya, Portekiz ve İspanya'da gerçekleştirdiği açılışların ardından Batı Avrupa'daki yayılımının ilk fazını İtalya ile tamamlıyor.

Eskişehir'de Türk mühendislerinin emekleri ile üretilen ve 2019 Uluslararası Yılın Kamyonu (ITOY) ödülünün sahibi olan çekicisi F-MAX ile küresel büyüme planlarında yeni bir sayfa açan Ford Trucks, İtalya pazarına yeni distribütörü F-Trucks Italia ile gireceğini duyurdu.

Ford Trucks olarak, hızlı bir büyüme dönemine girdiklerini vurgulayan Ford Trucks Genel Müdür



Yardımcısı Serhan Turfan, yaptığı değerlendirmede şunları söyledi:

"İTOY ödülünün ardından Rusya, Avusturya ve Slovenya'da 'Yılın Kamyonu' seçilen F-MAX'e Avrupa'dan gelen yoğun taleple birlikte büyüme planlarımızı erkene çekmiştik. Bu doğrultuda kısa süre önce girdiğimiz Portekiz ve İspanya pazarlarının ardından yoğun talep gördüğümüz pazarlardan biri olan İtalya'daki yapılanmamızı da tüm hızıyla ilerletiyoruz. Avrupa'daki büyüme planlarımızda önemli bir yer tutan İtalya pazarına yeni distribütörümüz F-Trucks Italia iş birliği ile adım atmanın heyecanını yaşıyoruz. İtalya, bugün faaliyet gösterdiğimiz ülkeler arasında yaklaşık 20 bin adetlik çok önemli

bir pazar. Ford Trucks olarak, Avrupa'da adım adım ilerliyor, tüm hedeflerimizi gerçekleştiriyoruz. Bunun için, bir yandan bayi ve servis iş birlikleri ile altyapımızı hazırlarken, diğer yandan da ülke ve bölge bazında yaptığımız atamalarla hız kesmeden çalışmalarımıza devam ediyoruz."

İTOY ödülünün ardından Avrupa'dan gelen yoğun talep üzerine büyüme planlarını yenileyen Ford Trucks, bu doğrultuda kendi içinde yurtdışı organizasyon yapısını yeniden düzenledi. 10'u aşkın ülkede ülke ve bölge müdürlükleri atamaları gerçekleştiren şirket, Avrupa'da büyük bir hızla büyümek üzere çalışmalarını sürdürüyor.

Tim Whiteman Sinoboom Avrupa CEO'su oldu

15 yıl boyunca görev aldığı IPAF'tan geçtiğimiz aylar içerisinde ayrılan Tim Whiteman, Sinoboom'un Avrupa genelindeki operasyonlarını yönetmek üzere Hollanda Rotterdam merkezli olarak kurduğu grup şirketinin CEO'su olarak görevlendirildi. Whiteman grubun marka ve güvenlik stratejilerinden de sorumlu olacak.

Bu genç firmanın kuruluşunda yer almaktan çok memnun olduğunu belirten Whiteman, "Sinoboom'un sahiplerini uzun yıllardır tanıyorum ve onların kaliteli ürün ve sistemlerle birinci sınıf bir dünya şirketi yaratmak

yönündeki vizyonlarından her zaman etkileniyordum. Tecrübeli ve motivasyonu yüksek harika bir ekibimiz var. Bu sayede Avrupa pazarındaki kiralama firmalarına güvenilir ve modern ürünlerle destek sağlayacağız." dedi.

Müşterilerine en iyi şekilde hizmet sağlayarak sektörün Avrupa'daki önemli bir oyuncusu olmak istediklerini belirten Hunan Sinoboom Heavy Industry Başkanı Susan Xu, "Tim'in kişisel bağlantıları, farklı kültürler arasında çalışma tecrübesi ve hızla büyüyen uluslararası bir organizasyona liderlik etmiş olması, büyüme

stratejimizin bir sonraki adımı için onu ideal kılıyor." dedi.



Yeni kurulan şirket Sinoboom'un gelişen personel yükseltici platform serisinin ithalat sağlayacak, dağıtım ve servis hizmetlerini yönetecek.

2008 yılında Çin'de kurulan Sinoboom, Çin'in ilk personel yükseltme platformunu üretti. Firma geçtiğimiz aylarda, 46,69 metrelik azami erişim yüksekliğine sahip,

dünyanın en büyük eklem bomlu platformu olan GTZZ46'yı pazara sundu.

İLK 6 TAKSİT BİZDEN!



Saat başına düşük maliyet ve yüksek performans sağlayan Cat 313FL GC'de eşi görülmemiş kampanya!
Siz de makinenizi Türk Lirasına 36 ay vade ile alın
ilk 6 taksitini Borusan Cat ödesin.

İLK 6 AY
ÖDEMESİZ!

444 1 228 BORUSAN CAT İLETİŞİM MERKEZİ KULAĞIMIZ SİZDE www.bmgs.com.tr

©2019 Caterpillar, ©Borusan Makina ve Güç Sistemleri, Tüm Hakları Saklıdır. CAT, CATERPILLAR logoları, "Caterpillar Sans" ile burada yer alan kurum ve ürün kimliği Caterpillar'ın tescilli ticari markalarıdır, izinsiz olarak kullanılamaz.

BORUSAN

CAT

25 YIL



Ofiste

Binaların enerji tüketimi %77 oranında azalacak

Yeşil ve iyi havalandırılmış yerlerde çalışmak zihinsel kavrayışı %101 artırıyor

Isıtma ve aydınlatmalar sensörlerle optimize edilecek

Memurlar, izole edilmiş kabinler yerine açık iletişimi benimseyecek

Esnek çalışma alanları sayesinde farklı işler için farklı ortamlarda çalışılabilecek

Gündelik hayat

Giyilebilir biyosensörler, insanların hastalanıp hastalanmadığını haber verecek ve gerektiğinde hastaneyi arayacak

Acil müdahaleyi bekleme süreleri %20-35 oranında azalacak

Doğru zamanda spor yapmak için hava kalitesini ölçecek teknolojiler gelişecek

Bankacılık ve ticaret online platformlarda yapılacak

Teknolojinin ütopyası akıllı şehirler nasıl olacak?

Günümüzde başta büyük kentler olmak üzere tüm dünya, sınırlı kaynakların kullanımından ortaya çıkan verimlilik ve sürdürülebilirlik sorunlarına çözüm arıyor. Bu noktada sürdürülebilir bir dünya için teknolojinin kentlere uygulanması fikri yepyeni bir düzeni ifade eden 'akıllı şehirleri' ortaya çıkarıyor. Peki, insanların hayatını kolaylaştıracak, güvenliğini sağlayacak, kaynakların kullanımını denetleyecek, zaman kaybını önleyecek, refah seviyesini yükseltecek ve çevreye daha az zarar vermemizi sağlayacak yapay zekaya sahip kentler neler vadediyor?

İsveç merkezli iş makineleri üreticisi Volvo CE, inovatif geliştirmeleriyle

iş makineleri teknolojilerinin öncüleri arasında yer alırken, yapay zekâ altyapılı şehirlere dair heyecan verici bir öngöründe bulunuyor. İşte, geleceğin akıllı şehirlerine kısa bir bakış:

Evde

2020 yılına kadar dünya çapında 300 milyon akıllı ev olacak

Postaları drone'lar teslim edecek

Yapay Zeka'ya sahip araçlar, video gözetimiyle tehlikelere karşı acil durum uyarısı verecek

Buzdolapları otomatik olarak yemek siparişi edecek

Atık toplayıcıları atıkları tespit ederek doğrudan toplayacak

Yolculukta

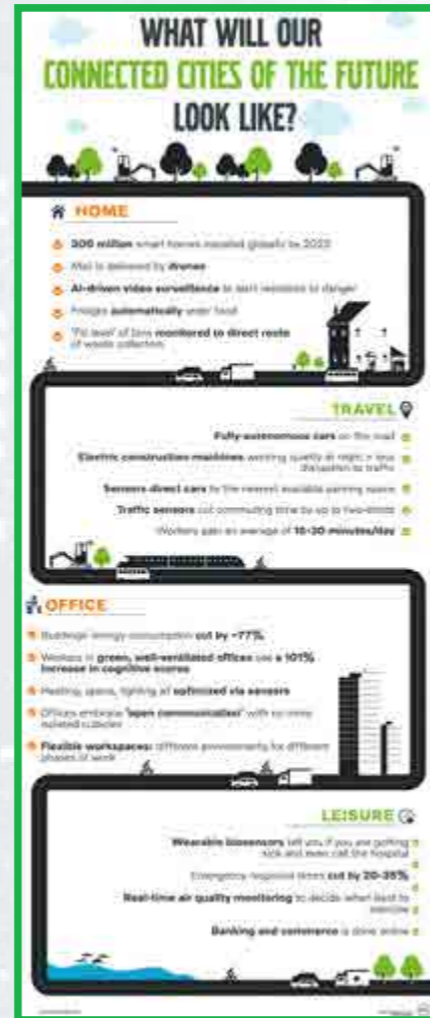
Yollarda tamamen otonom araçlar olacak

Geceleri sessiz çalışan elektrikli inşaat makineleri olacak ve böylece trafik daha az etkilenecek

Sensörler, araçları en yakın park alanına yönlendirecek

Trafik sensörleri, işe geliş gidiş sürelerini önemli ölçüde azaltacak

Çalışanlar, günde ortalama 15-30 dakika zaman kazanacak



İŞİNİ
BÜYÜRKEN İZLEMEN
NE GÜZELDİR,
İŞİ BİLEN BİLİR!

İlk elektrikli Volvo kompakt yükleyici sessiz sedasız şantiyede

Volvo İş Makinelerinin ilk elektrikli kompakt yükleyicisi L25'i dünya genelinde test eden ilk firma, Almanya'nın Konz şehrindeki üretim tesisine 30 dakikalık mesafede faaliyet gösteren fidencilik ve peyzaj firması Leick Baumschulen oldu. 2020 yılının ortasından itibaren seri üretimine başlanacağı belirtilen L25; sessizliği, emisjonsuz oluşu ve kolay bakım özellikleriyle Volvo'nun 34 yıllık müşterisinden tam not aldı.

Leick Baumschulen, ürünlerini geniş bahçesinde ve sergileme alanında müşterilerine rahat bir şekilde göstermek için daha önce elektrikli golf arabalarına yatırım yapmıştı. İş makinesi filosunda da elektrifikasyonun avantajlarını keşfetmek isteyen firma, L25 elektrikli kompakt yükleyiciyi malzeme yükleme ve sınıflandırma, palet taşıma ve süpürme gibi çok çeşitli günlük işlerde kullanıyor.

Volvo İş Makineleri Küresel Kompakt Tekerlekli Yükleyici Ürün Müdürü Paolo Mannesi,

"Birbirinden farklı işlerin olması, yeni makinemizi test etmemiz için mükemmel bir senaryo. L25 elektrikli kompakt yükleyicimizin; gücü, düşük ses seviyesi, sürüş rahatlığı ve performansından gerçekten memnunuz. Bazı bölgelerde beklentilerimizin üzerine bile çıktı." dedi.

Elektrifikasyonun geleceğine inanan firma ortakları Christoph ve Michael Leick, Volvo ile böyle önemli bir konuda ortak çalışma imkânı bulmaktan ve ürünün gelişimine katkı sağlamaktan duydukları memnuniyeti belirttiler. Makinenin test aşamasındaki performansını değerlendiren Christoph Leick "Doğru performans ve mükemmel tasarıma sahip bir ürün. Makine, geleneksel bir lastikli tekerlekli yükleyici gibi çalışıyor olmakla birlikte hem sürücü hem de çevredekiler için çok daha konforlu. Güç anlamında benzer, daha sessiz, titreşim az, emisjonsuz ve bakımı da çok kolay." dedi.

Hafif altyapı çalışmaları, bahçecilik, peyzaj ve tarım gibi uygulamalarda kullanılabilen Volvo L25 Electric, lityum-iyon pilleri ile tek şarjla 8

saat çalışabiliyor. Biri aktarma organları ve diğeri hidrolik sistem için olmak üzere iki elektrik motoruna sahip olan. Alt sistemlerin ayrıştırılmış olmasının makinenin genelinde daha yüksek verimlilik sağladığı belirtiliyor.

Yüksek güç düşük gürültü

Leick Baumschulen operatörleri L25'in performansının dizel motorlu geleneksel bir makineyle benzer olduğunu ancak elektrifikasyon sayesinde daha farklı avantajları olduklarını ifade ettiler.

Volvo L25 elektrikli kompakt yükleyicinin sessiz çalışmasının firmaları için çok önemli bir avantaj olduğunu belirten Christoph Leick, "Makineyi, müşterilerimizin girip çıktığı fuar alanımızdaki bitkileri taşımak için de kullanıyoruz. Gürültü seviyesi çok düşük olduğu için hem personelimiz daha rahat çalışıyor hem de müşterilerimizi rahatsız etmiyoruz. Makine, yakın bir yerde çalışırken biz müşterilerimiz ile görüşmelerimize devam edebiliyoruz." dedi.

Volvo CE, 2020 yılının ortalarından itibaren yeni dizel motorlu L20 ila L28 kompakt lastikli yükleyici modellerinin geliştirilmesini durduracak ve L25 elektrikli kompakt lastikli yükleyiciyi genel satışa sunacak.

Volvo L25 Elektrikli Teknik Özellikleri	
Çalışma süresi	8 saat
Harici hızlı şarj	2 saatte yüzde 80 şarj
Araç üstü şarj	12 saatte tam şarj
Ağırlık	4,9 ton
Devrilme yükü	3,35 ton - tam dönüş
Kova kapasitesi	0,9 m3 standart kova
Çatal kapasitesi	2 ton
Koparma kuvveti	49 kN
Boşaltma yüksekliği	2,5 m



Doosan Infracore Co. Ltd. İş makinelerinin Türkiye tek yetkili mümessili, MAATS İnşaat Makinaları Tic. Ltd. Şti.'dir.



0850 259 25 00
www.maats-doosan.com



ANKARA (MERKEZ)
Uzaycağı Cad. No:7 Yenimahalle
Ostim / Ankara
Tel :+90 312 354 33 70
Faks:+90 312 354 31 70

İSTANBUL (ANADOLU) ŞUBESİ
Fatih Mah. Katip Çelebi Cad. No:49-B
Orhanlı - Tuzla / İstanbul
Tel :+90 850 259 25 00
Faks:+90 216 482 10 22

İSTANBUL (AVRUPA) ŞUBESİ
İkitelli O.S.B. Sefaköy San. Sit.
5. Blok No:31 Başakşehir / İstanbul
Tel :+90 212 549 78 98
Faks:+90 212 549 27 87

İZMİR ŞUBESİ
O.S.B. Mahallesi Ankara Asfaltı
No: 89 / 13 Kemalpaşa / İzmir
Tel :+90 232 877 17 00
Faks:+90 232 877 17 01

BURSA ŞUBESİ
İzmir Yolu 5. Km No: 191
Nilüfer / Bursa
Tel :+90 224 441 81 66
Faks:+90 224 442 84 65

ADANA ŞUBESİ
Yeşiloba Mah. 46153. Sok. No: 13 Seyhan
Oto San. Sit. F Blok 9 / 10 Seyhan / Adana
Tel :+90 322 441 04 47
Faks:+90 322 441 04 49

ANTALYA ŞUBESİ
Akdeniz Sanayi Sitesi 5037. Sok. No: 35
Kepez / Antalya
Tel :+90 242 220 02 94
Faks:+90 242 220 02 95

Güvenli madencilik için kırmızı çizgileri var

4 Aralık Dünya Madenciler Günü kapsamında bir açıklama yapan İstanbul Maden İhracatçıları Birliği Başkanı Aydın Dinçer, güvenli madencilik faaliyetleri için herkesin kırmızı çizgilere uyması gerektiğini belirtti.

Sektörün günümüzde doğrudan 150 bin, dolaylı olarak 2 milyon kişiye istihdam sağladığını söyleyen Aydın Dinçer, sürdürülebilir madencilik için temel taşının iş sağlığı ve güvenliği olduğunu, bunun için ise eğitilmiş personelin son derece önemli olduğunu ifade etti.

Madenlerin hayatımız için son derece önemli ve gerekli olduğunu belirten Dinçer, "Madencilerimizin yerin derinliklerinden çıkardığı madenler, hayatımızı kolaylaştırıyor, ülkemizin kalkınmasına yardımcı



oluyor, ekonomimizi güçlendiriyor. Bugün maden sektörü olarak tüm sektörlerle hammadde üreterek 40 milyar dolarlık bir değer oluşmasına katkı sağlıyoruz. Dünyada üretim yapılan 90 maden türünün 80'i Türkiye'de bulunuyor. Çevre, insan sağlığı ve güvenliği bizim kırmızı çizgimiz ve bunlara uyarak zenginliğimizi ortaya çıkaran daha yoğun bir madencilik faaliyeti yapılması için çalışmalarımızı

sürdürüyoruz. Madencimiz, üretim tesislerimizde görev alan her bir çalışmamız, mühendislerimiz, kamu ve özel sektördeki bütün sorumlu kişiler, ihracatçılar yani madencilik faaliyetinin bütün bileşenleri olarak bundan sonra daha çok birlikte hareket etmeliyiz." dedi.

Dünyadaki tüm madencilerin 4 Aralık Dünya Madencilik Günü'nü kutlayan İMİB Başkanı Aydın Dinçer, görevleri başında şehit olan madencileri de saygı ve minnetle andıklarını söyledi.

8. İnşaat ve Konut Konferansı 14 Ocak'ta düzenlenecek

Eventuum tarafından düzenlenen Türk İnşaat sektörünün saygın buluşma noktası İnşaat ve Konut Konferansı'nın 8'incisi, 14 Ocak 2020 Salı günü İstanbul Sheraton Grand Hotel Ataşehir'de kapılarını açacak.

İnşaat sektörünün duayenleri, şirket sahipleri ve üst düzey profesyonellerin katılımıyla gerçekleşen konferansa bu yıl da yoğun ilgi olduğu belirtiliyor. 2012'den bu yana her yıl düzenlenen konferans bugüne kadar 1.500'ü aşkın şirketi

ağırlayarak önemli bir başarıya ulaştı. Geleceği okuyan ve güçlü lobicilik hamleleri ile etkin bir iletişim platformu sunan konferans, yeni ticari faaliyetleri kurulması ve ekonomideki üretkenliğe sağladığı katma değer açısından önem taşıyor. İnşaat ve yapı sanayisinin Türkiye ekonomisinde sahip olduğu haklı itibar ve prestijine de katkı sağlıyor.

Konferansta bu yıl konuşma yapacak yöneticiler arasında; Aziz YENİAY (24 Şirketler Grubu Yönetim Kurulu Başkanı), Doğan DAĞ (Dağ Mühendislik, Yönetim Kurulu Başkan Y.), Eyüp AKBAL (Fuzulev Yönetim Kurulu Başkanı), Hakan GÜMÜŞ (GİSP Yönetim Kurulu Başkanı), Hasan RAHVALI (Ağaoğlu Şirketler Grubu Murahhas Aza), İbrahim BİNER (MTMD Yönetim

Kurulu Başkanı), İnanç KABADAYI (Ege Yapı Yönetim Kurulu Başkanı), Mahmut Sefa ÇELİK (Sinpaş GYO Yönetim Kurulu Üyesi), Nazmi DURBAKAYIM (İNDER, Teknik Yapı Holding Kurulu Başkanı), Önder YİĞİT (Yiğit Grup Yönetim Kurulu Başkan Vekili), Per RAMBERGER (Safety Respect Global CEO), Serhan ÇETİNSAYA (Artaş İnşaat Yönetim Kurulu Üyesi) yer alıyor.



VOLVO GÜVENİRLİĞİ İLE ÜRETMEYE HAZIR MISINIZ?



Dünyanın en güvenilir markalarından biri olan Volvo İş Makinaları ile sahalarınızda düşük yakıt tüketimi, yüksek verimlilik ve üretkenliğe terfi edin!

Volvo Construction Equipment
Building Tomorrow



Tekfen, Rusya'da doğal gaz boru hattı projesi aldı

Tekfen İnşaat, Rusya'da yerleşik iştiraki olan Rusfen ile birlikte, Kharampurneftegaz LLC firması ile Batı Sibirya'daki Yamalo-Nenets Özerk Bölgesi'nde 90 kilometre uzunluğunda doğal gaz boru hattı inşaat ve montaj işleri için sözleşme imzaladı.

Ural Federal Bölgesi'nde bulunan ve Rosneft ile BP'nin ortak şirketi



Kharampurneftegaz tarafından işletilen Kharampur Gaz Sahası ile Gazprom Ana Boru hattı arasında inşa edilecek Gaz Nakil Boru



Hattının ilk 90 kilometrelik kısmını kapsayan projenin sözleşme bedeli 19,5 milyar ruble (yaklaşık 311 milyon ABD doları) olarak açıklandı. 48 inç çaplı boruların döşeneceği projede yüzde 30'u Türk olmak üzere, toplam 800 kişi istihdam edilecek. 1 Şubat 2020 tarihinde başlayacak projenin 16 ayda tamamlanması hedefleniyor.

Zorlu coğrafi ve arktik iklim şartlarına sahip Yamalo-Nenets Özerk Bölgesi'nde, Rusya'nın

doğal gaz üretiminin yaklaşık yüzde 90'ının, petrol üretiminin ise yüzde 14'ünün gerçekleştirildiği belirtiliyor.

Yeni proje ile ilgili değerlendirmede bulunan Tekfen İnşaat Genel Müdürü Mustafa Kopuz, "Tekfen İnşaat olarak, bugüne kadar kavurucu çöllerden, karlı dağlara kadar oldukça farklı ve birbirinden zorlu coğrafyalarda 6 bin kilometreden fazla boru hattı inşaa ettik. Şimdi bu yetkinliğimizi, uzun aradan sonra ilk kez proje aldığımız Rusya'da kullanmak, bize heyecan veriyor. Bu projeyi başarıyla tamamlamamızın, enerji kaynağı olarak Rusya'nın kalbi sayılan bu bölgede, yeni kurulan Rusfen şirketimize ve dolayısıyla Tekfen'e yeni iş imkânlarının önünü açmasını umuyorum. 2019 yılının son günlerinde imzaladığımız bu yeni kontrat ve eşzamanlı olarak Katar'da ön elemesini geçtiğimiz iki önemli ihalenin haberi, 2020 yılına umutla bakmamızda önemli gelişmelerdir." dedi.

Goodyear'dan en zorlu koşullar için yeni OMNITRAC Heavy Duty lastikler

GOODYEAR, zorlu koşullarda çalışan karma servis kamyonlarına tüm hava şartlarında kullanıma uygun, geliştirilmiş dayanıklılık, verim, kilometre performansı ve çekiş sunan OMNITRAC Heavy Duty ürün hattını piyasaya sürüyor.

Yeni ürün hattının, özellikle asfalt yollarda kısa mesafelerde kullanılan, ancak ağırlıklı olarak inşaat şantiyeleri, madenler ve taş ocakları gibi zorlu ve asfalsız çalışma ortamlarında çalışan damperli ve diğer ağır



hizmet kamyonları için geliştirildiği belirtiliyor.

Goodyear Türkiye Ticari Lastikler Direktörü Şaban Güngör, konuyla ilgili olarak; "Geçtiğimiz yıl, özellikle karma servis uygulamalarında faaliyet gösteren OMNITRAC S & D lastiklerimizi piyasaya sürdük. Goodyear OMNITRAC Heavy Duty serisi, ağırlıklı olarak zorlu koşullarda çalışan ancak kısa mesafelerde asfalta da çıkan kamyonlar için geliştirildi. Artık asfalt kullanımından, off-road dediğimiz asfalt dışı en zorlu koşullara kadar her türlü kullanımı kapsayan yenilikçi ürünleri eksiksiz bir yelpazede sunuyoruz." ifadelerini kullandı.

Yeni OMNITRAC Heavy Duty lastikler, kesici taş ve kaya kaplı

yollar, çamurlu ve ıslak zemin, dik yokuşlar ve çukurların yanı sıra, hidrostatik önden çekişli araçların ön aks lastikleri gibi yüksek tork gerektiren özel uygulamaların altından kalkabilecek şekilde tasarlanmış.

Yeni serinin, ağır karma servis uygulamalarında mükemmel yol tutuşu ve geliştirilmiş yakıt verimliliği ile de ön plana çıkacağı vurgulanıyor. DuraShield teknolojisine sahip lastikler, zorlu çalışma koşullarındaki karma servis uygulamalarında uzun bir sırt ömrü için dayanıklılığa odaklanan dengeli bir performans vadediyor. En yeni teknoloji, gövde hasarı ve korozyona karşı ekstra direnç için özel bir sırt kuşağı içeriyor ve mükemmel kaplanabilirlik sunuyor.

Önceki nesli OMNITRAC MSS II ve MSD II ile karşılaştırıldığında, yeni lastiklerin taş tutma, kopma yolunma direnci ve hasara karşı dayanıklılık açısından geliştirilmiş performans sunduğu; yuvarlanma direnci ve yakıt verimliliğinin de iyileştirildiği belirtiliyor.



HER KİLOMETREDE YANINIZDAYIZ!

İçiniz rahat olsun; çünkü Ford Trucks Servis Hizmeti yurt dışında da birçok noktada yanınızda. Yola sorunsuz devam edebilmemiz, durmadan kazanmanız için...

444 36 73 / 444 FORD
www.fordtrucks.com.tr



Ford

TRUCKS

Her yükte birlikte

Koç



Kentsel taşımacılık için geliştirdiği elektrikli kamyonları pazara sunan Volvo Trucks, şimdi de ağır hizmet segmentinde elektrifikasyonun uygulanabilirliğini araştırıyor

Taşımacılığa yönelik talep artmaya devam ederken ağır yük trafiğinin çevresel ve iklim üzerindeki etkisi nasıl azaltılabilir? İnovatif çözümleriyle bu sorulara yanıt arayan Volvo Trucks, yakın zamanda kentsel taşımacılık için geliştirdiği elektrikli kamyonların satışlarına başlamıştı. Bu alanda çalışmalarına vites yükselterek devam eden Volvo Trucks, elektrifikasyonun daha ağır kamyonlar için de rekabetçi bir alternatif olabileceğini ortaya koymaya hazırlanıyor. İnşaat işleri ve bölgesel dağıtım için Avrupa'da iki elektrikli konsept kamyon geliştiren Volvo Trucks, ağır kamyon segmentinde elektrifikasyonun uygulanabilirliğini araştırmaya başladı.

Temsa İş Makinaları'nın Türkiye distribütörü olduğu Volvo Trucks'ın Genel Müdürü Roger Alm, ağır hizmet tipi elektrikli kamyonlar için bölgesel taşımacılık ve inşaat açısından uzun vadede büyük potansiyel gördüklerini vurgulayarak, "Konsept kamyonlarımızla, pazardaki ve toplumdaki ilgi düzeyini değerlendirirken geleceğe yönelik farklı çözümler aramayı ve ortaya koymayı hedefliyoruz. Elektrikli kamyonlara olan talebi artırmak için şarj altyapısının hızla genişletilmesi gerekirken, daha küçük çevresel ve iklim ayak izine sahip yeni araçlar seçilerek, öncü işlevi gören nakliyeciler için daha güçlü finansal teşviklerin yaratılması gerekiyor" ifadelerini kullandı.

Ağır hizmet tipi elektrikli kamyonların, çalışma sırasındaki düşük gürültü seviyesi ve sıfır egzoz emisyonları sayesinde sürücüler ve inşaat işçileri için çalışma ortamının iyileştirilmesine



yardımcı olacağı belirtiliyor. Bunun yanı sıra sıfır emisyon düzeyinin, pek çok inşaat projesinin devam etmekte olduğu şehirlerde hava kalitesi üzerinde de önemli ve olumlu bir etki yaratacağı aşikâr. Ayrıca bu kamyonların gürültü kirliliğine yol açmaması da taşımacılık operasyonlarının gün içinde daha uzun süre gerçekleştirilmesini mümkün kılacak. Böylece büyük inşaat projelerinin yanı sıra şehir içinde

Perkins® My Engine Uygulaması Motor bilgilerine erişerek daha doğru **fikirler edinin**



Perkins Satış Sonrası,
ömür boyu hizmet
için tasarlandı

Perkins® My Engine Uygulaması, Perkins motorlarınıza ait ayrıntılı bilgilere erişmenizi sağlayan bir akıllı telefon uygulamasıdır. Tüketim parçalarının numaralarını bulun, genişletilmiş motor montaj şemalarını, bakım kılavuzlarını ve parça kitaplarını görüntüleyin ve motorunuzun servis zamanı geldiğinde bildirim alın.

Daha fazla bilgi için bizimle iletişime geçin.

POWER TK

Perkins Türkiye Distribütörü

444 69 63
www.power-tk.com.tr

Perkins®

KUSURSUZ ÇALIŞAN HER MAKİNENİN KALBİNDE

f power-tkperkins

in power-tk

ve çevresinde yapılan taşımacılıkta işlerindeki operasyon süreçlerinin optimize edilmesi için yeni olanaklar sağlanacak.

Elektrikli araçlar taşımacılık sektörünün iklim üzerine etkisini azaltabilir

AB içerisinde kamyonla yapılan mal dağıtımının çoğunluğu bölgesel düzeyde gerçekleşiyor. Volvo Trucks Çevre ve İnovasyon Direktörü Lars Mårtensson, "Avrupa'da bölgesel ürün taşımacılığı için yıllık ortalama 80.000 kilometre performansı gösteren çok sayıda kamyon var. Bu, elektrikli araçların bölgesel dağıtım alanında daha fazla kullanılması, fosilsiz elektrik enerjisi olması koşuluyla, önemli iklim kazanımları elde edileceği anlamına geliyor" diyor.

Volvo Trucks, geliştirdiği elektrikli kamyonların pilot çalışmalarına Avrupa'da seçili müşterileriyle birlikte başlamayı planlıyor. İnşaat ve bölgesel dağıtım için geliştirilen elektrikli ağır hizmet tipi kamyonlara yönelik olarak başlanılacak pilot çalışmaların ilerleyen zamanda daha kapsamlı hale gelerek ticarileştirilmesi hedefleniyor.

Mårtensson, elektrifikasyonun hızının bir dizi faktöre bağlı olacağını belirterek, "Bir yandan şarj altyapısının kapsamlı bir şekilde genişletilmesi gerekirken, diğer yandan bölgesel güç şebekelerinin



uzun vadede yeterli transfer kapasitesi sunabilmesini sağlamak gerekiyor. Daha fazla nakliyeciyi elektrikli araçlara yatırım yapmaya ikna etmek için finansal teşvikler yapılmalı. Bunun yanı sıra taşıma hizmetlerinde müşterilere daha uzun süreli sözleşmeler sunulabilir ve sürdürülebilir taşımacılık için ödeme yapmaya daha çok istekli davranarak katkıda bulunulabilir. Birçok nakliye operatörü çok küçük marjlara sahip, dolayısıyla her yeni yatırımın kârlı olması gerekiyor" dedi.

"Türkiye'den talep olursa değerlendiririz"

Volvo Trucks Elektromobilite Ürün Serisi Başkan Yardımcısı Jonas Odermalm, FE ve FL elektrikli kamyonet modellerinin seri üretimine Mart 2020'de başlayacaklarını ve bu modeller için aldıkları talebin olumlu görüldüğünü söyledi. FE ve FL modelleri ile ilgili pazar değerlendirmelerinin devam ettiğini ve sıfır emisyon konusunda kararlı şehirlerden iyi bir talep gördüklerini dile getiren Odermalm, "Bu işi talep bazlı yapmak daha mantıklı geliyor. Türkiye'den de teklif geldiği halde tabii ki değerlendiririz." ifadelerini kullandı.

Alternatif yakıtlı/yürüyen aksamı Volvo kamyonlar

- Volvo FL Electric ve Volvo FE Electric: Her ikisi de tamamen elektrikli olan bu modeller şehir ortamlarında yerel dağıtım ve çöp taşıma gibi operasyonlar için tasarlandı.
- Volvo FH LNG ve Volvo FM LNG: Ağır hizmet tipi uzun yol operasyonlarına yönelik geliştirilen Volvo FH ve ağır hizmet tipi bölgesel taşımacılığa yönelik geliştirilen Volvo FM, sıvılaştırılmış doğal gaz veya biyogazla çalışıyor.
- Volvo FE CNG: Sıkıştırılmış doğal gaz veya biyogazla çalışan Volvo FE, yerel dağıtım ve çöp toplama gibi işlerde kullanılıyor.

HASAR GARANTİSİYLE BÜTÇENİZİ KONTROL ALTINDA TUTUN



385 / 65 R22.5 BFG ROUTE CONTROL T
385 / 55 R22.5 BFG ROUTE CONTROL T

HASAR DURUMUNDA 500 TL DEĞERİNDE TİCARİ İNDİRİM*

1/ agirvasita.michelin.com.tr adresinde MyAccount kaydı oluşturun.

2/ MyAccount'a giriş yapın ve BFG ROUTE CONTROL T lastiklerinizi kaydedin.

3/ Lastiklerinizde hasar meydana gelmişse MyAccount bölümüne giderek hasar garantisini etkinleştirin.

4/ Talebiniz onaylandığında, garantinin onaylanmış olduğunu belirten bir mesaj ile birlikte iade tutarınızı da belirten bir e-posta alacaksınız.

5/ E-posta çıktısı ile iadenizi bir sonraki BFG ROUTE CONTROL T Lastik alımında KDV dahil 500 TL ticari indirim olarak kullanabilirsiniz.

*MyAccount bölümünden teklife ilişkin genel hükümlere göz atın.

BFGoodrich
Tires





Derince Belediyesi greyder tercihini **HİDROMEK'ten** yana kullandı

Türkiye sanayinin kalbi sayılabilecek bir konumda bulunan Derince, adını sınırları içerisinde bulunan limandan alıyor. 1890 yılında liman kurmak üzere İzmit Körfezi'nde derin kıyısı bulunan bir yer aranır. Yetkililer en derin yer olarak bugünkü limanın bulunduğu bölgeyi tespit eder ve 'Derince Liman' olarak anılmaya başlanır.

1887'den itibaren Balkanlar'dan, Kafkaslar'dan ve Kırım'dan göç alan Derince'nin gelişimi, Atatürk'ün 1936 yılında Romanya'dan Türkiye'ye göç eden soydaşlarımıza otuz hanelik bir arazi vermesiyle hızlanır.

İstanbul'a 90 km uzaklıkta olan İzmit'in batısındaki Derince; günümüzde 140 bini aşan nüfusu, ekonomisi ve kentsel gelişimiyle dikkat çekiyor. 1994 yılında ilçe statüsü kazanan Derince

sınırları içerisinde birçok sanayi kuruluşu yer alıyor.

İlçenin artan ve çeşitlenen ihtiyaçları güçlü bir makine ve ekipman parkını da zorunlu kılıyor. Son zamanlarda yaptığı yeni araç alımlarıyla makine gücünü önemli ölçüde artıran belediye bünyesinde son 24 yıldan bu yana çeşitli görevler üstlenen Başkan Yardımcısı Abbas Bayrak'ı makamında ziyaret ederek bilgilerini aldı.



Derince'nin coğrafi ve demografik yapısı hakkında bilgi verir misiniz?

Köyleriyle birlikte toplam 89 kilometrekare alan üzerine kurulu olan ilçemizde 10'u merkez, 7'si kırsal olmak üzere 17 mahalle bulunuyor. 25 kilometrekarelik merkezimizde ise 1.036 cadde ve sokağımız var. İlçemizin toplam nüfusu 140 bini buluyor.

İlçenin temel öncelikleri, ihtiyaçları nelerdir?

Yol açmak, asfalt dökmek, temizlik, çöp toplamak, park ve bahçe yapmak gibi belediyelerin birçok asli görevi var elbette. Ve eskiden bu işleri yapmak vatandaş için son derece memnuniyet vericiydi. Günümüzde ise gelişen yaşam standartlarına paralel olarak vatandaşın beklentileri de farklılaştı. Daha fazla konfor ve kaliteli yaşam alanları istiyorlar.

Zaten Derince'nin fiili ihtiyaçları önemli ölçüde azaldı. Köylerde yapacağımız çalışmalar var elbette

ama merkezde açacak imar yolumuz neredeyse kalmadı sayılır. Bundan sonra sosyal ve kültürel çalışmaların daha fazla ağırlık kazanacağını düşünüyorum.

250 kilometrelik altyapı çalışması başlıyor

Önümüzdeki dönemde ilçemiz genelinde İzmit Su ve Kanalizasyon İdaresi (İSU) tarafından 140 kilometresi içme suyu olmak üzere toplam 250 kilometrelik altyapı ve akabinde üstyapı çalışması gerçekleştirilecek. Bu bizim için bir avantaj elbette, nihayetinde ilçemiz güzelleşecek. Ancak aynı zamanda Derince'nin üçte ikisinin kazılması anlamına geliyor. Vatandaşlarımızdan sonrasındaki daha sağlıklı ve modern bir yaşam için çalışmalar esnasında sabırlı olmalarını diliyorum. Bizde güçlendirdiğimiz makine ve araç parkımızla onların mağduriyetini en asgari düzeyde tutmaya gayret edeceğiz.

Son dönemde makine parkınıza önemli ölçüde yatırım yaptınız. Bunun kapsamı ve nedeni nedir?

Güçlü bir makine ve araç parkına sahip olmak bizim için çok önemli. Zira tüm işlerimizi makinelerle yapıyoruz. Başkanımızın da bu konuya verdiği önem çerçevesinde bu yıl içerisinde İller Bankası'ndan temin ettiğimiz kredi ile Devlet Malzeme Ofisi aracılığıyla tamamı öz kaynağımız olmak üzere yaklaşık 6 milyon liralık yeni makine ve ekipman aldık. Daha hesaplı olduğu için kiralama yerine satın almayı tercih ettik.

İş makineleri alanındaki öncelikli ihtiyacımız olan greyder ve kazıcı yükleyicide HİDROMEK'i tercih ederek 1 adet HMK 600 MG ve 1 adet HMK 102B Alpha A8 satın aldık. Buna ek olarak 3 adet büyük çift dingil kamyon ve dorsesiyle beraber bir tırın da aralarında bulunduğu toplam 17 araçla parkımızı önemli ölçüde güçlendirdik.

HİDROMEK tercihinizde neler etkili oldu?

Öncelikle yerli olması büyük bir avantaj oldu. Yerli ürünlerin kullanılarak ithalatın azaltılması amacıyla devletimizin de çeşitli teşvikleri oluyor. Ayrıca biz HİDROMEK ürünlerini uzun yıllardır kullanıyoruz ve gerek teknolojik gerekse satış sonrası destek hizmetleri anlamında son derece memnunuz. Makine parkımızda bugüne kadar çok sayıda HİDROMEK oldu. Şu an yeni aldığımızla beraber 2 adet daha HİDROMEK kazıcı yükleyicimiz bulunuyor. Daha fazla sayıda vardı, geçtiğimiz dönemde doğu illerindeki belediyelere hibe ettik. Bundan sonra da tercihimiz yerli makinelerden ve HİDROMEK'ten yana olacaktır.





Yalçın Yalçınkaya Fen İşleri Müdürü

Makinelimizin aktif ve verimli olarak çalışması bizim açımızdan büyük önem taşıyor. Yeri geliyor kırsalda yol açıyoruz, yeri geliyor karla mücadele ediyoruz. Bu kapsamda yeni makinelerimiz bize büyük avantaj sağlıyor.

Yeni makinelerimiz teslim olduktan sonra Ankara'dan gelen HİDROMEK uzmanları operatörlerimize teorik ve makine üzerinde uygulamalı olarak eğitim verdiler. Teknoloji sürekli gelişiyor. Operatörlerimiz makinelere ne kadar iyi hâkim olurlarsa çok daha verimli ve güvenli bir şekilde kullanabilirler.



Kerem Kös Garaj Amiri

Makine ikmal bölümümüzde kendi alanlarında uzman arkadaşlardan oluşan bir ekibimiz var. Bakımlarımızı ve tamiratlarımızı genellikle bünyemizde çözüyoruz ancak dışarıdan aldığımız hizmetler de oluyor. Servis ve yedek parça desteği anlamında HİDROMEK ile bugüne kadar bir memnuniyetsizliğimiz olmadı. Herhangi bir ihtiyacımız olduğunda hızla müdahale ediyorlar.



Zafer Koçak HMK 600 MG Greyder Operatörü

30 yıllık greyder operatörüyüm. Derince genelinde yol yapma,

kanal açma, şev kesme, asfalt serme, karla mücadele, doğal afetler, vb. çok çeşitli işlerde çalışıyoruz. HİDROMEK greyderi son derece güçlü buldum. Tüm bıçak fonksiyonlarını

rahat şekilde kullanabiliyorum. Ripper performansı da son derece yüksek. Kabindeki görüş açısı ve direksiyon sistemi de oldukça başarılı.

NEW HOLLAND
CONSTRUCTION

Konfor desen var,
performans desen var,
az yakıt desen var,
hızlı servis desen var, yani
**NE ARARSAN
NEW HOLLAND'DA VAR!**



Neden bu makinede
bu kadar ısrarcı olduğunuzu
şimdi anladım!



üretmek, Türkiye'nin ilk traktör ihracatını gerçekleştirmek, Türkiye'nin ilk yerli traktörünün üretimini yapmak, sektörün ilk Ar-Ge merkezini kurmak gibi birçok ilke imza atan TürkTraktör için, yeni bir kilometre taşı olan bugüne özel olarak şirket çalışanlarının katılımıyla bir kutlama töreni düzenlendi.

TürkTraktör Genel Müdürü Aykut Özuner, 500 bininci motor üretimiyle ilgili şu açıklamalarda bulundu: "Bu sene 65. yılını kutlayan şirketimiz, sektörün %90'ın üzerinde yerlilik oranı ile üretim yapan tek firması olarak öne çıkıyor. Şirketimiz Ankara yerleşkesinde motor, şanzıman, aktarma organları ve aks grubu üretimini gerçekleştirerek sektörde tek çatı altında bu çeşitlikte üretim yapan en büyük oyuncusu olmaya devam ediyor. Traktörün kalbi olarak da nitelendirdiğimiz motor üretimi, teknolojinin yerleşmesi

anlamında önemli başarılarımızdan biri. Türkiye'de 1977 yılında başladığımız motor üretiminde, 2017 yılında sektöründe ilk defa ve Türk mühendisleri tarafından geliştirilen Stage IIIB ve Stage IV emisyon standartlarına sahip motorları piyasaya sürerek, başarılarımızı bir adım daha öteye taşıdık. Yeni nesil elektronik kontrollü bu motorlar, aynı yakıt tüketimi ile çok daha yüksek tork ve güç kapasitesi sunuyor. Şirket bünyesinde geliştirdiğimiz ve üretimini gerçekleştirdiğimiz motorların kullanıldığı traktörlerimizi de ilk kez 2018 yılında öncelikle Avrupa ve Kuzey Amerika olmak üzere yurtdışı piyasalarına ihraç etmeye başladık. İleri teknolojiye sahip bu ürünler ile şirketimizin yanı sıra ülkemizi de dünyanın dört bir yanında temsil etmenin gururunu yaşıyoruz. Geldiğimiz bu noktada, çiftçilerimizi yakından dinliyor, beklenti ve ihtiyaçlarını anlıyor böylelikle onlara uygun ileri teknoloji çözümleri sunuyor olmamızın önemi büyük. Bu bakış açısı ile yeni başarılarımıza imza atacağımıza inanıyorum."

TürkTraktör 500.000'inci yerli motorunu üretti

Türkiye otomotiv sektörünün halen faaliyetlerdeki ilk üreticisi olan TürkTraktör, traktör motorlarının 500 binincisini, Ankara Fabrikası'nda banttan indirdi.

Faaliyete geçtiği günden bu yana Türkiye tarım tarihinin ilk traktörünü

İnşaat sektörü ekonomideki büyümeden payını alamıyor

Türkiye Hazır Beton Birliği tarafından hazırlanan 'Hazır Beton Endeksi 2019 Kasım Ayı Raporuna göre Eylül ayında inşaat faaliyetlerinde başlayan hareketlilik kasım ayı ile birlikte üçüncü ayını geride bırakırken hem sektöre güven hem de geleceğe dönük beklenti de eşik değer altındadır.

Raporu değerlendiren Avrupa Hazır Beton Birliği (ERMCO) ve THBB Yönetim Kurulu Başkanı Yavuz Işık, "Eylül ayında başlayan hareketlilik kasım ayı ile birlikte üçüncü ayını geride bıraktı. Ancak, Güven Endeksi'nin hâlen en düşük endeks olarak kalmaya devam etmesi ve Beklenti Endeksi'nin



de eşğin altında kalması ve aşağı yönlü hareketi inşaat sektöründeki yükselişin ne derece sürdürülebilir olduğu sorusunu beraberinde getiriyor." dedi.

Türkiye ekonomisinin 2019 yılının üçüncü çeyreğinde yüzde 0,9 büyüdüğünü ifade eden Yavuz Işık, "Son üç çeyrekte negatif tarafta olan Türkiye ekonomisi bu çeyrekte pozitif büyümeyi yakalamıştır. Ancak, inşaat sektörü diğerlerine kıyasla bu çeyrekte iyi bir performans sergileyememiş ve %7,8 daralmıştır. Son 15

ayda inşaat sektörü ortalamada %8,7 küçülmüştür ki diğer hiçbir sektörde bu oranda bir gerileme söz konusu değildir." diye konuştu.

"Son çeyrekte inşaat sektöründe yukarı yönlü hareket başlamıştır"

İnşaat sektörüyle ilgili değerlendirmelerini paylaşan Yavuz Işık, "Beton Endeksindeki 3 aylık yükseliş ve inşaat sektöründeki diğer öncü göstergeler, 2019 yılının son çeyreğinde inşaat sektörünün yukarı yönlü harekete başladığını ortaya koymaktadır. Ekim ayında 140 bini aşan konut satış rakamı gerçekleşmiştir. Özellikle ipotekli konut satışında çok ciddi bir artış görülmektedir. Türkiye genelinde ipotekli konut satışları bir önceki yılın aynı ayına göre %525 oranında artış göstererek 50 bini geçmiştir. Ne var ki ilk el konut satışları hâlen istenilen düzeyin uzağında görülmektedir. İlk el konut satışları geçen yıla göre %33'lük bir düşüş sergilemiştir." dedi.



VOLVO

İŞ MAKİNESİNE SAHİP OLMANIN EN HIZLI VE KOLAY YOLU

VOLVO FİNANS'TAN GEÇER!

Volvo iş makinesi finansman ihtiyaçlarınıza anahtar teslimi çözümler sunuyoruz.

VFS Finansman A.Ş.
VFS Finansal Kiralama A.Ş.

0216 655 75 00

Volvo Financial Services



HİDROMEK tasarım ödülleri bir yenisini daha ekledi

41 yıldır faaliyet gösterdiği iş makineleri sektöründeki küresel etkinliğini her geçen gün artıran HİDROMEK, ürün tasarımları ile de fark yaratmaya ve ödüller kazanmaya devam ediyor. Yüzde yüz 100 elektrikli HİCON 7W lastikli ekskavator, dünyanın en seçkin tasarım yarışmalarından German Design'da 'Winner' ödülüne layık görüldü.

Tasarım alanında dünyanın önde gelen yetkinlik merkezlerinden biri olarak kabul edilen Alman Tasarım

Konseyi'nin her yıl düzenlediği German Design yarışmasında ödüller, uluslararası tasarım alanına öncü katkılar sunan projelere veriliyor. German Design Award 2017'de HMK 600 MG motor greyder ile 'Special Mention', German Design 2018 ödülleri de HMK 640 WL lastik tekerlekli yükleyici ile 'Winner' ödülünü almaya hak kazanan HİDROMEK, HİCON 7W ile uluslararası prestije sahip ödülleri sayısını 18'e yükseltmiş oldu.

Almanya'da düzenlenen Bauma 2019 Fuarı'nda ilk kez gözler önüne serilen; akıllı, ekonomik ve çevre dostu özellikleriyle dikkat



çeken HİCON 7W, HİDROMEK'in geleceğin elektrikli iş makinesi kategorisinde uzmanlaşma hedefinin ilk ürünü. Sıfır emisyonlu olması ve kompakt yapısı ile şehir merkezlerinde ve kapalı alanlarda da kolaylıkla kullanılacak olan HİCON 7 W, sahip olduğu 'Güvenli Çevre Sistemi' ile güvenli kullanım için arka ekranı aracılığıyla çevresini bilgilendirebiliyor.

ELS Lift'e Bumatech 2019'da uluslararası ilgi

Personel yükseltici platform sektörünün ülkemizdeki lider üreticisi ELS Lift, 28 Kasım-1 Aralık tarihleri arasında Bursa'da düzenlenen Bumatech Fuarı'nda yeni modeli Junior 4.5'i yerli ve yabancı ziyaretçilerine tanıttı.

Takım tezgahlarından sac işleme makinelerine, yazılımlardan otomasyon ürünlerine kadar geniş ürün grubunun sergilendiği fuarı dört gün boyunca 40 binden fazla kişi ziyaret etti. ELS Lift, fuar boyunca standında 1.000'den fazla ziyaretçi ağırlayarak, 100'ün üzerinde firma ile sıcak görüşmeler gerçekleştirdi. 150'nin üzerinde yeni sipariş talebi topladığı Bursa Metal İşleme Teknolojileri Fuarları kapsamında; Filistin, İsrail, Filipinler, Fas, Makedonya, Tunus, Gürcistan ve Mısır gibi dünyanın çeşitli bölgelerinden alıcıların ELS Lift standına yoğun ilgi gösterdi.

Junior Serisinin yeni üyesi; EL Junior 4.5

5 metreden 18 metreye kadar erişim yüksekliğine sahip çeşitli özelliklerdeki, hafif tip makaslı, akülü makaslı, 4x4 dizel makaslı, akülü eklemli, dikey personel yükseltici platformların Bursa'daki fabrikasında üretimini yapan ELS Lift, kısa sürede Türkiye ve uluslararası pazarda kullanıcısının tercihi haline geldi.

Bumatech fuarında ilk kez tanıttığı, hafif tip personel yükseltici platform grubundaki Junior serisinden yeni Junior 4.5 büyük ilgi gördü. 365 kg ağırlığı ve 0,58 m genişliği ile asansörlere sığabilen yeni Junior 4.5'in seri üretimine 2020 yılında başlanacağı belirtiliyor.

Fuar sonucunda izlenimlerini aktaran, ELS Lift Satış & Pazarlama Sorumlusu Can Mengüç, "Dikey personel yükseltici platform VM10-J ve makaslı personel yükseltici platform grubundaki



ürünlerimiz özellikle fuarda dikkat çeken makineler arasındaydı. Ürünlerimiz bağlı olduğu endüstrinin sağlamış olduğu yeniliklerin sıkı takipçisi olması ve bu unsurların makinelerimize de entegre edilir olması sebebiyle, müşterilerimize daha fazla avantaj sunmaktadır." dedi. Ayrıca fuar boyunca müşterilerinden aldıkları, Avrupa standartlarında üretimini gerçekleştirdikleri makinelerine olan övgü dolu sözler karşısında kendilerini bu hususta yerli üretici olduklarına dair ikna etmeye mecbur bırakmasının sevindirici haberini sözlerine ekledi.



DİZEL MOTOR UYGULAMALARINDA ÇÖZÜM ORTAĞINIZ.

VOLVO GROUP OTOMOTİV TİC. LTD. ŞTİ.
Saray Mahallesi Sanayi Caddesi No: 56 34768, Ümraniye - İstanbul
Tel: +90 216 655 75 00 • Fax : +90 216 469 29 72

**VOLVO
PENTA**

POWERING YOUR BUSINESS
WWW.VOLVOPENTA.COM



İSDER Yönetim Kurulu Başkanı Ender Akbaytogan: "Günümüz teknolojisinde artık alaylı ustalık dönemi sona erdi"

İş ve istif makineleri sektörlerinde her geçen gün artan nitelikli teknik personel ihtiyacını karşılamak ve gençlere sektörü tanıtarak yeni bir vizyon kazandırmak amacıyla bundan altı yıl önce İstif Makinaları Distribütörleri ve İmalatçıları Derneği (İSDER) ve Türkiye İş Makinaları Distribütörleri ve İmalatçıları Birliği (İMDER) ile T.C Millî Eğitim Bakanlığıyla İSDER ve İMDER arasında imzalanan "7 Bölge 7 Okul Projesi Protokolü" kapsamındaki faaliyetler kararlılıkla devam ediyor. İstanbul Haydarpaşa Mesleki ve Teknik Anadolu Lisesi Motorlu Araçlar Teknolojisi İş Makinaları Dalı öğrencilerine İSDER ve İMDER üyesi Hasel İstif Makinaları firması tarafından eğitim verildi.

İSDER Yönetim Kurulu Başkanı ve aynı zamanda Hasel İstif Makinaları

Genel Müdürü Ender Akbaytogan, bu eğitimlerin Türkiye genelinde yedi coğrafi bölgede verilmeye devam ettiğini belirterek şunları söyledi:

"Millî Eğitim Bakanlığıyla yaptığımız protokol kapsamında İSDER ve İMDER olarak ortaklaşa yürüttüğümüz bu eğitimlerin nitelikli teknik personelin yetiştirilmesi için oldukça önemli olduğunu düşünüyoruz. Teknik servis bölümleri için yapılan işe alımlarda mesleki ve teknik lise mezunu olmak seçim kriterlerinin başında geliyor. Çünkü günümüz teknolojisinde artık alaylı ustalık dönemi sona erdi.

Yeni teknolojileri bilen ve uygulayan, çağa uyumlu nesiller yetiştirilmesi ve nitelikli eleman ihtiyacının karşılanması için önemli bir adım niteliğinde olan bu eğitimlerle bir okulumuza daha ulaşmış olmanın mutluluğunu yaşıyoruz. Sektördeki gelişmeleri yerinde gören öğrenciler teoride sahip oldukları bilgileri pratiğe dönüştürmek ve



eksikliklerini tamamlamak için bu eğitimlerin oldukça faydalı olduğunu söylüyorlar. Ayrıca İSDER ve İMDER desteğiyle mezun oldukları alanlarda çalışma fırsatı yakalayabiliyorlar. T.C Millî Eğitim Bakanlığı'nın ve üyelerimizin desteğiyle çıkmış olduğumuz bu yolda yapılan çalışmaların meyvelerini almaya devam edeceğimize inanıyoruz. Bu vesile ile T.C Millî Eğitim Bakanlığı'na,



üyelerimize ve eğitim komitemize destekleri ve emekleri için bir kez daha teşekkür etmek istiyorum."

Okuldaki teorik bilgiler sahada pratiğe dönüşüyor

Hasel'in İstanbul Tuzla'daki tesislerinde düzenlenen eğitime, Haydarpaşa Mesleki ve Teknik Anadolu Lisesi İş Makinaları Dalı 12'nci sınıfında okuyan 17 öğrenci katıldı. Öğrencilerle dizel forklift hakkında teknik bilgiler paylaşılırken, forklifti oluşturan parçaların görevleri ve periyodik bakımlarıyla ilgili de bilgilendirme yapıldı. Devamında iş güvenliği eğitimi alan öğrencilere atölyede uygulamalı olarak dizel ve elektrikli forklift bakımı eğitimi verildi.

Eğitim esnasında bilgilerini aldığımız Haydarpaşa Endüstri Meslek Lisesi Motorlu Araçlar Teknolojisi Alanı İş Makinaları Atölye Şefi Mehmet Emin Yaman, Millî Eğitim

Bakanlığı tarafından açıklanan 2023 Eğitim Vizyonu kapsamında, mesleki eğitim kuruluşlarının özel sektörle iş birliğine ciddi anlamda önem verildiğini ve teorik bilgilerin pratiğe dönüştürülebilmesi amacıyla eğitimin okul dışına da taşınması konusunda Bakanlık'tan bilgilendirme aldıklarını ifade etti.

İMDER ve İSDER'in desteği Türkiye ortalamasının üzerine taşıyor

2007-2008 eğitim döneminden bu yana iş makineleri dalında mezun ettikleri birçok öğrencinin günümüzde İMDER ve İSDER üyesi firmalarda çalıştığını belirten Mehmet Emin Yaman, "12'nci sınıf öğrencilerimizi üye firmalara staj için gönderiyoruz. Burada kendini gösteren öğrencilerimiz okul sonrasında çalışmaya devam ediyorlar. Günümüzde ülke genelindeki meslek lisesi

mezunlarının eğitim aldıkları alanda çalışma oranı maalesef oldukça düşük. Lisemizde ise bu oran Türkiye ortalamasının iki katını buluyor. Bunun en önemli sebebi İMDER ve İSDER'in bize sağladığı destektir. Üye işletmelerde bir istihdam açığı

olduğu zaman doğrudan bize ulaşıyorlar. Bütün üyeleriyle birebir görüşüyoruz. Staj, eğitim, makine ve ekipman gibi her anlamında bizi destekliyorlar. Bu anlamda onlara çok müteşekkirimiz."

Mehmet Emin Yaman, Hasel tesislerinde düzenlenen eğitim kapsamında öğrencilerin iş güvenliği, forkliftlerin bakım ve onarımı hakkında teorik ve pratik bilgiler aldığını, yeni teknolojileri yakında inceleme fırsatı bulduklarını, ufuklarının açıldığını sözlerine ekledi.



Berkant Kurnaz – 12'nci sınıf öğrencisi

Hali hazırda Temsa İş Makinaları firmasında staj yapıyorum. Bu gibi eğitimler bizim açımızdan gerçekten faydalı oluyor. Okulda aldığımız teorik bilgileri pratiğe uygulayarak eksiklerimizi tamamlıyoruz.





Yeni nesil Cat 336

Kuzey Marmara Otoyolu Projesindeki 50 tonluk büyüklerine kafa tutuyor

1992 yılında Kocaeli İzmit merkezli olarak kurulan ve bir aile şirketi olan Gültaş Hafriyat Nakliyat Ltd. Şti., alanındaki tecrübesi, uzman kadrosu ve güçlü makine parkıyla görev aldığı büyük ölçekli projelere değer katıyor.

Ekonomideki daralmaya rağmen makine parkına yatırım yapmaya devam eden firmanın ortaklarından Ömer Gül ile bir araya gelerek faaliyetleri, piyasa koşulları ve makine tercihleri hakkında konuştuk.

İş makineleriyle ne zaman tanıştınız?

Babam Reşit Gül, Kocaeli'nin en eski hafriyatçılarındandır. Dolayısıyla

biz de kardeşim Yücel Gül ile çocukluğumuzdan bu yana hep makinelerle iç içeyiz. Geçen zaman içerisinde sadece operatörlük yapmadık, genç yaşlardayken yanan bir makinemizi kendi kendimize söküp tamir ederek yeniden çalışır hale getirdiğimiz de olmuştur. Dolayısıyla işin en temelinden geldiğimizi söyleyebilirim. Bu sektörde görülebilecek ne varsa biz yaşayarak öğrendik ve öğrenmeye de devam ediyoruz.

Uzmanlık alanınız nedir? Hangi projelerde çalışıyorsunuz?

2013 yılına kadar daha çok şehir içi hafriyat ve alt yapı



çalışmalarında yer alıyorduk. Bundan sonra büyük firmalarla tanıştık ve alt yüklenici olarak daha büyük ölçekli projelerde çalışmaya başladık. İlk olarak Kolin İnşaat'ın üstlendiği İzmit Gebze arasındaki hızlı tren projesinin 15 kilometrelik bölümünün hafriyatını gerçekleştirdik.

“Melen projesinde rekorlar kırdık”

Akabinde Kalyon İnşaat ile tanışarak Melen Projesinin 10 kilometrelik boru hattını üstlendik. O güne kadar boru hatları ile ilgili fazla bir tecrübemiz yoktu belki ama işin temelinden geldiğimiz için çabuk uzmanlaşmak gibi bir yeteneğimiz var. Biz Melen'deki üçüncü boru

hattında çalışmıştık. İş yaparken kırdığımız rekorları sonradan öğrendik. Örneğin, önceki hatlarda 45 günde geçilemeyen bir bataklıkta biz sadece 11 günde geçmeyi başarmıştık. Yaptığımız işten memnun kalan Kalyon İnşaat bunun ardından bizi Kahramanmaraş ile Gaziantep arasındaki içme suyu hattında görevlendirdi. 2.400 milimetrelik çelik borulardan oluşan 100 kilometrelik hattın yaklaşık 40 kilometresini biz yaptık. Halihazırda da Gaziantep genelindeki içme suyu hatlarının rehabilitasyonu çerçevesinde çalışıyoruz. Yine önemli bir proje olan Safi Port firmasının Derince Limanı'ndaki dolgu işlerini biz yapmıştık. 10 ayda yaklaşık 4 milyon ton kaya malzeme çektik. En az 2-3 dozer çalıştırarak yapılacağı belirtilen bir işi birer adet

Cat 963 ve Cat 966H kullanarak ve alnımızın ağıyla zamanında teslim ettik. Şu an yine Kolin İnşaat'ın Kuzey Marmara Otoyol Projesi'ndeki hafriyat, nakliye, taş duvar ve drenaj hattı işlerine devam ediyoruz.

Sizce bu işlerdeki başarınızın sırrı nedir?

Öncelikle yaptığımız işi seviyoruz ve çok çalışıyoruz. Yıllardır birlikte çalıştığımız güçlü bir ekibimiz var. Şu an taşeronlarımız hariç doğrudan bize bağlı olarak çalışan yaklaşık 180 personelimiz bulunuyor. Yapacağımız bir işin öncesinde bütün bir ekip olarak neyi nasıl yapacağımıza karar veriyoruz. Sonrasında herkes kendi işine sahip çıkıyor. 24 saat işimizin başındayız.



“Cat’in bizim için en doğru makine olduğuna karar verdik”

Geçmişte bu işten daha yüksek kazançlar elde edilebildiği için bazı maliyetler göz ardı ediliyor, pek fazla ince hesap yapılmıyordu. Ancak günümüzde artık incenin de incisini yapmak zorundayız. Sahada sürekli ölçüm ve verimlilik hesapları yapıyoruz. Hangi makine ne kadar sürede ne kadar malzeme yüklemiş? Bunu yaparken ne kadar yakıt tüketmiş? Kamyonların lastikleri ne kadar ömürlü olmuş? Kamyonlarda şu makası kullanmışız, şu kadar az kırmışız, vb.

Az maliyetle çok iş yapmak gerekiyor ama bu her şeyin en ucuzunu almak anlamına gelmiyor. İş makineleri açısından da bu böyle. Uzun süreler boyunca,

kesintisiz, yüksek performanslı ve ekonomik bir şekilde çalışmalarını bekliyoruz. Bu bir ekip işi. Her biri zincirin bir halkası. Sahada serme yapan makinenizin performansı düşerse, oraya malzeme taşıyan kamyonlarınızın ve onları yükleyen ekskavatörlerinizin de performansı azalır. Bütün bu hesapları yaptıktan sonra Cat’in bizim için en doğru makine olduğuna karar verdik.

İlk Cat iş makinelenizi ne zaman almıştınız? Şu an parkınızda hangi araçlar var?

Büyük ölçekli projelere girdiğimiz 2013’te ikinci el olarak ilk Cat 336 ekskavatörümüzü aldık. Zaman içerisinde memnuniyetimiz çerçevesinde parkımızı büyük ölçüde Cat’e çevirdik. Şu an 12 adet iş makinemiz ve 30’a yakın kamyonumuz var. Bunlar arasında Cat marka olarak 330D2 ve 336D2 model paletli ekskavatörlerimiz, 950 L ve 966H lastikli yükleyicilerimiz,

963C paletli yükleyicimiz, 428F2 kazıcı yükleyicimiz ve Metso LT1213 model bir mobil kırıcımız bulunuyor. Son olarak geçtiğimiz ay içerisinde parkımıza yeni nesil bir Cat 336 paletli ekskavatör daha ekledik.

Ayrıca boru hatlarında yoğun olarak kullandığımız 3 adet paletli vincimiz de bulunuyor. Yine projelerimizde kendi parkımız haricinde, taşeronlarımıza ait yaklaşık 80 adet makine ve araç daha çalışıyor. Sadece otoyoldaki taş duvar işimizde 10 adet 20 tonluk ekskavatör çalıştırıyoruz.

“Çok daha seri, kuvvetli ve yüksek performanslı bir makine haline gelmiş”

Yeni nesil Cat ekskavatörünüzü nasıl buldunuz?

Biz önceden “Bir makine az yakıyorsa az iş yapar, çok yakıyorsa çok iş yapar” diye düşünürdük. Makinenin kaldırdığı metraja, yüklediği kamyonu ve yakıtına bakınca en hesaplısı Cat derdik. Şimdi yeni nesil Cat 336’yı görünce memnuniyetimiz bir kat daha arttı.

Makinemiz geldiği günden bu yana Kuzey Marmara Otoyolu Projesinde günde 24 saat, neredeyse hiç durmadan, yoğun tempoda çalışıyor. Diğer markaların 50 tonluk modellerinin sökemediği yerleri koparıp alıyor. Mevcut 2015 model 336D2’imizle kıyaslayınca çok daha seri ve kuvvetli bir makine haline geldiğini gördük. Yakıt tüketimi %30-35’e varan oranda azalırken performansı en az %20 artmış.

Yeni 336 daha dengeli ve sağlam bir makine olmuş

40 tonluk bu makinelenizin 50 tonluk rakiplerine muadil olduğunu mu söylüyorsunuz?

Gücüne ve yaptığı işe bakarsanız bu zaten böyle. Ayrıca 40 ton ile 50 tonu kıyaslayınca sadece ilk alım değil, yakıt ve işletme maliyetleri de daha hesaplı oluyor. Böylece Cat her anlamda çok daha avantajlı hale geliyor.

Makinelenizde dikkatinizi çeken başka yenilikler oldu mu?

Borusan Cat’ten eğitim için gelen arkadaşlar tanıtılar. Makinenin o kadar çok özelliği var ki! Ben de kullanıp test ettim. Örneğin kantar sistemi sayesinde operatör kovaya aldığı malzemenin ağırlığını %1-2 hassasiyetle ekranında görebiliyor.

Makinemiz şu an Kuzey Marmara Otoyolu Projesinde çalışıyor, sürekli ilerliyoruz. İlerledikçe malzemenin özgül ağırlığı değişkenlik gösteriyor. Kimi yerde daha ağır, kimi yerde daha hafif. Kamyonu kaç ton malzeme yüklediğimizi bilmemiz gerekiyor. Gereğinden fazla yüklerseniz ya makas kırıyor ya lastik patlatıyor. Bu da bizim için



hem iş kaybı hem de ekstra masraf anlamına geliyor. Şimdi artık makinemizde kantar sistemi olduğu için kamyonlarımızı tam da olması gerektiği kadar yükleyebiliyoruz. Bu özellik şantiye dışına çıkan kamyonlarda tonaj aşmamak için de büyük bir avantaj.

Yine makinedeki kazı kontrol sistemi son kotlarda çok işimize yarıyor. Projede büyük bir yarmamız vardı, bitirdik. Operatör düzeltmede bu özelliği kullanınca, tek seferde, hızlıca yapıp çıkıyor.

Borusan Cat’in satış sonrası hizmet desteğinden memnun musunuz?

Piyasada kötü makine kalmadı belki ama Cat yine de her anlamda ön plana çıkıyor. Bunu hem makine hem de satış sonrası destek anlamında söylüyorum. Elbette makinelerimizde zaman zaman ufak tefek sorunlar yaşıyoruz. Ancak Borusan Cat’teki arkadaşlarımız bizi bugüne kadar hiç mağdur etmediler. Servis de yedek parça da zamanında geliyor. Her an irtibat kurabiliyoruz. Düzenli bakım aralıklarının 500 saatte bir olması hem maddi hem de zaman kaybı açısından ayrı bir avantaj.

İçinde bulunduğumuz zorlu piyasa koşullarında makine yatırımlarınıza devam ediyorsunuz. Bu başarının sırrı nedir?

İşimizi ve ticaretimizi düzgün şekilde yapmaya gayret ediyoruz. İşiniz varken neden daha fazla makine almıyorsunuz diye soranlar oluyor. Bir yatırım yaparken ince eleyip sık dokuyoruz. Allaha şükür

bugüne kadar ne bankalarda ne de başka bir yerde en ufak bir problemimiz yok. Garantili projelerde çalışıyoruz. Az kazanalım ama temiz olsun diyoruz. Siz işinizi düzgün yaptığınız, uzmanlığınızla problemleri çözerek işverenimize yansıtmadığınız sürece onlar da yeni bir arayış içine girmiyor, Gültaş her projede benim işimi çözer diyorlar. Ayrıca gittiğimiz yerlerdeki tedarikçilerimizle, bize iş yapanlarla da düzgün bir ilişkimiz var.



İsmail Mehmetoğlu Cat 336 Operatörü

33 yıllık ekskavatör operatörüyüm. Hem operatör konforu hem de performans anlamında bugüne kadar kullandığım makineler arasında en güzeli bu. Bu yüzden gözümüz gibi bakıyoruz. Kuzey Marmara Otoyol Projesinde durmadan çalışıyoruz. Makinemiz şu an 700 saatte. Burada çalışan 50 tonluk makinelere kafa tutuyor. Atak ve seri olmasını çok beğendim. Makine yere sağlam basıyor, sarsmıyor. Kabin konforu da önceki serilere göre çok daha iyi. Kliması, radyosu ve diğer birçok özelliği ekran üzerinden kontrol etmek mümkün olabiliyor.





Kompakt makine pazarının ehil, sade ve hesaplı yeni markası:

C+ Equipment

Gelişmiş Avrupa ülkelerinde iş makineleri pazarının yarısından fazlasını oluşturan kompakt iş makineleri, ülkemizde henüz yeterince tanınmıyor ve kullanılmıyor. Halbuki inşaattan tarıma, peyzajdan yıkım işlerine kadar hemen her alanda kullanılabilen bu makinelerle ciddi anlamda iş ve maliyet avantajı sağlanıyor.

Sektörde yılların tecrübesine sahip bir kadro ile hizmet veren İşmaktaş Makine Ltd. Şti., Fransa menşeli C+ markası ile bu pazara yepyeni bir soluk getirdi. Yönetim Kurulu Başkanı Alptekin Aybar, sade ve işlevselliğe yönelik bir tasarıma sahip olan C+ kompakt iş makinelerinin, bu alandaki müşterilerin temel beklentileri olan

kullanım-bakım kolaylığı ve ekonomi avantajları ile Türkiye pazarında önemli bir paya ulaşacağına inanıyor.

C+ markanız hakkında bilgi verir misiniz?

C+ Equipment, Fransa'da 2005 yılından bu yana üretilen ve gerek profesyonel gerekse bireysel kullanıma uygun olan CE sertifikalı mini ekipmanlardır. Yıllık üretim miktarı yaklaşık 1.500 adedi buluyor ve başta Fransa olmak üzere 128 noktadaki bayileri aracılığıyla Avrupa genelinde satılıyor.

Kullanım alanları arasında meyve tarımcılığı (üzüm bağları, dar sıralı ekilen meyve bahçeleri, seralar, vb.) önemli bir yer tutuyor. Çalışma alanının dar olduğu bu ortamlarda işçi yoğun çapalama, toprak düzeltilmesi, yayılması, toplanan



İŞMAKTAŞ

meyvelerin taşınması, kök sökümü, ağaç dikimi gibi işlerde üreticiye hız ve maliyet açısından önemli avantajlar sağlıyor.

Yine peyzaj, çiçekçilik, havuz inşası, doğal gaz, temiz ve kirli su hatlarının döşeme işlerinde, kanal kazma, kırma, mobil betoniyer ile betonlama işlerinde, çıkan atıkların ve kullanılacak tuğla ve çimento gibi ağır malzemelerin taşınıp başka bir alana boşaltılmasında çok kullanışlı ekipmanlardır.

Hali hazırda ülkemizde çok güncel olan bina yıkımları için de gerek hafifliği gerekse 72 cm ve 82 cm eninde şasesiyle iç kapılardan dahi rahatlıkla geçebilen makinelerdir. 385 kg'dan 800 kg çalışma ağırlığına kadar değişik boylarda



ve güçlerde, geniş bir yelpazede üretilmekte olan bu makinelerin nakliyesi de son derece kolay ve ekonomik şekilde yapılabilir.



Ürün çeşitleriniz nelerdir?

Ürün hattımızda kullanıcıların ihtiyaçlarına bağlı olarak farklı kapasitede benzinli, dizel, kablolu elektrikli ve akülü şarjlı mini ekskavatörler, traktör arkası beko ve traktör önü yükleyici ataşmanları, mini yükleyiciler, mini taşıyıcılar ve mini mobil beton mikserleri yer alıyor.

Hedef kullanıcılar ve onlara sağlayacağı temel avantajlar nelerdir?

Peyzaj işiyle uğraşan uygulamacılar, belediyeler (park ve bahçeler departmanları), ağaç ve çiçek yetiştiricileri, seracılıkta dar alanlarda kazım ağaç yenileme, çapalama, kanal ve sera inşası işlemlerinde, bina yıkım işlerinde, doğal gaz ve su tesisatı çeken ve dar alanlarda işçi yoğun çalışmadan kurtulmak isteyen müteahhit firmalar için vazgeçilmez olacaktır.

Hayvancılıkta ahır, ağıl ve kümeslerin temizlenmesi, hayvanların slaj ve samanlarının taşınması ve önlerine verilmesi, atıkların toplanması ve taşınmasında önemli anlamda kolaylık sağlıyor.

Makinelerimiz yine meyve yetiştiriciliğinde (bağ, kivi ve dar ekili sıralı meyvecilikte), ceviz ve fındık üretiminde engebeli arazilerde ağaç diplerinin çapalanması, ıslahı ve bahçe düzenlenmesinde kompakt yapılarıyla işlerin daha hızlı ve ekonomik şekilde yapılabilmesini sağlıyor.

Bunun yanı sıra damla sulamada boru yerlerinin açılması ve düzenlenmesinde, yarış atı yetiştiricilerinin kullandığı ahırlarının taban temizliğinde, büyük otellerin peyzaj ve düzenleme çalışmalarında, golf ve diğer spor sahalarının düzenlenmesi gibi çok farklı işlerde çözüm sağlıyoruz.

Satış sonrası hizmet desteğini nasıl sağlayacaksınız?

Öncelikle elektronik olmayan, mekanik özelliklere sahip olan makinelerimizin gerek bakımının gerek onarımının son derece kolay ve ekonomik olduğunu belirtmek isterim. Türkiye'ye getirdiğimiz modeller için güçlü bir yedek parça stoku da oluşturuyoruz. Ülke genelindeki makinelerimize gerek merkez gerekse bölgelerdeki yetkili servislerimiz



aracılığıyla güçlü bir destek hizmeti sağlayacağız.

Piyasadaki diğer markalara kıyasla ürünlerinizin fiyat/fayda oranı hakkında ne söyleyebilirsiniz?

Ürün hattımızdaki makinelerden sadece mini ekskavatörler piyasada bulunuyor. Dolayısıyla karşılaştırmamız sadece bu grupta olabilir. Koparma gücü anlamında muadili mini ekskavatörlerden 2 ve hatta 3 kata kadar daha ucuz bir maliyetimiz var.

Mini ekipmanlarımız elektronik olmaması, mümkün olduğu kadar basit ve kolay servis verilecek ekipmanlardan ve toplamda kolay taşımaya sağlaması maksadıyla hafif ürünlerden üretilmesi, yıllık üretim adetinin çok yüksek olması ve aynı komponentlerin tüm ürün gruplarında kullanılacak şekilde tasarlanması bu fiyat avantajını yaratmaktadır.

İlk kullanıcı görüşleri nasıl? Hedefleriniz nedir?

Ürünlerimizi ilk aşamada tarım ve peyzaj gibi sektörel ve bölgesel fuarlara katılarak tanıttık. Yoğun bir ilgiyle karşılandık. Makinalarımızı ilk alanlar çiftçiler oldu ve çok olumlu yorumlar alıyoruz.

Ürünlerimizin bir bölümü Türkiye'de henüz bilinmiyor. Bu ürünleri ilgili sektörlerle tanıtarak faydalarını anlatacağız. Avrupa'da yılda 1.500 adetler mertebesinde satılan bu markanın ülkemizde de kısa zamanda 200-250 adetlere ulaşmaması için hiçbir engel bulunmuyor.

Avrupa agrega endüstrisinin geleceğine Megaton damgası

Türk mühendislerinin yıllara dayanan Ar-Ge çalışmaları ile geliştirdiği, çevreci ve ileri teknolojiye sahip olan 1.000 ton ağırlığındaki agrega fabrikası Megaton ile dünya genelinde ilgi gören E-MAK, Avrupa Agrega Birliği'nin (UEPG) düzenlediği UEPG Sürdürülebilir Kalkınma Ödül Töreni'nde, üstün özelliklerle donatılan Megaton'u tanıttı.

Avrupa agrega endüstrisinin Brüksel'de yerleşik şemsiye kuruluğu olan UEPG, Avrupa Birliği'nin Sürdürülebilir Kalkınma yaklaşımına hizmet eden inovasyonları yapan firmalara ödülleri sunmak ve endüstrisindeki gelişmeleri paylaşmak amacıyla her 3 yılda bir geleneksel olarak düzenlediği aktivite, bu yıl 20 Kasım'da Brüksel'de düzenlendi. Organizasyona Avrupa Parlamentosu ile Avrupa Komisyonu'ndan Çevre ve İnovasyonlar alanında görevli üst düzey yetkililer, Brüksel'de yerleşik ilgili dernek ve federasyon yöneticilerinin yanı sıra, 20 ülkeden yaklaşık 200 UEPG üyesi katıldı.

Megaton'un UEPG tarafından Avrupa Birliği'nin sürdürülebilir kalkınma yaklaşımına hizmet eden bir ürün olarak değerlendirilmesi sonucu E-MAK, bu prestijli organizasyonda sunum yapmaya layık görüldü.

Kaynakların verimli kullanımı çağrısı

Törende konuşan Avrupa Komisyonu Araştırma ve İnovasyon Direktörü Peter Dröll ile Dönüşümsel Ekonomi ve Yeşilci Gelişmeler Direktör Danışmanı William Neal, "Yeşil Anlaşma" (Green Deal) ve Avrupa Birliği'nin bu konudaki politikaları hakkında bilgi verdi.



Parlamento yetkilileri, küresel iklim değişikliği ve ekonomik krizin oluşturduğu güncel sorunlara çözümün, sadece ekonomik açıdan değil özellikle çevresel tahribatı engelleyici tedbirlerin de alınmasıyla mümkün olacağına işaret ederek, finansal sürdürülebilirliğin bu bağlamda her daim kâr elde eden bir kredi politikası değil, kamusal fayda doğrultusunda kaynakların mümkün olan en verimli şekilde kullanılması anlamına geldiğini vurguladılar.

Dolayısıyla Yeşil Anlaşma, neredeyse sıfır sera gazı emisyonu geçişi ve Avrupa'yı bu süreçte olumlu bir finansal yapıya dönüştürmeyi, iddialı ve pragmatik bir plan olarak hedefliyor. Bunu sağlamak için de birtakım kanuni yatırımlar AB yetkilileri tarafından yürürlüğe sokuluyor. Ve bu düzenlemeler her endüstri gibi agrega endüstrisini de etkisi altına alıyor.

Çevre, insan ve doğayı merkeze alıyor

E-MAK Yönetim Kurulu Başkan Yardımcısı Emre Gencer, gecede sunusunda iklim değişikliğinin artık bir tartışma konusundan öte bir zorunluluk haline geldiği bu süreçte, E-MAK'ın yıllar önceki öngörüsü sayesinde bugün çok daha fazla önem arz eden 'sürdürülebilir kalkınma' yaklaşımlarına hizmet eden ürünlerinin, bugün endüstriye hizmet sağlayan bir noktada olmasından ve firmalarının Avrupa Agrega endüstrisine bir çözüm ortağı olmasından dolayı duyduğu mutluluğu ifade etti. Gencer, Megaton ve Challenger ürünlerinin çalışma sistemlerini de çeşitli video ve görseller eşliğinde katılımcılara tanıttı.

Gencer, 3 bin ton depolama, günlük 10 bin ton agrega üretim kapasitesi ile Megaton'un agrega üretimini tamamen kapalı bir sistemle tozu, toprağı ve sesi içeride tutmasına değinirken, ayrıca agrega içerisindeki nemin buharlaştırılmasından sağlanan tasarruf ile elde edilen teknik, çevresel ve ekonomik avantajlara da vurgu yaptı. Gencer, bu ürünün çevre, insan ve doğayı merkeze alan AB politikalarına hangi parametrelerde ve nasıl çözüm olacağını da izah etti.

PRATİK GÜÇ! | junior

Kompakt ölçüleriyle dar alanlarda kolay manevra yapabilen, tam yüksekte güvenli sürüş sunan, iz bırakmayan lastikleriyle zemini koruyan yeni, güçlü, pratik liftler.



ELS LIFT
OUTPOWER THE GRAVITY

+90 224 241 30 90
www.elslift.com



Her sahanın başrol oyuncusu

New Holland kazıcı yükleyiciler

TürkTraktör, inşaat sahalarından tarıma, şehir içi altyapı çalışmalarından kar küremeye kadar birçok farklı kullanım alanına uygun olarak geliştirilen B110B ve B115B model New Holland kazıcı yükleyicileri Türkiye pazarında güçlü bir şekilde kullanıcılarıyla buluşmaya devam ediyor.

Gelişmiş motor teknolojisiyle yüksek verim

Kuruluşu 1895'e kadar uzanan ve özellikle tarım ekipmanları alanında günümüzde dünyanın önde gelen markaları arasında yer alan New Holland'ın iş makineleri sektörü ile buluşması bundan yaklaşık 30 yıl önce gerçekleşti. TürkTraktör'de 2013 yılında New Holland markasının Türkiye distribütörlüğünü üstlenerek, tarım sektörünün yanı sıra iş makineleri pazarına da giriş yaptı.

Türkiye'de iş makineleri sektöründe geniş bir ürün gamı sunan New

Holland'ın ürünleri arasında B110B ve B115B model kazıcı yükleyiciler ön plana çıkmaktadır. Bu modellerde 'Elektronik Kontrollü Common Rail' yakıt enjeksiyon sistemine sahip, 110 HP güç ve 520 Nm maksimum tork sağlayan dizel motor bulunuyor. Yüksek motor gücü ve düşük yakıt tüketimi sağlayan bu sistem, sektörde yaygın olarak kullanılan mekanik motorlara kıyasla aşağıdaki gibi bazı avantajlar sağlıyor:

- Elektronik kontrol ünitesi, motor üzerindeki birçok farklı sensörden topladığı bilgileri değerlendirerek gönderilecek yakıt miktarını ve yakıtın gönderilme zamanını çok hassas bir şekilde ayarlayabiliyor.
- Common Rail yakıt enjeksiyon sisteminde yakıt çok yüksek basınçta silindir içerisinde püskürtüldüğü için yakıtın yanma verimliliği çok daha yüksek oluyor. Birim yakıttan elde edilen enerji fazla olduğu için yüksek motor gücü düşük yakıt tüketimi ile elde edilebiliyor.

- Kademeli yakıt enjeksiyonu sayesinde her bir çevrimde silindir içerisinde 3 defa yakıt püskürtülüyor. Bu sayede silindir içerisinde yanma işlemi için çok elverişli bir ortam yaratılıyor ve bu özellik sayesinde yanma verimliliği daha da artırılıyor.

B Serisi New Holland kazıcı yükleyiciler; intercooler ve turbolu hava emiş sistemi sayesinde daha güçlü hava emişi yaparak silindir içerisine daha fazla oksijen alabildiği için yanma verimliliği de artıyor.

Hidrolik sistem gereksiz yakıt sarfiyatını engelliyor

Hidrolik sistemde standart olarak kullanılan değişken debili pistonlu pompa sayesinde sadece iş anında hidrolik sisteme yağ gönderiliyor. Böylece hidrolik sistem kullanılmıyorken pompa kendini minimum konuma alarak gereksiz yere sisteme yağ gönderilmesine izin vermiyor. Böylece ekstra bir yakıt tasarrufu sağlanmış oluyor.



Pilot kontrollü modellerde arka kazıcı kontrollerinin sağlandığı joystickler operatör konforu için 4 yönde ayarlanabiliyor. Pilot kontrollü modellerde yer alan bir buton sayesinde iki farklı kullanım modu arasında kolayca geçiş sağlanabiliyor. Bu sayede operatörler alıştıkları kullanım tarzında makineyi kumanda edebiliyor. (Kullanım tarzlarından birinde bom sağ joystick, arm sol joystick ile kontrol edilebiliyorken; diğer kullanım modunda bom sol, arm sağ joystick ile kontrol ediliyor.)

Operatörün otomatik veya manuel yürüyüş modunda kullanabildiği 4 ileri 3 geri vitesine sahip powershift şanzıman 40 km/s maksimum hız sağlıyor.

Yüksek performans ve konfor sağlayan diğer özellikler

B110B modelinde kullanılan 30" jant çapındaki arka lastikler, sektörde çoğunlukla kullanılan 28" lastikli makinelere kıyasla daha fazla çekiş gücü sağlıyor. B110B modelinde 20" ölçüsünde ön lastikler bulunuyor. B115B modelinde ise hem ön hem de arkada 28" lastikler kullanılıyor.

Tüm modellerde bulunan hidrolik bom kilidi sayesinde operatör kabin içerisinden tek bir butonla arka kazıcıyı yol konumunda kilitleyebiliyor.

Arka kazıcı grubundaki eğimli bom yapısı



Model	B110B	B115B
Çalışma Ağırlığı - kg	8,270 - 8,500	8,870 - 9,100
Motor gücü - hp	110	110
Şanzıman	powershift	powershift
Hidrolik pompa	pistonlu	pistonlu
Hidrolik sistem - lt/dak	165	165
Lastikler ön/arka - inch	20 / 30	28 / 28

sayesinde hem kazı esnasında daha derine erişim imkânı hem de kamyon üzerine boşaltmalarda kolaylık avantajı sağlanıyor. Eğimli bom ve standart teleskopik arm sayesinde 5,75 metrelik derin kazı yapılabiliyor.

1,15 m³ hacmindeki büyük yükleyici kovası kamyonların daha kısa sürede doldurulabilmesini sağlayarak üretkenliği artırıyor.

Geniş iç hacme sahip kabin içerisindeki tüm kumanda ve göstergelere kolayca erişilebiliyor. Kabin pencereleri ister yarım ister tamamen açılarak kabin içerisinde doğal hava akışına imkân veriyor.

Tek parça olarak tamamen kalkan motor kaputu, bakımları ve periyodik kontrolleri kolaylaştırıyor. Teleskopik arm, kırıcı tesisatı, klima, 60 cm genişliğinde kazıcı kovası, 6x1 yükleyici kovası makinelerde standart olarak sunuluyor. Sarsıntısız yürüyüş sistemi tüm modellerde standart olarak sunuluyor. Kırıcı, farklı ölçülerde kovalar, vb. çok çeşitli ataşmanlar yine isteğe bağlı olarak sunuluyor.

Daha detaylı bilgi için:

www.newhollandismakineleri.com



büyük bir avantaj sunuyor. Tasarım kurallarına bağlı olarak, tüm uygulama genelinde aynı minimum statik dayanım değeri temel alınabiliyor. Böylece kaldırma ekipmanı üreticileri verimliliği artıracak ve daha gelişmiş tasarım seçeneklerine erişebilecekler.

4-8 mm arası kalınlıktaki 1100 Plus, 1.600 mm'ye kadar genişlikte ve 13.000 mm'ye kadar uzunlukta sunulabiliyor.

Strenx® 1100 Plus kaynaklanmış çekme testi sonuçları:

- İki parça 8 mm Strenx® 1100 Plus birbirine kaynaklandı.
- 2 pasoda 12 saniyelik Δt 8/5 ile 960 MPa sarf malzemesiyle MAG kaynaklama yapıldı.
- Takviye çıkarıldıktan sonra, kaynaklanmış durumdaki numune bir çekme testi makinesine yüklendi.
- Belverme oluşunca yükleme durduruldu.
- Belverme noktası, yükleme durdurulmasaydı numunenin kırılmış olacağı noktayı gösteriyor.
- Kopma, etkilenmemiş olan ana malzemede gerçekleşmiş olacaktı.
- Tüm kaynak genelinde ana malzeme ile aynı minimum mekanik özellikler, akma, çekme ve germe görüldü.

Kaynak dayanıksızlıkları neredeyse tümüyle gideriliyor

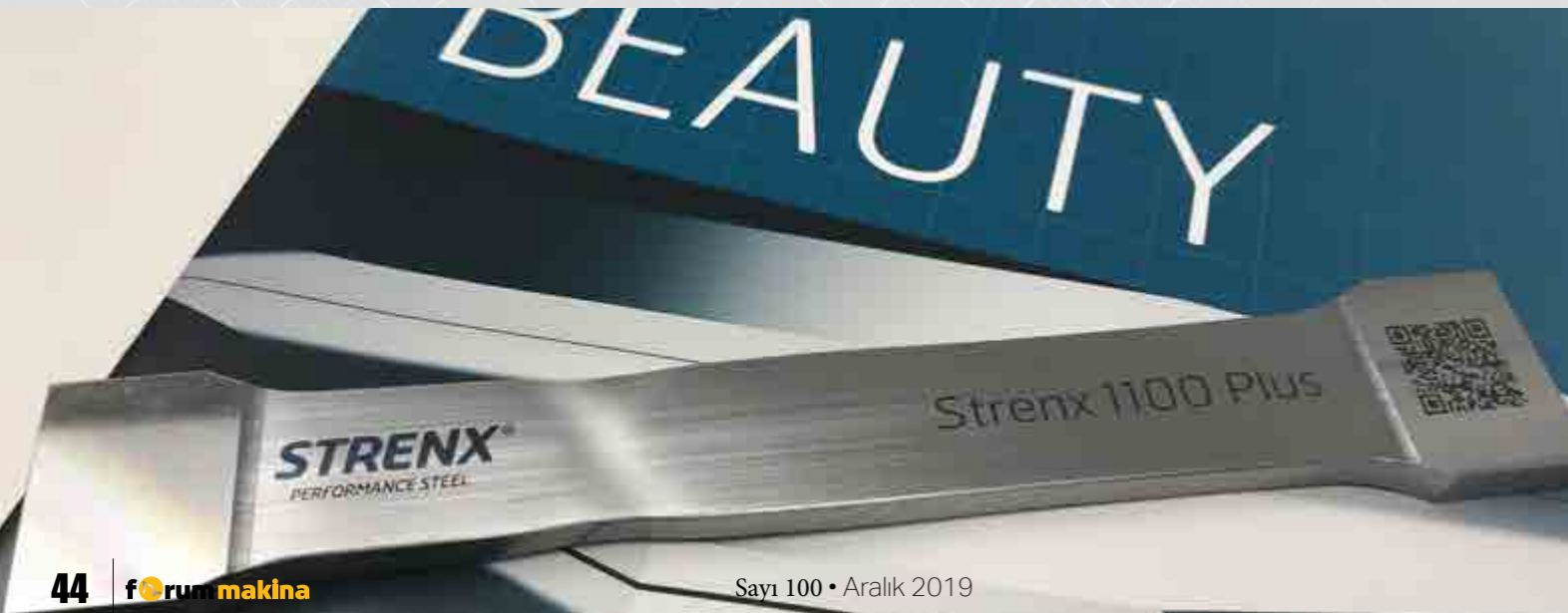
Strenx® performans çeliklerinin 1100 MPa aralığında bulunan Strenx® 1100 Plus, kaynak dikişi dayanımında, kaldırma sektörü açısından önemli bir avantajı beraberinde getiriyor. Geleneksel olarak, kaynak dikişleri S2200 ve S900 gibi en yüksek yapı çeliği kalitelerinde bile zayıf halkayı oluşturabiliyor. Ama Strenx® 1100 Plus ile bu tür kaynak güçsüzlükleri neredeyse tümüyle gideriliyor; çünkü kaynaklanan alanın dayanım, germe ve darbe tokluğu özellikleri taban malzemenin minimum garantilerini karşılayabiliyor.

Gelişmiş ve yenilikçi tasarım seçenekleri

Kaynaklanan ve ısıdan etkilenen alanda dayanım ve tokluğun en uygun şekilde birleşimi, tasarım mühendislik süreci açısından

SSAB'de daha güçlü ve hafif kaldırma ekipmanları için Strenx® 1100 Plus

Yüksek dayanımlı çelik uzmanı SSAB, daha uzağa erişebilen, daha ağır yükler taşıyabilen ve yakıt tasarrufu sağlayan hafif ve güçlü kaldırma ekipmanları için ideal bir performans çeliği olan yeni Strenx® 1100 Plus'ı Türkiye pazarına sundu. İlk olarak Bauma 2019'da küresel tanıtımı yapılan bu sıcak haddelenmiş yüksek dayanımlı yeni çelik aynı zamanda eşsiz bir kaynaklama ve büküm performansı sağlıyor.



HARDOX®

WEAR PLATE

DAMPER GÖVDELERİ İÇİN YENİ NESİL HARDOX®



SSAB Swedish Steel Çelik Dış Tic. Ltd. Şti.
+90 216 445 59 54
info.turkiye@ssab.com
www.ssab.com.tr

SSAB

Volvo Trucks iş ortakları ile buluştu

Türkiye distribütörlüğünü Temsa İş Makinaları'nın üstlendiği Volvo Trucks, iş ortaklarıyla bir araya gelerek hem hizmet odaklı vizyonu ile önümüzdeki döneme yönelik planlarını paylaştı hem de iş birliklerini kutladı. Toplantıya, Temsa İş Makinaları Genel Müdürü Eşref Zeka ile Volvo Trucks Ortadoğu, Doğu ve Kuzey Afrika Başkan Yardımcısı Arne Knaben ve üst düzey yöneticiler katıldı.

Etkinliğin açılış konuşmasını yapan Temsa İş Makinaları Genel Müdürü Eşref Zeka; "3 yıl önce iş birliğimizi başlatan kriterlerden en önemlisi aynı vizyona sahip olmamızdır. Müşteriyi odağına alan, onlara çözüm sunma hedefiyle teknolojilerini geliştiren ve sektöre yön veren bir markayız." dedi.

Volvo Trucks'ın inovatif kimliğine de vurgu yapan Eşref Zeka, markadan aldıkları güçlü müşterilerinin çözüm ortağı



olmaya ve ülke ekonomisine katkı sağlamaya devam edeceklerinin altını çizdi. Satış ve satış sonrası hizmetlerle, finansman çözümlerini bir bütün olarak sunarken, ücretsiz sürücü eğitimi, Mobil Yol Yardım, Müşteri Destek Hattı ve sürekli genişleyen yetkili servis ağıyla iş ortaklarının yanında olmaya devam edeceklerini söyleyerek sözlerini şöyle noktaladı: "Distribütörlüğe başladığımız günden bugüne Volvo Trucks markasını büyütme için çalışıyoruz. Kasım sonu toplam pazar verilerine göre, daralan pazara rağmen pazar payımızı 3 katına çıkardık ve %7 seviyesine ulaştık. Hedefimiz; hem sıfır hem de ikinci el pazarında sizlere en iyi hizmeti sunarak büyümemizi



sürdürmek. Bu hedefe paralel, uzun soluklu çözüm ortağınız olmak, size ve ihtiyaçlarınıza özel hizmet sunmak ve birlikte büyümek için buradayız. Birlikte kazanarak ve büyüyerek iş birliğimizin uzun yıllar devam etmesini ümit ediyorum." Volvo Trucks'ın bu özel gecesinde sahne alan Muazzez Ersoy ise şarkılarıyla geceye renk kattı.

Ekpet İnşaat 12 adet MAN kamyon daha aldı

İnşaat, mühendislik, danışmanlık ve taahhüt alanlarında önemli projelere imza atan Ankara merkezli Ekpet İnşaat, kısa süre önce filosuna kattığı 10 adet MAN TGS 41.420'den duyduğu memnuniyetle, 12 araçlık yeni yatırımında da MAN'ı tercih etti.

Ekpet İnşaat'ın araç parkına kattığı 12 adet MAN TGS 41.460 kamyonlar, MAN'ın Konya'daki tesislerinde gerçekleştirilen törenle teslim edildi. MAN Kamyon ve Otobüs Ticaret A.Ş. Konya Şube Kamyon Satış Müdürü Doğucan Suyani'nin ev sahipliğinde



düzenlenen teslimat törenine Ekpet İnşaat adına Makine İkmal Müdürü Alper Atayık katıldı.

Tercihlerinde MAN araçlarının niteliklerinin yanı sıra gördükleri ilginin de etkili olduğunu belirten Ekpet İnşaat Makine İkmal Müdürü Alper Atayık, "MAN, araçları ile

olduğu kadar yöneticilerin bizlere göstermiş olduğu ilgi ve satış sonrası hizmetlerde sundukları doğru yaklaşımlardan da memnun kaldık. Dolayısıyla ilk 10 aracımızın ardından yeni 12 araçlık yatırımımızda da MAN'ı tercih ettik" dedi.

8. İNŞAAT ve KONUT KONFERANSI



14 Ocak 2020
Sheraton Grand Atasehir
İstanbul



eventum
feel your passion

www.insaatkonferansi.com



Personel yükseltici platform kiralama sektörü yatırımını sürdürdü

Platformder tarafından hazırlanan 2019 yılı PT20 listesi, Türkiye genelinde faaliyet gösteren en büyük 52 kiralama firmasının makine parkını ve pazardaki genel eğilimleri gözler önüne serdi. İlk kez geçtiğimiz yıl hazırlanan listeye dahil olan firmaların toplam makine parkı, bir önceki yıla kıyasla %5 büyüyerek 12.647 adede ulaştı.

2018 yılının ikinci yarısından sonra ekonomide yaşanan olumsuzluklar neticesinde sektördeki yeni makine satışlarında bu yıl %60'ın üzerinde ciddi bir daralma yaşandığı belirtiliyor. 2019 yılında 600 adet civarında olan yeni makine satışının 2020 yılında da bu seviyelerde olacağı öngörülüyor.

7 firma büyüdü, 10 firma küçüldü

16'sı Platformder üyesi olan listedeki ilk 20 firmanın toplam makine sayısı, toplam makine parkının %84'ünü oluşturdu. Listede bulunan firmalardan 7'sinin 378 makine olarak makine parkını bir önceki yıla kıyasla %50'den fazla büyüttüğü gözlemlendi. Listede yer alan 10 firma ise 258 adet makineyi elden çıkararak makine parkını küçülttü. 15 firma ise makine parklarında değişime gitmeyerek bir önceki yıl ile aynı seviyede tuttu.

Akülü makaslı platformların ağırlığı

Bu yılki listede de 2018'de olduğu gibi makaslı platformların ağırlığı gözlemlendi. Türkiye kiralık makine parkındaki akülü makaslı platformların payı %72,5'e ulaştı. Bunu sırasıyla dizel makaslı platformlar %7, akülü eklemli platformlar %6, dizel eklemli platformlar %6,5, dizel teleskobik platformlar %1,2, paletli platformlar %0,7, dikey platformlar %1,2, diğer platformlar %2, 50 metre altı araç



üstü platformlar %2,3 ve Jumbo olarak tabir edilen 50 metre üzere platformlar ise %0,5 ile takip etti.

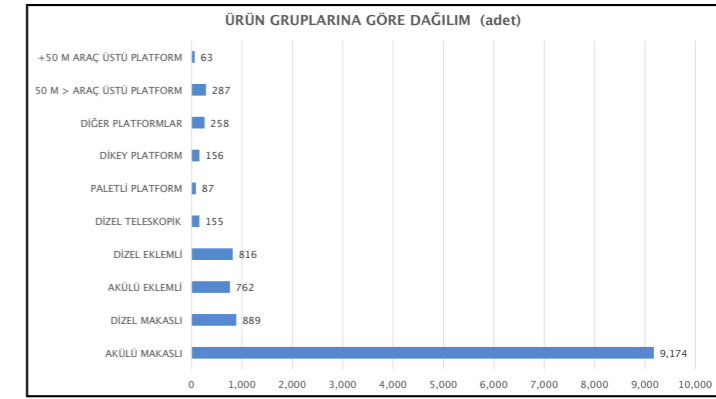
Sektördeki fırsatlar ve handikaplar

Raporla ilgili değerlendirmelerde bulunan Platformder Genel Sekreter Yardımcısı Abdullah Tuncer, Türkiye'nin gelişen ve ihtiyaçları artan bir ülke olduğunu belirterek, "Bu gelişimin merkezinde ise inşaat bulunmaktadır. Tüm yaşanabilir mekanlar ve o mekanları yaşanabilecek hale getiren işler inşaat ile yapılmaktadır. Bu nedenle personel yükseltici platform sektörünün, inşaat sektörüne bağımlı olması şu an için normal bir durumdur." ifadelerini kullandı.

Abdullah Tuncer, personel yükseltici platform sektörü global ölçekte değerlendirildiğinde, gelişmiş ülkelerde kişi başına düşen platform sayısının oldukça yüksek olduğunu vurgulayarak, "Türkiye'de her 100 bin kişiye 13

platform düşerken, bu rakam nüfus olarak bize en yakın olan Almanya'da ise 65'tir. Bunun sebebi, bu ülkelerde personel yükseltici platform kullanım alanlarının daha yaygın olması ve yüksekte çalışma gerektiren tüm işlerde tercih edilmesidir. Çünkü bu ekipmanları kullanmak bir kültür haline gelmiştir. Buna ek olarak, personel yükseltici platformlar her türlü imalat sürecini kısaltmaları ile de tercih edilmektedir." dedi.

Ülkemizde de personel yükseltici platform kullanım alanlarının artmasıyla birlikte, firmaların makine parklarını büyütmelemlerinin ve sektöre yeni aktörlerin girmesinin kaçınılmaz olduğunu kaydeden Tuncer şunları söyledi: "Burada önemli olan, kiralama firmalarının iş yaptığı çevrede, yerine getirdiği faaliyetlerde, toplumun ahlaki ve etik değerlerini dikkate alması, işletme çıkarlarının yanında, sektörün de çıkarlarını düşünerek kiralama



politikalarını belirlemesi ve yürütmesidir. Çünkü, her geçen gün rekabetin arttığı bir ortamda, dünyada kiralama gelirlerinin her yıl artıyor olması (ülkemizde ise tam tersine düşüyor); rekabetin fiyattan öte, verilen hizmetle olduğunu göstermektedir."



FİRMA UNVANI	AKÜLÜ MAKASLI	DİZEL MAKASLI	AKÜLÜ EKLEMLİ	DİZEL EKLEMLİ	DİZEL TELESKOPİK	PALETLİ PLATFORM	DIKEY PLATFORM	DIĞER PLATFORMLAR	50 M > ARAÇ ÜSTÜ	+50 M ARAÇ ÜSTÜ	TOPLAM
MRT MAKİNA	1.696	310	121	198	30	11	8	0	0	0	2.374
FATİH VİNC	767	97	81	72	35	7	8	17	22	6	1.112
RENT RISE	703	105	107	92	8	7	43	3			1.068
HIGHLIFT PLATFORM	659	38	83	63	9	13	9	0	0	12	886
AYHANLAR PLATFORM	518	35	35	19	1	13	18	0	20	0	659
İSTANBUL VİNC	430	44	36	11	2	13	4	33	86	0	659
SARAL VİNC	410	40	36	126	2	4			12	14	644
RENTH	260	25	26	90	40	3	5				449
LIZAY PLATFORM	175							175			350
TORO MAKİNA	327	4	2								335
BURSA PLATFORM	235	21	24	12	3						298
U.P. MAKİNE	233	3	12								259
SFS MAKİNE	197	10	2	2	3	0	5	4	0	0	223
AYDIN VİNC KIRALAMA	160	12	9		0	3	0	8	20	2	214
MARMARA VİNC	170	10	10					3	15		208
SEMAKSAN	81	39	29	25	6			15	2	8	205
MAS PLATFORM	186	13	1								200
HASEL	139	23	22	14							198
VERTİKAL MAKİNA	170	7	2	2	5						186
ALMER MAKİNE	170		10								181
DIĞER	1.488	53	114	90	11	10	24	16	104	29	1.939
TOPLAM	9.174	889	762	816	155	87	156	258	287	63	12.647

2019

dan

akılda

kalanlar

İş makineleri sektörünün ciddi oranda kan kaybettiği 2019 yılından akılda kalan bazı gelişmeleri sizin için derledik...

Türkiye iş makineleri pazarı 2018'de yüzde 42 daraldı

İş makineleri sektörü 2018 yılında 6,584 adet iş makinesi satışıyla önceki yıla kıyasla 41,9 daraldı. Yeni depo ve istif makinelerindeki satış ise 625 olarak gerçekleşerek önceki yıla oranla yüzde 39,7 daraldı.



Agreganın kalbinde dönüşüm başladı

Enerji ve Tabii Kaynaklar Bakanlığı, Cebeci Taş Ocakları için hem sürdürülebilir agrega madenciliği yapmak hem de bölge halkının daha temiz bir çevreye kavuşması amacıyla Cebeci Rehabilitasyon Projesi'ni açıkladı. Proje kapsamında tüm ocakların birleştirilmesine karar verilirken Kuzey ve Güney Cebeci olarak iki şirket kuruldu.



WIN Fuarı'na akıllı sistemler damgasını vurdu

Uluslararası firmaların robot, otomasyon teknolojisi, IT çözümleri ve yazılımların yanı sıra network platformlarının da sergilendiği WIN EURASIA Sanayi Fuarı, 14 - 17 Mart 2019 tarihlerinde İstanbul TÜYAP Fuar ve Kongre Merkezi'nde gerçekleştirildi. WIN Fuarı kapsamında düzenlenen Cemat Fuarı'nda sergilenen otonom ve akıllı istif makineleri ziyaretçilerin ilgi odağı oldu. Fuara, 20 ülkeden 1,400'e yakın firma ve 122 ülkeden 77.403 ziyaretçi katıldı.

JCB ile Manitou davalık oldu

JCB, teleskobik yükleyicileri için geliştirdiği patentli sistemleri kullandığı iddiasıyla iş makineleri üreticisi Manitou'ya dava açtı.



Makinegetir.com yeni nesil makineciliği başlattı

2016 yılında Yanmar Turkey Makine'nin bünyesinde İzmir'de faaliyete başlayan MakineGetir.com; ücretsiz ekspertiz hizmet ile saatlik, günlük, haftalık, aylık, yıllık ve 5 yıla kadar olan işler için operatörlü veya operatörsüz makine kiralama hizmeti vermeye başladı.



Renault Trucks satışlarını yüzde 10 arttırdı

Renault Trucks, 2018 yılında 54,868 adet kamyon ile satışlarını önceki yıla kıyasla yüzde 10 arttırdı. Şirket, Avrupa pazarında pozisyonunu güçlendirerek 16 ton ve üzeri pazar payını 0,2 puan arttırdı.



HİDROMEK, Bauma 2019'da geleceğin iş makineleri ile iz bıraktı

HİDROMEK, Bauma 2019 Fuarı'nda tasarım ödüllü makineleri ile yeni ürünleri HİCON 7 W elektrikli ekskavatör, HMK 635 WL lastikli yükleyici, HMK 110 CS toprak silindiri ve HMK 150 W lastik tekerlekli ekskavatör modellerini ilk kez sektöre buluşturdu.



John Deere, Avrupa pazarına girdi

Ağırlıklı olarak Amerika kıtasında faaliyet gösteren John Deere, bünyesinde yer alan Wirtgen Group aracılığıyla G serisindeki iki yeni greyderi 622GP ve 672GP ile ilk kez ürünlerini Avrupa pazarına sundu.



ELS Lift, Bauma'da üç yeni ürününü tanıttı

ELS Lift, Bauma 2019 Fuarı'nda yeni ürünleri; RT18-L dizel makaslı platform, VM6 dikey personel yükseltici ve MST İş Makineleri firmasıyla iş birliği ile ürettiği ilk telehandler modeli ETH 935'i sergiledi.



2019'un ilk büyük filo teslimatını CASE yaptı

2019 yılının Türkiye'deki ilk toplu iş makinesi satışını gerçekleştiren CASE; 35, 37 ve 50 ton ekskavatörlerin, 20 ve 25 ton yükleyicilerin ve 1,8 ton mini ekskavatörün yer aldığı toplam 12 adet iş makinesinden oluşan filoyu Çanakkale'de Cacimler İnşaat firmasına teslim etti.



Caterpillar ve NASA Mars'ta yaşam kurmak için ilk adımı attı

Caterpillar Endüstriyel Tasarım Merkezi, Mars'taki olası yaşamı 3D teknolojisiyle tasarlamak için NASA ile iş birliği sağladı. Caterpillar, 3D baskılı bir diorama (gerçek veya kurgu bir oyun, üç boyutlu modellemesi) ve Dollhouse olarak adlandırdıkları, astronotların Mars'ta nasıl yaşayabileceklerini gösteren bir 3D modellemesi üzerinde çalışmaya başladı.

Rolls-Royce ve XCMG stratejik iş birliği sağladı

Almanya merkezli Rolls-Royce Güç Sistemleri ile Çin'in en büyük iş makinesi üreticilerinden XCMG, madencilik endüstrisi için sürdürülebilir kalkınmayı sağlamak adına stratejik iş birliği anlaşması imzaladı.



Metso, McCloskey'i bünyesine kattı

Finlandiya merkezli Metso, agrega alanlarındaki faaliyetlerini güçlendirmek amacıyla, Kanada merkezli mobil kırma eleme ekipmanları üreticisi McCloskey'i satın aldı.



Enka iki yeni distribütörlük üstlendi

Enka Pazarlama, Çin merkezli Shantui ve Chimach markalarının Türkiye distribütörü oldu.



Bauma'da yeni rekorlar kırıldı

8-14 Nisan 2019 tarihleri arasında Münih'te düzenlenen 32'nci Bauma Fuarı; 614 bin metrekarelik sergi alanı, 63 ülkeden 3,700'ü aşkın firma katılımı ve 200'ü aşkın ülkeden 620 bin kişi ziyaretçi sayısı ile fiziksel alan, katılımcı ve ziyaretçi sayıları anlamında rekora imza attı.



3. Temiz Kömür Teknolojileri Çalıştayı ve Fuarı düzenlendi

Kömür Üreticileri Derneği (KÖMÜRDER) tarafından Enerji ve Tabii Kaynaklar Bakanlığı'nın desteğiyle bu yıl üçüncüsü düzenlenen Temiz Kömür Teknolojileri Çalıştayı ve Fuarı, 18-19 Nisan 2019 tarihlerinde İstanbul'da gerçekleşti.



Dünya mermer sektörü 25'inci İzmir Marble Fuarı'nda buluştu

Marble İzmir Fuarı, 209'u yabancı olmak üzere 1.100'e yakın katılımcısı ile 26 - 30 Mart 2019 tarihleri arasında İzmir'de düzenlendi. Fuar, Türkiye ve dünyanın farklı bölgelerinden binlerce doğal taş çeşidi ve makine ekipmanlarıyla mermer dünyasına 25'inci defa ev sahipliği yaptı.



Bobcat'ın ilk elektrikli mini ekskavatörü E10e banttan indi

Kompakt ekipman üreticisi Doosan Bobcat, ilk elektrikli kuyruksuz mini ekskavatörü 1 tonluk E10e modelini piyasaya sundu. Bobcat, E10e'nin öncelikli olarak Avrupa, Kuzey Amerika ve sonrasında Asya pazarlarına sunulacağını açıkladı.



Loxam, Ramirent'i satın almak için resmi teklifte bulundu

Avrupa'nın en büyük makine ve ekipman kiralama şirketleri arasında yer alan Fransa merkezli Loxam, Finlandiya merkezli kiralama firması Ramirent'in hisselerinin tamamını satın almak için resmi teklifte bulundu.



DLS, Allison Transmission'un Türkiye'deki distribütörü oldu

Allison Transmission'un Belçika, Hollanda ve Lüksemburg'da resmi distribütörü olarak hizmet veren Drive Line Systems (DLS), firmanın Türkiye'de de tek yetkili distribütörü olarak hizmet vermeye başladı.



JCB ilk rotasyonlu telehandlerini pazara sundu

JCB, Hydraload rotasyonlu telehandler serisinin ilk modeli olan 555-210R'yi tanıttı. Firma, hızlı kurulum ve hareketlilik özelliklerine sahip telehandlerlerin öncelikle Avrupa pazarına sunulacağını açıkladı.



IPAF'ın CEO'su Tim Whiteman görevinden ayrıldı

Uluslararası Platform Federasyonu (IPAF) CEO'su Tim Whiteman 15 yılın ardından görevinden ayrıldı. IPAF'ın yeni CEO ve Genel Müdürü ise Peter Douglas oldu. Tim Whiteman ise akabinde Sinoboom firmasının Avrupa CEO'su oldu.

STFA Makine Grubu'nun yeni Genel Müdürü Hayati Kösoğlu oldu

1974 yılından bu yana JCB'nin distribütörlüğünü yürüten STFA Makine Grubu'nun Genel Müdürlük görevine Hayati Kösoğlu atandı.



ZF, yeni şanzımanı BASICPOWER'ı tanıttı

ZF, yeni şanzıman teknolojisiyle inşaat makinelerine yönelik ürettiği şanzımanı BASICPOWER'ı piyasaya sundu. BASICPOWER'ın yüksek dinamiğinin yanı sıra düşük hızlarda yüksek tork sağladığı belirtiliyor.



Volvo'nun ilk elektrikli kompakt ekskavatörü şantiyeye indi

Volvo İş Makineleri, ürettiği 2,5 tonluk sıfır emisyonlu ilk elektrikli kompakt ekskavatörü ECR25'i Fransa merkezli Colas Grubu'na bağlı Spac firmasına test amacıyla teslim etti.



Sabancı Holding, Temsa İş Makinaları'nın %41 hissesini Marubeni'ye sattı

Sabancı Holding, Temsa İş Makinaları hisselerinin %41'lik payını şirketin diğer ortağı Marubeni'ye sattı. Böylece Marubeni Corp'un şirketteki toplam payı yüzde 90 oldu.



Türkiye, dünya inşaat ligindeki ikinciliğini korudu

Uluslararası inşaat sektörü dergisi ENR (Engineering News Record), müteahhitlerin bir önceki yılda ülkeleri dışındaki faaliyetlerinden elde ettikleri gelirleri esas alarak yayımladığı 'Dünyanın En Büyük 250 Uluslararası Müteahhid'i' listesinde 44 firma ile yer alan Türkiye, Çin'in ardından ikinci oldu.

Tadano, Demag mobil vinçlerini satın aldı

Dünya çapında arazi vinçleri, platformlar ve kamyon üstü gibi vinç çeşitlerini üreten Japonya merkezli Tadano şirketi, dünyanın önde gelen iş ve inşaat makineleri üreticisi Terex'in bünyesinde bulunan Demag® mobil vinçlerini, 215 milyon dolar bedelle bünyesine kattı.



HİDROMEK Türkiye'nin Ar-Ge şampiyonları arasında

Araştırma-Geliştirme (Ar-Ge) alanındaki yatırımlarıyla küresel iş makineleri sektöründeki konumunu her geçen gün geliştiren HİDROMEK, 'Türkiye'de En Çok Ar-Ge Harcaması Yapan 250 Firma' listesinde 39'uncu sırada yer aldı.



Michelin Türkiye'nin yeni Genel Müdürü Thibault Dornon oldu

Dünyanın en büyük lastik üreticileri arasında yer alan Michelin Türkiye Genel Müdürlüğü'ne daha önce Fransa Dış Ticaret Bakanlığı, Fransız Elçiliği ve Lafarge'da stratejik pozisyonlarda görev alan Thibault Dornon atandı.

Hyundai ve Cummins mutabakat zaptı imzalandı

Hyundai Motor Company ve Cummins Inc, elektrikli ve yakıt hücreli güç aktarma organlarının geliştirilmesi ve ticarileştirilmesi alanındaki fırsatları birlikte değerlendirmek üzere mutabakat zaptı yaptı.



Ford Trucks, Batı Avrupa pazarına giriş yaptı

Ford Trucks, Portekiz'de Oneshop, İspanya'da ise Automotive Hispania ile iş birliği çerçevesinde bayi açılışları gerçekleştirerek Batı Avrupa pazarına adım attı.



Soilmec'in yeni Türkiye distribütörü Partner Makina oldu

Zemin makineleri ve ekipmanları alanında dünyanın en büyük üreticileri arasında yer alan İtalyan merkezli Trevi Group'un iştiraki Soilmec'in Türkiye'deki yeni distribütörü Partner Makina oldu.



Acarlar Makine, ilk yüzde 100 elektrikli platform HA 20 LE PRO'yu satışa sundu

Acarlar Makine, Haulotte'nin yeni nesil mobil yükseltici platform serisi Pulseo'nun ilk ürünü; sıfır emisyonlu ve elektrikli HA 20 LE PRO eklemli platformu Türkiye pazarında satışa sundu.

HİDROMEK, eğitimde özel sektörün

Avrupa'daki öncüsü oldu

HİDROMEK, Avrupa Çıracılık Birliği'nin, 14 - 18 Ekim tarihleri arasında gerçekleşen Mesleki Beceriler Haftası kapsamında düzenlediği yarışmada; 'Avrupa'da Çıracık Yetiştirmede Büyük Firmalar' kategorisinde 'Mesleki Eğitim Mükemmellik Ödülü'nü kazandı.



Türkiye'nin makineci, BICES Fuarı'ndan fırsatlarla döndü

Çin'in, en büyük yerel iş makineleri fuarı olan BICES Fuarı'nın 15'incisi 4-7 Eylül 2019 tarihleri arasında Pekin Yeni Uluslararası Fuar Merkezi'nde düzenlendi. Fuarda yer alan Türk makine sektörü, 76 ülkeden 151 binden fazla ziyaretçiyi ağırlayan fuarda ürünlerini tanıtarak yeni iş birlikleri adına pek çok ikili görüşmeler gerçekleştirildi.

Manisa yollarında kış bakımı

Manisa Büyükşehir Belediyesi Yol Yapım ve Onarım Dairesi Başkanlığına bağlı ekipler, coğrafi şartlardan dolayı kış ayının sert geçtiği güzergahlarda bulunan yolların şarampol açma ve menfezlerdeki temizlik çalışmaları başlattı.

**Isparta'da yol ve altyapı çalışması**

Isparta Belediyesi Su ve Kanalizasyon İşleri Müdürlüğü ile Fen İşleri Müdürlüğü'nün ortaklaşa sürdürdükleri altyapı ve asfalt çalışmaları aralıksız sürüyor. Ayazmana Mahallesi ile sınırlarını oluşturan 233 Caddede tüm yağmur suyu altyapı çalışmalarının bitirilirken, belediye ekipleri Vatan Mahallesi'nde de yağmur suyu altyapılarında eksiklik bulunan cadde ve sokaklarda çalışma başlattı.

**Ali Hocalı-Karataş yoluna bitümlü sıcak asfalt**

Adana Büyükşehir Belediyesi Fen İşleri Daire Başkanlığı Yol Şube Müdürlüğü ekipleri, Karataş yolu ile Ali Hocalı Mahallesi arasında kalan yolda asfaltlama çalışmalarına başladı. Fen İşleri Daire Başkanlığı Yol Şube Müdürlüğü ekipleri, özellikle ağır vasıta araçların kullandığı Karataş yolu ile Ali Hocalı Mahallesi arasında kalan 4500 metre uzunluğunda 7,5 metre genişliğindeki yolda Bitümlü Sıcak Asfalt (BSK) kaplama çalışmalarına devam ediyor.

**Adıyaman yolları yenileniyor**

Adıyaman Belediyesi Fen İşleri Müdürlüğü tarafından başlatılan yol yenileme çalışması Altınşehir Mahallesi ile devam ediyor. Planlanan bölgelerin Kuzey çalışmaları devam ederken, ekipler kışa girmeden ile genelinde yol yapım, onarım ve bakım ihtiyacı olan yerlerin çalışmalarını tamamlayacakları bilgisini verdi.

**Hatay'da çalışmalar tam gaz devam ediyor**

Hatay Büyükşehir Belediyesi, Hatay'ın ulaşım standartlarını yükseltmek adına başlattığı yol projelerini hayata geçiriyor. Büyükşehir Fen İşleri Dairesi Başkanlığı ekipleri, ulaşım sorununu çözmek adına Çakı Mahallesi'nde sathi kaplama çalışmalarına başladı. Büyükşehir ekipleri, il genelinde ulaşım sıkıntısı kalmayana dek yol yapım, bakım ve onarım çalışmalarına devam edileceğini bildirdi.

**Gaziantep'te asfalt çalışmaları ivme kazandı**

Gaziantep Büyükşehir Belediyesi asfalt çalışmalarına ağırlık verdi. Belediye ekipleri, başlattığı çalışma kapsamında Gaziantep'te Oğuzeli Gebeköy Kırsal Mahallesi'nde 2 bin 200 metre, Şehitkamil ilçesi Osmangazi Mahallesi'nde 800 metre, Karkamış ve Nizip ilçesinde ise, 10 kilometre uzunluğunda yol asfaltladı. Yol bakım, onarım ve asfaltlama çalışmalarına Karkamış ve Nizip ilçelerinde devam ediyor.

**Çaldıran Belediyesinden yol yapım çalışması**

Van'ın Çaldıran Belediyesince başlatılan stabilize yol yapım çalışmaları aralıksız devam ediyor. Fen İşleri Müdürlüğü ekiplerince yaz sezonunda yapılan toplamda 55 kilometrelik stabilize yol çalışması tamamlandı. Çaldıran Belediyesi ekipleri, mahalle arasındaki cadde ve sokaklarda kullanılamaz durumda olan yollarda stabilize yaparak, gelecek yaz sezonunda bordürlü kilitli parke taşı döşeyerek halkın rahat bir şekilde ulaşımına katkı sunmayı planlıyor.

**Körfez'de asfalt serimi sürüyor**

Kocaeli Körfez Belediyesi Fen İşleri Müdürlüğü ekipleri, vatandaşların yoğun olarak kullandığı caddelerde ise mevsim şartlarına daha dayanıklı asfalt serim çalışmalarına devam ediyor mahallelerde asfalt yama çalışması başlattı. Belirlenen periyotlar çerçevesinde ilk olarak Yavuz Sultan Selim Mahallesi Mevlâna Caddesi'nde, daha sonra Çamlıtepe Mahallesi Yunus Emre Caddesi'nde asfalt serim çalışmalarına devam ediyor.

**Cüceli'ye yürüyüş yolu**

Kahramanmaraş Büyükşehir Belediyesi, yol yapım ve onarım çalışmaları kapsamında Türkoğlu Cüceli Mahallesi'nde bordür ve parke döşeme çalışmalarına başladı. Gerçekleştirilen çalışmalar kapsamında Cüceli Mahalle Yolu, yayaların ulaşımı için daha güvenli hale getirecek cami, okul ve sağlık ocağına ulaşım sağlayan güzergaha yürüyüş yolu kazandırılacak.

**Yalınayak Deresinde temizlik çalışmaları başladı**

Mersin'de, 2016'da meydana gelen sel felaketinde can kayıplarının yaşandığı Yalınayak Deresinde, Büyükşehir Belediye tarafından temizlik çalışması başlatıldı. Sel riskini ve taşkın hasarlarını en aza indirmek için sürdürülen çalışmalarda 16 iş makinesi kullanılırken, derenin 10 kilometrelik kısmının tamamen temizlenmesi planlanıyor.

**Alanya'da yollara kışa hazırlanıyor**

Antalya Büyükşehir Belediyesi, Kırsal Hizmetler Dairesi Başkanlığı ile Alanya Hizmet Birimi Parke ekipleri sorumluluk alanı içinde bulunan yerlerde kış sezonu çalışmalarını sürdürüyor. Kırsal alan yama ekipleri, Alanya Merkez, Mahmutlar, Konaklı başta olmak üzere Alanya'nın değişik noktalarında bozulan yollarda bakım onarım ve yama çalışmalarını devam ettiriyor. Parke ekipleri de Alanya Merkez ve Mahmutlar Barbaros Caddesi'nde bozulan, kırılan veya çöken yol ve kaldırımlardaki parkeleri yenileme çalışmaları yapıyor.

**Trabzon'da yol mesaisi**

Trabzon Büyükşehir Belediyesi Yol Yapım Bakım ve Onarım Dairesi ekipleri, 45 ayrı noktada yol çalışması başlattı. KTÜ Farabi Hastanesi güzergahında başlatılan yol yapım, bakım ve onarım çalışmalarına asfalt serimi ile devam edecek. Çalışmaların yıl sonuna kadar tamamlanması planlanıyor.





ELS Lift ürünlerini sergiledi

ELS Lift, 28 Kasım 1 Aralık 2019 tarihleri arasında Tüyap Bursa Uluslararası Fuar ve Kongre Merkezi'nde düzenlenen Metal İşleme ve Teknolojileri Fuarı'nda yer aldı. Firma, en yeni ürünlerini kullanıcılarının beğenisine sundu.



THBB, Çevre ve İSG Komite toplantısı gerçekleştirdi

Türkiye Hazır Beton Birliği (THBB) 21 Kasım 2019 tarihinde Çevre ve İSG Komite Toplantısı gerçekleştirdi. Toplantı kapsamında; hazır beton sektörünü çevre ve iş sağlığı açısından ilgilendiren önemli konulardan, beton atıklarının bertaraf edilmesi, betonun çevresel etkilerinin belirlenmesi, transmikser ve pompaların şantiyede kullanımında alınacak güvenlik önlemleri ile ilgili video filmlerin hazırlanması gibi konular değerlendirildi.



"Her güvenli yapıda imzamız var"

New Holland'a önemli ödül

Almanya Agritechnica'da verilen prestijli "Tractor Of The Year" ödülleri New Holland T6 Methane Power model traktör 'Sustainable Tractor of the Year 2020' ödülüne, New Holland T4 V/N/F serisi ise 'Best of Specialized' ödülüne layık görüldü.



Türk Traktör 'Geleceğe Nefes' oldu

11 Kasım 2019 tarihinde Milli Ağaçlandırma Günü kabul edilerek ilki gerçekleştirilen 'Geleceğe Nefes' fidan dikim etkinliğine katılan Türk Traktör İyilik Fabrikası ekibi, 11.11.2019 günü saat 11:11'de "Geleceğe Nefes TOBB ETÜ" etkinliği ile Atatürk Orman Çiftliği Hatıra Ormanı'nda ağaç dikerek projeye destek oldu.



TürkTraktör 65

Borusan Cat'ten sertifikalı revizyon uygulaması

Borusan Cat, revizyon uygulaması ile makine veya komponentleri Caterpillar tarafından belirlenen standartlara uygun olarak yapıyor ve sertifikalandırıyor. Borusan Cat revizyon çözümlerinde kullanıcıları için; Ekonomik Paket, Revizyon Paket, Sertifikalı Revizyonlar, Reman ve Takas Seçenekleri ve Yeni Komponent olmak üzere 5 farklı seçenek sunuyor.



Hareket'e önemli ödül

Ar-Ge merkezinde geliştirdiği kaliteli ve son teknolojiyle donatılan geniş ürün gamıyla, lojistik firmalarının tercihi olan Tirsan, ürkiye'den Avrupa ve Türkiye Cumhuriyetlere taşımacılık yapan Toksuzlar Transport'a 30 adetlik Tirsan Tenteli Perdeli Multi Ride treyler filosu teslim etti.



Tirsan'dan çocukların yüzünü güldürecek destek

Tirsan, Trabzon'da Film ve Sanat için Yola Çık Kültür ve Sanat Derneği tarafından hayata geçirilen ve sinemaya gitme şansı daha az olan çocukları ve gençleri sinema ile tanıştırmayı hedefleyen "Çocuklar için Gezen Sinema" projesinin ana sponsoru oldu. Tirsan tarafından bağışlanan mobil sinema salonunun 2019 yılında 12 ilde 80 bin öğrenciyi ulaşması hedefleniyor.



Borusan Cat servis ve yedek parça kampanyası başladı

Vade farksız olarak tüm kredi kartlarında kullanılabilen servis ve yedek parça alışverişlerinde geçerli olan kampanyanın detaylarına 4441228 telefon numarasından ya da <http://bit.ly/borusancatiletisimformu> linki üzerinden ulaşılabilir.



Platformder seminerlere ara vermiyor

T.C. Aile, Çalışma ve Sosyal Hizmetler Bakanlığı İş Sağlığı ve Güvenliği Araştırma ve Geliştirme Enstitüsü Başkanlığı, Marmara Üniversitesi ve Platformder tarafından organize edilen YSİP - Yükseltilebilir Seyyar İş Platformları Semineri 05 Kasım 2019 tarihinde gerçekleştirildi. Seminere İSG Uzmanları ve sektör temsilcilerinin yanı sıra, üniversiteden akademisyenler ve öğrenciler yoğun ilgi gösterdi.



STFA İnşaat Grubu yurtdışı faaliyetleriyle ödül kazandı

Uluslararası inşaat sektörü dergisi ENR tarafından her yıl açıklanan "Dünyanın En Büyük 250 Uluslararası Müteahhidi Listesi" ödülleri bu yıl Türkiye Müteahhitler Birliği (TMB) tarafından yapılan organizasyon ile 25 Aralık Çarşamba günü gerçekleştirildi. STFA İnşaat Grubu 2019 Yurtdışı Faaliyetleri kapsamında ödüle layık görüldü.



İSDER ve İMDER'in mesleki ve teknik liselerdeki faaliyetleri devam ediyor

Eğitim Komitesi Başkanı Uğur GÜLLÜ, Haydarpaşa Mesleki ve Teknik Anadolu Lisesi'nin "Motorlu Araçlar Teknolojisi" alanında eğitim gören öğrencilerin velilerini iş ve istif makinaları sektörü ve sektördeki kariyer fırsatları hakkında bilgilendirdi.



CASE'in konsept yükleyicisi ile tasarım ödülü kazandı

Case İş Makineleri, bu yıl BAUMA fuarında tanıtımı yapılan, metanla çalışan lastik tekerlekli yükleyici konsepti "Project TETRA" ile 2019 İyi Tasarım (Good Design® Award) ödülünü kazandı. CASE mühendisliği ve CNH Industrial uluslararası tasarım ekipleri ile ortaklaşa geliştirilen Project Tetra'nın yenilikçi tasarımı, modern stiliyle dokunmatik ekran ve ses kontrol teknolojilerini kapsamlı şekilde kullanım imkânı sağlayan gelişmiş bir operatör ortamı sunuyor.



Kamu projeleri yurt genelinde devam ediyor

Ereğli-Zonguldak karayolunda çalışmalar sürüyor

Karayolları Genel Müdürlüğü tarafından yapımına devam edilen ve 2019 yılı Eylül ayı itibarıyla yüzde 90 gerçekleşme oranına ulaşan Ereğli – Zonguldak yol çalışmaları tüm hızıyla devam ediyor. İki şeritli olarak projelendirilen yolun, heyelan nedeniyle hasar gören bazı bölümlerinde onarım çalışması başlatılırken yolun yıl sonunda hizmete açılması hedefleniyor.



Ahmetli Kelebek Barajı'nda sona doğru

DSİ tarafından inşası devam eden ve Manisalı çiftçilerin sabırsızlıkla beklediği Ahmetli Kelebek Barajı'nın gövde dolgusu tamamlandı. 24 bin 270 dekar araziye can suyu sağlayacak 62 metre yüksekliğe sahip barajın son çalışmaları hızla devam ediyor. Proje tamamlandığında bölge üreticisine 14 milyon lira daha fazla para kazandıracak.



Sarma Barajı'nda çalışmalar devam ediyor

İnşasına 2017 yılında başlanan Sarma Barajı'nda çalışmalar tam gaz devam ediyor. 9050 dekar araziye modern sulama ile buluşturacak baraj, bölge üreticisine her



yıl ortalama 7,4 milyon lira ek gelir sağlayacak. Bölgedeki verimliliğin yanı sıra ürün çeşitliliğini de artırması beklenen proje yaklaşık 23 milyon 79 bin 150 liraya ihale edilmişti.

Yusufeli altyapı projesinin tam gaz

DSİ Çoruh Projeleri kapsamında 26. Bölge Müdürlüğü tarafından başlatılan Yusufeli ilçesi yeniden yerleşim yeri ve altyapı çalışmaları inşaatında çalışmalar devam ediyor. Bugüne kadar 3,5 milyon metreküp kazı, 800 metre taş duvar ve batardo çalışmaları tamamlanan projenin fiziksel gerçekleşme seviyesi yüzde 44'e ulaştı.



Sarıçay Barajı'nın şantiyesi kuruluyor

Kuşadası ve Söke başta olmak üzere Davutlar ve Güzelçamlı Mahallelerinin içme suyu sorununu çözecek olan Sarıçay Barajı'nın şantiyesi kuruluyor. Geçtiğimiz ağustos ayında ihalesi yapılan projenin isale hatları, depolar, terfi merkezi ve arıtma tesisleri ile birlikte toplam maliyeti 516 milyon lira olarak açıklandı.



Karayağcı Barajı'nda çalışmalar tam gaz devam ediyor

DSİ tarafında yapımına 2017 yılı sonbaharında başlanan 'Karayağcı Barajı ve Sulaması' inşaatında sıyırma kazıları, batardo dolgu imalatları, cut off kazı çalışmaları tamamlandı. Kil çekirdekli toprak dolgu tipinde inşa edilen baraj gövdesi için toplam 170 bin metreküplük gövde dolgusu yapıldı. Yüzde 65 gerçekleşme oranına ulaşılan gövdesi temelden 32.3 metre yükseklikte olacak baraj projesinin 2020 yılında tamamlanması beklenen proje, bölge üreticisine 2,65 milyon lira daha fazla kazandırması hedefleniyor.



Taşköprü Çay Barajı inşaatında yoğun mesai

Kastamonu'nun Taşköprü ilçesinde GÖLSU projesi kapsamında yapılan Çay Barajı'nda sona gelindi. 1 milyon 211 m3 su biriktirme hacmine sahip olan barajın temelden yüksekliği ise 52 metre. Projenin tamamlanmasının ardından bölgede sulu tarım ile birlikte istihdama katkı sağlanacak ve 2019 yılının birim fiyatları ile milli ekonomiye yıllık 6,371,400 TL gelir artışı gerçekleştirecek.



Sera Gölü temizleniyor

DSİ 22. Bölge Müdürlüğü ekipleri, Trabzon'un en önemli turizm destinasyonları arasında yer alan, Sera Gölü'nde özellikle geçen yıl yaşanan taşkınlar sonucu biriken rusubi malzemenin temizlenmesi için iş makineleriyle sahaya indi. Çalışmalara Trabzon Büyükşehir Belediyesi de kamyon desteği sağlayacak. Temizlik çalışmalarında öncelikli olarak yol platformu yapılacak, ardından ise yurdun çeşitli illerinden gelecek özellikli iş makineleri ile malzemenin çıkartılması, kurutulması ve nakledilmesi sağlanacak.



Çine'de ıslah çalışmaları aralıksız sürüyor

Aydın, Koçarlı'ya bağlı Koçarlı'ya bağlı Çakırbeyli Mahallesi'nde yapımı devam eden Çine Çayı ıslahı kapsamındaki 500 metrelik inşaat çalışmaları



devam ediyor. Aydın Valiliği tarafından Adnan Menderes Müzesi ve Rekreasyon alanı içerisinde kalan 500 metrelik güzergahtaki ıslah çalışmaları 2019 yıl sonu itibarıyla tamamlanacak. Proje tamamlandığında ise bin dekar tarım arazisi taşkınlardan korunmuş olacak.

Sabuncubeli Tüneli'nde ıslah çalışması

Karayolları Genel Müdürlüğü, İzmir ve Manisa arasındaki ulaşım süresini 15 dakikaya indiren Sabuncubeli Tüneli'nde ıslah çalışmaları başlattı. Kısa sürede tamamlanması planlanan çalışmalar kapsamında Tünel içinden geçmesi mümkün olmayan tehlikeli madde taşıyan ve gabarisi yüksek olan araçlar tünele alınmayarak İzmir-Turgutlu Yoluna yönlendirilecektir.



KİRALAMA FİYATLARI

İŞ MAKİNELERİ		
ARAÇLAR	BÜYÜKLÜK (hp, ton)	AYLIK (Euro)
LASTİK TEKERLEKLİ YÜKLEYİCİLER	50 - 149 hp 150 - 249 hp 250 - 400 hp	2.000 - 3.000 3.000 - 6.000 3.250 - 8.000
MİNİ YÜKLEYİCİLER	2 - 3 ton	1.500 - 2.500
BEKOLU YÜKLEYİCİLER	70 - 115 hp	1.200 - 1.500
TELESKOBİK YÜKLEYİCİLER	10 - 15 m	2.500 - 4.000
PALETLİ EKSKAVATÖRLER	1 - 20 ton 20 - 30 ton 30 - 40 ton 40 - 50 ton	1.500 - 3.000 3.000 - 4.500 5.000 - 7.000 6.500 - 9.000
LASTİK TEKERLEKLİ EKSKAVATÖRLER	15 - 25 ton	2.500 - 4.000
GREYDERLER	125 - 150 hp 150 - 200 hp	4.000 - 5.000 5.500 - 6.500
DOZERLER	250 - 350 hp 350 - 450 hp	8.000 - 10.000 10.000 - 14.000
TOPRAK SİLİNDİRLERİ	10 - 15 ton	2.000 - 3.000
ASFALT SİLİNDİRLERİ	6 - 11 ton	2.000 - 3.500
ASFALT SERİCİLER / KAZIYICILAR	500 - 1.000 t/saat	8.000 - 15.000

KULE VİNÇLER	
KAPASİTE	AYLIK (Euro)
6 - 8 ton	3.500 - 4.000

YÜKSELTME EKİPMANLARI			
ARAÇLAR	ERİŞİM	HAFTALIK(TL)	AYLIK (TL)
AKÜLÜ MAKASLI PLATFORMLAR	8 - 12 metre 14-22 metre	700 - 1.000 1.100 - 4.500	1.500 - 2.000 2.300 - 14.000
DİZEL MAKASLI PLATFORMLAR	10-18 metre 22-32 metre	1.300 - 2.000 4.500 - 7.000	3.750 - 7.000 14.000 - 20.500
AKÜLÜ EKLEMLİ PLATFORMLAR	12-15 metre	2.000 - 2.500	6.000 - 7.000
DİZEL EKLEMLİ PLATFORMLAR	18-41 metre	3.000 - 7.500	8.000 - 21.000
TELESKOBİK PLATFORMLAR	21-43 metre	3.000 - 7.500	8.500 - 21.000
PALETLİ PLATFORMLAR	18-36 metre	3.500 - 10.000	12.000 - 28.000

FORKLİFT & DEPO İÇİ EKİPMANLAR			
ARAÇLAR	KAPASİTE	GÜNLÜK (Euro)	AYLIK (Euro)
DİZEL FORKLİFTLER	0 - 2 ton 2 - 3,5 ton 3,5 ton üzeri	45 - 55 55 - 65 70 - 80	700 - 800 800 - 900 950 - 1.000
LPG/BENZİNLİ FORKLİFTLER	0 - 2 ton 2 - 3,5 ton 3,5 ton üzeri	45 - 55 55 - 65 70 - 80	700 - 800 800 - 900 950 - 1.050
AKÜLÜ FORKLİFTLER	0 - 2 ton 2 - 3,5 ton 3,5 ton üzeri	55 - 65 75 - 85 95 - 105	800 - 900 1.050 - 1.150 1.350 - 1.450
AKÜLÜ TRANSPALETLER	500 - 2.000 kg 2.000 kg üzeri	20 - 30 25 - 35	250 - 350 300 - 400
PALET İSTİFLEYİCİLER	600 - 1.600 kg	25 - 35	400 - 500
REACH TRUCK MAKİNELER	1.000 - 2.000 kg 2.000 kg üzeri	70 - 80	950 - 1.050

"Belirtilen fiyatlar ihtiyaç sahiplerine tahmini bir fikir vermesi amacıyla sektörden alınan bilgilerle derlenmiştir. Rakamlar; marka, model, süre, yer, operatör ve diğer kiralama koşullarına göre değişiklik gösterebilir. Nihai fiyatlar için kiralama firmalarına danışınız."



KATEGORİ	MARKA	MODEL	ÜRETİM YILI
DİZEL EKLEMLİ PLATFORM	HAULOTTE	HA 20 PX	2
DİZEL EKLEMLİ PLATFORM	HAULOTTE	HA 41 PX	2
DİZEL MAKASLI PLATFORM	HAULOTTE	Compact 12 DX	1
DİZEL MAKASLI PLATFORM	HAULOTTE	H 18 SX	1
ÇEKİLEBİLİR PLATFORM	HAULOTTE	Quick Up 12 AC	1
AKÜLÜ MAKASLI PLATFORM	GENIE	GS3232	1
DİZEL MAKASLI PLATFORM	SKYJACK	SJ6826RT	5
DİZEL MAKASLI PLATFORM	SKYJACK	SJ6832RT	4
DİZEL MAKASLI PLATFORM	SKYJACK	SJ7135RT	2

Bu liste aylık olarak güncellenmektedir.

Acarlar Makine
Anadolu Mah. Kanuni Cad. No.30 Orhanlı Beldesi 34956 Tuzla - İSTANBUL
Telefon 0 216 581 49 49 Fax 0 216 581 49 99 info@acarlarlarmakine.com / www.acarlarlarmakine.com



KATEGORİ	MARKA	MODEL	ÜRETİM YILI	ÇALIŞMA SAATİ	KATEGORİ	MARKA	MODEL	ÜRETİM YILI	ÇALIŞMA SAATİ
BELDEN KIRMA KAMYON	VOLVO	A35F	2011	9,358	LASTIKLI YÜKLEYİCİ	VOLVO	L110F	2012	26,068
BELDEN KIRMA KAMYON	VOLVO	A35F	2013	10,250	LASTIKLI YÜKLEYİCİ	VOLVO	L110F	2013	10,500
BELDEN KIRMA KAMYON	VOLVO	A35F	2013	10,320	LASTIKLI YÜKLEYİCİ	VOLVO	L110F	2015	12,724
BELDEN KIRMA KAMYON	VOLVO	A40E	2011	11,900	LASTIKLI YÜKLEYİCİ	VOLVO	L70F	2014	14,750
LASTIKLI YÜKLEYİCİ	KOMATSU	WA420-3	2003	n/a	LASTIKLI YÜKLEYİCİ	VOLVO	L90F	2014	12,500
LASTIKLI YÜKLEYİCİ	SDLG	LG948	2017	1,696	PALETLİ EKSKAVATÖR	VOLVO	EC290CL	2012	12,600
LASTIKLI YÜKLEYİCİ	SDLG	LG958L	2017	5,395	PALETLİ EKSKAVATÖR	VOLVO	EC350DL	2016	12,700
LASTIKLI YÜKLEYİCİ	VOLVO	L110F	2012	24,500	PALETLİ EKSKAVATÖR	VOLVO	EC380DL	2013	10,441

Bu liste aylık olarak güncellenmektedir.

Ascendum Makina
Fatih Mah. Katip Çelebi Cad. No:43 Tuzla / İSTANBUL
İstanbul Tel: 0216 581 80 00 - 0216 394 40 57 - 0530 977 32 72 / Ankara Tel: 0312 592 90 00 - 0312 386 28 02 - 0530 874 87 89 /
www.ascendum.com.tr

secondnew

KATEGORİ	MARKA	MODEL	ÜRETİM YILI	ÇALIŞMA SAATİ
DOZER	CATERPILLAR	D7E	2015	8,150
GREYDER	CATERPILLAR	120M	2016	4,290
GREYDER	CATERPILLAR	120M	2017	2,740
KAZICI YÜKLEYİCİ	CATERPILLAR	428F2	2017	1,716
KAZICI YÜKLEYİCİ	CATERPILLAR	432F2	2016	3,678
KAZICI YÜKLEYİCİ	CATERPILLAR	434F2	2018	1,469
KAZICI YÜKLEYİCİ	JCB	3CX14M3WE	2015	6,850
LASTİKLİ YÜKLEYİCİ	CATERPILLAR	950GC	2018	466
LASTİKLİ YÜKLEYİCİ	CATERPILLAR	950GC	2018	776
LASTİKLİ YÜKLEYİCİ	CATERPILLAR	950GC	2018	860
LASTİKLİ YÜKLEYİCİ	CATERPILLAR	950GC	2018	2,005
LASTİKLİ YÜKLEYİCİ	KOMATSU	WA 320	2013	17,111
LASTİKLİ YÜKLEYİCİ	KOMATSU	WA 320	2013	18,670
LASTİKLİ YÜKLEYİCİ	VOLVO	L220G	2013	8,274
PALETLİ EKSKAVATÖR	CATERPILLAR	323D 2L	2015	4,189
PALETLİ EKSKAVATÖR	CATERPILLAR	329D L	2014	6,000
PALETLİ EKSKAVATÖR	CATERPILLAR	330D 2L	2015	9,877
PALETLİ EKSKAVATÖR	CATERPILLAR	330D 2L	2015	12,721
PALETLİ EKSKAVATÖR	CATERPILLAR	330D 2L	2015	13,029
PALETLİ EKSKAVATÖR	CATERPILLAR	330D 2L	2015	13,685
PALETLİ EKSKAVATÖR	CATERPILLAR	330D 2L	2015	13,825
PALETLİ EKSKAVATÖR	CATERPILLAR	336D2L	2018	1,727
PALETLİ EKSKAVATÖR	CATERPILLAR	336D2L	2018	2,675
PALETLİ EKSKAVATÖR	CATERPILLAR	336D2L	2018	3,074
PALETLİ EKSKAVATÖR	CATERPILLAR	336D2L	2018	3,708
PALETLİ EKSKAVATÖR	CATERPILLAR	336E	2013	10,581
PALETLİ EKSKAVATÖR	CATERPILLAR	349D2L	2017	2,806
PALETLİ EKSKAVATÖR	CATERPILLAR	349D2L	2017	3,371
PALETLİ EKSKAVATÖR	CATERPILLAR	349D2L	2017	4,045
PALETLİ EKSKAVATÖR	CATERPILLAR	349D2L	2017	5,150
PALETLİ EKSKAVATÖR	CATERPILLAR	349D2L	2017	5,314
PALETLİ EKSKAVATÖR	CATERPILLAR	349D2L	2017	6,003
PALETLİ EKSKAVATÖR	CATERPILLAR	349D2L	2017	6,935
PALETLİ EKSKAVATÖR	CATERPILLAR	349D2L	2018	1,990
PALETLİ EKSKAVATÖR	CATERPILLAR	349D2L	2018	3,270
PALETLİ EKSKAVATÖR	CATERPILLAR	349D2L	2018	3,740
PALETLİ EKSKAVATÖR	CATERPILLAR	349D2L	2018	4,200
PALETLİ EKSKAVATÖR	CATERPILLAR	349D2L	2018	4,527

KATEGORİ	MARKA	MODEL	ÜRETİM YILI	ÇALIŞMA SAATİ
PALETLİ EKSKAVATÖR	CATERPILLAR	349D2L	2018	4,766
PALETLİ EKSKAVATÖR	CATERPILLAR	349D2L	2018	5,345
PALETLİ EKSKAVATÖR	CATERPILLAR	349D2L	2018	7,065
PALETLİ EKSKAVATÖR	CATERPILLAR	349D2L	2018	7,200
PALETLİ EKSKAVATÖR	CATERPILLAR	390D	2013	19,545
PALETLİ EKSKAVATÖR	CATERPILLAR	390D	2014	18,978
PALETLİ EKSKAVATÖR	CATERPILLAR	390F	2014	16,714
PALETLİ EKSKAVATÖR	CATERPILLAR	390F	2014	17,110
PALETLİ EKSKAVATÖR	CATERPILLAR	390F	2014	17,120
PALETLİ EKSKAVATÖR	CATERPILLAR	390F	2014	18,937
PALETLİ EKSKAVATÖR	CATERPILLAR	390F	2015	15,485
PALETLİ EKSKAVATÖR	CATERPILLAR	390F	2015	15,536
PALETLİ YÜKLEYİCİ	CATERPILLAR	963D	2012	7,500
PLATFORM	GENIE	GR20	2015	77
PLATFORM	GENIE	GR26J	2016	184
PLATFORM	GENIE	GS2632	2013	127
PLATFORM	GENIE	Z30/20NRJ	2015	200
SİLİNDİR	CATERPILLAR	CB10	2018	3
SİLİNDİR	CATERPILLAR	CB7	2018	6
SİLİNDİR	CATERPILLAR	CS54B	2018	1,916
TELEHANDLER	CATERPILLAR	TH414C GC	2016	2,117

KATEGORİ	MARKA	MODEL	ÜRETİM YILI	ÇALIŞMA SAATİ
LASTİKLİ YÜKLEYİCİ	CASE	1021F	2012	12,664
LASTİKLİ YÜKLEYİCİ	CASE	721F	2012	14,000
LASTİKLİ YÜKLEYİCİ	CASE	821E	2008	12,500
LASTİKLİ YÜKLEYİCİ	KAWASAKI	90ZV-2	2013	18,000
MİKRO YÜKLEYİCİ	CASE	440	2007	N / A
PALETLİ EKSKAVATÖR	CASE	CX130C	2017	3,961
PALETLİ EKSKAVATÖR	CASE	CX210B	2012	9,500
PALETLİ EKSKAVATÖR	CASE	CX210B	2014	10,298
PALETLİ EKSKAVATÖR	CASE	CX370C	2015	10,500
PALETLİ EKSKAVATÖR	HITACHI	ZX280LCH-3	2011	24,000

KATEGORİ	MARKA	MODEL	ÜRETİM YILI	ÇALIŞMA SAATİ
PALETLİ EKSKAVATÖR	NEW HOLLAND	E215B	2008	14,000
PALETLİ EKSKAVATÖR	NEW HOLLAND	E385B	2012	16,500
PALETLİ EKSKAVATÖR	SUMITOMO	SH370LC-5	2011	15,000
PALETLİ EKSKAVATÖR	TAKEUCHI	TB153FR	2013	7,934
TELEHANDLER	MANITOU	MTX1440	2015	2,500



444 56 41
musteri@turktraktor.com.tr
www.caseismakineleri.com



Bu liste aylık olarak güncellenmektedir.

TürkTraktör

HİDROMEK

KATEGORİ	MARKA	MODEL	ÜRETİM YILI	ÇALIŞMA SAATİ
KAZICI YÜKLEYİCİ	HİDROMEK	HMK102B A1	2015	4,500
KAZICI YÜKLEYİCİ	HİDROMEK	HMK102B A1	2015	4,500
KAZICI YÜKLEYİCİ	HİDROMEK	HMK102B A1	2015	4,500
KAZICI YÜKLEYİCİ	HİDROMEK	HMK102B SUPRA	2017	74
KAZICI YÜKLEYİCİ	HİDROMEK	HMK102S ALPHA	2016	6,483
PALETLİ EKSKAVATÖR	HİDROMEK	HMK140LC-3	2014	6,543
PALETLİ EKSKAVATÖR	HİDROMEK	HMK220LC3	2012	11,849
PALETLİ EKSKAVATÖR	HİDROMEK	HMK220LC3	2014	6,022
PALETLİ EKSKAVATÖR	HİDROMEK	HMK300LC-3	2013	11,500



Bu liste aylık olarak güncellenmektedir.

Bu liste aylık olarak güncellenmektedir.

Detaylı bilgi için:
444 1 228 KULAĞIMIZ SİZDE

Borusan Makina ve Güç Sistemleri
Meclis-i Mebusan Cad. No:35-37 Salıpazarı-Beyoğlu/İstanbul / 0212 393 55 00 - www.bmgs.com.tr

Hidromek Genel Müdürlük
Ayaş Yolu 25. km 1.OSB, Osmanlı Cad. No:1 Sincan/Ankara / Tel: 0312 267 12 60 - Faks: 0312 267 12 39 / www.hidromek.com.tr - www.2.elmakina.com

KATEGORİ	MARKA	MODEL	ÜRETİM YILI	ÇALIŞMA SAATİ
BELDEN KIRMA KAMYON	KOMATSU	HM300-2	2006	15,081
GREYDER	CAT	140M	2008	5,253
GREYDER	KOMATSU	GD555-5	2015	1,892
GREYDER	KOMATSU	GD675-5	2015	9,672
LASTIKLI YÜKLEVICİ	KAWASAKI	902V-2	2011	15,348
LASTIKLI YÜKLEVICİ	KOMATSU	WA320-6	2017	4,839
LASTIKLI YÜKLEVICİ	KOMATSU	WA380-6	2006	18,317
LASTIKLI YÜKLEVICİ	KOMATSU	WA430-6	2017	9,477
LASTIKLI YÜKLEVICİ	KOMATSU	WA500-6	2013	24,510
LASTIKLI YÜKLEVICİ	VOLVO	L220F	2007	18,804
LASTIKLI YÜKLEVICİ	VOLVO	L220G	2012	14,176
LASTIKLI YÜKLEVICİ	VOLVO	L220G	2012	17,618
PALETLİ EKSKAVATÖR	CAT	323	2006	8,000
PALETLİ EKSKAVATÖR	KOMATSU	HB365LC-1	2016	6,777
PALETLİ EKSKAVATÖR	KOMATSU	PC138US-8	2017	1,134
PALETLİ EKSKAVATÖR	KOMATSU	PC138US-8	2017	3,128
PALETLİ EKSKAVATÖR	KOMATSU	PC200-8	2016	7,574
PALETLİ EKSKAVATÖR	KOMATSU	PC200LC-8	2017	4,894
PALETLİ EKSKAVATÖR	KOMATSU	PC300-8	2008	21,586
PALETLİ EKSKAVATÖR	KOMATSU	PC350LC-7	2007	19,243
PALETLİ EKSKAVATÖR	KOMATSU	PC350LC-8	2010	13,736
PALETLİ EKSKAVATÖR	KOMATSU	PC390LC-8	2016	7,071
PALETLİ EKSKAVATÖR	KOMATSU	PC390LC-8	2017	6,980
PALETLİ EKSKAVATÖR	KOMATSU	PC550LC-8	2011	18,691
PALETLİ EKSKAVATÖR	KOMATSU	PC550LC-8	2015	13,293
PALETLİ EKSKAVATÖR	KOMATSU	PC550LC-8	2016	9,174
PALETLİ EKSKAVATÖR	KOMATSU	PC550LC-8	2016	11,158
PALETLİ EKSKAVATÖR	KOMATSU	PC600LC-8EO	2013	5,718
PALETLİ EKSKAVATÖR	VOLVO	ECR145CL	2018	362
PALETLİ EKSKAVATÖR	VOLVO	ECR145CL	2018	548

KATEGORİ	MARKA	MODEL	ÜRETİM YILI	ÇALIŞMA SAATİ
PALETLİ EKSKAVATÖR	VOLVO	ECR145CL	2018	595
TELEHANDLER	DIECI	ICARUS 40.14	2014	586
TELEHANDLER	DIECI	ICARUS 40.17	2011	3,650



Bu liste aylık olarak güncellenmektedir.

Temsa İş Makinaları İmalat Pazarlama ve Satış A.Ş.
Kısıklı Cad. Şehit İsmail Moray Sok. 2/1 Altınzade/İSTANBUL / Tel: 0216 544 58 01 - 0216 544 58 02 / www.temsaismakinalari.com.tr



KATEGORİ	MARKA	MODEL	ÜRETİM YILI
BELDEN KIRMALI YÜKLEVICİ	MUSTANG	AL 506	2017
KULE DÖNÜŞLÜ TELEHANDLER	MANITOU	MRT 1432	2005
TELEHANDLER	MANITOU	MT 1440	2008
TELEHANDLER	MANITOU	MT 1440	2010
TELEHANDLER	MANITOU	MT 1440	2012
TELEHANDLER	MANITOU	MT 1840	2008
TELEHANDLER	MANITOU	MT 1840	2009
TELEHANDLER	MANITOU	MT 732	2011
TELEHANDLER	MANITOU	MT-X 1840	2016



Bu liste aylık olarak güncellenmektedir.

Maats İnşaat Makinaları Ltd. Şti – Uzacıcağı Cad. No: 7 Ostim / Ankara / Tel: 0 312 354 33 70
Whatsapp : +90 530 915 54 24 - www.maats.com.tr

KATEGORİ	MARKA	MODEL	ÜRETİM YILI
AKÜLÜ MAKASLI PLATFORM	HAULOTTE	Compact 10	1
AKÜLÜ MAKASLI PLATFORM	HAULOTTE	Compact 10 DX	1
AKÜLÜ MAKASLI PLATFORM	HAULOTTE	Compact 10 N	1
AKÜLÜ MAKASLI PLATFORM	HAULOTTE	Compact 12	1
AKÜLÜ MAKASLI PLATFORM	HAULOTTE	Compact 14	1
AKÜLÜ MAKASLI PLATFORM	HAULOTTE	Compact 8	2
AKÜLÜ MAKASLI PLATFORM	HAULOTTE	Optimum 8	2
AKÜLÜ MAKASLI PLATFORM	HAULOTTE	Compact 12 DX	1



Bu liste aylık olarak güncellenmektedir.

ACR Platform - Anadolu Mah. Kanuni Cad. No:30 Orhanlı Beldesi 34956 Tuzla/İstanbul
Tel: 0216 970 50 70 - Faks: 0216 970 50 80 / info@rentrise.com.tr - www.rentrise.com.tr



KATEGORİ	MARKA	MODEL	ÜRETİM YILI
MAKASLI PLATFORM	ELS	EL12	2016
MAKASLI PLATFORM	ELS	EL12	2016
MAKASLI PLATFORM	ELS	EL12	2016
MAKASLI PLATFORM	JLG	2646	2000
DIKEY PLATFORM	Faraone	ZP8	2016
DIKEY PLATFORM	Faraone	ZP16	2016
PALETLİ ÖRÜMCEK	Palazzani	TSJ 23.1	2016
PALETLİ ÖRÜMCEK	Palazzani	TSJ 23.1	2016



Bu liste aylık olarak güncellenmektedir.

Elsisan Makine Sanayi Ticaret AŞ. - BTSO Organize Sanayi Bölgesi Lacivert
Cd. No:11 Nilüfer/Bursa/Türkiye
Tel: 0 224 241 30 90 - Faks: 0 224 242 90 20 / www.elslift.com

FİRMA ADI	MARKALAR	TELEFON	İNTERNET ADRESİ	FAALİYET ALANI										
				İŞ MAKİNASI	FORKLİFT	VİNÇ	YÜKSELTİCİ	KAMYON	ATAŞMAN	KİRALAMA	YEDEK PARÇA	FİNANS	DİĞER	
ABDÜLKADİR ÖZCAN	Petlas, Starmaxx, Toyo Tires, Maxxis, Hankook	0312 3093030	www.abdulkadirozcan.com.tr					✓						
ACARLAR MAKİNE	Haulotte Group, Omme Lift, Ruthmann, Unic Crane, Teupen	0216 5814949	www.acarlarmakine.com				✓						✓	
ACR PLATFORM	Rent Rise	0216 9705070	www.rentrise.com.tr				✓			✓	✓			
ADV MAKİNE	FM Gru S.R.L.	0216 5808612	www.advmakine.com.tr		✓									
AKEM GROUP	Raimondi Cranes, Maber	0216 3611352	www.akemgroup.com			✓	✓							
AKM İŞ MAKİNALARI	EIK Engineering, Prime Tech, Petzolato, Foeck ,Cleanfix	0216 5180300	www.akmismakinalari.com							✓				
ALFATEK	Sandvik, Schwing Stetter, Rammer, Soosan	0216 6600900	www.alfatektrk.com	✓										
ALİMAR	Mitsubishi, Euro Energy	0312 3841580	www.alimar.com.tr		✓				✓					
ALTA VİNÇ	Tornello Gru	0216 4563038	www.altavinc.com			✓								
ANSAN HİDROLİK	Ansan	0262 3414530	www.ansanhidrolik.com.tr			✓	✓							
ARLIFT	Skyjack, Niftylift, Dalian	0212 6711921	www.arlift.com		✓	✓	✓							✓
ARSER	Still	0216 4202335	www.still-arser.com.tr		✓					✓	✓	✓	✓	✓
ASCENDUM MAKİNA	Volvo İş Makinaları, SDLG iş makinaları,TEREX bekolader ve kaya kamyonları, Sandvik mobil kırıcı ve eleme makinaları, Sany paletli vinç ve forekazık makinaları	0216 5818000	www.ascendum.com.tr	✓				✓	✓	✓	✓			
ATILLA DURAL	Liebherr, Alimak, Altec,	0212 2809899	www.atilladural.com			✓	✓			✓				✓
ATLAS COPCO	Atlas Copco	0216 5810581	www.atlascopco.com.tr	✓					✓	✓	✓			
AYTUĞLU DİZEL	FP Diesel, Cummins, PAI Industries, Pro Power Product	0216 4108052	www.aytuclu.com										✓	
BEMTAŞ KULE VİNÇ	Soima, The Böcker	0216 4945527	www.kulevinc.com			✓	✓			✓				
BETONSTAR	Betonstar	0232 8685600	www.betonstar.com	✓									✓	
BENİM FİLOM	Benim Filom	0850 210 56 00	www.benimfilom.com								✓			
BORUSAN MAKİNA ve GÜÇ SİSTEMLERİ	Cat, Metso, Genie, Mantsinen, CDE, SEM, Exxon Mobil ve MaK	4441228	www.bmgs.com.tr	✓	✓	✓	✓	✓	✓	✓	✓	✓	✓	✓
BOSKAR	Caterpillar, Tennant, Baumann	0216 4178189	www.boskar.com.tr		✓								✓	
BRİSA	Bridgestone, Lassa, Otopratik	0212 3858450	www.brisa.com.tr							✓				
CERMAK	Takeuchi	0212 6715744	www.takeuchi.com.tr	✓					✓	✓				
CEYLİFT	Ceylift	0322 3943900	www.ceylift.com		✓									
CEYTECH	Ceytech	0322 3943900	www.ceytech.com							✓				
ÇELİKBİLEK MAKİNE	Bestlift, Kito, Lifter, Airpes,	0212 2220156	www.celikkilekmak.com.tr		✓				✓					
ÇESAN	Çesan	0312 2670500	www.cesanas.com	✓						✓				
ÇÖZÜM MAKİNA	Carraro, Yanmar, Subaru, C.E.E.I., Zob, Kintowe, Orlando	0212 4827818	www.cozum-makina.com										✓	
ÇUKUROVA MAKİNA	Çukurova	0324 6162678	www.cumitas.com.tr	✓	✓					✓				

FİRMA ADI	MARKALAR	TELEFON	İNTERNET ADRESİ	FAALİYET ALANI										
				İŞ MAKİNASI	FORKLİFT	VİNÇ	YÜKSELTİCİ	KAMYON	ATAŞMAN	KİRALAMA	YEDEK PARÇA	FİNANS	DİĞER	
DAS OTOMOTİV	Terex, Genie, Cimolai, Bronto, Manitex, Ormig	0216 4565705	www.dasoto.com.tr	✓	✓	✓				✓				
DELKOM GRUP	Delkom	0312 3541384	www.delkom.com.tr										✓	
DEVİRAN KEPÇE	Devran	0212 2784763	-								✓			
ELS LİFT	Els	0224 2413090	www.elslift.com			✓								
EMSAMAK	Junjin, P&V, Bulroc, Vibro, Fadroma	4442449	www.emsamak.com	✓						✓		✓		
ENKA PAZARLAMA	Hitachi, Kawasaki, Bell, Tadano, Dynapac, CT Power, Mitsubishi, FPT, TCM, Tailift, Palfinger, HBM Nobas, Hitachi Sumitomo, Xilin, Tana	0216 4466464	www.enka.com.tr	✓	✓	✓	✓	✓	✓	✓	✓	✓	✓	✓
ERKE GROUP	Soilmec, PTC, IHC, Sem, Leffer, Saici, Locatelli, Fuwa, Faresin, Grindex, Toyo, Compair	0212 3603535	www.erkegroup.com	✓	✓	✓	✓	✓	✓	✓	✓	✓	✓	✓
ERKOM	Everdigm, Mine Master, GHH, Famur, Hazemag, Turbosol, Rotair, Sunward, Shantui	0312 3549300	www.erkom.com.tr	✓	✓				✓	✓	✓	✓	✓	✓
ESSA GRUP	Parker Plant, Power Curbers, Roadtec, Power Pavers	0312 3860920	www.parkerturkiye.com	✓										
FORD	Ford	4443673	www.ford.com.tr						✓					
FORMAK	Formak, Baoli	0216 4526860	www.formakforklift.com		✓							✓		
FORSEN MAKİNA	Sennebogen, Jenz, Backhus, Ardelt, Kröger, PDI	0212 3932400	www.forsen.com.tr			✓				✓				
GAMA	Zoomlion, Lonking, Mustang, PrimeTech, Manitex Lifting, EP	0312 2484200	www.gama.com.tr	✓	✓	✓								
GOODYEAR	Goodyear	0212 3295050	www.goodyear.com.tr										✓	
GÖKER	Gomaco, Fiori, Betonwash,	0312 2670994	www.goker.com.tr	✓									✓	
GÜRİŞ ENDÜSTRİ	Gürüş, Furukawa	0216 3050557	www.gurisendustri.com	✓							✓	✓	✓	✓
HAMAMCIOĞLU	Bobcat, Ingersoll Rand, Doosan	0216 3943210	www.hamamcioglu.com	✓							✓	✓	✓	✓
HASEL	Linde, Terex, Kobelco	0216 6342100	www.hasel.com	✓	✓						✓	✓	✓	
HCS MAKİNA	Liebherr	0216 4925751	www.hcs-liebherr.com.tr			✓								
HİDROKON	Hidrokon	0332 4448811	www.hidrokon.com			✓								
HİDROMEK	Hidromek	4446465	www.hidromek.com.tr	✓								✓	✓	
HMF MAKİNA	Hyundai, Atlet, Airo, D&A, Mantovanibenne, Wanco, Kramer	4444634	www.hmf.com.tr	✓	✓	✓				✓	✓	✓	✓	
HYTSU	Hytsu	0232 8770044	www.hytsuforklift.com.tr		✓							✓	✓	
İMER-L&T	Imer-L&T	0382 2662300	www.imer-lt.com.tr	✓										
İMİ	Venieri, Astec, Arjes, GF Gordini	0312 4251006	www.imi.biz.tr	✓										
İLKERLER	Allison Transmission, Omega, Federal Power, CVS Ferrari, Stanadyne, Delphi	0212 5768080	www.ilkerler.com		✓						✓	✓	✓	✓
İNAN MAKİNA	MTB	0212 5492500	www.mtbbreakers.com	✓							✓	✓	✓	
İŞMAKTAŞ MAKİNA İMALAT	Genie Teleskopik Handler, Hammer srl, Bignepart, Mozelt	0216 518 03 00	www.ismaktas.com			✓	✓				✓			

FİRMA ADI	MARKALAR	TELEFON	İNTERNET ADRESİ	FAALİYET ALANI												
				İŞ MAKİNASI	FORKLİFT	VİNÇ	YÜKSELTİCİ	KAMYON	ATAŞMAN	KIRALAMA	YEDEK PARÇA	FINANS	DİĞER			
JUNGHEINRICH	Jungheinrich	4445864	www.jungheinrich.com.tr	✓												
KALE MAKİNA	Kubota, Gehl, Avant, Merlo, Thwaites, JLG	0216 5939300	www.kalemakina.com.tr	✓					✓	✓						
KARUN GRUP	Manitowoc, Bauer, Grove, RTG Klemm, Prakla, Goldhofer	4442494	www.karun.com.tr	✓	✓				✓	✓						
KARYER TATMAK	Bomag, Cifa, Casagrande, Jlg Heli, Lintec, IPC Gansow, Bucher	0216 3836060	www.karyer-tatmak.com	✓	✓	✓			✓	✓						
KAYAKIRANLAR	Msb	0216 4664122	www.msbkircilar.com						✓							
KENTSEL MAKİNA	Vibrotech	0312 3954659	www.kentselmakina.com	✓					✓	✓						
KOZA İŞ MAKİNALARI	Merlo, Red Rhino	0216 5278991	www.koza-is.com	✓												
LASZIRH	Laszirh	0212 7714411	www.laszirh.com						✓	✓						
LIEBHERR	Liebherr	0216 4531000	www.liebherr.com	✓	✓					✓						
MAATS	Manitou, D'avino, MRT, Doosan Atlas Weyhausen, Ditch Witch, Mustang	0312 3543370	www.maats.com.tr	✓	✓	✓			✓	✓						
MAKLİFTSAN	Hangcha	4446553	www.makliftsan.com.tr		✓					✓	✓					
MEKA	Meka	0312 3979133	www.meka.com.tr	✓							✓					
MERCEDES	Mercedes	0212 8673000	www.mercedes-benz.com.tr					✓		✓	✓					
METALOKS	Metaloks	0312 3941692	www.metaloks.com.tr						✓							
MICHELIN	Michelin	0212 3175262	www.michelin.com.tr						✓							
MTU	MTU	0212 8672000	www.mtu-online.com						✓	✓						
MUNDES MAKİNA	Groeneveld, Prreundt, Goo-Far	0216 4596902	www.mundesmakina.com													✓
NET MAK	Netlift, Netinox, GrabiQ	0216 3642400	www.netmak.com.tr		✓	✓	✓	✓	✓	✓	✓					
OM MÜHENDİSLİK	Om	0216 3655891	www.ommuhendislik.com.tr						✓							
OYMAN MAKİNA	Oyman	0462 7112425	www.oymanmakina.com.tr	✓				✓	✓	✓	✓					✓
ÖZİSMAK	Heli, Ferrari, SMZ, Nova	0212 5491339	www.ozismak.com		✓	✓	✓	✓	✓	✓	✓					
ÖZKARA HİDROLİK	Eurocomach, Faresin, MDB	0312 354 27 33	www.ozkarahidrolik.com	✓							✓					
ÖZMAK	Xcmg	0216 5450826	www.ozmakmakina.com.tr	✓	✓											
PAGE	Dillinger Hütte, SleiPPER, Durel, Yokohama, Dufendofin	0216 5744497	www.page-ltd.com						✓	✓						
PAKSAN	Paksan	0262 4332453	www.paksan.com			✓	✓									
PAKSOY	Topcon Sokkia	0850 3337579	www.paksoytekni.com.tr													✓
PALME MAKİNA	Palme	0216 4660478	www.palmemakina.com	✓					✓							
PENA MADEN	Normet, Schopf, TM, Betek, DSI, Mitsubishi, Prolan, MineArc, Nokian, Nordic Lights, Enelex	0312 4430070	www.penamaden.com	✓					✓							
PI MAKİNA	Pi Makina	0312 4840800	www.pimakina.com.tr	✓	✓	✓										
PUTZMEISTER	Putzmeister	0282 7351000	www.putzmeister.com.tr	✓					✓	✓						

FİRMA ADI	MARKALAR	TELEFON	İNTERNET ADRESİ	FAALİYET ALANI												
				İŞ MAKİNASI	FORKLİFT	VİNÇ	YÜKSELTİCİ	KAMYON	ATAŞMAN	KIRALAMA	YEDEK PARÇA	FINANS	DİĞER			
QUICKLIFT	Yale	0216 290 28 28	www.yaleturkiye.com		✓											
REKARMA	Crown, Avant, Leguan, JMG, Dynaset, Ron, Mahr, Rekarm	0216 5930942	www.rekarma.com.tr	✓	✓	✓	✓		✓							
RENAULT	Renault	0216 5241000	www.renault-trucks.com.tr						✓						✓	
TIRSAN	Tirsan, Kässbohrer	0216 5640200	www.tirsan.com.tr						✓					✓	✓	
SANDVIK	Sandvik	0216 4530700	www.sandvik.coromant.com													✓
SANKO MAKİNA	Moxy, Mst, Soosan, Donaldson	4442767	www.sankomakina.com.tr	✓	✓				✓	✓	✓					
SCANIA	Scania	0262 6769090	www.scania.com.tr						✓					✓	✓	
SITECH	Trimble	0216 2500001	www.SITECH-eurasia.com													✓
SİF İŞ MAKİNALARI	Jcb, Powerscreen, Rubble Master, Vibromax	0216 3520000	www.sif-jcb.com.tr	✓						✓	✓					
SİLVAN SANAYİ	Silvan	0216 3991555	www.silvansanayi.com								✓					
SOLİDEAL	Solideal	0216 4891500	www.solideal.com.tr								✓					
TEKNİKA	Clark	0212 2502550	www.teknikatas.com.tr						✓							
TEKNO ŞİRKETLER GRUBU	Potain, Stros, Bennighoven Maccaferri	0216 5776300	www.tekno.com.tr						✓	✓				✓	✓	
TEKNOMAK	Ammann, Teknomak	0312 8151469	www.teknomak.com.tr	✓												
TEMSA İŞ MAKİNALARI	Komatsu, Dieci, Omg, Terex Finlay, Volvo Kamyon, Crown	0216 5445801	www.temsaismakinalari.com	✓	✓				✓	✓	✓	✓				
TERA MÜMESSİLLİK	Jaso, Goian	0216 5081800	www.teramak.com.tr						✓	✓						
TETAŞ	Chery	0212 8669100	www.tetasmakina.com	✓	✓											
TGM KULE VİNÇ	Tgm	0380 5537414	www.tgmkulvinc.com						✓					✓	✓	
TOYOTA İSTİF MAKİNALARI	Toyota	0216 5900606	www.toyota-forklifts.com.tr						✓					✓		
TSM GLOBAL	Sumitomo, Hyster, Ammann, Yanmar, Utilev, Fuchs, Mafi, Imer Access	0216 5602020	www.tsmglobal.com.tr	✓	✓				✓					✓	✓	
TÜNELMAK	Tünelmak	0216 5610990	www.tunelmak.com.tr	✓							✓	✓		✓		
TÜRK TRAKTÖR	Case, New Holland	0312 2333333	www.turktraktor.com.tr	✓										✓	✓	
UYGUNLAR DIŞ TİCARET	Liugong, Dressta	0216 4258868	www.uygunlar.com	✓	✓	✓					✓			✓		
UZMANLAR PLATFORM	Uzmanlar	0216 5820040	www.uzmanlarplatform.com								✓					
UP MAKİNE	ELS, Palazzani, Mighty Crane, ATN, France Elévateur, Faraone	0224 2413090	www.upmakine.com							✓				✓	✓	
VOLVO PENTA	Volvo	0216 6557500	www.volvopenta.com													✓
WACKER NEUSON	Wacker Neuson	0216 5740474	www.wackerneuson.com.tr	✓										✓	✓	
WIRTGEN ANKARA	Wirtgen, Vögele, Hamm, Kleeman	0312 4853939	www.wirtgenankara.com.tr	✓												

Genç Araştırmacılar Programı'na seçilen ilk bilim insanı

Koç Üniversitesi'nin moleküler biyoloji ve genetik bölümünde araştırma görevlisi olan Dr. Elif Nur Fırat Karalar, Avrupa Moleküler Biyoloji Örgütü'nün Genç Araştırmacılar Programı'na seçilmeyi başardı. Koç Üniversitesi Moleküler Biyoloji ve Genetik Bölümü Öğretim Üyesi Dr. Elif Nur Fırat Karalar, Hücre İskeleti Araştırma Laboratuvarı'ndaki çalışmalarıyla Avrupa Moleküler Biyoloji Örgütü'nün (EMBO) Genç Araştırmacılar Programı'na seçilen ilk Türk bilim insanı olmayı başardı.



Tesla, sıra dışı tasarıma sahip kamyonetini tanıttı

Tesla, yeni elektrikli kamyoneti "Cybertruck"ı Kaliforniya, Los Angeles'ta gerçekleştirilen özel bir etkinlikte tanıttı. 6 kişilik Tesla Cybertruck, yaklaşık 2.9 saniyede saatte

100 km/s hızla çıkabiliyor. Farklı batarya seçenekleri olan araç; 400 kilometre, 480 kilometre ve 800 kilometre gibi artan menzillere ulaşabiliyor ve bin 587 kilo yük taşıyabiliyor. Başlangıç fiyatı 39.999 dolar (yaklaşık 230 bin TL+vergiler) olarak belirlenen aracın, yaklaşık 400 kilometre menzili bulunuyor. Aracın menzili ve otonom sürüş özelliği ise ek olarak sağlanıyor.

Türk Mühendisler heyecan verici proje

Van Yüzüncü Yıl Üniversitesi'nden araştırmacılar, bor madenindeki hidrojenin uygun katalizör geliştirilerek salınması ve bu şekilde hibrit araçların elektrik enerjisinin üretilebilmesi için bir proje geliştirdiler. TÜBİTAK'tan destek almaya hak kazanan proje başarılı olursa, hibrit araçlarda elektrik üretimi için bor kullanılabilir.



İHA kullanıcısının yerini tespit edecek telefon uygulaması geliştirildi

Dünyaca ünlü Çin merkezli İnsansız Hava Aracı üreticisi DJI, İHA'ların kimliğini ve kullanıcılarının yerini tespit eden bir cep telefonu uygulaması geliştirdi. "Wi-Fi Aware" adlı bir protokol kullanılan bu teknikte, İHA'lar kendileri hakkında sinyal yayıyorlar. 2018 yılının aralık ayında Londra'da Gatwick Havalimanı'nda uçurulan İHA'lar nedeniyle 36 saat içinde bin kadar uçuş iptal edilmişti. DJI, uygulamanın İHA'lardan kaynaklanan güvenlik tehditlerinin önlenmesine ve kamuoyunda kaygıların azalmasına yardımcı olacağını ifade ediyor.



Ters takla atabilen robot: Mini Çita

Massachusetts Teknoloji Üniversitesi, uzun yıllardır üzerinde çalıştığı 'Mini Çita' adlı robotunu tanıttı. 9 kg ağırlığındaki robotlar saatte 8 km hızla ulaşıyor ve ters takla atabiliyorlar. Bu robotların gelecekte felaket bölgelerinde arama kurtarma çalışmalarına katılması planlanıyor.



Sanal ortamda dokunma hissini verecek 'Akıllı Deri' geliştirildi

Northwestern Üniversitesi'nde Biyomühendis olan John Rogers ve ekibi, yeni, kablosuz ve bataryasız 'akıllı deri' üretti. Akıllı deri sayesinde fiziksel dokunma sanal ortamda da hissedilebilecek. Sanal dokunma, yumuşak ve esnek bir malzemeye gömülü, hızlı ve programlanabilir bir dizi minyatür titreşimli disk sayesinde gerçekleşiyor. Bu sistem sayesinde üretilen akıllı deri vücuda sensörler sayesinde veri girişi sağlıyor, böylece beynimiz gerçek bir dokunma duygusu hissediyor.



18.000 yıllık bozulmamış köpek cesedi bulundu

Rus bilim insanları, dünyanın en soğuk şehri olan Yakutsk'un kuzeyindeki Indigirka Nehri yakınında tam 18.000 yıl öncesine ait olduğu belirlenen iki aylık bir yavru köpek cesedi buldu. Kışın ortalama sıcaklığın eksi 34 derece olduğu bölgede bulunan yavru köpeğin; tüylerinin ve süt dişlerinin bunca zaman içinde bozulmadan kalması araştırmacıları şaşkınlığa uğrattı.



KÜÇÜLT > YENİDEN KULLAN > GERİ DÖNÜŞTÜR

HER TÜRLÜ YOL ŞANTIYESİNDE



1 TAMBURLU KESİCİ / FREZE
Her tür yol zemininde hassasiyetle ve titreşimsiz çalışır.

2 KAVRAYICI
Malzemeleri hassas ve güvenli bir şekilde hareket ettirir ve konumlandırır.

3 AYIKLAMA KOVASI
Kazdığınız malzemeyi doğrudan sahada yeniden kullanın.

4 KIRICI KOVA
Atıkları uygun dolgu malzemesine dönüştürür.



MB'YI ÇALIŞIRKEN İZLE
< QR kodu okut
info@mcrusher.com
WWW.MBCRUSHER.COM

MCB
THE CRUSHING EVOLUTION

