



OTONOM CAT® KAMYONLAR MADENLERDE 2 MİLYAR TON TAŞIDI



Özel röportaj:
HİDROMEK Genel Müdürü
AHMET BOZKURT

**İŞ MAKİNELERİNE
EK GÜMRÜK VERGİSİ**



29 lt



BORUSAN

CAT

ORİJİNAL CUMMINS FARKI



- ÜSTÜN MALZEME KALİTESİ ✓
- MODERN ÜRETİM TEKNOLOJİSİ ✓
- SINIFINDA EN İYİ GARANTİ ✓

**MOTORUNUZUN DAHA VERİMLİ
ÇALIŞTIĞINDAN EMİN OLUN.**

RISK ALMAYIN.
CUMMINS YETKİLİ SATIŞ NOKTASINDAN ALIN!

parts.cummins.com

The Genuine online catalog for
Holset®, Fleetguard®, Onan and Cummins parts.

Cummins Turkey Motor Güç Sistemleri Satış Servis Ltd.Şti.

Tuzla - İstanbul ■ 0216 581 73 00 ■ parts.turkey@cummins.com

cumminseurope.com/tr

[cumminsengines](https://www.youtube.com/cumminsengines)

[cumminsturkiye](https://www.facebook.com/cumminsturkiye)

[@CumminsEurope](https://www.instagram.com/CumminsEurope)

İŞ MAKİNANIZI SATABİLİRSİNİZ

Nerede, ne zaman ve nasıl? Siz seçin.

Hedefimiz İhtiyaçlarınızı Karşılamak

Ritchie Bros. müşterilerine çok kanallı çözümler sunmaya odaklanmış bir şirkettir. Şirketimiz makinalarınızı sizin karar vereceğiniz yer, zaman ve satış modeliyle değerini maksimize ederek satmanıza yardımcı olur. Size satış ihtiyaçlarınızı karşılayacak benzersiz tercihler sunuyoruz.



Rezerv Fiyatı Olmayan Fiziki Açık Artırmalar

rb RITCHIE BROS.
Auctioneers



İnternet Üzerinden Aylık Online Açık Artırmalar

IRONPLANET



Online Pazar Yeri

Marketplace

Daha fazla bilgi için bizimle iletişime geçebilirsiniz.



Hasan Er
Türkiye

her@ritchiebros.com
0533.763.1170

rb RITCHIE BROS.
TM

Hayata yeniden başlamak

İnsanlık tarihinin küresel anlamda önemli etkileri olan kritik bir dönemini geride bırakıyoruz. İkinci bir koronavirüs dalgasından endişe ediliyor belki hala ama alınacak etkili önlemlerle bunun olmamasını temenni ediyorum.

Yaşadığımız bu zorlu dönemin son derece yıkıcı maddi etkileri oldu. Ekonomiler küçüldü, gelirler azaldı, şirketler kapandı ve birçok insan işsiz kaldı. Özgürlüklerimizin kısıtlanması hepimizi psikolojik anlamda da zorladı.

Ancak bununla birlikte yaşadıklarımızın manevi anlamda bazı olumlu sonuçlarının olabileceğini düşünüyorum. Hayatın koşturmacası bir anda durunca, insanlar dönüp bir kendilerine ve çevrelerine bakma fırsatı buldular. Bazı şeylerin değeri ay gibi ortaya çıktı.

Bunların başında elbette sağlık geliyor. "Olmaya devlet cihanda bir nefes sıhhat gibi" demiş Kanuni Sultan Süleyman. Onu korumak için alınacak önlemler son derece kolay. Doğru beslenme, spor, ruhsal denge, vb. Ancak kaybettikten sonra yeniden kazanmak ise son derece zor. Sevdiğim başka bir söz daha var: "Düşünce ek alışkanlık biç, alışkanlık ek karakter biç" Hayatımızı sağlığını koruyacak alışkanlıklarla doldurmamız gerektiğini fark ettik bence bu süreçte.

Değerini daha iyi anladığımız ikinci kavram 'sevgi' oldu. Maddi olarak her şeyiniz olabilir ama bunun keyfini birlikte çıkaracağınız aileniz, arkadaşlarınız, vb. yoksa, ne kadar yalnız kalılabildiğini gördük. Onlara artık daha sıkı sarılacağız sanırım.

Victor Hugo, "Çalışmak hayat, düşünmek ışıktır" demiş. İnsanın sevdiği bir iş yapması ve düşünerek onu geliştirmesi ne kadar da büyük bir haz veriyormuş.

Bununla birlikte sürekli evden çalışmak bazıları için cazip görünse de ben bu konuda biraz şüpheliyim. Bedensel iletişim ve sosyalleşme açısından dezavantajlı buluyorum. Ayrıca evin de bir anlamda iş yerine dönüşmesi, aile hayatının tadını kaçırabilir. Hele bir de evde çocuklar varsa.

1 Haziran itibarıyla bir anlamda ara verdiğimiz hayatımıza yeniden başlıyoruz. Hem kendimize hem de çevremize karşı daha saygılı ve daha duyarlı olacağız, taze bir başlangıç olmasını diliyorum.

Sağlıklı günler diliyorum.

Saygılarımla,

Gökhan Kuyumcu



[forum_makina](#) [forummakina](#) [ForumMakina](#) [forummakina](#) [Forum Makina](#)



forum makina

İmtiyaz Sahibi ve Sorumlu Yazı İşleri Müdürü
Forum Makina İş ve İnşaat Makineleri - Gökhan KUYUMCU

Genel Koordinatör
Gökhan KUYUMCU

Haber ve Reklam İletişim

Soğanlık Yeni Mh. Balıkesir Cad. Uprise Elite Residence No:6 C1 AB Blok K:18 D:163 34880 Kartal / İstanbul
T. 0216 388 80 13 - 0539 961 00 26 F. 0216 388 80 14 / www.forummakina.com.tr - gkuyumcu@forummakina.com.tr

Yazı İşleri
Pınar AYDIN

Grafik Tasarım
Umut HASAN

Baskı

Ritim Baskı Sanatları Matbaacılık Sanayi Ticaret Limited Şirketi
Y. Dudullu Mah. Necip Fazıl Bulvarı Cad. No:44 Keyap Çarşısı F1 Blok 92 Ümraniye / İstanbul
Tel: (0216) 508 20 20 Faks: (0216) 508 20 45
www.teknikbasim.com
Sertifika No: 45252

Yayın Türü

Yerel Süreli Yayın. Ayda bir yayımlanır.

Forum Makina Dergisi, T.C. yasalarına uygun olarak yayımlanmaktadır.

Fotoğraf ve bilgilerin kullanım hakkı, Forum Makina Dergisi'ne aittir. İzinsiz, kaynak gösterilerek dahi alıntı yapılamaz.

Sayı 104 - Mayıs 2020

BRIDGESTONE
Your Journey, Our Passion



YOL DIŞI HİZMET LASTİKLERİ ENDÜSTRİYEL KULLANIM İÇİN

VPCT

V-STEEL LİMAN KONTEYNER NAKLİYE



ANA ÖZELLİKLER

- Üstün uzun aşınma süresi
- Üstün dayanıklılık
- Üstün çekiş
- Geliştirilmiş yük kapasitesi
- Düşük yuvarlanma direnci

VPCT YOL DIŞI HİZMET LASTİKLERİ

Lastik Ebadı	Yük İndeksi/Hız Sembolü	TRA Kodu
310/80R22.5	175A8	Endüstriyel Hizmet





36



06



26



32



46

06 Haber İş makinelerine ek gümrük vergisi getirildi

08 Global Otonom Cat kamyonlar madenlerde 2 milyar ton taşıdı

16 Röportaj Enka Pazarlama tüm kadrosuyla hizmete kesintisiz devam ediyor

22 Haber Hasel, Hyundai İş Makinelerinin Türkiye distribütörü oldu

24 Haber Yusufeli Barajı inşaatı üst seviye önlemlerle devam ediyor

26 Röportaj HİDROMEK Genel Müdürü Ahmet Bozkurt

32 Röportaj Borusan Cat Revizyon Merkezlerinin faaliyet alanı genişliyor

36 Röportaj Tosyalı Harsco çevreye ve ekonomiye kazandırıyor

38 Röportaj TSM Global salgına karşı hızlı ve etkili aksiyon aldı

40 Röportaj Borusan Cat'in dijital çözümleriyle şantiyede işler durmuyor

42 Röportaj Temsa İş Makinaları müşterilerine sosyal mesafe kadar yakın

44 Röportaj ELS Lift, sektör açısından yılın son çeyreğinden umutlu

46 Yeni Ürün Yeni HMK 145 LC SR ile dar alanlarda da yüksek performans

48 Haber Betonstar pompaları Strenx® ile yükseklerde avantaj sağlıyor

Gücünü Keşfet!

HMK 640 WL ile Kısa Sürede Daha Fazla Yükleyin!

324 HP
Güç

1600 Nm
Tork

4.2 m³
Kova Kapasitesi

Özellikleri sayesinde HMK 640 WL, çevrim sürelerini kısaltarak kullanıcıya düşük yakıt tüketimi ile kısa sürede daha fazla yükleme olanağı sağlar.



444 6 465
444 6 HMK

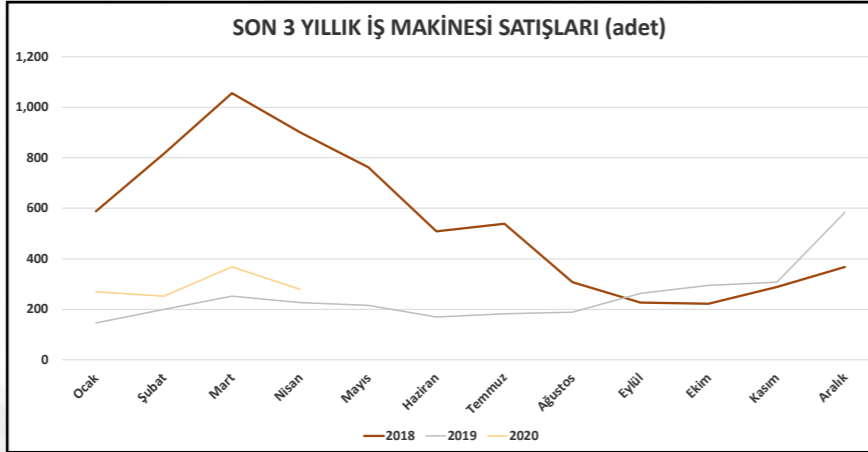
www.hidromek.com.tr

HİDROMEK®
Birlikte Daha Güçlüyüz

İş makineleri sektörü, sezona Covid-19 gölgesinde başladı

Baharın tüm coşkusuyla hissedilmeye başladığı mart ve nisan ayları, iş makineleri sektörü açısından da şantiyelerin açılması sebebiyle satışlarda zirvenin yaşandığı bir dönem olmuştur. Ancak geçen yıl ekonomik krize, bu yıl ise Covid-19'a yakalanan sektörde maalesef yüzler gülmüyor. Çin'deki görece toparlanmayla birlikte mermer sektörünün ve kamu faaliyetlerinin dışında şantiyelerin genelde düşük tempoda çalıştığı nisan ayında, Türkiye genelinde toplam 279 adet yeni iş makinesi ve 584 adet forklift ve depo ekipmanı satıldı.

Türkiye İş Makinaları Distribütörleri ve İmalatçıları Birliği (İMDER) tarafından açıklanan tahmini rakamlara göre, Türkiye'de nisan ayı içerisinde satılan yeni iş makinesi sayısı geçen yılın aynı ayına kıyasla %22,9 artarak 279 adet oldu. İlk 4 ay genelindeki satışlar ise %41,9 artışla 1.169 adede ulaştı. Oysaki sektörün canlı döneminin yaşandığı 2018 yılının sadece nisan ayında



Not: İMDER'e üye olan firmaların toplam iş makineleri pazarının yaklaşık yüzde 93'ünü, İSDER'e üye firmaların ise toplam forklift pazarının yaklaşık yüzde 70'ini oluşturduğu tahmin ediliyor.

900 adet makine satılmıştı.

İstif Makinaları Distribütörleri ve İmalatçıları Derneği'nin (İSDER) tahmini rakamlarına göre nisan ayında Türkiye'de satılan depo ve istif makinesi sayısı, geçen yılın aynı

ayına kıyasla %10,6 artarak 584 adede ulaştı. Böylece ilk 4 aydaki toplam satış rakamı %5,8 artarak 2.228 adet olarak gerçekleşti.

İş makinelerine ek gümrük vergisi getirildi

Resmî Gazete'nin 20 Mayıs 2020 tarihli sayısında yayımlanan, 2565 sayılı Cumhurbaşkanlığı kararına göre iş ve tarım makinelerinin de aralarında bulunduğu 800'den fazla ürünün Türkiye'ye ithalatında ilave vergi uygulanacak.

Karara göre, ilave gümrük vergisi kapsamında, inşaat sektöründe kullanılan bazı ürünler, bazı demir-çelik ürünler, otomotiv sanayide kullanılan yedek parçalar,



televizyonlar, plastik ve kauçuk ürünler, bazı kimyasal maddeler, kâğıt, tekstil sanayinde kullanılan iplikler ile bazı sayaç ve kalibrasyon makineleri yer alıyor. İlave gümrük vergisi 30 Eylül'e kadar yüzde 30'a varan oranlarda, 1 Ekim'den

itibaren 10 puana kadar daha düşük oranlarda uygulanacak.

İş makinelerinde bugünden itibaren geçerli olan ek vergi oranları (1 Ekim 2020 tarihinden sonra da aynen geçerli olacak şekilde); tüm dozerler, yükleyiciler, ekskavatörler ve beko loderler için %5, silindirler için ise %10 oranında uygulanacak.

Kararda dikkat çekici diğer bir ürün grubu ise %25 ek gümrük vergisi getirilen mermer ve doğal taş ürünleri oldu.

İlgili artışlar Gümrük Birliği gibi halihazırda başka bir anlaşma ile ticaret şartları belirlenen ülkeleri kapsamıyor.

ZOR İŞLERİN USTASI

MST M300 LC hidrolik ekskavatör en zor işlerin üstesinden kolaylıkla gelebilmek için tasarlandı



Otonom Cat kamyonlar madenlerde 2 milyar ton taşıdı

Madenlerde çalışan dev kaya kamyonlarının otonom olarak çalışabilmesi amacıyla Caterpillar tarafından geliştirilen Cat® MineStar™ Command sistemiyle bugüne kadar taşınan malzeme miktarı 2 milyar tonu aştı. Kamyonların kat ettiği yol mesafesi ise 67,6 milyon kilometreye ulaştı. 1 milyar ton sınırı bundan 16 ay önce geçilmişti.

Sadece 6 yıl gibi kısa bir süre içerisinde 2 milyar tonluk malzemeyi güvenle taşıdıklarını ve bunu net bir şekilde rakiplerinden daha hızlı şekilde gerçekleştirdiklerini belirten MineStar Solutions Ürün Müdürü Sean McGinnis, "Bu kilometre taşı Command'ın mevcut olan en verimli çözüm olduğunu kanıtıyor ve madenciler de bunu görüyor" dedi.

Ticari olarak pazara sunulduğu 2013'ten bu yana Command'ın uygulama hızının geliştirildiğini ve birçok yeni şantiyede kullanıldığını belirten Sean McGinnis, "Başarımızın sırrı müşterilerimizi dinleyerek onlarla bir iş birliği geliştirmemizdir. Şantiyeleri için gerekli olan kamyon modellerine ve özelliklerine birlikte karar veriyoruz. Maden firmaları otonom kamyonlarla sağlanan daha yüksek üretkenliği, artan kullanım sürelerini, kesintisiz operasyon sürecini, sağlanan güvenliği ve azalan maliyetleri tecrübe ediyorlar" ifadelerini kullandı.

Sean McGinnis, geçen 6 yıl içerisinde sadece otonom taşıma değil; otonom dozerler, delgi ekipmanları ve yeraltı yükleyicileri alanında da çalışmalar yaptıklarını sözlerine ekledi.

MineStar ekibinin yetenek ve bilgi düzeyinin sektörde eşsiz olduğunu vurgulayan Küresel Otonom Operasyonlar Yöneticisi John Deselem, "Sistemi uygulamadaki gelişimimizin ötesinde, otonominin neleri mümkün kıldığını görmek isteyen maden sahaları için güvenilir uzmanlar haline geldik. Onları dinliyoruz ve birlikte madenleri için en uygun çözümü kuruyoruz" dedi.

Bugüne kadar aralarında Cat 789D, 793D, 793F ve 797F'nin yanı sıra Komatsu 930E modellerinin yer aldığı 276 adet kaya kamyonuna bu sistemin uygulandığı belirtiliyor. Elektrikli tahrik sistemine sahip Cat 794AC model kaya kamyonları ise bu yılın son ayları içerisinde sistem için hazır hale gelecek.

Çin iş makineleri pazarında koronavirüs'ten sonra hızlı yükseliş

Küresel koronavirüs salgınının ilk olarak ortaya çıktığı Çin'de alınan önlemlerin olumlu sonuçları, günlük hayatla birlikte inşaat çalışmalarında da etkilerini göstermeye başladı. Öyle ki mart ayında ülkedeki ekskavatör satışları geçen yıla kıyasla %11,6 arttı.

Çin İnşaat Makineleri Derneği (CCMA – China Construction Machinery Association) tarafından açıklanan verilere göre Çinli iş makinesi üreticilerinin mart ayındaki ekskavatör satışları, geçen yılın aynı ayına kıyasla %11,6 artarak 49.408 adetlik rekor seviyeye ulaştı. Satışların sadece 2.798 adedinin yurtdışı pazarlara ihraç edildiği belirtildi.

Mart ayındaki bu güçlü yükselişe rağmen, koronavirüs sebebiyle yılın ilk 2 ayında yaşanan sert düşüş sebebiyle, ilk 3 ay genelindeki

ekskavatör satışları geçen yıla kıyasla %8,2 azalarak 68.630 adede geriledi.

Ülkede mart ayında gerçekleşen ekskavatör satışlarının; 5.271 adedinin 30 ton üzeri, 11.288 adedinin 20-30 sınıfı ve kalan 30.105 adedinin ise 20 ton altı çalışma ağırlığına sahip makinelerden oluştuğu açıklandı.

Ayrıca artan hammadde fiyatlarına paralel olarak XCMG ve Sany gibi sektörün önde gelen markalarının hidrolik ekskavatör fiyatlarında yaklaşık %5, mini ekskavatör

fiyatlarında ise %10 artış yaptıkları belirtiliyor. Bunu diğer firmaların da takip etmesi bekleniyor.

Ülkemizde de krizin bir an önce sona ererek hayatın normal akışına dönmesini temenni ediyoruz...



YERLİ ÜRETİM

Bu ülkenin gücü her şeye yeter!

Minimum enerji, maksimum verimlilik parolasıyla yola çıkan Ceylift mühendisleri, **Ceylift Elektrikli Forkliftleri** üretti. Kapsamlı AR-GE çalışmaları sonrasında üretilen çevre dostu elektrikli forkliftler düşük maliyetler ile zorlu işlerin üstesinden geliyor.

CEYLIFT®
f.o.r.k.l.i.f.t.s

Adana Hacı Sabancı Organize Sanayi Bölgesi
Celal Bayar Bulvarı No: 8 Sarıçam/Adana/Türkiye
T : +90 322 394 39 00 (pbx)
F : +90 322 394 39 03
www.ceylift.com

Caterpillar satışlarına Covid-19 engeli

Birkaç ay gibi kısa bir süre içerisinde tüm dünyayı esir alan Covid-19 salgını, iş makineleri sektörünün küresel lideri Caterpillar'ın satışlarını da olumsuz etkiledi. Firmanın yılın ilk 3 ayındaki cirosu, geçen yıla kıyasla %21 oranında azalarak 10,6 milyar ABD dolarına geriledi.

Satışlardaki gerilemede dünya genelinde nihai tüketici talebinde yaşanan azalışın etkili olduğu, buna paralel olarak bayilerin de stoklarını arttırmadığı belirtiliyor. Öyle ki, Caterpillar bayileri geçen yılın 3 aylık dönemde 1,3 milyar ABD doları değerinde makine sipariş ederken, bu yıl aynı dönemde sadece 100 milyon ABD dolarlık sipariş verdiler.

Firmadan yapılan açıklamada, birçok devletin Caterpillar'ın operasyonlarını, kritik önem sahip altyapının desteklenmesi açısından öncelikli faaliyet olarak tanımladığı



vurgulandı. Bununla birlikte salgının etkilerinin arttığı son birkaç haftalık süre içerisinde Caterpillar, tedarik sürecinde yaşanan aksamalar, nihai tüketici talebinin azalması ve devlet düzenlemelerinden dolayı belirli tesislerdeki faaliyetlere geçici olarak ara verdi.

Nisan ayının ortası itibarıyla dünya genelindeki üretim merkezlerinin %75'inde faaliyetlerin devam ettiği, geçici olarak kapatılan bazı tesislerin yeniden açıldığı, bununla birlikte ticari koşullardaki gelişmelere bağlı olarak operasyonlarda daha fazla kısıntıya gidilebileceği de belirtildi.

Salgının mali etkilerini azaltmak üzere zaruri olmayan harcamalarda tasarrufa giden firma, çalışanlarının maaş artışlarını da erteledi. Yılın kalan dönemi için bir ciro beklentisi paylaşılmadı.

Bu zorlu dönemde dünya genelindeki çalışanlarının ve müşterilerinin güvenlik, sağlık ve esenliklerinin temel öncelikleri olduğunu vurgulayan Caterpillar Başkan ve CEO'su Jim Umpley, "Caterpillar 95 yıllık tarihi boyunca birçok krizle karşılaşmış ve üstesinden gelmiştir. Hedefimiz bu salgından da eskisinden daha güçlü bir şirket olarak çıkmaktır." dedi.

Dressta'nın özgün dozer tasarımına Red Dot ödülü

2012 yılında Liugong bünyesine katılan Dressta, çalışma güvenliği ve verimliliği anlamında önemli avantajlar sağladığı belirtilen TD16N dozer modeliyle Red Dot Tasarım Ödülü'ne layık görüldü.

4180D greyder modeliyle de 2019 yılında bu ödülü kazanan Dressta'nın yeni dozer için kurulan tasarım ekibine Yeni Teknoloji Direktörü Ed Wagner ile Endüstriyel Tasarım Direktörü Gary Major liderlik etti. Operatöre her açıdan en iyi görüş açısı sağlayan bir tasarıma odaklanan ekip üyeleri,

gerçekten eşsiz bir tasarım yaratmak için anahtarın operatör olduğunu biliyorlardı.

Kabin, bıçak, paletler ve sonrasında her şeyin operatör odağında tasarladığını belirten Ed Wagner, sonuçta ortaya 309 derecelik geniş görüş açısı sağlayan bu sıra dışı dozerin çıktığını belirtti.

Gary Major de daha önce ödül kazanan 4180D greyder gibi TD16N ile de sınıfının en iyi görüş açısı sağlayan dozerini geliştirmeyi başardıklarını belirterek, "Görüş açısı tasarım çalışmalarımızdaki belirleyici özelliklerin başında geliyor. Çünkü görüş açısının sadece güvenlik değil, operatör memnuniyeti ve üretkenlik açısından da ne kadar önemli olduğunu biliyoruz" dedi.

19 ton çalışma ağırlığındaki Dressta TD16N dozer, 170 hp net motor gücüne ve çift yollu hidrostatik tahrik sistemine sahip

bulunuyor. 6 açılı bıçağın standart olarak sunulduğu makinenin elektro hidrolik joystickleri operatöre kullanım kolaylığı sağlıyor.

Makinenin arka tarafına yerleştirilen kaymaz basamaklar, operatörün paletlere basmadan kabine girmesine olanak sağlıyor. Böylece kayarak düşme riski önlenmiş oluyor. Ayrıca makinenin tüm rutin bakımları yer seviyesinden gerçekleştirilebiliyor.



345 GC

DİKKAT!
AZ
YAKAN
MAKİNE



29 lt

Teknoloji harikası Cat 345 GC Hidrolik Ekskavatörün yakıt tüketimine öyle güveniyoruz ki, eğer makineniz saatte 29 litreden* fazla yakarsa, fazladan ödediğiniz tutarı size yedek parça olarak hediye ediyoruz.

Kampanya stoklarla sınırlıdır.

Programın süresi 1 yıl veya 2.000 saattir. Hangisi önce dolarsa bu değer dikkate alınacaktır. Program takibi myvisionlink ve mycat.com platformundan yapılacaktır. Program sonunda alınacak rapor %30 rölantiye getirilerek incelenecektir. Fazla yakılan miktar toplam çalışma saati ve 0.4 Euro ile çarpılarak yedek parça olarak verilecektir.

DAHA İYİ BİR DÜNYA İÇİN
ÇÖZÜM ÜRETİRİZ

444 1 228
BORUSAN CAT İLETİŞİM MERKEZİ
KULAĞIMIZ SİZDE

borusancat.com

©2020 Caterpillar, ©Borusan Makina ve Güç Sistemleri, Tüm Hakkı Saklıdır. CAT, CATERPILLAR logoları, "Caterpillar Sarısı" ile burada yer alan kurum ve ürün kimliği Caterpillar'ın tescilli ticari markalarıdır, izinsiz olarak kullanılamaz.

BORUSAN

CAT

Volvo'nun küresel iş makinesi satışları %17 azaldı

Mart ayında Çin pazarında yaşanan toparlanmaya rağmen, Covid-19'un yarattığı olumsuz pazar koşulları etkisiyle Volvo CE'nin 2020 yılının ilk 3 ayındaki küresel iş makinesi satışları, geçen yıla kıyasla %17, aldığı siparişler ise %7 oranında azaldı.

Volvo CE'nin bu dönemdeki cirosu %17 azalarak 20.148 milyon SEK (yaklaşık 2 milyar ABD doları), yeni makine teslimatları ise %13 azalarak 20.170 adet olarak gerçekleşti.

Firmanın en büyük pazarları arasında yer alan Avrupa'da satışları %20, Kuzey Amerika'da %25 ve Asya'da ise %10 azaldı.



Kriz etkisiyle önceleri pazarın %44 daraldığı Çin'de, Hükümetin altyapı yatırımlarını teşvik etmesiyle canlanan inşaat sektörünün etkisiyle mart ayında yaşanan geçen yıla kıyasla %2'lik artış, satışlardaki kaybın daha da derinleşmesini önledi.

Covid-19'un yayılımını engellemek üzere şubat ayından itibaren alınan önlemlerin etkisiyle özellikle mart ayının ortasından itibaren küresel tedarik zincirinin tamamen bozulduğunu ve birçok alanda üretimin durduğunu belirten Volvo CE Başkanı Melker Jernberg, "Zor bir dönem yaşadığımız



çok açık. Üretimin durması ve talepteki düşüş karlılığımızı olumsuz etkiliyor. Bununla birlikte, müşterilerimizin toplum için önemli olan alanlarda faaliyet gösteriyor olmalarına; dolayısıyla bizim ürün ve hizmetlerimizin de gelecek için sürdürülebilir altyapı oluşturmada hayati öneme sahip olmasına güveniyoruz" ifadelerini kullandı.

Elektrikli Bobcat E10e tarihin sırlarını aydınlatıyor

1 ton ve altı sınıfta dünyanın ilk akülü elektrikli mini ekskavatörü olduğu belirtilen Bobcat E10e, Çek Cumhuriyeti'nde Prag yakınlarındaki Ricony kentinde, tarihi 13'üncü yüzyıla uzanan kale kalıntılarını araştıran arkeologlara yardımcı oluyor.

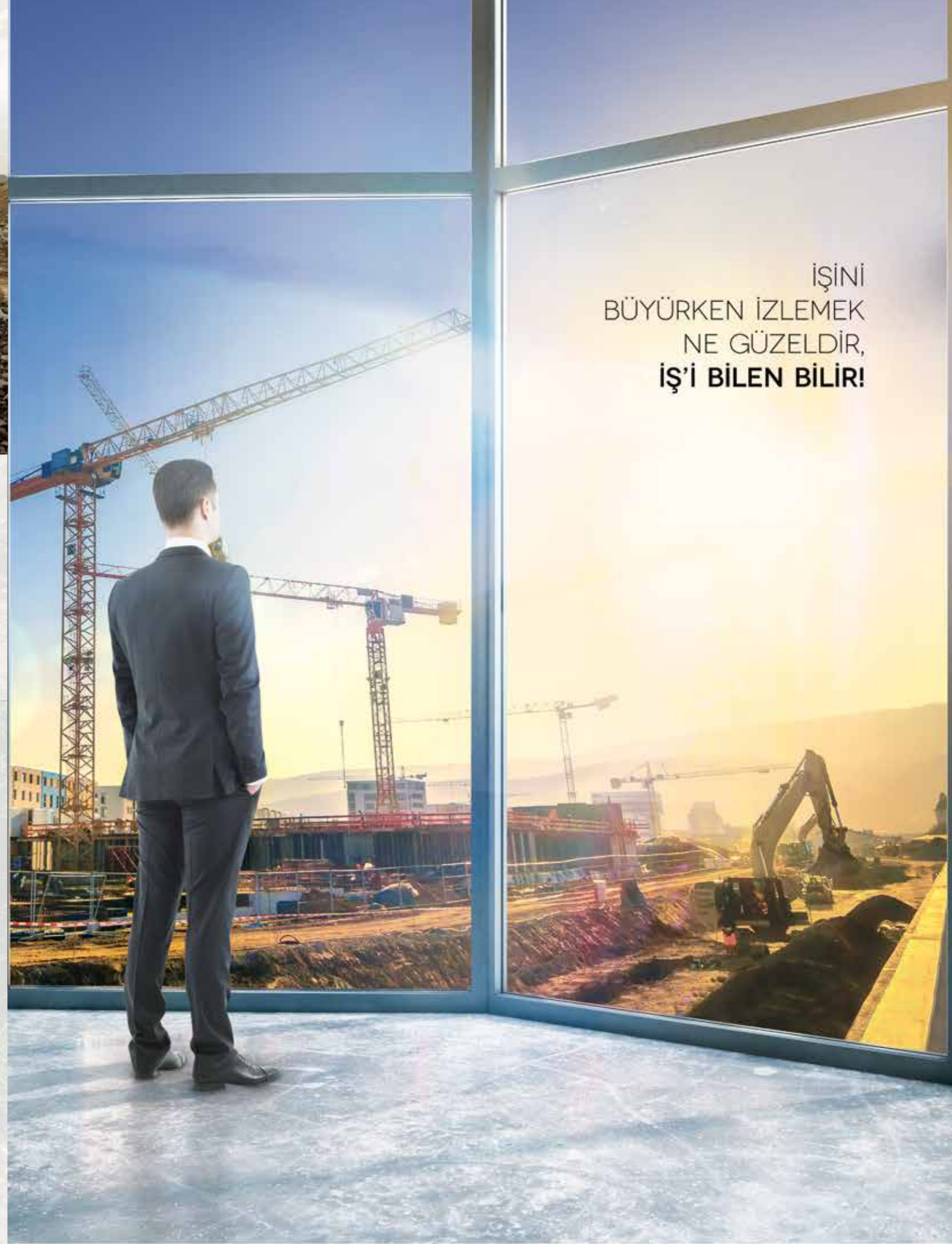
Bobcat E10e, kalenin gerçek boyutlarını ortaya çıkarmak üzere yapılan çalışmalar kapsamında 57 ve 16 metre uzunluklarında iki hendek açtı. Tereyağına dokunan bir bıçak gibi hassas şekilde, toprağın santimetre santimetre oynatıldığı çalışmalar esnasında çıkan parçalara zarar vermemek



için makededeki kovanın tırnakları çıkartıldı. Egzoz gazı çıkarmayan makinenin son derece düşük olan gürültü seviyesi de sahadaki ekibin birbiri arasında rahat şekilde haberleşmesini sağladı. Ayrıca ağırlık merkezinin iyi bir şekilde dağıtılmış olması, makinenin zemine ve kalıntılara zarar vermesini engelledi.

1 ton çalışma ağırlığındaki E10e, sadece 71 santimetre olan genişliği sayesinde en dar kapılardan geçebiliyor ve emisjonsuz oluşuyla kapalı alanlarda da kullanılabilir. Bakım gerektirmeyen lityum-iyon aküye sahip olan makine, tek şarj ile 4 saat çalışabiliyor. İsteğe bağlı olarak sunulan 400V'luk süper şarj ile yaklaşık iki saat içerisinde yüzde 80 oranına şarj edilebiliyor.

İŞİNİ
BÜYÜRKEN İZLEMEN
NE GÜZELDİR,
İŞ'İ BİLEN BİLİR!



Borusan'dan bu zor günlerde eğitime anlamlı destek

Türkiye'nin Covid-19 ile mücadelesinde toplumsal dayanışmayı güçlü bir şekilde destekleyen Borusan, yeni bir projeyi hayata geçirdi. Askıda Ne Var sosyal girişim platformu ile birlikte başlatılan #AskıdaEğitimVar projesi uzaktan eğitime erişimde zorlanan üniversite öğrencilerini desteklemeyi amaçlıyor.

Proje kapsamında, eğitimlerine kesintisiz devam edebilmeleri için üniversite öğrencilerine bilgisayar, internet paketi, online kitap aboneliği, mentorluk ve online eğitim platformlarına erişim desteği sağlanıyor. Borusan Holding CEO'su Erkan Kafadar ve Borusan'ın üst yönetimi de mentorluk yaparak projeye destek olacak.

Eski bir Osmanlı geleneği olan "askıda ekmek" uygulamasından esinlenerek tasarlanan, ülkemizin

geleceği olan gençlerin kendilerini mümkün olan en iyi şekilde geliştirebilmelerini hedefleyen Askıda Ne Var? sosyal girişimi ile Borusan Holding iş birliği hakkında açıklama yapan Erkan Kafadar şunları söyledi:

"Borusan'ın topluma fayda sağlayan çalışmalarının önemli bir kısmı eğitim alanında yapılıyor. Borusan'ın, sosyal sorumluluğu sürdürülebilirliğin temel bir parçası olarak gören yaklaşımı, Kurucu ve Onursal Başkanı merhum Asım Kocabıyık'ın kuruma kazandırdığı değerlerin ve kültürün doğrudan bir sonucudur. Bu bağlamda grup olarak çocukların ve gençlerin eğitim imkânlarına erişimini desteklemek için uzun yıllardır faaliyet gösteriyoruz. Bugün üniversitelerde fiziksel olarak yapılamayan eğitim çevrimiçi yapılıyor. Oysa birçok öğrencinin uzaktan eğitime devam edebilmek için temel ihtiyaçlar olan internet ve bilgisayara erişimi bulunmuyor. Projeyi bu nedenle hayata geçirdik. İsteyen herkes bu projeye bireysel olarak destek verebilir. Ben bu projeyi destekleyen tüm birey ve kurumlara



teşekkür ediyorum. İnanıyoruz ki bugünleri #BeraberAşacağız."

Askıda Eğitim Var Projesi Bahçeşehir Üniversitesi Sürekli Eğitim Merkezi, Biryudumkitap, Cambly, HP, Microsoft ve Udemy'nin desteği ile gerçekleşiyor. Projeye bireysel olarak destek vermek isteyenler askidanevar.com adresini ziyaret ederek ASKIYA BIRAKMAK sekmesine tıkladıktan sonra kaydını yaptırıp gençlerin eğitime eşit şartlarda erişebilmek için ihtiyaç duydukları malzemeleri askıya bırakabilir.

HİDROMEK, 7'nci kez dünyanın en büyük üreticileri arasında

HİDROMEK, KHL Group tarafından her yıl hazırlanan ve uluslararası arenada en büyük iş hacmine sahip iş makineleri üreticilerinin sıralandığı "Yellow Table" listesinde bir kez daha yerini aldı.

Firmaların yıllık satış cirosuna göre belirlenen listeye giren ilk ve tek Türk şirketi olan HİDROMEK, yedinci kez girdiği listede bu yıl 50'nci sırada yer aldı. Listede yer alan firmaların toplam cirosunun önceki yıla

kıyasla %10 artarak 202,7 milyar dolara ulaştığı belirtiliyor.

Listede bir kez daha yer almaktan duydukları memnuniyeti dile getiren HİDROMEK Genel Müdürü Ahmet Bozkurt şunları söyledi:

"Bu başarıda emeği geçen tüm ekip arkadaşlarımıza, müşterilerimize, bayilerimize, tedarikçilerimize, iş

birliği içinde olduğumuz üniversite ve kuruluşlar ile tüm dostlarımıza teşekkürlerimi sunuyorum. Önümüzdeki yıllarda Yellow Table listesinde daha üst sıralara tırmanmayı hedefliyoruz.

HİDROMEK olarak, AR-GE, tasarım ve üretim gücümüzle, küresel endüstrideki yerimizi sağlamlaştırıyoruz. Bugün 6 kıtada 100'den fazla ülkede makinelerimiz çalışıyor. Bir yandan 80'ın üzerinde ülkeye yayılan bayi ağımızı genişletirken, bir yandan da ürün gamımızı çeşitlendirmeyi; böylece müşterilerimizin taleplerini tek elden karşılamayı temel önceliğimiz olarak belirledik. Bugüne kadar olduğu gibi bundan sonra da iş makineleri sektöründe çalışmalarımızı hızla sürdüreceğiz."

HİDROMEK
bu yıl da
"En"lerin arasında!

Dünyanın en büyük 50 iş makinesi üreticisinin sıralandığı uluslararası "Yellow Table 2020" listesinde!



SUMITOMO Ekskavatörler İle OCAKLARDAKİ STANDARTLARI DEĞİŞTİRDİK

TSM
GLOBAL
Turkey Sumitomo Construction Machinery



Üstün Japon teknolojisi ve ekskavatör uzmanı SUMITOMO tecrübesi ile inanılmaz güç düşük yakıt tüketimi değerleri elde edersiniz.

* Fotoğraflar opsiyonel ekipmanları gösteriyor olabilir.



SUMITOMO
EXCAVATORS / PAVERS

TSM GLOBAL Turkey Makina Sanayi ve Ticaret A.Ş.

İstanbul : 0216 560 20 20
Ankara : 0312 395 88 78

İzmir : 0232 436 63 73
Adana : 0322 433 32 32
Diyarbakır : 0412 255 06 06

Bursa : 0224 443 08 37
Trabzon : 0462 325 87 55

www.tsmglobal.com.tr

Enka Pazarlama tüm kadrosuyla hizmete kesintisiz devam ediyor

50 yıla varan süredir Türkiye'de çıkarılan madenlerde, yapılan yollarda, inşaatlarda, endüstriyel tesislerde, vb. birçok alanda payı olan Enka Pazarlama, sadece ülkemiz değil, tüm dünya için zorlu geçen bu süreçte de müşterilerini yalnız bırakmıyor.

Firmanın İş Makinaları Satış Müdürü Gökhan Büyükkantarcioglu gündemle ilgili sorularımızı yanıtladı.

Koronavirüs salgınına karşı firmanızda aldığınız önlemler nelerdir?

Salgın sürecinde, verdiğimiz hizmetlerin kalitesini korumaya özen gösterirken, virüsün yayılma yollarını da engellemeyi amaçladık. Hizmetlerimizi aksatmayacağımız ancak insan temasını minimuma indirecek nöbetleşe çalışma sistemine geçtik.

Normalde sürekli ofis dışında seyahat halinde olan satış kadromuzdan bu dönemde müşterileri ile iletişimlerini e-posta ve telefon aracılığıyla sürdürmelerini talep ettik. Yapılacak ziyaretlerde müşterilerimizin de toplumsal sorumluluk gereği tedirgin olabileceğini düşünerek bu dönemde ziyaretlerimizi minimuma indirdik.



Servis hizmetlerimizde işlemler hidrolik, elektrik, motor vb. uzmanlık alanlarına haiz ustalarımızın nöbet tarihlerine göre tekrar programlandı ve süreç odaklı yeni bir modele geçtik. Bu sayede müşterilerimizden gelen revizyon ve tamir taleplerine gecikme olmadan daha verimli program yaparak mevcut nöbetleşe iş gücümüz ile yanıt verebilir hale getirdik. Bunları yaparken firmamızın giriş ve çıkışlarında dezenfektan, ateş ölçme ve maske dağıtım gibi tedbirler getirdik. Çalışma alanlarımızda sosyal mesafeyi ayarlayarak virüsün olası bulaşma yollarını azaltmaya çalıştık. Yedek parça kargolarının maksimum hijyen standartlarında gönderilmesi için ek önlemler aldık.

Dış servis ekipleriniz sahada hizmet verirken sosyal izolasyonu nasıl sağlıyorlar?

Sahada hizmet verirken sosyal mesafe ve izolasyona uyum sağlamak için öncelikli olarak servis ekiplerimizi tek kişi olarak göndermeye özen gösteriyoruz. Bu dönemde evlerinden çalışan servis mühendislerimiz, uzaktan makine takip sistemimizi kullanarak arızanın tespit edilmesinde ve giderilmesinde sahadaki servis teknisyenlerimize sürekli destek

sağlıyorlar. Bu sayede sahada beraber çalışan ekip kadar verim elde edebiliyoruz. İlave teknik ekipman ve test cihazlarına da daha az ihtiyaç kalıyor.

Bu süreçte ekibimize sürekli bilgilendirmeler yapıyor ve her gün tek kullanımlık eldiven, maske, yüz siperliği ve el dezenfektanı sağlıyor. Sahadaki servis hizmeti sırasında operatör ve formen gibi müşteri personeli ile gerektiği kadar minimum temas sağlanmakta ve sosyal mesafe kuralına titizlikle uyulmaktadır. Hijyen kurallarına uygun olarak hazırlanmış kumanyalar tedarik ediliyor. Aynı aracı yalnızca bir teknisyenin kullanması sağlanıyor.

Bu zorlu süreç iş makineleri sektörünü nasıl etkiliyor?

İş makineleri sektörü, hayatın diğer bütün dinamikleri gibi bu süreçten oldukça fazla etkileniyor. Bununla birlikte birçok projede çalışmalar devam ediyor. Termik santraller, Çanakkale köprüsü ve bağlantı yolları, hızlı tren çalışmaları, İstanbul'daki metrolar ve yeni havalimanı bağlantı metrosunu bunlar arasında sayabiliriz. Çin'de hayatın artık normale dönmesi ile madencilik sektöründe de bir hareketlenme olacaktır. Bütün bunların haziran ayı gibi ülkemizde hayatın normale dönmesi ile sektörümüzün de hızlı bir şekilde hareketlenmesini bekliyoruz.

Geleceğe dair beklentileriniz nedir?

Bütün bu süreç geçecek ve sektör eski hareketliliğine dönecektir. ENKA Pazarlama olarak gerek salgın esnasında gerek sonrasında iş ortaklarımızın, müşterilerimizin yanında olmaya devam ediyoruz ve edeceğiz. Tüm kadromuz, ekiplerimiz eksiksiz ve tam olarak hizmete hazırdır.



SİZ NEREDEYSENİZ BİZ ORADAYIZ!

Common Rail motor teknolojisinin yüksek performansı ile düşük yakıt tüketimi sunan New Holland yerli üretim kazıcı yükleyiciler, Türkiye'nin dört bir yanında hizmet veren geniş bayi ağıyla sahalara indi.



Hazır beton kullanımını Nisan ayında ciddi oranda azaldı

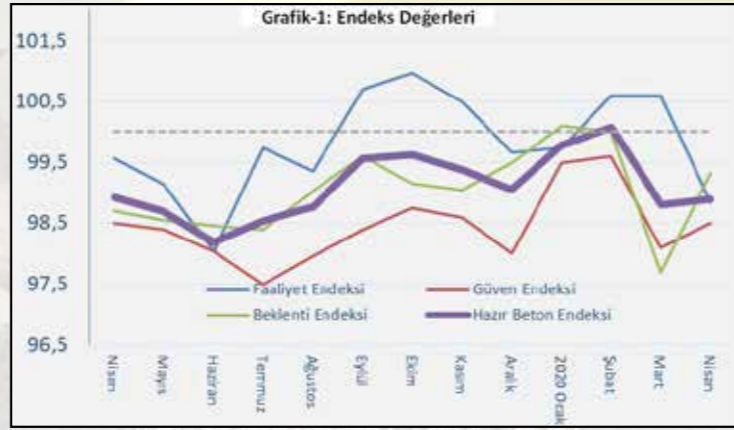
Türkiye Hazır Beton Birliği (THBB) tarafından açıklanan "Hazır Beton Endeksi" 2020 Nisan Ayı Raporu'na göre nisan ayında, bir önceki aya göre sektör genelinde ciddi bir üretim azalışı yaşandı. Üretimdeki azalma, korona virüsü pandemisi nedeniyle bazı inşaatların faaliyetlerini durdurmuş olmasının yanı sıra devam eden inşaatlarda sokağa çıkma kısıtlamaları nedeniyle hafta sonları beton dökümü yapılamamasından kaynaklandı.

İnşaat sektöründeki ve bağlantılı imalat ve hizmet sektörlerindeki mevcut durumu ve beklenen gelişmeleri ortaya koyan endekse göre Nisan ayında faaliyette ciddi bir daralma meydana geldi. Beklenti Endeksi, mart ayındaki tarihi dip değerinden sonra normalleşmeye dönen takvim ile birlikte yükseliş gösterdi. Buna rağmen sektörün

güveni düşük kalmaya devam etti.

Önceki yılın aynı ayına göre Beklenti Endeksi'nde ciddi bir artış söz konusu oldu. Özellikle son açıklanan normalleşme takvimi ile birlikte ekonomi genelinde bir toparlanmanın başlayacağına ilişkin umut, Beklenti Endeksi'ni yukarı çekti. Bu beklentiye karşılık faaliyette önemli bir daralma meydana geldi. Nisan ayında, bir önceki aya göre sektör genelinde ciddi bir üretim azalması yaşandı. Sektörün güveninin diğer bütün endekslerden daha düşük olması, inşaat sektörünün kırılganlığının net bir göstergesi olduğu vurgulanıyor.

Sektörün durumuyla ilgili değerlendirmede bulunan Avrupa Hazır Beton Birliği (ERMCO) ve THBB Yönetim Kurulu Başkanı Yavuz Işık, Merkez Bankasının mart ayı verilerine göre en düşük üçüncü



kapasite kullanım oranına sahip olan hazır beton sektöründeki daralmanın nisan ayı itibarıyla netleştiğine dikkat çekerek, "Hem çimentonun hem de hazır betonun kapasite kullanım oranlarında nisan ayında hem bir önceki aya göre hem de geçen yılın aynı ayına göre gerileme yaşanmıştır. Son 6 çeyrekte daralan inşaat sektörüne girdi sağlayan hazır beton da bu tablonun dışında kalmamış ve Korona virüsü pandemisi öncesi dönemdeki son 18 ay boyunca süregelen bir geriye gidişe maruz kalmıştır. Bu pandemi ile birlikte sektörün kan kaybının hızlandığı görülmektedir." dedi.

Modern Hasankeyf hayata kavuştu

Ilısu Barajı ve HES Projesi kapsamında bölgede gerçekleştirilen yeniden yerleşim çalışmaları kapsamında inşa edilen konutlar ve yaşam alanları hizmete sunuldu. Çalışmalar neticesinde, çarpık kentleşmenin hâkim olduğu eski yerleşim yerlerinin yerine modern altyapıya sahip ve birçok yönüyle örnek teşkil edecek yeni yerleşim yerleri kuruldu. Mevcut Hasankeyf ilçesinin yerleşim alanı 50,82 hektar iken, yeniden yerleşim çalışmaları büyük ölçüde tamamlanan Yeni Hasankeyf'in yerleşim alanı 6 kat artarak 294,86 hektara çıktı. Yeni Hasankeyf'te hem konutlar hem de kamu binaları bölgesel mimari esas alınarak inşa edildi.



Yeni Hasankeyf yerleşiminde; Hükümet Konağı, Belediye Hizmet Binası, İlçe Emniyet Amirliği, PTT Hizmet Binası, cami, 58 adet örnek konut, 24 derslikli ilköğretim okulu, ticaret merkezi (11 dükkan), arıtma tesisi (5000 kişilik), 24 derslikli yatılı bölge okulu ve 200 kişilik pansiyon, Turizm Otelcilik Yüksek Okulu ve Uygulama Oteli, Kültür Park - Müze, 24 derslikli ortaöğretim okulu, 25 yataklı entegre hastane, İlçe Jandarma Komutanlığı, kapalı spor salonu, ilçe kütüphanesi, Tarım ve Orman İlçe Müdürlüğü hizmet binası, Kültürel Yarımada bağlantı köprüsü, Kültür Aksı Ticaret Merkezi (126 dükkan), Kaymakamlık

Resmi Konutu, mevcut mezarların nakli ve 45 adet dükkanın inşaat çalışmaları tamamlandı. Batman Üniversitesi ile yapılan iş birliği neticesinde Yeni Hasankeyf'e Turizm Otelcilik Yüksek Okulu ve Uygulama Oteli inşa edildi. Eğitime başlayan

yüksekokuldan mezun olan öğrencilerin bölge turizmine büyük katkı sağlaması bekleniyor. Diğer taraftan daha önce standardı çok düşük olan ve araçların zorlukla geçtiği Midyat- Dargeçit yolu baraj inşaatı kapsamında 52 km ulaşım yolu ile Dicle Nehri üzerine 250 m uzunluğunda köprü yapılmıştır. Proje için 2008 tarihinde imzalanan protokoller uyarınca Devlet Su İşleri Genel Müdürlüğü tarafından yıllar içerisinde toplamda 550 milyon 404 bin TL yeniden yerleşim ödeneği, Toplu Konut İdaresi Başkanlığı'na (TOKİ) aktarıldı.

400 Serisi Motorlar

0.5 - 2.2 litre
2,3 ve 4 silindirli
8.2 - 49.3kW (10.7 - 66hp)

Kompakt ötesi Küresel motor

POWER TK

Perkins Türkiye Distribütörü

444 69 63
www.powerk.com.tr

Perkins®

KUSURSUZ ÇALIŞAN HER MAKİNENİN KALBINDE

f powertkperkins

in power-uk



1915 Çanakkale Köprüsü'nde ayakların inşaatı tamamlandı

Planlanan 18 Mart 2022 tarihinde tamamlandığında dünyanın en geniş açıklıklı asma köprüsü unvanına sahip olacak olan 1915Çanakkale Köprüsü'nde, son kule bloklarının da yerleştirilmesiyle ayakların inşaatı tamamlanmış oldu.

T.C. Ulaştırma ve Altyapı Bakanlığı Karayolları Genel Müdürlüğü (KGM) tarafından Yap-İşlet-Devret (YİD) modeliyle ihale edilen ve inşaat çalışmaları Daelim, Limak, SK&EC ve Yapı Merkezi ortaklığı tarafından yürütülen 1915Çanakkale Köprüsü'nün ayakları son blokların yerleştirilmesiyle tamamlandı.

16 Mayıs 2020 tarihinde Çanakkale'de düzenlenen törene, Cumhurbaşkanı Recep Tayyip Erdoğan video konferans yöntemiyle katıldı. Törene, T.C. Ulaştırma ve Altyapı Bakanı Adil Karaismailoğlu ile birlikte proje ortaklarını temsil eden Limak Holding Yönetim Kurulu Başkanı Nihat Özdemir, Limak Yatırım Yönetim Kurulu Başkanı Ebru Özdemir, Yapı Merkezi Yönetim Kurulu Başkanı Başar Arıoğlu ve Yapı Merkezi Genel Müdürü Sami Özge Arıoğlu da katıldı.

Avrupa ile Türkiye'nin batı ve güney bölgeleri arasında doğrudan bağlantı olacak 1915Çanakkale ÇOK A.Ş. Yönetim Kurulu adına söz alan Yapı Merkezi Yönetim Kurulu Başkanı Başar Arıoğlu, projenin sadece Türkiye'de değil uluslararası alanda da takdir topladığına ve henüz tamamlanmadan pek çok ödül kazandığına dikkat çekti.



Projenin faydalarını özetleyen Arıoğlu; "1915Çanakkale Köprüsü ve Otoyolu Projesi, Avrupa ile Türkiye'nin batı ve güney bölgeleri arasında doğrudan bağlantı olacak ve bu bölgelerde gelişmeyi hızlandıracak. 'Bir Kuşak Bir Yol Projesi' kapsamında, Türkiye'nin öncülük ettiği 'Orta Koridor' girişiminin bir parçası olarak, Pekin'den Londra'ya kesintisiz bir ticaret yolu oluşturma hedefine doğrudan katkı sunacak. Trakya ve Batı Anadolu'daki sanayi, ticaret ve hizmet

sektörleri ivme kazanacak. Projenin sunacağı daha hızlı ve daha düşük maliyetli yük taşımacılığı avantajı bu bölgelerin sadece ekonomik faaliyetlerini değil, sosyal bağlarını da güçlendirecek. Böylece Çanakkale, şanlı tarihine ve 21. Yüzyıl'a yaraşır dev bir esere kavuşacak" dedi.



MAKİNEİNİZİ · BÜTÇENİZİ · İŞİNİZİ
KORUYORUZ



YEDEK PARÇA GARANTİSİ



Ascendum Makina uygun fiyatlara sahip orijinal yedek parçalarla bütçenizi korurken, makinanızın ilk günkü gibi yüksek performanslı ve dayanıklı kalmasını sağlar. Böylece makinanızın **işte kalma süresi uzarken, işletme maliyetleriniz en aza iner.**

Volvo Construction Equipment
Building Tomorrow



Hasel, Hyundai İş Makinelerinin Türkiye distribütörü oldu

Türkiye pazarının önemli oyuncularında yer almakla birlikte bir süredir temsil edilmeyen Hyundai İş Makinelerinin yeni distribütörü Hasel İş Makinaları A.Ş. oldu.

Hyundai firmasından konuyla ilgili olarak yapılan açıklamada, Türkiye'nin ilk 500 kuruluşu arasında yer alan Hasel'in, iş ve istif makineleri alanında önemli bir tecrübe ve altyapıya sahip olduğu vurgulandı.



Hyundai İş Makineleri Denizaşırı Satışlar Takım Lideri Kim Byung-soo, yapılan kapsamlı bayilik anlaşmasının Hyundai'nin Türkiye pazarında yeniden güçlü şekilde yer almasını sağlayacağını belirterek, "Türkiye'deki pazar hali hazırda oldukça durgun. Bununla birlikte ilk yılımız olmasına rağmen 80 ila 100 adet makine satışı hedefliyoruz. Önümüzdeki 2-3 yıl

içerisinde ise pazar payımızın %8-10 mertebelerine ulaşmasını ümit ediyoruz." dedi.

Atilla Köksal liderliğindeki Hasel İş Makinaları A.Ş.'nin ilk aşamada sipariş ettiği 2 milyon dolarlık yeni Hyundai iş makinelerinin, temmuz ayından itibaren Türkiye'ye ulaşması bekleniyor.

Borusan Cat'in online satış kanalı parts.cat.com ile yedek parçalar kapıda

Caterpillar iş makinesi sahipleri, Borusan Cat'in hızlı ve güvenli online satış kanalı Parts.Cat.Com web sayfası üzerinden sipariş edecekleri yedek parçaları istedikleri adrese ve ücretsiz kargo seçeneğiyle, dışarı çıkmak zorunda kalmadan teslim alabilecek.

İş makineleri sektörünün lider kuruluşu Borusan Cat, yenilikçi hizmetleriyle müşterilerinin ihtiyaçlarını karşılamaya ve iş devamlılığını sağlamaya devam ediyor. Caterpillar tarafından onaylı tek online alışveriş platformu Parts.Cat.Com'dan hem yedek parçalar hakkında bilgi alınabiliyor hem de online sipariş verilebiliyor. Böylelikle, Caterpillar makineleri kullanan ve web sitesine üye olan Borusan Cat müşterileri, online yedek parça stoklarını; güvenli, pratik ve hızlı sipariş imkânı ile istenilen adrese ücretsiz teslimat ile alabiliyor.

Müşterinin işine değer katan avantajlar

İnternet bağlantısı olan tüm cihazlardan, her an ulaşılabilir olan Parts.Cat.Com sitesinde mesai saati sınırı olmadan online teklif almak ve online sipariş vermek mümkün olacak. Web sitesinde parçaların fotoğrafları ve teknik özellikleri kolayca

görüntülenebiliyor. Kişisel hassas verilerin değeri korunarak, her müşteriye özel yetki tanımlıyor ve geçmiş sipariş bilgileri ile fiyat ve anlık stok bilgileri paylaşıyor. Müşteriler, kendi makinelerinin teknik bilgilerine ulaşabiliyor. Mesai saatleri dışında da dilendiği an parça siparişleri paylaşabiliyor.

Sitede 1,4 milyondan fazla Caterpillar yedek parçasının fiyat ve stok bilgileri anlık olarak sorgulanabiliyor ve makinelerin parça kataloglarına kolayca ulaşarak, teknik bilgi sistemi (SIS) ile parça numaraları tespit edilebiliyor. Parçanın makineye uygunluğunun kontrolü ile doğru parça numarası belirleniyor.



Yapılan siparişler Borusan Cat müşteri merkezlerinden teslim alınabildiği gibi müşterilerin şantiye adreslerine doğrudan sevki yapılıyor. Gönderilen otomatik bilgilendirme mailleri ile sipariş bilgilerinin arşivlenmesi mümkün oluyor. Ayrıca dönemsel olarak kampanyaya giren yedek parçalar, Parts.Cat.Com siparişlerinde de kampanyalı fiyatlardan alınabiliyor. Ayrıntılı bilgi için <https://parts.cat.com/tr/borusanmakina>



facebook.com/MaatsMakina

PERFORMANS GÜVENİLİRLİK KOLAYLIK MANITOU'DUR

Önceliğiniz işinizi en verimli şekilde yapmak
Manitou'nun çözümü : yüksek üretkenlik
ve düşük işletme maliyeti sunmak üzere
tasarlanmış son derece sağlam ve
kalitesi kanıtlanmış bir Telahandler.

Manitou, çalışma hayatınızı kolaylaştıran
akıllı seçim !



www.maats-manitou.com

MANITOU
HANDLING YOUR WORLD

Yusufeli Barajı inşaatı üst seviye önlemlerle devam ediyor



Artvin'de, 410 kilometre uzunluğundaki Çoruh Nehri üzerinde yapımı Limak İnşaat tarafından üstlenilen ve tamamlandığında 275 metrelik gövdesi ile Türkiye'nin en yüksek, dünyanın ise üçüncüsü olacak Yusufeli Barajı ve HES Projesi inşaat çalışmaları, en yüksek seviyede koronavirüs tedbirleri altında hız kesmeden devam ediyor. Giriş çıkışların kapatıldığı şantiyede çalışan 4 bin 500 personel, şantiye içinde hazırlanan yaşam alanlarında konaklamaya başladı.

Alınan önlemler hakkında bilgi veren Yusufeli Barajı Proje Müdürü Feridun Ünsal, baraj inşaatında 202 metre gövde yüksekliğine ulaştıklarını belirterek, "Pandemi ilan edilen koronavirüsten etkilenmemek için baraj inşaatında çalışan personelimiz şantiyede ikamet ediyor. Böylece dışarıyla olan teması komple iptal ettik. Ayrıca gerekli tüm tedbirleri almış durumdayız. Çalışmalarımız tüm hızıyla devam ediyor" dedi.

Tamamlanma oranı yüzde 78'e ulaştı

275 metre gövde yüksekliği ile Türkiye'nin en yüksek, dünyanın ise çift eğrilikli ince kemer baraj tipi kategorisinde üçüncü en yüksek barajı olacak Yusufeli Barajı'nda, 558 megavat kurulu güce sahip santralla 650 bin nüfuslu bir şehrin

elektrik ihtiyacı karşılanabilecek. Türkiye'nin kendi öz kaynakları ile tamamı Türk mühendisler tarafından inşa edilen bu dev baraj projesinde, 202 metre gövde yüksekliğe ulaşıldı. 2 milyar 130 milyon metreküp su depolanacak ve 2,5 milyar liraya mal olması planlanan projeye günlük 3 milyon TL elektrik enerjisi geliri elde edilecek. Projenin 2021 yılında devreye girmesi planlanıyor.

Baraj inşaatında 440 metre temel kotundan başlanarak 715 metre kotuna yükselecek olan 275 metrelik gövde inşa edilecek. Gövde yüksekliği 100 katlı bir gökdelene eş değer olacak Yusufeli Barajı'nda, Artvin'den Edirne'ye 13 metre platform genişliğinde beton yol veya 120 metrekarelik 60 bin adet konutun inşa edilebileceği 4 milyon metreküp beton kullanılacak. Tamamlandığında 275 metre gövde yüksekliğine ulaşacak olan baraj yüzde 78 tamamlanma oranıyla 202 metre gövde yüksekliğine ulaştı.



İş Sağlığı ve Güvenliği Risk Değerlendirmesi 2

Tehlikeler tanımlanırken; işyerindeki tüm bina ve bölümler, yapılan işler, üretim süreçleri, kullanılan makine, iş ekipmanı ve el aletleri, kullanılan malzemeler, kullanılan kimyasallar, çalışanların tecrübe durumu ve İSG ile ilgili görüşleri, özel politika gerektiren çalışanların durumu, iş kazası ve meslek hastalığı kayıtları, ramak kala olay kayıtları, iş hijyeni ölçüm sonuçları, periyodik bakım ve muayene raporları, acil durum süreçleri, patlamadan korunma dokümanı gibi bilgilerin tamamı toplanır ve analiz edilir.



Kısaca; ölüme, hastalığa, yaralanmaya, hasara veya diğer kayıplara sebebiyet verebilecek tüm istenmeyen olaylar tanımlanır. Ayrıca alt işverenler veya dışarıdan hizmet almayı gerektiren durumlarda meydana gelebilecek tehlikeler ve süreçlerde belirlenir.

Risk değerlendirme ekibi tarafından mevzuat hükümlerine dikkat edilerek risk değerlendirme raporu hazırlanır ve risk değerlendirme tablosu ile riskler ve alınması gereken önlemler belirlenir.

Mevzuat risk değerlendirmesini ekip işi olarak görmekte ve hazırlanması için herkese sorumluluk vermektedir. Ne yazık ki uygulamada bu sorumluluk sadece iş güvenliği uzmanına verilmiş ve diğer sorumlular sadece imzalayan konumuna gelmiştir. Çoğu zaman işveren imzadan bile imtina etmekte ve hazırlanan raporu incelememektedir. Bu şekilde olması hem risklerin hızlı bir şekilde giderilememesine hem de yeni risklerin veya mevcut risklerin görülememesine neden olmaktadır.

Bu nedenle özellikle işverenler ile sözleşme yaparken onlara yükümlülüklerini detaylı bir şekilde anlatmak ve ancak birlikte çalışarak İSG'nin var olabileceğini söylemek çok önemlidir. Bu konuda sözleşme yapanların, iş yeri hekimlerinin ve yöneticilerin, iş güvenliği uzmanlarına destek olması ve risk değerlendirme konusundaki yükü tek başına uzmana bırakmaması gerekmektedir.

Tuba GÜLAP POLAT
B Sınıfı İş Güvenliği Uzmanı



ÖZEL MOTOR UYGULAMALARINDA ÇÖZÜM ORTAĞINIZ

YOUSU GROUP OTOMOTİV TİC. LTD. ŞTİ.
Sarıy Mahallesi Sarıy Caddesi No: 56 347 66, Ömeriye - İstanbul
Tel : +90 21 6 685 75 00 - Faks : +90 21 6 459 59 72

YOUSU
OTOMOTİV
PULSAR
MOTOR



HIDROMEK Yönetim Kurulu Başkan Yardımcısı ve Genel Müdürü

Ahmet Bozkurt:

“Kurduğumuz günden beri iş odağımız değişmedi. 42 yıldır iş makinesi üretiyoruz”



Makine yüksek mühendisi Hasan Basri Bozkurt tarafından 1 Mayıs 1978 yılında Ankara’da kurulan ve faaliyetlerine tarım traktörleri için ataşman üretimiyle başlayan HIDROMEK, kuruluşunun 42’nci yıl dönümünü kutluyor.

Küresel iş makinesi sektörünün Türkiye’den doğan öncü markalarından HIDROMEK, kurulduğu günden bu yana yatırımlarının tamamını kendi öz sermayesi ile hayata geçiriyor. Ar-Ge, tasarım ve inovasyon ile ürün gamını her geçen gün genişleten firma, 6 kıtaya yayılan ihracat ağıyla iş makineleri sektörüne yön vermeye devam ediyor.

HIDROMEK Yönetim Kurulu Başkan Yardımcısı ve Genel Müdürü Ahmet Bozkurt ile kuruluş günlerinden geleceğe uzanan, dergimize özel bir röportaj gerçekleştirdik.

HIDROMEK’in 42’nci kuruluş yıl dönümünü kutlarız. O günlere dönecek olursak, Rahmetli Hasan Basri Bozkurt’u bu yatırıma motive eden koşullar, hayalleri ve hedefleri nelerdi?

Öncelikle Forum Makina Dergisi’ne bu özel röportaj için çok teşekkür ederim. HIDROMEK olarak bu yıl kuruluşumuzun 42’nci yıl dönümünü kutluyoruz.

Kurucumuz rahmetli Hasan Basri Bozkurt, çocukluğundan beri makinelere ilgi duymış. Teknik lisede okuduktan sonra 18 yaşındayken Karayolları Genel Müdürlüğü’nde (KGM) işçi olarak çalışmaya başlayan Hasan Bey, sonrasında mühendis olmaya karar vermiş. KGM bursuyla eğitimine devam ederek İstanbul Yıldız Teknik Üniversitesi Makine Mühendisliği Bölümü’nden mezun olan Hasan Bey, yüksek lisansını da aynı bölümde tamamladıktan sonra KGM’ye mühendis olarak dönmüş ve KGM 4’üncü Bölge’de Şef olmuş. 1974 yılında Kıbrıs Barış Harekatı’ndan sonra, Türkiye’nin maruz kaldığı ambargo nedeniyle makinelerin parçaları bulunamaz olunca faaliyetler durma noktasına gelmiş. İşte, HIDROMEK’in kuruluş hikayesi de aslında böyle başlıyor.

O dönem ihtiyaçları olan ve ambargo sebebiyle yurt dışından temin edilemeyen iş makineleri parçalarını Hasan Bey ve iş arkadaşları KGM bünyesinde kendileri üretmeye başlamışlar. İş makinelerine olan ilgisi giderek artan ve her zaman içinde kendi işini kurma isteği olan Hasan Bey, Sıteler’de kendi atölyesini kurmuş. Başlangıçta tarım traktörlerine yükleyici ve kanal kazıcı ataşmanı üreterek tarım makinelerini iş makinesine çeviriyorlarmış. Zamanla iş makinesi tasarımı ve üretimi konusunda kendilerini geliştirmişler.

“Hasan Bey iş makinesi sektöründen başka bir alanda çalışmayı hiçbir zaman düşünmedi”

Hasan Bey’in en büyük motivasyon kaynağı işine olan sevgisiydi. İş makinesi sektöründen başka bir alanda çalışmayı hiçbir zaman düşünmedi. Tüm enerjisini bu alana verdi ve çok çalıştı. Kendisini geliştirmeye, azimli olmaya ve üretmeye önem verirdi. Başarma arzusu çok kuvvetliydi. Empati kurmak, şeffaf olmak, iş ahlakına ve toplumsal kurallara sahip çıkmak, kanuni nizamla uymak ve emeğe saygı duymak olmazsa olmazlarıydı. Ekip arkadaşlarına çok değer verirdi. Eğitimi ve üretimi ülkemizin ilacı, kurtuluş reçetesi olarak görürdü.

Şirketimizin Kurucusu Hasan Basri Bozkurt’u saygı, rahmet ve minnetle anıyorum. Bizler, her zaman onun değerleri ışığında çalışmaya devam edeceğiz.

Geçen yıllar içerisinde şirketinizin kilometre taşları ve en önemli başarıları neler oldu?

HIDROMEK olarak kurulduğumuz günden beri iş odağımızı değiştirmeden iş makinesi üretiyoruz. Hem şirketimizin hem de sektörün gelişimine katkı sağlamak amacıyla çalışmalarımızı sürdürüyoruz. İlk olarak 1989 yılında Türkiye’nin ilk orijinal iş makinesi HMK 80 Serisi kazıcı yükleyiciyi tasarlayıp üreterek piyasaya



sunduk. 2 yıl sonra, dünyada dört tekerden direksiyon kumanda uygulaması yapılan ilk kazıcı yükleyici olan HMK 100 Serisinin üretimine başladık.

Zamanla üretim için daha geniş bir tesise ihtiyaç duyduğumuza karar verdik ve 1996 yılında Ankara 1’inci OSB’de yer alan tesisimizi kurduk. 1999 yılında Tunus’a ilk ihracatımızı gerçekleştirdik ve yurt dışına adım attık. Tunus, ilerleyen yıllarda bizim kazıcı yükleyici ile pazar lideri olduğumuz ilk ülke oldu. 2001’de İzmir Ege Serbest Bölgesi’ndeki üretim tesisimizi kurduk. Serbest Bölge’nin sağladığı avantajlarla ihracatımız ilerleyen dönemlerde daha da arttı.

Ürün gamımızı genişleterek müşterilerimizin taleplerini tek elden karşılama hedefimiz doğrultusunda 2002 ve 2003 yıllarında sırasıyla paletli ve lastikli ekskavatör üretmeye başladık.

2006 yılında devlet destekli markalaşma programı Turquality’e sektörün ilk firması olarak kabul edildik. 1 yıl sonra İspanya’nın Barcelona şehrinde ilk yurt dışı satış ve satış sonrası hizmet merkezimiz olan HIDROMEK WEST’i kurduk. Böylece, Avrupa’daki faaliyetlerimiz ivme kazandı.

“1989 yılında Türkiye’nin ilk orijinal iş makinesi HMK 80 Serisi kazıcı yükleyiciyi tasarlayıp üreterek piyasaya sunduk”

2008 yılında Maestro Serisi kazıcı yükleyicilerimiz ile bugün sayıları 20’ye ulaşan tasarım ödüllerimizin ilkinin; ‘Design Turkey Üstün Tasarım Ödülü’nü kazandık. 2009 yılında, kazıcı yükleyici satışlarında Türkiye’de ilk kez pazar lideri olduk. 2011 yılından itibaren, tasarladığımız iş makinelerimizi kendi kurumsal rengimizle üretmeye başladık ve siyah-beyaz GEN Serisi ekskavatörlerimizi pazara sunduk. Bu ürünlerimiz ile uluslararası alanda prestije sahip, yurt dışından aldığımız ilk tasarım ödülü olan Alman ‘IF Product Design Award 2012 Ödülü’nü kazandık. Aynı yıl Türkiye’nin en büyük tonajlı ekskavatörü HMK 540 LC HD’yi ürettik ve aynı zamanda hidrolik ekskavatör satışlarında Türkiye’de pazar lideri unvanını kazandık.





2013 yılı global ölçekte ilklerimizden ve yatırımlarımızın devam ettiği bir yıl oldu. Dünyanın en büyük iş makinesi üreticilerinin sıralandığı Yellow Table listesine giren ilk ve tek Türk makine üreticisi olduk. Sonraki yıllarda da bu listede yer almaya devam ettik.

“Yaklaşık 1,4 milyon m² alanda HİDROMEK Üretim Üssü'nün inşaatına başladık”

Yurt dışında varlığımızı güçlendirecek yatırımlarımızı 2013 yılında da sürdürdük. Mitsubishi Heavy Industries ile imzaladığımız anlaşmayla Mitsubishi'nin Tayland'daki motor greyder üretim tesisi ile tüm tasarım, üretim, know-how teknolojisini satın alarak Tayland'da HİDROMEK Construction Equipment Thailand (HCE) şirketini kurduk. Tayland'daki bu ofisimiz motor greyder üretiminin yanı sıra, Uzak Doğu bölgesindeki satış ve satış sonrası hizmetlerden de sorumlu olarak faaliyetlerini sürdürüyor. Aynı yıl, Rusya, Krasnodar'da yurt dışı satış ve satış sonrası hizmet merkezimiz HİDROMEK RUS'u kurduk.

Yurt içinde ise ASO 1'inci OSB'de yaklaşık 1,4 milyon m² alanda HİDROMEK Üretim Üssü'nün inşaatına başladık. Üretim gücümüzü inovasyon ve AR-GE'yle birleştirmek amacıyla, 2014 yılında, Türkiye'nin 157'nci, sektörün ilk AR-GE Merkezi'ni hayata geçirdik. 2016 yılında Japonya'daki yurt dışı satış ve satış sonrası hizmet merkezimiz HİDROMEK JAPAN'ı kurduk.

Ürün gamımızı genişletmeye devam ettik. 2017 yılında HMK 640 WL lastikli yükleyiciyi ürün gamımıza ekledik. Greyder üretimimize Tayland'ın yanı sıra Türkiye'de de başladık ve kendimizin geliştirdiği HMK 600 MG motor greyderimizi pazara sunduk. 2018 yılında toprak silindiri üretimine başladık. Ayrıca, HİDROMEK Üretim Üssü'nde komponent fabrikasını faaliyete geçirdik. Bu sayede, daha önce ithal ettiğimiz şanzıman, aks, hidrolik redüktör ve hidrolik silindir gibi ana komponentleri büyük ölçüde kendi bünyemizde üretmeye başladık.

Türkiye'nin sayılı taşıt tasarım stüdyolarından HİDROMEK Tasarım Stüdyomuz ile iş makinesi tasarımı konusunda fark yaratmaya gayret ediyoruz. Özgün tasarımlarımız bize, IF Design Award, German Design Award, Red Dot Best of The

Best, Good Design, Automotive Brand Contest gibi dünya çapında prestije sahip 20 ödül kazandırdı. 2019 yılında yüzde 100 elektrikli akıllı ve çevre dostu HICON 7W'yi geliştirdik.

Bugüne geldiğimizde ise, İMDER (Türkiye İş Makinaları Distribütörleri ve İmalatçıları Birliği) verilerine göre Türkiye'de son 11 yıldır kazıcı yükleyici, son 8 yıldır hidrolik ekskavatör ve son 2 yıldır motor greyder pazarında satış liderliğimizi sürdürüyoruz.

En çok tedirgin olduğunuz, sizi uykusuz bırakan dönemler hangileriydi?

Öncelikle belirlemek isterim ki; 42 yıldır her durumda iyimser olmak şirket kültürümüzün bir parçası oldu. Olumsuz bir durumla karşılaşsak bile karamsarlık yaşamadan yolumuza devam ettik.

“Biz kazandığımız her kuruşu yatırıma harcıyoruz”

Biz kazandığımız her kuruşu yatırıma harcıyoruz. Yatırımlarımızı hep öz sermaye ile yapıyoruz. Ancak bazı yatırım dönemlerimizde krizle karşılaştığımız durumlar oldu. Örneğin, 1994 yılında fabrikamızın yatırımıyla ilgilenirken ekonomik kriz yaşandı. Önce bir şaşkınlık yaşadık. Sonrasında ise bu krizin geçici olduğuna ve kriz geçtiği gün hazır olabilmek için üretime ve yatırıma devam etmemiz gerektiğine karar verdik. İlerleyen dönemlerde de zorluklarla karşılaşsak da yatırıma ve üretime hep devam ettik. Yatırımlarımızı hep kendi gücümüzle yaptık. Hiçbir zaman karamsarlığa kapılmadık.



İş makineleri sektörünün geleceğini nasıl görüyorsunuz?

Aslında makine sektörünün başlangıcı yaklaşık 300 bin yıl öncesine, ilkel insanların kullandığı el baltasına dayanıyor. O dönemlerde insanlar beden gücünün yetmediği noktada kendilerine yardımcı olacak el aletleri geliştirmeye başlamışlar ve bu şekilde makineleşmenin ilk adımlarını atmışlar. Yaşamın gereklilikleri ile doğan ve uzun yıllardan beri hayatımızda olan makineler, insanlık var oldukça kullanılmaya ve günün ihtiyaç ve şartlarına uygun bir şekilde gelişmeye devam ediyor. Günümüzde hayatın her alanında işin çözümü için üretilmiş daha uzman makineler görüyoruz. Bu makineler ilerleyen teknoloji ile birlikte çevreye daha duyarlı, daha akıllı ve daha vasıflı, daha teknolojik ve uzmanlaşmış makineler olmaya devam edecekler.

“İş makinelerinin dijitalleşme ve Endüstri 4.0 etkisinde gelişeceğine inanıyoruz”

Örneğin konfigürasyon anlamında eskiden “Levyeli” dediğimiz mekanik kollarla ve kablo bağlantılar ile kontrol edilen makineler yerini artık büyük ölçüde joystick ile kontrol edilebilen elektronik makinelere bıraktı. Birçok üründe olduğu gibi iş makinelerinde de elektronik donanım ve yazılım kullanımının hızla arttığını görüyoruz. Elektrikli iş makineleri geliştiriliyor, otonom teknolojiler üzerine çalışmalar yapılıyor. Bu çalışmaların daha da gelişeceğini söylemek mümkün.

Artan teknoloji ve dijitalleşme üretim tesislerini ve üretim sürecini de olumlu etkiliyor. Günümüzde üretim süreci ve üretim tezgahları ürün kalitesinin, özellik ve nitelik bakımından otomatik olarak ölçümlendiği ve bu ölçüm sonucuna göre düzeltme ve geri beslemesinin otomatik olarak uygulandığı bir iletişim sistemi içerisinde çalışıyor.

Bilgisayar ortamında ürünler daha üretilmeden neredeyse tamamen doğrulanıyor, dayanıklılık testleri yapılabiliyor. Ürünün performansı hakkında fikir sahibi olunabiliyor. Bu şekilde üstün teknolojinin kullanıldığı tasarım ve üretim süreci; daha üretken, daha güçlü, daha dayanıklı ve daha iyi performans gösteren makinelerin üretilmesini sağlıyor. Gelecekte de iş makinelerinin dijitalleşme ve Endüstri 4.0 etkisinde gelişeceğine inanıyoruz.

Siz HİDROMEK olarak bu geleceğe nasıl hazırlanıyorsunuz? Hedefleriniz nelerdir?

Her zaman teknolojiye yatırım yapan şirketimiz, bu anlamda teknoloji ile iç içe. Kuruluşumuzdan bu yana endüstriyel tasarım ve AR-GE'ye büyük önem veriyoruz. İkinci AR-GE merkezimizi 2018 yılında açtık. Üretim sürecimizde iş sahamızdaki tüm modern üretim teknolojilerini takip edip, uygulamaya alıyoruz. Hem kaizen





metodolojisini hem de üretim teknolojilerinde otomasyon teknolojilerini uygulayarak verimlilik hedefliyoruz.

Firmamızda, üretimimizin her aşamasında en ileri teknolojileri kullanıyoruz. Üstün teknolojiyle donatılan üretim tesislerimizi endüstri 4.0 paralelinde güçlendiriyoruz. Bir makinenin üretimine geçmeden önce, bilgisayar ortamında simülasyonla modellemesini yaparak hedeflediğimiz tasarım kriterlerini test ediyoruz. Parçaların ve komponentlerin birbiri ile uyum içinde çalışmasını kontrol ediyoruz. Üretim gibi tasarım aşaması da bir diğer önemli süreç. Tasarım stüdyomuz, tasarım aşamasında ürünü sanal gerçeklik uygulamaları ile test ediyor. Özellikle kabin içinin özellikleri, konforu, güvenlik gibi konularda en ileri teknolojilerden faydalanarak üretimden önce gerekli testler yapıyor. Ürünlerin

tasarımları buna göre şekil alıyor. Müşterilerimizin istek ve ihtiyacını en iyi şekilde anlamaya çalışıyoruz. Müşterilerimizle yaptığımız odak grup toplantılarından ve müşteri kliniklerinden, hem de diğer kanallardan aldığımız geri bildirimlerle müşteri isteklerini en iyi şekilde karşılayan ürünleri geliştirmeye gayret ediyoruz. Bu süreçte yaklaşık 10 yıl önce geliştirdiğimiz "HİDROMEK Smartlink" uygulamasının sağladığı verileri de göz önünde bulunduruyoruz.

“HİDROMEK olarak, akıllı ve çevreye saygılı makineler geliştirmeye gayret ediyoruz”

Ürünlerimizdeki dijitalleşme amacımıza da örnek olan Smartlink ile makinelerimizin performansını ve teknik bilgilerini

uzaktan denetleyebiliyoruz; yakıt tüketimlerini, hangi ortamlarda kaç saat çalıştıklarını ve servis zamanlarını görebiliyoruz. Bu bilgiler müşterimize verimlilik artışı getirirken bizim için de önemli bir veri bankası oluşturuyor. HİDROMEK Smartlink ve müşterilerimizden aldığımız geri bildirimleri yorumlayarak ürünlerimizi geliştirmeye devam ediyoruz.

Tüm faaliyetlerimizin odak noktasında müşterilerimizin yer almasını arzu ediyoruz. Satış sonrası hizmetler de bu arzunun en güçlü şekilde görülmesi gereken faaliyet alanlarından biri. Bu amaç doğrultusunda yurt içinde ve yurt dışında satış ve servis ağıımız ve teknik desteğimiz ile müşterilerimizin ihtiyaçları doğrultusunda en hızlı çözümü sunmaya çalışıyoruz. Hem Türkiye’de hem de yurt dışında müşterilerimize sürdürülebilir yüksek kalite, müşteri desteği ve devamlılığı sağlamayı taahhüt ediyoruz.

HİDROMEK olarak, akıllı ve çevreye saygılı makineler geliştirmeye gayret ediyoruz. Dünyanın önünde bir çevre problemi var. Kaynaklarımızı hızla tüketiyoruz. Bu sorunun çözümünün bir parçası olmak için, daha akıllı, enerjisini verimli kullanan, karbon salınımı olmayan makineler üretmeyi hedefliyoruz. Bu kapsamda %100 elektrikli, çevreci, akıllı HICON 7W’yi geliştirdik, yeni ürünler geliştirmeye devam ediyoruz.



HARDOX®
WEAR PLATE

DAMPER GÖVDELERİ İÇİN YENİ NESİL HARDOX®



SSAB Swedish Steel Çelik Dış Tic. Ltd. Şti.
+90 216 445 59 54
info.turkiye@ssab.com
www.ssab.com.tr

SSAB



Borusan Cat Revizyon Merkezlerinin faaliyet alanı genişliyor

Caterpillar'ın Türkiye ile birlikte Azerbaycan, Gürcistan, Kazakistan, Kırgızistan ve Uzak Doğu Rusya'daki tek temsilcisi olan Borusan Cat, 2017 yılında Gebze ve hemen ardından 2018 yılında Ankara Revizyon Merkezlerini açarak servis organizasyonunda devrimsel bir yeniden yapılanmaya gitmişti. Böylece artık Türkiye genelindeki tüm makine ve komponent revizyonları, bölgeler yerine bu merkezlerde yapılacaktır.

Bir Cat iş makinesinin dışarıdan ek bir hizmet almaya ihtiyaç duyulmadan, bir üretim bandı akışıyla, A'dan Z'ye yenilenebildiği bu tesisler, gerçek anlamda birer fabrika gibi çalışıyor. İşlerin istasyonlara bölünmesiyle sağlanan uzmanlaşma, bir yandan revizyon süreleri kısılırken, diğer yandan yapılan işin kalitesi artıyor. Ayrıca uygun durumdaki parçaların ve komponentlerin yeniden değerlendirilmesiyle ekonomik ve çevresel anlamda önemli

kazanımlar sağlanıyor.

Bu merkezlerde gerçekleştirilen katma değerli hizmetlere, her geçen gün yenileri ekleniyor. Örneğin, Tosalı Harsco firması tarafından, ortam sıcaklığının 700 santigrat dereceyi aştığı demir çelik tesislerindeki proses atıklarının (cüruf) taşınması amacıyla kullanılan, 'Steel Mill' konfigürasyonlu özel makinelerin modifikasyon işlemi bu tesislerde gerçekleştirildi.

Borusan Cat Revizyon Merkezleri Lideri Volkan Yayman ile bir araya gelerek, faaliyetleri ve özel uygulamaları hakkında bilgi aldık.

Revizyon Merkezlerinizin günümüzdeki kapasitesi ve faaliyetleri hakkında bilgi verir misiniz?

Revizyon Merkezlerimiz bünyesinde 3 ana atölyemiz bulunuyor. Bunlardan ilki komponent revizyonlarının yapıldığı ana atölyemizdir. Bu atölye bünyesinde



yine ayrı ayrı motor, güç aktarma ve hidrolik atölyelerimiz var. Bunların her birinin başında sorumlu birer mühendis arkadaşımız ve takım liderlerimiz çalışıyor. Gelen komponentler bir fabrikada olduğu gibi belirli proseslerden geçiyor. 'Equipment Rebuilt Shop' olarak adlandırdığımız ikinci atölyemizde bir makinenin A'dan Z'ye komple revizyonu gerçekleştiriliyor. En

büyük Cat modellerinin dahi içine girebildiği büyük yıkama istasyonumuzdan çıkan makineler burada sökülüp dağıtılıyor. Komponentler farklı istasyonlara dağıldığı için kusursuz bir planlama gerektiriyor. Burada da bir mühendis liderliğinde güçlü bir planlama ekibimiz var.

Revizyon merkezimizin üçüncü atölyesi olan 'Machine Shop' ise talaşlı imalat yapılan, katma değer sağlama anlamında



sektörde fark yarattığımız bir alan. Motor rektifiye işlemleri dahi tamamen burada yapılıyor. Kendimize özel kaynakhanemiz ve tornahanemiz var. Tesisimizde en büyük makinelerimizin bile işlem görebildiği kumlama ve boyama atölyemiz bulunuyor.

“2019’da 100’ü aşkın makine ve yaklaşık 2.300 komponent revizyonu yaptık”

Gebze tesisimizde 10 bin, Ankara tesisimizde ise 4 bin metrekare kapalı atölye alanımız bulunuyor. Gebze’de 15, Ankara’da ise 10 makineyi aynı anda revizyona alabilecek kapasiteye sahibiz. Şu an itibarıyla bu tesislerimizde 164 personelimiz çalışıyor. Geçtiğimiz yıl içerisinde 100’ü aşkın makine revizyonu yaptık. Komponent revizyonumuz ise 2.300 adede ulaştı.

Müşterilerinizin kendi makine ve komponentlerini revize etmek haricinde ne gibi hizmetler sunuyorsunuz?

Bizim amacımız müşterilerimizin işini olabilecek en uygun maliyetlerle, hızlı ve kaliteli bir şekilde yaparak onların güvenini kazanmaktır. Geliştirdiğimiz yeni çözümlerle de bunu pekiştiriyoruz.

Örneğin, B'Daha olarak adlandırdığımız hizmetimiz kapsamında müşterilerimize kendi komponentleri yerine, yine tarafımızca garantili olarak yenilenmiş başka bir komponent teklif ediyoruz. Böylece zaman kaybetmeden işlerine ekonomik şekilde devam edebiliyorlar.

Ayrıca artık Cat olmayan makinelerin motor ve turbo revizyonlarını da yapıyoruz. Merkezlerimiz belirli konularda ekstra uzmanlaşma sağlayabilmek adına kendi aralarında da ayrıca görev paylaşımı yapıyorlar. Örneğin Ankara merkezimizin Cat olmayan motorların revizyonunda, Gebze merkezimizin ise ataşman üretimi, turbo revizyonu ve rektifiye alanlarında yetkinliği var.

Müşterilerimiz makine veya komponentlerini istedikleri merkezimize getirebilirler. Bizim bu merkezlerimiz arasında her gün karşılıklı olarak çalışan 2 adet ring aracımız var. Ankara’da bakıma alınan bir motorun turbosu revize edileceği zaman aynı gün bu araçlarla Gebze’ye gönderiyoruz. Ertesi gün işlemi tamamlandıktan sonra tekrar Ankara’ya sevk ediyoruz. Herhangi bir gecikme yaşanmıyor.

“Cat olmayan makinelerin motor ve turbo revizyonlarını da yapıyoruz”



Tüm süreç boyunca yaptığımız işleri ilk aşamadan sonuçlanıncaya kadar dijital olarak müşterilerimizin de izleyebileceği şekilde kaydediyoruz. Bu bize işimizi kesintisiz ve kapsamlı şekilde analiz ederek geliştirme şansı da sağlıyor.

Hangi ataşmanları üretiyorsunuz?

Ataşman üretimimiz bu yıl hız kazandı. Bünyemizde bir tasarım ekibimiz bulunuyor. Sadece Cat değil, farklı marka makineler için de hem üretim hem onarım hizmeti veriyoruz. Örneğin yeraltında çalışan Cat olmayan bir makine için kova ürettik. Yurt dışına kova ihracatımız da oldu.

“Mermer sektörüne yönelik yükleyici kovamızı da ürettik”

Şu an için kova ve forklift çatalı üretimine odaklanmış bulunuyoruz. Kazıcı yükleyiciler için kova ve çatal üretiyoruz. Mermer sektörüne yönelik yükleyici kovamızı da ürettik. Forklift çatalı da tasarım aşamasında. İzmir Mermer Fuarı yapılabilsen, orada sergilemeyi planlıyorduk.

Tosyalı Harsco firması için yaptığınız çalışmadan bahsedebilir misiniz?

Tosyalı Harsco firması, demir çelik tesislerinde kullanmak üzere 'Steel Mill' konfigürasyonlu bir yükleyici talebi ile bize başvurduğunda, makineye kısa bir süre içerisinde ihtiyacı olduğunu bildirdi. Bu gibi özel makineler yeni olarak sipariş edildiği zaman teslim süresi oldukça uzun olabiliyor.

Biz de müşterimize çözüm sunabilmek için mühendis ekibimizin bu konudaki araştırması neticesinde, bu modifikasyonu Gebze'deki revizyon merkezimizde yapabileceğimize karar verdik. Akabinde ikinci el makine stoklarımızdan müşterimizin seçtiği makineleri bu koşullara uygun olacak özelliklerle, 3 hafta gibi kısa bir süre içerisinde donattık.

Makinelerde ne gibi değişiklikler yaptınız?

Bu makineler demir çelik üretimi esnasında ortaya çıkan cüruf içerisinde çalışıyor ve 700 dereceyi bulan son derece yüksek sıcaklıklara maruz kalıyor. Yanma riskinin yanı sıra soğuduğunda oldukça aşındırıcı ve kesici olan bir ortamdan bahsediyoruz. Öyle ki makineler sürekli çalışmıyor.

5 dakika çalıştıktan sonra 20-25 dakika soğutulması gerekiyor. Aksi takdirde operatör sağlığı açısından da tehlikeli olabiliyor.

“Kabin yüksek sıcaklığa dayanabilecek camlarla donatıldı”

Kabin yüksek sıcaklığa dayanabilecek camlarla donatıldı. Tüm kablolar özel izolasyon malzemesiyle bir kez daha izole edildi. Isıya maruz kalan tüm alt şasi özel saclarla kaplandı. Çamurluklar kompozit yerine farklı bir malzemeyle yeniden üretildi. Lastiklere bu koşullara dayanıklı zincirler takıldı. Makinenin kova, bu koşullara dayanabilecek şekilde yeniden üretildi. Üzerine özel takviyeler atıldı.

Bu modifikasyonda kullandığımız parçaların büyük bir kısmını kendimiz ürettik. Örneğin, şasiye yaptığımız sac takviyelerini kendimiz geliştirdik. Camları ise Cat'ten sipariş ettik.

Bu makinelere bir garanti veriyor musunuz?

Biz revizyon merkezlerimizde yaptığımız tüm işlerde standart olarak 1 yıl garanti veriyoruz. Cat sertifikalı makine ve komponent revizyonlarda bu süre 2 yıla kadar uzatılabilir.

Tosyalı Harsco firmasına sunduğumuz makinelerimiz için de bu garanti geçerli, ancak aşırı yüksek olan çalışma sıcaklıkları sebebiyle koşulları bira daha farklı.

Biz müşterilerimizin onlara işlerinde ekstra katma değer sağlayan bir çözüm ortağı olmayı hedefliyoruz. Bu kapsamda demir çelik sektörü, bu uygulamayla birlikte revizyon merkezlerimiz için bir ilk oldu. Bunu diğer sektörlerle yönelik özel çözümlerle yaygınlaştırmak istiyoruz.

Genie® GTH™-2506 TÜRKİYE'DE



Genie® GTH™-2506 telehandler;
kompakt, dengeli ve dayanıklı tasarımı sayesinde dar alanlarda ağır yükleri taşıırken bile yüksek manevra imkânı sağlar.



İSMAKTAS

Cevizli mah Bağdat Cd No :530-532 D:43 34846 Maltepe / İSTANBUL

www.ismaktas.com



Tosyalı Harsco çevreye ve ekonomiye kazandırıyor

Çevre ve verimlilik, günümüzde sadece ticari işletmelerin değil, toplumun da en hassas olduğu kavramların başında geliyor. Sınırlı miktardaki kaynakların en verimli şekilde değerlendirilmesi, bunu yaparken de çevreye zarar verilmemesi işletmelerin ve dünyanın geleceği açısından hayati önem taşıyor.



tesislerinde kullanılmak üzere, Borusan Cat tarafından Türkiye'deki Revizyon Merkezlerinde özel olarak hazırlanan Cat iş makineleri hakkında bilgi ve görüşlerini aldık.

Firmanız tanıyabilir miyiz?

2018 yılının aralık ayında üretime başlayan firmamız, ABD menşeli Corporation ve Türkiye merkezli global demir çelik üreticisi Tosyalı Holding'in ortaklığıyla kuruldu. Harsco günümüzde 60 ülkede 180 tesiste hizmet veren ve alanında dünyanın en büyüğü olan bir firma. Tosyalı firması da 3 kıtadaki (Asya, Avrupa ve Afrika) tesislerinde, 10 binden fazla çalışanıyla, yılda 6 milyon tona yakın çelik üretimi gerçekleştiriyor.

1850'li yıllarda ABD'de faaliyete geçen Harsco firması, tam olarak bu kavramlar üzerine inşa edilmiş. Sanayi devrimiyle birlikte sayıları hızla artan demir çelik tesislerinde ortaya çıkan atıkları bertaraf etmek üzere kurulan şirket, zaman içerisinde dünya genelinde bu atıkların işlenerek yeniden değerlendirilmesi yolunda önemli gelişmeler sağlamış.

Ülkemizde 2018 yılından bu yana Tosyalı Harsco Geri Kazanım Teknolojileri A.Ş. unvanıyla bir ortaklık şeklinde faaliyet gösteren firmanın Genel Müdürü Eray Erçin ile bir araya gelerek faaliyetleri ve çalışma koşullarının son derece zorlu ve tehlikeli olduğu



"Tesisimizin yıllık cüruf işleme kapasitesi 1 milyon tondur"

Osmaniye Organize Sanayi içerisinde, 7 bin 700 metrekare alan üzerine kurulu tesisimizde, Toşçelik ve Koç Metalurji firmalarının demir çelik üretimi esnasında ortaya çıkan proses atıklarını (cüruf) işleyerek hem metal geri kazanımı sağlıyor hem de farklı sektörlerde kullanılmak üzere yan ürün haline getiriyoruz.

Süreçteki iş akışı ve kapasiteniz hakkında bilgi verir misiniz?

Demir çelik tesislerindeki potalarda oluşan sıcak cürufu iş makineleriyle

alıp yayarak soğutuyoruz. Soğuduktan sonra bir işleme tabi tutarak içindeki metali alıyoruz. Kalan malzemeyi kırıyor ve sonrasında değerlendirmek üzere sınıflandırıyoruz.

"Makinelerimiz ve operatörlerimiz 700 dereceyi aşan sıcaklıklara maruz kalıyorlar"

Tesisimizin yıllık cüruf işleme kapasitesi 1 milyon tondur. Bunun içerisinde geri dönüştürdüğümüz metal miktarı yılda 12 bin ton civarındadır. 350 bin tonunu yapı ve çimento sektörüne veriyoruz.

Kalan malzemeyi ise şu an için depoluyoruz. Bu malzemenin asfalt üretiminde agrega yerine kullanımına yönelik olarak Karayolları Genel Müdürlüğü ile bir Ar-Ge projesi başlattık. Malzeme özellikleri bunun için oldukça yeterli. Harsco zaten 54 yıldır bu malzemeyi İngiltere'de asfalt üretiminde kullanıyor.

Çalışma ortamınız ve malzeme özellikleri iş makinesi tercihlerinizi nasıl etkiliyor?

Makinelerimiz ve operatörlerimiz çalışma alanında 700 santigrat dereceyi aşan sıcaklıklara maruz kalıyorlar. Ayrıca silisli bir yapıya sahip olan cüruf da ani soğumasından dolayı bildiğimiz volkanik katı cüruf özelliği gösteriyor. Bu da son derece aşındırıcı bir malzemedir. Dolayısıyla çalışma ortamımızda hem aşırı yüksek sıcaklık ve aşınmayla mücadele ediyoruz. Borusan Cat işte bu zorlu mücadelede bize makineleri ve etkin servis desteğiyle yardımcı oluyor.

Borusan Cat ile olan iş birliğiniz nasıl başladı?

Harsco dünya genelindeki tesislerinde, seriliği ve yüksek manevra kabiliyeti sebebiyle, paletli yükleyiciler yerine lastikli yükleyicileri kullanmayı tercih ediyor. Bu kapsamda 2019 yılında acil bir makine ihtiyacımız oluştu. Yeni bir makine almak için verilen teslim süreleri oldukça uzundu.

Bu esnada irtibata geçtiğimiz Borusan Cat'in stoklarında yüksek modelli ve çalışma saati düşük makineler vardı. Firmanın yetkilileri bu makineleri bizim çalışma koşullarımıza uygun hale getirmek üzere gereken "Steel Mill" modifikasyonunu kısa süre içerisinde yapabileceklerini belirttiler. Böylece ilk makinemiz olan Cat 980L lastikli yükleyiciyi, 2019 yılının mart ayında satın aldık.

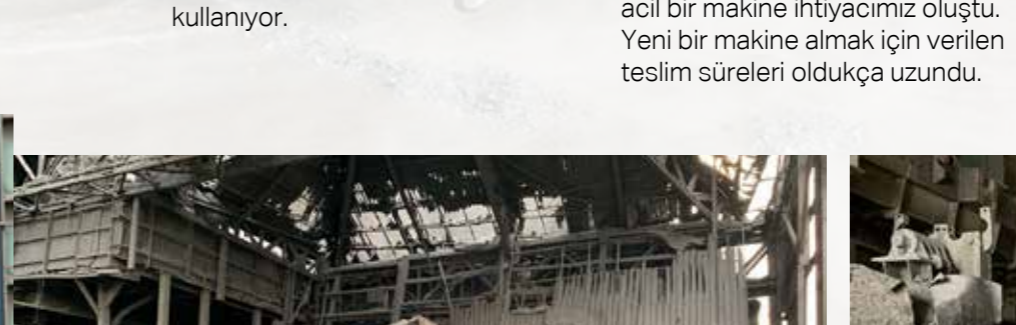
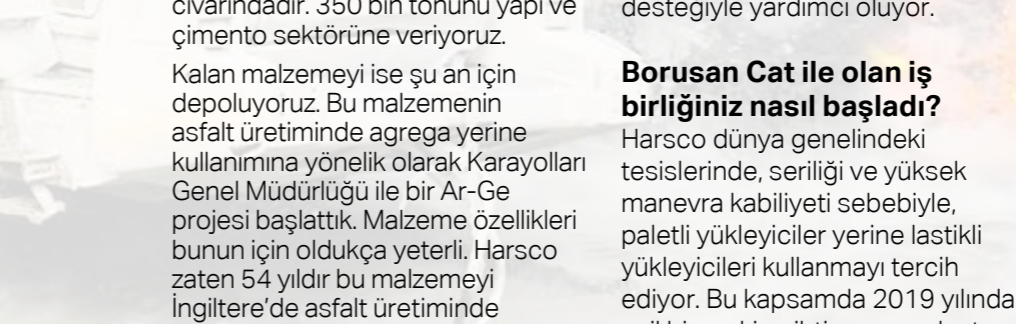
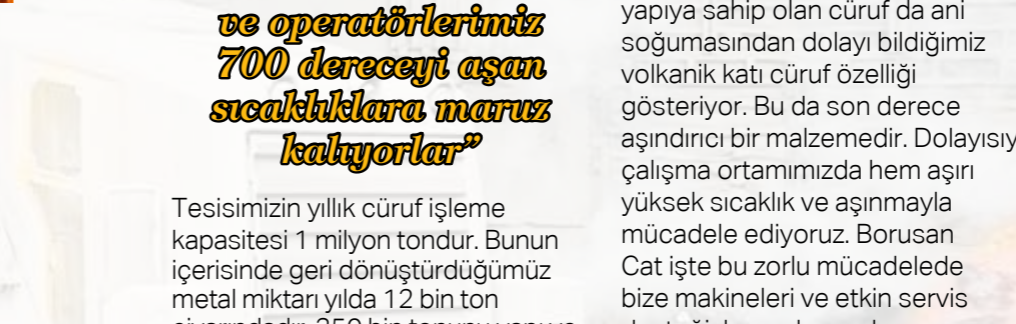
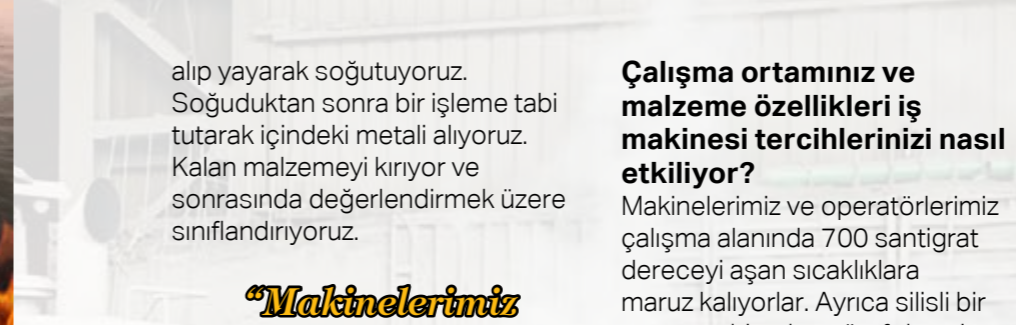
Günümüz itibarıyla tesislerimizde aynı şekilde Borusan Cat tarafından modifikasyonu yapılan 4 adet Cat 980L lastikli yükleyici, 1 adet Cat 950GC lastikli yükleyici ve 1 adet Cat 330D2L paletli ekskavatör çalışıyor. Bunlardan bir tanesi Sırbistan'daki tesisimiz için alındı.

"Tercihimizde Borusan Cat güvencesi, tedarik süresi ve maliyet avantajı etkili oldu"

Borusan Cat ile çalışmaktan memnun musunuz?

İlk aşamada makinelerin tedarik süresi bizim için kritik etkendi. Borusan Cat bize bu anlamda avantaj sağladı. Aldığımız makineler ikinci el olduğu için fiyatları daha uygundu. Buna rağmen çalışma saatleri oldukça düşüktü ve iyi durumdaydılar.

Yapılan modifikasyonlar son derece başarılı oldu. Biz makinelerimize alev almaması için ayrıca birer yangın söndürmen kiti uyguladık. Operatörlerimiz için ateşe dayanıklı kumaştan üretilen özel kıyafetler temin ediyoruz. Satış sonrasında da verilen hizmetlerden memnunuz. Koşullarımız son derece zorlu olduğu için zaman zaman makinelerimizde sorunlar oluşabiliyor. Bunları Borusan Cat ile iş birliği içerisinde hızlı şekilde çözerek ilerliyoruz.





TSM Global salgına karşı hızlı ve etkili aksiyon aldı

Ürün gamının çeşitliliğiyle sanayiden madencilığe, inşaattan tarıma kadar oldukça geniş bir müşteri portföyüne sahip olan TSM Global, salgının başladığı ilk anlardan itibaren aldığı önlemlerle gerek çalışanlarını gerekse müşterilerini risklerden koruyor. İş Makinalarından Sorumlu Genel Müdür Yardımcısı Burak Ertuğrul sorularımızı yanıtladı.

Koronavirüs salgınına karşı firmanızda aldığınız önlemler nelerdir?

Sağlık ve Çalışma Bakanlıklarımızın önerdiği ve almış olduğu tedbirler temel hareket noktamız olmuştur. Kesintisiz olarak müşterilerimizin yanında olabilmek, özellikle salgın ile mücadelede çalışmakta olan projelerin aksamaması için; sosyal mesafenin korunması, gerekli tüm hijyen tedbirlerinin alınması, teması önleyici fiziki altyapı düzenlemeleri ve personelimizin korunma tedbirleri ile ilgili detaylı eğitim



ve bilgilendirmeleri gibi pek çok konuda düzenlemeler yapılarak hizmetlerimize kesintisiz olarak devam etmeye çalışmaktayız.

Tüm bu tedbirleri almakla beraber, bu dönemde gerek salgının yayılımının düşürülmesi ve minimum temas önerileri doğrultusunda çalışma sistemlerimiz de dönüşümlü çalışma, evden çalışma, kısa çalışma saatler, dijital temelli iş pratiklerinin aktif kullanımı, hijyen ve temas önleyici fiziki altyapı düzenlemeleri, personel eğitim ve bilgilendirmeleri gibi pek çok konuda düzenlemeler yapılmıştır.

Satış ve özellikle aktivite hızı

hiç düşmeyen satış sonrası ekiplerimizin bu süreçte temassız çözüm alternatifleri hem müşterilerimizin hem çalışanlarımızın sağlığını korumaya yönelik attığımız diğer adımlarımız olarak sayılabilir. Mümkün olduğu kadar teknolojiye dayanarak uzaktan erişim yöntemleri de dahil müşterilerimizin sorunlarına çok hızlı ve kesin çözümler sunmaktayız.

Müşterilerinize sunmak üzere yeni makine ve yedek parça tedarikinde zorluk yaşıyor musunuz?

Her şeyden önce koronavirüsün

Dünya Sağlık Örgütü'nce bir pandemi olarak ilan edildiğini ve bunun tüm dünyayı etkileyen bir süreç olduğunu unutmamamız gerekmektedir. Ülkemizde alınan önlemler gibi dünyanın geri kalanında da pek çok önlem alınmıştır. Bu çerçevede özellikle üretim hatlarında ve tedarik zincirinde global bir yavaşlama olduğunu söylemek yanıltıcı olmayacaktır. Firmamız bu noktada önalın bir yaklaşımla yılın ilk ayından itibaren özellikle sirkülasyonu yüksek ve kritik parça olarak tanımlanan tüm yedek parça kalemlerinde ciddi bir uzun dönem stok hamlesi yaptı. Bu sayede dünya genelinde gemi trafiğinde, havalimanlarında, gümrüklerde ve getirilen bazı yasal kısıtlamalar nedeniyle yavaşlayan tedarik zinciri sürecinde TSM Global olarak büyük sorunlar yaşadığımızı söyleyemeyiz. Gerek stoklarımız ve gerekse öngörümüzle zamanında aldığımız kararlarımızla müşterilerimizi temsil ettiğimiz tüm markalarda yedek parça anlamında taleplerine anında cevap verdik ve veriyoruz.

Tıpkı şimdi olduğu gibi önümüzdeki dönem için de önleyici tedbirlerimizle tüm markalarımız için müşterilerimizin yedek parça taleplerine cevap vermeye devam edeceğiz.

Satış ekiplerinizin müşterilerinizle olan iletişimi bu süreçten nasıl etkilendi?

Yaşanan bu zorlu süreçte temel hareket noktamız müşterilerimizin ve çalışanlarımızın sağlıklarını korumak olmuş ve bu çerçevede bir yaklaşım sergilenmiştir.

Bu açıdan iletişim süreçlerimiz de yeni bir boyut kazanmıştır. Müşteri taleplerine cevap vermek adına gerek onların sağlıkları ve gerekse kendi sağlığımız için sosyal mesafe kurallarına uyularak ve mümkün olduğunca uzaktan görüşme yöntemleri ile iletişimimizi devam ettirdik. Müşterilerimizin özellikle online platformlarda yapılan görüntülü toplantıları tercih ettiklerini ve bu yeni duruma çok hızlı adapte olduğunu da söylemek isteriz.

Dış servis ekipleriniz sahada hizmet verirken sosyal izolasyonu nasıl sağlıyorlar?

Öncelikle şunu söylemeliyiz ki TSM GLOBAL olarak, bu süreçte hiçbir müşterimizin servis talebini geri çevirmedik ve olabileceği en hızlı şekilde müdahale ederek makine duruşlarının önüne geçtik. Elbette tüm bu çalışmaları Sağlık ve Çalışma Bakanlığının belirlediği

kurallar ve tavsiyeler çerçevesinde yapmaya büyük özen gösterdik. Servis ekiplerimizin sosyal izolasyon ve korunma önlemleri noktasında sahadaki durumları önceden değerlendirilerek belirli bir düzen içinde yürütülmesine karar verdik. Bu çerçevede şantiyelerde olabildiğince az temas sağlamak ve mesafeli görüşmek temel prensip olarak servis ekiplerimizce uygulanan temel yaklaşım oldu. Gerek koruyucu tulum, gözlük, maske, eldiven gibi kıyafetlerin kullanımı, gerek el dezenfektanı ve dezenfektan mendil kullanımı gibi çözümlerin yanı sıra sosyal mesafeye dikkat edilmesi sonucu başarılı bir süreç yönettiğimizi söyleyebiliriz.

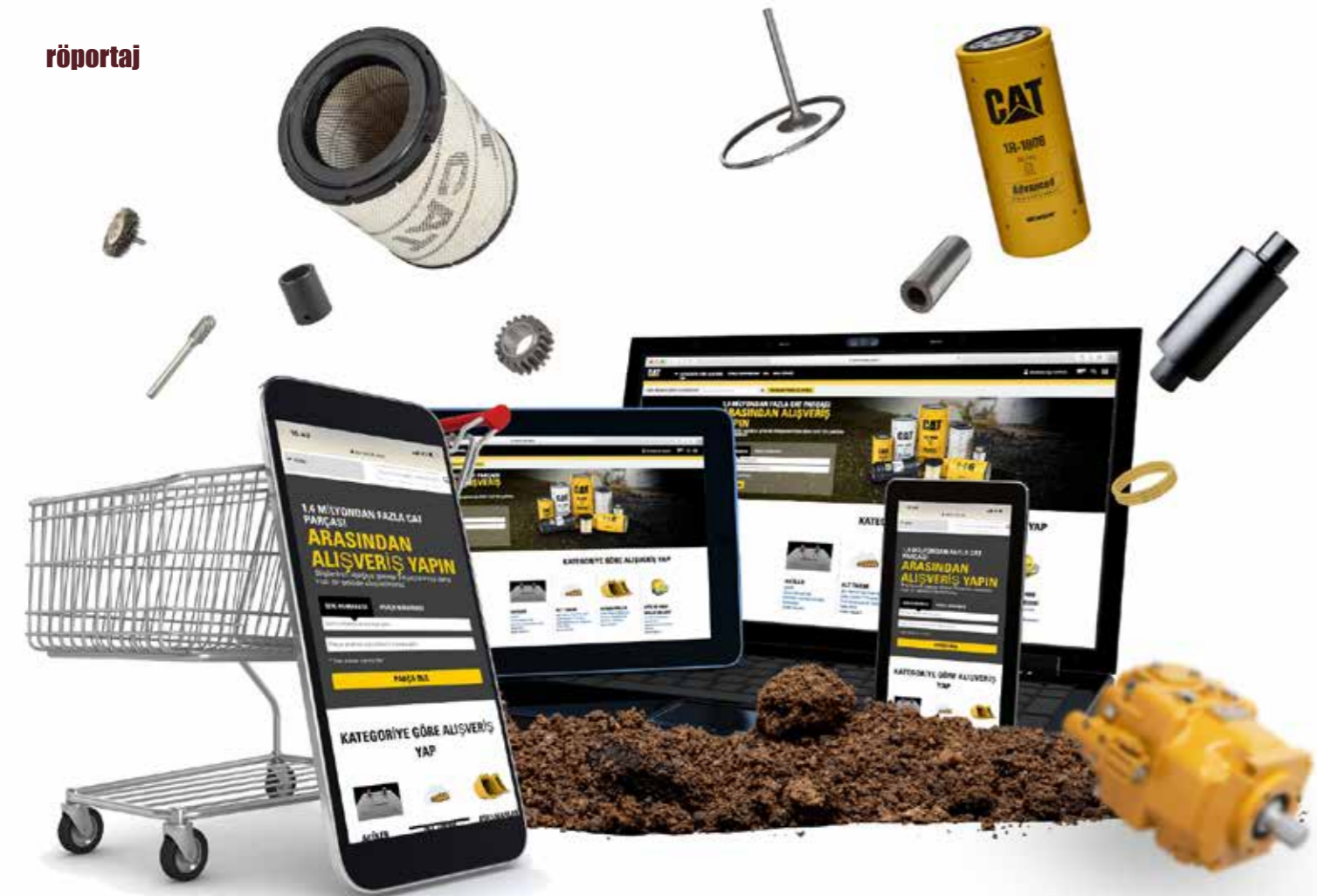
Sizce bu kriz sektörün geleceğini nasıl etkileyecek?

Mart ayının başından bu yana ülkemizde görülen ve paralelinde alınan tedbirlerle yıkıcı etkilerinin önüne geçilmeye çalışılan korona virüs salgınının tüm dünyada olduğu gibi ülkemizde de sektöremize de olumsuz etkilerinin olduğu görülmüştür.

Sektöremizdeki satışların ve faaliyetlerin Nisan ayı içerisinde çok ciddi azaldığı görülmektedir.

Ancak başta devam etmekte olan bazı büyük projeler, madencilik sektörü ve stratejik önemli altyapı çalışmaları ve özellikle de mevcut Korona virüs pandemisi ile mücadele de gerekecek olan mevcut inşaatı devam eden ve yeni hastane projelerinin tüm izolasyon ve korunma tedbirleri alınarak devam etmekte olduğunu görmekteyiz.

Beklentimiz salgınla başarılı ve büyük bir mücadele veren güçlü sağlık sistemi ve altyapısına sahip ülkemizin, halkımızın da tüm kurallara eksiksiz uyması sayesinde, birkaç ay içerisinde hem sektörümüz de hem de diğer iş kollarında işlerin yavaşta olsa hareketleneceği yönündedir. Bu bağlamda daralan sektörümüzün bu zor günleri yılın ikinci yarısıyla birlikte kademeli olarak atlatacağına inancımız tamdır.



Borusan Cat'in dijital çözümleriyle santiyede işler durmuyor

Türkiye'de devam eden birçok önemli inşaat projesinin, madenlerin ve endüstriyel tesislerin ürün ve hizmet sağlayıcısı olan Borusan Cat, çalışanlarının ve müşterilerinin sağlığını ön planda tutmak kaydıyla faaliyetlerine ara vermeden devam ediyor.

Borusan Cat Türkiye Genel Müdürü Hasan Tahsin Güven, bu süreç hakkında sorularımızı yanıtladı.

Koronavirüs salgınına karşı firmanızda aldığınız önlemler nelerdir?

Borusan Cat olarak, koronavirüs salgın sürecinin ilk başladığı andan itibaren Sağlık Bakanlığı tarafından da paylaşılan tüm önlemleri aldık. Hijyenimizi en yüksek standartlarda sağladık. Çalışanlarımıza gerekli eğitimleri verdik. Seyahat ve sosyal mesafe kuralını hemen uyguladık. Çalışma alanlarımız sürekli dezenfekte ediliyor. Düzenli

ateş ölçümü ile sağlık kontrolü aksamadan devam ediyor. Kriz komitemizi kurduk. Kriz komitemiz ile sürecin ilerleyişini ve işyerlerinde alınacak önlemleri detaylı olarak planlama çalışmalarımız devam ediyor.

Tüm süreçlerimizi şeffaf bir şekilde aktarmak için çalışanlarımızla canlı yayınlar organize ettik. Ayrıca anket çalışmaları yaptık. Böylece çalışanlarımızın görüşlerini ve neyi daha iyi yapabileceğimiz konusunda geri bildirimlerini aldık.

Müşterilerinize sunmak üzere yeni makine ve yedek parça tedarikinde zorluk yaşıyor musunuz?

Ekiplerimiz, işimizin sürekliliği için evden ve sahadan var güçleriyle çalışıyorlar. Ürün ve yedek parça tedarikinde Caterpillar'ın küresel gücünün de etkisiyle herhangi bir sorun yaşamıyoruz. Borusan Cat'in bugüne kadar dijital dönüşüm ve dijital çözümler anlamında yaptığı



özellikle bu dönemde bir kez daha görüyoruz. Online sistemlerimiz ve çözümlerimizle müşterilerimizin hiçbir işini aksatmadan sürdürebiliyor, bayilerimizin ve tüm iş ortaklarımızın taleplerine hızla yanıt verebiliyoruz.

Bu süreçte sosyal mesafe, mümkün olduğunca temassız iletişim ve temassız alışveriş toplu olarak en önemli tedbirlerimizden biri oldu.

Bu noktada, biz de işlerini kesintisiz olarak yürütmek durumunda olan müşterilerimizin çözüm ortağı olarak onlara sağlayabileceğimiz faydalara odaklandık. Bu bağlamda, hızlı ve güvenli yedek parça online satış kanalımız Parts. Cat.Com'un ücretsiz kargo seçeneği ile dışarı çıkmak zorunda kalmadan, istediğiniz yere sipariş getirebiliyoruz. Mesai saati sınırimız da yok. Online teklif almak ve online sipariş vermek çok kolay. Web sitesinde parçaların fotoğrafları ve teknik özellikleri kolayca görüntülenebiliyor.

Yine farklı güç ve ebatları jeneratörlerimiz için hastanelere öncelik ve kolaylık sağlıyoruz. Tüm teknik ekibimizle 7/24 çalışıyor, yılmadan hizmet sunuyoruz. Ayrıca, kiralık güç ürünleri filomuzdaki 33 KVA ve 750 KVA arasında değişen jeneratörlerimizi devletimizin hizmetine sunduk.

Borusan Cat olarak, yaşadığımız bu günlerde, bir yandan sağlığını korumak, diğer yandan da işimizin devamını sağlamak için var gücümüzle çalışıyoruz.

Satış ekiplerinizin müşterilerinizle olan iletişimi bu süreçten nasıl etkilendi?

Müşterilerimiz de önlemlerini artırarak işlerine devam ediyor. Bu nedenle iletişimimiz kesintiye uğramadan sürüyor. Sahada desteğimize ihtiyaç duyulduğunda, teknik ekibimiz tüm gerekli tedbirleri alarak müşterilerimizin yanında olmaya devam ediyor.



Dış servis ekipleriniz sahada hizmet verirken sosyal izolasyonu nasıl sağlıyorlar?

Bu dönemde tüm projelerimizde çalışanlarımızı, paydaşlarımızı ve işimizi korumayı odak olarak belirledik. Yapılan tüm uyarılara riayet ediyor, mümkün olduğunca gerekeceğini öngördüğümüz önlemleri alıyoruz. Müşterilerimizin bizden beklediği mükemmelliği sürdürülebilirlik için operasyonlarına sahada devam etmesi gereken personelimiz de işin gerektirdiği kişi kadar olacak şekilde gerekli önlemleri alarak sahada görevlerine devam ediyor. Bu süreçte tüm paydaşlarımızın beklentilerini eksiksiz karşılamak, bizim sorumluluklarımız arasında yer alıyor.

Sizce bu kriz sektörün geleceğini nasıl etkileyecek?

Tüm dünyanın yakından takip ettiği ve yüzyılda bir yaşanan bir dönemden geçiyoruz. İçinde bulunduğumuz bu sürecin kısa, orta ve uzun vadeli etkilerini birçok sektör farklı şekillerde hissedecek. Sektörlerin etkilenecekleri sürenin uzunluğu ve yıkıcılığı, sürecin ne kadar süreceği ve şiddetinin artıp artmayacağına bağlı. Bugün itibarıyla diğer sektörlerle birlikte iş makinesi sektörü için de kesin bir öngörde bulunmamızı sağlayacak değişkenler tam olarak olgunlaşmadı. Bu nedenle bizim de sektörümüze dair projeksiyonlarımız, yeni gelen bilgiler ve gelişmeler ışığında sürekli olarak revize ediliyor.

Borusan Cat olarak bundan önce farklı dönemlerde de değişen dinamiklere göre çevik şekilde aksiyon almayı başardık. Bu dönem için de senaryolarımız ve aksiyon planlarımız hazır. Teknolojik yetkinliği yüksek, dijital dönüşümünü tamamlamış ve iş modelini bu sürecin öncesinde yaklaşan dönüşüme göre entegre edebilmiş şirketlerin, sektörü ne olursa olsun bu süreci yönetebileceğini düşünüyorum. İş makinesi sektörü için de etkileri, 2020'nin önümüzdeki çeyrek dönemlerinde daha net olarak yorumlayabileceğimizi sanıyorum.



Temsa

İş Makinaları müşterilerine sosyal mesafe kadar yakın



Yaşamakta olduğumuz küresel salgın, insan sağlığıyla birlikte ticari faaliyetleri de tehdit ediyor. Temsa İş Makinaları, bu zorlu süreçten hem çalışanlarının hem de müşterilerinin zarar görmeden çıkabilmeleri adına yaptığı çalışmalarla çözümün bir parçası olmaya odaklanıyor. Firmanın İş Makinası Satış ve Satış Sonrası Grup Müdürü Burçak Birand gündemle ilgili sorularımızı yanıtladı.

Koronavirüs salgınına karşı firmanızda aldığınız önlemler nelerdir?

Temsa İş Makinaları ve Komatsu olarak çalışanlarımızın ve ailelerinin sağlığı bizim birincil önceliğimizdir. T.C. Sağlık Bakanlığımızın, Dünya Sağlık Örgütü'nün (WHO) ve Koronavirüs Bilim Kurulu'muzun iş ve toplum sağlığına yönelik açıkladığı tedbirler doğrultusunda, COVID-19'un ülkemizde görüldüğü ilk günden itibaren ofislerimiz ve tüm yetkili servislerimizde çeşitli idari ve operasyonel kararlar alarak hayata geçirdik.

Merkez ofisimizde uzaktan çalışma yöntemine geçerken, sahada çalışması gereken çalışma arkadaşlarımız için sosyal

temas etkilerini minimize etmek adına tüm yetkili servislerimizde nöbetli çalışma düzenine geçtik. Birden fazla kişinin bir araya geldiği durumlarda ise sosyal mesafe kuralına azami dikkat ediyoruz. Ofislerimiz, ortak alanlar, atölyelerimiz ve servis araçlarımız düzenli olarak dezenfekte ediliyor. Sahada görevinin başında olan tüm operatör ve teknisyenlerimize virüsten korunmaya yönelik eğitimlerin yanı sıra kişisel hijyen ve iş makinalarının hijyeni konusunda da eğitimler verildi.

Ayrıca tüm yetkili servislerimizde, servis için gelen iş makinaları dezenfekte edilerek kabul ediliyor. Bakım ve onarımı işlemleri biten iş makinaları yine dezenfekte edildikten sonra sosyal mesafe korunarak müşterilerimize teslim ediliyor.

Müşterilerinize sunmak üzere yeni makine ve yedek parça tedarikinde zorluk yaşıyor musunuz?

Çözüm odaklı bakış açımızla ve hizmet firması anlayışıyla faaliyetlerimizi yürütüyoruz. Bu, daima bir adım önde olmayı

gerektiren bir yaklaşım çünkü müşterilerimizin ihtiyaçlarını öngörmemiz ve onlara en iyi hizmeti sunabilecek şekilde hareket etmemiz gerekiyor. Biz de bu yaklaşım ve anlayışla, sürecin başından bu yana Komatsu Global tedarik zinciri ile koordineli çalışarak, korona virüs salgınının dünyada duyulduğu ilk günden itibaren tüm tedbirlerimizi aldık ve bir aksama yaşanmamasını sağladık. Bu nedenle makine ve yedek parça tedarik sürecimizde herhangi bir sıkıntı yaşamıyoruz.

Satış ekiplerinizin müşterilerinizle olan iletişimi bu süreçten nasıl etkilendi?

Çalışanlarımızın sağlığı ve güvenliği bizim için ne kadar önemliyse, müşterilerimizin sağlık ve güvenliğini de o derece önemsiyoruz. Bu çerçevede gerekli tüm hijyen önlem ve tedbirlerini alıyoruz. Müşterilerimizin çalışanlarımız ile birebir temasta oldukları, hizmet vermeye devam eden tüm yetkili servislerimizde düzenli olarak dezenfeksiyon yapılıyor. Tüm servis ekibimize, virüsten korunmaya yönelik, kişisel hijyen ve iş makinalarının hijyeni konusunda eğitimler verildi. Bakımı ve onarımı

tamamlanan iş makinaları mutlaka dezenfekte edilerek, maske ve eldiven takmış, sosyal mesafe kurallarına dikkat eden teknisyenlerimiz tarafından teslim ediliyor.

Sosyal mesafe kuralı gereğince birebir teması mümkün olduğunca azalttık. Ancak müşterilerimizin ihtiyaçlarına kulak vererek hizmetlerimizi bir adım öteye taşımak ve müşterilerimize daha iyi bir deneyim sunabilmek adına tüm ekiplerimizle çalışıyoruz. Bu anlamda dijital teknolojilerimizi geliştirmeye yönelik çalışmalarımız bulunuyor. Ayrıca telefon ya da e-posta yolu ile de düzenli bilgilendirme yaparak her durumda yanlarında olduğumuzu belirtiyoruz.

Dış servis ekipleriniz sahada hizmet verirken sosyal izolasyonu nasıl sağlıyorlar?

Hastalık konusunda gerekli hijyen ve korunma eğitimini almış olan Komatsu servis ekiplerimiz, sahada hizmet verirken maske, eldiven kullanımı ve sosyal mesafe gibi konulara azami dikkat ediyorlar.

Sizce bu kriz sektörün geleceğini nasıl etkileyecek?

İçinde bulunduğumuz süreçten her sektör gibi iş makinası sektörü de etkilendi. Bu, tüm dünya olarak



ilk defa yaşadığımız eşi benzeri görülmemiş bir dönem. Kimse nasıl sonuçlar doğuracağını öngöremiyor, herkes sadece tahminlerde bulunabiliyor. Bu nedenle tüm dünya gibi biz de etkilerini yaşayarak öğreneceğiz. Ancak Komatsu olarak sorunun değil çözümün bir parçası olma anlayışıyla çalışıyoruz. Hem kendi sağlığımızı hem toplum sağlığını korumak ve diğer taraftan işimizin

sürekliliğini sağlamak için üzerimize düşen sorumluluğun farkındayız. Bu süreci en az zararla atlattık için birlik olmamız, çözüm odaklı çalışmamız çok önemli. Biz, güçlü, köklü ve global bir marka olarak hizmet odaklı bakış açımızla, müşterilerimize kesintisiz hizmet vermeye, tüm ihtiyaçlarında yanlarında olmaya, birliktelik bilinciyle hareket etmeye devam edeceğiz.



ELS Lift, sektör açısından yılın son çeyreğinden umutlu

Personel yükseltme platformlarının yerli markası ELS Lift, yapılan isabetli planlamalar neticesinde üretim ve yedek parça tedariki konusunda bir sorun yaşamadığı bu süreçte, çalışanları ve müşterilerinin sağlığını korumak amacıyla sıkı tedbirler aldı. Satış Pazarlama Direktörü İrfan İşmak, aldıkları önlemleri ve öngörülerini bizimle paylaştı.

Koronavirüs salgınına karşı firmanızda aldığınız önlemler nelerdir?

Hizmet operasyonlarımız 7/24 teknik ekibimiz tarafından devam ederken şirket genelinde aldığımız tedbirler bazılarını şöyle sıralayabiliriz:

- Müşterilerimiz, tedarikçilerimiz ve evde çalışmalarını sürdüren ekip üyelerimiz ile online görüşmeler yapılmaktadır.
- Bu süreçte tesisimize dışarıdan hiçbir ziyaretçi kabul edilmemektedir.
- Tüm toplantı, etkinlik ve eğitim gibi organizasyonlar iptal edilmiş veya ertelenmiştir.
- Tüm seyahatler iptal edilmiş veya ertelenmiştir.
- Çalışan kapasitemizi %50 oranında düşürerek uzaktan çalışma sistemine geçilmiştir.
- Fabrikaya girişte tüm personellerimiz sağlık kontrollerinden geçirilmektedir.
- Fabrikanın her alanında sosyal mesafe kurallarına dikkat edilmektedir.
- Koronavirüsün etkilerini yakından



takip ederek ilgili kısıtlamalara, yasalara ve güncellemelere uyum sağlanmaktadır.

Müşterilerinize sunmak üzere yeni makine ve yedek parça tedarikinde zorluk yaşıyor musunuz?

Bu konuyu ELS Lift olarak iki etapta ele alabiliriz; üretim süreçlerimizi etkileyen faktörler ve

ürettiğimiz %74'ünü ihraç etmekte olan bir şirket olarak ülkeler bazında değişkenlik gösteren lojistik ve gümrük işlemlerinde yaşanan aksamalar. Yaşanan problemlerin çözülmesi için satış ve ihracat ekiplerimiz yoğun mesai harcamakta olup, lojistik faaliyetleri için farklı alternatifler geliştirilmektedir. Üretim süreçlerinde makinelerimizde kullandığımız komponentlerin büyük bir kısmı yurtdışından tedarik edildiği için teslim sürelerinde gecikmeler meydana gelmektedir. Öngördüğümüz önlemler neticesinde kritik stok seviyelerimizi daha öncesinden optimum seviyeye getirdiğimiz için şu an üretim ve yedek parça tedariki konusunda herhangi bir aksama yaşanmamaktadır.

faaliyetleri için farklı alternatifler geliştirilmektedir. Üretim süreçlerinde makinelerimizde kullandığımız komponentlerin büyük bir kısmı yurtdışından tedarik edildiği için teslim sürelerinde gecikmeler meydana gelmektedir. Öngördüğümüz önlemler neticesinde kritik stok seviyelerimizi daha öncesinden optimum seviyeye getirdiğimiz için şu an üretim ve yedek parça tedariki konusunda herhangi bir aksama yaşanmamaktadır.

Satış ve servis ekiplerinizin müşterilerinizle olan iletişimi bu süreçten nasıl etkilendi?

Mevcut dönemde tedarikçilerimize ve müşterilerimize ulaşma

hususunda zaman zaman çeşitli sıkıntılar yaşamaktayız. Telefon ve e-posta kanallarını kullanarak müşteri portföyümüz ile iletişimde kalmaya devam ediyoruz. Bu dönemde aldığımız önlemler kapsamında saha ziyaretlerimizin tamamını durdurduk ve mevcut rutin siparişlerimizin takibini sürdürmekteyiz. Yeni satış ve pazarlama aktivitelerimize ise daha çok dijital olarak devam etmekteyiz.

Teknik servis ekiplerimiz çözümlerini daha çok 7/24 canlı destek ile telefon veya uzaktan makinelere erişim sayesinde çözmeye çalışmaktadır. Durumun ivedilik durumu göz önünde bulundurularak mümkün olduğunca sahaya çıkmamaya gayret göstermekteyiz.

Sizce bu kriz sektörün geleceğini etkileyecek mi? Etkileyecekse, nasıl?

Dünyanın her yerinde genel olarak hüküm süren tedirginlik halinin yerini bir süre daha koruyacağını öngörmekteyiz. Bu durumdan kaynaklı oluşan ekonomideki belirsizlik ise şirketlerin yatırım planlamalarında durgunluğa yol açacaktır. Fakat 2019'un orta çeyreğinde başlamış son çeyreğine doğru iyileşme gösteren grafikler salgın sürecinin hafiflemesinden sonra da kendini ivme ile toparlayacağını ön görüyoruz. Tüm sektörümüz adına umuyoruz ki 2020'nin son çeyreğini daha yüksek bir trend ile kapatacağız.

PRATİK GÜÇ! | junior

Kompakt ölçüleriyle dar alanlarda kolay manevra yapabilen, tam yüksekte güvenli sürüş sunan, iz bırakmayan lastikleriyle zemini koruyan yeni, güçlü, pratik liftler.



ELS LIFT
OUTPOWER THE GRAVITY

+90 224 241 30 90
www.elslift.com

Yeni HMK 145 LC SR

ile dar alanlarda da yüksek performans

Performans, ekonomi, güvenlik ve çevre duyarlılığının yanı sıra tasarım da iş makinelerindeki gelişimin belirleyici özellikleri arasında yer alıyor. Çünkü kullanıcılar makinelerinden her türlü çalışma ortamında azami ölçüde faydalanabilmek istiyorlar.

Son 8 yıldır Türkiye hidrolik ekskavatör pazarının en çok tercih edilen markası olan HİDROMEK (İMDER - Türkiye İş Makinaları Distribütörleri ve İmalatçıları Birliği verilerine göre), 2018 yılı Red Dot Design Award 'Winner' ve 2019 yılı 'IF Product Design Award' ödülleri sahibi HMK 145 LC SR kısa kuyruk paletli ekskavatörü ile tasarımdaki uzmanlığını bir kez daha gözler önüne serdi.

Dinamik ve keskin çizgilere sahip olan yeni HMK 145 LC SR, standart ekskavatörlere kıyasla daha kısa olan kuyruk yapısı sayesinde, şehir içi hafriyat, altyapı, yeraltı çalışmaları, peyzaj, tesviye, vb. çalışma alanının dar olduğu işlerde dahi sağladığı yüksek performans, hassas kullanım ve seri hareket kabiliyeti özellikleriyle dikkat çekiyor.

Kompakt yapısına rağmen büyük tonajlı makinelerin ergonomisine ve geniş iç hacme sahip kabiniyle operatörlere ofis konforu yaşatan HMK 145 LC SR'nin, gelişmiş

hidrolik sistemi sayesinde daha az yakıtla daha fazla iş ürettiği belirtiliyor.

İki parçalı bom seçeneğiyle ekstra hareket kabiliyeti

HİDROMEK mühendisleri tarafından çalışma koşullarının ve operatör isteklerinin titizlikle dikkate alınmasıyla tasarlanan HMK 145 LC SR, kullanıcılarına tek ve iki parçalı bom tipi olarak iki farklı seçenek sunuyor. Özellikle dar alanlardaki çalışmalarda tercih edilen HMK 145 LC SR, kısa dönüş yarıçapı ile en zor işlerin üstesinden gelebiliyor. HİDROMEK'in klasik tasarıma sahip HMK 140 LC paletli ekskavatöründe 454 santimetre olan kule dönüş çapı, kısa kuyruklu yeni HMK 145 LC SR modelinde 304 santimetreye kadar düşüyor.

Kısa kuyruk tasarımı ve denge ağırlığı ile yüksek kaldırma kapasitesine sahip HMK 145 LC SR, iki parçalı bom tipi ile ekstra hareket kabiliyeti kazanarak dar alanlarda daha da rahat çalışma imkânı sağlıyor.

Bom, arm, kepçe, yürüyüş takımları, alt ve üst şasi olmak üzere tüm konstrüksiyonu ağır hizmet tipi olarak üretilen HMK 145 LC SR, kompakt yapısı ve güçlü şasisi ile yüksek performans sunuyor. Makinede bulunan power boost teknolojisi, makinenin ek güce ihtiyacı olduğu koşullarda otomatik olarak devreye girerek makinenin işe uygun performans göstermesini sağlıyor.

HMK 145 LC SR geliştirilen hidrolik sistem tasarımı ile daha hızlı, daha üretken ve daha verimli çalışıyor. Enerji kayıpları olmayan, son teknoloji hidrolik sisteme sahip HMK 145 LC SR, yakıt tasarrufu sağlayarak daha az yakıtla daha fazla iş üretiyor. Makine, farklı ataşman seçenekleriyle çok yönlü kullanım da sağlıyor.

Geniş görüş açısı ve yüksek operatör konforu

Geniş iç hacme sahip ergonomik kabini ile operatörün kendisini ofis ortamındaki gibi konforlu ve rahat hissetmesi hedeflenen

HMK 145 LC SR, sınıf standartlarının üzerinde bir görüş açısı sunuyor. Yan ve arka kameralarla kör noktayı en aza indirerek mükemmel görünürlük sağlayan HMK 145 LC SR, led farları ile gece görüşünü önemli ölçüde iyileştiriyor.

Çok yönlü ayarlanabilir hava süspansiyonlu koltuğa sahip olan HMK 145 LC SR, büyük dokunmatik ekranı ve 2 joystick konsolu ile kolay ve güvenli kullanım sağlıyor. Operatörün makineyi kolaylıkla kullanabilmesi amacıyla Opera Kontrol Sistemi kullanılan makinede, Opera Kontrol Sistemi ile güç ve çalışma modu seçme, çoklu dil seçeneği, aşırı ısınma önleme gibi fonksiyonlar kontrol edilebiliyor. Ayrıca, makine hakkında anlık bilgi sağlayan HİDROMEK Smartlink'e erişim imkânı da sağlanıyor.

HMK 145 LC SR'nin kompakt olduğu kadar rahat olan kabini, ROPS (Devrilmeye Karşı Koruyucu Yapı) ve FOPS (Düşen Nesnelere Karşı Koruyucu Yapı) özellikleri ile operatör için güvenli bir alan sağlıyor. HMK 145 LC SR kısa

kuyruk paletli ekskavatörde titreşimi büyük ölçüde sönmüleyen 6 adet silikon takoz ile her türlü çalışma koşulunda gürültü, şok ve titreşimin kabine iletilmesi engelleniyor. Makinede bulunan kırmızı tutamaklar ve uyarı etiketleri de operatör güvenliğini üst seviyeye taşıyor.

Ayrıca HMK 145 LC SR, kullanıcılarına kolay servis ve bakım imkânı sunuyor.

Operatörün iş asistanı: HİDROMEK Smartlink

HİDROMEK tarafından geliştirilen telematik sistem HİDROMEK Smartlink, kullanıcılar için tam bir "iş asistanı" olarak görev yapıyor. Büyük kolaylık sağlayan uygulamaya ile kullanıcılar, bilgisayar, tablet ve cep telefonu aracılığı ile makinenin konumuna ve teknik bilgilerine kolayca ulaşabiliyor. HİDROMEK Smartlink, makinenin yakıt tüketim değerlerini, kullanım sürelerini, rutin bakım zamanını ve konumunu takip ederek kullanıcılarına raporluyor ve gerekli uyarılarda bulunuyor. Ayrıca, HİDROMEK Smartlink uygulaması ile yakındaki tüm servis noktalarının iletişim bilgilerine ve yol tarifine kolayca ulaşabiliyor.





Strenx® çeliği ile hafifleyen Betonstar pompaları yükseklerde avantaj sağlıyor

Türkiye'nin önde gelen yerli beton pompaları üreticilerinden Betonstar, ülkemizdeki pazarın ciddi oranda daraldığı bugünlerde ihracat faaliyetlerine ağırlık verdi. 58 metreye kadar erişim yüksekliğine sahip kamyon monte beton pompaları alanında uzman olan firma, aynı zamanda sabit pompalar ve örümcek tip beton dağıtıcılar da üretiyor.

Betonstar, kalite ve verimliliğin ön plana çıktığı ABD ve Avrupa ülkeleri gibi gelişmiş ülkelerdeki rekabet gücünü arttırmak amacıyla, ürünlerinin teknolojisiyle birlikte malzeme özelliklerine de özen gösteriyor.

Yüksek binaların inşaatında kullanılan beton pompalarının hem güçlü ve sağlam hem de hafif bir bom yapısına sahip olması istenir. Betonstar, Strenx® performans çeliği kullanarak ürünlerinin daha uzun, daha güçlü ve daha hafif olmasını sağlıyor.

Betonstar Ar-Ge ekibi, Strenx® 700 çeliği kullanarak çelik bomlar üretmekle başladı ve sonrasında daha uzun ürünler için Strenx® 900 çeliğine geçti. Kalınlık aralığı 3 ve 50 milimetre arasında değişiyor.

"Beton pompalarının tüm çelik yapılarında Strenx kullanıyoruz" Betonstar'ın İzmir'deki fabrikasının

müdürü olan Erol Yıldız, ürünlerinde mümkün olan en düşük ağırlığı ve en yüksek güvenliği birlikte sunmalarının gerektiğini belirterek, "Bu ürünlerle çalışırken işçilerin güvende olması gerekiyor. Bunu da sadece SSAB çelik ürünleriyle sağlayabiliriz. Beton pompalarının tüm çelik yapılarında Strenx kullanıyoruz. Bu ürünü seviyoruz, çünkü üretimde kesme, kaynaklama ve bükme sırasında bize yüksek kalite sunuyor" dedi.

Ürünlerinin ufak bir köydeki küçük bir binadan dünyanın en yüksek kulelerine varıncaya kadar her türlü şantiye alanında kullanıldığını ifade eden Erol Yıldız, "Beton pompalarımız müşterilerin



kamyonlarının üzerine monte ediliyor ve pompa ağırlıklarının daha düşük olması, yakıt tüketiminin daha düşük olması, aks mesafesi daha kısa olan kamyonlar satın alma imkânı, betonu daha az yakıtla dökme ve elbette kamyonu sürerken yakıt tüketiminin daha düşük olması gibi birçok avantaj sağlıyor" dedi.



"52 metrelik pompamızın ağırlığını 41 tondan 39 tona düşürebildik"

Betonstar Ar-Ge müdürü Selim Alver, her zaman daha uzun bom tasarımları geliştirmeye ve daha hafif çözümler üretmeye odaklandıklarını belirterek, "Ürünümüzün bir kilo bile daha hafif olması, müşterinin daha düşük bir ağırlık taşıyacağı anlamına geliyor. Bu da yakıt tüketiminin daha az olmasına yol açıyor" ifadelerini kullandı.

50 metre üzerine çıkan beton pompalarını üretmek için özel mühendisliğe ve malzemelere ihtiyaç duyduklarını vurgulayan Selim Alver, "Strenx sayesinde tasarım konusunda büyük bir esnekliğe sahibiz. Tasarımlarımızı istediğimiz gibi değiştirebiliyoruz. Bu sayede en yeni 52 metrelik pompa modelimiz için 5 katlanır bomdan 6 katlanır boma geçmeyi başardık. Bu da pompanın daha hafif olmasını sağladı ve ağırlığı 41 tondan 39 tona düşürebildik. Bu son kullanıcı açısından çok önemli, çünkü pompayı yola çıkarmak için özel bir izin gerektirmeyen, 12 metrelik bir araca monte etmeyi başardık" dedi.



Betonstar birkaç yıldır SSAB ile ortaklık yapıyor ve 2016'da firmanın My Inner Strenx® programına katıldı. Betonstar satın alma müdürü Işıl Köker, My Inner Strenx® işaretinin müşterilerin mümkün olan en iyi ürünü satın aldıklarından emin olmasını sağladığını ve takip edilebilir ürün kimliğinin, kalite sürecinin önemli bir parçası olduğunu şu sözleriyle belirtiyor: "Takip edilebilir ürün kimlikleri ile pompalarımızın tüm bileşenlerini, hangi üreticiden geldiklerini, bunların kaynağının kim tarafından yapıldığını ve kim tarafından çalıştırıldıklarını takip edebiliyoruz. İkinci el bir ürünün üzerinde My Inner Strenx etiketi olması bu ürünü cazip hale getiriyor ve yeniden satış fiyatını artırıyor, çünkü bu etiket güvenilir üretim prosesi kullanılarak üretilen güvenilir bir ürün aldığınızı gösteriyor."

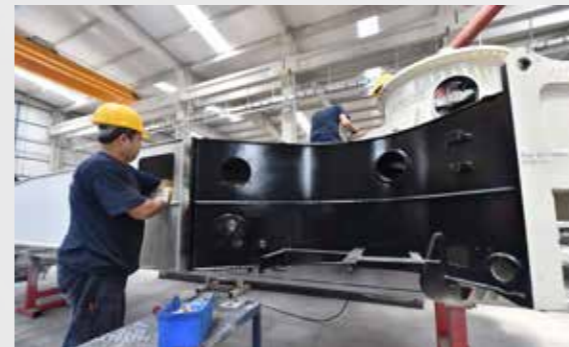
"Üzerinde My Inner Strenx etiketi olması ürünü cazip hale getiriyor"

Işıl Köker, bundan dolayı My Inner Strenx® programının kendi markalarına daha fazla değer kattığını belirterek, "Bu, özellikle de girdiğimiz yeni pazarlarda önemli.

Son kullanıcıların SSAB ürünlerinin kalitesini bildiğini ve etiketin beton pompalarının üzerinde olmasının bir pazardaki büyümeyi ve itibarımızı artırdığını fark ediyoruz" dedi.

Fabrika müdürü Erol Yıldız da My Inner Strenx üyesi olmalarının tercih edilen bir şirket olmalarına katkı sağladığını belirterek, "Üyelik, müşterilerimize orijinallik ve kalite ifade ediyor. Müşterilerimiz ürünlerimizin Strenx çeliğinden yapıldığını görünce çok mutlu oluyorlar, çünkü bunun baştan sona kaliteli ürünler kullanıldığı ve üretim prosesinin tamamının SSAB tarafından onaylandığı anlamına geldiğini biliyorlar" ifadelerini kullandı.

Ar-Ge müdürü Selim Alver, Strenx® performans çeliği kullanıldığında, tasarım süreci sırasında SSAB tarafından sunulan teknik desteğin önemini vurgulayarak, "SSAB'nin teknik desteğiyle bu sacların avantajlarını daha az test ve daha az atıkla elde edebiliyoruz. Hatta sacların kaynaklanması yapılırken SSAB hesaplamaları bizim yerimize yapabiliyor. Bizi en çok memnun eden konu ise Strenx çeliğinin marka güvencesidir; son kullanıcı açısından daha az bakım ve daha uzun kullanım ömrü anlamına gelen, güvenilir ve istikrarlı bir malzemedir" dedi.





İnşaat sektöründeki dengelenme beklentisine koronavirüs engeli

Türkiye Müteahhitler Birliği (TMB) tarafından hazırlanan ve sadece sektör değil, ülke ve dünya ekonomisiyle ilgili önemli tespitlere yer verilen İnşaat Sektörü Analizi Raporu'nun Nisan 2020 sayısı yayınladı.

Bir süredir dengelenmeye yönelik sancuların yaşandığı inşaat sektöründe yaşanan belirsizliklerin, koronavirüs salgınının Türkiye'de de ortaya çıkmasıyla yeniden arttığı belirtilen rapor, "Koronavirüs Salgınından Sonrası Nasıl bir Dünya ve Türkiye?" başlıklı analizde, Hükümet tarafından salgınla mücadele amacıyla açıklanan ekonomik tedbirler kapsamında istihdam vurgusunun son derece önemli olduğuna işaret edilerek, "Özellikle kısa ve esnek çalışma modellerinin geliştirilmesi, SGK primleri ve vergi ödemelerinin ötelenmesi gibi önlemler istihdam kapasitesi yüksek olan inşaat sektörü tarafından önemli; ancak

altyapı faaliyetlerini kapsam dışında bırakması nedeniyle eksik bulunmuştur" denildi.

Mevcut şartlarda müteahhitlerin yurt içinde üstlenmiş olduğu projelerde hak ediliş ödemelerinin zamanında yapılması için özel hassasiyet gösterilmesine ihtiyaç olduğu belirtilirken; süre uzatım ve fesih taleplerinin idareler tarafından olumlu karşılanması, kredi geri ödemelerinde bankaların gerekli esnekliği göstermeleri ve faiz oranlarını düşürmeleri beklentileri sıralandı. Türkiye Bankalar Birliği'nin, iş dünyasının kredi borçlarıyla ilgili taleplerine bankalarca hızlı ve olumlu yanıt verilmesi konusundaki tavsiye kararının hatırlatıldığı çalışmada, ancak uygulamaya ilişkin bankalara yönelik şikâyetlerin bulunduğu belirtildi.

Destek paketiyle vasıflı iş gücü korunabilir

Raporda, şantiye kapanmaları gerektirecek durumda, en hızlı olumsuz etkinin inşaat sektörünün alt yüklenicilerinin oluşturduğu segmentte hem de sert bir şekilde hissedileceğine dikkat çekilerek, "Sektörde ve tedarik zincirinde yer alan birçok orta ve küçük ölçekli firmanın dayanma gücünün kısıtlı olduğu dikkate alınarak, vergi avantajları paketi ve nakit akışındaki bozulmaları önleyecek düzenlemelerin hızlı biçimde hayata geçirilmesi büyük önem taşımaktadır. İnşaat sektörüne

dönük bir destek paketi ayrıca, kısa vadede istihdam kapasitesinin korunmasını sağlayacaktır. Bu çerçevede bir diğer önemli husus olarak, sektörün orta segmentinde olası erimenin önlenmesi, vasıflı işgücü kaybının ve krizin ardından sektörün hızla toparlanmasıyla projelerdeki gecikmenin engellenmesine yardımcı olacaktır" ifadelerine yer verildi.

İlk çeyrekte yurtdışında 2 milyar dolarlık proje üstlenildi

Raporda, müteahhitlerce yurtdışında 2019 yılında 19,2 milyar ABD doları, 2020 yılının ilk çeyreğinde ise 2 milyar ABD Doları tutarında yeni proje üstlenildiği açıklanırken, "Koronavirüs salgını nedeniyle tüm ülkeler tarafından uygulanan farklı nitelikteki önlemlerin projelerde gecikmelere ve neticede cezai yaptırımlara neden olmamaları için hükümetler düzeyindeki temasların gündeminde tutulmasının uygun olacağı ortadadır." denildi.

Çalışmada yurtdışı projelerde yönelik ayrıca şu değerlendirmeler yapıldı: "Yaşanmakta olan bu olağandışı dönemde, yurt dışındaki projelerde istihdam edilmekte olan Türk işçilerinin yurda getirilmesi konusunda devletimiz gereken hassasiyeti göstermekte ve sektörümüze destek vermektedir. Ancak bu konuda artan ve artması muhtemel yurda dönüş taleplerinin de karşılanması için

Türkiye Müteahhitler Birliği ilgili Bakanlıklar nezdinde girişimlerini sürdürmektedir."

Türkiye Müteahhitler Birliği'nin analizinde özetle şu tespitler yapıldı: Salgın sonrası nasıl bir dünya?

Dünyanın büyük bir değişim dinamiğinin içerisinde olduğu ve küresel değişimin şafağının Mayıs ayı sonu olacağı tahminleri yapılırken, bu süreçte ekonomide yaşanan büyük tahribatın belirginleşeceği ve kimi alanlara dönük tespitin daha net yapılabileceği ifade edilmektedir. Tüm dünyada, salgın nedeniyle durgunluk süreci kaçınılmaz görülmekte ve ekonomideki hedeflerden önce toplum sağlığının korunması ve yaşanabilecek sosyal sorunların azaltılmasına yönelik adımların öncelik taşıması çağrıları yapılmaktadır.

Proaktif politikalar hayati önemde

Toplumun önemli bir kesiminin iş ve gelir güvencesi açısından artan sıkıntısı, salgınla birlikte büyümektedir. Oluşan büyük gelir kayıpları ile mücadele için daha büyük önlemlere gereksinim duyulduğu, sorunlar daha derinleşmeden proaktif biçimde kapsamlı politik araçların ortaya konmasının hayati olduğu belirtilmektedir.

Sektörde belirsizlikler artışta

İnşaat sektörü hâlihazırda küresel likidite koşulları, jeopolitik riskler,

döviz kurlarının seyri, petrol fiyatları, kamu maliyesi ve faiz tarafında çok bilinmeyenli bir denklem ile karşı karşıyadır. İnşaat yatırımları 2019 yılında cari fiyatlarla %9,8 oranında gerilemiştir. 2020 yılının ilk çeyreğinde ise, inşaat sektöründe süren daralma sonucunda finansman sıkıntısı ve istihdamdaki gerileme sürmüştür. Sektörün istihdamdan aldığı pay, yüzde 6,9'dan yüzde 5,5'e gerilemiştir. Bununla birlikte, "İstihdam Odaklı Kredi Teşvik Paketi"nden konut projeleri ile yurtdışı müteahhitlik hizmetleri kapsamında yararlanabilen sektörün fayda gördüğü izlenmiştir. Son olarak; Türkiye'de de ortaya çıkan koronavirüs salgınının etkisi altına giren sektörde belirsizlikler mart ayı itibarıyla yeniden artmış durumdadır.

Konut satışlarında gelecek kaygısı Konut satışları, bir süredir ertelenen konut talebinin hayata geçmesiyle Ocak - Şubat 2020 döneminde geçen yıla göre belirgin bir iyileşme içine girmiş ancak salgının etkisinin izlendiği Mart ayında sınırlı biçimde artmıştır. Satışlar, 2019 yılına oranla Ocak'ta %55,8 ve Şubat'ta %51,4 artmıştır. Mart ayında ise geçen yılın aynı dönemine kıyasla artış oranı %3,4 ile sınırlı kalan konut satışı, Şubat 2020'ye göre %8,5 gerilemiştir. Konut alanında olası gelişmeler için gözler, daha çok orta vadede oluşacak ekonomik şartlarda olacak; o zamana kadar genel ekonomide

belirsizliklerin giderilmesi, konut alanında kredi imkânlarının geliştirilmesi ile arz-talep dengesi için bir strateji hazırlanması ihtiyacı varlığını sürdürecektir. Pandemi nedeniyle artan evden çalışma, bu konudaki gelişmelerden konut dışı gayrimenkul piyasasının da etkilenebileceğini göstermektedir.

Yurtdışı hedefler için ilave çaba gerekecek

Salgın sektör üzerinde maliyet artışlarından malzeme tedarikine; lojistik ve işçi sağlığı ile güvenliği sorunlarından stratejik ortaklıklar ve yatırımlarda risk algısına kadar çok geniş yelpazede mevcut ve yeni projeler üzerinde tehdit oluşturmaktadır. Salgın öncesinde uluslararası müteahhitlik hizmetlerinin hâlihazırda 500 milyar ABD doları seviyesinden 2023 yılında 650 milyar ABD Doları ve 2030'larda 750 milyar ABD Doları seviyelerine çıkması öngörülürken, Türk müteahhitlerinin de uluslararası pazardaki paylarının orta vadede 50 milyar ABD Doları tutarına ulaşması beklenmekteydi. Pandeminin küresel ekonomide yol açtığı sorunlar tüm sektörler için öngörülerin zorlaşmasına neden olduğu gibi Türk yurtdışı müteahhitlik hizmetleri için de hedeflerin revize edilmesini gerektirebilecektir. Koronavirüs salgınının talep ve arzda yol açtığı sorunlara ek ve paralel olarak petrol fiyatlarındaki keskin düşüş de sektör için belirsizlik yaratmaktadır.



**HİDROMEK 42'nci yaşını kutluyor**

Makine yüksek mühendisi Hasan Basri Bozkurt tarafından 1 Mayıs 1978 yılında Ankara'da kurulan ve faaliyetlerine tarım traktörleri için ataşman üretimiyle başlayan HİDROMEK, kuruluşunun 42'nci yıl dönümünü kutluyor.

**Cat kazıcı yükleyicilerde TL kampanya zamanı**

Borusan Cat, Cat marka kazıcı yükleyicilerde geçerli Türk lirası finans kampanyası başlattı. İstenilen Cat kazıcı yükleyicilere, 36 ay Türk lirası ile ödeme ve sıfır faiz avantajıyla sahip olmak mümkün olabiliyor. Detaylı bilgi için 444 1 228 telefon numarası aranabiliyor.

**Putzmeister İMDER üyeleri arasına katıldı**

Mobil ve sabit beton pompalarının yanı sıra tünel pompaları, şap-sıva pompaları ve endüstriyel tip pompalar gibi çeşitli ürünler ile hizmet veren Putzmeister İMDER üyeleri arasına katıldı.

**Mercedes-Benz Türk, Sağlık Bakanlığına 150 medikal kabin bağışladı**

Şirketin Covid-19 salgını sebebiyle Hoşdere Otobüs Fabrikasında üretmeye başladığı 50 adet numune alma kabini ve Aksaray Kamyon Fabrikasında üretmeye başladığı 100 adet entübasyon kabini, Sağlık Bakanlığına bağışlanarak ihtiyaç duyulan hastanelere teslim edildi.

**"Sen Ara, Ford Otosan Burada"**

Ford Otosan Gönüllü Platformu Gönülüm Senle, Covid-19 salgınının en çok etkilediği yaş grubunda yer alan emeklilerine yönelik "Sen Ara, Ford Otosan Burada" projesini hayata geçirdi. Gönüllüler şirketin 65 yaş üzeri emeklilerine ulaşarak ihtiyaçlarını, kaygılarını, endişelerini dinlerken, kurdukları bağlarla nesiller arasında güçlü bir köprü kurulmasını sağladı.

**Ascendum'dan %0 faizle SDLG yükleyici sahibi olma fırsatı**

SDLG iş makinelerinin Türkiye distribütörü Ascendum Makina, 2020 model SDLG yükleyicilere %20 peşinat ve %0 faizli olarak 24 ay Türk lirası ödemeli bir kampanya düzenledi. L948, L958F modellerini kapsayan ve stoklarla sınırlı olan kampanya 30.06.2020 tarihine kadar devam ediyor.

**Sanko Holding'den hastanelerdeki Covid-19 riskine karşı önlem**

Sanko Holding tarafından Covid-19 bulaş riskini azaltmak amacıyla hastaneler için "Biyolojik Örnek Alma" ve "Entübasyon" kabinleri imal edildi. Hastanelere bağışlanan ve temas olmadan örnek alınan kabinlerle sağlık çalışanı ve kabindeki kişinin virüsten etkilenme riski azaltılıyor.

**Kamu projeleri yurt genelinde devam ediyor****Adana'nın 40 yıllık rüyası hayata geçiyor**

Adana ili sınırları içinde yer alan, Kozan, İmamoğlu ve Ceyhan ilçelerindeki toplam 1 milyon dekar tarım arazisini sulu tarıma kavuşturacak Aşağı Seyhan Yedigöze İmamoğlu Sulaması Projesinde çalışmalar hızla devam ediyor. Proje kapsamında Yedigöze Barajı başta olmak üzere 1 adet baraj ve 7 adet sulama tesisi bulunuyor. İlk etapta İmamoğlu Sulaması 1. Kısım Projesi İmamoğlu Sulaması İletim Kanalı ile 14 bin 610 metre uzunluğundaki iletim kanalı tamamlandı. Günümüz itibariyle projenin devam eden 2. kısmında %66, 3. kısmında %14 ve 4. kısmında ise %20 fiziki gerçekleştirme sağlandı.

**Bünyan Sarıoğlan Sulamasında %15 fiziki gerçekleştirme sağlandı**

Devlet Su İşleri Genel Müdürlüğü tarafından hayata geçirilen Kayseri Bünyan Sarıoğlan Sulamasında %15 fiziki gerçekleştirme sağlandı. Proje tamamlandığında 226.300 dekar zirai arazi basınçlı borulu sistemle sulanacak ve bölgede yapılacak sulu tarım ile hem tarlalarda verim hem de yörede ürün çeşitliliği artacak. Bölgede istihdama da katkı sağlayan projenin, 2020 birim fiyatları ile 627 TL dekar başı gelir artışı ve milli ekonomiye yıllık 127.597.000 bin TL katkı sağlaması öngörülüyor.

**Alpaslan 2 Barajı ve HES çalışmaları 2021'de tamamlanacak**

Muş ili Varto ilçesi sınırları içerisindeki Murat Nehri üzerinde inşa edilen Alpaslan 2 Barajı ve HES Projesi inşaatında 2013 yılında başlayan çalışmalar yoğun bir şekilde devam ediyor. 2020 yılı içerisinde su tutmaya başlanması planlanan baraj yaklaşık 1 milyar metreküp su tutma hacmine sahip bulunuyor. 280 MWh kurulu güce sahip olan proje tamamlandığında, 400 bin kişinin ihtiyacına karşılık gelen 831,99 GWh/yıl enerji üretilen. Ülkemizde yeni bir uygulama olan asfalt çekirdekli gövde tipinin, 4 mevsim çalışma olanağı sunduğundan dolayı zamandan tasarruf sağladığı için tercih edildiği belirtiliyor. Halihazırda yaklaşık 1.200 personelle çalışmaların devam ettiği ve %89 fiziki gerçekleştirilmenin sağlandığı projenin 06.07.2021 tarihinde bitirilmesi hedefleniyor.

**Burdur'a memba kalitesinde içme suyu geliyor**

İçme suyu isale hattının tamamlandığı Burdur ilinde, içme suyu arıtma tesisi işinde çalışmalar devam ediyor. Projenin tamamlanması ile günlük 35 bin metreküp memba kalitesinde içme suyu artılacak. Burdur İli İçme Suyu İsale Hattı ile Gökpınar mevkiindeki kuyulardan alınan su 20 kilometre uzunluğundaki isale hattı vasıtasıyla, Burdur şehir merkezine yıllık 9,46 milyon metreküp içme suyu temin ediliyor. Projenin tamamlanması ile 75 bin kişiye ilave içme suyu sağlanması hedefleniyor.

**Dar vadinin gizli hazinesi 200 metreye ulaştı**

Tarım ve Orman Bakanı Dr. Bekir Pakdemirli ülkemizin vizyon projelerinden olan dar vadideki gizli hazine, Yusufeli Barajı'nda yüksekliğin 200 metreye ulaştığını söyledi. Yeri ve milli kaynaklar ile Türk mühendisleri tarafından Artvin'de inşaatı devam eden baraj, tamamlandığında 275 metre yüksekliği ile çift eğriliği beton kemer kategorisinde ülkemizin en yüksek ve dünyanın 3. yüksek barajı olacak. Günde ortalama 4.400 metreküp beton dökülen barajda bugüne kadar toplam 2 milyon 850 bin metreküp beton dökülerek, gövde betonunda %70 gerçekleştirme sağlandı. 558 MW kurulu güçle yıllık 1 milyar 888 milyon KWh enerji üretilen barajın gövdesinde kullanılacak olan 4 milyon metreküp beton ile Artvin'den Edirne'ye, 13 metre platform genişliğinde beton yol yapmak mümkün olabilirdi.



KİRALAMA FİYATLARI

İŞ MAKİNELERİ		
ARAÇLAR	BÜYÜKLÜK (hp, ton)	AYLIK (Euro)
LASTİK TEKERLEKLİ YÜKLEYİCİLER	50 - 149 hp 150 - 249 hp 250 - 400 hp	2.000 - 3.000 3.000 - 6.000 3.250 - 8.000
MİNİ YÜKLEYİCİLER	2 - 3 ton	1.500 - 2.500
BEKOLU YÜKLEYİCİLER	70 - 115 hp	1.200 - 1.500
TELESKOBİK YÜKLEYİCİLER	10 - 15 m	2.500 - 4.000
PALETLİ EKSKAVATÖRLER	1 - 20 ton 20 - 30 ton 30 - 40 ton 40 - 50 ton	1.500 - 3.000 3.000 - 4.500 5.000 - 7.000 6.500 - 9.000
LASTİK TEKERLEKLİ EKSKAVATÖRLER	15 - 25 ton	2.500 - 4.000
GREYDERLER	125 - 150 hp 150 - 200 hp	4.000 - 5.000 5.500 - 6.500
DOZERLER	250 - 350 hp 350 - 450 hp	8.000 - 10.000 10.000 - 14.000
TOPRAK SİLİNDİRLERİ	10 - 15 ton	2.000 - 3.000
ASFALT SİLİNDİRLERİ	6 - 11 ton	2.000 - 3.500
ASFALT SERİCİLER / KAZIYICILAR	500 - 1.000 t/saat	8.000 - 15.000

KULE VİNÇLER	
KAPASİTE	AYLIK (Euro)
6 - 8 ton	3.500 - 4.000

YÜKSELTME EKİPMANLARI			
ARAÇLAR	ERİŞİM	HAFTALIK (TL)	AYLIK (TL)
AKÜLÜ MAKASLI PLATFORMLAR	8 - 12 metre 14-22 metre	700 - 1.000 1.100 - 4.500	1.500 - 2.000 2.300 - 14.000
DİZEL MAKASLI PLATFORMLAR	10-18 metre 22-32 metre	1.300 - 2.000 4.500 - 7.000	3.750 - 7.000 14.000 - 20.500
AKÜLÜ EKLEMLİ PLATFORMLAR	12-15 metre	2.000 - 2.500	6.000 - 7.000
DİZEL EKLEMLİ PLATFORMLAR	18-41 metre	3.000 - 7.500	8.000 - 21.000
TELESKOBİK PLATFORMLAR	21-43 metre	3.000 - 7.500	8.500 - 21.000
PALETLİ PLATFORMLAR	18-36 metre	3.500 - 10.000	12.000 - 28.000

FORKLİFT & DEPO İÇİ EKİPMANLAR			
ARAÇLAR	KAPASİTE	GÜNLÜK (Euro)	AYLIK (Euro)
DİZEL FORKLİFTLER	0 - 2 ton 2 - 3,5 ton 3,5 ton üzeri	45 - 55 55 - 65 70 - 80	700 - 800 800 - 900 950 - 1.000
LPG/BENZİNLİ FORKLİFTLER	0 - 2 ton 2 - 3,5 ton 3,5 ton üzeri	45 - 55 55 - 65 70 - 80	700 - 800 800 - 900 950 - 1.050
AKÜLÜ FORKLİFTLER	0 - 2 ton 2 - 3,5 ton 3,5 ton üzeri	55 - 65 75 - 85 95 - 105	800 - 900 1.050 - 1.150 1.350 - 1.450
AKÜLÜ TRANSPALETLER	500 - 2.000 kg 2.000 kg üzeri	20 - 30 25 - 35	250 - 350 300 - 400
PALET İSTİFLEYİCİLER	600 - 1.600 kg	25 - 35	400 - 500
REACH TRUCK MAKİNELER	1.000 - 2.000 kg 2.000 kg üzeri	70 - 80	950 - 1.050

"Belirtilen fiyatlar ihtiyaç sahiplerine tahmini bir fikir vermesi amacıyla sektörden alınan bilgilerle derlenmiştir. Rakamlar; marka, model, süre, yer, operatör ve diğer kiralama koşullarına göre değişiklik gösterebilir. Nihai fiyatlar için kiralama firmalarına danışınız."



KATEGORİ	MARKA	MODEL	ÜRETİM YILI	ÇALIŞMA SAATİ
AKÜLÜ MAKASLI PLATFORM	GENIE	GS 3232	2012	1,450
ÇEKİLEBİLİR PLATFORM	HAULOTTE	QUICK UP 12 AC	2011	600
DİZEL EKLEMLİ PLATFORM	HAULOTTE	HA 260 PX	2013	5,248
DİZEL EKLEMLİ PLATFORM	HAULOTTE	HA 260 PX	2013	5,360
DİZEL EKLEMLİ PLATFORM	HAULOTTE	HA 41 PX	2013	5,776
DİZEL EKLEMLİ PLATFORM	HAULOTTE	HA 41 PX	2013	4,438
DİZEL EKLEMLİ PLATFORM	HAULOTTE	HA 41 RTJ PRO	2018	2,017
DİZEL MAKASLI PLATFORM	HAULOTTE	H 18 SX	2012	3,371
DİZEL MAKASLI PLATFORM	SKYJACK	SJIII 6826RT	2011	2,400
DİZEL MAKASLI PLATFORM	SKYJACK	SJIII 6832RT	2010	1,850
DİZEL MAKASLI PLATFORM	SKYJACK	SJIII7135RT	2010	2,161

Bu liste aylık olarak güncellenmektedir.

Acarlar Makine
Anadolu Mah. Kanuni Cad. No.30 Orhanlı Beldesi 34956 Tuzla - İSTANBUL
Telefon 0 216 581 49 49 Fax 0 216 581 49 99 info@acarlarmakine.com / www.acarlarmakine.com



KATEGORİ	MARKA	MODEL	ÜRETİM YILI	ÇALIŞMA SAATİ	KATEGORİ	MARKA	MODEL	ÜRETİM YILI	ÇALIŞMA SAATİ
BELDEN KIRMA KAMYON	VOLVO	A35F	2011	9,358	LASTIKLI YÜKLEYİCİ	KOMATSU	WA420-3	2003	N / A
BELDEN KIRMA KAMYON	VOLVO	A35F	2013	10,250	LASTIKLI YÜKLEYİCİ	VOLVO	L110F	2012	24,500
BELDEN KIRMA KAMYON	VOLVO	A35F	2013	10,320	LASTIKLI YÜKLEYİCİ	VOLVO	L110F	2012	26,068
GREYDER	SDLG	G9220	2017	3,824	LASTIKLI YÜKLEYİCİ	VOLVO	L110F	2013	10,500
					LASTIKLI YÜKLEYİCİ	VOLVO	L110F	2015	12,724
					LASTIKLI YÜKLEYİCİ	VOLVO	L90F	2014	12,500
					PALETLİ EKSKAVATÖR	VOLVO	EC290CL	2012	12,600



Bu liste aylık olarak güncellenmektedir.

Ascendum Makina
Fatih Mah. Katip Çelebi Cad. No:43 Tuzla / İSTANBUL
İstanbul Tel: 0216 581 80 00 - 0216 394 40 57 - 0530 977 32 72 / Ankara Tel: 0312 592 90 00 - 0312 386 28 02 - 0530 874 87 89 /
www.ascendum.com.tr



KATEGORİ	MARKA	MODEL	ÜRETİM YILI	ÇALIŞMA SAATİ	KATEGORİ	MARKA	MODEL	ÜRETİM YILI	ÇALIŞMA SAATİ
DOZER	CATERPILLAR	D7E	2015	8,150	PALETLİ EKSKAVATÖR	CATERPILLAR	336	2020	0
GREYDER	CATERPILLAR	120M	2017	1,565	PALETLİ EKSKAVATÖR	CATERPILLAR	349	2020	0
GREYDER	CATERPILLAR	120M	2017	2,740	PALETLİ EKSKAVATÖR	CATERPILLAR	349	2020	0
GREYDER	CATERPILLAR	120M	2017	4,195	PALETLİ EKSKAVATÖR	CATERPILLAR	336D2L	2017	6,200
GREYDER	CATERPILLAR	120M	2018	1,355	PALETLİ EKSKAVATÖR	CATERPILLAR	336E	2013	10,581
GREYDER	CATERPILLAR	120M	2018	2,085	PALETLİ EKSKAVATÖR	CATERPILLAR	345 GC	2020	0
GREYDER	CATERPILLAR	120M	2018	3,227	PALETLİ EKSKAVATÖR	CATERPILLAR	345 GC	2020	0
GREYDER	CATERPILLAR	120M	2018	3,981	PALETLİ EKSKAVATÖR	CATERPILLAR	349D2L	2017	5,150
GREYDER	CATERPILLAR	140M	2011	6,095	PALETLİ EKSKAVATÖR	CATERPILLAR	349D2L	2017	6,935
KAZICI YÜKLEYİCİ	CATERPILLAR	428F2	2017	955	PALETLİ EKSKAVATÖR	CATERPILLAR	349D2L	2018	4,527
KAZICI YÜKLEYİCİ	CATERPILLAR	428F2	2017	2,070	PALETLİ EKSKAVATÖR	CATERPILLAR	349D2L	2018	4,845
KAZICI YÜKLEYİCİ	CATERPILLAR	428F2	2017	4,665	PALETLİ EKSKAVATÖR	CATERPILLAR	349D2L	2018	5,345
KAZICI YÜKLEYİCİ	CATERPILLAR	428F2	2018	4,045	PALETLİ EKSKAVATÖR	CATERPILLAR	349D2L	2018	5,703
KAZICI YÜKLEYİCİ	CATERPILLAR	428F2	2018	4,460	PALETLİ EKSKAVATÖR	CATERPILLAR	349D2L	2018	7,065
KAZICI YÜKLEYİCİ	CATERPILLAR	428F2	2018	4,515	PALETLİ EKSKAVATÖR	CATERPILLAR	349D2L	2018	7,200
KAZICI YÜKLEYİCİ	CATERPILLAR	432F2	2012	3,400	PALETLİ EKSKAVATÖR	CATERPILLAR	390F	2014	17,110
KAZICI YÜKLEYİCİ	CATERPILLAR	432F2	2014	7,458	PALETLİ EKSKAVATÖR	CATERPILLAR	390F	2014	17,120
KAZICI YÜKLEYİCİ	CATERPILLAR	432F2	2014	7,517	PALETLİ EKSKAVATÖR	HITACHI	ZX400LC-3	2013	17,750
KAZICI YÜKLEYİCİ	CATERPILLAR	432F2	2015	4,150	PLATFORM	GENIE	6S2632	2013	127
KAZICI YÜKLEYİCİ	CATERPILLAR	432F2	2015	6,068	PLATFORM	GENIE	Z30/20NRJ	2015	200
KOMPAKTÖR	CATERPILLAR	CS64B	2018	1,784					
LASTIKLI YÜKLEYİCİ	CATERPILLAR	950GC	2020	0					
LASTIKLI YÜKLEYİCİ	CATERPILLAR	950GC	2020	0					
LASTIKLI YÜKLEYİCİ	CATERPILLAR	980L	2017	5,650					
LASTIKLI YÜKLEYİCİ	CATERPILLAR	980L	2018	5,600					
LASTIKLI YÜKLEYİCİ	CATERPILLAR	980L	2018	8,055					
LASTIKLI YÜKLEYİCİ	CATERPILLAR	980L	2020	0					
LASTIKLI YÜKLEYİCİ	KAWASAKI	85 Z2	2013	7,850					
PALETLİ EKSKAVATÖR	CATERPILLAR	336	2020	0					
PALETLİ EKSKAVATÖR	CATERPILLAR	336	2020	0					

Bu liste aylık olarak güncellenmektedir.

Detaylı bilgi için:
444 1 228 KULAĞIMIZ SİZDE

Borusan Makina ve Güç Sistemleri
Meclis-i Mebusan Cad. No:35-37 Salıpaazarı-Beyoğlu/İstanbul / 0212 393 55 00 - www.bmg.com.tr

KATEGORİ	MARKA	MODEL	ÜRETİM YILI	ÇALIŞMA SAATİ
GREYDER	KOMATSU	GD650-A	1998	N / A
LASTIKLI YÜKLEYİCİ	CASE	1021F	2012	12,664
LASTIKLI YÜKLEYİCİ	CASE	721F	2012	14,000
LASTIKLI YÜKLEYİCİ	CASE	821E	2008	12,500
LASTIKLI YÜKLEYİCİ	KAWASAKI	90ZV-2	2008	21,000
LASTIKLI YÜKLEYİCİ	KOMATSU	WA470	2005	41,000
MİNİ EKSKAVATÖR	HYUNDAI	R55-9	2013	8,000
PALETLİ EKSKAVATÖR	HITACHI	ZX280LC-3	2011	14,800
PALETLİ EKSKAVATÖR	NEW HOLLAND	E215B	2008	14,000
PALETLİ EKSKAVATÖR	NEW HOLLAND	E385B	2012	16,804
PALETLİ EKSKAVATÖR	SUMITOMO	SH250-5	2012	9,550

KATEGORİ	MARKA	MODEL	ÜRETİM YILI	ÇALIŞMA SAATİ
PALETLİ EKSKAVATÖR	SUMITOMO	SH370LC-5	2011	15,000
PALETLİ EKSKAVATÖR	SUMITOMO	SH370LHD-5	2012	19,250
PALETLİ EKSKAVATÖR	VOLVO	EC210B	2005	10,500
TELEHANDLER	MANITOU	MTX1440	2015	2,500



444 56 41
musteri@turktraktor.com.tr
www.caseismakineleri.com



Bu liste aylık olarak güncellenmektedir.

TürkTraktör

SİF

KATEGORİ	MARKA	MODEL	ÜRETİM YILI	ÇALIŞMA SAATİ
LASTIKLI EKSKAVATÖR	JCB	JS175W	2013	
LASTIKLI YÜKLEYİCİ	JCB	437eZX	2013	
PALETLİ EKSKAVATÖR	JCB	JS200LCR	2013	



Bu liste haftalık olarak güncellenmektedir.

SİF İş Makinaları Pazarlama San. ve Tic. A.Ş. - Fatih Mah. Katip Çelebi Cad. No:49/1 34956 Orhanlı-Tuzla/İstanbul
Tel: 0 216 352 00 00 - Faks: 0216 352 10 04 / www.sif.com.tr

KATEGORİ	MARKA	MODEL	ÜRETİM YILI	ÇALIŞMA SAATİ	KATEGORİ	MARKA	MODEL	ÜRETİM YILI	ÇALIŞMA SAATİ
DOZER	KOMATSU	DB5EX-15	2016	4,059	PALETLİ EKSKAVATÖR	KOMATSU	HB365LC-1	2016	6,777
GREYDER	CATERPILLAR	140M	2008	5451	PALETLİ EKSKAVATÖR	KOMATSU	PC138US-8	2017	3,118
GREYDER	KOMATSU	GD555-5	2015	1892	PALETLİ EKSKAVATÖR	KOMATSU	PC350LC-8	2011	17,500
GREYDER	KOMATSU	GD555-5	2015	6571	PALETLİ EKSKAVATÖR	KOMATSU	PC350LC-8	2015	7,474
GREYDER	KOMATSU	GD675-5	2016	3,890	PALETLİ EKSKAVATÖR	KOMATSU	PC350LC-8	2015	10,059
LASTIKLI YÜKLEVICİ	KOMATSU	WA380-6	2015	9328	PALETLİ EKSKAVATÖR	KOMATSU	PC390LC-8	2017	7100
LASTIKLI YÜKLEVICİ	KOMATSU	WA380-6	2017	6990	PALETLİ EKSKAVATÖR	KOMATSU	PC390LC-8	2017	7150
LASTIKLI YÜKLEVICİ	KOMATSU	WA380-6	2017	7219	PALETLİ EKSKAVATÖR	KOMATSU	PC450LC-8	2016	5655
LASTIKLI YÜKLEVICİ	KOMATSU	WA380-6	2017	7813	PALETLİ EKSKAVATÖR	KOMATSU	PC450LC-8	2018	3643
LASTIKLI YÜKLEVICİ	KOMATSU	WA380-6	2017	7852	PALETLİ EKSKAVATÖR	KOMATSU	PC550LC-8	2016	9,174
LASTIKLI YÜKLEVICİ	KOMATSU	WA430-6	2008	16842	PALETLİ EKSKAVATÖR	KOMATSU	PC550LC-8	2016	11,158
LASTIKLI YÜKLEVICİ	KOMATSU	WA430-6	2017	6262	PALETLİ EKSKAVATÖR	KOMATSU	PC550LC-8	2017	7633
LASTIKLI YÜKLEVICİ	KOMATSU	WA430-6	2017	9477	PALETLİ EKSKAVATÖR	KOMATSU	PC550LC-8	2015	13,293
LASTIKLI YÜKLEVICİ	KOMATSU	WA500-6	2018	1191	PALETLİ EKSKAVATÖR	KOMATSU	PC600LC-8	2013	5,718



Bu liste aylık olarak güncellenmektedir.

Temsa İş Makinaları İmalat Pazarlama ve Satış A.Ş.
Kısıklı Cad. Şehit İsmail Moray Sok. 2/1 Altunizade/İSTANBUL / Tel: 0216 544 58 01 - 0216 544 58 02 / www.temsaismakinalari.com.tr



KATEGORİ	MARKA	MODEL	ÜRETİM YILI
TELEHANDLER	MANITOU	MLT-X 732	2017
TELEHANDLER	MANITOU	MLT-X 735	2015
TELEHANDLER	MANITOU	MT 1030	2012
TELEHANDLER	MANITOU	MT 1440	2008
TELEHANDLER	MANITOU	MT 1440	2010
TELEHANDLER	MANITOU	MT 1440	2012
TELEHANDLER	MANITOU	MT 1840	2008
TELEHANDLER	MANITOU	MT 1840	2009
TELEHANDLER	MANITOU	MT 625	2013
TELEHANDLER	MANITOU	MT 732	2011
TELEHANDLER	MANITOU	MT-X 1840	2016



Bu liste aylık olarak güncellenmektedir.

Maats İnşaat Makinaları Ltd. Şti – Uzacıcağı Cad. No: 7 Ostim / Ankara / Tel: 0 312 354 33 70
Whatsapp : +90 530 915 54 24 www.maats.com.tr

KATEGORİ	MARKA	MODEL	ÜRETİM YILI
AKÜLÜ MAKASLI PLATFORM	HAULOTTE	Compact 10 DX	2011
AKÜLÜ MAKASLI PLATFORM	HAULOTTE	Compact 12 DX	2011
DIKEY PLATFORM	HAULOTTE	STAR 12	2009
DIKEY PLATFORM	HAULOTTE	STAR 12	2009
DIKEY PLATFORM	HAULOTTE	STAR 12	2009
DIKEY PLATFORM	HAULOTTE	STAR 6	2004
DİZEL EKLEMLİ PLATFORM	HAULOTTE	H23 TPX	2007
DİZEL EKLEMLİ PLATFORM	HAULOTTE	HA18 SPX	2012



Bu liste aylık olarak güncellenmektedir.

ACR Platform - Anadolu Mah. Kanuni Cad. No:30 Orhanlı Beldesi 34956 Tuzla/İstanbul
Tel: 0216 970 50 70 - Faks: 0216 970 50 80 / info@rentrise.com.tr - www.rentrise.com.tr



KATEGORİ	MARKA	MODEL	ÜRETİM YILI
MAKASLI PLATFORM	ELS	EL12	2016
MAKASLI PLATFORM	ELS	EL12	2016
MAKASLI PLATFORM	ELS	EL12	2016
MAKASLI PLATFORM	JLG	2646	2000
DIKEY PLATFORM	Faraone	ZP8	2016
DIKEY PLATFORM	Faraone	ZP16	2016
PALETLİ ÖRÜMCEK	Palazzani	TSJ 23.1	2016
PALETLİ ÖRÜMCEK	Palazzani	TSJ 23.1	2016



Bu liste aylık olarak güncellenmektedir.

Els Lift Makine Sanayi Ticaret AŞ.
Organize Sanayi Bölgesi Lacivert Cd. No:11 Nilüfer/Bursa
Tel: 0 224 241 30 90 - Faks: 0 224 242 90 20 / www.elslift.com

FİRMA ADI	MARKALAR	TELEFON	İNTERNET ADRESİ	FAALİYET ALANI																
				İŞ MAKİNASI	FORKLİFT	VİNÇ	YÜKSELTİCİ	KAMYON	ATAŞMAN	KİRALAMA	YEDEK PARÇA	FINANS	DİĞER							
ABDÜLKADİR ÖZCAN	Petlas, Starmaxx, Toyo Tires, Maxxis, Hankook	0312 3093030	www.abdulkadirozcan.com.tr						✓											
ACARLAR MAKİNE	Haulotte Group, Omme Lift, Ruthmann, Unic Crane, Teupen	0216 5814949	www.acarlarmakine.com				✓													
ACR PLATFORM	Rent Rise	0216 9705070	www.rentrise.com.tr				✓													
ADV MAKİNE	FM Gru S.R.L.	0216 5808612	www.advmakine.com.tr			✓														
AKEM GROUP	Raimondi Cranes, Maber	0216 3611352	www.akemgroup.com			✓	✓													
AKM İŞ MAKİNALARI	EIK Engineering, Prime Tech, Petzolato, Foeck ,Cleanfix	0216 5180300	www.akmismakinalari.com																	
ALFATEK	Sandvik, Schwing Stetter, Rammer, Soosan	0216 6600900	www.alfatekturk.com	✓																
ALİMAR	Mitsubishi, Euro Energy	0312 3841580	www.alimar.com.tr		✓															
ALTA VİNÇ	Tornello Gru	0216 4563038	www.altavinc.com			✓														
ANSAN HİDROLİK	Ansan	0262 3414530	www.ansanhidrolik.com.tr			✓	✓													
ARLIFT	Skyjack, Niftylift, Dalian	0212 6711921	www.arlift.com		✓	✓	✓													
ARSER	Still	0216 4202335	www.still-arser.com.tr		✓															
ASCENDUM MAKİNA	Volvo İş Makinaları, SDLG iş makinaları,TEREX bekolader ve kaya kamyonları, Sandvik mobil kırıcı ve eleme makinaları, Sany paletli vinç ve forekazık makinaları	0216 5818000	www.ascendum.com.tr	✓																
ATILLA DURAL	Liebherr, Alimak, Altec,	0212 2809899	www.atilladural.com			✓	✓													
ATLAS COPCO	Atlas Copco	0216 5810581	www.atlascopco.com.tr	✓																
AYTUĞLU DİZEL	FP Diesel, Cummins, PAI Industries, Pro Power Product	0216 4108052	www.aytuclu.com																	
BEMTAŞ KULE VİNÇ	Soima, The Böcker	0216 4945527	www.kulevinc.com			✓	✓													
BETONSTAR	Betonstar	0232 8685600	www.betonstar.com	✓																
BENİM FİLOM	Benim Filom	0850 210 56 00	www.benimfilom.com																	
BORUSAN MAKİNA ve GÜÇ SİSTEMLERİ	Cat, Metso, Genie, Mantsinen, CDE, SEM, Exxon Mobil ve MaK	4441228	www.bmgs.com.tr	✓	✓	✓	✓	✓	✓	✓	✓	✓	✓	✓	✓	✓	✓	✓	✓	✓
BOSKAR	Caterpillar, Tennant, Baumann	0216 4178189	www.boskar.com.tr		✓															
BRİSA	Bridgestone, Lassa, Otopratik	0212 3858450	www.brisa.com.tr																	
CERMAK	Takeuchi	0212 6715744	www.takeuchi.com.tr	✓																
CEYLİFT	Ceylift	0322 3943900	www.ceylift.com		✓															
CEYTECH	Ceytech	0322 3943900	www.ceytech.com																	
ÇELİK BİLEK MAKİNE	Bestlift, Kito, Lifter, Airpes,	0212 2220156	www.celikbilekmak.com.tr		✓															
ÇESAN	Çesan	0312 2670500	www.cesanas.com	✓																
ÇÖZÜM MAKİNA	Carraro, Yanmar, Subaru, C.E.E.I., Zob, Kintowe, Orclaco	0212 4827818	www.cozum-makina.com																	
ÇUKUROVA MAKİNA	Çukurova	0324 6162678	www.cumitas.com.tr	✓	✓															

FİRMA ADI	MARKALAR	TELEFON	İNTERNET ADRESİ	FAALİYET ALANI																
				İŞ MAKİNASI	FORKLİFT	VİNÇ	YÜKSELTİCİ	KAMYON	ATAŞMAN	KİRALAMA	YEDEK PARÇA	FINANS	DİĞER							
DAS OTOMOTİV	Terex, Genie, Cimolai, Bronto, Manitex, Ormig	0216 4565705	www.dasoto.com.tr	✓	✓	✓														
DELKOM GRUP	Delkom	0312 3541384	www.delkom.com.tr																	
DEVİRAN KEPÇE	Devran	0212 2784763	-																	
ELS LİFT	Els	0224 2413090	www.elslift.com			✓														
EMSAMAK	Junjin, P&V, Bulroc, Vibro, Fadroma	4442449	www.emsamak.com	✓																
ENKA PAZARLAMA	Hitachi, Kawasaki, Bell, Tadano, Dynapac, CT Power, Mitsubishi, FPT TCM, Tailift, Palfinger, HBM Nobas, Hitachi Sumitomo, Xilin, Tana	0216 4466464	www.enka.com.tr	✓	✓	✓	✓	✓	✓	✓	✓	✓	✓	✓	✓	✓	✓	✓	✓	✓
ERKE GROUP	PTC, IHC, Sem, Leffer, Saici, Locatelli, Fuwa, Faresin, Grindex, Toyo, Compair	0212 3603535	www.erkegroup.com	✓	✓	✓	✓	✓	✓	✓	✓	✓	✓	✓	✓	✓	✓	✓	✓	✓
ERKOM	Everdigm, Mine Master, GHH, Famur, Hazemag, Turbosol, Rotair, Sunward, Shantui	0312 3549300	www.erkom.com.tr	✓	✓															
ESSA GRUP	Parker Plant, Power Curbers, Roadtec, Power Pavers	0312 3860920	www.parkerturkiye.com	✓																
FORD	Ford	4443673	www.ford.com.tr																	
FORMAK	Formak, Baoli	0216 4526860	www.formakforklift.com	✓																
FORSEN MAKİNA	Sennebogen, Jenz, Backhus, Ardelt, Kröger, PDI	0212 3932400	www.forsen.com.tr			✓														
GAMA	Zoomlion, Lonking, Mustang, PrimeTech, Manitex Lifting, EP	0312 2484200	www.gama.com.tr	✓	✓	✓														
GOODYEAR	Goodyear	0212 3295050	www.goodyear.com.tr																	
GÖKER	Gomaco, Fiori, Betonwash,	0312 2670994	www.goker.com.tr	✓																
GÜRİŞ ENDÜSTRİ	Gürüş, Furukawa	0216 3050557	www.gurisendustri.com	✓																
HAMAMCIOĞLU	Bobcat, Ingersoll Rand, Doosan	0216 3943210	www.hamamcioglu.com	✓																
HASEL	Linde, Terex, Kobelco	0216 6342100	www.hasel.com	✓	✓															
HCS MAKİNA	Liebherr	0216 4925751	www.hcs-liebherr.com.tr			✓														
HİDROKON	Hidrokon	0332 4448811	www.hidrokon.com			✓														
HİDROMEK	Hidromek	4446465	www.hidromek.com.tr	✓																
HMF MAKİNA	Hyundai, Atlet, Airo, D&A, Mantovanibenne, Wanco, Kramer	4444634	www.hmf.com.tr	✓	✓	✓	✓	✓	✓	✓	✓	✓	✓	✓	✓	✓	✓	✓	✓	✓
HYTSU	Hytsu	0232 8770044	www.hytsuforklift.com.tr		✓															
İMER-L&T	Imer-L&T	0382 2662300	www.imer-lt.com.tr	✓																
İMİ	Venieri, Astec, Arjes, GF Gordini	0312 4251006	www.imi.biz.tr	✓																
İLKERLER	Allison Transmission, Omega, Federal Power, CVS Ferrari, Stanadyne, Delphi	0212 5768080	www.ilkerler.com		✓															
İNAN MAKİNA	MTB	0212 5492500	www.mtbbreakers.com	✓		✓														
İŞMAKTAŞ MAKİNA İMALAT	Genie Teleskopik Handler, Hammer srl, Binglepart, Mozelt	0216 518 03 00	www.ismaktas.com		✓	✓														

FİRMA ADI	MARKALAR	TELEFON	İNTERNET ADRESİ	FAALİYET ALANI														
				İŞ MAKİNASI	FORKLİFT	VİNÇ	YÜKSELTİCİ	KAMYON	ATAŞMAN	KIRALAMA	YEDEK PARÇA	FINANS	DİĞER					
JUNGHEINRICH	Jungheinrich	4445864	www.jungheinrich.com.tr	✓														
KALE MAKİNA	Kubota, Gehl, Avant, Merlo, Thwaites, JLG	0216 5939300	www.kalemakina.com.tr	✓														
KARUN GRUP	Manitowoc, Bauer, Grove, RTG Klemm, Prakla, Goldhofer	4442494	www.karun.com.tr	✓	✓													
KARYER TATMAK	Bomag, Cifa, Casagrande, Jlg Heli, Lintec, IPC Gansow, Bucher	0216 3836060	www.karyer-tatmak.com	✓	✓	✓												
KAYAKIRANLAR	Msb	0216 4664122	www.msbkircilar.com															
KENTSEL MAKİNA	Vibrotech	0312 3954659	www.kentselmakina.com	✓														
KOZA İŞ MAKİNALARI	Merlo, Red Rhino	0216 5278991	www.koza-is.com	✓														
LASZIRH	Laszirh	0212 7714411	www.laszirh.com															
LIEBHERR	Liebherr	0216 4531000	www.liebherr.com	✓	✓													
MAATS	Manitou, D'avino, MRT, Doosan Atlas Weyhausen, Ditch Witch, Mustang	0312 3543370	www.maats.com.tr	✓	✓	✓												
MAKLİFTSAN	Hangcha	4446553	www.makliftsan.com.tr		✓													
MEKA	Meka	0312 3979133	www.meka.com.tr	✓														
MERCEDES	Mercedes	0212 8673000	www.mercedes-benz.com.tr															
METALOKS	Metaloks	0312 3941692	www.metaloks.com.tr															
MICHELIN	Michelin	0212 3175262	www.michelin.com.tr															
MTU	MTU	0212 8672000	www.mtu-online.com															
MUNDES MAKİNA	Groeneveld, Prreundt, Goo-Far	0216 4596902	www.mundesmakina.com															
NET MAK	Netlift, Netinox, GrabiQ	0216 3642400	www.netmak.com.tr		✓	✓	✓	✓	✓	✓	✓	✓	✓	✓	✓	✓	✓	✓
OM MÜHENDİSLİK	Om	0216 3655891	www.ommuhendislik.com.tr															
OYMAN MAKİNA	Oyman	0462 7112425	www.oymanmakina.com.tr	✓														
ÖZİSMAK	Heli, Ferrari, SMZ, Nova	0212 5491339	www.ozismak.com	✓	✓	✓												
ÖZKARA HİDROLİK	Eurocomach, Faresin, MDB	0312 354 27 33	www.ozkarahidrolik.com	✓														
POWER TK	Perkins	0216 594 59 59	www.powertk.com.tr															
PAGE	Dillinger Hütte, Sleiþner, Durel, Yokohama, Dufendofin	0216 5744497	www.page-ltd.com															
PAKSAN	Paksan	0262 4332453	www.paksan.com		✓	✓												
PAKSOY	Topcon Sokkia	0850 3337579	www.paksoytekni.com.tr															
PALME MAKİNA	Palme	0216 4660478	www.palmemakina.com	✓														
PENA MADEN	Normet, Schopf, TM, Betek, DSI, Mitsubishi, Protan, MineArc, Nokian, Nordic Lights, Enelex	0312 4430070	www.penamaden.com	✓														
PI MAKİNA	Pi Makina	0312 4840800	www.pimakina.com.tr	✓	✓	✓												
PUTZMEISTER	Putzmeister	0282 7351000	www.putzmeister.com.tr	✓														

FİRMA ADI	MARKALAR	TELEFON	İNTERNET ADRESİ	FAALİYET ALANI														
				İŞ MAKİNASI	FORKLİFT	VİNÇ	YÜKSELTİCİ	KAMYON	ATAŞMAN	KIRALAMA	YEDEK PARÇA	FINANS	DİĞER					
QUICKLIFT	Yale	0216 290 28 28	www.yaleturkiye.com		✓													
REKARMA	Crown, Avant, Leguan, JMG, Dynaset, Ron, Mahr, Rekarm	0216 5930942	www.rekarma.com.tr	✓	✓	✓	✓	✓	✓	✓	✓	✓	✓	✓	✓	✓	✓	✓
RENAULT	Renault	0216 5241000	www.renault-trucks.com.tr															
TIRSAN	Tirsan, Kässbohrer	0216 5640200	www.tirsan.com.tr															
SANDVIK	Sandvik	0216 4530700	www.sandvik.coromant.com															
SANKO MAKİNA	Moxy, Mst, Soosan, Donaldson	4442767	www.sankomakina.com.tr	✓	✓													
SCANIA	Scania	0262 6769090	www.scania.com.tr															
SITECH	Trimble	0216 2500001	www.SITECH-eurasia.com															
SİF İŞ MAKİNALARI	Jcb, Powerscreen, Rubble Master, Vibromax	0216 3520000	www.sif-jcb.com.tr	✓														
SİLVAN SANAYİ	Silvan	0216 3991555	www.silvansanayi.com															
SOLİDEAL	Solideal	0216 4891500	www.solideal.com.tr															
TEKNİKA	Clark	0212 2502550	www.teknikatas.com.tr		✓													
TEKNO ŞİRKETLER GRUBU	Potain, Stros, Bennighoven Maccaferri	0216 5776300	www.tekno.com.tr															
TEKNOMAK	Ammann, Teknomak	0312 8151469	www.teknomak.com.tr	✓														
TEMSA İŞ MAKİNALARI	Komatsu, Dieci, Omg, Terex Finlay, Volvo Kamyon, Crown	0216 5445801	www.temsaismakinalari.com	✓	✓													
TERA MÜMESSİLLİK	Jaso, Goian	0216 5081800	www.teramak.com.tr															
TETAŞ	Chery	0212 8669100	www.tetasmakina.com	✓	✓													
TGM KULE VİNÇ	Tgm	0380 5537414	www.tgmkulvinc.com															
TOYOTA İSTİF MAKİNALARI	Toyota	0216 5900606	www.toyota-forklifts.com.tr		✓													
TSM GLOBAL	Sumitomo, Hyster, Ammann, Yanmar, Utilev, Fuchs, Mafi, Imer Access	0216 5602020	www.tsmglobal.com.tr	✓	✓	✓												
TÜNELMAK	Tünelmak	0216 5610990	www.tunelmak.com.tr	✓														
TÜRK TRAKTÖR	Case, New Holland	0312 2333333	www.turktraktor.com.tr	✓														
UYGUNLAR DIŞ TİCARET	Liugong, Dressta	0216 4258868	www.uygunlar.com	✓	✓	✓												
UZMANLAR PLATFORM	Uzmanlar	0216 5820040	www.uzmanlarplatform.com															
UP MAKİNE	ELS, Palazzani, Mighty Crane, ATN, France Elévateur, Faraone	0224 2413090	www.upmakine.com															
VOLVO PENTA	Volvo	0216 6557500	www.volvopenta.com															
WACKER NEUSON	Wacker Neuson	0216 5740474	www.wackerneuson.com.tr	✓														
WIRTGEN ANKARA	Wirtgen, Vögele, Hamm, Kleeman	0312 4853939	www.wirtgenankara.com.tr	✓														

Dünyanın en hızlı bilgisayarını Summit, koronavirüse karşı

IBM tarafından geliştirilen dünyanın en hızlı süper bilgisayarını Summit, koronavirüs aşısı için önemli bir adım olabileceği belirtilen 77 kimyasal belirledi. ABD'nin



Tennessee eyaletindeki Oak Ridge Ulusal Laboratuvarı'nda, yapay zekayla çalışan bilgisayarla hangi ilaç bileşenlerinin virüsün hücreleri enfekte etmesini durdurabileceğini analiz etmek amacıyla binlerce simülasyon yapıldı. ABD Enerji Bakanlığı için sivil amaçlı bilimsel araştırmalar için geliştirilen ve dünyanın en hızlı dizüstü bilgisayarından bir milyon kat daha güçlü olan Summit, saniyede 200 katrilyon hesaplama yapabiliyor. Bu bilgisayar daha önce Alzheimer öncesinde hücrelerdeki değişimi belirlemiş, ağır kesici bağımlılığına yol açan genleri analiz etmiş ve iklim simülasyonlarıyla aşırı hava koşullarını tahmin etmişti.



Kalp hastalığına kök hücre tedavisi umudu doğdu

Çin'deki Nanjing Drum Tower Hastanesi'nde çalışan kalp cerrahisi Wang Dongjin, dünyada ilk defa kalp hastalarına 'uyarılmış pluripotent kök (iPS)' hücrelerinden türetilen kalp kası hücreleri enjekte etti. Şimdiye kadar kemirgenler ve maymunlar üzerinde yapılan çalışmaların, iPS hücresinden

türetilen kardiyomyositlerin doğrudan kalbe enjekte edilmesinin, kas dokusunu yeniden oluşturduğunu gösterdiği belirtiliyor. Araştırmacılar, şimdi iki insan üzerinde yapılan denemenin, tedavinin işe yaradığına dair kanıt sağlamasını umuyorlar. Hastaların bir yıl sonunda iyileştiği belirtilen çalışmaya dair detaylar bu yıl içerisinde yayınlanacak.



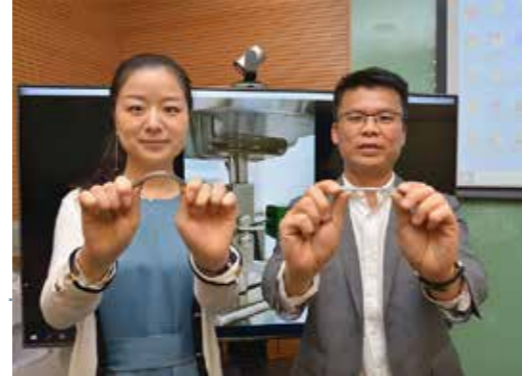
İnsanlığın Avrupa'daki en eski kanıtları bulundu

Bulgaristan'da bir mağarada bir mağarada yapılan kazılarda, 45 bin yıl öncesine ait olduğu düşünülen insan kemikleri bulundu. Yapılan keşfin Avrupa'da yaşayan modern insanlara dair bulunan en eski kanıtları

ortaya çıkardığı açıklandı. Bacho Kiro'da yapılan kazılarda aynı zamanda Neandertallerin aktiviteleri ile ilişkili alanlarda daha önce bulunan ayı dişinden yapılmış kolyelere benzer bir dizi süs eşyası da bulundu. Araştırmacılar, bu süs eşyalarının insan kemikleriyle beraber bulunmasının H.sapiens ve Neandertaller arasında bir ilişkiye işaret ettiğini belirttiler.

Hong Kong'da "Süper Çelik" geliştirildi

Hong Kong Üniversitesi ve Lawrence Berkeley Ulusal Laboratuvarı'ndan araştırmacılar, bu tür malzemelerin dengelemesi gereken mukavemet, dayanıklılık ve esneklik gibi üç ana özellik konusunda da üst düzey performans sergileyen yeni bir tür çelik geliştirmeyi başardıklarını açıkladılar. "Süper Çelik" olarak adlandırılan bu yeni çeliğin, havacılık ve uzay mühendisliğinde kullanılan maraging çeliğinden daha güçlü ve sağlam olduğu belirtiliyor. Bilim insanları, süper çeliğin maraging çeliğinin üretim maliyetinin yüzde 20'sine üretilebildiğini de açıkladılar.



Kas yapmak için egzersiz gerekmeyecek

ABD'de Washington Üniversitesi Tıp Fakültesi'nden bilim insanları tarafından yürütülen yeni bir çalışma, yüksek yağlı diyetle beslenen fareler üzerinde gerçekleştirilen yeni bir gen tedavisiyle obezitenin önlenilebileceğini ve egzersize ihtiyaç duymadan kas yapılabileceğini ortaya koydu. Ayrıca uygulanan gen tedavisinin obeziteye bağlı kemik ve eklem hasarlarını hafiflettiği de ortaya çıktı. Araştırmacılar insanlar üzerinde gerçekleştirilebilecek klinik test için önümüzde uzun yıllar olduğunu belirtmekle birlikte bu umut verici bulguların, insanlarda büyük diyet değişikliği olmadan obeziteyi tedavi edebilecek veya egzersiz yapamayan kişilerde kas inşa edebilecek gen tedavilerine işaret ettiğini ifade ediyorlar.



BU FIRSATI KAÇIRMAYIN!



Kırcıdan takasa, uzatılmış garantiden bakım seçeneklerine,

CASE yerli üretim kazıcı yükleyicilere çok cazip avantajlarla sahip olmak için hemen yetkililerimizle iletişime geçin!



MECALAC



EMCR
KATALOG
ÜRÜNÜ

TÜRK MALI

YERLİ
ÜRETİM



rexroth
A Bosch Company



HYDAC

+ARTILARI ÇOOK!

- standart mini ekskavatöre göre;
- + yerli ve türk malı,
 - + güçlü motor *75 hp,
 - + çift pompa *300 L/dk,
 - + 10 km/h yürüyüş hızı,
 - + QC (çabuk sök tak),
 - + ikinci hattı,
 - + ikinci dönüş hattı,
 - + robotik bom,
 - + sıfır kuyruk,
 - + ilave arka ağırlık, ...



MECALAC TÜRKİYE - FABRİKA: EGE SERBEST BÖLGESİ İZMİR - SATIŞ/SERVİS: KEMALPAŞA OSB. İZMİR
WWW.MECALAC.COM.TR - TEL: +90 232 220 11 15