



JOHN DEERE
TÜRKİYE
PAZARINDA



LIEBHERR'den
iki yeni elektrikli paletli ekskavator



BORUSAN CAT
Uçtan uca çözümleriyle satış
sonrasında da müşterilerinin yanında

Sizden
**İLHAM
ALDI.**



ÇIĞIR AÇAN PERFORMANS

B6.7
PERFORMANCE
SERIES



DAHA FAZLA GÜÇ, DAHA UZUN SERVİS ARALIĞI,
DAHA VERİMLİ. HEPSİ DAHA BASİT,
DAHA HAFİF VE DAHA AZ SERVİS İHTİYACI.

B6.7™ STAGE V MOTORLAR MAKİNA ÜRETİCİLERİ VE MAKİNA
OPERATÖRLERİNE BENZER FAYDALARI SAĞLAR. DAHA YÜKSEK GÜÇ,
MAKİNANIN KABİLİYETİNİ ATTIRMA FIRSATI SUNAR. DAHA BASİT VE EGR®
SİZ TASARIM, DAHA KOLAY VE EKONOMİK MONTAJ. KULLANICI İÇİN DE,
DAHA ETKİLİ, GÜVENLİ VE EKONOMİK ÇALIŞMA FIRSATI SUNAR.

B6.7™ MODELİN, MOTOR PERFORMANS STANDARDINI NASIL
BELİRLEDİĞİNİ CUMMINSEUROPE.COM/TR 'DA İNCELEYİN.

 **ALWAYS ON**




©2020 Cummins Ltd. Cummins Turkey Motor Güç Sistemleri Satış Servis Ltd.Şti.
engine.turkey@cummins.com parts.turkey@cummins.com +90 216 581 73 00

A JOHN DEERE COMPANY

 **WIRTGEN GROUP**




Tek merkezden temin

 www.wirtgen-group.com/technologies

CLOSE TO OUR CUSTOMERS

YOL VE MINERAL TEKNOLOJİLERİ. WIRTGEN GROUP öncü teknolojileri ile optimal ve ekonomik olarak yol yapım aşamalarında her türlü ihtiyaçlarınızı temin edebilirsiniz. İşleme, karıştırma, serme, sıkıştırma ve rehabilitasyon. Güçlü WIRTGEN, VÖGELE, HAMM, KLEEMANN ve BENNINGHOVEN markaları ile WIRTGEN GRUP'a güvenin.

WIRTGEN ANKARA Mak San Tic Ltd Şti • Bahçelievler Mah Ankara Cad. No. 223

Gölbaşı Ankara • 0312 485 3939 • info.ankara@wirtgen-group.com  www.wirtgen-group.com/ankara

WIRTGEN / VÖGELE / HAMM / KLEEMANN / BENNINGHOVEN



Sayı 115 - Nisan 2021

ISSN: 2717-9389

İmtiyaz Sahibi ve Sorumlu Yazı İşleri MüdürüForum Makina İş ve İnşaat Makineleri
Gökhan KUYUMCU**Genel Koordinatör**

Gökhan KUYUMCU

Haber ve Reklam İletişimAcıbadem Mah. Çeçen Sk.
Akasya Residence A Kule No:25A K:26
D:150 34660 Üsküdar - İstanbul / Türkiye
T. +90 216 388 80 13
G. +90 532 695 15 44
www.forummakina.com.tr
gkuyumcu@forummakina.com.tr**Yazı İşleri Müdürü**

Sevil KUYUMCU

Görsel Yönetmen

Mehmet Ali ÇELİK

BaskıRitim Baskı Sanatları Matbaacılık
Sanayi Ticaret Limited Şirketi
Y. Dudullu Mah. Necip Fazıl Bulvarı Cad.
No:44 Keyap Çarşısı F1 Blok 92
Ümraniye / İstanbul
Tel: 0 216 508 20 20
Faks: 0 216 508 20 45
www.teknikbasim.com
Sertifika No: 45252**Yayın Türü**Yerel süreli yayın. Ayda bir yayımlanır.
Forum Makina Dergisi, T.C. yasalarına
uygun olarak yayımlanmaktadır.Fotoğraf ve bilgilerin kullanım hakkı,
Forum Makina Dergisi'ne aittir.
İzinsiz, kaynak gösterilerek dahi
alınması yapılamaz.

Küresel pazarda bahar coşkusu

► **2020 YILININ** son aylarında açıklanan Rekabet Kurulu Kararı gereği, İMDER'den (Türkiye İş Makinaları Distribütörleri ve İmalatçıları Birliği) ülkemizdeki iş makineleri pazarının gelişimine dair, daha önce düzenli olarak aldığımız satış verilerini artık maalesef sizinle paylaşamıyoruz.

Ancak şu açıkça görülüyor ki, ülkemizde uygulanan ilk karantinanın gevşetildiği haziran ayından bu yana iş makinesi satışlarında ciddi bir canlanma yaşanıyor. 2020 yılını %60'ı bulan bir artışla, 5.000 adedin üzerindeki yeni makine satışıyla tamamladığı tahmin edilen sektör, 2021'de de kelimenin tam anlamıyla yok satıyor. Şu an satıcı firmaların birçok ürün grubundaki teslimat süreleri 3-4 ayı aşılıyor.

Durum küresel pazar açısından da bundan pek farklı değil. Pazar araştırma şirketi Off-Highway Research'ün tahminlerine göre, 2020 yılında küresel iş makineleri pazarının büyüklüğü neredeyse hiç azalmadı. Oysaki salgınla birlikte %20 ila %40 arasında bir daralma bekleniyordu. Üretici firmalar gerek finansal kaygılar gerekse çalışma kısıtlamaları sebebiyle üretim hacimlerini düşürmüşlerdi.

Ancak Türkiye'de olduğu gibi dünya genelinde de yılın ikinci yarısında kayda değer bir talep artışı oldu. Ciddi ekonomik teşvik programları açıklayan Çin, %30'u aşan bir pazar artışıyla bu anlamda başı çekti. Dünyanın diğer bölgelerindeki da-

ralmanın da beklenenin altında kaldı. Çin haricindeki küresel iş makineleri pazarının 2020 yılında sadece %12 azaldığı tahmin ediliyor.

Bu gelişmeler ışığında, 2021 ve sonrasına yönelik tahminler Covid-19 salgını öncesinde beklenenden daha iyi durumda. 2021 yılında Çin'de büyümenin mütevazı bir orana devam etmesi ve diğer ülkelerdeki satışların ise %5 ila %10 mertebesinde artması öngörülüyor. Böylesine hızlı bir toparlanmanın küresel iş makineleri sektörünü, 1 milyon adedin üzerindeki yeni bir rekora taşıyabileceği belirtiliyor. Burada belirleyici olan piyasadaki talep değil, bu talebin üreticiler ve onların tedarikçileri tarafından karşılanıp karşılanmayacağı olacak.

Pazardaki canlılık, ülkemizdeki firmaların faaliyetlerine de hız kazandırdı. Dergimizin bu sayısında birçok yeni ürün tanıtımına yer verdik. Geçtiğimiz yıllarda Wirtgen Group'u bünyesine katarak Kuzey Amerika pazarından dünyaya açılan John Deere'nin ilk iş makineleri geçtiğimiz ay Türkiye'ye ulaştı. Borusan Cat, ülkemizde faaliyet gösteren satıcı firmaların satış sonrası hizmet faaliyetlerini gözler önüne sereceğimiz "Her Şeyin Başı Servis" yazı dizimizin ilk konduğu oldu ■

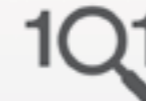
Saygılarımla,

Gökhan Kuyumcu

İŞ MAKİNALARINDA İKİNCİ ELİN YENİ ADRESİ



İş makinalarında ikinci el seçeneği, şimdi hiç olmadığı kadar kazançlı.
Temsal İş Makinaları güvencesiyle 101 nokta kontrolünden geçmiş, garantili ve sertifikalı
Türkiye'nin en seçkin ikinci el iş makinaları Platinum Used'da.

Onaylanmış
Sertifikalı 2. El101 Nokta
KontrolüUzatılmış
GarantiÖzel Finansman
AvantajlarıProfesyonel Ticari
İşlemler Yönetimi

GİTMEK İSTEDİĞİNİZ SAYFAYA TIKLAYINIZ

- 06 ▶ **BAUMA 2022**
Almanya'da düzenlenecek **Bauma 2022** fuarı Ertelendi
- 06 ▶ **EPIROC,**
Danda hidrolik kırıcıları bünyesine kattı
- 08 ▶ **DOOSAN**
Dronelarla çalışan **Doosan Concept-X** ekskavatöre tasarım ödülü
- 10 ▶ **ZF**
ZF'den "Hedef Sıfır" yolunda stratejik hamle Elektrikli mobil ekskavatör aktarma organları için ilk pilot proje başladı
- 12 ▶ **SANLAB,**
European Robotics Forum 2021'de teknolojilerini tanıttı
- 14 ▶ **ÇİFTAY İNŞAAT**
Çiftay İnşaat, Batıçim'e ortak oldu
- 14 ▶ **ORDU B. BELEDİYESİ,**
Filosunu 120 adet iş makinesi ve kamyonla güçlendirdi
- 16 ▶ **FORD TRUCKS,**
satışların hızlı başladığı 2021'de rekor hedefliyor
- 18 ▶ **KAWASAKI**
Dünyaca ünlü Denizli travertenine Kawasaki ile güçlü dokunuş
- 20 ▶ **HASEL - HYUNDAİ**
Arslanlar, Mermerde de Hasel güvencesiyle sunulan Hyundai'den vazgeçmiyor
- 22 ▶ **TÜRKTRAKTÖR**
Türktraktör'den 2021'e üretimde ve satışta güçlü başlangıç
- 24 ▶ **TMB**
Maliyetlerin arttığı inşaat sektöründe nakit akışı sorunu yaşıyor
- 28 ▶ **NEW HOLLAND**
Yeni imajıyla New Holland TH Serisi teleskopik yükleyiciler
- 30 ▶ **ELS LİFT**
ELS Lift'ten yeni nesil eklemli personel yükseltici platform: **AE15**
- 32 ▶ **HİDROMEK,**
Zor işlerin güçlü çözümü **HMK 500 LC HD**

- 34 ▶ **FESAN**
Hardox® 500 Tuf ile Fesan damperler artık daha hafif, daha ekonomik
- 36 ▶ **JCB**
JCB'ye tek kalemde 2.100 makinelik dev sipariş
- 38 ▶ **F-MAX,**
donmuş Baykal Gölü üstünde hız rekoru kırdı
- 40 ▶ **LIEBHERR'den**
İki yeni elektrikli paletli ekskavatör **R 976-E** ve **R 980 SME-E**



- 42 ▶ **BORUSAN CAT,**
uçtan uca çözümleriyle satış sonrasında da müşterilerinin yanında



- 48 ▶ **JOHN DEERE**
620 GP ve 670 GP modelleri Türkiye pazarıyla ve müşterileriyle buluştu!



- 54 ▶ **SAFİR PROJE**
Çok yönlü çözüm uzmanı Safir Proje, iş makinelerinde **HİDROMEK'e** güveniyor.

Zor işlerin yeni hakimi:

HMK 500 LC HD

Yeni HMK 500 LCHD paletli ekskavatör, **H4 Serisinde** ağır hizmet tipi yapısının güçlendirilmesi ve geliştirilen teknolojisi sayesinde daha fazla dayanıklılık sağlar.

Sağlam ve dengeli yapısı ile kullanıcılarına zorlu iş koşullarında sorunsuz ve sürekli çalışma imkanı sunar.

YENİ



www.hidromek.com.tr

HİDROMEK®

Birlikte Daha Güçlüyüz

ALMANYA'DA DÜZENLENECEK BAUMA 2022 FUARI ERTELENDİ

► **KÜRESEL İŞ MAKİNELERİ** sektörünün en önemli organizasyonları arasında yer alan ve her 3 yılda bir Almanya'da düzenlenen Bauma Fuarı, Covid-19 salgınının gölgesinde 24-30 Ekim 2022 tarihlerine ertelendi.

Konuyla ilgili bir açıklama yapan organizatör firma Messe München yetkilileri, daha önce 4-10 Nisan 2022 tarihlerinde düzenlenmesi planlanan fuara, salgına rağmen sektörün yoğun ilgi gösterdiğini ve yüksek sayıda rezervasyon aldıklarını belirttiler.

Bununla birlikte sektör temsilcileri ile yapılan görüşmelerde, fuarın düzenleneceği bir yıl sonraki nisan ayı için salgının küresel seyrinin halen



New date: October 24-30, 2022



belirsiz olduğu ve bunun organizasyon için zaruri olan uluslararası seyahati engelleyebileceği tespiti yapıldı. 200 ülkeden katılımcı ve ziyaretçilerin beklendiği fuar, bu koşullar altında **24-30 Ekim 2022** tarihlerine ertelendi.

Son derece geniş olan fuar alanındaki etkileyici fiziksel sunumlarla birlikte fuara katılamayacak olanlar için dijital hazırlıklar da yapılıyor. Fuarda ön

plana taşınacak konu başlıkları şöyle sıralanıyor:

- Sıfır emisyonla giden yol
- Dijital inşaat sahaları
- Geleceğin inşaat malzemeleri ve metotları
- Otonom araçlar
- Sürdürülebilir, verimli ve güvenilir madencilik ■

► **ALTYAPI** ve madencilik ekipmanları uzmanı Epiroc, Güney Koreli hidrolik kırıcı üreticisi DandA Heavy Industries'i satın aldı.

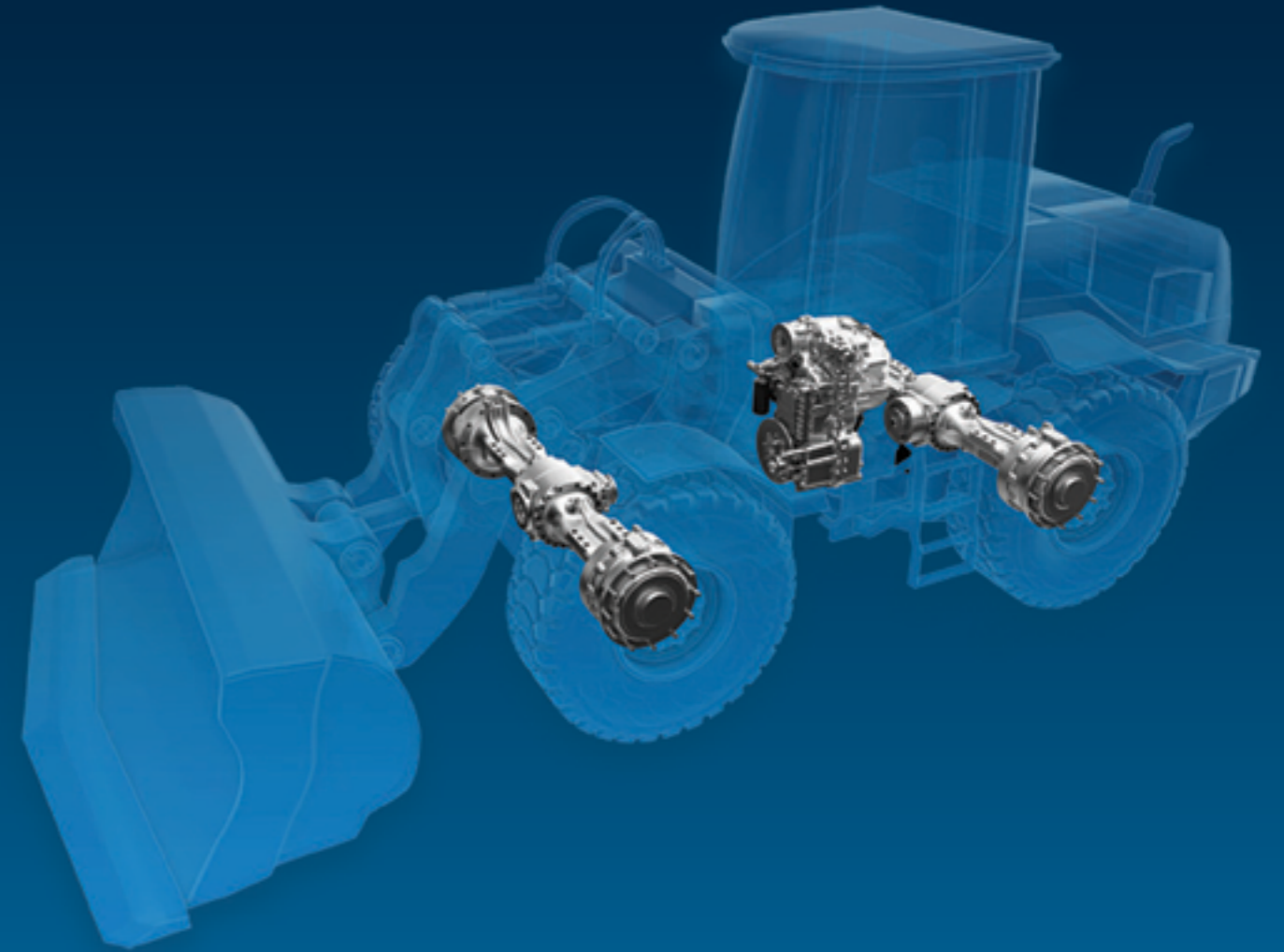
İnşaat, madencilik, yıkım ve altyapı çalışmalarına yönelik kırıcılar üreten ve bünyesinde 60 çalışanı bulunan DandA, 2020 yılında yaklaşık 25 milyon dolar ciro elde etti. Satın almanın 2021'in ikinci çeyreğinde tamamlanması öngörülüyor.

Epiroc Başkan ve CEO'su Helena Hedblom, bu satın almanın inşaat sektörüne yönelik hidrolik atışmanlar alanındaki liderliklerini güçlendireceğini ve uzun vadeli büyüme stratejilerini destekleyeceğini belirtti ■

Verimli ve güvenli inşaat alanları

ZF iş makinelerindeki lider komponent kalitesi, satış sonrası servis desteği ve her daim ön planda tuttuğu müşteri hizmetleri ile iş makinelerinde de memnuniyet odaklı çözüm ortağıdır.

Daha fazla bilgi için www.zf.com/tr'yi ziyaret edin.



Epiroc

DandA
HEAVY INDUSTRIES

HİDROLİK KIRICILARI
BÜNYESİNE KATTI





DRONELARLA ÇALIŞAN DOOSAN CONCEPT-X EKSKAVATÖRE TASARIM ÖDÜLÜ

► **DOOSAN** Infracore, Concept-X ekskavatör tasarımı ile uluslararası iF Design 2021 yarışmasında, "Gold Award" ödülünü kazandı. Concept-X, 52 ülkeden 10.000 projenin katıldığı yarışmada, uzmanlardan oluşan jüri tarafından ödüllendirilen 75 proje arasında yer aldı.

Organizatör firma iF International Forum Design yetkilileri, Concept-X

hakkındaki görüşlerini şöyle açıkladılar: *"Bu konsept, iddialı bir vizyonla iş makinelerinin geleceği için çitayı yükseltiyor ve teknolojinin sınırlarını zorluyor. Dronelarca yönlendirilen insansız kamyonlar ve ekskavatörler, bu geleneksel sektörü bilim kurgu ve otomotiv tarzıyla buluşturuyor. Olanaklar sonsuz; geliştirilmiş güvenlik, üretkenlik, hassasiyet ve kalite..."*

KABİNSİZ VE DÖRT PALETLİ TASARIM

Gelecek odaklı bir iş makinesi olan Concept-X, kabinsiz ve dört paletli tasarımı ile dikkat çekiyor. Dört palet konfigürasyonu bozuk zeminlerde dengeli çalışma imkânı sağlıyor. Yükün daha kolay kontrol edilebilmesi için ekskavatör bomu haricindeki tüm komponentlerin, bağlantı noktalarındaki özel yapılarla motorize edilmesi öngörülüyor.

İnşaat, madencilik ve taş ocakları için geliştirilen dünyanın ilk insansız otomatikleştirilmiş ve bütünleşik kontrol çözümü Concept-X ilk olarak 2019 yılında tanıtılmıştı. Bu konsept makine, çalışma alanını ölçen, bunları otomatik olarak analiz eden, çalışma planını hazırlayan ve bilgiyi ekskavatör ve yükleyici gibi makinelere ileten dronelarla birlikte kendi başına sahada çalışabilecek.

Geleceğin teknolojilerine odaklanan Doosan Infracore, geçtiğimiz yıl da DL-7 lastikli yükleyici serisi ile iF Design'da "Product Discipline Award" ödülünü kazanmıştı.

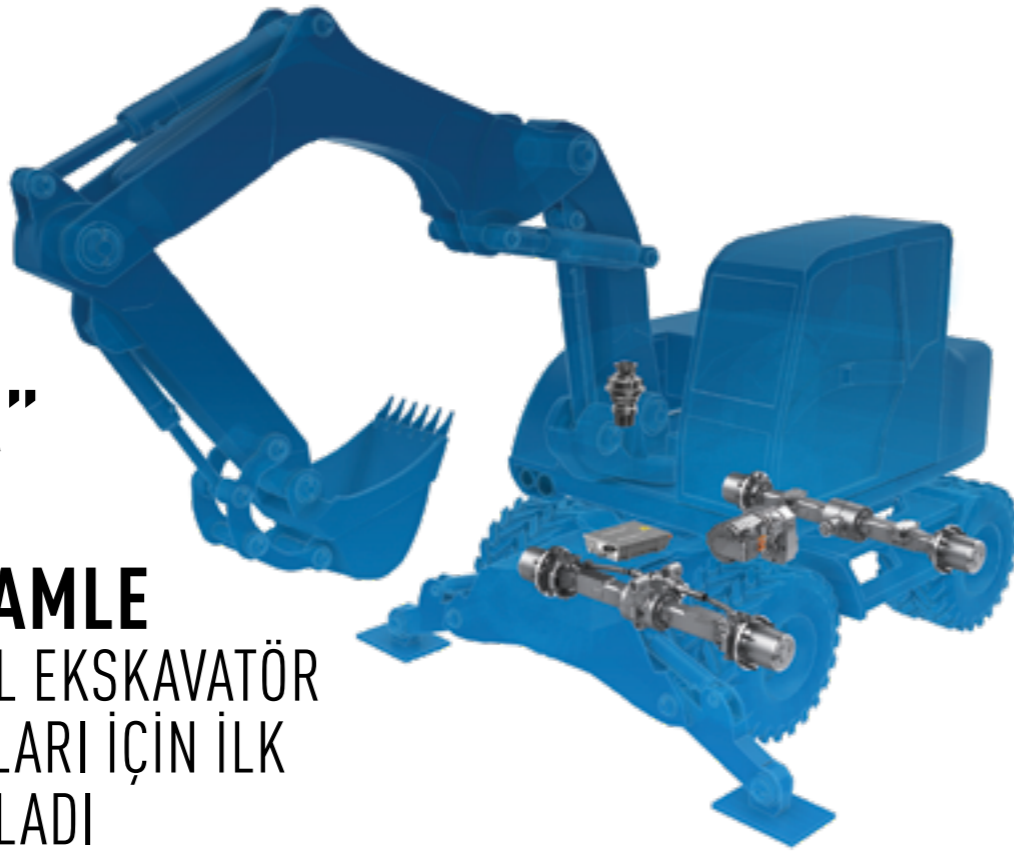
1953 yılından bu yana düzenlenen iF Design Awards, ABD'de düzenlenen IDEA ve yine Almanya'da düzenlenen The Red Dot ile birlikte dünyanın en prestijli 3 tasarım yarışması arasında gösteriliyor ■



YENİ YERLİ ICON!

Ceylan Group'un A498BT1 motorlu yeni forklift markası ICON

ZF'DEN "HEDEF SIFIR" YOLUNDA STRATEJİK HAMLE ELEKTRİKLİ MOBİL EKSKAVATÖR AKTARMA ORGANLARI İÇİN İLK PİLOT PROJE BAŞLADI



2050 yılına kadar dünya nüfusunun yaklaşık üçte ikisinin büyük şehirlerde yaşayacağı tahmin ediliyor. Bunun hem çevre hem de canlılar açısından ince toz, fosil yakıt emisyonları ve gürültü kirliliği gibi ciddi dezavantajları olacak. ZF, "Hedef Sıfır" ilkesi çerçevesinde yalnızca kazaları ve arıza sürelerini değil, aynı zamanda emisyonları da sıfıra düşürmeyi hedefliyor.

► ZF, kısa bir süre önce kompakt yükleyiciler gibi kompakt ekipmanlar için elektrikli aktarma organı sistemi eTRAC eCD20'nin seri üretimine başlamıştı. Firma şimdi emisyonuz inşaat sahalarına giden yoldaki bir sonraki adımını atıyor.

Grup, mobil ekskavatörler için geliştirdiği geleneksel aktarma organları çözümlerindeki küresel pazar liderliğini, elektrikli tahrik sistemlerine doğru genişletmeyi hedefliyor.

İLK PROTOTİPLER BİR PİLOT MÜŞTERİYE TESLİM EDİLDİ

Yeni piyasaya sürülen sistem 2 vitesli bir powershift şanzıman, elektrik motoru ve invertörden oluşuyor. Ve azami 850 Nm tork ve 80 kW sürekli güce kadar ölçeklendirilebiliyor.

Elektrikli merkezi tahrik sisteminin, hedeflenen uygulamalardaki farklı araç boyutlarını kapsamak üzere

eCD50, eCD70 ve eCD90 olarak üç farklı sistemi bulunuyor.

Bu geleceğe yönelik çözümlerle teknoloji lideri ZF, özellikle entegre sistem çözümleri söz konusu olduğunda, elektrikli tahrik için yeni standartlar belirliyor. ZF'nin mobil ekskavatör ürün portföyü, yeni geliştirilen bir elektrikli kule dönüş tahriki ve iyi yapılandırılmış MULTISTEER ve MULTITRAC ön ve arka akslarla tamamlanıyor.

Elektrikli tahrik sisteminin, geleneksel aktarma organlarının tüm performans ve üretkenlik standartlarını karşıladığı ve bunu kendi avantajlarıyla birleştirdiği belirtiliyor. Bu yeni elektrikli merkezi tahrik serisi, modüler tasarımı sayesinde bekolu yükleyiciler, teleskopik yükleyiciler, ormancılık ekipmanları vb. çeşitli araçlara da kolayca uyarlanabiliyor.

ZF Elektrikli tahrik sisteminin avantajları:

- Performanstan ödün vermeden sıfır emisyon
- Düşük gürültü seviyesi
- Etkili elektrik bileşenleri
- Sağlam ve güvenilir mekanik aktarma organı
- Kompakt kurulum alanı ■



Sizden İLHAM ALDI.



Her bir ayrıntısı sizin ihtiyaçlarınıza göre üretilen beklentilerinizi en iyi şekilde karşılayacak şekilde tasarlanan Yeni Nesil Cat Mini Ekskavatörler ile tanışın.

Detaylı bilgi için kodu okutabilirsiniz.



Sınıfında ilk defa geliştirilen **Joystick Kontrollü Yürüyüş Sistemi** ile daha fazla kontrol ve verimlilik, **Sabit Hız Yürüyüş Özelliği** ile uzun mesafelerde daha fazla kolaylık ve uygulamalarda **%20 Performans Artışını** siz de deneyimleyin.

DAHA İYİ BİR DÜNYA İÇİN
ÇÖZÜM ÜRETİRİZ

444 1 228

BORUSAN CAT KATİPİM MERKEZİ
KULAGIMIZ SİZDE borusancat.com

©2021 Caterpillar. Tüm Hakları Saklıdır. CAT, CATERPILLAR logoları, "Caterpillar Sana" ile burada yer alan kurum ve ürün kimliği Caterpillar'ın tescilli ticari markalarıdır, izinsiz olarak kullanılamaz.

BORUSAN CAT

SANLAB, EUROPEAN ROBOTICS FORUM 2021'DE TEKNOLOJİLERİNİ TANITTI

Türkiye'nin öncü simülator ve robotik üreticileri arasında yer alan SANLAB, Avrupa'nın dört bir yanından araştırmacılar, mühendisler, yöneticiler, girişimciler, iş insanları ve kamu fonu yöneticilerinin; teknolojinin ve sektörün gelişmesi için bir araya geldiği European Robotics Forum 2021'e (ERF 2021) Gümüş sponsor oldu.



► **AVRUPA'DAKİ** robotik topluluğunun en etkili buluşması olan ERF 2021, 13-15 Nisan 2021 tarihleri arasında euRobotics tarafından online olarak gerçekleştirildi. Robotik teknolojilerinin tüm yönleri ve güncel temalarıyla ele alındığı, 3 günde 70'ten fazla oturum gerçekleştirilen forumda SANLAB, Avrupa Birliği tarafından

desteklenen projelerin içeriklerini, çıktılarını görme ve kendi geliştirdiği teknolojileri tanıtma şansı yakaladı.

"ROBOT TEKNOLOJİLERİNDE TÜRKİYE'NİN ULUSLARARASI ARENADA YÜZÜ OLUYORUZ"

Robotik araştırma, geliştirme ve yenilikçiliğini artırmak için kurulan euRobotics'e üye olduklarını ve 2009 yılından itibaren yüksek sadakatli simülatorler ve gerçek zamanlı robotik teknolojileri ürettiklerini belirten SANLAB Kurucu Ortağı Salih Kükrek, "Türkiye'de ve dünyada düzenlenen birçok fuar ve forumlara katılıyor ve sektörün Türkiye'deki gelişimine öncülük ediyoruz. Sponsorluklarımızla düzenlenen etkinliklere destek vererek robotik teknolojileri alanında Türkiye'nin uluslararası arenada yüzü oluyoruz. ERF 2021'e sponsor olarak, ülkemizin robotik ve yapay zekâ teknolojilerinin gelişimine katkı verdiğini bir kez daha vurgulamış olduk" diye konuştu.

euRobotics'in Avrupa Robotik Haf-

tası kapsamındaki etkinliklerin Türkiye ayağını SANLAB olarak yaygın bir şekilde gerçekleştirdiklerini de belirten Kükrek, şöyle devam etti: "Avrupa'nın dört bir yanından araştırmacılar, mühendisler ve sektör liderlerinin katıldığı bu forum, firmalar, sektör ve ülkeler için büyük bir etkileşim merkezi oluyor. Forumda; robotik ve yapay zekadan yazılıma, mekatronik ve manipülasyondan tarım robotlarına kadar farklı birçok alanda konu inceleniyor ve teknolojiler tanıtılıyor. Avrupa robotlarını dünyada stratejik olarak konumlandırmak ve Avrupa ekonomisinin yanı sıra toplum için büyük faydalar sağlamayı amaçlayan foruma desteklemek, firmamızın dünyaya açılan kapısı olması açısından da oldukça önemlidir."

Robotik ve yapay zekâ alanındaki alt kümeleri ve bunlara özel faaliyetleri bizzat küme liderlerinden öğrenme imkânı sunan, sektör oyuncularını için büyük bir etkileşim sağlayan forumun, 500'den fazla katılımcısı oldu ■



Salih Kükrek / SANLAB Kurucu Ortağı

Makinanızdaki Gücümüz



Ataşman imalatında opsiyonel çözümlerle yanınızdayız

LABEL GRUP METAL VE MAKİNA SAN. TİC. LTD. ŞTİ.

Sultan Orhan Mahallesi Kesit Sanayi Sitesi 2003 Blok No:3 Gebze/Kocaeli

Tel: 0 530 321 71 76 - 0 536 434 43 17

satis@labelmakina.com.tr - uretim@labelmakina.com.tr

LABEL

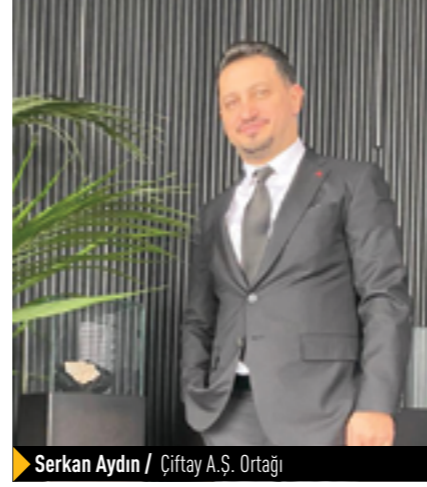
ÇİFTAY İNŞAAT, BATICIM'É ORTAK OLDU

► **TÜRKİYE'NİN** maden, enerji ve turizm sektörlerinin önde gelen kuruluşlarından Çiftay İnşaat Taahhüt ve Ticaret A.Ş., İzmir ve Söke'de iki fabrikası bulunan Batıçim'in (Batı Anadolu Çimento Sanayi A.Ş.) yüzde 30 hissesine sahip olacak.

Çiftay A.Ş., Batıçim grubunun bazı hissedarları ile sürdürdüğü hisse devri görüşmelerinde anlaşmaya vardı. Gerçekleşen satışla, Egeli, Grebene, Bükey ve Günel ailelerinin sahip olduğu toplam yüzde 30 A ve B grubu

hisse, Çiftay İnşaat'ın oldu. Hisse devir işlem değeri 774 milyon TL (95 milyon dolar) olarak açıklanırken şirketin toplam değeri ise 521 milyon doları buldu. 2021'e bünyesinde barındırdığı 6 şirket, bini bulan istihdam ve 1,5 milyar TL ciro hedefiyle giren Batıçim'de satışın kesinleşmesi süreci yasal izinlerin ardından sonuçlanacak.

Çiftay A.Ş. payidarlarından Serkan Aydın, bir çimento fabrikası sahibinin babası Ziya Aydın'ın en büyük hayallerinden biri olduğunu belirterek,



Serkan Aydın / Çiftay A.Ş. Ortağı

"Çiftay Grubu olarak maden, enerji ve turizm sektörlerinde 3 bine yakın çalışanımız ve mevcut 125 şirketimiz ile sürdürülebilirlik ilkesiyle faaliyetlerimizi sürdürüyoruz. Tüm bunlarla ülke ekonomisine katkı sağlamayı ve istihdamı arttırmayı hedefliyoruz. Bu doğrultuda Avrupa'da ve tüm dünyada kullanımı yaygınlaşan alümine çimento, beyaz çimento, yüksek mukavemetli portland çimento gibi özel çimento üretimlerine ağırlık vererek sektörde fark yaratan yatırımlar yapacağız" ifadelerini kullandı ■



ORDU B. BELEDİYESİ, FİLOSUNU 120 ADET İŞ MAKİNESİ VE KAMYONLA GÜÇLENDİRDİ

► **ORDU** Büyükşehir Belediyesi Fen İşleri Dairesi Başkanlığı tarafından kiralanılan yeni araçlarla birlikte, 2021 yılında, 19 ilçede, bin kilometre asfalt ve beton yol yapılması hedefleniyor. Büyükşehir Belediye Başkanı

Dr. Mehmet Hilmi Güler'in görevi gelmesiyle birlikte, iki yılda 860 km asfalt yola imza atılan Ordu'da, 2021 hedefi bin km olarak belirlendi. Bu doğrultuda geçtiğimiz aylarda 95 yeni iş makinesini bünyesine katan

Büyükşehir Belediyesi, kentin yol sorununu ortadan kaldırmak için 62 iş makinesi ve 58 kamyonu daha makine parkına ilave etti.

ARAÇLARIN TAMAMI SIFIR

Kiralama yöntemiyle alınan yeni araç ve ekipmanlar, Ordu Büyükşehir Belediyesi Genel Sekreteri Coşkun Alp'in katıldığı törenle hizmete girdi. Burada gazetecilere bir açıklama yapan Genel Sekreter Alp, "Yapmış olduğumuz ihaleyle 62 adet beko loder, greyder, silindir ile diğer iş makinesi ve 58 adet kamyonla birlikte 19 ilçemizde hizmet vereceğiz. Makine parkımız ve araç filomuzu güçlendirdik. Tamamı sıfır olan iş makineleriyle birlikte, arıza meydana gelmeden, gece gündüz demeden çalışmalara aralıksız devam edeceğiz. Aynı zamanda bölgemiz sel taşkın ve heyelan bölgesi. Zaman zaman buralarda doğal afetlere maruz kalabiliyoruz. Daha önce belediye envanterine 95 iş makinesi katmıştık. Yeni araçlarımızla birlikte artık daha güçlüyüz." dedi ■



İş'le büyük düşün!

İhtiyacınız olan tüm iş makinelerine
kira öder gibi sahip olmanız için
İş Leasing yanınızda.

www.isleasing.com.tr | 0 (212) 350 74 00 |

İŞ LEASING

FORD TRUCKS, SATIŞLARIN HIZLI BAŞLADIĞI 2021'DE REKÖR HEDEFLİYOR

2021'i yeni ürün ve geliştirmelerle karşılayan Ford Trucks, pandeminin zorlayıcı etkilerine rağmen başarılarla geride bıraktığı 2020'nin ardından önümüzdeki dönem için yeni pazarlara adım atarak ağır ticari pazarında global büyümesini hız kesmeden sürdürüyor.

► **TÜRKİYE** ağır ticari pazarı ekseninde, Ford Trucks'ın ilk 3 aydaki performansını ve global büyüme planlarını paylaşan Ford Trucks Genel Müdür Yardımcısı Serhan Turfan, pandemi ile birlikte ağır ticari endüstrisinde işlemlerin çıkışların yaşandığı zorlu ancak başarılı bir dönemi geride bıraktıklarını kaydederek, şunları söyledi:

“Pandemiyle beraber fiziksel yapılan birçok alışveriş e-ticarete kayarken, bu da doğal olarak lojistik ve nakliye ihtiyacını artırdı. Pandeminin bu etkisine paralel olarak, özellikle kamyon, çekici talebinde artış devam ediyor. Ağır ticari endüstrisi, 2021'e büyüme ivmesiyle başladı, önümüzdeki dönem bu büyümenin devam edeceğini öngörmekteyiz. 2021 yılı ilk çeyrekte

6.100 adet satışa ulaşan ağır ticari pazarı bir önceki yılın aynı dönemine göre %150 büyüme gösterdi. Çekici segmenti %66'lık pay ile bu büyümede önemli rol oynadı. Ford Trucks olarak biz de 2021 yılına hızlı bir başlangıç yaparak ilk 3 ay sonunda %30'un üzerinde pazar payı elde ettik.”

“ULUSLARARASI PAZARLARDA EN YÜKSEK İLK ÇEYREK SATIŞ ADETLERİNE ULAŞTIK”

Ford Trucks'ın uluslararası pazarlarda satış rakamlarının güçlendiğini belirten Turfan, “Uluslararası pazarlarda satış adetlerimizi bir önceki yılın aynı dönemine göre %137 artırarak en yüksek ihracat adetlerine ulaştık” dedi. Global büyüme planlarını hız kesmeden sürdürdüklerini ifade

eden Serhan Turfan, “Orta ve Doğu Avrupa'daki genişlememizi 2018'de tamamlamıştık. Batı Avrupa'daki yapılanmamıza ise 2019'da İspanya, Portekiz ve İtalya'daki distribütörlerimizi atayarak başladık. Mart ayında Belçika'daki ilk distribütörümüzü atayarak pazara girdik. Sırada Almanya, Fransa, Hollanda ve Lüksemburg var. Özellikle, Almanya bizim için en önemli pazarlardan biri ve buradaki görüşmelerimizde son faza geçtik. Çok kısa bir süre içinde Almanya pazarına girmeyi hedefliyoruz” dedi ■



Serhan Turfan / Ford Trucks Genel Müdür Yardımcısı

MAKİNEDE VERİMLİLİK

KOVA DA BAŞLAR



www.galenattachments.com // www.galengroup.com.tr

info@galenattachments.com

+90 312 - 815 4694

Dağyaka Mevkii No:69 Kahramankazan/ANKARA

+90 533 481 89 81

_www.galengroup.com.tr

HARDOX
IN MY BODY



DÜNYACA ÜNLÜ DENİZLİ TRAVERTENİNE KAWASAKI İLE GÜÇLÜ DOKUNUŞ

► **DENİZLİ HONAZ'DAKİ** ocağında 2015'ten bu yana faaliyet gösteren Pınar Mermer, ürettiği travertenin büyük bir kısmını, dünya genelindeki 22 ülkeye ihraç ediyor. Ocaktaki çalışmalar, Covid-19 salgınından kaynaklanan kısa süreli yavaşlamanın ardından gelen güçlü talebi karşılamak üzere neredeyse hiç durmadan devam ediyor.

Pınar Mermer firma ortaklarından Bülent Altınpınar, aylık ortalama 10.000 ton üretim yaptıklarını belirterek şunları söyledi: "2021 yılı mermer sektörü açısından çok iyi başladı. Geçtiğimiz yılın üzerinde bir üretim hacmine ulaşmayı hedefliyoruz. Denizli'deki traverten ocağımız dünyaca ünlüdür. Çünkü kalsiyum oranı yüksek olan taşımız, kuruca beyazlaşıyor. Üretimimizin %80'inden fazlasını ihraç ediyoruz."

Denizli haricinde Bursa Kemalpaşa'da beyaz ve Karaman'da bej mermer ocakları olduğunu ifade eden Bülent Altınpınar, iş makinelerindeki temel önceliklerinin arıza yapmadan kesintisiz çalışabilmek, kalite ve yakıt tüketimi olduğunu belirterek, "Enka Pazarlama ile yıllara dayanan güçlü bir iş birliğimiz var. Hali hazırda Denizli'deki ocağımızda 3 adet Kawasaki 9527 lastikli yükleyici ve 4 adet Hitachi paletli ekskavator



Bülent Altınpınar / Pınar Mermer Firma Ortağı

kullanıyoruz. Makinelerimizden ve aldığımız satış sonrası destek hizmetlerinden son derece memnunuz" ifadelerini kullandı.

"EN GÜÇLÜ VE RAHAT MAKİNE KAWASAKI"

21 yıldır operatörlük yapan Cesim Ceylan, Pınar Mermer'in Kawasaki 9527 lastikli yükleyicileri konusundaki memnuniyetini gizlemiyor. Meslek hayatının 10 yılından fazlasında Kawasaki kullandığını belirten Cesim Ceylan, ocaktaki tezgahlama çalışmalarında taşı rahat görebilmesinin, seriliğin ve gücün ön plana çıktığını söyledi.

Kawasaki'nin çok güçlü bir makine

ne olduğunu vurgulayan Ceylan, "Kawasaki gücüyle çok rahat bir şekilde taş giren, taşı önüne alıp götüren, son derece seri ve üstün bir makine. Bunu yaparken de saatlik yakıt tüketiminin 23-24 litreyi geçtiğini görmedim" dedi.

Cesim Ceylan, makineyle uzun saatler boyunca çalıştığı için kullanım ve konfor özelliklerinin de son derece önemli olduğunu şu sözleriyle açıkladı: "Mesleğimizin en hassas noktalarından biri de gürültü yorgunluğudur. Kawasaki kabininde gürültü duymuyorum. Ayrıca koltuğum son derece konforlu ve levyeler de yormuyor." ■



Cesim Ceylan / Pınar Mermer Operatörü

ENKA HITACHI

ZAXIS690LCH



Sektörün Değişmez Pazar LİDERİ!

Ürün röportaj videosunu izlemek için QRKOD okutabilirsiniz



/ Enkapazarlama / www.enka.com.tr / info@enka.com.tr



Whatsapp Danışma Hattı
0530 918 3652



Müşteri İletişim Hattı
0216 446 6464

ENKA
PAZARLAMA İHRACAT İTHALAT A.Ş.



ARSLANLAR, MERMERDE DE HASEL GÜVENCESİYLE SUNULAN HYUNDAI'DEN VAZGEÇMİYOR

1992 yılında mıcır ve agrega üretimi ile faaliyetlerine başlayan Arslanlar, 2010 yılı itibari ile faaliyet alanına mermer ocaklarını da ekledi. Merkezi İzmir'de olan firma, günümüzde Silver River mermer ocaklarından doğan bloklarını Çin, Hindistan, İtalya ve Tayvan'a; levhaları ise Amerika ve Avrupa ülkelerine ihraç ediyor.

► **ARSLANLAR**, mıcır ve agrega üretimi için, taş ocağında ve tesislerde kullanılmak üzere Hyundai iş makinelerini tercih ederek; R380LC-9, R290LC-9 ve R210LC-9 model paletli ekskavatörler ile yükleme sahası için HL760-9 model lastikli yükleyici ile üretime başlamıştı.

Mermer üretimine başladıktan sonra, yine Hyundai iş makineleri ile yoluna devam eden firma, bu sefer tercihini R480LC-9 ve R520LC-9 model paletli ekskavatörler ile mermer ocaklarına özel olarak geliştirilen HL780-9 Marble model lastikli yükleyiciden yana kullandı.



ları tarafından sağlanan satış sonrası destek hizmetlerinden duydukları memnuniyeti dile getirdi.

Sektörde 20. yılını dolduran Ocak Müdürü Savaş Temur ise Hyundai ekskavatörler ile ocak içinde blok de-
virmenin yanında ripper ile söküm ve yıkım yaptıklarını, bu anlamda makine-
lerinin performansının beklentile-
rini fazlasıyla karşıladığını belirtti.

HL780-9 Marble modelinin ise mermer kovanı ve blok çatallı ile yüksek bir yük-
leme kapasitesi sağladığını, ağır mer-
mer bloklarının yükünü çeken ön ve
arka akslar ile standart olarak sunulan
yağ soğutucusunun, aksların ömrünü
uzattığını dile getirdi. Hidrolik olarak
kilitlenebilen diferansiyel ve patinajı
engelleyen sistem ile ocaktaki eğim-
li arazi koşullarında daha verimli bir
performans elde ettiklerini vurgulayan
Temur, yedek parça ve bakım maliyet-
lerinin diğer markalara göre daha avan-
tajlı olduğunu, satış sonrası hizmetlerde
markanın Türkiye distribütörü olan Hasel İş Makinaları'nın güçlü ekip tecrübe-
sinden faydalandıklarını ifade etti. ■

MAKİNELERE GUÇLU SATIŞ SONRASI DESTEK

Firma kurucularından Hasan Arslan hem Hyundai ürünlerinin perfor-
mansından hem de Hasel İş Makina-



facebook.com/MaatsMakina

PERFORMANS GÜVENİLİRLİK KOLAYLIK MANITOU'DUR

Onceliğiniz isinizi en verimli şekilde yapmak
Manitou'nun çözümü : yüksek üretkenlik
ve düşük işletme maliyeti sunmak üzere
tasarlanmış son derece sağlam ve
kalitesi kanıtlanmış bir Telahandler.

Manitou, çalışma hayatınızı kolaylaştıran
akıllı seçim !



MAATS

www.maats-manitou.com

MANITOU
HANDLING YOUR WORLD

TÜRKTRAKTÖR'DEN 2021'E ÜRETİMDE VE SATIŞTA GÜÇLÜ BAŞLANGIÇ

Aykut Özüner / TürkTraktör Genel Müdürü

TürkTraktör, 2021 yılı 1. çeyrek dönemine ait finansal sonuçlarını açıkladı. Dünya genelinde yaşanan salgın nedeniyle şartların son derece zorlu olduğu 2020 yılını hem Türkiye traktör pazarının hem de ihracatın lideri olarak tamamlayan TürkTraktör, 2021'e de yükselen bir performansla başladı.

► **2020 YILINDA** toplam üretimde 34 bin adedi aşan şirketin, bu yılın Ocak-Mart dönemindeki toplam üretim rakamı 13 bin 208 adede ulaştı. Sektörde, 14 yıldır kesintisiz şekilde pazar liderliğini sürdüren şirket; yılın ilk 3 ayında ihracat ve yurt içi satışlarda da başarılı bir performans sergiledi. Geçtiğimiz yılın aynı dönemine göre toplam satışlarında %71'lik bir artış sağlayan TürkTraktör, Ocak-Mart 2021 döneminde 9 bin 628 adet traktörü Türkiye'deki, 3 bin 487 adedi ise dünya pazarlarındaki çiftçilerin kullanımına sundu.

TürkTraktör'ün, üretimindeki artışa bağlı olarak yılın ilk 3 ayında cirosu 2 milyar 684 milyon TL'ye yükseldi. Şirketin faaliyet kâr marjı ve FAVÖK marjı ise sırası ile %14,2 ve %15,7 olarak gerçekleşirken; tüm bu sonuçlarla birlikte TürkTraktör'ün Ocak-

Mart 2021 dönemindeki net kârı 348 milyon TL olarak kaydedildi.

YURT DIŞI PAZARLARA SATIŞLAR ARTIŞ TRENDİNDE

TürkTraktör Genel Müdürü Aykut Özüner, yılın ilk 3 ayında özellikle üretim ve satış adetlerinde yakaladıkları başarının, tarımsal üretimde sürdürülebilirliği sağlama tarafındaki gayretlerinin önemli bir göstergesi olduğuna dikkate çekti ve *"Tarım sektörünün belkemiği olan çiftçilerimizin çalışmalarını kesintisiz biçimde yapmaları için, mekanizasyon tarafındaki taleplerini ve ihtiyaçlarını karşılamaya devam ediyoruz. Bu yılın ilk 3 aylık döneminde, New Holland ve Case IH markalarımızın başarılı performansı ile traktör pazarındaki liderliğimizi sürdürdük."* dedi.

Tüm dünyada salgının ilk dönemlerine göre ihracatta genel anlamda bir

hareketlenmenin olduğunu da belirten Özüner; *"Ancak salgının farklı bölge ve ülkelerdeki seyrinde yaşanan dalgalanmalarla talep ve tedarik zincirindeki sıkıntılar yaşanmaya devam ediyor. Bu sorunlara karşın, bu süreci en iyi şekilde yönetmek adına aldığımız aksiyonlarla Ocak-Mart arasında yurt dışı satışlarımızı %2 oranında artırmayı başardık. Bu dönemde Türkiye'nin toplam traktör ihracatının %88'ini yine tek başımıza gerçekleştirdik ve ülkemizin adını global pazarlarda duyurmaya devam ettik. Faz 5 motor emisyon standartlarına uygun olarak ürettiğimiz çeşitli modellerimizle, yılın kalanında da yurt dışına satıştaki performansımızın artarak devam etmesini planlıyoruz."* diye açıkladı.

"İŞ MAKİNELERİ ALANINDAKİ ETKİNLİĞİMİZİ ARTIRMAYI DA SÜRDÜRÜYORUZ"

İş makineleri alanında yaptıkları çalışmalara da değinen Aykut Özüner, şunları söyledi: *"2020 yılında iş makineleri alanında yerli kazıcı yükleyici üretimine geçerek yaptığımız önemli yatırımın meyvelerini, bu senenin ilk çeyreğinde de toplamaya devam ediyoruz. Kazıcı yükleyiciler başta olmak üzere, iş makinelerinin yaygın şekilde kullanıldığı sektörlerde ürünlerimize olan ilginin 2021'de artarak devam etmesi adına çalışmalarımızı sürdüreceğiz."* ■

HEM SAHADA HEM HİZMETTE YENİLİK ZAMANI

Komatsu'nun iki yeni modeli PC210 ve PC500
Temsal İş Makinaları'nın yeni hizmet modeli
Kompetan ayrıcalıklarıyla satışta!

TEMSA İŞ MAKİNALARI
KOMPETAN

- BAKIM MALİYETLERİNİZİ SIFIRLAYIN
- MAKİNANIZIN 2. EL DEĞERİNİ YÜKSELTİN
- OPERATÖR VERİMİNİZİ ARTTIRIN
- KOMPONENT GARANTİSİYLE RAHATLAYIN
- ARIZA RİSKLERİNİN ÖNÜNE GEÇİN
- DİLEDİĞİNİZ AN VIP DESTEK ALIN

Atom Karınca
Yeni PC210

Meydan Okuyan
Yeni PC500

www.komatsu.com.tr/kompetan

MÜŞTERİ İLETİŞİM HATTI
0850 480 1846
www.komatsu.com.tr
bilisim@temsamakina.com
WhatsApp hattı: 0530 918 0 846
komatsu@turkiye

TEMSA İŞ MAKİNALARI

KOMATSU®



MALİYETLERİN ARTTIĞI İNŞAAT SEKTÖRÜNDE NAKİT AKIŞI SORUNU YAŞANIYOR

Türkiye Müteahhitler Birliği, küresel ve ulusal ekonomi ile inşaat sektörüne ilişkin verilerin kapsamlı biçimde değerlendirildiği, “Salgında Ortak Kaygı; Ekonomi” başlıklı Nisan 2021 İnşaat Sektörü Analizi Raporunu yayınladı.

► **EMTİA FİYATLARI** ve döviz kurlarında yaşanan yükseliş ile birlikte sektörde girdi maliyetlerinde görülen yüksek artışların ciddi sorun olmayı sürdürdüğüne değinilen raporda, TÜİK İnşaat Maliyet Endeksi'nin yıllık bazda Ocak'ta %27,8 ve Şubat'ta da %27,6 arttığına dikkat çekildi. İnşaat sektöründe piyasa şartlarındaki hızlı değişim, kurdaki dalgalanmalar, salgın ve salgın tedbirleri nedeniyle çalışma koşullarının değişmesi, iş programlarındaki aksamalar nedeniyle ciddi finansal ve operasyonel sorunlar yaşandığı anlatılan raporda, “Bu sorunlar devamında sektörün çok sayıda alt sektörle ilişkisi kapsamında ekono-

minin genelinde nakit ihtiyacını artırarak kısa vadede önemli nakit akışı sorunlarına sebep olmaktadır” denildi.

FİYAT FARKI ÖDEMESİ İHTİYACI ARTARAK DEVAM EDİYOR

Mevcut tabloda, kamu projelerindeki maliyet artışlarının karşılanabilmesini teminen firmalara fiyat farkı ödemesi veya şarta bağlı olmayan fesih hakkının tanınmasını içeren bir düzenleme ihtiyacının artarak devam ettiği vurgulanırken, “Ayrıca son olarak, sektörün üzerindeki finansman yükünün hafifletilmesi konusunda bir gelişme beklenirken stopaj ve KDV tevkifat oranlarında yapılan artışlar firma-

lar üzerindeki baskıyı artırmıştır. Bu kapsamda sektör üzerindeki vergi yükünün azaltılması büyük önem taşımaktadır. Söz konusu sorunlar paralelinde finansman/nakit akışı sıkıntısı içerisinde kalan sektörde borçluluk oranlarında artış da sürmektedir. Ekim 2019'da başlayan ve büyük şirketlerin bankalara kredi borçlarının yeniden yapılandırılmasını içeren süreçte, yapılandırma 2020 yılında 25 milyar TL büyüklüğüne ulaşmıştır. Mevcut tabloda inşaat sektörünün sorunlu kredilerde başı çektiği izlenmektedir. Bankacılık Düzenleme ve Denetleme Kurumu (BDDK) verilerine göre; Ocak 2021 itibarıyla inşaat sektöründe kullanılan nakdi kredi toplamı bir yılda %20'den fazla artarak 300 milyar TL'ye ulaşmış, aynı dönemde tahsili gecikmiş kredi oranı ise %9 olarak kaydedilmiştir” ifadelere yer verildi.

MALİYETLERDEKİ ARTIŞ, KONUT FİYATLARINI DA ARTIRIYOR

Raporda, geçen yıl konut fiyatlarında başlayan artışın, inşaat maliyetlerinde izlenen yükseliş paralelinde devam ettiği vurgulandı. Merkez Bankası tarafından kalite etkisinden arındırılmış fiyat değişimlerini izlemek amacıyla hesaplanan Konut Fiyat Endeksi'nin

HYUNDAI
CONSTRUCTION EQUIPMENT

HYUNDAI HL780-9 Marble MERMERİN AĞIRLIĞINI HAFİFE ALIR!

HL 780-9 Marble, mermer ocağına özel ataşmanları ve komponentleri ile en zorlu çalışma koşullarında bile sizi yarı yolda bırakmaz.





TÜRKİYE MÜTEAHHİTLER BİRLİĞİ

(KFE) ocak ayında aylık bazda %1,8, yıllık bazda da nominal olarak %30,4 artış kaydettiği hatırlatıldı.

Türkiye Mühendisler Birliği'nin 2021 yılının ilk çeyreğini değerlendirdiği raporda genel ekonomi ve sektöre ilişkin özetle şu tespitlere yer verildi:

KONUT İÇİN KREDİ KAMPANYALARI DÜZENLENMESİ ÖNEMLİ

Konut satışlarında mart ayı verileri aylık artışla birlikte yıllık bazda da kısmi artışı (111 bin 241 konut ile %2,4 artış) ortaya koymuştur. Bununla birlikte yılın ilk çeyreğinde geçen yılın aynı dönemine kıyasla satışlarda %22,9 düşüş görülmüştür. Yabancılar yapılan konut satışları ise Mart'ta 4 bin 248'e yükselmiştir. İlk el konut satışlarının toplamdan aldığı pay %30-31 bandına kadar düşmüş, 2020 yılı yaz dönemi %60'a yaklaşan ipotekli satış oranı da %15-20 aralığına gerilemiştir. Bu çerçevede özellikle ilk el konut satışlarına yönelik düşük faizli tüketici kredisi kampanyalarının hayata geçirilmesinin sektörün desteklenmesi açısından önemli olduğu belirtilmektedir.

YURTDIŞINDA ÜÇ AYDA 3,1 MİLYAR DOLARLIK PROJE ÜSTLENİLDİ

Ticaret Bakanlığı verilerine göre; 2021 yılı Ocak-Mart döneminde sektör, yurtdışında 3,1 milyar ABD doları tutarında 52 proje üstlenmiştir. Böylelikle yurtdışı müteahhitlik hizmetlerinde bugüne kadar üstlenilen proje tutarı 424,5 milyar ABD dolarına ve proje sayısı da 10 bin 725'e yüksel-



miştir. 2020 yılının aynı döneminde 2 milyar ABD doları tutarında 50 proje üstlenen Türk müteahhitlerinin bu yıla katma değeri daha yüksek işlerle başladığı da dikkat çekmiştir. Geçen yıl ilk üç ayda projelerde 41,7 milyon ABD doları olan ortalama bedel, bu yılın aynı döneminde 59,7 milyon ABD dolarına yükselmiştir.

FINANSMAN İÇİN İŞ BİRLİKLERİ YAPILIYOR

Küresel pazarda artan ihtiyaç kapsamında finansman temini amacıyla TMB olarak, Türk Eximbank, bankacılık sektörü, uluslararası kurum ve kuruluşlarla yakın iş birliği içinde bulunmaktadır. Ayrıca Afrika Kalkınma Bankası (AfKB), Avrupa İmar ve Kalkınma Bankası (EBRD), Asya Kalkınma Bankası ve İslam Kalkınma Bankası gibi çok taraflı kalkınma bankaları ve ihracat kredi kuruluşları ile ilişkileri geliştirmek üzere çalışılmaktadır. Üçüncü ülkelerde iş birliğine yönelik olarak da özellikle Japonya ve Güney Kore firmaları ile temaslar sürdürülmektedir.

YENİ PROJELER TÜRK MÜTEAHHİTLERİN RADARINDA

Yurtdışı müteahhitlik hizmetleri kapsamında bir taraftan Avrasya ve Orta Doğu'da aktif olunan geleneksel pazarlar, diğer taraftan da başta Sahra-altı Afrika olmak üzere Afrika, Uzak Doğu ve Latin Amerika ülkeleri yakından takip edilmektedir. Önümüzdeki dönemde Ortadoğu ve Afrika bölgelerinde 5,4 trilyon ABD doları büyüklüğünde yeni projenin hayata geçirilmesi beklentisi sektörün güçlü olduğu bu coğrafyada izlenecek hassas ve proaktif yaklaşımları daha da önemli hale getirmiştir.

YURTDIŞINDA TÜRK İŞGÜCÜNÜ ARTIRMAK İÇİN ÇALIŞMA BAŞLATILDI

Sektörün yurtdışı projelerinde istihdam edilen ve sayısı yaklaşık 35 bin olarak ifade edilen Türk işgücü sayısının salgının ardından yaklaşık 100 bine çıkarılması öncelikli hedeflerden biri olarak belirlenmiştir. Türk işgücü istihdamını teşvik amacıyla, yurtdışı müteahhitlik projelerinde istihdam edilen Türk vatandaşlarının yurtdışında elde ettikleri ücret gelirlerinin vergiden istisna tutulması önerisi kapsamında TMB ile Gelir İdaresi Başkanlığı bünyesinde çalışma başlatılmıştır. İşçi-işveren uyumsuzlukları konusunda yaşanan sorunlara çözüm getirmek üzere bir yasal düzenlemeye de ihtiyaç bulunmaktadır ■



SİZİN EKİPMANINIZ, BİZİM UZMANLIĞIMIZ.



Ritchie Bros., ekipmanınız kullanım ömrünün hangi noktasında olursa olsun ondan en iyi şekilde yararlanmanıza yardımcı olacak güvenilir ortağınızdır. Makine satın almak, satmak, finanse etmek, bakımını yapmak veya değerini öğrenmek istediğinizde yanınızda.

Dünyanın en büyük, açık canlı müzayede şirketinden küresel çevrimiçi satış kanalları ağına kadar Ritchie Bros. bugün bir müzayede şirketinden çok daha fazlasıdır. Gelişimimiz, gücünü müşterilere daha fazla seçenek sunma arzusundan alır. Heyecan verici çevrimiçi müzayedelerimizin yanı sıra pazar trendi bilgileri, filo yönetimi desteği, finansman önerileri, lojistik hizmetleri ve çok daha fazla hizmet sunuyoruz. Başka bir deyişle, yalnızca satış yapmanıza yardımcı olmaktan çok daha fazlasını sunmak istiyoruz. İşletmenizin ilerlemesine, gelişmesine ve büyümesine yardımcı olmak istiyoruz. Ritchie Bros. ile ortak olduğunuzda, başarınıza yatırım yapan bir ortakla çalışıyor olursunuz. Ekipman pazarını biliyoruz ve hedeflerinize ulaşmanıza yardımcı olmak için sizinle birlikte çalışırız.

Daha fazla bilgi için bizimle iletişime geçebilirsiniz:



Hasan Er
Türkiye

her@ritchiebros.com
0533.763.1170



YENİ İMAJILYLA NEW HOLLAND TH SERİSİ TELESKOPIK YÜKLEYİCİLER

New Holland'ın tarım sektöründeki başarısını perçinleyecek özelliklerde geliştirilen Tarımsal Teleskopik Yükleyici ürün grubu, yeni serisi ve yeni imajıyla müşterileriyle buluşuyor. TH Serisi adı altında isimlendirilen yeni seri, 7 ve 9 metrelik kaldırma yüksekliğine sahip modelleri ile balya taşımacılığı, ormancılık işleri, çırçır/pamuk işletmeleri ve daha birçok faaliyet alanında yer almak üzere Türkiye pazarına sunuluyor.

► BİRİM YAKITTAN SAĞLANAN DAHA FAZLA GÜÇ

TH Serisi Teleskopik Yükleyiciler gücünü, düşük yakıt tüketim değerleri ile adını duyurmuş ve TH Serisi için özel olarak üretilen FPT marka motorlardan alıyor. Bilinen en ileri motor teknolojilerinden biri olan Yüksek Basınçlı Common Rail Yakıt Enjeksiyon Sistemine sahip bu motor TH Serisi'nin kalbini oluşturuyor.

Yüksek Basınçlı Common Rail (HPCR) yakıt enjeksiyon sisteminde yakıt, mekanik yakıt enjeksiyon sistemine kıyasla 6 kata kadar daha yüksek basınçta sıkıştırılabilir. Yakıtın yüksek basınçta silindir içerisine püskürtülmesi yanma veriminin çok yüksek olmasını sağlayarak, birim yakıttan daha fazla güç elde edilmesini sağlıyor.

TH Serisi'nde hava emiş sistemi üzerinde turboşarj aşırı doldurma sistemi ve intercooler ünitesi yer alıyor. Bu teknoloji sayesinde



de birim çevrimde silindir içerisine daha fazla hava çekilebiliyor. Böylece çekilen daha fazla oksijen ile yakıtın çok daha verimli yanması sağlanıyor.

Verimli motor donanımı ile TH Serisi Teleskopik Yükleyiciler 133 beygirlik çok yüksek bir güç üretebilirken, düşük motor devirlerinde 549 Nm'lik oldukça yüksek bir motor torku sunuyor.

VERİMLİ SOĞUTMA SİSTEMİ VE TERS FANIN AVANTAJI

TH Serisi üzerinde yer alan 6 farklı soğutucu radyatör ile makine üzerindeki tüm sıvılar ideal çalışma sıcaklıkları içerisinde tutuluyor. 2 farklı ünite şeklinde makine üzerine yerleştirilen radyatör grubu toplamda 3 adet fan ile soğutuluyor.

Saman ve yonca balyalarının araziden kaldırılması, pamuk çırçır işletmeleri gibi toz ve sap parçalarının yoğun bulunduğu çalışma koşullarında ters fan özelliği olmazsa olmaz bir özellik olarak kendini gösteriyor. Bu noktada saman, pamuk, toz gibi parçalar ile kaplanan ızgara paneller ve radyatör kanalları otomatik olarak devreye giren ters fan sistemi sayesinde bulunduğu yüzeylerden uzaklaştırılıyor. TH Serisinde fan sistemi 6 dakika içerisinde 15 saniye süreyle otomatik olarak ters yönde çalışıyor.

YENİ ŞANZIMAN İLE DAHA HASSAS SÜRÜŞ

TH Serisinde tamamen müşteri ihtiyaçları doğrultusunda operatöre daha yumuşak ve kesintisiz bir kullanım hissiyatı verecek şekilde yeniden tasarlanan powershift şanzıman iş verimliliğini artırıyor. Vites aralıklarının daha kullanışlı olması için dişli oranlarının baştan düzenlendiği bu üründen, 4 ileri 3 geri vites seçimi bulunuyor ve vites kademe geçişleri joystick üzerinden buton ile sağlanıyor.

VERİMLİ HİDROLİK SİSTEM

Hidrolik sistem tasarımında standart olarak değişken debili pistonlu pompa kullanan New Holland TH Serisi Teleskopik Yükleyiciler, bu sayede sadece hidrolik fonksiyonlar ile çalışma anında sisteme yağ gönderimi gerçekleştiriyor. Makinenin yol üzerinde



	Maksimum Kaldırma Yüksekliği	Maksimum Taşıma Kapasitesi	Motor	Max. Motor Gücü	Max. Motor Torku
TH7.37	7 m	3.700 kg	FPT	133 hp	549 Nm
TH9.35	9,1 m	3.500 kg	FPT	133 hp	549 Nm

seyri gibi hidrolik yağa ihtiyaç duyulmayan durumlarda pistonlu hidrolik pompa kendini minimum pozisyona alarak gereksiz yakıt tüketiminin önüne geçiyor. Sisteme dakikada 140 litrelik yağ beslemesi sağlayabilen bu sistemde maksimum basınç 240 bar değerine kadar çıkabiliyor.

TH Serisi Teleskopik Yükleyicilerde hidrolik hızlı ataşman değiştirme sistemi standart olarak bulunuyor. Geniş bir ataşman yelpazesine sahip bu ürünlerde operatör kabin içerisinden inmesine gerek kalmadan farklı ataşmanlar arası hızlı ve kolay bir şekilde geçiş sağlayabiliyor.

YÜKSEK ÇALIŞMA VERİMLİLİĞİ VE KONFOR

TH Serisi, operatöre uzun süreli çalışmalarda ergonomik ve rahat kullanım sunan bir operatör alanı sunuyor. Hava süspansiyonlu koltuk her türlü çalışma alanında maksimum

konfor sunarken, verimli klima her türlü iklim koşullarında çalışma verimliliğini maksimum seviyede tutuyor.

Özellikle araziden balya kaldırma gibi kısa sürede gerçekleştirilmesi gereken mevsimsel işlerde gece saatlerinde çalışma verimliliğinden ödün vermemek için TH Serisi standart olarak yüksek aydınlatma kapasitesine sahip LED çalışma aydınlatmaları ile birlikte sunuluyor ■



ELS LIFT'TEN YENİ NESİL EKLEMLİ PERSONEL YÜKSELTİCİ PLATFORM: AE15

Bursa merkezli olarak 2008 yılından bu yana faaliyet gösteren Türkiye'nin lider personel yükseltici platform üreticisi ELS Lift, her geçen gün ürün gamını genişletmeye ve mevcut ürünlerine yenilikler kazandırmaya devam ediyor. Yeni nesil AE15 eklemli personel yükseltici bunun en son örneği oldu.

► **15 METRE** çalışma yüksekliği ve 8,65 metre yatay erişime sahip olan AE15 eklemli personel yükseltici için 2020 yılından bu yana sürdürülen kapsamlı ürün geliştirme süreci neticesinde önemli avantajlar sağlandığı belirtiliyor.

Bu kapsamda ürünün kontrol sisteminde değişikliğe giden ELS Lift, makinede daha önce meydana gelmiş olan arıza kayıtlarının tutulduğu, anlık hataların görülebildiği **"Diagnostic Center Display"** sayesinde, makine parametrelerinin kontrollerini gerçekleştirmeyi ve gerekli kalibrasyonların yapılmasına olanak sağlıyor. Makinede standart olarak sunulan bu ekran, teknik servis faaliyetlerindeki zaman kayıplarının da önüne geçiyor. Örneğin bu ekran sayesinde, herhangi bir yardımcı ekipman kullanmadan, bir kablo bağlantısının kopup kopmadığı, analog ve dijital sinyallerin kontrolü ile tespit edilebiliyor.

Yeni nesil AE15'in bir diğer önemli özelliği, bakım gerektirmeyen AC motor kullanılmış olması. Bu sayede kullanıcıya uzun yıllar boyunca çalışma ve teknik servis maliyetlerinden tasarruf etme imkânı sağlanıyor. Sa-

hada çalışırken güvenliği en üst seviyede tutmayı amaçlayan AE15, eğimli alanlarda çalışırken operatöre ekstra güvenlik sağlayan **"otomatik ramp-holding"** özelliği sayesinde dengeyi koruyor. Özellikle rampalara tırmanırken, eğimdeki konumunu koruma amacıyla tasarlanan bu sistem, yüklenme esnasında olası kaza risklerini de minimize ediyor. Aynı zamanda eğimdeki tırmanma hareketini kontrol altında tutarak, yüklemeyi yapan operatöre büyük ölçüde kolaylık sağlıyor.

DAHA GÜVENLİ VE VERİMLİ ÇALIŞMA İMKÂNI

ELS Lift AR&GE Direktörü Koray Erkekli, ürün üzerinde gerçekleştirilen yenilikler hakkında şunları söyledi:

"ELS Lift olarak, ürünlerimizi tasarlar ve geliştirirken sahada operatöre sağlayacağı verimlilik her şeyden önce gelmektedir. AE15, uzun ömürlü AC motoru sayesinde rakiplerine oranla daha hassas bir sürüş özelliği sunarak, operatörlere konforlu ve verimli çalışma fırsatı sağlamaktadır.

Yeni Diagnostic Center Display ile beraber servis sürelerinin en aza

indirgenmiş olması kullanıcısının memnuniyetini arttırmaktadır. AE15 diğer güvenlik önlemlerinin yanı sıra, kontrol ünitesinden bağımsız olarak tasarlanmış fren boşaltma sistemine sahiptir. Bu özellik makinede elektronik olarak herhangi bir arıza yaşanması durumunda taşınma kolaylığı sağlamaktadır.

Getirilen yeni güvenlik standartları kapsamında YSİP üreticileri bir dizi tasarımsal ve yapısal farklılıkları üretim aşamalarına entegre etmek durumundadır. Güncellemeler ile birlikte eklemli personel yükseltici platform AE15'e eğimli alanlarda çalışırken, eğim sınırı aşılması durumunda bom işlevlerinin devre dışı kaldığı, mekanizma ve makine üzerinde taşınmakta olan yüklerin sınırı geçmesi durumunda normal işlemleri durduracak yük sensörleri gibi güncellemeler dahil edilmiştir." ■



CASE
CONSTRUCTION



İŞİN ÖZÜ, DESTEK

Yerli üretim Case T Serisi Kazıcı Yükleyiciniz nerede olursa olsun, ihtiyaç ve taleplerinizi hızla karşılayan servis ağı ve zengin yedek parça stoğuyla CASE desteğini her daim yanınızda hissedin!





ZOR İŞLERİN GÜÇLÜ ÇÖZÜMÜ

HİDROMEK®

HMK 500 H4

HİDROMEK; maden, mermer ve büyük inşaat projeleri gibi zorlu ve tempolu çalışma koşullarının hâkim olduğu uygulamalar için geliştirdiği H4 Serisindeki en yüksek tonajlı yeni ekskavatörü HMK 500 LCHD'yi pazara sundu.

► **ÖZELLİKLE ALT ŞASİDE** yapılan geliştirmeler, ağır hizmet tipi yapısının güçlendirilmesi ve geliştirilen teknolojisi sayesinde yüksek dayanıklılık ve uzun kullanım ömür sunan HMK 500 LCHD'nin, artırılan kepçe kapasitesi, sağlam ve dengeli

yapısı ile en zor çalışma şartlarında bile güçlü ve kesintisiz performans sağladığı belirtiliyor.

Yeni HMK 500 LCHD, HİDROMEK Yönetim Kurulu Başkan Yardımcısı ve Genel Müdürü Ahmet Bozkurt'un

yanı sıra, mühendislik, satış ve pazarlama birimlerinin yetkililerinin de katıldığı, sektörel yayımlara özel olarak düzenlenen dijital basın toplantısında tanıtıldı. 50 ton sınıfında önceki HMK 490 LCHD modelinin yerini alan yeni HMK 500 LCHD ile birlikte HİDROMEK ekskavatörlerde GEN Serisinden H4 Serisine geçiş süreci tamamlanmış oldu.

DÜNYANIN EN BÜYÜK BEŞİNCİ PAZARI

HİDROMEK yetkililerinin toplantıda paylaştığı bilgilere göre Türkiye, küresel 40-50 ton sınıfı paletli ekskavatör pazarında Çin, ABD, Hindistan ve Rusya'nın ardından en büyük beşinci pazar konumunda bulunuyor. Küresel pazarın yaklaşık %6'sını bu sınıftaki ekskavatörler oluşturuyor. Türkiye'de ise 2010'lu yıllarda ortalama %12 mertebesinde olan bu oran, son birkaç yıl içerisinde artan talep çerçevesinde %25'lere kadar ulaştı.

Bu tonaj makine kullanıcılarının temel beklentilerinin dayanıklılık ve arıza yapmadan kesintisiz çalışmak olduğunu belirten yetkililer, bu açılardan HMK 500 LCHD'nin sektörde fark yaratacağını ve H4 Serisinin diğer modelleri gibi pazarda önemli bir konuma sahip olmasını belediklerini ifade ettiler. Bu makinenin sert zeminlerde sökü yapmak için kullanılan HMK 500 R modelinin yanı sıra endüstriyel uygulamalar için kullanılacak bir uzun erişim modeli de bulunuyor.

DAHA YÜKSEK KEPÇE KAPASİTESİ

Bir önceki seride bulunan 3 metreküp- lük kepçe kapasitesinin 3,2 metreküpe çıkartıldığı HMK 500 LCHD'de, 6,3 metre standart bom uzunluğu bulunuyor. Sahip olduğu teknolojik donanımlar ile performansı ve üretkenliği artırılan HMK 500 LCHD sağlam ve dengeli yapısı ile kullanıcıya zorlu iş koşullarında sorunsuz ve sürekli çalışma imkânı sağlıyor.

HMK 500 LCHD'de yakıt tasarrufu ve verimlilik sağlamak amacıyla pek çok teknolojik donanım yer alıyor. Standart olarak sunulan "Otomatik Stop Sistemi", ayarlanabilir rölanti ve stop süreleri ile makine rölantiye geçtikten sonra motoru otomatik olarak durdurarak yakıt tasarrufu sağlıyor. Böylelikle işletme maliyetlerinin minimuma inmesine ve çevrenin korunmasına yardımcı oluyor.

"Emniyetli Tip Yakıt Transfer Pompası", depo dolduğunda veya pompa 30 saniye boşa çalıştığında devreye girerek pompanın otomatik olarak durmasını sağlıyor. Makine için ek güç oluşturan Power boost teknolojisi ise makinenin işe en uygun performansta çalışmasını sağlıyor.

DAHA SAĞLAM BİR YAPI

H4 Serisinde daha mukavim malzemeler kullanılarak güçlendirilmiş arm - bom yapısı, yürüyüş takımları ve ataşman grubunda yapılan geliştirmeler sayesinde daha dayanıklı bir yapıya sahip olan HMK 500 LCHD; mermer, maden ocakları ve büyük inşaat sahalarında ihtiyaç duyulan gücü ve sağlamlığı sağlayarak yüksek performanslı ve uzun ömürlü kullanım sunuyor. Alt şa-



İZLEMELİK İÇİN TIKLAYIN

side dayanıklılığı artıracak revizyonların yapıldığı HMK 500 LCHD'de, yürüyüş makarasının orta kaynak noktası kaynak korumalı hale getirilmiş. Şaft malzemesi değiştirilerek daha mukavim bir malzemeye geçiş yapılan HMK 500 LCHD'de

ayrıca, komponentlerin sertlik derinliği, RIM çapı ve kalınlığı, zincir bakla yüksekliği ve burç çapı ile palet hatvesi artırılmış, sprocket malzemesi değiştirilmiş ve diş kalınlığı ile diş adımı artırılmış.

Bom-arm ve bom-şasi bağlantı noktalarında bronz-grafit burçlar kullanılırken, yağ emme ve tutma kabiliyeti çok yüksek olan grafitin burcun iç yapısında gömülü olması yağlama periyodunu artırıyor. Grafitli bronz burçlar, darbeler ve aşınmaya karşı yüksek daya-





Operatör konforunu ön plana çıkartan HMK 500 LCHD, kullanıcıya en rahat çalışma ortamını oluşturuyor.

nıklılığa sahip olmasıyla atışmanların ömrünü uzatıyor.

ZORLU ÇALIŞMA KOŞULLARINDA OFİS KONFORU

Operatörün rahat ve konforlu şekilde çalışmasını ve makineyi kolaylıkla kontrol edebilmesini sağlayan HMK 500 LCHD, ısıtmalı, hava süspansiyonlu ve 35 derece yatırılabılır koltuk, oransal kontrollü pedal ve joystickler, motor hızı kontrol tuşu, OPERA Kontrol Sistemi, dokunmatik

operatör ekranı, tavan lambası, bardak tutucu, sıcak-soğuk dolabı gibi pek çok donanım ve seçenek sunuyor.

FOPS özellikli kabine sahip HMK 500 LCHD'de bulunan kırmızı tutamaklar, yan ve arka kameralar ile uyarı sistemleri hem kullanıcının hem de makinenin çevresinin güvenliğini sağlıyor. 6 adet silikon viskoz takozu sayesinde her türlü çalışma koşulunda gürültü, şok ve titreşim sönümlenerek kabine iletilmeleri engelleniyor.

Birçok bakımın zemin seviyesinden kolayca erişilerek yapılabilmesi servis sürelerini kısaltarak, makinenin işte kalma süresini artırıyor. Otomatik yağlama sistemi makinenin tüm aksamalarının tek bir merkezden yağlanabilmesini sağlıyor.

HMK 500 R İLE KOLAY KIRMA İŞLEMİ

Patlatmanın yapılamadığı dekapaj bölgelerinde kırma işleminin yapılabilmesi için H4 serisinde HMK 500 R riperi paletli ekskavatör modeli yer alacak. Güçlendirilmiş bom, arm yapısı ve riperin ucuna uygulanan kuvvetin makinenin ağırlığıyla neredeyse aynı olması ile HMK 500 R, zeminin kolayca kırılmasını sağlayacak. HMK 500 R, dönüşüm kitiyle standart HMK 500 LCHD'ye dönüştürülebilir olacak. ■

HMK 500 LCHD TEKNİK ÖZELLİKLER	
Güç	362 HP (270 kW) @1950 rpm
Tork	1435 Nm @1500 rpm
Çalışma Ağırlığı	51.400 kg
Kepçe Kapasitesi	3,2 m3



KOVADA VERİMLİLİK

TIRNAK TA

BAŞLAR

HARDOX® 500 TUF İLE FESAN DAMPERLER ARTIK DAHA HAFİF, DAHA EKONOMİK

Kurulduğu 1996'dan bu yana Türkiye'nin önde gelen treyler ve damper üreticileri arasındaki konumunu sürekli güçlendiren Fesan Makina, damper sektöründe ciddi anlamda verimlilik ve maliyet avantajı sağlayacak önemli bir yeniliğe imza attı. Akordiyon tip damperlerinde Hardox® 500 Tuf kullanmaya başlayan firma, 1.200 kg daha hafif nihai ürününü piyasaya sürdü.

► **FESAN MAKİNA**, uzun bir süredir kullandığı SSAB ürünlerinden Hardox® aşınma plakası ve Strenx® performans çeliği sayesinde daha hafif ve daha sağlam üretimlerle müşteri memnuniyetini üst noktaya taşımaya hedefliyor.

Hardox® 500 Tuf'un kalite ve işlevine, düzenlenen bir İsveç fabrika gezisinde ilk kez tanık olduklarını ve hemen kendi ürünlerine uygulamak için çalışmalarına başladıklarını belir-

ten Fesan Makina Üretim Müdür ve Ortağı Selim Selvi, damperlerin taşıma tonajlarının yükseltilebilmesi için üretim proseslerinde daha hafif ancak aynı sağlamlıkta ham madde kullanmak gerektiğini vurguladı.

1.200 KİLOGRAM DAHA HAFİF

Hardox® 500 Tuf, Hardox® 450'ye oranla yaklaşık 50HB daha yüksek mukavemet sağlıyor. Fesan, bu özellikten hareketle akordiyon tip damperlerinde Hardox® 450 yerine Hardox®

500 Tuf'u daha ince kullandı. 5 mm kullandığı Hardox® 450 yerine, 4 mm'lik Hardox® 500 Tuf uygulandı. Aynı şekilde 4 mm kullanılan Hardox® 450 yerine ise 3 mm'lik Hardox® 500 Tuf kullanıldı. Sonuçta, Fesan Makina akordiyon tip damperlerde 1.200 kg daha hafif üretim elde etmeyi başardı. Bu yöntemle 8 adet üretim yapıldığını belirten Selim Selvi, "Ürettiğimiz ürünleri hemen sahalara çalışmaya gönderdik. Aldığımız sonuçlar muhteşem" dedi.

DAMPERİN FORMU YENİLENDİ

Hardox® 500 Tuf kullanılarak tasarlanan yeni damperde değişen tek şey ağırlığı olmadı. Damperin formu, köşeli tasarımdan daha oval bir görünüme kazandı. Bu oval formu da İsveç'te gördüklerini belirten Selvi, oval formun aracın üzerine gelen ağırlığın dağılmasını sağladığını, dayanıklılığı da artırdığını söyledi.

Yeni Fesan akordiyon tip damperlerin ana gövdesi Hardox® 500 Tuf ile şekilleniyor. Dışarda keskin bükülmesi gereken yerlerde, ara köşeler ve

ara kolonlarda ise Strenx® 700 MC çelik levha kullanılıyor. Hardox® 500 Tuf'un işlenebilirliğine de değinen Selim Selvi, "Biz çok kullanmasak da alternatif ürünlerin aynı performans veremediğini biliyoruz. Özellikle pres bastığımız zaman verdiğimiz açılarda sapma yaratıyor. Farklı açılarda bükümden çıkabiliyor. Ancak Hardox® 500 Tuf'ta her bir tarafta aynı oranda eğiliyor. Bu da bize geometrik olarak avantaj sağlıyor ve işimizi kolaylaştırıyor" ifadelerini kullandı.

TAŞINAN YÜK ARTTI, MALİYET AZALDI

Yeni üretilen akordiyon tip damperin azalan ağırlığı, üretim maliyetlerini de olumlu yönde etkiledi. "Sonuçta üretimde sac kalınlıklarımızı incelttiğimiz için daha az çelik levha kullandık, dolayısıyla da maliyet yönünden de avantaj elde ettik" diyen Selvi, bu avantajı müşteriye de yansıttıklarını belirtiyor. Kullanıcılar, bu üründe iki yönlü bir avantaj elde etmiş olacak. Ürünü alırken elde edeceği maliyet avantajını, 1.200 kg daha fazla yük taşıyarak işletme avantajıyla birleştirecek. Selvi, müşteriye bunun nasıl yansıtacağını şöyle açıklıyor; "Düşünün ki; bir müşterimiz her sefer 1.200 kg daha fazla yük alacak. Ayda yaklaşık 30 sefer yük taşısa, ayda ortalama 36 ton fazla yük taşımış olacak. Tabii bunu tek bir araç için düşünüyoruz. Müşterimizin filosu olduğunu düşünürsek ciddi bir

sonuç elde ederiz." Yükü bıraktıktan sonra aracın boş dönmesi durumunda da yeni tasarım damper kullanıcıya avantaj sağlamaya devam edecek. Çünkü azalan yük hem daha düşük mazot tüketimini hem de daha az lastik aşınmasını sağlayacak. Boş dönen araçlar için özgül ağırlığın azalması, daha güvenli fren mesafesi de sunmuş olacak.

İŞÇİLİKTE HARDOX® 500 TUF FARKI

Hardox® 500 Tuf'un üretim sürecine kattığı bir diğer avantaj da işçilik açısından oldu. Yeni tasarımla beraber azalan destek kolon sayısı, aynı zamanda kolonlar için yapılan kaynak işçiliği de azalttı. Tasarımın köşeli den ovale dönüşü ise özellikle boya öncesindeki çapak temizliğini ortadan kaldırdı. İmalat sürecinde ısıya dayalı olan çarpılmalar yaşandığını, Hardox® 500 Tuf'un bu süreçte de kalitesini gösterdiğini anlatan Selvi, "Hardox®'un aşınma özelliği zaten tartışılmaz, bunu herkes biliyor ama mukavemet olarak da muadillerinden çok kuvvetli ve çok hafif yapılara izin veriyor" dedi.

İşçilik yönünden Hardox® 500 Tuf'u değerlendiren Selvi, imalat aşamasında yaşadığı tecrübeyi şu şekilde aktardı: "İmalatta kaynak işlemleri dolayısıyla ısıya dayalı çarpılmalar her zaman başımıza gelen olaylardan biridir. Mesela kısa bir zaman önce bir ürünümüzde 1 cm'lik bir



Selim Selvi / Fesan Makina Üretim Müdürü ve Ortağı

kayma yaşadık. Bu 1 cm'lik kaymayı elektronik kriko yardımıyla 4 saatte düzeltebildik. Bu tecrübemiz bize Hardox® ürünlerinin ne kadar mukavemetli olduğunu gösterdi."

SSAB İLE PROFESYONEL İŞ BİRLİĞİ

Daha önce ürettikleri kapaklı damper modeli ile piyasanın kullanım alışkanlığını değiştirmeyi başardıklarını ifade eden Selim Selvi, "Şimdi sıra akordiyon tip damperlere karşı olan bakış açılarını değiştirmeye geldi. Bunu da iş ortağımız SSAB ve Hardox® 500 Tuf ürünü ile yapacağız" dedi.

Fesan Makina, her ürünü için garanti veriyor. Hardox® 500 Tuf ile imal edilen akordiyon tip damper için de aynı garantiyi sunuyor. Selvi, "Hatta o kadar ileri gittik ki, yaşanacak sorunlarda damperi komple değiştirme garantisi bile verdik. Çünkü biz önce kendimize güveniyoruz, sonrasında da her zaman yanımızda duran SSAB'ye" dedi ■

FESAN MAKİNA AKORDİYON TİPİ DAMPERLERDE KULLANILAN SSAB ÇELİK ÜRÜNLERİ;

► **Hardox® 500 Tuf**; taban ve üst kolonlar, ana kirişler, arka kapak, iç aşınma plakaları

► **Strenx® 700MC**; alt şase, yan destek kolonları, yan destek çerçeve profilleri, arka destek kürek sacı, taşıma aparatı



JCB'YE TEK KALEMDE 2.100 MAKİNELİK DEV SİPARİŞ



► **KİRALAMA** şirketi Sunbelt Rentals UK, 65 milyon pound değerindeki 2.100 adet makineyle, JCB'ye İngiltere'de tarihindeki en büyük siparişi verdi.

İngiltere'nin en büyük ekipman kiralama firmasının verdiği siparişte, tamamı JCB'nin Staffordshire'daki tesislerinde üretilen JCB Loadall telehandlerlar, mini ve midi ekskavatörler, mini damperler, paletli ekskavatörler ve engebeli arazi forkliftleri yer alıyor. Sunbelt ayrıca JCB'nin 2017

yılından bu yana pazara sunmakta olduğu personel yükselme platformlarında da 350 adet sipariş etti.

Sunbelt Rentals UK, ülke genelindeki 200 kiralama merkezi ve 250.000'den fazla ekipmanıyla müşterilerine hizmet sağlıyor. Firma, daha önce A-Plant olan unvanını, 2020 yılında ABD'deki kardeş şirketiyle uyumlu olacak şekilde güncellemiştir.

Bu önemli sipariş anısına, JCB CEO'su

Graeme Macdonald ile aynı fotoğraf karesinde buluşan Sunbelt CEO'su Andy Wright, sektördeki en genç ve inovatif ekipman parkına sahip olmak istediklerini belirterek şunları söyledi: **"JCB ürün hattı, İngiltere'deki müşterilerimiz için son derece yüksek kalite ve çözümler sağlıyor. Salgın süresince güçlü şekilde çalıştık ve bu önemli sipariş bundan sonrası için İngiltere'deki pazar liderliğimizi geliştirmemize destek olacak."** ■

F-MAX, DONMUŞ BAYKAL GÖLÜ ÜSTÜNDE HIZ REKORU KIRDI

► **AĞIR TİCARİ** sektöründe gerek mühendislik tecrübesi gerekse de 60 yıllık mirası ile öne çıkan Ford Trucks, Ford Otosan mühendislerinin sıfırdan geliştirerek ürettiği "2019 Uluslararası Yılın Kamyonu" (IToy) ödüllü F-MAX ile Rusya'da bir ilke daha imza attı.

Rusya'da 2011 yılından bu yana Dünya'nın en derin gölü olan Baykal Gölü'nde FIA (Uluslararası Otomobil

Federasyonu) ve RAF (Rusya Otomobil Federasyonu) tarafından düzenlenen "Hız Günleri" (Days of Speed on the ice of Lake Baikal) etkinliğinde yer alan Ford Trucks, Rus kadın Ralli Şampiyonu Ilona Nakutis'in sürdüğü Ford Trucks F-MAX ile hız rekoru kırdı. Ağır ticari araç segmentinde donmuş Baykal Gölü üzerinde 134 km/h hıza ulaşarak bir ilke imza atan F-MAX, ayrıca fren testi de gerçekleştirdi. 80 km/h hızla gerçekleştirilen fren testinde, F-MAX buz üzerinde 169,45 metrelik fren mesafesine ulaşmayı başardı.

Etkinliğin organizatörü ve 18 kez Rus motor sporları şampiyonu olan Andrey Leontyev, **"Ford Trucks F-MAX sadece yeni bir hız rekoru denemekle kalmadı, aynı zamanda beklentilerimizi ciddi ölçüde aşan sonuçlar da gösterdi. Bu eşsiz deneyimin Ford Trucks için faydalı olmasını umarak, iş birliğimizi sürdürmek istiyoruz"** dedi ■



A JOHN DEERE COMPANY


WIRTGEN GROUP


YOL İNŞAAT UZMANLARI, TEMELDEN İTİBAREN

CLOSE TO OUR CUSTOMERS

İki endüstri lideri güçlerini birleştirdiğinde, yol yapımcıları için büyük şeyler olur. Kazıdan tesviyeye, frezelemeye, asfaltlamaya, tüm yol yapımı ihtiyaçlarınız için tek elden ekipman tedarikçiniz. Ve bununla kalmıyor. İşinizde ilerlemeniz için ihtiyaç duyduğunuz teknolojiye, desteğe ve hizmete ayrıcalıklı erişim elde edersiniz. Bir sonraki seviyeye ulaşmaya hazır mısınız? **Bugün bayinizle iletişime geçin.**


JOHN DEERE
WIRTGEN ANKARA Mak San Tic Ltd Şti • Bahçelievler Mah Ankara Cad. No. 223

 Gölbaşı Ankara • 0312 485 3939 • info.ankara@wirtgen-group.com  www.wirtgen-group.com/ankara



LIEBHERR'DEN İKİ YENİ ELEKTRİKLİ PALETLİ EKSKAVATÖR R 976-E ve R 980 SME-E

Tasarımı ve elektrik sistemi tamamıyla Liebherr tarafından geliştirilen yeni R 976-E ve R 980 SME-E model elektrikli paletli ekskavatörler, madencilik ve taş ocağı uygulamalarında daha önce kullanılan ER 974 B'nin yerini alıyor.

► **FRANSA'NIN** Colmar kentinde Liebherr-France SAS tarafından geliştirilen yeni elektrikli ekskavatörlerin sadece dizel motorlu ekskavatörlerin elektrikli uyarlanması olarak değerlendirilmemesi gerektiği vurgulanıyor.

Dayanıklı bir tasarıma sahip olan ve en zorlu koşullarda bile yüksek randıman sağlayan 90 ve 100 ton çalışma ağırlığındaki bu ekskavatörler, hafriyat kovası ve shovel versiyonlarıyla pazara sunuldu. Çalışma esna-

sında çevreye herhangi bir zararlı gaz emisyonu olmayan bu ekskavatörler ayrıca düşük gürültü seviyeleri ve güvenilirlikleriyle de dikkat çekiyor.

40 YILLIK DENEYİMİNİN ESERİ ELEKTRİK SİSTEMİ

Liebherr elektrik teknolojisinin kalite ve güvenilirliğini madencilik, ponton ve malzeme elleçleme uygulamalarına yönelik son yıllarda geliştirdiği makinelerle gözler önüne serdi.

Liebherr'in yeni paletli ekskavatörü

R 976-E'nin 400 kW'lık elektrik sistemi, alt takımın ortasında ya da isteğe bağlı olarak yan tarafta yer alan bir kablo üzerinden 6.000 V gerilimle besleniyor. Opsiyonel olarak bir kablo tamburu da tedarik edilebiliyor. 6.000 V/50 Hz'lik güç beslemesi yüksek gerilim kolektör halkası üzerinden gerçekleşiyor. Üst platformda bir trafo dolabı (yüksek/alçak gerilim) ve 690 V, 230 V ile 24 V'lik araç şebekelerinin dağıtımı ve kontrolü için bir alçak gerilim dolabı bulunuyor.

BÜTÜNLEŞİK TEKNOLOJİNİN AVANTAJLARI

R 976-E ve R 980 SME-E modellerinde bulunan bütünleşik teknoloji önemli avantajlar sağlıyor. Öncelikle elektrikli ekskavatörün tahriki tüm çalışma koşullarında sabit bir hızla çalıştığı için daha uzun ömürlü oluyor. Yeni makineler eş zamanlı hareketler için aralıklı olarak ortaya çıkan güç gereksinimlerini rahatlıkla karşılayabiliyor ve böylece yüksek bir randıman sağlıyor.

R 976-E'de bulunan alçak gerilim asenkron elektrik motoru, makinenin hidrolik sistemini çalıştırıyor. Motor yataklarında ve bobinajında ısı koruması bulunuyor. Güçlendirilmiş bir flanşı olan bir kasaya yerleştirilen motor yumuşak yol verici sayesinde güvenli bir şekilde çalıştırılabilir. Kaynak makinesiyle üretilen özel yapı iki dayanıklı kontrol dolabı zorlu çalışma koşulları için tasarlanmış. Kilitlenebilir su geçirmez kapaklarda (IP 65) emniyet şalterleri ve acil kapama fonksiyonu bulunuyor. Yüksek gerilim dolabı güç bağlantı konektörü ve elektrik geriliminin dönüştürülmesini, alçak gerilim dolabı ise güç bağlantısını izliyor.

SAĞLAM, GÜVENİLİR VE EKONOMİK

Madencilik uygulamalarında elde edilen tecrübelerin dayanıklı tasarıma sahip nihai ürünü olan Liebherr elektrikli ekskavatörler, yüksek performanslarıyla sektörde göz dolduruyor. Ekolojik ve sürdürülebilir bir yaklaşım benimseyen Liebherr, güvenilirliği zorlu koşullar altından test edilen bu ekskavatörlerin çevreye zarar veren gazlar üretmediklerini garanti



ediyor. Tamamıyla Liebherr-France SAS tarafından tasarlanan ve üretilen elektrik sistemi kullanıcıya azami kalite sunuyor.

Yeni ekskavatörlerin bakım ve işletme maliyetlerinin, dizel motorlu ekskavatörlere kıyasla daha düşük olduğu belirtiliyor. R 976-E ve R 980 SME-E modellerinin çok sessiz olmaları, konforu artıran önemli bir etken. Son derece dayanıklı, güvenilir ve ekonomik olan bu modellerin gerek çevre gerekse operatörler açısından eşsiz

birer seçim olduğu ifade ediliyor.

SON STANDARTLARA UYGUN ÇALIŞMA ORTAMI

Operatörlere konforlu ve güvenli bir çalışma ortamı sunan R 976-E ve R 980 SME-E ekskavatörlerde otomatik klima ve ısıtma sistemi, 270 derecelik kamera sistemi ve kırılmaz camlı ön ve üst pencereleri bulunuyor. Kabin standart olarak operatörün makinesine hakim olmasını sağlayan birçok gözetim fonksiyonu ve 9 inçlik büyük bir ekranla donatılmış ■



Ekolojik ve sürdürülebilir bir yaklaşım benimseyen Liebherr, güvenilirliği zorlu koşullar altından test edilen bu ekskavatörlerin çevreye zarar veren gazlar üretmediklerini garanti ediyor.

ÖZEL DOSYA

HER ŞEYİN BAŞI

7/24

SERVİS

10 YILI AŞKIN SÜREDİR Türkiye genelindeki şantiye-leri ziyaret ediyor, firma yetkililerinden iş makineleri alanındaki önceliklerini, temel tercih kriterlerini soruyoruz. Elbette makinelerin teknik özellikleri kapasiteyi, verimliliği ve maliyetleri doğrudan etkiliyor. Bununla birlikte görüştüğümüz hemen herkes sanki ağız birliği etmişçesine, satıcı firmalardan aldıkları satış sonrası hizmet kalitesini ilk sıraya koyuyor.

Son derece haklılar. İş makineleri şantiyelerin baş rol oyuncusudur ve yüksek ilk alım maliyetleri sebebiyle yerine hemen bir yenisinin koyulması kolay değildir. Hızla çözülemeyen bir arıza veya bulunamayan bir yedek parça yüzünden bir makinenin durması, bütün bir projeyi durdurabilir.

Bu kapsamda, sektördeki bu hassasiyete dikkat çekmek ve ışık tutmak adına, **“HER ŞEYİN BAŞI SERVİS”** başlıklı yeni bir dosya çalışmasına başlıyoruz. Ülke-mizde iş ve inşaat makinelerinin satışını gerçekleştiren başlıca firmaların satış sonrası hizmet anlayışlarını, bu alandaki yatırımlarını ve sağladıkları hizmetleri gözler önüne seriyoruz.



UÇTAN UCA ÇÖZÜMLERİYLE SATIŞ SONRASINDA DA MÜŞTERİLERİNİN YANINDA

► **DOSYAMIZIN** ilk konuğu, Türkiye'nin yanı sıra Azerbaycan, Gürcistan, Kazakistan, Kırgızistan ve Uzak Doğu Rusya'da Caterpillar'ın tek temsilcisi olarak faaliyetlerini sürdüren Borusan Cat oldu. Şirket ayrıca Metso ve Trimble markalarının da distribütörlüğünü üstleniyor.

TÜRKİYE SATIŞ SONRASI HİZMET ORGANİZASYONU

Borusan Cat'in iş makineleri konusunda İstanbul, Kocaeli, Ankara, İzmir, Bursa, Adana, Antalya, Trabzon ve Diyarbakır illerinde servis hizmeti veren müşteri merkezlerinin yanı

sıra Gebze ve Ankara'da satış sonrası hizmetler konusunda gelişmiş kapasiteye sahip Revizyon Merkezleri bulunuyor. Bunlara ek olarak firmasının farklı illerdeki iş ortakları olan toplam 25 yetkili servis merkezi de müşterilere hizmet sağlıyor. Servis operasyonları kadrosunda toplamda 31 mühendis ve 260 teknisyen çalışıyor. 93 gezici servis aracı müşterilere, makinelerinin bulunduğu yerde bakım ve onarım hizmetleri sağlıyor. Firmanın Gebze, Ankara, İzmir, Adana, İstanbul (İkitelli), Bursa, Trabzon, Antalya, Diyarbakır ve Isparta'daki 10 farklı yedek parça deposunda,

toplam 36.500 farklı yedek parça hazır bulunuyor.

SERVİS VE YEDEK PARÇA SAĞLAMA HIZI

Gerçekleştirdiği teknoloji yatırımlarıyla tüm iş süreçlerini ölçülebilir hale getiren Borusan Cat, müşterinin aradığı ilk an ile teknisyenin sahada olmasına kadar geçen sürenin dijital ekipmanlar yardımıyla ölçülebilmesini sağlıyor. Sistem üzerinden alınan raporlara göre, 2021 yılının ilk 3 ayında, müşterinin aramasını takiben sahaya ulaşılması arasında geçen ortalama servis süresi 1,69 gün olarak gerçekleşti. ►►



Hasan Tahsin Güven / Borusan Cat Türkiye Genel Müdürü

YEDEK PARÇALARIN YÜZDE 87'Sİ TÜRKİYE STOKLARINDA

Borusan Cat, günümüz itibariyle müşterilerine ihtiyaç duydukları yedek parçaların ortalama %87'sini Türkiye'deki stoklarından karşılayabiliyor. Bu parçalar talep halinde buldukları yedek parça deposundan aynı gün içerisinde yurt içindeki kargo firmaları aracılığıyla müşterilere sevk ediliyor.

Talep edilen parçanın yurtiçi stoklarında bulunmaması halinde müşterilerin tercihine bağlı olarak havayolu veya karayolu sevkiyatı ile temin ediliyor.

Havayolu Yükleme: Parçanın Grimbergen / Belçika stoklarından karşılanması durumunda, aynı gün Grimbergen'den yükleme yapılabilir. Bir gümrük denetimini takılmadığı takdirde parçalar, sipariş tarihinden itibaren 4 iş günü içerisinde Türkiye'deki depolara ulaşıyor.

Karayolu Yükleme: Firmanın haftanın 4 günü (salı, çarşamba, perşembe ve cuma) Grimbergen'den kamyon nakliyatı bulunuyor. Parçanın Grimbergen/Belçika stoklarından karşılanması durumunda, sipariş tarihinden 1 gün sonrası için yükleme planına alınıyor ve ilk müsait kamyonla yükleniyor. Bir gümrük denetimine takılmadığında sipariş tarihinden itibaren 11 iş günü içerisinde parça Türkiye'deki depolara geliyor.

MÜŞTERİ MEMNUNİYETİ TAKİBİ

Müşterileri Borusan Cat ile tüm etkileşimlerinden kaynaklanan bir "müşteri deneyimi" yaşıyorlar. Firma her temas noktasında olduğu gibi, satış sonrası hizmet süreçlerinde de mükemmelle yakın bir müşteri deneyimi hedefliyor.

Müşterilerinin geri bildirimlerine değer veren Borusan Cat, servis veya yedek parça işlemlerinden sonra müşterilerini telefonla arayarak konu hakkındaki genel memnuniyetlerini ve değerlendirmelerini öğreniyor. Onları dinlemekle kalmayıp, şikayetlerini, önerilerini ve takdirlerini, yeni çözümler üretmek için kullanıyor.

SON 3 YILDA MÜŞTERİ MEMNUNİYETİNDE BELİRGİN ARTIŞ

Aynı zamanda, sahada servis işlemlerini gerçekleştiren teknik ekip işi tamamladığında, müşterilerin cep telefonuna o anda gönderilen değerlendirme formu ile hizmet performansının ve müşteri memnuniyetinin ölçülmesi sağlanıyor. Süreçleri ve çözümleri mükemmelleştirmek için bu geri bildirimlerden öğrenilenler dikkate alınıyor.

Servis taleplerinin kayıt altına alınması, bu talepler için sistemsel saha planlaması yapılması ve müşterilerle kurulan etkin iletişim sonucunda, son 3 yılda müşteri memnuniyeti ve

bağlılığında bu alanda belirgin bir artış gözlemlendiği belirtiliyor.

Türkiye'nin her yerinden, tek bir telefon numarası ile ulaşabilecekleri Borusan Cat İletişim Merkezi, müşterilerin her türlü talep ve geri bildirimlerine yardımcı olacak şekilde (haftanın 6 günü) görev yapıyor.

Sunulan başlıca hizmet paketleri Müşterilerine uçtan uca çözüm imkanları sağlayan Borusan Cat'in sunduğu başlıca satış sonrası hizmet paketleri şöyle sıralanıyor:

Müşteri Değer Anlaşmaları (MDA flexi)

Borusan Cat, esnek bakım anlaşma seçenekleri ile müşterilerine ihtiyaçları kapsamında bakım opsiyonları sunarak, makinelerin bakımlarını zahmetsiz hale getiriyor. Müşteriler ihtiyaçlarına uygun içeriklerle anlaşmaları kendileri tasarlayabiliyorlar. İsteğe bağlı seçenekler anlaşmaya eklenebiliyor veya çıkarılabiliyor. Her anlaşmada olması gereken 12 aylık anlaşma süresi, ekspertiz, orijinal Cat filtre ve SOS (düzenli yağ analizi) dışındaki tüm içerik, müşterinin ihtiyacına göre şekillendirilebiliyor. MDA Flexi, makine ömrüne ömür katıyor.

EPP (Uzatılmış garanti)

Caterpillar'ın standart garantisine ek süre/saat opsiyonu sağlayan, onarım maliyetlerine pozitif yönde katkı sağlayan Caterpillar ve Borusan Cat ortak çözümü.

Teknolojik çözümler

Makineleri uzaktan izleyebilme, Product Link sayesinde ekipman verilerine ulaşabilme, bakım, inceleme, onarım, analiz, vb. raporları oluşturabilme imkânı sunuluyor. Bu sayede makinelerde ciddi bir arıza gerçekleşmeden bile müşterilerle temasa geçilip, oluşacak ciddi arızalar ve yüksek maliyetlerin önüne geçilebilmesi sağlanıyor.

Online Yedek Parça Sipariş Platformu (Parts.Cat.Com)

Parts.Cat.Com internet adresi üzerinden 1,4 milyon orijinal Cat parçasına, müşterilerin diledikleri her yerden 7/24 olarak ulaşabilmesine olanak

sağlıyor. Üstelik bu dijital platform üzerinden satın alınan tüm ürünler, ücretsiz olarak müşterilerin adreslerine teslim ediliyor.

Revizyon

Tüm Caterpillar marka iş makineleri, zorlayıcı şartlar altında çalıştırılmış olsalar bile, Gebze ve Ankara'daki Borusan Cat revizyon merkezlerinde uygulanan hizmet seçenekleriyle ilk günkü hallerine getirilebiliyor. İster tek bir komponent isterse tüm makine, Caterpillar ve Borusan Cat garantisi ile yenileniyor.

Müneccim

İş sahalarının devamlılığını hedefleyen proaktif iş modeli doğrultusunda Borusan Cat, dijitalleşmeyi Revizyon Merkezlerinin verimliliğini artırmak adına kullanıyor. Buna göre Borusan Cat, iş makinelerine "Müneccim" adı verilen ve IoT teknolojisinin kullanıldığı bir uygulamayı entegre ediyor. "Müneccim", arıza olasılıklarını, herhangi bir sorunla karşılaşmadan çok önce tespit edebiliyor buna göre Revizyon Merkezlerinde komponentlerdeki sorunlar ortadan kaldırılıyor.

Dijital Banko

Dijital Banko uygulaması ile müşteriler kendi ofislerinden ya da Borusan Cat tesislerinde yer alan kiosklar üzerinden Borusan Cat çalışanlarıyla görüntülü görüşme imkanı yakalıyor. Dijital Banko kapsamında online olarak yapılan görüntülü görüşmelerde müşteriler, talep ettikleri parçaları görebiliyor ya da şantiye ortamında makine üzerinden Borusan Cat yetkililerine gösterimler yaparak ihtiyaç duyulan tespit en doğru şekilde gerçekleştirilmesine olanak tanıyor.

Eğitimler

Operatörlerin gelişimi ve doğru uygulamaları kullanmaları için Caterpillar ve Borusan Cat tarafından hazırlanan eğitimler gerçekleştiriliyor.

SOS

Makinelerden alınan yağ numunelerinin uzman görüşü ile yorumlanması ile müşterilerin adeta makinelerin kan tahliline ulaşmaları imkânı sunuluyor.



GELİŞEN TEKNOLOJİNİN HİZMETLERE KATKISI

Borusan Cat Türkiye Genel Müdürü Hasan Tahsin Güven, gelişen teknolojinin satış sonrası süreçteki hizmetlerine olan katkısını şöyle ifade etti:

"Genel anlamda yapılan iletişim ve dijital teknolojileri ile kendimizin yanı sıra, müşterilerimize hız, konfor ve yenilikler sağlamış oluyoruz. Müşterilerimizi daha önceden bilgilendirme fırsatlarımız bulunuyor. Yapılan tüm yenilik ve geliştirmeler ile baştan uca müşterilerimizin talepleri kayıt altına alınabiliyor. Bu sayede anlık geçmişe dönük tüm bilgileri hızlı bir şekilde kendilerine sunabiliyoruz. Müşterimiz ile aramızda geçen taleplerin ölçülebilirliği, kalitesi ve verilerin tümünü değerlendirebiliyoruz. Müşterilerimizin kıymetli yorumlarını inceleyerek onlar için nasıl daha iyi olabiliriz noktasında

sürekli iyileştirme ve geliştirmeler yapmaya devam ediyoruz.

Müşterilerimiz taleplerini Borusan Cat çalışanlarının yanı sıra, İletişim Merkezimize telefon ederek ya da whatsapp ve e-posta gibi dijital yollarla hızlı ve istedikleri zaman iletebiliyorlar. Örneğin İletişim Merkezinden alınan taleplerimiz vasıtasıyla müşterilerimizin servis taleplerini bir havuz içerisinde topluyoruz. Müşterimizin bölgesi ve talep tipine göre ilgili planlama sorumlularına talepleri bir form eşliğinde otomatik atanarak, planlama ve teklif durumları için görüşmeleri sağlanıyor.

Tüm kanallardan aldığımız talepler detaylarıyla kayıt altına alınıp ilgili çalışanlarımıza iletiliyor. Bu sayede arıza, bakım gibi geçmişe dönük kayıtlara, taleplere hızla ulaşabiliyoruz. Müşterilerimiz, talepleri hakkında





bilgi almak istediklerinde onları kolaylıkla ilgili bölümlere aktarabiliyoruz. Müşterimizin talepleri bizim için önemli bir veri kaynağı olup, kalite ve hızımızı buradan değerlendirerek hizmetlerimizi gözden geçirme fırsatımız oluyor.

“MAKİNE BAKIMLARINI ÖNCEDEN HABER VERİYORUZ”

Müşteri Değer Anlaşmaları (MDA) olan müşterilerimizin makinelerine ait bakımlarını 50 saat kala tespit ederek müşterimizden önce biz onlara haber veriyoruz. Bakımların daha düzenli ve atlanmadan yapılmasına olanak sağladığımız PM Planner (Otomatik Bakım Planlama) sistemimiz ile müşterilerimizden onay alarak Product Link olan ve çalışan makinelerimizle ilgili bakımların yapılmasını sağlıyoruz.

Müşteri Değer Anlaşmaları (MDA) olan müşterilerimizin bakımları tamamlandığında otomatik olarak faturalarını zaman kaybetmeden MDA Faturalama Robotumuz ile keserek kendilerine dijital sistemlerimiz üzerinden iletiyoruz.

Weking sistemimiz ile müşterilerimizin tüm işlerini planlayarak kayıt altına alıyoruz. Teknisyenlerimizin o an hangi işlerde olduğunu, işlerin hangi aşamalarda olduğunu görebiliyoruz. Bu sayede daha öncesinden planlama ekranlarımızı kullanarak ileri tarihlere daha kolay planlama yapabiliyoruz.

Gidilen tüm servis taleplerinde dijital servis formu tutularak, sistemlerimizde kayıt altına alıyor ve müşterimize bir nüshasının kopyası iletiliyor. Bu sayede geriye dönük kaybolan veya talep edilen formları sistemimizden çıkarabiliyoruz.

“MAKİNELERİMİZİN SES KAYITLARINI ALIYORUZ”

Weking sisteminin navigasyon özelliği ile bakıma alacağımız makinelere kolay ulaşım sağlayabiliyoruz. Product Link olan ve çalışan makinelerin arızalı ve sonrasında onarılmış hallerine ait ses kayıtları alıyoruz. İlerde bu ses kayıtlarımız ile makinelerimiz arızalandığında ya da arızayı fark etmediğimiz durumlarda sistemin bizleri uyarmasını sağlayacak şekilde çalışmalar yapıyoruz. Bu sistem, aynı zamanda makinenin hangi komponentinin arızalı olduğunun bilinmediği durumlarda doğru tanıyı koyabilmek ve arıza çeşidine göre teknisyeni yönlendirebilmek adına bizlere yardımcı olacak.

Gidilen her iş sonrası ayrıca direkt iletişimde olduğumuz, makine başındaki müşterimiz ile iş bitiminde 3 soruluk bir anket uygulaması yaparak, anlık müşterimizin memnuniyetini ölçüp, kayıt altına alıyoruz.

Borusan Cat Revizyon Merkezlerimizde komponent ve ekipmanların planlamaları sistemimiz üzerinden gerçekleştiriliyor. Revizyon Merkezine

gelen komponentin baştan sona tüm adımlarını ve geçmişe dönük raporlarını iş akış takip sistemimiz CDOMS üzerinden takip edebiliyoruz.

Müşterilerimiz revizyon merkezlerimize gelmeden websitemiz üzerinden 360 derece sanal tur ile de merkezlerimizi ziyaret edebiliyor, sunulan hizmetleri yakından inceleyebiliyor. Komponentlerinin durumlarını anlık canlı olarak kamera sistemlerimiz ile takip edebiliyor.

Pek çok operasyon sorumlusu sevkiyat ve ürün ile ilgili bilgilere erişim için tek bir ara yüz kullanmayı tercih ediyor. Biz de buna uygun olarak programlar arası entegrasyonlar gerçekleştirdik ve tek noktadan bilgi takibini olanaklı kıldık. Önümüzdeki süreçte tüm bu deneyimin, müşterilerimiz tarafından anlık olarak takip edilmesine olanak tanıyacağız.”

NEDEN BORUSAN CAT?

Hasan Tahsin Güven, Borusan Cat'in müşterilerine değer katan ürün ve hizmetleri hakkında şu değerlendirilmede bulundu:

“Borusan Cat olarak Türkiye'nin yanı sıra operasyonlarımızı yürüttüğümüz tüm ülkelerimizde, müşterilerimizi odak noktamıza alıyoruz. Eşsiz ve kalitesi kanıtlanmış ürünlerimiz, hizmetlerimiz ve çözümlerimiz ile müşterilerimize değer yaratıyoruz. Bize özgü tüm bu özellikler sayesinde sektörümüzde farklı bir noktada bulunuyoruz.

Finansmandan başlayarak, garanti, eğitim, koruma, bakım, onarım, satış-sonrası yedek parça ve servis hizmetleri ve bunları teknolojik olarak görüntüleme, arıza öncesi tespit ve 7/24 sipariş imkanı sunan websitemiz ile uçtan uca hizmet sağlıyoruz. Birincil önceliğimiz müşterilerimizin Borusan Cat'i ürün ya da hizmet satın aldıkları bir firma olarak değil, kendilerine çözüm üreten bir iş ortağı olarak görmeleri. Müşterilerimizden aldığımız geri dönüşler de bu hedefimizi gerçekleştirdiğimizi gösteriyor.” ■

quality is our
SPECIALTY

EL4.5 JUNIOR EL5.5 JUNIOR EL5.5 JUNIOR SP



ELS LIFT info@elslift.com
www.elslift.com



JOHN DEERE

620 GP ve 670 GP MODELLERİ

TÜRKİYE PAZARIYLA VE MÜŞTERİLERİYLE BULUŞTU!



► **YOL YAPIM**, onarım ve bakımlarına yönelik makine ve ekipmanların global üreticisi Wirtgen Group, sunduğu modern çözümlerle birlikte ürün yelpazesini geliştirmeye devam ediyor. 2017 yılında ABD'li endüstri devi John Deere bünyesine katılan şirket, bu birleşimin ortaya çıkarmış olduğu sinerjiyle gücünü daha da pekiştirdi. Türkiye'de asfalt kazıyıcı, finişer,

toprak stabilizatörü, silindirler, mobil kırıcılar ve asfalt plentleri gibi ürün çeşitleriyle yer alan Wirtgen Group, son olarak da John Deere markasına ait 2 greyder modelini pazara sundu. Bu kapsamda Wirtgen Ankara Makina tarafından 2021 yılı itibarıyla Türkiye'de satışına başlanan John Deere 620 GP ve 670 GP greyder modelleri, ilk müşterilerine teslim edilmeye başlandı.

2009 yılından bu yana Wirtgen Ankara Makina'da görev alan Kleemann ve John Deere Ürün Müdürü Ümit Hepgenç, Türkiye pazarına sundukları birbirini tamamlayan ürün yelpazesinin John Deere'in greyderleri ile daha da güçlendiğini belirtti. Hepgenç ile satışa sundukları 620 GP ve 670 GP'yi konuştuk:

Öncelikle John Deere firmasından ve teknolojisinden kısaca bahsedermisiniz?

ABD menşeli John Deere şirketinin başta Amerika olmak üzere dünyanın farklı bölgelerinde üretim tesisleri bulunuyor. İş makinelerinde kullanılan tüm üst düzey teknolojiler John Deere bünyesinde mevcut. Kazıcı yükleyici, ekskavatör ve kaya kamyonu gibi birçok iş makinesini kapsayan geniş bir ürün yelpazesi olmasının yanında elektrikli iş makineleri de üretiyor. Şirket son olarak Bauma Fuarı'nda yükleyici, kaya kamyonu, ekskavatör ve greyder modellerini sergiledi. Türkiye'de satışa sunmaya başladığımız greyderler ise motorundan çeşitli aksamlarına kadar komple John Deere'in ABD'de yer alan fabrikasında üretiliyor.

Wirtgen'in satın alınmasıyla birlikte John Deere iş makineleri alanında bir dışa açılım söz konusu mu?

Evet, John Deere iş makineleri alanında dışa açılma politikasını Wirtgen'in kendi bayilerini kullanarak gerçek-

Finişerden silindire, mobil kırıcılardan asfalt kazıyıcılara kadar birçok yol yapım ve onarım çözümleri sunan Wirtgen Group'un Türkiye yapılanması Wirtgen Ankara Makina, ürün yelpazesine John Deere greyderlerini ekledi.

Bu kapsamda 2021 yılı itibarıyla satışına başlanan 620 GP ve 670 GP greyder modelleri, sahiplerine de teslim edilmeye başlandı. Greyderler yüksek motor, tork ve bıçak çekme güçleriyle dikkat çekerken, Wirtgen Ankara Makina da greyder tedarikinde sorunsuz süreç yönetimi ve talebe hızlı cevap verme hedefiyle iddiasını ortaya koyuyor.

leştiriyor. Wirtgen Ankara Makina olarak müteahhitlerle yol grubu çalışmalarını yapıyoruz ve belli bir müşteri portföyümüz bulunuyor. Bu kapsamda ABD'de düzenlenen ConExpo Fuarı'na katılarak, John Deere yetkilileriyle ülkemize sunacağımız modeller üzerine konuştuk. Neticede markanın Türkiye'deki çalışmalarına uygun olan greyderlerini ürün yelpazemize 2021 yılı itibarıyla ekledik ve

siparişleri geçmeye başladık. Zamanla John Deere'in diğer iş makinelerini de pazara sunmayı hedefliyoruz.

John Deere'in Türkiye pazarına sunduğunuz greyder modelleri hangileridir?

John Deere irili ufaklı birçok çeşit greyderi üretilip dünya pazarlarına sunuyor. Biz de bu doğrultuda ülkemizde ihtiyaçları karşılayacak olan 670 GP ve





pım işlerinde çok yüksek bıçak çekme gücü ve ripper kazıma gücü sunuyor.

“Birçok opsiyonel özelliği standart yaptık”

Greyderlerin temel özellikleri hakkında neler söylersiniz?

Ürünler, özellikle operasyonların kontrollü bir şekilde ve yüksek güvenlik donanımlarıyla devam etmesine sağladığı katkıyla ön plana çıkıyor. Sunduğumuz her iki greyder de yapılan işin kalitesini ve kapasitesini artıran özelliklere sahip. Makinelerde bulunan Powershift otomatik şanzıman yumuşak geçişleri sağlıyor ve sarsıntılara engel oluyor. Bıçak yürüyüş kontrolleri kolay bir kullanım sunuyor. Örneğin standart sunduğumuz otomatik bıçak eğim özelliği ile bıçağın bir tarafını sabitleyip, joystick ile aşağı yukarı olacak şekilde bıçağın diğer tarafını hareket ettirebiliyorsunuz. Yine makineler üzerinde opsiyonel olup, bizim standart olarak sunduğumuz birtakım özellikler yer alıyor. Bunlar arasında olan geri dönüşlü hidrostatik fan özelliği, motor içindeki havayı temizliyor ve radyatörlerin tıkanmasını önüyor. İkinci direksiyon sistemi ise arıza

620 GP modellerini, Tier 3 Stage 3A emisyon seviyesine sahip motorla donatılmış olarak getirdik. Bu modellerden yol yapım greyderi olarak öne çıkan 670 GP, 9 litrelik 230 HP gücünde motora sahip. 17.5-R 25 ölçüsündeki lastikleri ve 4,27 metre greyder bıçağı bulunan modelin 18,7 tonluk çalışma ağırlığı bulunuyor. 620 GP ise 7 litrelik 200 HP gücündeki motoru, 14.00-R 24 ölçüsündeki lastikleri, 3,66 m bıçak genişliği ve 17,5 ton çalışma ağırlığıyla yol bakım greyderi olarak beklenenden fazlasını karşılıyor.

Greyder modellerinizin kullanım alanları nelerdir?

Yol yapım çalışmaları yürüten müteahhitlere veya maden işleriyle ilgili

lenenlere yönelik 670 GP yol yapım greyderimizi sunuyoruz. 620 GP ise daha çok belediyeler, yol temizlik çalışmaları yürüten firmalar ve devlet kurumlarına yönelik ihtiyaçları karşılıyor. İster ripperli ister ripersiz olarak greyderlerimizi sunabiliyoruz. Ancak 620 GP'nin sahip olduğu özellikler, pazara sunulan ve yol yapım greyderi olarak geçen rakip modellerle eşdeğer nitelikte. Örneğin yol yapım greyderi olarak kullanılan makinelerde 7 litre motor kullanılır. Bu açıdan 620 GP, 6,7 litrelik motoruyla hemen hemen eşit konumda. Ayrıca 620 GP'ye 4.27 m bıçaklı getirebilir ve 17,5 jant lastikler ekleyebiliriz. 670 GP ise motoru ve büyük şanzımanı piyasadaki rakiplerine göre oldukça üst seviyede. Ya-



durumunda kullanılıyor. Sistem; makine arızası veya yakıtın bitmesi gibi durumlarda, direksiyon hareketinin kolay olması için eklenen bir hidrolik tertibattan oluşuyor. Ayrıca kaydırma kavraması ve yüksek güvenlik sağlayan bıçak koruma sistemi de standart özellikler arasında.

Güvenli kullanımına ilişkin örnek verir misiniz?

Bıçakla tesviye işini yaparken kaya çıkabilir, kar küreme yaparken de rögar kapağı çıkabilir. Dolayısıyla normalde bıçağı korumanız gerekiyor. Biz her iki modelimize kaydırma kavraması sistemi yerleştirdik. Çok büyük bir darbe geldiği zaman kavrama açılıyor ve bıçak yukarı kalkıyor. Dolayısıyla mümkün olduğunca makineyi ve bıçak sistemini koruma altına aldık. 670 GP modelinde ek olarak hidrolik akümülatör de sunuyoruz. Bıçağın üzerine sert bir darbe geldiği zaman, hidrolik akümülatör bu darbeyi absorbe ediyor.

“Greyderlerimizi direksiyonlu ve joystickli bir arada standart olarak pazara sunuyoruz.”



Greyderlerde levye-direksiyon joystick üçlüsünden hangileri bulunuyor?

Yaptığımız piyasa araştırmaları sonucunda, artık eski nesil operatörlerin bile joystickle alışmış olduklarını ve levyeli versiyonları pek tercih etmediklerini gördük. Bununla birlikte normal şantiyede veya uzun sürüş mesafelerinde direksiyon, joystick göre biraz daha güvenilir oluyor. Biz de bu koşulları göz önüne alıp, piyasada olan makinelerin karışımını getirdik. Ülkemizde genellikle ya direksiyonsuz joystickli greyderler ya da levyeli ve direksiyonlu greyderler satışa sunulur. Biz ise greyderlerimizi direksiyonlu ve joystickli bir arada, standart olarak pazara sunuyoruz. Joystickler bıçak kontrollerini ve makinenin yürüyüş özelliklerini kontrol ediyor. Joystickten direksiyona geçişte herhangi bir işlem yapılmasına gerek bulunmuyor ve direksiyon hemen kendini aktive ediyor. Aynı şekilde direksiyondan joystickle geçişte de hemen aktivasyon sağlanarak hareketlerde kesintilerin önüne geçiliyor.

Kabin ve konfor özelliklerinden bahseder misiniz?

Greyderlerimizde bir araçta olması gereken birçok konfor özelliği yer alıyor. Operatör konforu en üst seviyede tutularak deri koltuklar, klima, geri görüş kamerası gibi özellikleri



standart olarak sunuyoruz. Operatöre iyi bir görüş açısı sunuyor ve bıçak olduğu gibi görülüyor. Ayrıca greyderlerin karla mücadelede kullanılabileceği düşüncesiyle elektrikli aynaları da ihmal etmedik.

“Operatörlerin yorumu greyderlerin çok güçlü ve kolay kullanımlı olduğu yönünde.”

Aldığınız siparişleri teslim etmeye başladınız. Nasıl geri bildirimlerle karşılaştınız?

Fernas İnşaat firmasına 2 adet 670 GP teslimatı gerçekleştirdik. Makinelere bağlanan Leica GPS sistemi gayet verimli çalışıyor. Sistem kapsamında projeyi makineye yüklüyorsunuz ve uydu bağlantısıyla birlikte, projede yapılması gerekeni otomatik kendi yapıyor. Bıçak kontrolü de sağlanıyor. Operatörlerin yorumuysa greyderlerin çok güçlü ve kolay kullanımlı olduğu yönünde. Ayrıca Start-Stop ile çalışması, premium deri koltuklara sahip oluşu gibi özellikleriyle adeta üst segment otomobil konforunu sunuyor. Ayrıca Ankara Gölbaşı'ndaki merkezimizde her iki greyderimizi de sergiliyoruz. Müşterilerimiz gelip in-





celiyorlar ve operatörler greyderlerimizi "kemikli" olarak niteliyorlar.

Türkiye greyder pazarını nasıl görüyorsunuz ve hedefleriniz neler?

Ülkemiz Avrupa'nın en büyük greyder pazarlarından birisi. Normal şartlar altında iyi bir yılda 200-250 adet arası greyder satışı yaşanıyor. Biz de buradan büyük bir dilim almayı hedefliyoruz. John Deere Amerika greyder pazarının yüzde 45'ini elinde tutuyor. Türkiye'de aynı başarıyı ve hatta daha üzerini yakalamayı hedefliyoruz. Çünkü ülkemiz greyder pazarında seçenekler kısıtlı. Wirtgen müşterilerimiz greyderlerimizi olumlu karşıladı ve Wirtgen Group gibi güvenilir bir firmayla sunulması herkesi daha da heyecanlandırdı. Elbette grup olarak yol konusunda uzman bir firma olmamız ve birbirini tamamlayıcı ürünler sunmamız da avantaj sağlıyor. Çünkü yol yapmak için finişer, silindir, asfalt kazıyıcı gibi ürünlere ihtiyacımız vardır. Greyder de bu ürünlerden birisi. Dolayısıyla John Deere'in eklenmesiyle, müşterilerimize yol yapımı ilgili daha fazla hizmet sunar hale geldik. Sıfırdan bir yol yapmak için

gerekli tesisatın yüzde 70'lik kısmı bize ait. Zamanla yüzde 100'üne de talip olacağız.

"Greyder tedarikini sorunsuz sağlama konusunda çözüm sunabiliyoruz."

Gelen taleplerin karşılanma noktasında nasıl bir hazırlığınız var?

Yeni siparişler alıyoruz. Getirdiğimiz ilk parti ürünleri kısa sürede bitireceğiz ve yeni bir parti daha sipariş ettik. Şu anda greyder piyasasında bir tedarik sıkıntısı var. Şirketlerin durumu veya pandemi bu tedarik sıkıntısının sebepleri arasında olabilir. Ancak biz tedarik sıkıntısı çekmeyiz. Aynı bir bayi olmadığımız ve ürünün kendi temsilcisi olduğumuz için rahatlıkla stoklu çalışabiliyoruz. Bu tüm Wirtgen Group ürünleri için geçerli olduğu gibi John Deere için de geçerli. Dolayısıyla greyder tedarikini sorunsuz sağlama konusunda çözüm sunabiliyoruz.



OPERASYONDA GÜÇ, KULLANIMDA KOLAYLIK VADEDİYOR

John Deere 620GP ve 670 GP modelleri, yüksek motor, tork ve bıçak çekme güçleriyle birçok uygulamada yumuşak geçiş ve dengeli vites performansı sunuyor. Ağır hizmet tip ön ve arka akslara sahip greyderler 7,21 m dönme yarıçapıyla da yüksek manevra kabiliyeti olanağı tanıyor. Daire dişlisi ve greyder bıçağı arkasının her yönden net görülmesi çalışma kolaylığı sunarken, ön aksın altındaki alanın görünmesi de engellerin fark edilmesini beraberinde getiriyor. Makinenin sol tarafında zemin seviyesinde konumlanan yakıt doldurma ve bakım noktalarına hızlı ve rahat erişim sağlanıyor. Greyderlerin sağ tarafında ise motor yağı, yakıt, hidrolik, şanzıman ve diferansiyel filtre sırası da operatöre yine kolay erişim sunuyor ■



DİZEL MOTOR UYGULAMALARINDA ÇÖZÜM ORTAĞINIZ.



VOLVO GROUP OTOMOTİV TİC. LTD. ŞTİ.
Saray Mahallesi Sanayi Caddesi No: 56 34768, Ümraniye - İstanbul
Tel: +90 216 655 75 00 • Fax : +90 216 469 29 72

**VOLVO
PENTA**

POWERING YOUR BUSINESS
WWW.VOLVOPENTA.COM



ÇOK YÖNLÜ ÇÖZÜM UZMANI SAFİR PROJE, İŞ MAKİNELERİNDE HİDROMEK'E GÜVENİYOR

Kazı, dolgu, tünel ve çevre düzenleme gibi alanlarda uzmanlaşan Safir Proje, İstanbul genelindeki birçok zorlu ve prestijli projede görev alıyor. Güçlü bir makine parkına sahip olan firma, HİDROMEK'ten yeni aldığı H4 serisi HMK 310 LC paletli ekskavatörünü İstanbul Finans Merkezi Projesindeki çalışmalarında kullanıyor.

ve Hafriyat şirketini kurmasıyla devam etti. Onlardan edindiğimiz bilgi ve tecrübe üzerine yeni bir vizyon koyarak, 2013 yılında Safir Proje'yi kurduk. Kendimizi projeci olarak tanımlıyoruz. Çok yönlü hizmet veren bir şirket olarak, müşteri ihtiyaç ve isteklerine uygun kazı ve dolgu imalatlarını inşa edip geliştiriyoruz. Bu kapsamda, projelerin gerektirdiği tüm kazı, dolgu, yıkım, aktarım, nakliyat, tünel ve çevre düzenleme çalışmalarını sağlıyoruz. Kısacası kaba inşaatçıya teslim edecek şekilde, tüm ön çalışmaları tamamlıyoruz.

“Bizim için hafriyatta toplam hacimden ziyade, spesifik işlerde görev almak daha önemli”

► **HİDROMEK'i** “teknolojiye ve insana yatırım yapan bir marka” olarak gördüklerini vurgulayan Safir Proje'nin ortakları Feyzullah ve Cabir Kahraman ile bir araya gelerek çalışmalarını ve HİDROMEK ile olan tecrübeleri üzerine konuştuk:

Safir Proje olarak hangi alanlarda hizmet veriyorsunuz?

Ağırlıklı olarak taşımacılık ve hafriyat iş kollarında faaliyet gösteren bir aile ve çevrede yetiştik. Babamızın 1984 yılında bir kamyonla birlikte kömür alım satımıyla başlayan nakliye serüveni, ailemizin 90'lı yıllarda Tataroğlu İnşaat

Görev aldığınız projelerden örnekler verir misiniz?

İstanbul'daki Çamlıca Kulesi, Medipol Üniversitesi Kavacık Kampüsü ve Sancaktepe Sahra Hastanesi gibi kapsamlı projelerde görev aldık. Aktif olarak Kartal'da Nurettin Ali Baransel kışlasında iki etapta çalışıyoruz. Ancak bizim için hafriyatta toplam hacimden ziyade spesifik işlerde görev almak daha önemli.

Bu kapsamda metro hafriyatçısı kimliğimiz ön plana çıkıyor. Metroların başından sonuna kadar tüm değişik kazı metotlarının tamamını yapabilecek güce ve yeteneğe sahibiz. Halihazırda sona yaklaşan Dudullu-Bostancı metro hattı çalışmasında yer alıyoruz. Bu projede Top-Down metodu ile çalıştık. Sıradan bir hafriyatçının zorlanacağı bu metot; geleneksel yöntemlerin aksine çalışmanın yukarıdan aşağıya doğru sürdürülmesiyle gerçekleşiyor. Yine Göztepe-Ümraniye metro hattında, Bağdat Caddesi'nde istasyon shaft kazısında yer alıyoruz. Ayrıca uzmanlığımıza paralel olarak 2020 yılında fore kazık zemin imalatı yapan bir firmaya da ortak olduk.

Mevcut İstanbul Finans Merkezi projesi kapsamındaki çalışmalarınız nelerdir?

Projenin hafriyat ve dolgu işlerini sürdürmekteyiz. Proje sonunda 74 kat ile Türkiye'nin en yüksek binası ortaya çıkacak. Bizden önce çalışılmış belli bir yük işlemi devralarak kalan noktaları tamamlamaya devam ediyoruz. 30 metreye varan kazı derinliğe sahip projede, bir yıl içerisinde 500 bin metreküpten fazla hafriyat yaptık.

Sizi bu projelerde tercih edilebilir kılan unsurlar nelerdir?

Safir Proje olarak genellikle, başka şirketlerin başlayıp zorlandığı ve işin altından kalkamadığı projelerde devreye girdik. Tüm çalışmalardan da alınımızın akıyla çıkmasını bildik. Alınan hizmetten işveren de üst yüklenici de her zaman memnun ayrıldı. Projenin ihtiyaçlarına tam olarak cevap verebilmek gerekiyor ve bu kapsamda zamanlamalar çok önemli.

Nasıl bir makine parkına sahipsiniz ve hangi kriterlere göre bu parkı oluşturuyorsunuz?

Parkımızda 16'sı ekskavatör olmak üzere 20 adet iş makinemiz, 20 adet inşaat

segmenti çekicimiz ve damper treylerlerimiz yer alıyor. Sacın 3 ayağı diye bir tabir vardır. Bizim çalışma alanlarımızdaysa 20 ayaklı bir sacda, değişik fraksiyonlarda işleri organize ediyoruz. Örneğin klasik hafriyatçılar, a noktasından b noktasına taşıma yapar. Ancak biz 3 adet mobil konkasör ve elek kırım işlemi de gerçekleştiriyoruz. Kırılan taşları bulduğumuz proje içinde değerlendirerek maliyet avantajı sağlıyoruz. Keza ekskavatörde de operasyona göre seçim yapıyoruz. Herkesin tek bir makine alıp işe uydurduğu bir çalışma düzeninde, biz operasyon için uygun sınıftaki makineyle çalışmaya özen gösteriyoruz. Bu doğrultuda makine parkımızda 14 tondan 40 tona kadar farklı sınıflarda ekskavatörler mevcuttur.

Bir ekskavatörde sizin için önemli olan nedir?

Öncelikle ekskavatörümüzün uzun ömürlü olmasını bekleriz. Ardından satış sonrası desteği edinmemiz şart. Ekskavatörlerden çalıştıkça verim alırız ve çalışırken aksiliklerle karşılaşabiliyoruz. Bazı yerler aşınabilir, kırılabilir ve arkamızda markanın desteğini hissetmemiz gerekiyor. Yedek parça ihtiyacımız olursa ve kendilerini aradığımızda

“2 hafta sonra getirebiliriz” yanıtı, işlerimizin durmasına sebep olacaktır.

Örneğin bazı ithal markalardan servis hizmeti alırken birçok açıdan zorluk çekiyoruz. Bazen muhatap bulmakta zorlanıyoruz bazen de yüksek servis bedelleriyle karşılaşıyoruz. Bir arızanın giderilmesi sadece bir parçaya bağlı olursa, o parça bulunmadan makine çalışmıyor. Parçanın beklenmesi, geldikten sonra çok yüksek rakamlar karşılığında satın alınması gibi faktörler maliyetleri çok artırıyor. Bu tür sorunlar da yaşamak istemiyoruz.

HİDROMEK ile iş birliğinizin geçmişi nedir?

Safir Proje bünyesinde, 2015 yılında aldığımız ilk iş makinesi HİDROMEK HMK 300 LC idi. Memnun kalmamızın ardından alımlarımızı sürdürdük. Bugün filomuzda 7 adet HİDROMEK ekskavator bulunuyor. Bu bağlamda; 1 adet HMK 220 LC, 3 adet HMK 300 LC, 1 adet HMK 140 LC ve 1 adet HMK 370 LCHD'nin ardından son olarak yeni H4 serisi HMK 310 LC'yi de bünyemize dahil ettik. Marka giderek genişleyen bir ürün yelpazesine sahip. Bu kapsamda her tonajdan ihtiyaç için tercih edebiliyoruz. HMK 220 LC'yi metro saftlarında ve kantarda, HMK 140 LC'yi Bostancı metro hattında Top-Down kazısında kullandık. Şehir içi hafriyat sahalarında ise HİDROMEK HMK 310 LC ideal bir makine. Yeterli bom ve arm ölçüleriyle de farklı sahalar giriyor ve esnek bir yapıda çalışıyor. Kırıcı takıp, ardından kovaya geri dönme gibi işlemleri rahatlıkla yapabiliyoruz.

HİDROMEK'ten aldığınız servis hizmetini nasıl değerlendirirsiniz?

Satış sonrası hizmet açısından rakiplerine nazaran çok daha başarılı buluyoruz. HİDROMEK'le kendimizi güvende hissediyoruz. Ayrıca makinenin bir arıza vermesi durumunda işe dönmesi ithal markalara nazaran çok daha hızlı ve kolay oluyor. Örnek vermek gerekirse metro temelinde bir makinemiz anıza verdi. Eğer gerekli parçayı temin edemeseydik 300 tonluk vinç getirip makineyi temelden çıkarmak durumunda kalacaktık. An-



cak buna gerek kalmadan Ankara'dan ilgili parçayı getirerek değiştirdik ve işimize devam ettik. Dolayısıyla ilk tercihimiz HİDROMEK oluyor.

“Mutlu operatörün verimliliği de artıyor”

HİDROMEK modellerini teknik ve kullanım açısından nasıl değerlendirirsiniz?

İlk HİDROMEK makinemiz 14 bin saate ulaştı; motor ve hidrolik pompaya henüz anahtar vurmadık. Makinede aşınma olabilir. Ancak önemli olan makinenin dizaynında, ağırlık dengesinde ve çalışma konforunda bir aksaklık olmamasıdır. HİDROMEK modellerinin yakıt konusunda da verimlilik sunduğunu söyleyebiliriz.

Bizim için diğer bir önemli konu da operatör konforudur. HİDROMEK bu anlamda da operatörünü düşünen ve buna göre kabin dizaynı yapan bir marka. Full dokunmatik ekranı, kliması ve son sistem radyo tertibatına kadar operatör düşünülerek hazırlanan kabin özellikleriyle memnuniyet sunuyor. Özellikle operatör hastalığı olarak bilinen ve sürekli oturmaktan dolayı yaşanabilecek bel fitiği türünden rahatsızlıkların oluşmaması adına konforlu koltuklara sahip. Çalışma esnasında çukura girildiğinde, süspansiyonuyla rahatlık sunması da operatör sağlığını koruyor. Kolay kullanımlı ve hassas levyeler de operatörün işini kolaylaştırıyor. Dolayısıyla mutlu operatörün verimliliği de artıyor.

“HİDROMEK'in insana olan yatırımını, ön plana çıkarılması gereken bir değer olarak görüyoruz”

En son HMK 310 LC'yi parkınıza kattınız, ilk izlenimleriniz nedir?

Yeni makinemizi kısa bir süre önce filomuza dahil ettik. İlk olarak şık ve kullanışlı bir tasarımla karşılaştık. Makinenin alt takımında güçlendirilmiş ve koruyuculuğu artırılmış bir yapıya gidilmiş. Bom ve arm bağlantı noktaları hassastır. Yeni modelde ekstra güçlendirmeler yapılmış. HMK 310 LC'nin teknolojiyle olan entegrasyonu çok iyi bir seviyeye gelmiş durumda. Dokunmatik ekran ve konforlu koltuk gibi operatör konforu ve sağlığını korumaya yönelik yatırımlar yer alıyor. Dolayısıyla HİDROMEK'in insana olan yatırımını, ön plana çıkarılması gereken bir değer olarak görüyoruz.

Son olarak eklemek istedikleriniz nelerdir?

Özellikle son 5 yıl içerisinde, milli ve yerli sanayinin ne kadar önemli olduğunu görüyoruz ve hizmet aldığımız firmaları yerli ve milli olmasına önem veriyoruz. Global olarak köklü birçok iş makinesi üreticisi var. Bu markalara karşı rekabetçi kalmak o kadar kolay değil. HİDROMEK bunu başarıyor. Müşterisi olarak biz güven duyuyoruz ■



NEW HOLLAND TELESKOPIK YÜKLEYİCİLER YENİLENDİ!

Yepyeni TH serisi teleskopik yükleyiciler, göz alıcı tasarımı, güçlü motoru, yenilenen şanzımanı ve müşteri yorumları dikkate alınarak geliştirilen teknolojik özellikleriyle göreve hazır!

Daha fazla bilgi için hemen size en yakın New Holland bayi ile iletişime geçin.



BORUSAN

CAT



Borusan Makina ve Güç Sistemleri

Meclis-i Mebusan Cad. No:35-37
Salıpaazarı Beyoğlu - İstanbul
0212 393 55 00
www.bmgs.com.tr

444 1 228 KULAĞIMIZ SİZDE

KATEGORİ	MARKA	MODEL	ÜRETİM YILI	ÇALIŞMA SAATİ
DOZER	CATERPILLAR	D7E	2018	5.160
LASTIKLI YÜKLEYİCİ	CATERPILLAR	950GC	2020	2.093
LASTIKLI YÜKLEYİCİ	CATERPILLAR	966L	2017	6.000
PALETLİ EKSKAVATÖR	CATERPILLAR	336D	2010	20.822
PALETLİ EKSKAVATÖR	CATERPILLAR	345GC	2020	3.872
PLATFORM	GENIE	GS1932	2018	190
PLATFORM	GENIE	GS1932	2018	194
PLATFORM	GENIE	GS1932	2018	208
PLATFORM	GENIE	GS1932	2018	219
PLATFORM	GENIE	GS1932	2018	232
PLATFORM	GENIE	GS1932	2018	273
PLATFORM	GENIE	GS1932	2018	285
PLATFORM	GENIE	GS1932	2018	460

Bu liste aylık olarak güncellenmektedir.

KATEGORİ	MARKA	MODEL	ÜRETİM YILI	ÇALIŞMA SAATİ
DOZER	KOMATSU	D155AX-6	2020	1.681
DOZER	KOMATSU	D155AX-6	2020	1.946
DOZER	KOMATSU	D155AX-6	2020	1.964
DOZER	KOMATSU	D155AX-6	2020	2.227
DOZER	KOMATSU	D85EX-15	2020	2.926
DOZER	KOMATSU	D85EX-15	2020	2.985
LASTIKLI YÜKLEYİCİ	KOMATSU	WA380-6	2015	9.741
LASTIKLI YÜKLEYİCİ	KOMATSU	WA430-6	2014	9.009
LASTIKLI YÜKLEYİCİ	KOMATSU	WA500-6	2018	1.192
LASTIKLI YÜKLEYİCİ	KOMATSU	WA500-6	2018	2.743
LASTIKLI YÜKLEYİCİ	LIEBHERR	L524	2014	8.927
PALETLİ EKSKAVATÖR	KOMATSU	PC350LC-8	2016	7.707
PALETLİ EKSKAVATÖR	KOMATSU	PC550LC-8	2018	6.694

Bu liste aylık olarak güncellenmektedir.

TEMSA İŞ MAKİNALARI



Temsa İş Makinaları İmalat Pazarlama ve Satış A.Ş.

Kısıklı Cad. Şehit İsmail Moray Sok. 2/1
Altunizade/İSTANBUL
Tel: 0216 544 58 01 - 0216 544 58 02
www.temsaismakinalari.com.tr



ELS LIFT
OUTPOWER THE GRAVITY.

KATEGORİ	MARKA	MODEL	ÜRETİM YILI
MAKASLI PLATFORM	ELS	EL12	2016
MAKASLI PLATFORM	ELS	EL12	2016
MAKASLI PLATFORM	ELS	EL12	2016
MAKASLI PLATFORM	JLG	2646	2000
DIKEY PLATFORM	Faraone	ZP8	2016
DIKEY PLATFORM	Faraone	ZP16	2016
PALETLİ ÖRÜMÇEK	Palazzani	TSJ 23.1	2016
PALETLİ ÖRÜMÇEK	Palazzani	TSJ 23.1	2016

Bu liste aylık olarak güncellenmektedir.

ELS LIFT Makine Sanayi Ticaret A.Ş.

BTSO Organize Sanayi Bölgesi Lacivert Cd.
No:11 Nilüfer,
Bursa - Türkiye
Tel: 0 224 241 30 90
Faks: 0 224 242 90 20
www.elslift.com

KATEGORİ	MARKA	MODEL	ÜRETİM YILI	ÇALIŞMA SAATİ
KAZICI YÜKLEYİCİ	CASE	695SR	2006	17.000
KAZICI YÜKLEYİCİ	CASE	695SR	2010	5.000
KAZICI YÜKLEYİCİ	NEWHOLLAND	B110B	2015	4.500
MİNİ EKSKAVATÖR	CASE	CX36	2010	7.300
MİNİ EKSKAVATÖR	NEWHOLLAND	E16B	2016	2.473
MİNİ YÜKLEYİCİ	CASE	SR150	2015	1.268
MİNİ YÜKLEYİCİ	CASE	SR150	2015	1.630
MİNİ YÜKLEYİCİ	CASE	SR150	2015	1.734
PALETLİ EKSKAVATÖR	CATERPILLAR	324DL	2012	15.600
PALETLİ EKSKAVATÖR	SUMITOMO	SH370LC-5	2011	15.000
SERİCİ	VÖGELE	SÜPER 1900	2006	15.600
TELEHANDLER	CASE	TX130	2015	660

Bu liste aylık olarak güncellenmektedir.

2.EL



TürkTraktör

Koç

CNH INDUSTRIAL

444 56 41
musteri@turktraktor.com.tr
www.caseismakinelari.com





FİRMA ADI	MARKALAR	TELEFON	İNTERNET ADRESİ	FAALİYET ALANI														
				İŞ MAKİNASI	FORKLİFT	VİNÇ	YÜKSELTİCİ	KAMYON	ATAŞMAN	KİRALAMA	YEDEK PARÇA	FINANS	DİĞER					
1	ABDÜLKADİR ÖZCAN	Pettas, Starmaxx, Toyo Tires, Maxxis, Hankook	0312 309 30 30	www.abdulkadirozcan.com.tr						•								•
2	ACARLAR MAKİNE	Haulotte Group, Omme Lift, Ruthmann, Unic Crane, Teupen	0216 581 49 49	www.acarlarmakine.com				•										•
3	ACR PLATFORM	Rent Rise	0216 970 50 70	www.rentrise.com.tr				•			•	•						
4	ADV MAKİNE	FM Gru S.R.L.	0216 580 86 12	www.advmakine.com.tr			•											
5	AKEM GROUP	Raimondi Cranes, Maber	0216 361 13 52	www.akemgroup.com			•	•										
6	AKM İŞ MAKİNALARI	EIK Engineering, Prime Tech, Petzoloto, Foeck, Cleanfix	0216 518 03 00	www.akmismakinalari.com						•								
7	ALFATEK	Sandvik, Schwing Stetter, Rammer, Soosan	0216 660 09 00	www.alfatekturk.com	•													
8	ALİMAR	Mitsubishi, Euro Energy	0312 384 15 80	www.alimar.com.tr		•				•								
9	ALTA VİNÇ	Tornello Gru	0216 456 30 38	www.altavinc.com			•											
10	ANSAN HİDROLİK	Ansan	0262 341 45 30	www.ansanhidrolik.com.tr			•	•										
11	ARLİFT	Skyjack, Niftylift, Dalian	0212 671 19 21	www.arlift.com		•	•	•										•
12	ARSER	Still	0216 420 23 35	www.still-arser.com.tr		•												•
13	ASCENDUM MAKİNA	Volvo İş Makinaları, SDLG iş makinaları, TEREX bekoloder ve kaya kamyonları, Sandvik mobil kırıcı ve eleme makinaları, Sany paletli vinç ve forekazık makinaları	0216 581 80 00	www.ascendum.com.tr	•					•	•	•						
14	ATILLA DURAL	Liebherr, Alimak, Altec,	0212 280 98 99	www.atiladural.com			•	•			•							•
15	ATLAS COPCO	Atlas Copco	0216 581 05 81	www.atlascopco.com.tr	•					•	•	•						
16	AYTUĞLU DİZEL	FP Diesel, Cummins, PAI Industries, Pro Power Product	0216 410 80 52	www.aytuglu.com														•
17	BEMTAŞ KULE VİNÇ	Soima, The Böcker	0216 494 55 27	www.kulevinc.com			•	•			•							
18	BETONSTAR	Betonstar	0232 868 56 00	www.betonstar.com	•													•
19	BENİM FİLOM	Benim Filom	0850 210 56 00	www.benimfilom.com							•							
20	BORUSAN MAKİNA ve GÜÇ SİSTEMLERİ	Cat, Metso, Genie, Mantsinen, CDE, SEM, Exxon Mobil ve MaK	444 12 28	www.bmgs.com.tr	•		•	•	•	•	•	•	•	•	•	•	•	•
21	BOSKAR	Caterpillar, Tennant, Baumann	0216 417 81 89	www.boskar.com.tr		•												•
22	BRISA	Bridgestone, Lassa, Otopratik	0212 385 84 50	www.brisa.com.tr						•								
23	CERMAK	Takeuchi	0212 671 57 44	www.takeuchi.com.tr	•					•								
24	CEYLİFT	Ceylift	0322 394 39 00	www.ceylift.com		•												
25	CEYTECH	Ceytech	0322 394 39 00	www.ceytech.com						•								
26	ÇELİK BİLEK MAKİNE	Bestlift, Kito, Lifter, Airpes,	0212 222 01 56	www.celikbilekmak.com.tr		•				•								
27	ÇESAN	Çesan	0312 267 05 00	www.cesanas.com	•						•							
28	ÇÖZÜM MAKİNA	Carraro, Yanmar, Subaru, C.E.E.I., Zob, Kintowe, Orlaco	0212 482 78 18	www.cozum-makina.com														•
29	ÇUKUROVA ZİRAAT	Çukurova	0216 625 15 00	www.cukurovaziraat.com.tr	•	•				•	•	•						•



FİRMA ADI	MARKALAR	TELEFON	İNTERNET ADRESİ	FAALİYET ALANI														
				İŞ MAKİNASI	FORKLİFT	VİNÇ	YÜKSELTİCİ	KAMYON	ATAŞMAN	KİRALAMA	YEDEK PARÇA	FINANS	DİĞER					
30	DAS OTOMOTİV	Terex, Genie, Cimolai, Bronto, Manitec, Ormig	0216 456 57 05	www.dasoto.com.tr	•		•	•						•				
31	DELKOM GRUP	Delkom	0312 354 13 84	www.delkom.com.tr														•
32	DEVİRAN KEPÇE	Deviran	0212 278 47 63	-										•				
33	ELS LİFT	Els	0224 241 30 90	www.elslift.com				•										
34	EMSAMAK	Junjin, P&V, Bulroc, Vibro, Fadroma	444 24 49	www.emsamak.com	•									•				•
35	ENKA PAZARLAMA	Hitachi, Kawasaki, Bell, Tadano, Dynapac, CT Power, Mitsubishi, FPT TCM, Tailift, Palfinger, HBM Nobas, Hitachi, Sumitomo, Xilin, Tana	0216 446 64 64	www.enka.com.tr	•	•	•	•	•	•				•	•	•		•
36	ERKE GROUP	PTC, IHC, Sem, Leffer, Saici, Locatelli, Fuwa, Faresin, Grindex, Toyo, Compair	0212 360 35 35	www.erkegroup.com	•		•	•		•	•	•	•	•	•	•		
37	ERKOM	Everdigm, Mine Master, GHH, Famur, Hazemag, Turbosol, Rotair, Sunward, Shantui	0312 354 93 00	www.erkom.com.tr	•		•				•			•				•
38	ESSA GRUP	Parker Plant, Power Curbers, Roadtec, Power Pavers	0312 386 09 20	www.parkerturkiye.com	•													
39	FORD	Ford	444 36 73	www.ford.com.tr						•								
40	FORMAK	Formak, Baoli	0216 452 68 60	www.formakforklift.com		•									•			
41	FORSAN MAKİNA	Sennebogen, Jenz, Backhus, Ardelet, Krüger, PDI	0212 393 24 00	www.forsan.com.tr			•				•							
42	GAMA	Zoomlion, Lonking, Mustang, PrimeTech, Manitec, Liftking, EP	0312 248 42 00	www.gama.com.tr	•	•	•											
43	GOODYEAR	Goodyear	0212 329 50 50	www.goodyear.com.tr										•				
44	GÖKER	Gomaco, Fiori, Betonwash,	0312 267 09 94	www.goker.com.tr	•													•
45	GÜRİŞ ENDÜSTRİ	Gürüş, Furukawa	0216 305 05 57	www.gurishendustri.com	•						•			•				•
46	HAMAMCIOĞLU	Bobcat, Ingersoll Rand, Doosan	0216 394 32 10	www.hamamcioglu.com	•									•				•
47	HASEL	Linde, Terex, Kobelco	0216 634 21 00	www.hasel.com	•	•					•	•	•					
48	HASEL İŞ MAK. A.Ş.	Hyundai	0850 260 04 04	www.hasel-hyundai.com	•													•
49	HCS MAKİNA	Liebherr	0216 492 57 51	www.hcs-liebherr.com.tr			•											
50	HİDROKON	Hidrokon	0332 444 88 11	www.hidrokon.com			•											
51	HİDROMEK	Hidromek	444 64 65	www.hidromek.com.tr	•									•				•
52	HYTSU	Hytsu	0232 877 00 44	www.hytsuforklift.com.tr		•									•	•		
53	İMER-L&T	Imer-L&T	0382 266 23 00	www.imer-lt.com.tr	•													
54	İMİ	Venieri, Astec, Arjes, GF Gordini	0312 425 10 06	www.imi.biz.tr	•													
55	İLKERLER	Allison Transmission, Omega, Federal Power, CVS Ferrari, Stanadyne, Delphi	0212 576 80 80	www.ilkerter.com		•							•		•			•
56	İNAN MAKİNA	MTB	0212 549 25 00	www.mtbbreakers.com	•			•		•								•
57	İŞMAKTAŞ MAKİNA İMALAT	Genie Teleskopik Handler, Hammer srl, Binglepart, Mozelt	0216 518 03 00	www.ismaktas.com			•	•						•				
58	JUNGHEINRICH	Jungheinrich	444 58 64	www.jungheinrich.com.tr	•										•			



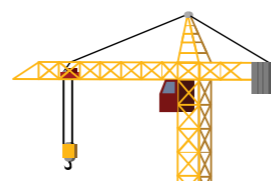
FAALİYET ALANI

FİRMA ADI	MARKALAR	TELEFON	İNTERNET ADRESİ	FAALİYET ALANI															
				İŞ MAKİNASI	FORKLİFT	VİNÇ	YÜKSELTİCİ	KAMYON	ATAŞMAN	KİRALAMA	YEDEK PARÇA	FINANS	DİĞER						
59	KALE MAKİNA	Kubota, Gehl, Avant, Merlo, Thwaites, JLG	0216 593 93 00	www.kalemakina.com.tr	●					●	●								
60	KARUN GRUP	Manitowoc, Bauer, Grove, RTG, Klemm, Prakla, Goldhofer	444 24 94	www.karun.com.tr	●		●			●	●								
61	KARYER TATMAK	Bomag, Cifa, Casagrande, Jlg Heli, Lintec, IPC Gansow, Bucher	0216 383 60 60	www.karyer-tatmak.com	●	●	●			●	●								
62	KAYAKIRANLAR	Msb	0216 466 41 22	www.msbkircilar.com						●									
63	KENTSEL MAKİNA	Vibrotech	0312 395 46 59	www.kentselmakina.com	●					●		●							
64	KOZA İŞ MAKİNALARI	Merlo, Red Rhino	0216 527 89 91	www.koza-is.com	●					●									
65	LASZIRH	Laszirh	0212 771 44 11	www.laszirh.com						●		●							
66	LIEBHERR	Liebherr	0216 453 10 00	www.liebherr.com	●		●					●							
67	MAATS	Manitou, D'avino, MRT, Doosan, Atlas Weyhausen, DitchWitch, Mustang	0312 354 33 70	www.maats.com.tr	●	●	●			●	●								
68	MST İŞ MAKİNALARI	Mst	0216 453 04 00	www.mst-tr.com			●			●	●								●
69	MAKLİFTSAN	Hangcha	444 65 53	www.makliftsan.com.tr			●			●	●	●	●	●					
70	MEKA	Meka	0312 397 91 33	www.meka.com.tr	●					●									
71	MERCEDES	Mercedes	0212 867 30 00	www.mercedes-benz.com.tr					●		●	●	●						
72	METALOKS	Metaloks	0312 394 16 92	www.metaloks.com.tr						●	●	●							
73	MICHELIN	Michelin	0212 317 52 62	www.michelin.com.tr						●	●								
74	MTU	MTU	0212 867 20 00	www.mtu-online.com						●	●								
75	MUNDES MAKİNA	Groeneveld, Prreundt, Goo-Far	0216 459 69 02	www.mundesmakina.com															●
76	NET MAK	Netlift, Netinox, GrabiQ	0216 364 24 00	www.netmak.com.tr			●	●	●	●	●	●							
77	OM MÜHENDİSLİK	Om	0216 365 58 91	www.ommuhendislik.com.tr						●	●	●	●	●					
78	OYMAN MAKİNA	Oyman	0462 711 24 25	www.oymanmakina.com.tr	●				●	●	●	●	●						
79	ÖZİSMAK	Heli, Ferrari, SMZ, Nova	0212 549 13 39	www.ozismak.com			●	●	●	●	●	●							
80	ÖZKARA HİDROLİK	Eurocomach, Faresin, MDB	0312 354 27 33	www.ozkarahidrolik.com	●							●							
81	POWER TK	Perkins	0216 594 59 59	www.powertk.com.tr								●							
82	PAGE	Dillinger Hütte, Slepner, Durel, Yokohama, Dufendofin	0216 574 44 97	www.page-ltd.com						●	●								
83	PAKSAN	Paksan	0262 433 24 53	www.paksan.com			●	●		●	●								
84	PAKSOY	Topcon Sokkia	0850 333 75 79	www.paksoytekni.com.tr															●
85	PALME MAKİNA	Palme	0216 466 04 78	www.palmemakina.com	●					●	●								
86	PENA MADEN	Normet, Schopf, TM, Betek, DSI, Mitsubishi, Protan, MineArc, Nokian, Nordic Lights, Enelex	0312 443 00 70	www.penamaden.com	●					●	●								
87	Pİ MAKİNA	Pi Makina	0312 484 08 00	www.pimakina.com.tr	●		●	●		●									



FAALİYET ALANI

FİRMA ADI	MARKALAR	TELEFON	İNTERNET ADRESİ	FAALİYET ALANI															
				İŞ MAKİNASI	FORKLİFT	VİNÇ	YÜKSELTİCİ	KAMYON	ATAŞMAN	KİRALAMA	YEDEK PARÇA	FINANS	DİĞER						
88	PUTZMEISTER	Putzmeister	0282 735 10 00	www.putzmeister.com.tr	●					●	●	●							
89	QUICKLIFT	Yale	0216 290 28 28	www.yaleturkiye.com		●						●							
90	REKARMA	Crown, Avant, Leguan, JMG, Dynaset, Ron, Mahr, Rekarm	0216 593 09 42	www.rekarma.com.tr	●	●	●	●		●	●	●							
91	RENAULT	Renault	0216 524 10 00	www.renault-trucks.com.tr						●		●							
92	TIRSAN	Tırsan, Kässbohrer	0216 564 02 00	www.tirsan.com.tr						●		●	●						
93	SANDVIK	Sandvik	0216 453 07 00	www.sandvik.coromant.com								●							
94	SCANIA	Scania	0262 676 90 90	www.scania.com.tr						●		●	●						
95	SITECH	Trimble	0216 250 00 01	www.SITECH-eurasia.com															●
96	SİF İŞ MAKİNALARI	Jcb, Powerscreen, Rubble Master, Vibromax	0216 352 00 00	www.sif-jcb.com.tr	●					●	●								
97	SİLVAN SANAYİ	Silvan	0216 399 15 55	www.silvansanayi.com						●									
98	SOLİDEAL	Solideal	0216 489 15 00	www.solideal.com.tr						●	●								●
99	TEKNİKA	Clark	0212 250 25 50	www.teknikatas.com.tr		●				●	●	●	●	●					
100	TEKNO ŞİRKETLER GRUBU	Potain, Stros, Bennighoven	0216 577 63 00	www.tekno.com.tr			●	●		●									●
101	TEKNOMAK	Ammann, Teknomak	0312 815 14 69	www.teknomak.com.tr	●					●	●								●
102	TEMSA İŞ MAKİNALARI	Komatsu, Dieci, Omg, Terex Finlay, Volvo Kamyon, Crown	0216 544 58 01	www.temsaismakinalari.com	●	●			●	●	●	●							
103	TERA MÜMESSİLLİK	Jaso, Goian	0216 508 18 00	www.teramak.com.tr			●	●											
104	TETAŞ	Chery	0212 866 91 00	www.tetasmakina.com	●	●													
105	TGM KULE VİNÇ	Tgm	0380 553 74 14	www.tgmkullevinc.com			●			●	●								
106	TOYOTA İSTİF MAKİNALARI	Toyota	0216 590 06 06	www.toyota-forklifts.com.tr		●					●								
107	TSM GLOBAL	Sumitomo, Hyster, Ammann,	0216 560 20 20	www.tsmglobal.com.tr	●	●			●		●	●							
108	TÜNELMAK	Tünelmak	0216 561 09 90	www.tunelmak.com.tr	●					●	●	●							
109	TÜRK TRAKTÖR	Case, New Holland	0312 233 33 33	www.turktraktor.com.tr	●					●		●							●
110	UYGUNLAR DIŞ TİCARET	Liugong, Dressta	0216 425 88 68	www.uygunlar.com	●	●	●			●		●							
111	UZMANLAR PLATFORM	Uzmanlar	0216 582 00 40	www.uzmanlarplatform.com			●												
112	UP MAKİNE	ELS, Palazzani, Mighty Crane, ATN, France Elévateur, Faraone	0224 241 30 90	www.upmakine.com				●		●	●								
113	VOLVO PENTA	Volvo	0216 655 75 00	www.volvopenta.com								●							
114	WACKER NEUSON	Wacker Neuson	0216 574 04 74	www.wackerneuson.com.tr	●					●	●								
115	WIRTGEN ANKARA	Wirtgen, Vögele, Hamm, Kleeman	0312 485 39 39	www.wirtgenankara.com.tr	●		●	●		●	●								



KİRALAMA FİYATLARI

İŞ MAKİNELERİ		
ARAÇLAR	BÜYÜKLÜK (hp, ton)	AYLIK (Euro)
LASTİK TEKERLEKLİ YÜKLEYİCİLER	50 - 149 hp	2.000 - 3.000
	150 - 249 hp	3.000 - 6.000
	250 - 400 hp	3.250 - 8.000
MİNİ YÜKLEYİCİLER	2 - 3 ton	1.500 - 2.500
BEKOLU YÜKLEYİCİLER	70 - 115 hp	1.200 - 1.500
TELESKOBİK YÜKLEYİCİLER	10 - 15 m	2.500 - 4.000
PALETLİ EKSKAVATÖRLER	1 - 20 ton	1.500 - 3.000
	20 - 30 ton	3.000 - 4.500
	30 - 40 ton	5.000 - 7.000
	40 - 50 ton	6.500 - 9.000
LASTİK TEKERLEKLİ EKSKAVATÖRLER	15 - 25 ton	2.500 - 4.000
GREYDERLER	125 - 150 hp	4.000 - 5.000
	150 - 200 hp	5.500 - 6.500
DOZERLER	250 - 350 hp	8.000 - 10.000
	350 - 450 hp	10.000 - 14.000
TOPRAK SİLİNDİRLERİ	10 - 15 ton	2.000 - 3.000
ASFALT SİLİNDİRLERİ	6 - 11 ton	2.000 - 3.500
ASFALT SERİCİLER / KAZIYICILAR	500 - 1.000 t/saat	8.000 - 15.000

KULE VİNÇLER	
KAPASİTE	AYLIK (Euro)
6 - 8 ton	3.500 - 4.000
YÜKSELTME EKİPMANLARI	
Akülü Makas	
6 - 8 Metre	1.800 - 1.980 ₺
10 Metre	2.000 - 2.200 ₺
12 Metre	2.200 - 2.420 ₺
14 Metre	2.500 - 2.750 ₺
16 Metre	4.000 - 4.400 ₺
Dizel Makas	
12 Metre	5.000 - 5.500 ₺
14-15 Metre	6.000 - 6.600 ₺
18 Metre	7.500 - 8.250 ₺
22 Metre	14.000 - 15.400 ₺
Akülü Eklemli	
15 Metre	6.500 - 7.150 ₺
Dizel Eklemli - Teleskop	
16 Metre	7.000 - 7.700 ₺
18 Metre	8.000 - 8.800 ₺
20-21-22 Metre	10.000 - 11.000 ₺
26 Metre	13.000 - 14.300 ₺
41 - 43 Metre	25.000 - 27.500 ₺
Paletli	
18 - 19 Metre	12.000 - 13.200 ₺
20 - 22 - 23 - 24 Metre	16.000 - 17.600 ₺
30 Metre	20.000 - 22.000 ₺
36 Metre	25.000 - 27.500 ₺

FORKLİFT & DEPO İÇİ EKİPMANLAR			
ARAÇLAR	KAPASİTE	GÜNLÜK (Euro)	AYLIK (Euro)
DİZEL FORKLİFTLER	0 - 2 ton	45 - 55	700 - 800
	2 - 3,5 ton	55 - 65	800 - 900
	3,5 ton üzeri	70 - 80	950 - 1.000
LPG/BENZİNLİ FORKLİFTLER	0 - 2 ton	45 - 55	700 - 800
	2 - 3,5 ton	55 - 65	800 - 900
	3,5 ton üzeri	70 - 80	950 - 1.050
AKÜLÜ FORKLİFTLER	0 - 2 ton	55 - 65	800 - 900
	2 - 3,5 ton	75 - 85	1.050 - 1.150
	3,5 ton üzeri	95 - 105	1.350 - 1.450
AKÜLÜ TRANSPAETLER	500 - 2.000 kg	20 - 30	250 - 350
	2.000 kg üzeri	25 - 35	300 - 400
PALET İSTİFLEYİCİLER	600 - 1.600 kg	25 - 35	400 - 500
REACH TRUCK MAKİNELER	1.000 - 2.000 kg 2.000 kg üzeri	70 - 80	950 - 1.050

"Belirtilen fiyatlar ihtiyaç sahiplerine tahmini bir fikir vermesi amacıyla sektörden alınan bilgilerle derlenmiştir.

Rakamlar; marka, model, süre, yer, operatör ve diğer kiralama koşullarına göre değişiklik gösterebilir. Nihai fiyatlar için kiralama firmalarına danışınız."

JCB 116D

ARTIK TÜRKİYE'DE

ROPS/FOPS
UYUMLU KLİMALI KABİNLANSMANA ÖZEL
2 YIL
GARANTİ%55
EĞİM TIRMANMA256 kN
SANTİRÜJ KUVVETİ

SIF JCB

256 kN Santrifüj Kuvveti • ROPS/FOPS Uyumlu Kabin • Klima • Lansman Yılına Özel 2 Yıl Garanti • 5 Yıl Ücretsiz LiveLink Uydu Takip Sistemi • JCB Motor • JCB Aks • Tek Parça Şaftlı Alman Titreşim Teknolojisi • Otomatik Vibrasyon Kontrolü • Bakım Gerektirmeyen Belden Kıрма Pimi • 55% Eğim Tırmanma Kabiliyeti • ve çok daha fazlası...

15MWR
LASTİKLİ EKSKAVATÖR

MECALAC

**HEPSİ
BİR ARADA**

&

**KISA
KUYRUK**



**LODER
FORKLİFT
EKSKAVATÖR**



MECALAC TÜRKİYE - FABRİKA: Ege Serbest Bölgesi İZMİR - **SATIŞ&SERVİS:** Kemalpaşa OSB. İZMİR
www.mecalac.com.tr - **TEL:** +90 232 220 11 15