



DOSYA

# MERMERE HAYAT VEREN MAKİNELER

## Caterpillar

2021 yılında cirosunu %22 arttırdı

## THBB

İnşaat sektörünün nabızı iyice yavaşladı

## Hasan Basri Bozkurt'un ismi

Ostim Teknik Üniversitesinde yaşayacak

# MÜŞTERİ DEĞER ANLAŞMALARI'NIN EN ESNEK HALİ

# MDA flexi



BORUSAN

CAT





# SİZİN İÇİN DAHA FAZLASINI YAPMA GÜCÜ.



Esnek ürün. Küresel destek.  
Sizin için daha fazlasını yapma gücüne sahip motorlar.

Cummins B6.7 Performans Serisi motor, çok çeşitli endüstriyel uygulamalarda kanıtlanmıştır. Güç, verimliliği etkilemeden daha büyük silindir hacimli motorların değiştirilmesini sağlayan 326 hp / 243 kW'a yükselir.

Eposta: [engine.turkey@cummins.com](mailto:engine.turkey@cummins.com)

Tel: +90216581 73 00

**B6.7**  
PERFORMANCE  
SERIES



©2021 Cummins Inc.

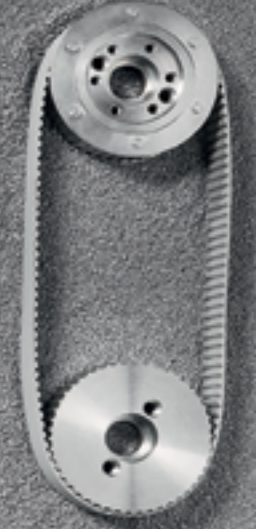
A JOHN DEERE COMPANY

**W** WIRTGEN GROUP



## ilk seçenek.

[www.partsandmore.net](http://www.partsandmore.net)



CLOSE TO OUR CUSTOMERS

**YEDEK PARÇA.** WIRTGEN GROUP orijinal parçaları eşsizdir. Kullanıcının ve makinanın taleplerine göre en iyileştirilmiş uzun hizmet ömürleri, üstün kalite ve basit montajları ile farklıdır. Piyasa liderinin kalitesi ve çözümlerinden faydalanın.

**WIRTGEN ANKARA Mak San Tic Ltd Şti** • Bahçelievler Mah Ankara Cad. No. 223

Gölbaşı Ankara • 0312 485 3939 • [info.ankara@wirtgen-group.com](mailto:info.ankara@wirtgen-group.com) [www.wirtgen-group.com/ankara](http://www.wirtgen-group.com/ankara)

WIRTGEN / VÖGELE / HAMM / KLEEMANN / BENNINGHOVEN



# YÜKSEK / KALİTEDE

OEM HİDROLİK YEDEK PARÇA

KOI  
HYDRAULICS

BASS  
SPARE PARTS



 **PARÇACI**  
İS MAKİNELERİ

📍 Ferhatpaşa Mah. 41. Sok. No.71-1  
34888 Ataşehir İSTANBUL

☎ 0 (216) 471 18 30  
0 (216) 481 88 88

📞 0 (216) 471 18 34  
📞 0 (507) 846 99 99

✉ info@parcaci.com.tr  
🌐 www.parcaci.com.tr

ENJOY THE POWER.

📱 @parcaci





Sayı 125 - Şubat 2022

ISSN: 2717-9389

İmtiyaz Sahibi ve Sorumlu Yazı İşleri Müdürü

Forum Makina İş ve İnşaat Makineleri  
Gökhan KUYUMCUGenel Koordinatör  
Gökhan KUYUMCU

Haber ve Reklam İletişim

Acıbadem Mah. Çeçen Sk.

Akasya Residence A Kule No:25A K:26

D:150 34660 Üsküdar - İstanbul / Türkiye

T. +90 216 388 80 13

G: +90 532 695 15 44

www.forummakina.com.tr

gkuyumcu@forummakina.com.tr

Yazı İşleri Müdürü

Sevil KUYUMCU

Görsel Yönetmen

Mehmet Ali ÇELİK

Baskı

Ritim Baskı Sanatları Matbaacılık

Sanayi Ticaret Limited Şirketi

Y. Dudullu Mah. Necip Fazıl Bulvarı Cad.

No:44 Keyap Çarşısı F1 Blok 92

Ümraniye / İstanbul

Tel: 0 216 508 20 20

Faks: 0 216 508 20 45

www.teknikbasim.com

Sertifika No: 45252

Yayın Türü

Yerel süreli yayın. Ayda bir yayımlanır.

Forum Makina Dergisi, T.C. yasalarına

uygun olarak yayımlanmaktadır.

Fotoğraf ve bilgilerin kullanım hakkı,

Forum Makina Dergisi'ne aittir.

İzinsiz, kaynak gösterilerek dahi

alınılabilir.



## Madencilik yılını yaşadı

► **TÜRKİYE MADENCİLİK** sektörü, küresel ekonominin %5,5 gibi yüksek bir oranda büyüdüğü ve dolayısıyla emtia fiyatlarının da hızla arttığı 2021'de altın yılını yaşadı.

Son derece geniş bir kaynak çeşitliliğine sahip olan ülkemiz madencilik sektörünün toplam ihracatı, önceki yıla kıyasla %38,8 artarak, yaklaşık 5,9 milyar dolara ulaştı. Azalan küresel inşaat yatırımlarının etkisi, maden ihracatının detaylarında kendini gösterdi. 2020'de neredeyse başa baş olan mineral ve doğal taş ihracatı arasındaki dağılım, mineraller tarafına güçlendi. 2021 yılındaki 5,9 milyar dolarlık maden ihracatının 3,8 milyar dolarını mineraller, 2,1 milyar dolarını doğal taşlar oluşturdu. 2020'ye kıyasla mineral ihracatı %51,4, doğal taş ihracatı ise %20,5 arttı.

Çinko en çok ihraç edilen mineral konumuna yükselirken, krom ve demirde %100'ün üzerindeki artış dikkat çekiciydi. Altın gibi kıymetli minerallerin ihracatı ise azaldı.

186 ülkeye yapılan 3,8 milyar dolarlık mineral ihracatındaki aslan payını, 1 milyar doları aşan rakamla, açık ara Çin aldı. Çin'i 288 milyon dolarla İspanya, 253 milyon dolarla Bulgaristan, 225 milyon dolarla Belçika ve 190 milyon dolarla İtalya izledi.

Maden ihracatının inşaata odaklı ürünü olan doğal taşlardaki artış, minerallere kıyasla daha mütevazı oldu. Bunda sektörün en büyük pazarı olan Çin'e yönelik ihracatındaki artışın %14'te kalması belirleyici

oldu. Bu ülkeye yapılan doğal taş ihracatının değeri 615 milyon dolara ulaştı. Bununla birlikte küresel alandaki pazarlama faaliyetlerini güçlendiren sektörün en büyük ikinci pazarı ABD'ye olan ihracatı %42 (462 milyon dolar), Fransa'ya olan ihracatı %46 (98,5 milyon dolar) arttı.

Dünya Bankası'nın en son Küresel Ekonomik Beklentiler raporuna göre; 2021 yılındaki güçlü toparlanmanın ardından, küresel ekonomi Covid-19 varyantlarının yol açtığı yeni tehditler ve enflasyon, borç ve gelir eşitsizliğindeki artış ortamında yükselen ve gelişmekte olan ekonomilerdeki toparlanmayı tehlikeye atabilecek belirgin bir yavaşlama sürecine giriyor. Küresel büyüme hızının ivme kaybederek 2021 yılındaki yüzde 5,5 seviyesinden, 2022 yılında yüzde 4,1'e ve 2023 yılında yüzde 3,2'ye inmesi bekleniyor. Bu durum önümüzdeki dönemde madencilikteki büyümeyi de yavaşlatabilir.

Bütün bunlara şimdi maalesef bir de yanı başımızdaki savaş eklendi. Son 2 yıldır salgından bunalan insanlık, nükleer silahların gölgesindeki bir belirsizliğe doğru sürükleniyor. Akıl ve barışın kazanmasını diliyorum.

Yurtta sulh, cihanda sulh!

Saygılarımla,

Gökhan Kuyumcu

# Gücü ve sağlamlığı ile mermerde yanınızda!

HMK 500H6; sağlam arm, bom yapısı ve yürüyüş takımları ile mermer sahalarında ihtiyaç duyulan gücü ve performansı sağlayarak uzun ömürlü kullanım sunar.



MARBLE  
İZMİRFAIR  
30 MART - 2 NİSAN

Stant: AA 302



444 6 465  
444 6 HMK

www.hidromek.com.tr

**HIDROMEK**

Birlikte Daha Güçlüyüz



GİTMEK İSTEDİĞİNİZ SAYFAYA **TIKLAYINIZ**

8 ▶ **HASAN BASRİ BOZKURT**'UN  
İsmi Ostim Teknik Üniversitesi'nde yaşayacak

10 ▶ **CATERPILLAR**  
2021 yılında cirosunu %22 arttırdı



10

10 ▶ **İŞ LEASING**  
Sağladığı yeni kaynaklarla makine yatırımlarını destekleyecek

12 ▶ **WIRTGEN**  
Yeni KLEEMANN EVO2 nesil mobil kırıcılardan bir arada uyumlu performans

14 ▶ **VOLVO İŞ MAKİNALARI**'NDAN  
2021'de güçlü performans

16 ▶ **THBB**  
İnşaat sektörünün nabzı iyice yavaşladı



16

18 ▶ **TÜRKTRAKTÖR**  
1 milyonuncu traktörünü üretti

20 ▶ **TEMSA İŞ MAKİNALARI**'NDAN  
Sahadaki servis hizmetlerinde devrim yaratacak yenilik!

22 ▶ **LIEBHERR-MCCTEC**'E  
EcoVadis'ten altın madalya

24 ▶ **JOHN DEERE**  
Orman Genel Müdürlüğü, parkını John Deere greyderlerle güçlendirdi

26 ▶ **ENKA**  
Mosa İnşaat'ın zorlu projeleri Hitachi gücüyle kolaylaşıyor

28 ▶ **MST**  
Yeni yatırım ve ürünleriyle güçleniyor, müşterileri anlatıyor: GAZİANTEP



28

32 ▶ **ASCENDUM**  
MRT Maden için teknoloji ve hızlı çözümün adresi: ASCENDUM

34 ▶ **HİDROMEK**  
Batu Mermer'in ekskavatörde değişmeyen tercihi: HİDROMEK

38 ▶ **DOSYA**  
**MERMERE HAYAT VEREN MAKİNELER**

CASE  
CAT  
HİDROMEK  
HITACHI  
HYUNDAI  
KOMATSU  
MAATS DOOSAN  
SANY  
SUMITOMO  
VOLVO  
GALEN ATAŞMAN



38

9-13 MART 2022  
ANFAŞ FUAR VE KONGRE MERKEZİ  
ANTALYA

**KOMATEK2022**  
16. Uluslararası İş ve İnşaat Makina, Teknoloji ve Aletleri İhtisas Fuarı

**ENKA**  
PAZARLAMA İHRACAT İTHALAT A.Ş.

**HITACHI** ENKA  
Systems

**XCMG TCM**

**SDMO**

**PALFINGER**

**MITSUBISHI**  
MARINE ENGINE

**DYNAPAC**  
FRONT GROUP

Kapalı Alan H2 - 19 Açık Alan-1 P1 - 05 Açık Alan-2 P2 - 03





# HASAN BASRİ BOZKURT'UN İSMİ OSTİM TEKNİK ÜNİVERSİTESİ'NDE YAŞAYACAK



**HİDROMEK Kurucu Yönetim Kurulu Başkanı Merhum Hasan Basri Bozkurt'un ismi, kuruluşunda büyük emeklerinin olduğu OSTİM Teknik Üniversitesinde konferans salonuna verildi.**

► **OSTİM** Teknik Üniversitesinde düzenlenen törene Ankara Sanayi Odası Başkanı Nurettin Özdebir, OSTİM Başkanı Orhan Aydın, OSTİM Teknik Üniversitesi Rektörü Murat Yülek ile üniversite mütevelli heyeti katıldı.

Hasan Basri Bozkurt'un gençlere ve eğitime verdiği değerin anlatıldığı törende HİDROMEK Yönetim Kurulu Başkanı Mustafa Bozkurt ile HİDROMEK Yönetim Kurulu Başkan Yardımcısı ve Genel Müdürü Ahmet Bozkurt, konferans salonunun duvarına Hasan Basri Bozkurt'un isminin ve özgeçmişinin yazılı olduğu tabelaları astı.

## **"GENÇLERE KENDİ TECRÜBELERİNİ AKTARIRDI"**

HİDROMEK Yönetim Kurulu Başkanı Mustafa Bozkurt, "Hasan Bey eğitime çok önem verirdi, gençlere kendi tecrübelerini aktarır, maddi manevi destek verirdi. Buranın iyi bir okul olmasını istedi. Üniversitenin hem kuruluşunda hem de mütevelli heyetinde görev aldı. Nazik düşüncenizden dolayı sizlere çok teşekkür ediyoruz" dedi.

## **"FİKİR İNSANIYDI, BİLİME ÖNEM VERİRDİ"**

HİDROMEK Yönetim Kurulu Başkan Yardımcısı ve Genel Müdürü Ahmet Bozkurt ise, şunları söyledi:

"Hasan Bey bir fikir insanıydı, bilime önem verirdi. Çok merak ederdi, çok araştırırdı. Çok fazla kişiye danıştırdı. Danışmanlarla, üniversitelerle bir araya gelip çalışırdı. O yüzden Hasan Bey'in isminin bir üniversitede yer alması, özellikle kalbini koyduğu OSTİM Teknik Üniversitesinde, hem de konferans salonu gibi fikirlerin bilgilerin paylaşıldığı bir ortamda yer almasından çok büyük gurur ve mutluluk duydum. Çok teşekkür ederiz." ■



[www.cey-tech.com](http://www.cey-tech.com)

[www.ceylangroup.com.tr](http://www.ceylangroup.com.tr)

444 3 249

**CEYTECH**

**CEYLANGROUP**  
PART OF YOUR POWER





## CATERPILLAR® 2021 YILINDA CİROSUNU %22 ARTTIRDI

► **İŞ MAKİNELERİ** sektörünün küresel lideri Caterpillar, 2021 yılının son 3 aylık dönemine ve yıl geneline ilişkin finansal sonuçlarını açıkladı. Firma en güçlü büyümeyi Latin Amerika'da, en zayıf büyümeyi ise Asya-Pasifik bölgesinde yaşadı.

Caterpillar'ın yılın son 3 ayındaki küresel cirosu, geçen yılın aynı dönemine kıyasla %23 artarak 13,8 milyar dolar oldu. Buna göre firmanın yıl genelindeki cirosu da %22 oranında artarak 51 milyar dolara ulaştı. Firmanın 2020 yılındaki cirosu 41,7 dolar olarak gerçekleşmişti. Bu artışta artan nihai kullanıcı talebinin etkili olduğu belirtiliyor.

Ürün grubu ve bölgesel bazda yapılan değerlendirmelere göre yılın son 3 aylık dönemdeki satışların dağılımı ise şöyle gerçekleşti.

İnşaat sektörüne yönelik satışlar %27 artarak 5,7 milyar dolar, madencilğe yönelik satışlar %27 artarak 2,8 milyar dolar ve enerji/nakliye sektörüne yönelik satışlar %19 artarak 5,7 milyar dolar oldu.

Kuzey Amerika'ya yapılan satışlar %27 artarak 5,9 milyar dolar, Latin Amerika'ya yapılan satışlar %38 artarak 1,4 milyar dolar, Avrupa-Orta Doğu-Afrika bölgesine yapılan satışlar %24 artarak 3,4 milyar dolar ve Asya-Pasifik satışları ise %9 artarak 3,2 milyar dolar olarak gerçekleşti ■

## İŞ LEASING SAĞLADIĞI YENİ KAYNAKLARLA MAKİNE YATIRIMLARINI DESTEKLEYECEK

► **İŞ LEASING**, Türkiye Kalkınma ve Yatırım Bankası (TKYB) aracılığıyla Dünya Bankası'ndan COVID pandemisinden etkilenen ve kayıtlı istihdamını artıracak yatırım planları bulunan KOBİ ölçekli şirketlerin finansmanında kullanılmak üzere 30 milyon Euro ve 30 milyon USD tutarında olmak üzere iki farklı paketten oluşan bir kaynak sağladı.

Bahse konu paketler, "Acil Durum Şirket Desteği" ile "Kayıtlı İstihdam Yaratma Projesi" adını taşıyor.

İş Leasing Yönetim Kurulu Üyesi ve Genel Müdürü U. Şafak Ögün, bu krediyi yalnızca bir fon kaynağı olarak değil, sürdürülebilirlik vizyonları çerçevesinde atılan çok önemli bir adım olarak değerlendirdiklerini belirterek şunları söyledi:

*"Sürdürülebilirlik Raporu yayınlayan ilk ve tek leasing şirketi olarak Dünya Bankası'nın bu kredi programına dahil olmaktan memnuniyet duyuyoruz. Temin ettiğimiz bu kaynak ile ülkemizin istihdam artışına katkı sağlarken, COVID pandemisinden olumsuz etkilenen KOBİ'lerimizin makina yatırımlarını destekleyeceğiz. Halka açık en büyük leasing şirketi olarak üreticilerimizin, reel sektörümüzün, KOBİ'lerimizin yanında olmaya devam edeceğiz."* ■



U. Şafak ÖGÜN / İş Leasing Yönetim Kurulu Üyesi ve Genel Müdürü

İçindekiler'e dön

# MÜŞTERİ DEĞER ANLAŞMALARINI EN ESNEK HALİ



## MDA *flexi*

MDA Flexi ile yapacağınız anlaşmalarınızda işinize değer katacak birbirinden farklı ürünleri ve hizmetleri dilediğiniz gibi anlaşmanıza dahil edebilir ya da çıkartabilirsiniz.

Burada her şey sizin kontrolünüzde!



ORJİNAL CAT FİLTRELER

MAKİNE EKSPERTİZİ

S.O.S. YAĞ ANALİZİ

İŞÇİLİK

AŞINMA PARÇALARI

CAT YAĞ  
(Opsiyonel)

YÜRÜYÜŞ TAKIMLARI  
(Opsiyonel)

ENJEKTÖR  
(Opsiyonel)

EXCHANGE PARÇALAR  
(Opsiyonel)

ADRESE TESLİM PARÇALAR

UZMAN BAYİ DESTEĞİ

SORUNSUZ BAKIM HİZMETİ

DAHA İYİ BİR DÜNYA İÇİN  
ÇÖZÜM ÜRETİRİZ

444 1 228  
BORUSAN CAT İLETİŞİM MERKEZİ  
KULAGIMIZ SİZDE



WhatsApp  
İletişim Hattı:  
0543 268 0228

borusancat.com

©2022 Caterpillar, Tüm Hakları Saklıdır. CAT, CATERPILLAR logoları, "Caterpillar Sarısı" ile burada yer alan kurum ve ürün kimliği Caterpillar'ın tescilli ticari markalarıdır, izinsiz olarak kullanılamaz.

BORUSAN

CAT





YENİ

# KLEEMANN

## EVO2 NESİL MOBİL KIRICILARDAN BİR ARADA UYUMLU PERFORMANS

Yeni EVO2 neslinin makineleri **MOBICAT MC 110(i) EVO2** çeneli kırıcı ve **MOBICONE MCO 90(i) EVO2** konik kırıcı, doğal taş uygulamalarında birbirine bağlı kullanım için en uygun şekilde uyarlandı.

► **PERFORMANS**, verimlilik ve esneklik için geliştirildiği belirtilen mobil kırıcılar, özellikle ortak performans seviyesinin ve kolay bağlantıların işe yaradığı birinci ve ikinci kırma kademelerinde sıklıkla birlikte kullanılıyor ve ekonomik anlamda karşılığını veriyor.

### BETON VEYA ASFALT TANE ÜRETİMİ İÇİN UYUMLU PERFORMANS

Malzemenin transfer noktaları açısından mükemmel bir şekilde eşleştirilmiş olan yeni EVO2 neslinin iki kırma tesisi, performans açısından da beklentileri fazlasıyla karşılıyor. Çe-

neli kırıcı, ikinci kırma kademesinde konik kırıcıyı en iyi şekilde kullanmak için tam olarak doğru güce sahip bulunuyor. Konik kırıcının doğru seviyesi, özellikle minimum aşınma ile en iyi tane kalitesini üretmek için büyük önem taşıyor. MC 110 EVO2, kırma boşluğunu 180 mm'ye kadar bir aralıkta tamamen hidrolik olarak ayarlayabiliyor. MCO 90 EVO2 ise yeni kırma ekipmanları ile birlikte 6-45 mm boşluk aralığını kapatabiliyor. Besleme malzemesine bağlı olarak, beton veya asfalt taneleri, bir sonraki elek tesisi ile tek bir işlemde üretilebiliyor.

**KL\_MCO 90 EVO2, MC 110 EVO2**  
Güçlü ekip: Konik kırıcı MOBICONE MCO 90(i) EVO2 ve çeneli kırıcı MOBICAT MC 110(i) EVO2, elek tesisi ve stok bantlı konveyör ile hat bağlantısı

### OPTİMUM KIRMA İŞLEMİ VE AKILLI HAT BAĞLANTISI İÇİN CFS

Her iki tesisin kırma işlemi, yenilikçi CFS (Sürekli Besleme Sistemi) besleme kontrolü ile otomatik olarak optimize ediliyor. Böylece malzeme her zaman maksimum verimlilikle makinelerden taşınıyor. Kırma odalarının doluluk seviyesi izleniyor. Doluluk seviyesi tanımlanmış bir ayarlanabilir yüksekliğe ulaşması halinde makinenin malzeme beslemesi ayarlanıyor.

Bu sistem, bağlantılı bir tesisin akıllı hat bağlantısı için ideal bir temel oluşturuyor. Yukarı yöndeki makinenin kırıcı tahliye konveyöründe ve/veya ince tane konveyöründe isteğe bağlı olarak temin edilebilen sensörler, ilgili aşağı yöndeki makinenin besleme ünitesinin doluluk seviyesini izliyor.

Güvenlik tekniği açısından tüm kırma ve elek tesisleri birbirine bir kablo ile bağlanmış. Acil bir durumda birleştirilmiş tesis üzerindeki bir acil durdurma tuşuna basılmasıyla birlikte tüm makineler güvenli bir şekilde durdurulabiliyor. ■



# Makinanızdaki Gücümüz

*Ataşman imalatında opsiyonel çözümlerle yanınızdayız*

**LABEL GRUP METAL VE MAKİNA SAN. TİC. LTD. ŞTİ.**

Sultan Orhan Mahallesi Kesit Sanayi Sitesi 2003 Blok No:3 Gebze/Kocaeli

Tel: 0 530 321 71 76 - 0 536 434 43 17

satis@labelmakina.com.tr - uretim@labelmakina.com.tr

**LABEL**





# VOLVO İŞ MAKİNALARI'NDAN 2021'DE GÜÇLÜ PERFORMANŞ

**Volvo İş Makinaları (Volvo CE), Çin haricinde dünyanın hemen her bölgesinde devam eden güçlü makine ve servis talebinin ışığında, 2021 yılı genelindeki gelirlerini, önceki yıla kıyasla %13 oranında artırarak 92.031 milyon SEK'e (yaklaşık 9,8 milyar dolar) taşıdı.**

► **VOLVO CE**, özellikle Avrupa, Kuzey Amerika ve Güney Amerika'da güçlü altyapı yatırımları ve hizmetlerden elde edilen gelirlerindeki artışla büyümesini sürdürdü. Çin'deki düşüşün ise geçen yılki yüksek satış seviyelerinin ardından ekskavatör pazarının doymuş olmasından ve bölgedeki inşaat ve altyapı yatırımlarındaki genel yavaşlamadan kaynaklandığı belirtiliyor.

Firmanın, 2021 yılının 4. çeyreğinde net satışları ise %5 artarak 21.812 Milyon SEK (yaklaşık 2,3 milyar dolar) oldu. Öncelikle Çin pazarındaki düşüşün etkisiyle son çeyrekte alınan küresel siparişlerin %24, teslimat rakamlarının ise %18 azaldığı açıklandı.

## KÜRESEL PAZARIN DURUMU

Volvo CE'nin açıklamalarına göre Avrupa pazarında, yüksek düzeydeki

altyapı yatırımları ve kiralama segmentindeki toparlanmanın rüzgarıyla %27 gibi güçlü bir büyüme yaşandı. Kuzey Amerika'nın büyümesi (%23) ticari gayrimenkul yatırımları ve güçlü konut inşaatı ile desteklenirken, Güney Amerika'nın %65'lik artışı büyük ölçüde emtialara yönelik yüksek talepten kaynaklandı.

Bununla birlikte, dünyanın en büyük inşaat ekipmanı pazarı olan Çin, %1'lik bir düşüş yaşarken, Asya'daki diğer tüm bölgeler, özellikle Kore ve Güneydoğu Asya, %19 büyüyen pazarın tadını çıkardı.

## İLK 20 TONLUK ELEKTRİKLİ EKSKAVATÖR ASYA'YA

2021'in son aylarında, Güney Kore'deki fabrikadan Asya pazarı için 20 tonluk EC230 elektrikli ekskavatörün ilk sevkiyatı yapıldı ve bu, Volvo CE'nin elektrikli geleceği için bir başka önemli kilometre taşı oluşturdu.

Şirketin kompakt elektrikli makineleri olan ECR25 elektrikli ekskavatör ve L25 elektrikli tekerlekli yükleyicinin satışları, geçen yıl Volvo CE'nin bu makinelerden toplam 321 adet teslim etmesiyle önemli pazarlarda devam etti. Yeni konsept otonom elektrikli tekerlekli yükleyici Volvo LX03'ün ortaya çıkması, şirketin dünyayı karbondan arındırma yönündeki kararlılığının bir göstergesi oldu. ■



## İş'le büyük düşün!

İhtiyacınız olan tüm iş makinelerine kira öder gibi sahip olmanız için İş Leasing yanınızda.





## İNŞAAT SEKTÖRÜNÜN NABZI İYİCE YAVAŞLADI

Türkiye Hazır Beton Birliği (THBB) tarafından açıklanan “**Hazır Beton Endeksi**” 2022 Ocak Ayı Raporu’na göre bütün endeksler geçen yılın aralık ayından sonra **bu yılın ocak ayında da negatif tarafta yer aldı.**

► **RAPORA GÖRE**, aralık ayına kıyasla ocak ayında faaliyette sınırlı bir gerileme yaşandı ve son 20 ayın en düşük seviyesi görüldü. Beklenti ve Güven Endeksi değerlerinde bir gerileme olmazken, Birleşik Beton Endeksi ise geçen yılın aralık ayı ile aynı değerde kaldı.

Geçen yılın aynı ayıyla yapılan kıyaslamaya göre ise ocak ayında bütün endekslerde ciddi bir gerileme görüldü. Beklenti en fazla daralanan endeks olurken onu Güven ve Faaliyet endeksleri takip etti.

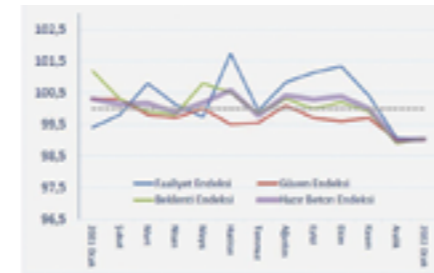


Yavuz Işık / THBB Yönetim Kurulu Başkanı



talebin düşük kalmasının arkasında yatan nedenlerin başında inşaat maliyetlerindeki yükseliş gelmektedir. Aynı zamanda kamu bankaları üzerinden kullanılan düşük faizli konut kredisi ilgi görmesine rağmen özel bankaların konut kredisinde faiz indiriminde istekli olmamaları, ekonomideki likidite sıkıntısı ve maliyet artışları, yeni yapılan konutların satışında daralma meydana getirmiştir” diye konuştu.

Tüketicinin konut talebi için satın alma gücünü muhafaza etmesinin, ekonomik stabilizasyonun ve öngörülebilirliğin kritik etmenler olduğunu vurgulayan Yavuz Işık “**Yalnızca kamu bankaları ile değil aynı zamanda özel bankaların da bu sürece destek vermesi sonrasında inşaat sektörü yeniden hareketlenebilecektir. İnşaat sektöründeki dengeli büyüme, öngörülebilirlik ve stabilizasyon ile mümkün olacaktır**” dedi ■



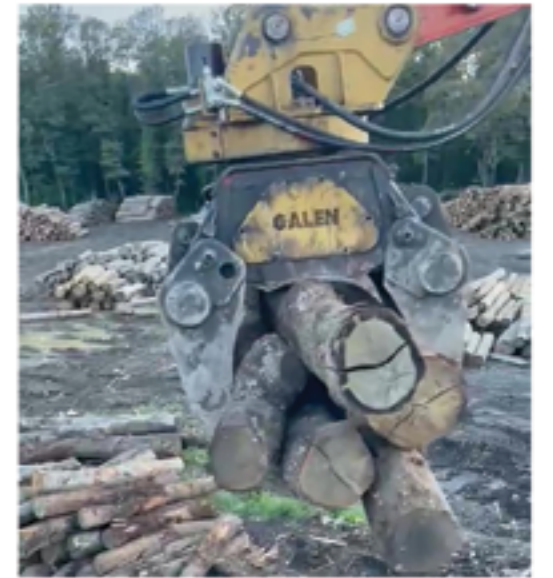
ile yükselen inşaat maliyetleri yeni üretilen konut talebini ister istemez baskulamaktadır. Tarihsel veriler, tüketicilerin konut kredisi kullanmakta istekli olmadıkları dönemde ikinci el konuta ilgi gösterdiklerini göstermektedir. 2021 yılının son iki ayında banka kredisi ile alınan ikinci el konut sayısı artmasına rağmen yılın tamamında yeni konutlara

“Özel bankalar da sürece destek vermeli”

Raporun sonuçlarını değerlendiren THBB Yönetim Kurulu Başkanı Yavuz Işık, “Özellikle maliyet enflasyonu



## DÖNER MEKANİZMALI TOMRUK ATAŞMANI



**GALEN** group

www.galenatasman.com

05334818981





# TÜRKTRAKTÖR 1 MİLYONUNCU TRAKTÖRÜNÜ ÜRETTİ

**Türkiye'nin otomotiv sektöründeki ilk üretici kuruluşu TürkTraktör, 1 milyonuncu traktörünü üretim bandından indirerek başarılarla dolu tarihinde bir eşiği daha atladi. Bu anlamlı kilometre taşı için Sakarya Erenler Fabrikası'nda, TürkTraktör Genel Müdürü Aykut Özüner'in ev sahipliğinde düzenlenen online basın toplantısında, şirketin 2021 finansal sonuçlarının yanı sıra firmanın gelecek vizyonu da açıklandı.**

► **TARIMDA** sürdürülebilirliği ve verimliliği odağına alarak çiftçileri geleceğe hazırlama misyonuyla çalıştıklarını belirten TürkTraktör Genel Müdürü Aykut Özüner "TürkTraktör olarak güçlü olduğu kadar esnek üretim kapasitemizle Türk çiftçisine her zaman en iyisini sunmaya çalışıyoruz. Bu doğrultuda 1 milyonuncu traktörün üretilmesiyle, gurur dolu hikayemizde yeni bir sayfa açıyoruz" dedi.

Türkiye traktör parkı 1,3 milyon adet Günümüzde dünya genelinde yılda ortalama 1,6 milyon adet traktör üretildiğini ve Türkiye'de halihazırda kullanılan traktör parkının 1,3 milyon civarında olduğunu açıklayan Özüner, bu göstergelerin, TürkTraktör olarak 1 milyoncu üretim adedine ulaşmanın ne kadar önemli bir kilometre taşı olduğunu daha iyi ifade ettiğini vurguladı.

1954 yılında faaliyetlerine başlayan TürkTraktör, ilk traktörünü 1955'te üretti. Şirketin 500 bininci traktörü ise 2007 yılında banttan indirildi. 2021 yılında Türkiye traktör üretiminin yüzde 67'sini ve ihracatının ise yüzde 88'ini tek başına karşılayan TürkTraktör, traktör pazarının da son 15 yıldır kesintisiz lideri olmaya devam ediyor.

## TARIMI DÖNÜŞTÜRÜP GELECEĞE HAZIRLAMAK, TÜRKTRAKTÖR'ÜN VARLIK NEDENİ

TürkTraktör için sürdürülebilirliğin stratejik öncelikleri arasında olduğunun altını çizen Özüner, "Stratejik önemi ve değeri her geçen gün çok daha iyi anlaşılan tarım sektörünün kilit oyuncularından biri olarak, gelecek nesillere daha yaşanabilir bir dünya bırakmak, öncelikli amaçlarımızdan biri. Modern tarıma yön veren köklü bir kurum olarak beş maddeden oluşan Tarımın

Geleceği Vizyonu'nu hazırladık. Bu kapsamda tarımda teknoloji kullanımının yaygınlaşması için yaptığımız çalışmalarını hızlandırmayı, çevre ve iklim değişikliği ile ilgili Türk çiftçisinin algısını güçlendirmek için projeler yürütmeyi, üretimde verimlilik artışı sağlayacak tarım ekipmanlarının geliştirilmesi için Ar-Ge çalışmalarına hız vermeyi, doğanın ve Türk tarımının korunması adına inisiyatiflerimizi genişletmeyi ve toplumda sürdürülebilir tarım konusunda farkındalık çalışmaları gerçekleştirmeyi taahhüt ediyoruz. TürkTraktör olarak, gelecek vizyonumuzu, tarımda sürdürülebilirlik, dijitalleşme ve verimliliği artırmak üzerine kurduk." dedi.

## 2021 YILINDA 550 ADET İŞ MAKİNESİ ÜRETİLDİ

TürkTraktör, rekorlarla tamamladığı 2021 yılında, traktörler haricinde 550 adet de iş makinesi üretti. 2021 yılı finansal verilerine dair bilgi veren Aykut Özüner "Dünyanın 4. büyük traktör pazarı olan Türkiye'de, TürkTraktör olarak liderliğimizi 2021 yılında da sürdürdük. New Holland markamız pazardaki liderliğini sürdürürken, Case IH markamız pazarda 2. sıraya yükselme başarısını gösterdi. Traktör üretimimizi 2021'de yüzde 41 artırarak tarihimizdeki en yüksek üretim adedi olan 48 bin 560'a ulaştık. Ayrıca ihracatımızı 2021'de yüzde 29 artırarak, 16 bin 176 adede çıkarttık ve böylece yeni bir rekora daha imza atmış olduk" diye konuştu ■

# SON SÖZ BÜYÜĞÜN!

Büyükük, sadece yaşta değil; yaptıklarında, yapacaklarında ve duruşundadır. Son sözü söylememizi sağlayanları yukarıda sayılanlardır.





# TEMSA İŞ MAKİNALARI'NDAN SAHADAKİ SERVİS HİZMETLERİNDE DEVRİM YARATAÇAK YENİLİK!



**Artırılmış gerçeklik teknolojisiyle donatılan sahadaki Temsa İş Makinaları teknik ekipleri, merkezdeki uzmanların desteğiyle sorunları daha hızlı tespit edebiliyor ve çözüm sağlayabiliyor.**

► **DÜNYANIN** önde gelen iş ve maden makinaları üreticisi Komatsu'nun, 1983 yılından bugüne ülkemizdeki distribütörlük faaliyetlerini yürüten Temsa İş Makinaları, teknoloji ve inovasyona yaptığı yatırımlara hız kesmeden devam ediyor. Hizmet kalitesini her geçen gün daha da yükselterek müşterilerine üstün fayda sağlama hedefi ile büyüyen Temsa İş Makinaları, teknolojik yeniliklerine bir yenisini daha ekledi. Artırılmış gerçeklik teknolojisini satış sonrası hizmetlerine entegre eden firma, bu sayede sektörde bir ilke daha imzatarak sahadaki teknik ekibin gücüne teknik merkezlerde bulunan Komatsu uzmanlarının gücünü de ekliyor.



İsmail ÖNER / Satış Sonrası Hizmetler Ülke Müdürü

naları Teknik Merkezleri'ndeki uzmanlarla anlık ve canlı olarak görüntülü bağlanabiliyor. Bu teknoloji sayesinde sahadaki teknisyenin makina üzerinde incelediği her görüntü ve ses anlık olarak Komatsu teknik merkezine ulaştırılıyor. Merkezdeki uzmanlar sahadaki teknisyenin gözünden makinayı inceleyebilirken aynı zamanda sahadaki teknisyenler de bu teknoloji aracılığı ile teknik merkezdeki uzmanların bilgisayarındaki görüntülere ulaşabiliyor. Uzmanların teşhisi ve teknisyenlerin

müdahalesini bir araya getiren bu sistem ile Temsa İş Makinaları, Komatsu iş makinalarının sahadaki çalışmalarının sürekliliğini sağlıyor.

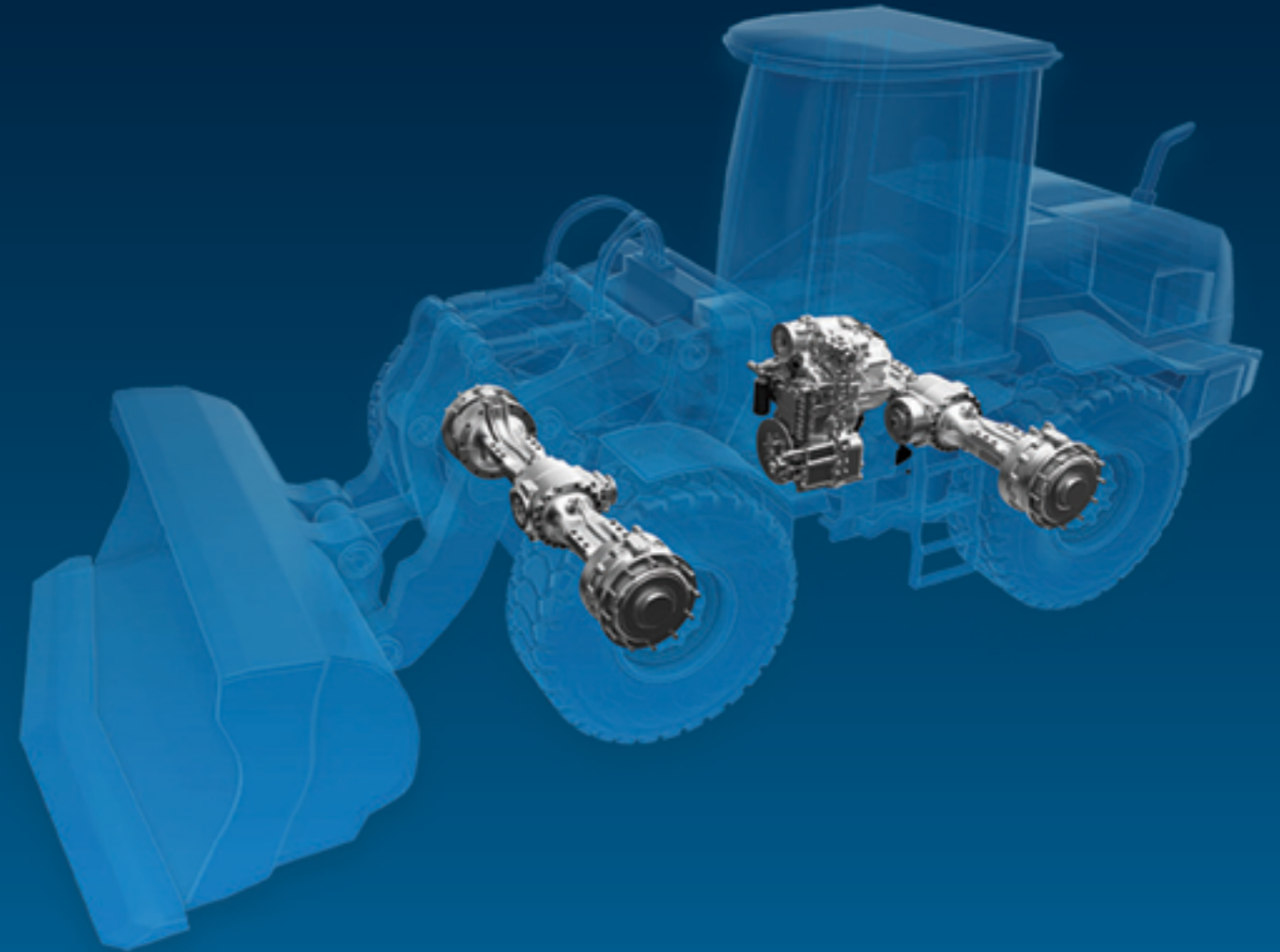
Konuyla ilgili görüş bildiren Temsa İş Makinaları İş Makinaları Satış Sonrası Hizmetler Ülke Müdürü İsmail Öner; "Temsa İş Makinaları olarak teknolojiyi müşterilerimizin faydası için her zaman işlerimize dahil ediyor ve bu sayede Komatsu kullanıcılarının işlerine değer katıyoruz. Sektöre kazandırdığımız pek çok hizmetin en yenisi olan artırılmış gerçeklik gözlüğü ile tespit ve müdahale süremizi minimuma indirdik. Amacımız sahalarında Komatsu iş makinalarını tercih edenlerin makinalarından duyduğu memnuniyeti en üst düzeye taşımak. Bu bakış açısı ve anlayış ile her geçen gün hizmet kalitemizi daha da ileriye götürmek için çalışıyoruz. Komatsu markasını tercih eden kullanıcıların dayanıklı, güçlü ve düşük yakıt tüketimi ile öne çıkan üstün iş makinalarını, en yüksek hizmet kalitesi ayrıcalığı ile kullanmalarını amaçlıyoruz" dedi ■



## Verimli ve güvenli inşaat alanları

ZF iş makinelerindeki lider komponent kalitesi, satış sonrası servis desteği ve her daim ön planda tuttuğu müşteri hizmetleri ile iş makinelerinde de memnuniyet odaklı çözüm ortağıdır.

Daha fazla bilgi için [www.zf.com/tr](http://www.zf.com/tr)'yi ziyaret edin.



**"Komatsu kullanıcılarının işlerine değer katıyoruz"**

Artırılmış gerçeklik gözlüğü sayesinde sahadaki teknisyenler, Temsa İş Makinaları





# LIEBHERR-MCCTEC'E ECOVDIS'TEN ALTIN MADALYA



► **LIEBHERR** Şirketler Grubuna bağlı olan Liebherr-MCCtec, liman ve gemi vinçleri, paletli vinçler, ağır hizmet tipi paletli vinçler ve zemin güçlendirme uygulamalarına yönelik kazık çakma ve fore kazık makineleri bölümlerini koordine ediyor. Liebherr-MC-Ctec, aldığı altın madalyayla dünya çapında değerlendirilen tüm şirketlerin en iyi yüzde 5'i ve kendi sektöründe değerlendirilen şirketlerin en iyi yüzde 3'ü arasında yer aldı.

EcoVadis, sürdürülebilirliği dört konu başlığı altında değerlendiriyor: Çevre, çalışma ve insan hakları, etik ve sürdürülebilir satın alma. İrlanda'daki Liebherr Container Cranes Ltd. ve Almanya'daki Liebherr-MCCtec Rostock GmbH'nin 2019 yılında aldığı gümüş madalyalardan sonra altın madalya, firmanın sürdürülebilirlik performansının kat ettiği ilerleme, etkinliklerinin ulaştığı gelişim aşaması ve sorumlu kurumsal yönetime verilen önemin altını çiziyor.

Liebherr-MCCtec'in Kurumsal Sorumluluk Yöneticisi olan Tatjana Grisseman ödüllü şöyle yorumluyor: "Çevrenin sorumlu kullanımı her zaman Liebherr'in felsefesinin önemli bir unsuru olmuştur. Onlarca yıldan beri bulunduğumuz lokasyonlarda yerel çevreyle ilgilenmişizdir. Bu alandaki çabalarımız devam ederken, küresel tedarik zincirinin bir halkası olarak şu anda küresel sorumluluğumuz da var ■"

**Liebherr-MCCtec GmbH şirketi, sürdürülebilirlik derecelendirme alanında dünyanın önde gelen bağımsız kuruluşu EcoVadis tarafından altın madalyayla ödüllendirildi.**

**KOI**  
HYDRAULICS

**BASS**  
SPARE PARTS

ENJOY THE POWER.

## KOMATEK2022

16. ULUSLARARASI İŞ VE İNŞAAT MAKİNA, TEKNOLOJİ VE ALETLERİ İHTİSAS FUARI

ANFAŞ FUAR VE KONGRE MERKEZİ **ANTALYA**

**9-13 Mart 2022**

**Stant No. H1-12**



**PARÇACI**  
İŞ MAKİNELERİ

📍 Ferhatpaşa Mah. 41. Sok. No.71-1  
34888 Ataşehir İSTANBUL

☎ 0 [216] 471 18 34  
☎ 0 [507] 846 99 99

☎ 0 [216] 471 18 30  
☎ 0 [216] 481 88 88

✉ info@parcaci.com.tr  
🌐 www.parcaci.com.tr

THE SPARE PARTS OF  
**HARD WORKS**

📺 📷 📱 📧 📞 parcaci



# ORMAN GENEL MÜDÜRLÜĞÜ, PARKINI **JOHN DEERE** GREYDERLERLE GÜÇLENDİRDİ



Türkiye'nin orman ve orman kaynaklarını sürdürülebilir ve topluma çok yönlü faydalar sağlayacak şekilde yönetmek üzere faaliyet gösteren **Orman Genel Müdürlüğü**, orman yollarının yapımı ve bakımında kullanmak üzere **5 adet John Deere 670GP** model greyderi bünyesine kattı.



John Deere'in 1960'lı yıllara uzanan tarihçesinin anlatımıyla başlayan eğitime, Wirtgen Ankara servis personelinin yanı sıra Almanya'da gelen bir teknisyen de katıldı. John Deere'in 1960'larda pazara sunduğu JD 570 model dünyanın ilk ön teker artikülasyonlu belden kırma greyderi sayesinde operatörler oturdukları koltuktan kalkmadan şev kesebilmeye başlamışlardı.

Uzmanlar tarafından verilen teorik eğitimin ardından geçilen saha eğitiminde ise makinelerin tüm özellikleri, uygulanmalı bir şekilde Orman Genel Müdürlüğü personeline tanıtıldı. Operatörler makineler üzerinden bire bir kullanım eğitimi aldılar. Eğitimin sonunda katılımcılara eğitim sertifikası verildi ■



► **YOL BAKIM** ve inşasında kullanılan tüm makine ve tesisleri bir arada sunan Wirtgen Group'un Türkiye'deki kendi şirketi olan Wirtgen Ankara tarafından teslim edilen greyderler için 19 ve

20 Ocak 2022 tarihlerinde, Manisa'da Orman Genel Müdürlüğü personeline eğitim verildi. Eğitime; 10'u operatör ve 7'si makine ikmal ve saha mühendisi olmak üzere toplam 17 kişi katıldı.

# LET'S DARE

# TOGETHER\*

\* BIRLIKTE CESARET EDELİM

acarlarmakine.com

ACARLAR  
MAKİNE

Haulotte  
LET'S DARE TOGETHER

Anadolu Mah. Kanuni Cad. No.30 Orhanlı 34956 Tuzla - İstanbul - Tél : 0216 581 49 49 - Fax : 0216 581 49 99





# MOSA İNŞAAT'IN ZORLU PROJELERİ HITACHI GÜCÜYLE KOLAYLAŞIYOR

Antalya merkezli olarak 20 yılı aşkın bir süredir faaliyet gösteren **Mosa İnşaat**, bugüne kadar ülke genelinde metro, içme suyu, kanalizasyon, gölet, karayolu ve okul gibi birçok projeye imza attı.

► **MOSA İNŞAAT** hali hazırda İzmir – Ankara yolu 9'uncu kilometresindeki kavşak ve alt geçit projesini sürdürüyor. Firma yetkilisi Ömer Faruk Akçay, zeminin çok sert olmasından dolayı hafriyat çalışmalarında gücün ön plana çıktığını, Hitachi ekskavatörlerin bu açıdan kendilerine büyük avantaj sağladığını ifade etti.

2005 yılında bir adet ekskavatör almak üzere kapısını çaldıkları Enka Pazarlama ile o tarihten bu yana güçlü bir iş birliği içerisinde olduklarını belirten Ömer Faruk Akçay, hali hazırda makine parklarında 1 adet ZX250LCH-5A, 1 adet ZX300LCH-5A ve 1 adet ZX530LCH-5A model olmak üzere toplam 3 adet Hitachi paletli ekskavatör bulunduğunu söyledi.

## ZX530LCH-5A'NIN YÜKSEK SÖKÜ GÜCÜ

Akçay, mevcut projedeki çalışma sistemlerini şu şekilde açıkladı: "Zemin çok sert olduğu için önce kırıcı ile çalıştırdığımız 25 ve 30 tonluk ekskavatörlerimizle gevşetiyoruz. Sonrasında devreye giren büyük makinemiz ZX530LCH-5A'nın yüksek sökücü gücü sayesinde, işimizi hızlı bir şekilde bitirebiliyoruz. Sökücü gücünün yanı sıra makinemizin hafriyat yükleme performansı da son derece başarılı. Hitachi'den bu anlamda da çok memnunuz."

Birçok yeni özelliğe sahip olan 5A Serisinin, önceki seriye kıyasla çalışmalarında önemli avantajlar sağladığını belirten Akçay, operatörlerinin de gerek kullanım rahatlığı gerekse

oturaklı olması sebebiyle Hitachi'den memnun olduklarını sözlerine ekledi.

## ENKA PAZARLAMA'DAN TAM DESTEK

Ömer Faruk Akçay, makinelerden duydukları memnuniyetle birlikte, Enka Pazarlama ile ilişkilerinin de çok iyi olduğunu belirterek, "Güçlü servis ağı sayesinde her türlü servis ihtiyacımıza yerinde ve hızlı şekilde müdahale ediyorlar. Bugüne kadar herhangi bir arıza sebebiyle makinelerimizin işten kaldığı bir durum yaşamadık. Bize gelip makinelerimizin ağır şartlarda bile ne kadar verimli çalıştığını görenler, zaten Hitachi'yi tercih ediyorlar" ifadelerini kullandı. ■



Ömer Faruk AKÇAY / Mosa İnşaat Firma Yetkilisi

**HARDOX®**  
WEAR PLATE

# HARDOX® 500 TUF; DAHA FAZLA YÜKLEME KAPASİTESİ, DAHA AZ YAKIT TÜKETİMİ

Hardox® 500 Tuf daha hafif ve daha dayanıklı damper gövdeleri için en ideal aşınma plakasıdır. Daha hafif gövde, daha fazla yük kapasitesi ve aracın boş döndüğü durumlarda daha az yakıt tüketimi sağlar.

Hardox® 500 Tuf; Hardox® 450 ve Hardox® 500'ün en iyi özelliklerini birarada içerir ve tek bir aşınma plakasında yüksek dayanım, sıradışı sertlik ve garantili tokluk sunar. Bu özelliklerin birleşimi, damper gövdelerine üst düzeyde bir aşınma ve çökme direnci ve daha az destek sacının kullanıldığı damper gövdelerinin yapılmasını mümkün kılar.

Hardox® 500 Tuf ile yapılmış bir damper gövdesinin tipik çalışma koşulları; taş ocakları ve madenlerde ağır ve keskin kayaların yüklenmesi ve boşaltılması, ağır ve hacimli çelik hurdaların elleçlenmesi, betonarme demiri içeren beton parçalarının damperlere yüklendiği veya düşürüldüğü yıkımlar, inşaat ve ağır hafriyat işlerini içerir.

Hardox® 500 Tuf , yeni nesil Hardox® aşınma plakası



DAHA HAFİF DAMPER GÖVDESİ



DAHA FAZLA YÜK KAPASİTESİ



BOŞ DÖNÜŞLERDE DAHA AZ YAKIT TÜKETİMİ



YÜKSEK GÖÇÜK DİRENCİ



Explore the world of  
Hardox wear plate



hardox.com

SSAB





# MST

## YENİ YATIRIM VE ÜRÜNLERİYLE GÜÇLENİYOR, MÜŞTERİLERİ ANLATIYOR: GAZİANTEP

Türkiye'nin önde gelen yerli iş makinesi üreticilerinden **MST, güçlü Ar-Ge çalışmalarıyla aralıksız olarak geliştirdiği ve yeni modellerle çeşitlendirdiği ürün gamıyla pazardaki payını her geçen gün artırıyor. MST, Türkiye genelindeki yaygın servis ağı ve yüksek yedek parça bulunabilirlik oranıyla müşterilerine satış sonrasında da etkin şekilde hizmet vermeye odaklanıyor.**

► **KAZICI YÜKLEYİCİ** ve telehandler modellerinden oluşan ürün gamına, bundan 5 yıl önce ekskavatörleri de eklemesi, MST'nin müşteri portföyünü önemli ölçüde genişletti.

Forum Makina Dergisi olarak yurt genelindeki MST müşterilerini ziyaret ederek çalışmaları ve makineler hakkındaki tecrübelerini öğreneceğimiz bir haber serisine başlıyoruz. İlk durağımız, MST'nin üretim tesisinin de bulunduğu anavatani, yani Gaziantep oldu.

MST iş makinelerini yıllardır kullanan ve yeni modellerini ilk kez test etme şansına sahip olan bu firmalar, makinelerin geliştirilmesine de önemli katkılar sağlıyorlar.

### AĞTAŞ HAFRİYAT

FAYAT AĞTAŞ

*“MST'nin bizdeki yeri ayrı”*

Mesleğine 1986 yılında operatörlükle başlayan Fayat Ağtaş, günümüzde iki oğluyla birlikte hafriyat, altyapı, yol çalışmaları ve yıkım gibi alanlarda faaliyetlerini sürdürüyor.

“Mesleğimi seviyorum fakat çocuklarım benden daha çok sevdi” diyen Fayat Ağtaş, çalışmalarını dergimize şöyle aktardı:

“Gaziantep'te alanında öncü bir firma olarak varlığımızı sürdürüyoruz. Özellikle bina hafriyatı ve altyapı çalışmaları konusunda uzmanız. Bugüne kadar birçok önemli projede görev aldık. Örneğin, yeni Adliye binası için 6 ay süren çalışmamız neticesinde yaklaşık 1,5 milyon metreküp hafriyat aldık. Gaziantep'in zemini genellikle sert ve taşlıktır. Bu projede de kendimizin ve taşeronlarımıza ait çok sayıda makineyle hızlı bir şekilde kurdık ve yükledik.”

**“BUGÜNE KADAR TOPLAM 15 ADET MST KAZICI YÜKLEYİCİ ALIP KULLANDIK”**

Ağtaş Hafriyatın parkında ekskavatör, yükleyici ve silindirlerden oluşan 15 iş makinesinin yanı sıra 25 adet kamyon bulunuyor. Makinelerine iyi baktıkları için ikinci elde hemen değerlendirildiğini belirten Fayat Ağtaş, MST hakkındaki görüşlerini şöyle paylaştı:

“İş makinesi konusunda bizim için kaliteli, performanslı ve ürünün arkasında duran bir markanın olması çok önemli. İlk MST kazıcı yükleyicimizi 2006 yılında almıştık. Bugüne kadar toplam 15 adet MST kazıcı yükleyici alıp kullandık. Se-



Fayat Ağtaş / Ağtaş Hafriyat

riligi ve dayanıklılığından her zaman memnun kaldık. Ekskavatör olarak bize denemek üzere verdikleri makineyi en zor koşullarda test ettik ve memnuniyetimiz üzerine alım gerçekleştirdik. Yerli bir marka olması ve bizim de MST'nin anavatanında olmamız dolayısıyla ayrı bir bağımız var. Halihazırda makine parkımızda 1 adet M300LC, 1 adet M220LC paletli ekskavatör ve 1 adet M644 Plus kazıcı yükleyici bulunuyor.”

**“MST EKSKAVATÖRLER MUADİLLERİNE KIYASLA DAHA AZ YAKIT TÜKETİYOR”**

MST ekskavatörlerin beklentilerini karşıladığının altını çizen Ağtaş; “Biz özellikle büyük çaplı hafriyatlarda zamana karşı yarışıyoruz. Hafriyatı kamyonlara seri bir şekilde yüklememiz gerekiyor. Hem M300LC hem de M220LC gücü ve seriliği ile beklentilerimizi fazlasıyla karşılıyor.”

Günümüzde hafriyatçılık zorlaştı, eski kar marjları kalmadı. Yakıtta, servise ve parçasına daha çok dikkat etmemiz gerekiyor. Bu noktada MST'nin muadillerine kıyasla daha az yakıt tükettiğini, daha ekonomik olduğunu gözlemliyoruz. Biz de özen gösteriyor ve makinelerimize temiz yakıt doldurmayı ihmal etmiyoruz. Aldığımız servis hizmetlerinden de son derece memnunuz. İhtiyacımız olduğunda kolayca ulaşıyor ve çözüm alıyoruz” diye konuştu.

### ENES HAFRİYAT

SABRİ DERSİNLİOĞLU

*“M220LC %15-20 daha az yakıt tüketiyor”*

1996 yılında Sabri Dersinlioğlu tarafından kurulan Enes Hafriyat, ağırlıklı olarak temel hafriyatı olmak üzere altyapı, yol ve baraj çalışmalarında da görev alıyor.

Birçok önemli projede yer aldıklarını belirten Sabri Dersinlioğlu, “Reyhaneli Barajı projesinde ana gövdeye kil malzeme çektik ve dolgu için toplamda 1 milyonluk malzeme hareketini sağladık. Gaziantep-Nizip arasında ve benzeri alanlarda doğalgaz hattı kazısı çalışmalarında bulunduk” şeklinde yer aldıkları çalışmalarını özetledi.

Makine parklarında halihazırda 8 adet paletli ekskavatör, 1 adet lastikli yükleyici ve 6 adet kamyon olduğunu ifade eden Dersinlioğlu, MST iş makineleriyle yaşadıkları deneyimleri dergimize şöyle aktardı:

**“HEM KOVADA HEM KIRICIDA SORUNSUZ ÇALIŞIYORUZ”**

“MST ile ilk olarak 2020 yılında M220LC model ekskavatörü deneme amaçlı işlerimizde kullanarak tanıştık. Memnun kalmamızın ardından



Sabri Dersinlioğlu / Enes Hafriyat





2021 yılında 1 adet satın aldık. Parkımızda başka markalardan da makinelerimiz olmasına rağmen MST'nin birçok avantajını gördük. Ekskavatörümüzü kanal kazı operasyonunda ve çevre düzenleme işlerinde kullanıyoruz. Oldukça seri bir makine. Yoğun kullanıyoruz ve 3.000 saate ulaşmış durumda. Bu süre zarfında hiçbir ciddi problemle karşılaşmadık. Oturaklı

ve bir o kadar da kullanımı rahat bir ekskavatör. Dayanım konusunda da memnunuz. Hem kova hem de kırıcı açısından sorunsuz çalışıyoruz.

Makinenin diğer bir avantajını ise yakıt tüketiminde gördük. Yaptığımız takipler neticesinde; muadili olan ekskavatörler karşısında yüzde 15-20 oranında daha az yakıt tüketiyor.

Ayrıca operatörler de tüm anlatmış olduğum bu faktörler kapsamında memnuniyetlerini dile getiriyorlar.”

### “GÜÇLÜ VE HIZLI SERVİS MST’NİN DİĞER BİR AVANTAJI “

Yeni MC 220LC'nin performansının yanında MST'nin servis hizmetinden duyduğu memnuniyeti de dile getiren Dersinlioğlu, “Makinenin garantisi bitmesine rağmen yetkili MST servisiyle çalışmaya devam ediyoruz. En ufak bir sorunu bile hızlıca çözüme kavuşturuyorlar. Yedek parçaların uygun fiyatlı oluşu da bizim için diğer bir avantaj. Ayrıca MST'nin yerli ve milli bir marka olması da bizim tercihimizde etkili oldu. Gaziantep sanayisi güçlü bir şehir ve yeni iş fırsatları olabiliyor. Önümüzdeki aylarda işlerimizin daha da açılacağını düşünüyoruz. Bu kapsamda MST'den yeni bir M220LC ekskavatör daha almayı planlıyoruz.” açıklamalarında bulundu.

## ANIL HAFRİYAT

SERVET YILMAZ

“Yeni MST M220LC'yi hiçbir referansa gerek duymadan aldım!”

Gaziantep bir sanayi şehri olmasının yanında bereketli tarım arazileriyle de adından söz ettiriyor. Anıl Hafriyat,



Servet Yılmaz / Anıl Hafriyat

1994'ten bu yana verimli tarım alanlarını makinelerle taşlardan temizleyerek ekime uygun hale getiriyor.

2016 yılında satın aldıkları ilk MST M544 Plus kazıcı yükleyiciyi günümüze kadar kullandıklarını ve son derece memnun kaldıklarını belirten firma sahibi Servet Yılmaz, “Bu yıl içerisinde MST'nin 22 tonluk ekskavatörü M220LC'yi satın aldım. Bu markayı hem kendi memleketi-

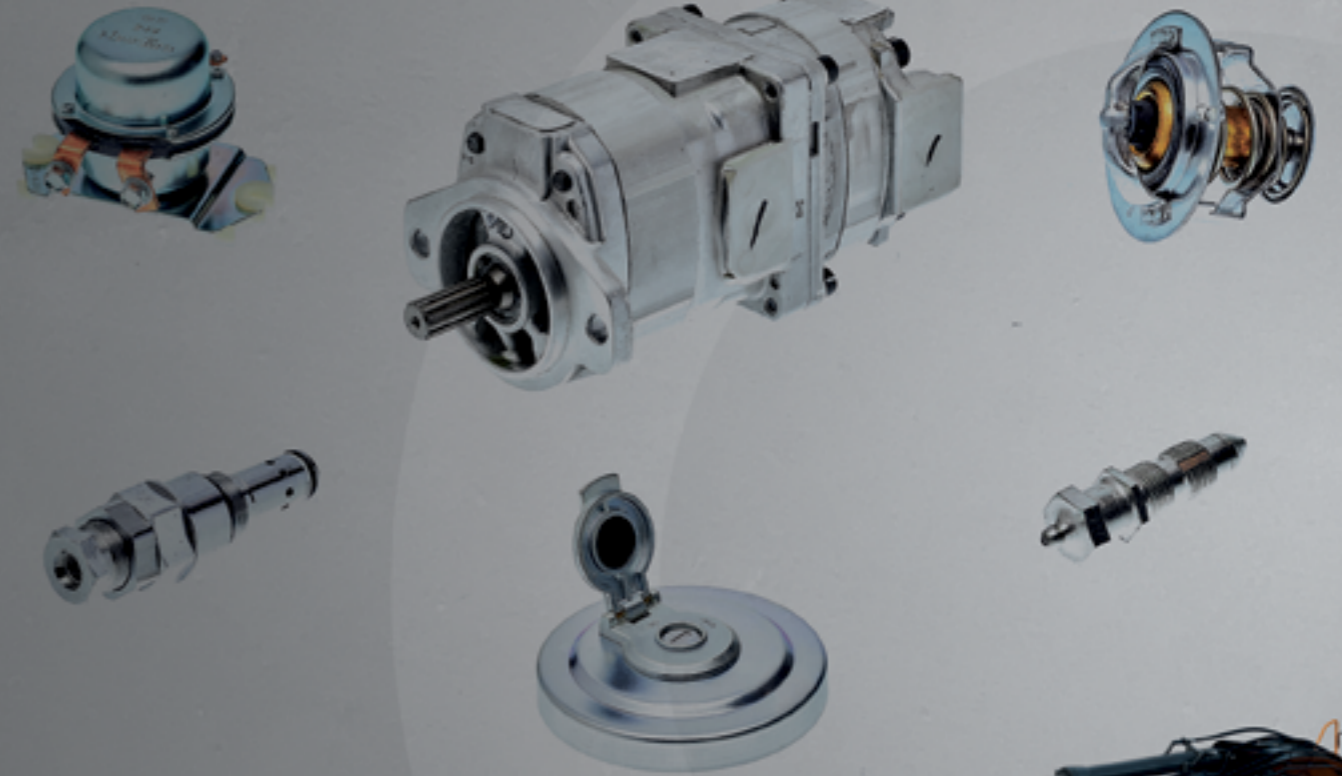
min ürünü hem de ülkemizin milli bir markası olması dolayısıyla tercih ettim. Bu, başka hiçbir referans gözetmeksizin yaptığım bir tercihti. MST'ye güvendim ve alımı gerçekleştirdim. MST yabancı muadilleriyle yarışır kaliteye, yüksek motor gücüne ve çalışma rahatlığına sahip” dedi.

Makine parklarına yeni dahil ettikleri M220LC'yi arazi ayıklama işlerinde kullanacaklarını belirten Servet Yılmaz, konuşmasını; “Arazide taş ayıklamak fazla hassasiyet gerektirmese de makinenin sökü gücünün yeterli seviyede olması gerekiyor. Aynı zamanda serilik de bizim için oldukça önemli. MST markasına güvendiğimiz için yeni makinemizle bu işin üstesinden geleceğimize inanıyoruz. Bizim için diğer bir önemli konu ise yakıt. Biliyorsunuz maliyetler çok arttı ve artık operasyonlarda yakıt tasarrufu daha da önemli hale geldi. Dolayısıyla ekskavatörümüzden her açıdan olumlu bir performans bekliyoruz” sözleriyle tamamladı ■

**BASS**  
SPARE PARTS

THE POWER TO  
*DELIVER!*

YÜKSEK KALİTEDE  
**KOMATSU** / YEDEK  
PARÇA



**PARÇACI**  
İŞ MAKİNELERİ

📍 Ferhatpaşa Mah. 41. Sok. No.71-1  
34888 Ataşehir İSTANBUL

☎ 0 (216) 471 18 34

☎ 0 (507) 846 99 99

☎ 0 (216) 471 18 30

☎ 0 (216) 481 88 88

✉ info@parcaci.com.tr

🌐 www.parcaci.com.tr

ENJOY THE POWER.

📱📺📷📧📞 parcaci





## MRT MADEN İÇİN TEKNOLOJİ VE HIZLI ÇÖZÜMÜN ADRESİ:



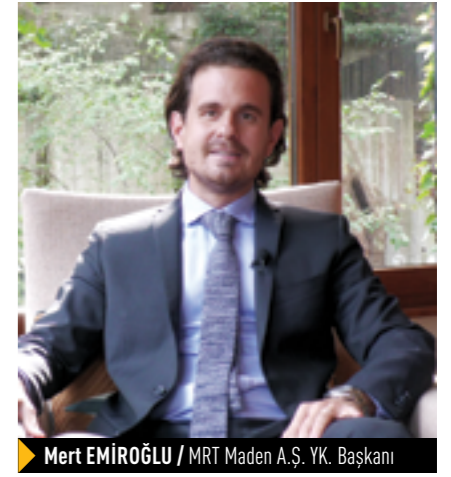
Türkiye'nin önde gelen maden ve mermer üreticilerinden **MRT Maden A.Ş.**, ocaklarında **Volvo**'nun patentli teknolojileriyle donatılmış iş makinelerine ve markanın Türkiye distribütörü **Ascendum Makina**'nın sağladığı hızlı ve güçlü satış sonrası hizmet desteğine güveniyor.



► **VOLVO İŞ MAKİNALARI**, SDLG İş Makinaları, SANY Paletli Vinç ve Forekazık Makinaları, SANY Liman Ekipmanları ve Metso Outotec kırma eleme ekipmanlarının Türkiye distribütörü olarak hizmet veren Ascendum Makina, ülkemizin dünya çapındaki en verimli ekonomik maden rezervlerini ortaya çıkartmak ve işleterek ekonomiye kazandırmak için faaliyetini sürdüren MRT Maden A.Ş. ile iş birliğini sürdürüyor.

*“İşin hız ve devamlılığının sağlanması temel önceliğimiz”*

Konya'da sahip oldukları bilimum ruhsatlarda önemli yatırımları olduğunu belirten MRT Maden A.Ş. Yönetim Kurulu Başkanı Mert Emiroğlu, teknoloji, sürdürülebilirlik, inovasyon ve çevre duyarlılığının madencilikte en çok dikkat edilmesi gereken konular olduğunu vurguladı.



Mert EMİROĞLU / MRT Maden A.Ş. YK. Başkanı

MRT Maden olarak bu vizyonla çalışmalarını yürüttüklerini ve makine alımlarını da bu vizyona göre yaptıklarını söyleyen Emiroğlu, *“1988 yılından beri maden ve mermer ocakları işletiyoruz. Bu sektörde makinelerimiz bizim olmazsa olmazlarımız arasında”* dedi.

Kendileri için en önemli olan konunun işin hız ve devamlılığının sağlanması olduğunu altını çizen Emiroğlu, *“Büyük makineler bu akışı çok hızlandırıyor. Ocakta bir mermeri kestiğiniz ve devirdiğiniz anda o mermeri en hızlı ve en hassas şekilde üretim alanından çekip çıkartmak lazım. Biz de kendi ocaklarımızda bunu Volvo makineleri sayesinde sağlıyoruz. Bu sayede üretimimize hem hız hem de kalite katıyoruz”* şeklinde konuştu.

*“Ascendum Makina her zaman yanımızda”*

Bu sektörde makinelerin performansının yaptıkları işin kalitesini belirlediğine ve yakıtın da en önemli maliyet kalemleri arasında yer aldığını vurgulayan Emiroğlu, *“Sektörün önde gelen makine üreticilerinden Volvo da aslında bu açıdan her zaman bizim yanımızda. Bu saydığım maddeleri temsil eden bir şirket konumunda. Dolayısıyla da çok yakından çalıştığımız bir partnerimiz”* ifadelerini kullandı.

L220H, EC480DL, L350H ve EC750E model 8 adet Volvo makinesiyle çalışmalarını yürüttüklerini ifade eden

Emiroğlu; yakıt, fayda ve maliyet açısından Volvo'nun son derece tatmin edici olduğunu söyledi. Aynı zamanda patentli teknolojileri, bom sistemleri ve dar alanlardaki kabiliyetiyle Volvo'nun fark yarattığını ve bu sebeple de tercih ettiklerini dile getirdi.

Maden ve mermer sektöründe makinelerin arızaları sebebiyle yatmamasının çok önemli olduğunu altını çizen Emiroğlu, *“Makinelerimiz sürekli çalışmak durumunda. Minimum arıza vermeli ve arızanın çok hızlı çözülmesi gerekli”* dedi. Volvo İş Makinaları ile böyle bir sorun yaşamadıklarını belirten Emiroğlu, *“Yedek parçasıyla, hızlı iletişimiyle, çok hızlı bir şekilde ocağımızda olmasıyla ve makinelerimizin sürekli çalışmasını sağlamasıyla Ascendum Makina her zaman yanımızda”* diyerek sözlerini noktaladı.







# BATU MERMER'İN EKSKAVATÖRDE DEĞİŞMEYEN TERCİHİ: HİDROMEK®

► **2005 YILINDAN** günümüze mermer sektöründe faaliyet gösteren Batu Mermer; çıkardığı mermeri sadece blok olarak değil, fabrikasında işleyerek nihai ürün olarak da dünyanın birçok ülkesine ihraç ediyor. Batu Mermer'in başarısında makine parkında sağladığı istikrar da önemli bir rol oynuyor.

Firmanın HİDROMEK ile 2014 yılında bir adet HMK 370 LC HD alımı ile başlayan iş birliği, bugün parkında bulunan 9 adet ekskavatörlerle güçlenerek sürüyor. Öyle ki şirket, diğer iş kollarında da HİDROMEK'in ekskavatör ve kazıcı yükleyicilerini kullanıyor. Parkına son olarak geçtiğimiz yıl 1 adet HMK 390 LC HD katan firmanın Yönetim Kurulu Başkan

Yardımcısı Ahmet Küçükayman ile Bucak'taki şirket merkezinde bir araya gelerek faaliyetleri ve makine tercihleri üzerine konuştuk.

## Hangi bölgelerde üretim yapıyorsunuz?

15 yıldır sektörde faaliyet gösteren bir firma olarak Isparta genelinde 4 adet mermer ocağımız bulunuyor. Ayrıca Kahramanmaraş Elbistan'da da bir ocağımız var. Önümüzdeki dönemde, ülke genelinde açmayı planladığımız yeni mermer sahalarımız da olacak. Bunu fabrika yatırımlarımızla da destekliyoruz. Bu kapsamda Burdur'un Bucak ilçesindeki fabrika sayımızı ikiye çıkarmaya hazırlanıyoruz.

*“Türkiye'nin ikinci büyük gri taş ocağına sahibiz”*

## Ürettiğiniz mermer ve kapasiteniz hakkında bilgi verir misiniz?

Gri renkli olan taşımız dünya piyasasında Galaxy Silver olarak adlandırılıyor. 2010 yılında popüler olan ve günümüzde halen popülaritesini koruyan bu taş; yer döşemesi, duvar kaplamaları ve havuz kenarları gibi birçok yerde kullanılıyor. Batu Mermer olarak Türkiye'nin kapasite bakımından ikinci büyük gri taş ocağına sahibiz.

Geçtiğimiz yıl 70 bin ton civarında mermer blok üretimi yaptık. Fabrikamızda ise ayda 30 bin metrekare taş işleyebiliyoruz. Blok olarak Çin, Hindistan, Tayvan ve ebatlı olarak ise ABD, Avustralya, İngiltere ve Rusya gibi dünyanın birçok ülkesine ihraçat yapıyoruz.

## Makine parkınızda hangi makineler bulunuyor?

Mermer ocaklarımızda paletli eks-

kavatörler, lastikli yükleyiciler ve belden kırma kamyonlar kullanıyoruz. 8 adet olan ekskavatörlerimizin tamamı HİDROMEK'tir. Parkımızda 7 adet HMK 370 LC HD ve 1 adet HMK 390 LC HD bulunuyor. Ekskavatörlerimizi kesilen blokların yıkımında, hafriyat yüklemede ve kırıcıda kullanıyoruz. 40 ton sınıfındaki ekskavatörlerimiz şu anki ihtiyacımızı karşılıyor. İlerleyen süreçte, yeni yatırımlarımızla birlikte daha büyük büyük tonajlı HİDROMEK'leri de düşünebiliriz.

## İş makinelerindeki öncelikleriniz nelerdir?

Parkımızdaki iş makineleriyle günde 2 vardiya olarak toplam 16 saat çalışmaktayız. İş makinelerinin sağladığı yakıt tasarrufu bizim için çok önemli. Hemen ardından servis desteği ve yedek parça bulunurluğu geliyor. Elbette makinenin çalışma sahalardaki dayanımının ve performansının da ihtiyaçlarımızı karşılaması son derece önemli.

## Ekskavatör tercihinizde hangi kriterler öne çıkıyor?

Mermer ocaklarının zeminleri zorludur ve bu zeminde makineler kademeler arasında yürüyerek ilerlemek durumunda kalıyor. Bundan dolayı ister istemez yürüyüşlerde problem yaşanabiliyor Sökümde çekme gücü, itme gücü ve bomda dayanıklılık da elbette önemli ama en çok yıpranma yürüyüşlerde yaşanıyor. Haliyle makine seçimimizde, diğer saydığımız kriterler kadar bu unsuru da göz önüne almak durumundayız.

*“Son 8 yıldır ekskavatörde sadece HİDROMEK ile çalışıyoruz”*

## Ekskavatörde HİDROMEK tercihinizin sebepleri nelerdir?

HİDROMEK ile tanışmadan önce farklı markalarla çalıştık. Ancak 2014'te aldığımız HMK 370 LC HD'nin hem

**Türk mermerciliğini katıldığı uluslararası platformlarda başarıyla tanıtan Batu Mermer, yeni yatırımlarıyla sektördeki ağırlığını artırıyor. 2014 yılında tanıştığı HİDROMEK'in mermer ocaklarındaki güç, dayanıklılık ve yakıt ekonomisinden son derece memnun olan firma, zaman içerisinde tüm ekskavatör parkını bu markaya çevirdi.**

yakıt sarfiyatı hem de dayanıklılığı beğenimizi kazandı. Son 8 yıldır ekskavatörde sadece HİDROMEK ile çalışıyoruz. Artık bir ekskavatör alacağımız zaman diğer markalarla görüşmüyoruz bile. Hatta bu memnuniyet sebebiyle diğer iş kollarımızda kullanmak üzere HİDROMEK'ten 1 adet 14 tonluk HMK 140 LC paletli ekskavatör ve 1 adet HMK 102S kazıcı yükleyici daha satın aldık.

Ocaklarımızda kullandığımız HİDROMEK ekskavatörlerin yürüyüş takımları, diğer markalara kıyasla neredeyse 2 kat daha fazla dayanıyor. Makine performansı, sağladığı yakıt tasarrufu, satış sonrası servis ve yedek parça desteğini de düşündüğümüzde, HİDROMEK'in birçok avantajını işletmemizde yaşıyoruz.

## Mermer sektörünün geleceğini nasıl değerlendirirsiniz?

Türkiye mermer sektörü açısından günümüzde en büyük pazar Çin'dir. Sektör olarak her ne kadar ebatlı üretim yaparak dünyanın hemen her bölgesine satıyor olsak da, günün sonunda Çin en önemli ülke oluyor.



Ahmet KÜÇÜKYAMAN / Batu Mermer YK. Bşk. Yard.

Biz de Çin mermer ihtiyacının yüzde 50-60'ını karşılayan Türk mermerlerinin temsilcileri arasında olmaktan memnuniyet duyuyoruz.

2021 yılında mermer sektörü hızlıydı ve toplam üretimde bir artış yaşandı. 2022 yılının mermer sezonu ise henüz yeni başlıyor ve gerek artan maliyetler gerekse talepteki belirsizlik sebebiyle herkes biraz tedbirli davranıyor.





**Batu Mermer Üretim Müdürü  
MIHRAÇ TOPBAŞ**

**“Ekskavatörde  
başımızı ağrıtmayan  
HİDROMEK oldu!”**

15 yıldır Batu Mermer’de üretim müdürü olarak görev yapan Mihraç Topbaş, ocaktaki temel önceliklerinin, üretimin durmaması olduğunu belirterek, “Bu kapsamda en büyük yardımcımız makinelerimiz. Bizim için makinelerin verimliliği ön planda gelir” dedi.

Mihraç Topbaş, HİDROMEK ekskavatörleri hakkında şunları söyledi:

“2014 yılında tercihimizi yerli üretimden yana kullanarak, ilk HİDROMEK ekskavatörümüzü aldık. Daha önce farklı makineleri deneyimlemiştik. Başımızı ağrıtmayan marka HİDROMEK oldu. HİDROMEK ekskavatörlerin yürüyüş takımları dayanıklı, ayrıca HİDROMEK güç ve performans olarak da son derece tatmin edici ve kendini sürekli geliştiriyor.

Bu gelişimi parkımıza geçtiğimiz yıl dahil ettiğimiz HMK 390 LC HD’de de gördük. Daha heybetli oluşunun yanı sıra gücünün arttığını da



Mihraç TOPBAŞ / Batu Mermer Üretim Müdürü

gözlemledik. Önümüzdeki süreçte HİDROMEK’ten mermer ocakları için bir yükleyici beklentisi içindeyiz.”



**Batu Mermer Formeni  
MEHMET AKİF KIL**

**“HİDROMEK  
makinesine sahip  
çıkıyor”**

“2014 model olan ilk HMK 370 LC HD makinemiz 19 bin saate geldi ve hâlâ saat gibi çalışıyor. Yeni HMK 390 LC HD ise hem şasi hem görünüm hem de performans olarak daha da gelişti-

rilmiş. Kendine özgü beyaz rengi, yenilenen kabini ve artırılmış performansından hem bizler hem de operatörlerimiz memnun kaldık. Makine rahatlığıyla da operatörlerimizin beğenisini kazandı. Tüm fonksiyonların tek bir ekranda toplanması apayrı bir kolaylık katıyor.

HİDROMEK satış sonrasında da makinesine sahip çıkıyor. İhtiyacımız olduğu zaman servis hızla müdahale ederek sorunlarımızı çözüyor. Yedek parçalarımızı da diğer markalara kıyasla çok daha kısa süreler içerisinde temin edebiliyoruz.”



Mehmet Akif KIL / Batu Mermer Formeni

# YAKIT TASARRUFUNDAN ÖDÜN VERMEYEN PERFORMANS!

Dünyanın en ileri motor teknolojilerinden **Common Rail** yakıt enjeksiyon sistemine sahip **B serisi kazıcı yükleyicilerle** yakıt ekonominiz güvende, performansınız garanti!

Detaylı bilgi için hemen size en yakın New Holland bayii ile iletişime geçin.







# MERMERE HAYAT VEREN MAKİNELER

► **SON DERECE GENİŞ** bir maden çeşitliliğine sahip olan Türkiye, küresel ekonominin yüksek oranda büyüdüğü ve emtia fiyatlarının hızla yükseldiği 2021'de, toplam maden ihracatını %38,8 artırdı.

5,9 milyar doları aşan maden ihracatının 3,8 milyar dolarını mineraller, 2,1 milyar dolarını doğal taşlar oluşturdu. 2020'ye kıyasla mineral ihracatı %51,4, doğal taş ihracatı ise %20,5 arttı.

Çinko en çok ihraç edilen mineral konumuna yükselirken, krom ve demirde %100'ün üzerindeki artış da dikkat çekiciydi. Altın gibi kıymetli minerallerin ihracatı ise azaldı.

Maden ihracatının inşaat odaklı ürünü olan doğal taşlardaki artış ise minerallere kıyasla daha mütevazı oldu. Bunda sektörün en büyük pazarı olan Çin'e yönelik ihracatındaki artışın %14'te kalması belirleyici oldu. Bu ül-

keye yapılan ihracatın değeri 615 milyon dolara ulaştı. Bununla birlikte küresel alandaki pazarlama faaliyetlerini güçlendiren sektörün en büyük ikinci pazarı ABD'ye olan ihracatı %42 (462 milyon dolar), Fransa'ya olan ihracatı %46 (98,5 milyon dolar) arttı.

Yeni sezona hazırlanan sektörün ocaklardaki göz bebeği olan iş makinelerinin güncel modellerini dosyamızda derledik.

## TÜRKİYE MADEN İHRACAT İSTATİSTİKLERİ (USD bazında)

GRUP ADI	ÜRÜN GRUBU	2019	2020	DEĞİŞİM %
DOĞAL TAŞ	İŞLENMİŞ MERMER	725.253.276	832.311.013	14,8%
DOĞAL TAŞ	MERMER-TRAVERTEN HAM, KABACA YONTULMUŞ VEYA BLOK	663.287.368	787.240.625	18,7%
DOĞAL TAŞ	İŞLENMİŞ TRAVERTEN	271.346.945	362.234.953	33,5%
DOĞAL TAŞ	DİĞER DOĞAL TAŞ	76.687.095	110.515.518	44,1%
<b>Toplam DOĞAL TAŞ</b>		<b>1.736.574.684</b>	<b>2.092.302.110</b>	<b>20,5%</b>
MINERAL	ÇİNKO CEVHERLERİ	289.632.658	467.289.987	61,3%
MINERAL	BAKIR CEVHERLERİ	303.430.386	451.570.323	48,8%
MINERAL	DEMİR CEVHERLERİ	187.497.094	422.390.783	125,3%
MINERAL	FERRO KROM	135.557.503	292.418.461	115,7%
MINERAL	FELDSPAT	201.930.982	284.155.759	40,7%
MINERAL	KROM CEVHERLERİ	129.852.629	261.156.215	101,1%
MINERAL	KURŞUN CEVHERLERİ	172.365.803	225.242.020	30,7%
MINERAL	TABİİ BORATLAR VE KONSANTRELERİ	146.549.315	207.890.912	41,9%
MINERAL	KIYMETLİ METAL CEVH.(ALTIN,GÜMÜŞ,PLATİN)	191.559.860	171.591.927	-10,4%
MINERAL	DİĞER MİNERAL	776.454.581	1.054.104.790	35,8%
<b>Toplam MINERAL</b>		<b>2.534.830.811</b>	<b>3.837.811.182</b>	<b>51,4%</b>
<b>GENEL TOPLAM</b>		<b>4.271.405.494</b>	<b>5.930.113.293</b>	<b>38,8%</b>

\*İstatistikler İMİB'den (İstanbul Maden İhracatçıları Birliği) alınmıştır.





**Türk Traktör tarafından Türkiye’de pazara sunulan CASE iş makinelerinin mermer ocaklarındaki popüler modelleri olan 30 ve 50 ton sınıfındaki C Serisi CX370C ve CX500C model ekskavatörler, gücünü dayanıklı ve güvenilir Isuzu motorlardan alıyor.**

► **COMMON RAIL** elektronik yakıt enjeksiyon sistemi ve turbo intercooler hava emiş sistemi ile donatılan bu motorların, yüksek motor performansını düşük yakıt tüketimi ile sunabildiği belirtiliyor.

Otomatik, Ağır ve Süper olmak üzere 3 farklı çalışma modu bulunan C Serisi ekskavatörler ile operatör, yaptığı işin koşullarını karşılayan çalışma modunu seçerek, ideal üretkenlik ve yakıt tasarrufunu birlikte sağlayabiliyor. Kabin içerisinden kolaylıkla devreye alınabilen **Otomatik Rölanti Sistemi** ile makinenin faaliyet durumunu joystick hareketlerinden C Serisi ekskavatörler, belirli bir süre sonunda motoru rölanti

devrine çekerek, yakıt tüketimini azaltıyor. Benzer şekilde **Otomatik Motor Durdurma Fonksiyonu** sayesinde de operatör makineyi belirli süre çalışır halde hareketsiz bıraktığında motor otomatik olarak duruyor.

C Serisi Ekskavatörlerin hidrolik sistemi 2 adet pistonlu pompa tarafından besleniyor. Böylelikle **Case Akıllı Hidrolik Sistemi (CIHS)** ile birlikte işin durumuna göre kontrol edilen ve yönlendirilen hidrolik yağ akışı ile seri hareketler sunan C Serisi Ekskavatörlerin koparma kuvveti de oldukça yüksek oluyor. Makinede bulunan Case Akıllı Hidrolik Sistemi (CIHS) sayesinde güçlü ve çevik hidrolik hareketlere imkân sağlayan C Serisi Ekskavatörler, **4 ayrı hidrolik tasarruf fonksiyonu** sayesinde, genel yakıt ekonomisine de oldukça katkı sağlıyor.

Tasarım açısından da yüksek performanslı olan makinelerin **bom ve armı da ağır hizmet tipi** olarak üretiliyor. Bom bağlantı uçlarında döküm çelik kullanılırken, arm ve bom içerisine kaynaklanan iç destek plakaları, zorlu kazılardaki bom ve arm dayanımını daha da artırarak maruz kalınan gerilimleri en az seviyeye indiriyor. Böylece daha uzun ömürlü ve sürdürülebilir bir performans sergilenabiliyor. Ağır çalışma şartlarında üstün

performans sunmak adına **kaya kovası** ile birlikte sunulan bu modellerde, yürüyüş takımı **tam palet koruması** ile donatılıyor. Bu sayede palet aşınma ömrü uzarken, makaraların ve paletin hasar alma riski de azaltılmıştır. CX500C kabini **ilave tavan üstü koruma ızgarası** ile donatılıyor.

Kazıcı grubu üzerindeki tüm bağlantı noktalarında (kova bağlantısı hariç) **EMS burçlar** standart olarak kullanılmaktadır. Bu teknoloji burç ve pimlerinin kullanım ömrünü uzatırken, gresleme aralıklarının da uzun olmasını sağlıyor.

Uzun süreli çalışmalarda operatörün konforunu maksimum seviyede tutmak için Case kabini içerisinde **birçok ergonomik ve teknolojik özellik** bulunuyor. Tamamen ayarlanabilir **hava süspansiyonlu koltuk ve joystickler** ile operatör uygun kullanım pozisyonunu kolaylıkla belirleyebiliyor. Yüksek soğutma performansına sahip dijital klima ile her iklim şartında yüksek konfor sağlanıyor. **5.7” renkli LED operatör ekranına** sahip olan Case ekskavatörlerde, operatör birçok veriyi anlık olarak ekran üzerinden izleyebiliyor, kırıcı debi ayarını seçebiliyor, standart olarak sunulan arka ve sağ yan kameralar ile çalışma sahasına hâkim olabiliyor ■

**Borusan Cat tarafından Türkiye pazarına sunulan Cat iş makinelerinin mermer ocaklarında yaygın olarak kullanılan lastikli yükleyici ve ekskavatör modellerinin çeşitli parçalarında yapılan ekstra güçlendirmelerle, bu zorlu alanda faaliyet gösteren müşterilerin memnuniyeti hedefleniyor.**



► **MERMER SEKTÖRÜNDE** kullanılan iş makinelerinin dayanıklılığı, komponentlerinin uyumu ve bunun getirdiği güç ve performans çok önemlidir. Mermer uygulamalarında makinelerin tüm parçalarının, özellikle bom ve arm ile yürüyüş takımlarının çok kuvvetli ve dayanıklı olması gerekiyor.

Borusan Cat’in mermer ve doğal taş ocaklarına yönelik sunduğu ürün yelpazesinde, **mermer konfigürasyonuna sahip Cat 980L BH, 986K BH ve 988K BH lastikli yükleyicilerle** birlikte; mermer donanımı ve ataşman setleriyle sunulan **yeni nesil Cat 336 GC, 336, 345 GC ve 349 model paletli ekskavatörler** yer alıyor.

Önceki seriye kıyasla daha **yüksek üretime, yakıt verimliliği ve düşük işletme maliyetlerine** sahip yeni nesil ekskavatörler, mermer sahalarında ön plana çıkıyor. Ekskavatörler hafriyat ve kırma faaliyetlerinin dışında; büyük blokları itmek, çekmek, devirmek gibi ağır görevleri de üstleniyorlar. Cat ekskavatörlerin özel ısıl işlem görmüş ve **ağır hizmet komponentlerden** oluşan olan yürüyüş takımı, uzun çalışma saatleri boyunca sağlamlığını koruyor. Ayrıca **ekstra kuvvetlendirilmiş bom ve stik yapısı;** alt takıma ve diğer komponentlere

binecek ekstra yükü azaltmış oluyor.

Mermer ocakları için özel olarak geliştirilen **BH (Blok Taşıyıcı)** aranjmanlı makineler; standart yükleyicilerden farklı olarak artırılmış arka ağırlık, ağır hizmet tipi şanzıman ve jantlar, daha büyük kaldırma ve devirme pistonları, ekstra güçlendirilmiş kaldırma kolu gibi özelliklere sahip bulunuyor.

Cat lastikli yükleyicilerde bulunan **ağır hizmet tipi planet dişli şanzıman ve akslar, yine ağır hizmet tipi Z bar bağlantısı ve kapasitesi artırılmış kaldırma ve devirme pistonları;** ağır blokların güçlü ve hızlı bir

şekilde yönlendirilmesi, zor şartlarda elleçlenip stok sahasına veya kamyonu taşınamasına olanak sağlıyor.

Mermer müşterilerinin Cat iş makinelerini tercih etmesinin temel nedenlerinin; güçlü ve sahada fark yaratan bir performans sağlamalarının yanı sıra son derece düşük olan yakıt ve bakım maliyetleri olduğu belirtiliyor. Üretimini en yüksek seviyede tutup, maliyetleri minimize etmek isteyen mermer müşterileri, bunu mermer aplikasyonuna özel olarak tasarlanmış Cat lastikli yükleyiciler ve yeni nesil ekskavatörler ile sağlayabiliyorlar ■







Yeni ve yenilenen modellerle güçlenen ürün hattıyla sadece **Türkiye'nin değil, küresel iş makineleri sektörünün de lider üreticileri arasında yer alan HİDROMEK**, makineleriyle mermer sahalarında ihtiyaç duyulan yüksek dayanıklılık, güçlü performans, üretkenlik, yakıt tasarrufu ve konforlu çalışma imkanını en iyi şekilde karşılıyor.

► **HİDROMEK H4 SERİSİ** 40 ila 50 ton arası çalışma ağırlığındaki **HMK390LC HD, HMK410LC UHD** ve **HMK 500 LC HD** paletli ekskavatörler, **HMK 210 W** lastikli ekskavatör ve **HİDROMEK kazıcı yükleyiciler**, Türkiye'nin dört bir yanındaki mermer ocak işletmecileri tarafından tercih edilerek kullanılıyor.

Bom, arm, kepçe, üst ve alt şasi olmak üzere **tüm konstrüksiyonu ağır hizmet tipi** olarak üretilen **HİDROMEK H4 Serisi ekskavatörlerde** performans ve yakıt tasarrufu kazandıran pek çok donanım yer alıyor. **Otomatik Stop Sistemi, emniyetli tip yakıt transfer pompası** gibi donanımlar yakıt tasarrufu sağlarken, kullanıcıya da

kolaylıklar sunuyor. **4 farklı çalışma modu**, makinenin yakıt tasarrufunun ve performansının artmasına yardımcı oluyor. Ayrıca, otomatik olarak devreye giren ve ek güç sağlayan **Powerboost** özelliği de performansı artırıyor. **HİDROMEK** ekskavatörler, kırıcı, panter ve ripper ataşmanları ile kesilen büyük mermer bloğun ayrılması ve devrilmesi, mermer kütlenin daha küçük parçalara bölünmesi işlerini kolaylıkla gerçekleştiriyor.

**Konforlu kabin, ısıtmalı ergonomik ve hava süspansiyonlu koltuğuyla** uzun çalışma saatlerinde operatörlere daha rahat bir çalışma ortamı sunulmasını sağlıyor. **8" dokunmatik kumanda paneli ve otomatik klima**

**sistemi** gibi donanımlar kullanıcıya çalışırken üstün konfor sunuyor. Operatörün makineyi kolaylıkla kullanabilmesi amacıyla **HİDROMEK** ekskavatörlerde bulunan **Opera** (HİDROMEK Operatör Ara Yüzü) ile birçok fonksiyon kontrol edilebiliyor. **HİDROMEK** ekskavatörlerde bulunan **6 adet viskoz takoz** titreşimi emerek kabine iletilmesini engelliyor.

**FOPS** (Düşen Nesnelere Karşı Koruyucu Yapı) ve modellerinin büyük bir bölümünde bulunan **ROPS** (Devrilmeye Karşı Koruyucu Yapı) özellikli kabinleriyle H4 Serisi ekskavatörler, kırmızı tutamak ve basamakları, sesli uyarı sistemleri, geniş çevre görüş kapasitesi ve sayısı artırılan **LED farları** ile operatör güvenliğini üst seviyeye taşıyor.

**HİDROMEK** kazıcı yükleyiciler ise, kanal açma işlerinde, ocak içi yolların düzeltilmesinde ve yakıt, yedek parça gibi gerekli malzemelerin taşınmasında büyük kolaylık oluşturuyor.

Kullanıcılar, telematik sistem **HİDROMEK Smartlink** ile telefon, bilgisayar ve tableten makinelerinin konumları, yakıt tüketimi, çalıştığı mod bilgisi gibi teknik bilgiler ile en yakın servis ağı gibi bilgilere de kolaylıkla ulaşabiliyor ■



**SİZİN EKİPMANINIZ, BİZİM UZMANLIĞIMIZ.**



Ritchie Bros., ekipmanınız kullanım ömrünün hangi noktasında olursa olsun ondan en iyi şekilde yararlanmanıza yardımcı olacak güvenilir ortağınızdır. Makine satın almak, satmak, finanse etmek, bakımını yapmak veya değerini öğrenmek istediğinizde yanınızda.

Dünyanın en büyük, açık canlı müzayede şirketinden küresel çevrimiçi satış kanalları ağına kadar Ritchie Bros. bugün bir müzayede şirketinden çok daha fazlasıdır. Gelişimimiz, gücünü müşterilere daha fazla seçenek sunma arzusundan alır. Heyecan verici çevrimiçi müzayedelerimizin yanı sıra pazar trendi bilgileri, filo yönetimi desteği, finansman önerileri, lojistik hizmetleri ve çok daha fazla hizmet sunuyoruz. Başka bir deyişle, yalnızca satış yapmanıza yardımcı olmaktan çok daha fazlasını sunmak istiyoruz. İşletmenizin ilerlemesine, gelişmesine ve büyümesine yardımcı olmak istiyoruz. Ritchie Bros. ile ortak olduğunuzda, başarınıza yatırım yapan bir ortakla çalışıyor olursunuz. Ekipman pazarını biliyoruz ve hedeflerinize ulaşmanıza yardımcı olmak için sizinle birlikte çalışırız.



Daha fazla bilgi için bizimle iletişime geçebilirsiniz:



Hasan Er  
Türkiye

her@ritchiebros.com  
0533.763.1170

rbauktion.com.tr/sell





# HITACHI

► **EKSKAVATÖR** grubunda Hitachi ZX350LCH-5A ve ZX400LCH-5A ile birlikte ZX490H-5A veya ZX490LCH-5A gibi daha büyük makineler yer alıyor. Büyük ölçekli, yüksek verimli bir ocakta çalışılıyorsa ve büyük ölçekli yıkımlar yapıyorsa ZX530LCH-5A veya ZX690LCH-5A modelleri tavsiye ediliyor.

Hitachi ekskavatörlerle aynı uydu sistemi ve veri tabanını kullanan yükleyici grubunda ise Hitachi ZW370'in yanı sıra daha verimli ve yıkımların büyük olduğu ocaklar için Hitachi ZW550 modelleri sunuluyor.

Belden kırma kaya kamyonu katego-

risinde, 30 ve 40 ton sınıfındaki Bell B30E ve B40E modelleri mermer kullanıcıları tarafından çok tercih edilen modeller arasında yer alıyor.

Yeni başlayan bir ocakta, kademelerin oluşturulması, makinenin kademeler arasında rahat hareket edebilmesi ve kırıcı ile çalışmaya uygun olması sebebiyle Hitachi ZX350LCH-5A veya ZX400LCH-5A ekskavatör olması gerektiği belirtiliyor. Aynı şekilde bir lastikli yükleyici olarak Hitachi ZW370; seriliği, **yüksek manevra kabiliyeti** ve sınıfına göre kendini ayırışuran **yüksek itme kuvvetiyle** tavsiye ediliyor. 5 kademeyi geçmiş ve homojen olarak büyük kesimlere izin veren bir

**Enka Pazarlama, distribütörü olduğu Hitachi ve Bell markaları ile bu alanda, tamamı "Ağır Hizmet Tipi" olan, oldukça geniş bir ürün yelpazesi sunuyor.**

ocakta ise daha büyük ölçekli makinelere yönelmenin verimi ve kapasiteyi artıracığı vurgulanıyor. Bu koşullarda ekskavatör olarak Hitachi ZX490H-5A ve ZX490LCH-5A modelleri ve yıkılan kesimlerin taşınması ve itilmesi için Hitachi ZW550 lastikli yükleyici en uygun seçenek olarak sunuluyor.

Ülkemizdeki ocaklarda kademelerin dar ve eğimlerin fazla olması, yükleyicilerin manevra kabiliyetini daha da önemli kılıyor. Ayrıca ocağın verimliliği düşük ise büyük kesim ve yıkımlar yapılması gerekiyor. Böyle büyük kesimlerde, itme-çekme kuvveti (traction force) ve dar kademelerde manevra kabiliyeti yüksek olan Hitachi ZW370 ve ZW550 lastikli yükleyicilerin sınıflarında ön plana çıktığı belirtiliyor.

Enka Pazarlama, Hitachi ile iş birliği içinde çalışarak ürünlerin geliştirilmesine katkı sağlıyor. Bu kapsamda yeni gelen serilerde ZX350LCH-5A ve üzeri kapasitedeki modellerde **Türkiye'nin koşullarına özel olarak "Turkey Modification"** gerçekleştirilmiş. Ülkemizden sonra böyle ağır şartlarda çalışan Hindistan ve diğer ülkeler tarafından da bu özel modifikasyonlar talep edilmeye başlanmış ■



## DİZEL MOTOR UYGULAMALARINDA ÇÖZÜM ORTAĞINIZ.



VOLVO GROUP OTOMOTİV TİC. LTD. ŞTİ.  
Saray Mahallesi Sanayi Caddesi No: 56 34768, Ümraniye - İstanbul  
Tel: +90 216 655 75 00 • Fax: +90 216 469 29 72

**VOLVO  
PENTA**

POWERING YOUR BUSINESS  
WWW.VOLVOPENTA.COM





2020 yılında **HASEL** tarafından Türkiye distribütörlüğü üstlenilen Hyundai İş Makinaları mermer ocaklarının zorlu çalışma koşullarında verimli çalışma imkânı sağlayan özelliklerine sahip lastikli yükleyici ve paletli ekskavatörleri ile kesintisiz hizmet sağlıyor.

► **BU YIL EKSKAVATÖR** ürün hattına eklenen, mermer ve maden ocakları ile taş ve kum ocaklarında yaygın olarak kullanılması planlanan yeni **HX350L, HX400L ve HX500L** modelleri, ilk olarak İzmir Marble Fuarı'nda sergilenecek.

Yeni HX serisiyle, önceki Robex-9 serisine kıyasla makine sahiplerine birçok iyileştirilmiş özellik sunuluyor.

Bunların başında; **Akıllı Güç Yönetimi Sistemiyle** motor devrini düşürmesi ve pompa akışında yapılan değişkenlik ile optimum yakıt seviyelerinin yakalanması geliyor. Kulla-

nılan modlara göre değişmek üzere, yeni **HX400L ve HX500L** modelleriyle **%10 ila 12'ye varan yakıt tasarrufu** sağlandığı belirtiliyor.

Dikkat çeken diğer bir yenilik ise operatör verimliliğini artırmak üzere kabin içinde yapılan iyileştirmeler çerçevesinde eklenen yeni dokunmatik ekran sayesinde optimum yönetim imkânı veriyor.

Bom güvenlik valfinin standart olduğu her iki makinede bulunan güvenlik unsurları, operatöre makineyi daha emniyetli kullanma imkânını sağlıyor. Yürüme yollarındaki yeni korkuluklar ve kaymayı engelleyen yürüme yolları

ile bakım sırasında oluşabilecek kaza riskleri minimize ediliyor.

Hyundai **HL780-9M (Marble)** serisi ağır hizmet tipi yükleyici, özel mermer kovası ve blok çatalı ile yüksek bir yüklenme kapasitesi sağlıyor. Ocaklardaki eğimli arazi koşullarında, ağır mermer bloklarının yükünü çeken ağır hizmet tipi **ZF marka ön ve arka akslar**, standart olarak aks soğutucu donanımı ile getiriliyor. Makine, yine ZF marka şanzımanı ile yıllardır sorunsuz olarak çalışıyor. **Michelin marka L3 radyal lastikler** ile daha uzun çalışma ömrü sağlıyor.

Hidrolik olarak kilitlenebilen ön aks grubu ve patinajı engelleyen sistem ile zorlu zemin koşullarında daha yüksek performans elde ediliyor. Değişken debili pistonlu tip pompa ve ana kontrol valfi ile yeni yüke duyarlı hidrolik sistemi, makinenin verimini artırırken, enerji kaybını minimuma indiriyor. Değişken çalışma modları ile daha fazla verimlilik, operatöre daha fazla konfor ve aynı zamanda yakıt verimliliği sağlanıyor.

Mermer uygulamalarında Hyundai HL780-9M'nin **22 ila 25 litre arasında yakıt tükettiği**, daha az elektronik aksam ile arıza yapma olasılığının azaldığı ve daha uzun süre işte kaldığı vurgulanıyor ■



**YENİ HX SERİSİ!**  
Akıllı yakıt tüketimi ve yüksek performans ile geleceği şekillendirin!





Türkiye’de **Temsa İş Makinaları** tarafından temsil edilen dünyanın önde gelen iş makineleri üreticilerinden **Komatsu, üstün Japon mühendisliği ve üretim kalitesi** ile sunduğu **sağlamlık, dayanıklılık, yüksek güç ve düşük yakıt tüketimi** ile mermer ocaklarında da tercih ediliyor.

► **MERMER SEKTÖRLERİNİN** ihtiyaçlarına yönelik geliştirilen Komatsu’nun 50 ton sınıfındaki hidrolik ekskavatörü **PC500LC-10** ve lastikli yükleyicisi **WA500-6-SM** modelleri, yüksek koparma ve kaldırma kuvvetleri, sağlamlıkları ve düşük tüketimleri ile mermer ocaklarının gözde iş makineleri arasında yer alıyor.

Komatsu’nun en yeni modellerinden olan **PC500LC** paletli ekskavatörü, **52 ton maksimum çalışma ağırlığına** ve **362 HP’lik, 6 silindri** Komatsu motora sahip bulunuyor.

2020 yılında tanıtılan Komatsu’nun **ağır hizmet tipi yeni hidrolik ekskavatörü PC500LC-10**, Komatsu

motoru ile sahada yüksek koparma performansı ve düşük yakıt tüketimi sağlarken, kabin tasarımı ve teknolojik donanımlarıyla operatöre konforlu ve güvenli bir çalışma ortamı sunuyor. Tüm komponentleri **Komatsu mühendisliği** ile geliştirilen **PC500LC’nin**, bu sayede uyum içinde çalışarak **%20 daha düşük yakıt tüketimi** sağladığı ve minimum arıza prensibi ile çalıştığı ifade ediliyor. **6,7 metrelik bomu** ve **2,4 metrelik armı** zorlu şartlara uygun olarak güçlendirilmiş olan **PC500LC’nin**, **3,5 m<sup>3</sup> kapasiteli ağır hizmet kovası** ve **4,0 m<sup>3</sup> kapasiteli genel kullanım kovası** ile sınıfındaki diğer ekskavatörlere kıyasla daha fazla üretim yapabildiği belirtiliyor.

**33 ton çalışma ağırlığındaki WA500-SM** ise **357 HP’lik 6 silindri Komatsu motorla** güçlendiriliyor. **4,7 m<sup>3</sup> kovaya** sahip olan bu lastikli yükleyici, **%15 arttırılmış mermer blok kaldırma kapasitesi** ile yüksek üretkenlik sunuyor.

Komatsu, yükseltilmiş taşıma kapasitesi, düşük yakıt tüketimi ve mükemmel stabilitesi ile **“Stone Master”** yani **“Taşın Uzmanı”** unvanına sahip **WA500-6-SM** lastikli yükleyicisini Türkiye’deki mermer ve taş ocakları için özel olarak geliştirdi. Yüksek motor gücü, kaldırma kapasitesi ve mermer sahaları için özel olarak tasarlanan bomu sayesinde **WA500-6-SM, 30 tonluk mermer bloklarını** kolaylıkla kamyona yükleyebiliyor. Gürültü seviyesi düşük ve yüksek torklu Komatsu motor, düşük devirlerde maksimum verim sağlayan yüksek kapasiteli tork konvertörü sayesinde **%20’ye varan yakıt tasarrufu** sağlıyor. Sınıfındaki en geniş iz genişliğine ve **40° bel kırma açısına** sahip olduğu belirtilen **WA500-6-SM** lastikli yükleyici; yürüyüş hızı, motor devri ve gaz pedalı açısını dikkate alan akıllı şanzıman sistemi, soğutma sistemli aks ve diferansiyele sahip bulunuyor ■



# TEMSA İŞ MAKİNALARI’NDAN EZBERLERİ BOZAN KİRALAMA ÇÖZÜMLERİ



- ✓ Hızlı teknik servis desteği
- ✓ İhtiyaca göre farklı tonajlı makinalarla değişim imkânı
- ✓ Projelere ve filolara özel teknik ekip
- ✓ Yeni ve düşük çalışma saatli makina parkı
- ✓ Temsa İş Makinaları güvencesi

Detaylı bilgi [www.komatsu.com.tr](http://www.komatsu.com.tr) adresinde.

MÜŞTERİ İLETİŞİM HATTI  
0850 480 1846  
www.komatsu.com.tr  
iletisim@temsamakina.com  
WhatsApp hattı: 0530 918 0 846  
f i y t in komatsuturkiye

TEMSA İŞ MAKİNALARI

KOMATSU®





**DOOSAN iş makineleri Türkiye distribütörü MAATS firması tarafından satışa sunulan DL550-5 BH model lastikli yükleyici ve DX490LC model paletli ekskavatörlerin, birçok üstün özellikleriyle mermer ocaklarının zorlu koşullarında çalışan üreticilerin beklentilerini karşıladığı belirtiliyor.**

# DOOSAN

► **DL550-5 BH** model lastikli yükleyiciyle ocak içerisindeki mermer bloklarının **son derece hızlı** şekilde ve **düşük yakıt tüketimiyle** kaldırılması, yüklenmesi ve yer değiştirilmesi sağlanıyor.

Makinenin **5,4 m<sup>3</sup> kapasiteli ağır hizmet kovası**, hızlı bir şekilde bağlanabilen **Block Handler (BH) ataşmanı** ve yakıtta büyük tasarruf sağlayan **yeni Scania DC13 model dizel motor** ihtiyaç duyulan güç ve verimliliği sağlıyor.

Özellikle mermer ocakları için geliştirildiği vurgulanan bu modelde, **bü-**

yük ve güvenli direksiyon ünitesi ve **çapları büyütülmüş dönüş silindirleri** bulunuyor. **Tork konverter kilitleme özelliği** olan bu yeni sistem ile değişik çalışma ve sürüş şartlarına göre çok daha fazla yakıt tasarrufu da sağlanabiliyor.

Yine mermer ocakları için geliştirilmiş olan ağır hizmet tipi arm, **ağır hizmet tipi akslar (özel soğutuculu)** ve **uygun arka denge ağırlığı** sayesinde mermer bloklarının benzer modellere kıyasla daha kolay, seri, hızlı ve dengeli bir şekilde alınması ve yüklenmesi sağlanıyor. Bu nedenle

“maksimum güvenlik” ve “konforun” sağlandığı bu makinede sürüş ve çalışmanın, operatörler için bir keyif olduğu ifade ediliyor.

**DX490LC** model paletli ekskavatör ise **yüksek seviyede güvenlik ve dayanıklılık** sunan, **yakıt ekonomisi** açısından sınıfının en verimli modeli olarak gösteriliyor. **3 m<sup>3</sup>’lük ağır hizmet kovası** ve yeni Scania DC13 model motoruyla özel tasarımı olarak mermer sektörüne hizmet veriyor.

Çalışma şartlarına göre farklı modellerin seçilebildiği **EPOS sistemiyle** yakıt ekonomisi sağlanıyor. Çalışma yüklerine göre de motor devri ve hidrolik pompa debisi ayarlanabilen **Akıllı Güç Kontrol Sistemi (SPC)** daha yüksek çalışma verimliliği sağlıyor.

Bunun yanında güçlendirilmiş **yürüyüş takım yapısı**, uzun çalışma süreleri boyunca kesintisiz ve güçlü bir şekilde hizmet verilmesini sağlıyor.

Tam otomatik klima sistemi ve kullanıcı dostu aydınlatma ayarı da gündüz ve gece kullanımlarında operatörlere emniyet ve rahatlık sağlıyor ■



**SANY paletli ekskavatörler Türkiye pazarına, SANY Group üyesi “Putzmeister Makine” tarafından sunuluyor.**

# SANY

► **2021 YILINDA** 100.000 ekskavatör üretimi gerçekleştiren SANY, Türkiye’nin mermer üreticilerine ağır hizmet tipi **40 ton sınıfı SY385H** ve **50 ton sınıfı SY500H paletli ekskavatörlerini** sunuyor.

Düşük yakıt tüketimi ve güçlü performans sunduğu belirtilen bu modeller; **Isuzu motor** ve **Kawasaki hidrolik pompa** gibi kaliteli komponentleri ile dikkat çekiyor. Konumlandırmasını **fiyat-performans** ürünü olma üzerine kuran SANY, yer aldığı pazarlara **bütçe dostu kaliteli ürünler** sunmaya odaklanıyor.

**Ağır hizmet tipi** olarak üretilen SY385H ve SY500H paletli ekskavatörler, kol-kova bağlantı noktasındaki zırh ile zorlu koşullarda çalışmayı kolaylaştırıyor. **Yekpare sacdan üretilen ana şase**, gerilmelerden oluşabilecek problemlerin önüne geçiyor. Ayrıca her iki makinede de bulunan **makara muhafazaları**, mermer ocaklarının çalışma şartlarına uygun olarak yürüyüşlerin zarar görmelerini engelliyor. Maden ve mermer sektörlerinde müşteriler tarafından çokça talep edilen **“Yağ banyolu hava filtresi”** de her iki modelde standart olarak sunulmaktadır.

**ROPS ve FOPS standartlarını karşılayan kabinler, kabin koruma ızgaraları ve geri görüş kameraları** bu modellerde standart olarak kullanıcılara sunuluyor. Ayrıca operatörlerin kolayca kullanabileceği **Türkçe menülü LCD ekran** çalışmayı kolaylaştırıyor. Tasarım sürecinde çalışma şartlarını dikkate alan SANY, bakım ve kontrol gerektiren parçaları rahat erişilebilir konumlandırırken; radyatör ve pompa alanı gibi bölmeleri ise daha geniş olarak tasarlıyor.

Putzmeister halihazırda Türkiye Çerkezköy’de Putzmeister marka, araç üstü beton pompaları ve sabit pompaları üreterek, bu ürünleri yurtiçi ve yurtdışı pazarlara sunuyor. Grup, ürün gamını genişletme projesi doğrultusunda, 2020 yılı ortasından itibaren ana firmasının paletli ekskavatör ürünlerini kullanıcılar ile buluşturmaya başladı. Bu ürünlere ek olarak 2022 yılında greyder ve 12-15 ton sınıfı silindirlerin satışına da başlanacağı belirtiliyor ■







**Japon Sumitomo ekskavatörlerinin Türkiye distribütörü olan TSM Global, Aynı zamanda mermer fabrikaları ve limanlarda kullanılan Hyster marka forklift ve istif makineleriyle de müşterilerine kapsamlı çözümler sunuyor.**

► **SUMITOMO'NUN** 40 ton sınıfında SH350LC-6, SH370LHD-6, 50 ton sınıfında SH490LHD-6 MASS ve SH510LHD-6 MASS modelleri mermer ocaklarında en çok tercih edilen modeller olarak ön plana çıkıyor. Büyük çaplı ocak işletmelerinde ise 75 ton sınıfı modeli tercih ediliyor.

Sumitomo yeni 6 serisi paletli ekskavatör modellerinde son derece düşük yakıt tüketimi değerlerine ulaşıyor. Bunun yanı sıra tamamı ile ağır hizmete uygun donanımları, uzun ömürlü ve çevreci motoru ile son derece uyumlu bir şekilde çalışan uzun ömürlü hidrolik sistemi sayesinde üstün verim, son derece düşük işletme maliyetleri sağlarken, mermer

ocaklarında üretimi daha karlı hale getiriyor.

Sumitomo ekskavatörler ton başına yakıt verimliliği için özel olarak geliştirdiği teknolojiler olan **SSC (Piston Strok Denetimi)** sistemi sayesinde ağır iş çalışması esnasında motor yükü azaltılmış, **PTR (Pompa Geçişinde Düşüş)** teknolojisi ise pompa debi gereksinimi ve ani pompa yükü ile azaltılıyor. Rölantide belli bir süre sonra motor kapatma özelliği ile sayesinde, uzun rölanti beklemelelerinde yakıt tüketiminin önünde geçilmiştir. **AES (Otomatik Enerji Tasarrufu)** teknolojisi ise daha fazla güç gereksinimi algılandığında, motor devrini düşürmektedir. **BES (Bom Aşağı**

**Enerji Tasarrufu)** teknolojisi ile ise bom aşağı inerken ve yüksek yağ debisi gerektirmeyen dönüş çalışmalarında motor hızını ve pompa devrini düşürerek yakıt ekonomisi sağlıyor.

Geliştirilen bu sistemler ve yapılacak işe uygun olarak seçilebilen **SP, H ve A modları** ile birlikte operatörün çok hızlı ve konforlu şekilde kazı, sökme, blok devirme, taş sürme ve yükleme yapmasına imkân sunuyor. **Ekstra güçlendirilmiş MASS ve ağır hizmet tipi bom, arm ve silindirler** sayesinde Sumitomo ekskavatörler özellikle ripper ve pamter ataşmanları ile çalışmalarda yüksek performans gösteriyor.

Güçlendirilmiş bom ve armlar çalışma esnasındaki yüksek streslere direnç gösteriyor ve makinenin en zor şartlarda rahat çalışmasını sağlıyor. Sumitomo ekskavatörlerin **özel ısıtılmış işlemde geçmiş yürüyüş takımları**, makara koruma zırhları ile iki kattan fazla ömür ve böylece düşük işletme maliyeti avantajı sunuyor. Sumitomo'nun özel dizayn edilmiş ve geliştirilmiş kabini ve hava süspansiyonlu özel pilot koltuğu ise operatöre mükemmel koruma, konfor ve görüş açısı sunuyor, uzun çalışma saatleri boyunca verimli çalışmasını sağlıyor ■



**SUMITOMO**  
EXCAVATORS / PAVERS



Üstün Japon teknolojisi ve ekskavatör uzmanı SUMITOMO tecrübesi ile inanılması güç düşük yakıt tüketimi değerleri elde edersiniz.

**TSM**  
GLOBAL  
Turkey Sumitomo Construction Machinery

**TSM GLOBAL Turkey Makina San. ve Tic. A.Ş.**

İstanbul Mrkz. : 0216 560 20 20  
Ankara : 0312 395 88 78  
İzmir : 0232 436 63 73  
Bursa : 0224 443 08 37

Diyarbakır : 0412 255 06 06  
Antalya : 0242 221 46 21  
Adana : 0322 433 32 32  
Trabzon : 0462 325 87 55

www.tsmglobal.com.tr

info@tsmglobal.com.tr





# VOLVO

► **MERMER** sektörünün ihtiyaçları çerçevesinde geliştirilen 55 ton çalışma ağırlığındaki **L350HM**, 35 tonluk **L220HM** ve 28 tonluk **L180HM** lastikli yükleyicilerle birlikte 75 ton sınıfı **EC750**, 50 ton sınıfı **EC480** ve 40 ton sınıfı **EC380** paletli ekskavatörler de ocaklarda yoğun olarak kullanılmaktadır. 25 m<sup>3</sup> lük kasa hacmine sahip **A25**, 30m<sup>3</sup> lük **A30**, 35 m<sup>3</sup> lük **A35** ve 40m<sup>3</sup> lük **A40** model belden kırma kamyonları da mermer ocaklarında, her koşulda kesintisiz çalışabilme imkânı sağlıyor.

Bu makineler, düşük devirlerde yüksek tork üreterek yakıt sarfiyatını azaltan, çevre dostu **D13** ve **D16** model Volvo motorlarla güçlendiriliyor.

**L180HM** ve **L220HM** lastikli yükleyicilerin "**Tork Paralel Bom**" sistemi, mermer bloğunu makinenin ağırlık merkezine daha yakın tutarak taşı-

ma kapasitesini artırıyor. Şanzımanın **OptiShift** özelliği sayesinde sahanın ve operatörün ihtiyaçlarına göre vites seçimi ile azami güç ve yakıt ekonomisi sağlanıyor. **Reverse by Braking** ile operatörün frene basmasına gerek kalmadan makinenin belirlediği uygun hıza kendi kendine düşmesi ve böylece hızla yön değiştirme imkânı sunuluyor. Bu sayede şanzıman ve diferansiyelin ömrü uzuyor.

Volvo'nun mermer uygulamalarında en çok tercih edilen yükleyicilerinden **L350H**, 540 beygir gücündeki **D16E** dizel motora sahip bulunuyor. **2.550 Nm'lik yüksek tork değerine 1.400 devirde** ulaşılabilmesi, yüksek performans ve ekonomiyi birlikte sağlıyor. Dayanıklılık göz önünde bulundurularak tasarlanan **L350H**, sağlam bileşenler ve güçlü bir şasi yapısı ile üretilmiş. Özel olarak tasarlanan **Z-bar kaldırma kolu**, sürekli çalışma süresi ve daha

**Ascendum Makina'nın Türkiye distribütörü olduğu Volvo, uzun yılladır mermer ocaklarının en çok tercih edilen iş makineleri arasında yer alıyor. Makinelerin yüksek performans ve üretkenliği, düşük yakıt tüketimiyle birlikte sağlıyor olmasının bu tercihte önemli bir rol oynadığı belirtiliyor.**

uzun makine ömrü için pimlerin her birinde çift contaya sahip bulunuyor. Tam yüzer şaftlara sahip ağır hizmet tipi akslar, planet göbek redüksiyonu ve bakım gerektirmeyen arka aks yatakları sayesinde makinenin işte kalma süresi ve bileşen ömrü artıyor.

Güvenli erişim ve uzaktan kapı açılması gibi birçok ayrıcalığı bir arada sunan kabin içerisinde de ısıtmalı ve süspansiyonlu koltuk gibi operatörün konforunu artıran çeşitli özellikler bulunuyor. **Confort Drive Control** özelliği ile operatör, direksiyonu kullanmasına gerek kalmadan, sol el parmakları ile makineyi rahatlıkla kontrol edebiliyor. Volvo tarafından tasarlanmış olan **Eko Pedal**, gaz pedalının aşırı kullanımına tepki olarak mekanik bir geri itme kuvveti uygulayarak ekonomik çalışmayı teşvik ediyor ve aynı zamanda makineye ani yüklenmeleri engelliyor. Bu özellik verimliliği ve yakıt ekonomisini daha da artırıyor. Her türlü sesli ortamda bile duyulabilen geri vites ikazı "**White Noise**", kaza riskini minimuma indiriyor.

Tüm Volvo lastikli yükleyici ve ekskavatörlerde standart olarak sunulan **Yağ Banyolu Ön Hava Filtresi** sayesinde motora toz girişinin minimize edildiği ve böylece motor ömrünün önemli ölçüde artırıldığı vurgulanıyor ■

İçindekiler'e dön



## YOL İNŞAAT UZMANLARI, TEMELDEN İTİBAREN

CLOSE TO OUR CUSTOMERS

İki endüstri lideri güçlerini birleştirdiğinde, yol yapımcıları için büyük şeyler olur. Kazıdan tesviyeye, frezelemeye, asfaltlamaya, tüm yol yapımı ihtiyaçlarınız için tek elden ekipman tedarikçiniz. Ve bununla kalmıyor. İşinizde ilerlemeniz için ihtiyaç duyduğunuz teknolojiye, desteğe ve hizmete ayrıcalıklı erişim elde edersiniz. Bir sonraki seviyeye ulaşmaya hazır mısınız? **Bugün bayinizle iletişime geçin.**



**JOHN DEERE**

**WIRTGEN ANKARA Mak San Tic Ltd Şti** • Bahçelievler Mah Ankara Cad. No. 223  
Gölbaşı Ankara • 0312 485 3939 • info.ankara@wirtgen-group.com

www.wirtgen-group.com/ankara



# GALEN ATAŞMAN

Ankara'daki merkez tesislerinde, iş makineleri için her türlü ekipman ve ataşmanın tasarım ve üretimini yapan **Galen Ataşman**, mermer ve doğal taş ocaklarında çalışan lastikli yükleyici ve ekskavatörler için de geniş bir ürün yelpazesi sunuyor.

► **GALEN ATAŞMAN**, yükleyiciler için mermer blok çatalı, mermer kovası, tek turnak ve ataşman değiştirme sistemi (Quick Coupler), ekskavatörler için de mermer kovası, ripper ve yine ataşman değiştirme sistemi gibi ürünler sunuyor.

Yeni bir ocakta öncelikle mermerin üzerindeki toprak örtüsünün kaldırılması gerekiyor. Galen Ataşman, toprağın içerisinde gizlenmiş kayalarla dolu olan bu karışık katmanı ekskavatörlerle sökmek için yüksek koparma gücüne katkı sağlayan mermer kovaları üretiyor.

Yine ekskavatörler için üretilen mermer ripperleri, tel veya özel testerele kesilen büyük ölçekli mermer kütlelerinin ana kütlede

ayrılarak devrilmesi için kullanılıyor. Devrilen kütlelerin daha küçük ebatlara bölünmek üzere hazırlanması için lastikli yükleyiciler ve gerektiğinde ekskavatörler birlikte çalışıyorlar. Burada çalışan yükleyicilerde tek turnak ataşmanı kullanılabiliyor. Kesilen mermer bloklarının sevk edilmek üzere stok sahasına taşınması ve kamyonla yüklenmesi işlemi lastikli yükleyiciler tarafından yapılıyor. Galen, bu yükleyiciler için ağır hizmet mermer çataları üretiyor.

Galen Grup Satış ve Pazarlama Müdürü Orkun Batuhan Yıldız, sektörde ürettikleri ataşmanların statik hesaplarını yapabilen ender üreticiler arasında yer aldıklarını belirterek, "Ar-Ge departmanımız, makine gücü ile orantılı olarak, uygun kapasite ve

ağırlıkta, dayanıklı ve uzun ömürlü ataşmanlar üretmek için gereken en son tasarım ve analiz yazılımlarına sahiptir. Bu sayede makineye en iyi verimi sağlar" dedi.

Tasarım çalışmalarında çatalın mermer bloğuna kolay girmesi ve kolay taşınması için çalıştıklarını ve operatörlerin kullanım esnasında bunu kolayca fark ettiklerini sözlerine ekledi.

Aynı zamanda bir SSAB Wearparts olarak ürünlerinde tamamen orijinal Hardox kullandıklarını vurgulayan Yıldız, "Çatallarımızda mermer bloğuna temas eden Hardox miktarı bizim ürünlerimizde yüzde olarak çok daha fazladır" ifadelerini kullandı ■



**HARDOX**  
WEARPARTS  
Your local Hardox expert for efficient wear parts solutions.

**GALEN GA**

İş makinaları için farklı yeteneklerde ataşmanlar üretir.

İstanbul Yolu 30.Km No:69 06980 Sarayköy Kahramankazan Ankara

Tel: (0312) 815 4694 - 95 Faks: (0312) 815 4616 • galen@galengroup.com.tr

www.galengroup.com.tr



BORUSAN

CAT

**Borusan Makina ve Güç Sistemleri**

Meclis-i Mebusan Cad. No:35-37 Salıpazarı Beyoğlu - İST.  
0212 393 55 00 www.bmgs.com.tr

444 1 228 BORUSAN MAKİNA VE GÜÇ SİSTEMLERİ  
KULAĞIMIZ SİZDE

KATEGORİ	MARKA	MODEL	ÜRETİM YILI	ÇALIŞMA SAATİ
DOZER	CATERPILLAR	D7E	2018	7,610
GREYDER	CATERPILLAR	140GC	2019	4,195
LASTIKLI YÜKLEYİCİ	CATERPILLAR	950GC	2020	5,205
LASTIKLI YÜKLEYİCİ	CATERPILLAR	962H	2013	22,401
LASTIKLI YÜKLEYİCİ	CATERPILLAR	962H	2014	15,102
LASTIKLI YÜKLEYİCİ	CATERPILLAR	966H	2014	32,500
LASTIKLI YÜKLEYİCİ	HITACHI	ZW220	2010	18,536
LASTIKLI YÜKLEYİCİ	KAWASAKI	90ZV-2	2010	25,300
PALETLİ EKSKAVATÖR	CATERPILLAR	320D L	2014	8,470
PALETLİ EKSKAVATÖR	CATERPILLAR	320GC	2020	2,710
PALETLİ EKSKAVATÖR	CATERPILLAR	336GC	2021	1,336
PALETLİ EKSKAVATÖR	CATERPILLAR	345GC	2020	2,277
PALETLİ EKSKAVATÖR	CATERPILLAR	349D	2012	25,500
PALETLİ EKSKAVATÖR	CATERPILLAR	349D L	2014	28,008
PALETLİ EKSKAVATÖR	CATERPILLAR	349DL	2012	31,102
PALETLİ EKSKAVATÖR	CATERPILLAR	374DL	2014	30,938
PALETLİ EKSKAVATÖR	KOMATSU	PC550LC-8	2013	10,550

**TEMSA İŞ MAKİNALARI**

PLATINUM  
USED  
İKİNCİ ELİN YENİ ADRESİ

**Temsa İş Makinaları İmalat Paz. ve Satış A.Ş.**

Kısıklı Cad. Şehit İsmail Moray Sok. 2/1 Altunizade/İST.  
Tel: 0216 544 58 01 - 0216 544 58 02  
www.temsaismakinalari.com.tr

KATEGORİ	MARKA	MODEL	ÜRETİM YILI	ÇALIŞMA SAATİ
DOZER	KOMATSU	D85EX-15	2020	3,438
LASTIKLI YÜKLEYİCİ	CATERPILLAR	962H	2012	21,138
LASTIKLI YÜKLEYİCİ	HITACHI	ZW180	2013	11,965
LASTIKLI YÜKLEYİCİ	KOMATSU	WA380-6	2018	6,113
LASTIKLI YÜKLEYİCİ	KOMATSU	WA430-6	2014	9,398
PALETLİ EKSKAVATÖR	KOMATSU	PC130-8	2021	550
PALETLİ EKSKAVATÖR	KOMATSU	PC210-10M0	2020	1,485
PALETLİ EKSKAVATÖR	KOMATSU	PC210-10M0	2020	1,850
PALETLİ EKSKAVATÖR	KOMATSU	PC210-10M0	2020	2,480
PALETLİ EKSKAVATÖR	KOMATSU	PC700LC-8	2017	7,530

**TürkTraktör 2.EL**

Koç

CNH INDUSTRIAL

444 56 41  
musteri@turktraktor.com.tr  
www.caseismakineleri.com



KATEGORİ	MARKA	MODEL	ÜRETİM YILI	ÇALIŞMA SAATİ
KAZICI YÜKLEYİCİ	CASE	580ST	2020	1,500
KAZICI YÜKLEYİCİ	CASE	580ST	2020	1,600
LASTIKLI YÜKLEYİCİ	CASE	1021F	2017	10,661
LASTIKLI YÜKLEYİCİ	CASE	821F	2017	15,300
MİNİ EKSKAVATÖR	CASE	CX36	2010	7,300
PALETLİ EKSKAVATÖR	CASE	CX130	2014	14,800
PALETLİ EKSKAVATÖR	CASE	CX350C	2016	6,000
PALETLİ EKSKAVATÖR	HITACHI	ZX350LCH-3	2015	15,076

Bu liste aylık olarak güncellenmektedir.

# 2.EL

## AE15



**ELS LIFT**  
www.elslift.com





FİRMA ADI	MARKALAR	TELEFON	İNTERNET ADRESİ	FAALİYET ALANI										
				İŞ MAKİNASI	FORKLİFT	VİNÇ	YÜKSELTİCİ	KAMYON	ATAŞMAN	KİRALAMA	YEDEK PARÇA	FINANS	DİĞER	
1	ABDÜLKADİR ÖZCAN	Pettas, Starmaxx, Toyo Tires, Maxxis, Hankook	0312 309 30 30	www.abdulkadirozcan.com.tr						•				•
2	ACARLAR MAKİNE	Haulotte Group, Omme Lift, Ruthmann, Unic Crane, Teupen	0216 581 49 49	www.acarlarmakine.com				•					•	
3	ACR PLATFORM	Rent Rise	0216 970 50 70	www.rentrise.com.tr				•			•	•		
4	ADV MAKİNE	FM Gru S.R.L.	0216 580 86 12	www.advmakine.com.tr			•							
5	AKEM GROUP	Raimondi Cranes, Maber	0216 361 13 52	www.akemgroup.com			•	•						
6	AKM İŞ MAKİNALARI	EIK Engineering, Prime Tech, Petzolato, Foeck, Cleanfix	0216 518 03 00	www.akmismakinalari.com						•				
7	ALFATEK	Sandvik, Schwing Stetter, Rammer, Soosan	0216 660 09 00	www.alfatekturk.com	•									
8	ALİMAR	Mitsubishi, Euro Energy	0312 384 15 80	www.alimar.com.tr		•				•				
9	ALTA VİNÇ	Tornello Gru	0216 456 30 38	www.altavinc.com			•							
10	ANSAN HİDROLİK	Ansan	0262 341 45 30	www.ansanhidrolik.com.tr			•	•						
11	ARLİFT	Skyjack, Niftylift, Dalian	0212 671 19 21	www.arlift.com		•	•	•						•
12	ARSER	Still	0216 420 23 35	www.still-arser.com.tr		•					•	•	•	•
13	ASCENDUM MAKİNA	Volvo İş Makinaları, SDLG iş makinaları, TEREX bekoloder ve kaya kamyonları, Metso mobil kırıcı ve eleme makinaları, Sany paletli vinç ve forekazık makinaları	0216 581 80 00	www.ascendum.com.tr	•					•	•	•		
14	ATILLA DURAL	Liebherr, Alimak, Altec,	0212 280 98 99	www.atiladural.com			•	•			•			•
15	ATLAS COPCO	Atlas Copco	0216 581 05 81	www.atlascopco.com.tr	•					•	•	•		
16	AYTUĞLU DİZEL	FP Diesel, Cummins, PAI Industries, Pro Power Product	0216 410 80 52	www.aytuclu.com									•	
17	BEMTAŞ KULE VİNÇ	Soima, The Böcker	0216 494 55 27	www.kulevinc.com			•	•			•			
18	BETONSTAR	Betonstar	0232 868 56 00	www.betonstar.com	•								•	
19	BENİM FİLOM	Benim Filom	0850 210 56 00	www.benimfilom.com							•			
20	BORUSAN MAKİNA ve GÜÇ SİSTEMLERİ	Cat, Metso, Genie, Mantsinen, CDE, SEM, Exxon Mobil ve MaK	444 12 28	www.bmgs.com.tr	•	•	•	•	•	•	•	•	•	•
21	BOSKAR	Caterpillar, Tennant, Baumann	0216 417 81 89	www.boskar.com.tr		•							•	
22	BRISA	Bridgestone, Lassa, Otopratik	0212 385 84 50	www.brisa.com.tr						•				
23	CERMAK	Takeuchi	0212 671 57 44	www.takeuchi.com.tr	•						•			
24	CEYLİFT	Ceylift	0322 394 39 00	www.ceylift.com		•								
25	CEYTECH	Ceytech	0322 394 39 00	www.cey-tech.com						•				
26	CEYTREYLER	Ceytreylar	0322 394 39 00	www.ceytreyler.com					•					
27	ÇELİKBİLEK MAKİNE	Bestlift, Kito, Lifter, Airpes,	0212 222 01 56	www.celikbilekmak.com.tr		•				•				
28	ÇESAN	Çesan	0312 267 05 00	www.cesanas.com	•						•			
29	ÇÖZÜM MAKİNA	Carraro, Yanmar, Subaru, C.E.E.I., Zob, Kintowe, Orlaco	0212 482 78 18	www.cozum-makina.com									•	



FİRMA ADI	MARKALAR	TELEFON	İNTERNET ADRESİ	FAALİYET ALANI										
				İŞ MAKİNASI	FORKLİFT	VİNÇ	YÜKSELTİCİ	KAMYON	ATAŞMAN	KİRALAMA	YEDEK PARÇA	FINANS	DİĞER	
30	ÇUKUROVA ZİRAAT	Çukurova	0216 625 15 00	www.cukurovaziraat.com.tr	•	•				•	•	•		•
31	DAS OTOMOTİV	Terex, Genie, Cimolai, Bronto, Manitex, Ormig	0216 456 57 05	www.dasoto.com.tr	•		•	•				•		
32	DELKOM GRUP	Delkom	0312 354 13 84	www.delkom.com.tr									•	
33	DEVİRAN KEPÇE	Devran	0212 278 47 63	-						•				
34	ELS LİFT	Els	0224 241 30 90	www.elslift.com				•						
35	EMSAMAK	Junjin, P&V, Bulroc, Vibro, Fadroma	444 24 49	www.emsamak.com	•					•		•		
36	ENKA PAZARLAMA	Hitachi, Kawasaki, Bell, Tadano, Dynapac, CT Power, Mitsubishi, FPT TCM, Tailift, Palfinger, HBM Nobas, Hitachi Sumitomo, Xilin, Tana	0216 446 64 64	www.enka.com.tr	•	•	•	•	•				•	•
37	ERKE GRUP	PTC, IHC, Sem, Leffer, Saici, Locatelli, Fuwa, Faresin, Grindex, Toyo, Compair	0212 360 35 35	www.erkegroup.com	•		•	•		•	•	•	•	
38	ERKOM	Everdigm, Mine Master, GHH, Famur, Hazemag, Turbosol, Rotair, Sunward, Shantui	0312 354 93 00	www.erkom.com.tr	•		•			•		•		•
39	ESSA GRUP	Parker Plant, Power Curbers, Roadtec, Power Pavers	0312 386 09 20	www.parkerturkiye.com	•									
40	FORD	Ford	444 36 73	www.ford.com.tr						•				
41	FORMAK	Formak, Baoli	0216 452 68 60	www.formakforklift.com		•					•			
42	FORSEN MAKİNA	Sennebogen, Jenz, Backhus, Ardelt, Kröger, PDI	0212 393 24 00	www.forsen.com.tr			•			•				
43	GALEN GRUP	Galen, Metalon	0312 815 46 94	www.galengroup.com.tr		•				•		•		
44	GAMA	Zoomlion, Lonking, Mustang, PrimeTech, Manitex Liftking, EP	0312 248 42 00	www.gama.com.tr	•	•	•							
45	GOODYEAR	Goodyear	0212 329 50 50	www.goodyear.com.tr						•				
46	GÖKER	Gomaco, Fiori, Betonwash,	0312 267 09 94	www.goker.com.tr	•								•	
47	GÜRİŞ ENDÜSTRİ	Gürüş, Furukawa	0216 305 05 57	www.gurisenustri.com	•					•		•		•
48	HAMAMCIOĞLU	Bobcat, Ingersoll Rand, Doosan	0216 394 32 10	www.hamamcioglu.com	•					•		•		•
49	HASEL İSTİF MAK.	Linde, Combilift, Kobelco	0850 550 0 444	www.hasel.com	•	•				•	•	•		
50	HASEL İŞ MAK.	Hyundai	0850 260 04 04	www.hasel-hyundai.com	•							•		
51	HCS MAKİNA	Liebherr	0216 492 57 51	www.hcs-liebherr.com.tr			•							
52	HİDROKON	Hidrokon	0332 444 88 11	www.hidrokon.com			•							
53	HİDROMEK	Hidromek	444 64 65	www.hidromek.com.tr	•					•		•		
54	HYTSU	Hytsu	0232 877 00 44	www.hytsuforklift.com.tr		•					•	•		
55	İMER-L&T	Imer-L&T	0382 266 23 00	www.imer-lt.com.tr	•									
56	İMİ	Venieri, Astec, Arjes, GF Gordini	0312 425 10 06	www.imi.biz.tr	•									
57	İLKERLER	Allison Transmission, Omega, Federal Power, CVS Ferrari, Stanadyne, Delphi	0212 576 80 80	www.ilkerler.com		•				•		•		•
58	İNAN MAKİNA	MTB	0212 549 25 00	www.mtbbreakers.com	•		•			•		•		



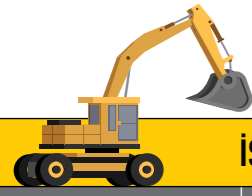


FİRMA ADI	MARKALAR	TELEFON	İNTERNET ADRESİ	FAALİYET ALANI														
				İŞ MAKİNASI	FORKLİFT	VİNÇ	YÜKSELTİCİ	KAMYON	ATAŞMAN	KİRALAMA	YEDEK PARÇA	FINANS	DİĞER					
59	İŞMAKTAŞ MAKİNA İMALAT	Genie Teleskopik Handler, Hammer srl, Bigleopart, Mozett	0216 518 03 00	www.ismaktas.com			•	•			•							
60	JUNGHEINRICH	Jungheinrich	444 58 64	www.jungheinrich.com.tr		•					•							
61	KALE MAKİNA	Kubota, Gehl, Avant, Merlo, Thwaites, JLG	0216 593 93 00	www.kalemakina.com.tr	•					•		•						
62	KARUN GRUP	Manitowoc, Bauer, Grove, RTG, Klemm, Prakla, Goldhofer	444 24 94	www.karun.com.tr	•		•			•		•						
63	KARYER TATMAK	Bomag, Cifa, Casagrande, Jlg Heli, Lintec, IPC Gansow, Bucher	0216 383 60 60	www.karyer-tatmak.com	•	•	•				•	•						
64	KAYAKIRANLAR	Msb	0216 466 41 22	www.msbkircilar.com						•								
65	KENTSEL MAKİNA	Vibrotech	0312 395 46 59	www.kentselmakina.com	•					•		•						
66	KOZA İŞ MAKİNALARI	Merlo, Red Rhino	0216 527 89 91	www.koza-is.com	•													
67	LASZIRH	Laszirh	0212 771 44 11	www.laszirh.com						•		•						
68	LIEBHERR	Liebherr	0216 453 10 00	www.liebherr.com	•		•					•						
69	MAATS	Manitou, D'avino, MRT, Doosan, Atlas Weyhausen, DitchWitch, Mustang	0312 354 33 70	www.maats.com.tr	•	•	•				•	•						
70	MST İŞ MAKİNALARI	Mst	0216 453 04 00	www.mst-tr.com		•					•	•						•
71	MAKLİFTSAN	Hangcha	444 65 53	www.makliftsan.com.tr		•					•	•	•	•				
72	MEKA	Meka	0312 397 91 33	www.meka.com.tr	•							•						
73	MERCEDES	Mercedes	0212 867 30 00	www.mercedes-benz.com.tr						•		•	•	•				
74	METALOKS	Metaloks	0312 394 16 92	www.metaloks.com.tr						•	•	•						
75	MICHELIN	Michelin	0212 317 52 62	www.michelin.com.tr						•		•						
76	MTU	MTU	0212 867 20 00	www.mtu-online.com						•		•						
77	MUNDES MAKİNA	Groeneveld, Prreundt, Goo-Far	0216 459 69 02	www.mundesmakina.com														•
78	NET MAK	Netlift, Netinox, GrabiQ	0216 364 24 00	www.netmak.com.tr		•		•	•		•		•					
79	OM MÜHENDİSLİK	Om	0216 365 58 91	www.ommuhendislik.com.tr						•	•	•	•	•				
80	OYMAN MAKİNA	Oyman	0462 711 24 25	www.oymanmakina.com.tr	•				•	•		•		•				•
81	ÖZİSMAK	Heli, Ferrari, SMZ, Nova	0212 549 13 39	www.ozismak.com		•	•	•		•	•	•						
82	ÖZKARA HİDROLİK	Eurocomach, Faresin, MDB	0312 354 27 33	www.ozkarahidrolik.com	•							•						
83	POWER TK	Perkins	0216 594 59 59	www.powertk.com.tr								•						
84	PAGE	Dillinger Hütte, Slepner, Durel, Yokohama, Dufendofin	0216 574 44 97	www.page-ltd.com						•		•						
85	PAKSAN	Paksan	0262 433 24 53	www.paksan.com			•	•		•		•						
86	PAKSOY	Topcon Sokkia	0850 333 75 79	www.paksoytekni.com.tr														•
87	PALME MAKİNA	Palme	0216 466 04 78	www.palmemakina.com	•					•	•							

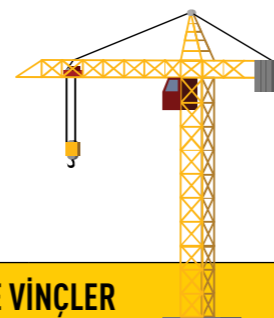


FİRMA ADI	MARKALAR	TELEFON	İNTERNET ADRESİ	FAALİYET ALANI														
				İŞ MAKİNASI	FORKLİFT	VİNÇ	YÜKSELTİCİ	KAMYON	ATAŞMAN	KİRALAMA	YEDEK PARÇA	FINANS	DİĞER					
88	PENA MADEN	Normet, Schopf, TM, Betek, DSI, Mitsubishi, Protan, MineArc, Nokian, Nordic Lights, Enelex	0312 443 00 70	www.penamaden.com	•						•	•						
89	Pİ MAKİNA	Pi Makina	0312 484 08 00	www.pimakina.com.tr	•		•		•		•							
90	PUTZMEISTER	Putzmeister	0282 735 10 00	www.putzmeister.com.tr	•					•		•		•				•
91	QUICKLIFT	Yale	0216 290 28 28	www.yaleturkiye.com		•										•		
92	REKARMA	Crown, Avant, Leguan, JMG, Dynaset, Ron, Mahr, Rekarm	0216 593 09 42	www.rekarma.com.tr	•	•	•	•		•		•						
93	RENAULT	Renault	0216 524 10 00	www.renault-trucks.com.tr						•						•		
94	TIRSAN	Tirsan, Kässbohrer	0216 564 02 00	www.tirsan.com.tr						•					•	•		
95	SANDVIK	Sandvik	0216 453 07 00	www.sandvik.coromant.com													•	
96	SCANIA	Scania	0262 676 90 90	www.scania.com.tr						•					•	•		
97	SITECH	Trimble	0216 250 00 01	www.SITECH-eurasia.com														•
98	SİF İŞ MAKİNALARI	Jcb, Powerscreen, Rubble Master, Vibromax	0216 352 00 00	www.sif-jcb.com.tr	•					•		•						
99	SİLVAN SANAYİ	Silvan	0216 399 15 55	www.silvansanayi.com							•							
100	SOLİDEAL	Solideal	0216 489 15 00	www.solideal.com.tr							•	•						•
101	TEKNİKA	Clark	0212 250 25 50	www.teknikatas.com.tr		•					•	•	•	•	•			
102	TEKNOMAK	Ammann, Teknomak	0312 815 14 69	www.teknomak.com.tr	•						•	•						•
103	TEMSA İŞ MAKİNALARI	Komatsu, Dieci, Omg, Terex Finlay, Volvo Kamyon, Crown	0216 544 58 01	www.temsaismakinalari.com	•	•				•	•	•	•					
104	TERA MÜMESSİLLİK	Jaso, Goian	0216 508 18 00	www.teramak.com.tr			•	•										
105	TETAŞ	Chery	0212 866 91 00	www.tetasmakina.com	•	•												
106	TGM KULE VİNÇ	Tgm	0380 553 74 14	www.tgmkulevinc.com			•					•	•					
107	TOYOTA İSTİF MAKİNALARI	Toyota	0216 590 06 06	www.toyota-forklifts.com.tr		•						•						
108	TSM GLOBAL	Sumitomo, Hyster, Ammann, Yanmar, Fuchs, Iteco, Mafi, Carer, Mtg	0216 560 20 20	www.tsmglobal.com.tr	•	•		•				•	•					
109	TÜNELMAK	Tünelmak	0216 561 09 90	www.tunelmak.com.tr	•					•	•		•					
110	TÜRK TRAKTÖR	Case, New Holland	0312 233 33 33	www.turktraktor.com.tr	•						•		•		•			•
111	UYGUNLAR DIŞ TİCARET	Liugong, Dressta	0216 425 88 68	www.uygunlar.com	•	•	•				•		•					
112	UZMANLAR PLATFORM	Uzmanlar	0216 582 00 40	www.uzmanlarplatform.com			•											
113	UP MAKİNE	ELS, Palazzani, Mighty Crane, ATN, France Elévateur, Faraone	0224 241 30 90	www.upmakine.com						•			•	•				
114	VOLVO PENTA	Volvo	0216 655 75 00	www.volvopenta.com													•	
115	WACKER NEUSON	Wacker Neuson	0216 574 04 74	www.wackerneuson.com.tr	•							•		•				
116	WIRTGEN ANKARA	Wirtgen, Vögele, Hamm, Kleeman	0312 485 39 39	www.wirtgen-group.com/ankara	•							•		•				





## KİRALAMA FİYATLARI



İŞ MAKİNELERİ		
ARAÇLAR	BÜYÜKLÜK (hp, ton)	AYLIK (Euro)
LASTİK TEKERLEKLİ YÜKLEYİCİLER	50 - 149 hp	2.000 - 3.000
	150 - 249 hp	3.000 - 6.000
	250 - 400 hp	3.250 - 8.000
MİNİ YÜKLEYİCİLER	2 - 3 ton	1.500 - 2.500
BEKOLU YÜKLEYİCİLER	70 - 115 hp	1.200 - 1.500
TELESKOBİK YÜKLEYİCİLER	10 - 15 m	2.500 - 4.000
PALETLİ EKSKAVATÖRLER	1 - 20 ton	1.500 - 3.000
	20 - 30 ton	3.000 - 4.500
	30 - 40 ton	5.000 - 7.000
	40 - 50 ton	6.500 - 9.000
LASTİK TEKERLEKLİ EKSKAVATÖRLER	15 - 25 ton	2.500 - 4.000
GREYDERLER	125 - 150 hp	4.000 - 5.000
	150 - 200 hp	5.500 - 6.500
DOZERLER	250 - 350 hp	8.000 - 10.000
	350 - 450 hp	10.000 - 14.000
TOPRAK SİLİNDİRLERİ	10 - 15 ton	2.000 - 3.000
ASFALT SİLİNDİRLERİ	6 - 11 ton	2.000 - 3.500
ASFALT SERİCİLER / KAZIYICILAR	500 - 1.000 t/saat	8.000 - 15.000

KULE VİNÇLER	
KAPASİTE	AYLIK (Euro)
6 - 8 ton	3.500 - 4.000
YÜKSELTME EKİPMANLARI	
Akülü Makas	
6 - 8 Metre	1.800 - 1.980 ₺
10 Metre	2.000 - 2.200 ₺
12 Metre	2.200 - 2.420 ₺
14 Metre	2.500 - 2.750 ₺
16 Metre	4.000 - 4.400 ₺
Dizel Makas	
12 Metre	5.000 - 5.500 ₺
14-15 Metre	6.000 - 6.600 ₺
18 Metre	7.500 - 8.250 ₺
22 Metre	14.000 - 15.400 ₺
Akülü Eklemli	
15 Metre	6.500 - 7.150 ₺
Dizel Eklemli - Teleskop	
16 Metre	7.000 - 7.700 ₺
18 Metre	8.000 - 8.800 ₺
20-21-22 Metre	10.000 - 11.000 ₺
26 Metre	13.000 - 14.300 ₺
41 - 43 Metre	25.000 - 27.500 ₺
Paletli	
18 - 19 Metre	12.000 - 13.200 ₺
20 - 22 - 23 - 24 Metre	16.000 - 17.600 ₺
30 Metre	20.000 - 22.000 ₺
36 Metre	25.000 - 27.500 ₺

FORKLİFT & DEPO İÇİ EKİPMANLAR			
ARAÇLAR	KAPASİTE	GÜNLÜK (Euro)	AYLIK (Euro)
DİZEL FORKLİFTLER	0 - 2 ton	45 - 55	700 - 800
	2 - 3,5 ton	55 - 65	800 - 900
	3,5 ton üzeri	70 - 80	950 - 1.000
LPG/BENZİNLİ FORKLİFTLER	0 - 2 ton	45 - 55	700 - 800
	2 - 3,5 ton	55 - 65	800 - 900
	3,5 ton üzeri	70 - 80	950 - 1.050
AKÜLÜ FORKLİFTLER	0 - 2 ton	55 - 65	800 - 900
	2 - 3,5 ton	75 - 85	1.050 - 1.150
	3,5 ton üzeri	95 - 105	1.350 - 1.450
AKÜLÜ TRANSPALETLER	500 - 2.000 kg	20 - 30	250 - 350
	2.000 kg üzeri	25 - 35	300 - 400
PALET İSTİFLEYİCİLER	600 - 1.600 kg	25 - 35	400 - 500
REACH TRUCK MAKİNELER	1.000 - 2.000 kg 2.000 kg üzeri	70 - 80	950 - 1.050

"Belirtilen fiyatlar ihtiyaç sahiplerine tahmini bir fikir vermesi amacıyla sektörden alınan bilgilerle derlenmiştir. Rakamlar; marka, model, süre, yer, operatör ve diğer kiralama koşullarına göre değişiklik gösterebilir. Nihai fiyatlar için kiralama firmalarına danışınız."

**180. YILIMIZDA  
GEÇMİŞİN GURURUYLA  
GELECEĞİ İNŞA ETMEYE DEVAM EDİYORUZ!**

www.caseismakinelere.com | 444 56 41



ZOOMLION

# İNŞAAT MAKİNELERİNDE TAM ÇÖZÜM ŞANTİYENİZDEKİ İŞ ORTAĞINIZ

## KOMATEK2022

16. ULUSLARARASI İŞ VE İNŞAAT MAKİNA,  
TEKNOLOJİ VE ALETLERİ İHTİSAS FUARI

9-13 Mart 2022

ANFAŞ Fuar ve Kongre Merkezi  
ANTALYA

**ZOOMLION STANT PLATFORM 1-11**



ZOOMLION

ZOOMLION CİFA MAK.SAN.VE TIC.A.Ş

☎ 0 216 399 08 25  
🌐 www.zoomlion.com.tr

📍 Yengeçler mah. Demirel Bulvarı 8 Blok A Giriş  
No:6A/35 Ağırsat  
Residence Pendik İstanbul, Türkiye



Zoomlion Türkiye