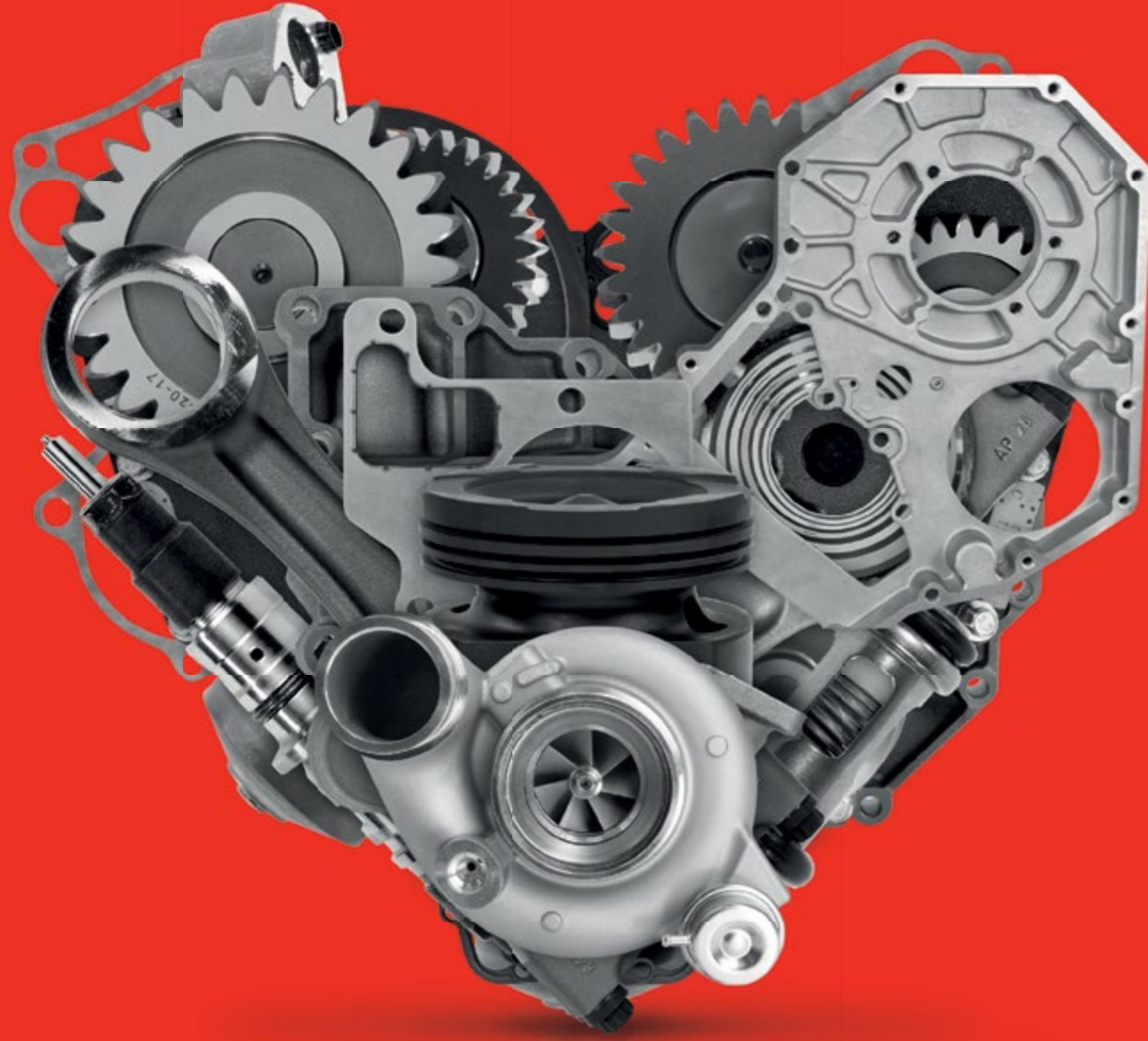




İŞ MAKİNELERİ SEKTÖRÜ DEPREM İÇİN KENETLENDİ

Depremi hemen ardından tek yürek olan iş makinaları sektörü, yöneticisinden operatörüne kadar arama kurtarma çalışmaları için seferber oldu



BİZİM DESTEĞİMİZ İŞLETMENİZİN TAM KALBİNDE.

Filonuz için maksimum dayanıklılık ve mümkün olan en yüksek çalışma süresini sağlamak için motor teknolojimiz kadar servis ve parça kapasitemize de yatırım yapıyoruz. Uzun vadede en iyi performans ve en yüksek değeri arıyorsanız, seçiminiz orijinal Cummins parçaları olmalıdır. Hiçbir parça orijinal Cummins kadar iyi ve uzun ömürlü çalışmaz, bütün Cummins parçaları en iyi garanti ile desteklenmektedir. Cummins motor ile çalışan ekipmanlarınızın olduğu her yerde, Türkiye servis ağımız işletmenizin kalbindeki motorları desteklemeye daima hazırdır.

Daha fazla bilgi için, telefon 00 90 216 581 73 50 & 00 90 216 581 73 51,
e-posta parts.turkey@cummins.com, veya cumminseurope.com/tr ziyaret edin



ALWAYS ON



©2020 Cummins Ltd.

A JOHN DEERE COMPANY

 **WIRTGEN GROUP**

Çok Kapsamlı

www.wirtgen-group.com/technologies



CLOSE TO OUR CUSTOMERS

YOL VE MADEN TEKNOLOJİLERİ. WIRTGEN GROUP'un lider teknolojileri ile yol yapım döngüsündeki tüm işleri en iyi ve ekonomik şekilde halledebilirsiniz. VÖGELE, HAMM, KLEEMANN markalarıyla WIRTGEN GROUP'a güvenin.

WIRTGEN ANKARA Mak San Tic Ltd Şti · Bahcelievler Mah Ankara Cad. No. 223
Gölbaşı Ankara · 0312 485 3939 · info.ankara@wirtgen-group.com www.wirtgen-group.com/ankara

WIRTGEN / VÖGELE / HAMM / KLEEMANN / BENNINGHOVEN

YÜKSEK / KALİTEDE

OEM HİDROLİK YEDEK PARÇA

BASS
SPARE PARTS

KOI
HYDRAULICS

WISDOM
SPARE PARTS

 **PARÇACI**
İŞ MAKİNELERİ

📍 Ferhatpaşa Mah. 41. Sok. No.71-1
34888 Ataşehir İSTANBUL

☎ 0 (216) 471 18 30
0 (216) 481 88 88

📞 0 (216) 471 18 34
📞 0 (552) 727 22 24

✉ info@parcaci.com.tr
🌐 www.parcaci.com.tr

ENJOY THE POWER.

📱 @parcaci



Yıkıldık

► **ÜLKE OLARAK TARİHİMİZİN** en acı günlerini yaşıyoruz. Maalesef 45 binden fazla canımızı, 6 Şubat 2023 tarihinde meydana gelen ve 11 ili etkileyen iki ayrı deprem neticesinde kaybettik. Milyonlarca vatandaşımız evlerinden, yurtlarından oldular. Şimdi ya çadırlarda yaşıyorlar ya da memleketlerinden göç etmek zorunda kaldılar.

Millet olarak zor zamanlarda birbirimize destek olma ve yaralarımızı sarma anlamında yine iyi bir sınav verdiğimiz söylenebilir. Depremin hemen ardından yola çıkan kurtarma ekipleri, bu ekiplerin kullanacağı alet ve ekipmanların tedariki, bölge halkının acil gıda, barınma ve temizlik ihtiyaçlarının karşılanması için bütün ülke tek yürek oldu.

On binlerce bina yıkıldı, yüz bine yakını ise ağır hasar alarak yaşanamaz duruma geldi. Böylesine geniş bir alanı etkileyen, bu ölçüdeki bir felaketle başa çıkmak dünya genelinde hiçbir ülkenin harcı değil. Ancak daha iyi organize olabilir miydik? Kesinlikle evet!

Yaşadığımız felaket, iş makinalarının toplumdaki bilinirliğini büyük ölçüde artırdı. Enkazların başında bekleyen insanlar, yakınlarını kurtarabilmek için makina beklediler. İMDER, İSDER, PLATFORMDER ve VINÇDER gibi sektörün çatı kuruluşları aracılığıyla bölgeye başta mobil vinçler, uzun erişimli yıkım makinaları, ekskavatörler ve lastikli yükleyiciler olmak üzere binlerce makina

sevk edildi. Sektör, bu makinaların kesintisiz bir şekilde çalışabilmesi için gerek operatör gerekse yakıt tedarikinde iyi bir sınav verdi. Firmalar markasına bakmadan bu makinaların bakımlarını yerinde, hızlı ve ücretsiz olarak yaptılar.

Evet, ülkemiz çok güzel. Ancak aynı zamanda bir depremler ülkesi. Yaşamımızı buna göre düzenlememiz gerektiğini, bu acı tecrübeyle yeniden hatırladık. 1999 Gölcük Depreminin inşaat sektörü açısından bir milat sayılabilir. Zira bu tarihten sonra, inşaatlarda hazır beton kullanımı zorunlu hale geldi. Ancak depreme karşı dayanıklılık sadece beton kalitesine bağlı değil...

Ben bu felaketin ülkemizin geleceği açısından yeni bir milat olmasını ve bu kapsamda toplumsal bir barış ve yeniden yapılanma sürecinin başlatılmasını bekliyorum. Müteahhitler bugüne kadar yaptıkları tüm inşaatların arkasında durmalı. Ancak tüm sorumluluğu müteahhitlere yüklemek de doğru değil. Devlet, müteahhitler, mimarlar, jeologlar, hazır betoncular ve mülk sahipleri olarak bir araya gelerek aksiyon almamız gerekiyor.

Depremde hayatını kaybedenlere Allah'tan rahmet, hayatta kalanlara sabır diliyorum.

Saygılarımla,

Gökhan Kuyumcu

Geçmiş Olsun Türkiye!

Kahramanmaraş ve çevre illerde yaşanan depremde hayatını kaybedenlere Allah'tan rahmet, yaralılara acil şifalar diliyoruz.

Bu zor günleri el ele vererek hep birlikte atlatacağız.

HİDROMEK®



GİTMEK İSTEDİĞİNİZ SAYFAYA **TIKLAYINIZ**

- 8 ▶ **VOLVO**
Güçlü altyapı ve emtia faaliyetleri Volvo'nun satışlarına yansdı
- 8 ▶ **İMDER**
Türkiye'deki iş makinası satışları yüzde 92 arttı
- 10 ▶ **DEUTZ VE DAİMLER TRUCK'TAN**
Stratejik İşbirliği
- 10 ▶ **İŞ LEASING**
Çevre dostu enerji yatırımlarına güçlü destek veriyor
- 12 ▶ **CATERPILLAR**
2022'de cirosunu yüzde 17 arttırdı
- 12 ▶ **TEMSA İŞ MAKİNALARI**
Japon Marubeni Corporation, Temsa İş Makinaları'ndaki hisse payını yüzde 100'e çıkarttı
- 16 ▶ **HASEL**
Hyundai CE ve Hasel'den afet bölgesine iş makinesi desteği
- 16 ▶ **ZF SERVICES TÜRK'TE**
Servis operasyonlarına Şafak Demirel liderlik edecek
- 20 ▶ **FUAR**
Türk makina sektörünün Avrupa, Latin Amerika ve Kuzey Afrika'ya açılan kapısı: **SMOPYC 2023 İspanya**
- 20
- 24 ▶ **SSAB**
Hidrokon vinçleri Strenx® çelikleriyle hem daha hafif hem de daha dayanıklı
- 26 ▶ **TSM GLOBAL**
TSM Global regülasyon değişikliğini müşterileri için fırsata çevirdi



- 30 ▶ **İMDER**
İMDER Yönetim Kurulu Başkanı **Nadir Akgün:**
İş makineleri sektörü deprem için kenetlendi



- 36 ▶ **BETONSTAR'IN**
Yıldızı Amerika'da da parlıyor
- 38 ▶ **LABEL MAKİNA**
Label Makina Yöneticisi **Arda Çağlayan:**
Herkesin kendi işine özel ataşmanı üretiyoruz

- 42 ▶ **TSM GLOBAL**
Yeni SUMITOMO 7 Serisi



- 46 ▶ **SİF-JCB**
JCB'nin yeni nesil kazıcı-yükleyicileri Türkiye'de standartları yükseltecek
- 52 ▶ **ENKA PAZARLAMA**
Elektrikli Hitachi EX2600 maden ekskavatörüyle; sürdürülebilir, verimli ve ekonomik madencilik
- 56 ▶ **BORUSAN CAT**
Türkiye'nin artan yenilenebilir enerji yatırımlarına Borusan Cat imzası
- 62 ▶ **MAKALE**
Enes EĞİN / Makinaparkuru.com
İş makinası sektörünün acı sınavı ve sorumlulukları

BELL**B40E**

EKONOMİK VERİMLİ GÜÇLÜ

Ürün
videosunu
izlemek için
QRKOD
okutabilirsiniz



Whatsapp Danışma Hattı
0530 918 3652



Müşteri İletişim Hattı
0216 446 6464

ENKA
PAZARLAMA İHRACAT İTHALAT A.Ş.



GÜÇLÜ ALTYAPI VE EMTİA FAALİYETLERİ **VOLVO**'NUN SATIŞLARINA YANSIDI

► **BAŞTA KUZEY VE GÜNEY** Amerika olmak üzere, dünya genelinde devam eden altyapı yatırımları ve yüksek emtia talebinin etkisiyle Volvo'nun iş makineleri alanındaki küresel cirosu, önceki yıla kıyasla yüzde 9 arttı.

Volvo İş Makinaları (Volvo CE), satış gelirlerinin önceki yıla kıyasla 2022 yılının son üç aylık döneminde yüzde 27 artarak 27.596 milyon SEK (yaklaşık 2,65 milyar dolar), yıl genelinde ise yüzde 9 oranında artarak 100.261 milyon SEK (yaklaşık 9,63 milyar dolar) mertebesinde gerçekleştiğini açıkladı.

Volvo'nun yılın son çeyreğinde aldığı makina siparişleri yüzde 23 azalırken, teslimatları ise yüzde 4 arttı. Bunda, Kuzey Amerika ve Avrupa için geçerli olan uzun teslimat sürelerinin ve Rusya'da duran satışların etkili olduğu belirtiliyor.

Altyapı yatırımlarıyla dikkat çeken Kuzey Amerika pazarında yüzde 54'lük güçlü bir büyüme yaşandı. Covid-19 kısıtlamaları sebebiyle yıl boyunca ekonomik aktivitelerin yavaşladığı Çin pazarı, yürürlüğe girecek yeni egzoz emisyon düzenlemeleri sebebiyle son çeyrekte yeniden hareketlendi. Durgunluk beklenen Avrupa pazarının da yıl genelinde dengeli bir seyir izlediği belirtiliyor. Asya ülkeleri yüksek emtia fiyatlarından olumlu olarak etkilendi. Brezilya azalan yatırımlardan; Güney Kore ve Tayland ise azalan inşaat faaliyetlerinden olumsuz şekilde etkilendi.

2022 yılı genelinde firmanın geliri en büyük pazarları arasında yer alan Asya'da yüzde 6 azalarak 3,3 milyar dolar, Avrupa'da yüzde 2 artarak 2,9 milyar dolar ve Kuzey Amerika'da ise yüzde 35 artarak 2,1 milyar dolar oldu ■

TÜRKİYE'DEKİ İŞ MAKİNASI SATIŞLARI YÜZDE 92 ARTTI



► **YAŞADIĞIMIZ DEPREM** felaketiyle bilinirliği bir kat daha artan iş makineleri sektöründeki güçlü satış trendi yeni yılda da hız kesmedi. Dünya genelinde de son derece yüksek seyreden talep sebebiyle, ülkemizdeki satıcı firmalar müşterilerine uzun teslimat süreleri vermek zorunda kalıyor.

Türkiye İş Makinaları Distribütörleri ve İmalatçıları Birliği (İMDER) tarafından açıklanan tahmini rakamlara göre ocak ayında Türkiye'de 795 adet yeni iş makinesi satıldı. Böylece geçen yılın ocak ayındaki 415 adetlik satışa kıyasla yüzde 92'lik bir artış yaşanmış oldu.

Yine sanayiden lojistiğe, limanlardan marketlere kadar son derece geniş bir kullanım alanı olan istif makineleri sektörü de güçlü bir ocak ayıyla yeni yıla başladı. Sektörün çatı kuruluşu İSDER'in (İstif Makinaları Distribütörleri ve İmalatçıları Derneği) rakamlarına göre Türkiye'de 2023 yılının ocak ayında 1.358 adet forklift ve istifleme makinesi satıldı. ■



CEYTECH

CEYLANGROUP

Ceytech Attachments | @ceytechattachments | ceylan_group | www.cey-tech.com | 444 3 249

DEUTZ VE DAİMLER TRUCK'TAN STRATEJİK İŞBİRLİĞİ



► **DÜNYANIN İLK ÜÇ** bağımsız motor üreticisi arasındaki konumunu güçlendirmek isteyen Deutz, gelecek vizyonunu tamamen karbonsuz teknolojiler üzerine kuran Daimler Truck ile orta ve ağır hizmet segmentindeki motorların geliştirilmesi ve pazarlanmasına yönelik bir anlaşma yaptı.

Daimler Truck'ın, Deutz'un yüzde 4,19 oranındaki hissesini de alarak büyük bir ortağı konumuna gelmesini sağlayan iş birliği, 2 temel alana odaklanıyor:

Deutz, tarım makineleri ve inşaat ekipmanları gibi karayolu dışı uygulamalarda kullanım da dahil olmak üzere, Daimler Truck'ın orta hizmet MDEG motorlarının karayolu fikri mülkiyetini satın alacak.

Deutz, arazi uygulamalarında kullanılmak üzere ağır hizmet Daimler Truck HDEP serisini daha da geliştirebilmek için Daimler Truck'tan lisans haklarını alacak. Ayrıca bu motorları bağımsız olarak pazarlayacak.

Ağır hizmet motorları Daimler Truck tarafından Mannheim'da-

ki Mercedes-Benz fabrikasında üretilmeye ve son montaj için Deutz'a sevk edilmeye devam edilecek. Orta hizmet motorlarının ise tamamı Deutz'da üretilecek. Deutz tarafından pazarlanacak motor çeşitlerinin 2028 yılında üretime geçmesi planlanıyor.

Anlaşma sonucunda Deutz'un yeni müşteri gruplarına ulaşabileceği, geliştirme maliyetlerinden tasarruf edeceği ve modern içten yanmalı motor yelpazesini genişletebileceği belirtiliyor.

Daimler Truck, geçtiğimiz yıl içerisinde, Euro VII emisyon standardı için orta hizmet motorlarının daha fazla geliştirilmesi adına daha fazla yatırım yapmayacağını açıklamıştı ■



İŞ LEASING

ÇEVRE DOSTU ENERJİ YATIRIMLARINA GÜÇLÜ DESTEK VERİYOR

► **KURULDUĞU 1988 YILINDAN** günümüze, yatırımcıların güçlü iş ortağı olarak ülkemiz genelindeki birçok önemli projeye imza atan İş Leasing, dünya genelinde farkındalığı her geçen gün artan çevre dostu projelere de desteğini arttırarak sürdürüyor.

İş Leasing, sürdürülebilirlik duyarlılığı ve yeşil dönüşüm vizyonu kapsamında Türkiye'deki ilk hibrit rüzgâr ve güneş projelerinden birinin inşa edilmesi için önemli bir adım atarak, 2022 yılı içerisinde SERTAVUL RES 'e ait yenilenebilir enerji projesine 19 milyon USD tutarında finansman sağladı.

Proje devreye girdiğinde, 2020 yılında faaliyete geçen 32 MW'lık rüzgâr santrali ile İş Leasing'in finansman sağladığı 30 MW'lık güneş enerjisi santrali entegre edilmiş olacak. Proje, 32 MW'lık rüzgâr santrali ile 30 MW'lık güneş santralini birleştirirken, santral, güneş ve rüzgâr enerjisinin uyumlu işleyişinden faydalanacak.

Firmadan konuyla ilgili olarak yapılan açıklamada; *"İş Leasing, yeşil kalkınma doğrultusunda biçimlenen sürdürülebilir finansal sisteme adil geçişi sağlamak için doğru yolda, güçlü adımlarla ilerliyor. Çevreye ve gelecek nesillere karşı üstlendiği sorumlulukla sürdürülebilirlik ve yeşil finansman alanındaki çalışmalarına hızla devam ediyor"* ifadelerine yer verildi ■



İş'le büyük düşün!

İhtiyacınız olan tüm iş makinelerine
kira öder gibi sahip olmanız için
İş Leasing yanınızda.

www.isleasing.com.tr | 0 (212) 350 74 00 |

İŞ LEASING 

CATERPILLAR 2022'DE CİROSUNU YÜZDE 17 ARTTIRDI

► **İŞ MAKİNELERİ** sektörünün ciro bazında küresel lideri konumunda bulunan Caterpillar, 2022 yılının son çeyreğine ve yıl geneline ilişkin mali sonuçlarını açıkladı. Son derece canlı olan Kuzey ve Güney Amerika pazarları, firmanın cirosunda yıllık yüzde 17'lik artışta etkili oldu.

Caterpillar'ın yılın son üç ayındaki küresel cirosu, geçen yılın aynı dönemine kıyasla yüzde 20 artarak 16,6 milyar dolar oldu. Buna göre firmanın yıl genelindeki cirosu da yüzde 17 oranında artarak 59,4 milyar dolara ulaştı. Caterpillar'ın 2021 yılındaki cirosu 51 milyar dolar olarak gerçekleş-

mişti. Ürün grubu ve bölgesel bazda yapılan değerlendirmelere göre yılın son üç aylık döneminde enerji-nakliye ve inşaat sektörlerine yönelik satışlar yüzde 19, madencilğe yönelik satışlar ise yüzde 26 arttı.

Bu dönemde Kuzey Amerika'ya yapılan satışlar yüzde 36, Latin Amerika'ya yapılan satışlar yüzde 39, Avrupa-Orta

Doğu-Afrika bölgesine yapılan satışlar ise yüzde 5 oranında artış gösterdi. Asya-Pasifik satışları ise değişmedi.

Caterpillar'ın Başkan ve CEO'su Jim Umpleby, tedarik zincirlerinde yaşamaya devam eden zorluklara rağmen, şirketin 100 yılı aşkın tarihinin en başarılı yıllarından birini yaşadıklarını kaydetti ■

JAPON MARUBENI CORPORATION, TEMSA İŞ MAKİNALARI'NDAKİ HİSSE PAYINI YÜZDE 100'E ÇIKARTTI

► **DÜNYANIN ÖNDE GELEN** ticaret ve yatırım şirketlerinden Japonya merkezli Marubeni Corporation, Temsa İş Makinalarındaki yüzde 90'lık hissesini yüzde 100'e çıkarttı. Bu hisse devrinin ardından Temsa İş Makinalarının ticari unvanı Marubeni Dağıtım ve Servis A.Ş. olarak değiştirildi.

Temsa İş Makinaları'nın yüzde 49'luk hissesini 2014 yılında alan ve 2019 yılında yüzde 90'a çıkaran Marubeni Corporation, 2023 Şubat ayı itibarıyla hisse devir sürecini tamamlayarak şirketteki payını yüzde 100'e çıkarttı. Her biri kendi alanında dünyanın önde gelen markası olan Komatsu, Volvo Trucks, Dieci, Crown, Komatsu Joy ve

Montabert markalarının distribütörlüğünü yürütmekte olan şirket ayrıca kiralama ve Platinum Used markası ile iş makineleri ve forkliftlerin ikinci el alım-satım hizmeti veriyor.

İlk olarak 1983 yılında Komatsu distribütörlüğü ile faaliyetlerine başlayan firma, sırası ile 2010 yılında İtalyan teleskopik yükleyici üreticisi Dieci, 2017 yılında dünyanın önde gelen ağır ticari araç markası Volvo Trucks, Amerika merkezli forklift ve depo ekipmanları markası Crown ve son olarak 2022 yılında ise yer üstü maden makineleri Komatsu Joy ile Montabert kırıcılarının distribütörlüklerini üstlenerek faaliyet alanını genişletti.

İstanbul Genel Müdürlüğü, Gebze ve Ankara'daki teknik merkezleri, Hadımköy Volvo Trucks Center ve Adana'daki kova ve ataşman üretim merkezleri ile toplam 5 noktada 240 çalışan ile hizmet veren firma ayrıca, Türkiye, Azerbaycan ve Gürcistan'da 50'den fazla yetkili satıcı ve servis noktasını bünyesinde bulunduruyor.

DÜNYA GENELİNDE 45 BİNDEN FAZLA ÇALIŞANI BULUNUYOR

Japonya merkezli Marubeni Corporation 1858 yılında kuruldu. Şirketin 68 ülkede 136 yerleşkesi, toplam 453 konsolide şirketinde 45 binden fazla çalışanı bulunuyor. Global ticarette çeşitli alanlarda ithalat, ihracat, işletme ve hizmet faaliyetleri yürüten şirket; Ulaştırma, Endüstriyel Makine ve Finansal Çözümler Grubu, Enerji ve Alt Yapı Çözümleri Grubu, Tüketici Ürünleri Grubu, Malzeme Grubu ve İş Geliştirme Grubu olarak 5 ana faaliyet kolunda ticari faaliyetlerini sürdürüyor ■

KOMATSU **VOLVO** **CROWN** **DIECI**

PLATINUM USED **MONTABERT**

Kapak **İçindekiler'e dön**

MAKİNANIZDAKİ GÜCÜMÜZ

LABEL

Ataşman imalatında opsiyonel çözümlerle yanınızdayız



LABEL GRUP METAL VE MAKİNA SAN. TİC. LTD. ŞTİ.

Sultan Orhan Mahallesi Kesit Sanayi Sitesi 2003 Blok No:3 Gebze/Kocaeli

Tel: +90 530 135 40 80 - +90 536 434 43 17

satis@labelmakina.com.tr - uretim@labelmakina.com.tr

KOI
HYDRAULICS

ENJOY THE POWER.

BASS
SPARE PARTS

WISDOM
SPARE PARTS



PARÇACI
İŞ MAKİNELERİ

📍 Ferhatpaşa Mah. 41. Sok. No.71-1
34888 Ataşehir İSTANBUL

☎ 0 (216) 471 18 34
☎ 0 (552) 727 22 24

☎ 0 (216) 471 18 30
☎ 0 (216) 481 88 88

✉ info@parcaci.com.tr
🌐 www.parcaci.com.tr

THE SPARE PARTS OF
HARD WORKS

📺 📷 📱 📧 📞 parcaci

BASS
SPARE PARTS

THE POWER TO
DELIVER!

YÜKSEK KALİTEDE

KOMATSU

YEDEK
PARÇA



PARÇACI
İŞ MAKİNELERİ

📍 Ferhatpaşa Mah. 41. Sok. No.71-1
34888 Ataşehir İSTANBUL

☎ 0 (216) 471 18 34
☎ 0 (552) 727 22 24

☎ 0 (216) 471 18 30
☎ 0 (216) 481 88 88

✉ info@parcaci.com.tr
🌐 www.parcaci.com.tr

ENJOY THE POWER.

📺 📷 📱 📧 📞 parcaci



HYUNDAI CE VE HASEL'DEN AFET BÖLGESİNE İŞ MAKİNESİ DESTEĞİ

► **HASEL İŞ MAKİNELERİ'NİN** distribütörlüğünü yaptığı Hyundai İş Makinaları (Hyundai CE), Güney Kore hükümetinin desteği ile deprem bölgesindeki arama kurtarma çalışmalarında kullanılmak üzere AFAD'a 5 adet ekskavator bağışladı.

Kahramanmaraş merkezli depremin ilk gününden bu yana enkaz bölgelerine iş makinesi, personel ve yardım malzemeleri gönderen Hasel İş Makinalarının temsil ettiği Hyundai CE de deprem bölgelerindeki çalışmalarını destekleme kararı aldı. Bu kapsamda enkaz çalışmalarına daha fazla katkı sağlamak için harekete geçen Hyundai CE'nin üst düzey yöneticileri ile Hasel İş Makinaları Genel Müdürü Atilla Köksal, AFAD temsilcileriyle Ankara'da bir araya geldi.

Hasel İş Makinaları, konuyu sosyal medya kanallarından şu ifadelerle duyurdu:

"Deprem bölgesindeki çalışanları desteklemek adına, distribütörlüğünü yapmaktadığımız Hyundai CE markasının üst düzey yönetiminde yer alan Jason Byun, Kwun ve Kore Büyükelçisi Won Ik Lee ile AFAD temsilcileriyle Ankara'da bir araya geldik. Yardımların önemini konuşulduğu organizasyonda Hyundai CE tarafından bağışlanan beş adet Hyundai iş makinesinin teslimini tamamladık. Yaşanılan bu zorlu günlerde bizleri yalnız bırakmayan başta Kore hükümetine, tüm Kore halkına ve elbette Hyundai CE yönetimine sonsuz teşekkür ederiz."

ZF SERVICES TÜRK'TE SERVİS OPERASYONLARINA ŞAFAK DEMİREL LİDERLİK EDECEK

► **ZF SERVICES TÜRK'ÜN** yönetim organizasyonunda iki yeni görevlendirme gerçekleştirildi. Firmanın Satış Sonrası Hizmetler Müdürü olarak görev yapan Alper Zoroğlu, ZF Aftermarket, Türkiye, Ortadoğu, Afrika ve Hindistan'dan sorumlu Filo Yönetimi ve İş Geliştirme Müdürü görevine getirilirken yerine firmanın Teknik Servis ve Atölyeler Müdürü olarak Şafak Demirel görevlendirildi.

Yıldız Teknik Üniversitesi Makine Mühendisliği Bölümünden 2004 yılında mezun olan Şafak Demirel, kariyerine 2005 yılında Uzel Makine'da başlarken, sırasıyla Temsa Global, Karsan ve BMC gibi firmalarda Satış Sonrası Hizmetler Müdürü olarak görev aldı. Şafak Demirel, Ocak 2023'ten itibaren ZF Services Türk'te Teknik Servis ve Atölyeler Müdürü olarak görev alıyor.

ZF'nin bölgesel yönetici konumuna gelen Alper Zoroğlu, İstanbul Üniversitesi Makine Mühendisliği Bölümü mezunu olduktan sonra Darmstadt Teknik Üniversitesinde Yüksek Lisansını tamamlayarak 2005 yılında Anadolu ISUZU'da ilk görevine başladı. 2010 yılından beri ZF Services Türk'te SSH Müdürü görevini sürdüren Zoroğlu, Ocak 2023 tarihi itibarıyla, ZF Aftermarket Türkiye, Ortadoğu, Afrika ve Hindistan'dan sorumlu Filo Yönetimi ve İş Geliştirme Müdürü görevini sürdürüyor



Şafak DEMİREL / ZF Teknik Servis ve Atölyeler Müd.



MST

GELECEĞE GÜÇ KATIYORUZ



Çağrı Merkezi: 444 2 767 www.mst-tr.com

[f](https://www.facebook.com/mstismakinalari) mstismakinalari [i](https://www.instagram.com/mstismakinalari) mstismakinalari [yt](https://www.youtube.com/channel/UCMSTIşMakinaları) MST İş Makinaları [in](https://www.linkedin.com/company/MSTİşMakinaları) MST İş Makinaları

SUMITOMO
EXCAVATORS / PAVERS

LEGEST

7
Yeni
SERİSİ
STAGE
ENGINE

Üstün Japon teknolojisi ve ekskavatör uzmanı SUMITOMO yeni 7 Serisi ile yepyeni bir dünyanın kapılarını açıyor...



Sınırsız İlerleme
Sonsuz Yenilik...

TSM
GLOBAL
Turkey Sumitomo Construction Machinery

TSM GLOBAL Turkey Makina San. ve Tic. A.Ş.

İstanbul Mrkz. : 0216 560 20 20	Diyarbakır : 0412 255 06 06
Ankara : 0312 395 88 78	Antalya : 0242 221 46 21
İzmir : 0232 436 63 73	Adana : 0322 433 32 32
Bursa : 0224 443 08 37	Trabzon : 0462 325 87 55

www.tsmglobal.com.tr

info@tsmglobal.com.tr

f TSMGLOBAL

yt TSMGLOBAL

tw TSMGLOBALTURKEY

ig TSM.GLOBAL

in TSMGLOBAL





TÜRK MAKİNA SEKTÖRÜNÜN AVRUPA, LATİN AMERİKA VE KUZNEY AFRİKA'YA AÇILAN KAPISI: **SMOPYC 2023** **İSPANYA**

Küresel anlamda oldukça güçlü bir dönem yaşanan iş makineleri sektöründe, uluslararası etkinlikler de tüm hızıyla devam ediyor. **22-25 Kasım 2023** tarihleri arasında İspanya'nın Zaragoza kentinden düzenlenecek olan **Smopyc 2023** Uluslararası İş, İnşaat ve Maden Makinaları Fuarı da bunlar arasında ön plana çıkıyor.

► **FUARIN TÜRKİYE'DEKİ** organizasyonlarından sorumlu olan Meridyen Uluslararası Fuarçılık Satış Müdürü Burak Civan, Türkiye'den de çok sayıda üreticinin katıldığı fuarın kapsamı ve sunduğu fırsatlar hakkında sorularımızı yanıtladı.

SMOPYC Fuarının katılımcı ve ziyaretçi kitlesi hakkında bilgi verirsiniz?
Sektör olarak iş makineleri, inşaat

makinaları ve maden makinaları üreticileri katılım göstermektedir. İspanya özellikle Latin Amerika ülkelerine ticaretin açılan kapısı ve merkezi konumunda olduğundan dolayı, fuara gelen ziyaretçiler büyük anlaşmalar yapmak için gelen profesyonel ziyaretçilerdir.

İspanyolların ticari ilişkilerini yakın kişisel ilişkilere paralel yürütme alışkanlıklarından dolayı, İspanya piya-



sasına girişte en etkili yol, yüz yüze görüşme yapmaktır. Özellikle bir dağıtıcı ya da alıcı ile ilk ilişkinin faks ya da telefon yoluyla değil, yüz yüze bir toplantı yapmak yoluyla gerçekleştirilmesi uygundur.

*2021'de 36 ülkeden
52 binden fazla kişi
ziyaret etti*

Fuar son olarak ne zaman düzenlenmişti? Katılımcı ve ziyaretçi olarak nasıl bir performans sergilendi? Bir önceki fuarımız 2021 yılında dü-



Burak CİVAN / Meridyen Fuarçılık Satış Müdürü

22-25 KASIM 2023 ZARAGOZA / İSPANYA

SMOPYC

2023

İŞ & İNŞAAT ve MADEN MAKİNALARI FUARI



Detaylı Bilgi ve
Katılım İçin:

+90 542 330 24 03

bcivan@meridyenfair.com

BURAK CİVAN

zenlendi. 83 bin metrekarelik alanda düzenlenen fuara 29 ülkeden 926 uluslararası firma katılım sağlamış, 36 ülkeden 52 binden fazla kişi ziyaret etmiştir. Ziyaretçiler daha çok Akdeniz ülkeleri, Güney Amerika, Meksika, Kuzey Afrika, Avrupa ve Orta Doğu dan gelmektedir. Fuara katılan firmalar, bir sonraki fuar için yerini daha fuardayken yer anlaşmasını yapmaktadır.

Fuar Türkiye'den katılacak firmalar için nasıl bir potansiyele sahip? Ne gibi fırsatlar sunacak?

İspanya'nın İthalatında Türkiye ilk 10 ülke arasında yer almaktadır. Bu sebeple Türk ihracatçı firmaları için oldukça potansiyele sahip bir pazardır. Ayrıca İspanya pazarı Türkiye ile Latin ülkeleri, Türkiye ile Kuzey Afrika, Türkiye ile Meksika arasında ticari köprü vaziyetini görerek, Türk ürünlerinin dolaylı da olsa bu pazarlara satılmasını da sağlamaktadır. İhracatımızda İspanya'nın ve SMOPYC fuarımızın rolünün aslında ne kadar önemli olduğunu bu açıdan baktığımızda da anlayabiliriz.

HİDROMEK en büyük stant ile katılıyor

Türkiye'den hali hazırda fuara katılımı kesinleşen firmalar hakkında bilgi verir misiniz?



İş makinesi sektöründen HİDROMEK firması, 1.500 m²'ye yakın yer alarak, fuarın en büyük stant alanıyla katılım sağlayacaktır. Beton santrali ve beton makineleri sektöründen Fabo, Pi Makina, Güriş, Constmach ve Conmach; kırma eleme sektöründen Gürsan Makina ve Markatek; maden makineleri sektöründen Geohammer, Alagrup; yedek parça sektöründen Topbaş Group (Zimaş Zincir); vinç sektöründen Vemak Vinç firmaları şu an için katılım başvurusunda bulunan Türk firmalarımızdır.

Küresel markalardan hangi markalar katılım sağlayacak?

Küresel markalardan Putzmeister, Palfinger, Manitowoc, Tadano, Wacker Neuson, Amman, Schwing Stetter, Kobelco, Alimak, Layher, Imer, Husqvarna, Mercedes, Faymonville, Kubota, Noteboom, Manitou, Merlo, Fassi, Jekko, Combilift, Xcmg, Kobel-

co, Tadano, Bobcat ve Sany gibi firmalar katılım sağlayacaktır.

Fuarda sergilenecek yeni ürünler, teknolojiler, yarışmalar, vb. hakkında bilgi verebilir misiniz?

Fuarımızda yol makineleri, beton teknolojileri, kaldırma-taşıma ve istifleme makineleri, sondaj ve madencilik teknolojileri, inşaat makineleri, kırma-eleme tesisleri, vinç ekipmanları, iskele-kalıp teknolojileri, platform, yedek parça ve yardımcı ürünler fuarda sergilenecek sektörlerdir.

Yenilikçi ürünlerle ilgili bir yarışma düzenlenmektedir ve firmalara ödüller verilmektedir. Fuar boyunca sektörle ilgili ileriye dönük gelişimini sağlayacak toplantılar ve konuşmalar gerçekleştirilmektedir. Katılımcı firmalar ve temsilciler bu sayede hem sektörle ilgili hem de pazarla ilgili püf noktalar hakkında bilgi edinmektedir. ■



SMOPYC 2023 SPAIN Fuar katılım başvurusu için iletişim:
0542 330 24 03 / bcivan@meridyenfair.com

XCMG

GEÇMİŞ OLSUN TÜRKİYE'M...



daha fazlası için

XCMG TURKEY

Kızılırmak Mah. Ufuk Üniversitesi
Cad. Paragon Tower Kat: 11 No:
51 Çankaya - ANKARA
Tel: (0312) 287 55 58
Faks: (0312) 287 55 59
www.xcmg.com.tr





HİDROKON VİNÇLERİ STREX® ÇELİKLERİYLE HEM DAHA HAFİF HEM DE DAHA DAYANIKLI



1993 yılından bu yana Konya merkezli olarak üretim yapan Türkiye'nin uluslararası vinç markası **Hidrokon**, günümüzde katlanır bomlu mobil vinç, tam katlanır vinç, teleskopik mobil vinç, insan kaldırma platformu ve marin vinç olmak üzere 5 ana ürün kolunda faaliyetlerini sürdürüyor.

► **GÜVENİRLİLİĞİNDEN** taviz vermeyen Hidrokon'un 2015 yılında kullanmaya başladığı Strenx® yüksek dayanımlı yapısal çelikleri, ürünlerinin daha hafif, daha dayanıklı ve daha da güvenli olmasına olanak sağladı.

Strenx® çelik ürünlerinin tüm dünyada güvenilirlikleriyle tanındığını belirten Hidrokon'un kurucusu Memiş

Kütükçü, "Ağırlık, tasarımlarımızda son derece kritik bir faktördür. Dolayısıyla, yüksek mukavemetli ve hafif konstrüksiyonlar bizim ulaşmak istediğimiz hedeflerdir. Strenx yüksek dayanımlı çeliği kullanarak daha hafif ve daha yüksek kapasitede makinalar üretebiliyoruz" dedi.

HER VİNÇ PARÇASI İÇİN FARKLI BİR STREX® ÇELİĞİ

Vinçlerin, güvenlik ve diğer mevzuat gerekliliklerini yerine getirirken, muazzam gerilim ve gerinimlere dayanacak şekilde üretilmeleri gerekiyor. Ekipman üreticileri; vinç bomlarının erişimi uzarken yükseklik, erişim ve ağır yük performansını da dengede tutmaya çalışıyorlar.

Mobil vinçler araçlara monte edildiğinden, vincin ağırlığı ve taşıyıcı aracın kapasitesi üreticiler için temel belirle-

yici faktörler oluyor. Dolayısıyla bir araca yerleştirilen makinenin yapısı ne kadar hafif ve kapasitesi yüksek olursa, proje de o kadar verimli oluyor.

Hidrokon'da Strenx® performans çeliğinin kullanıldığı son ürün geliştirme projelerinde, ağırlık azaltımı ve yük kapasitesi açısından çok umut verici sonuçlar elde edildiği belirtiliyor.

Strenx çeliğinin, ekipmanlarının ağırlık optimizasyonundaki en önemli faktörlerden biri olduğunu kaydeden Memiş Kütükçü, "Ürünlerimizi daha da hafif hale getirmek için sürekli olarak optimize ediyoruz. Ayrıca üretimde Strenx kullanarak Hidrokon ürünlerinin kalınlığını da azaltabildik" ifadelerini kullandı.

Hidrokon, çeşitli uygulamalarda çeliğin hemen hemen tüm yüksek akma dayanımlı sınıfları olan Strenx® 700 E, Strenx® 700MC Plus, Strenx® 960 E, Strenx® 960MC, Strenx® 960 Plus ve Strenx® 1100 E'yi kullanıyor.

MY INNER STREX® SERTİFİKASIYLA KÜRESEL GÜVENÇE

Hidrokon, 2016'da SSAB'nin My Inner Strenx® programına da katıldı. Memiş Kütükçü, bunun firmanın geleceği açısından doğru bir karar olduğunu şu sözleriyle açıklıyor:

"Strenx® markası tüm dünyada tanınıyor. Bu nedenle elbette ürünlerimizin üzerine My Inner Strenx® etiketini yerleştiriyoruz. Bu program sayesinde müşterilerimiz Strenx® ürünlerinin özelliklerini tanıyabiliyor ve son kullanıcılar bir karekodunu tarayarak orijinallik teyit edebiliyor. Kısacası, Strenx®'e duyulan güven, müşterilerimizin ekipmanlarımıza duyduğu güveni artırıyor" ■



Her Sahada En İyi Performans

f i y / Enkapazarlama / www.enka.com.tr / info@enka.com.tr



Whatsapp Danışma Hattı
0530 918 3652

Müşteri İletişim Hattı
0216 446 6464

ENKA
PAZARLAMA İHRACAT İTHALAT A.Ş.



TSM GLOBAL REGÜLASYON DEĞİŞİKLİĞİNİ MÜŞTERİLERİ İÇİN FIRSATA ÇEVİRDİ

TSM GLOBAL GENEL MÜDÜRÜ İZZET BURAK ERTUĞRUL:

“TSM GLOBAL BU GEÇİŞ SÜRECİNE EN İYİ PLANLAYAN FİRMALARDAN BİRİ OLARAK TÜM HAZIRLIKLARINI TAMAMLAMIŞTIR”

► **TÜRKİYE İŞ MAKİNELERİ** sektörü açısından son derece önemli bir kilometre taşı olan 1 Nisan 2023 tarihine sayılı gün kaldı. Bu tarihten sonra üretilecek veya ülkeye ithal edilecek olan iş makinelerinin motorlarının, Avrupa Birliği için geçerli olan Stage V egzoz emisyon standartlarına uygun olması gerekiyor.

Bu makineler üzerinde, doğaya salınan zararlı gazları ve kurumu en alt seviyelere indirmek üzere bir takım yeni artırma sistemleri bulunuyor. Bu sistemle-

rin sorunsuz bir şekilde çalışması için kullanım ve bakım esnasında dikkat edilmesi gereken bazı hususlar var.

TSM Global Genel Müdürü İzzet Burak Ertuğrul, bu sürece yönelik sorularımıza yanıtladı.

Faz 5 geçişinde makinelerinizde ne gibi yenilikler oldu?

Günümüzde enerji ve enerjiyi üretilen kullanırken de doğayı korumak insan oğlunun en önemli hedefidir. Bu sebeple yeni üretim teknolojilerinde

hedef, daha çevreci ve verimli makineler üretmektir. Biz de iş ortaklarımızla birlikte bunu destekliyoruz.

Temsilcisi olduğumuz dünyanın önde gelen markaları Sumitomo paletli ekskavatörleri, Ammann yol ve asfalt silindirleri ve Yanmar mini ekskavatör ve yükleyici firmaları da ürünlerinde yeni seri ve teknolojiler ile bu regülasyon değişikliğini kullanıcılar için fırsata çevirdiler. Bu bağlamda tüm markalarımız Euro 5 standartlarında emisyon değerlerine sahip teknolojiye geçtiler. Yüzde 100 çevreciliğin yanı sıra hız, performans ve verimlilikte ekstra katkı sağlayan ürünlerimizi Türkiye pazarına da sunmuş bulunmaktayız.

Bu sene yeni 7 Serisine geçiş yapan Sumitomo paletli ekskavatörlerde, Sumitomo'nun tüm dünyada bilinen yakıt verimliliği ve uzun ömürlülüğü daha da ileriye taşıyan ve beklentilerin ötesinde bir ürün ortaya çıktı.

Yine Ammann yol ve asfalt silindirleri motor değişikliği ile birlikte pek çok tasarımsal değişiklik yaptığı mevcut modellerine yenilerini ekledi.

Yanmar mini ekskavatör ve yükleyicileri de benzer şekilde motor değişikliğinin yanı sıra yeni modeller ve geliştirilmiş platformları ile pazardaki farklı ve üstün konumunu perçinledi.

Sumitomo, Yanmar, Ammann ve TSM Global olarak bu geçiş sürecinde müşterilerinize sağlayacağınız avantajlar nelerdir?

Tüm müşterilerimize şunu gönül rahatlığıyla ifade edelim ki, TSM Global bu geçiş sürecine en iyi planlayan firmalardan biri olarak tüm hazırlıklarını tamamlamıştır. Gerek Japon ortaklarımız gerek Avrupalı ortaklarımızla geçen yıl başladığımız ve adım adım ilerlettiğimiz çalışmalar sayesinde hem satış hem satış sonrası olarak değişime hazırız. Servis ve yedek parça konularında tüm ekiplerimize gereken eğitimler verilip stoklar oluşturuldu. Hem Japon hem Avrupalı ortaklarımızın çok uzun zamandır devam eden Euro 5 motor tecrübesi de bu süreci bizler için hızlandıran ve kolaylaştıran önemli bir avantaj olmuştur. ►►

ZOOMLION TÜRKİYE İNŞAAT PROJELERİNİZDEKİ ÇÖZÜM ORTAĞINIZ



ZOOMLION

Zoomlion CIFA Makine San. ve Tic. A.Ş.

Adres: Aydıntepe Mah. D-100 Karayolu Cad. No:16

Tuzla/İstanbul-Türkiye Tel: +90 444 1 157

E-Mail: satis@zoomlion.com Web: www.zoomlion.com.tr



Yeni makinelerin kullanımında operatörlerin dikkat etmesi gereken hususlar nelerdir?

Yeni ürün gruplarında makine teslimatlarında sürecinde operatörlerimize tüm gerekli teknik ve pratik eğitimler ücretsiz ve detaylı verileceği için operatörlere bu süreçte aslında bu yeniliklerin keyfini sürmek kalacak. Daha geniş kabinlerde, çok daha yüksek güvenlik standartlarında, inanılmaz konforlu koltuk ve kullanıcı dostu kontrol panelleri ile, çepeçevre görüş sunan kamera sistemlerinin desteğinde uzun saatler keyifli bir çalışma ortamında çalışacaklar. Artık çok daha az yakıt harcayarak, çok daha hızlı ve çok daha konforlu çalışacaklar. Tüm tarafların kazanacağı bu süreçte operatörlerin sürecin en fazla kazananı olacaklarını söyleyebilirim. Makinelerde yapılan değişiklikler operatörlerin aşına olduğu ve bildiği sistemler üzerinde geliştirilmiş olup kullanımda bir iki noktaya dikkat etmeleri yeterli olacaktır.

Yeni makinelerin bakım sürecinde ne gibi yeni işlemler gerekiyor?

Yeni model makineler daha yüksek performans ve uzun süre işte kalma prensibi ile geliştirilen teknolojilerle donatıldığı için müşterilerimiz kullanmakta oldukları makinelere daha önce olduğu gibi yetkili servislerimiz aracılığı ile gerekli periyodik bakımları yaptırmaları, kullanıcı manuellerinde belirtilen günlük kontrolleri aksatmamaları yeterli olacaktır. Çok daha sağlam bir teknoloji, çok daha güçlü makineler bunlar. İhtiyacı olan tek şey kuralına uygun bakım ve kontrol. Biz bu noktada müşterileri-



İzzet Burak ERTUĞRUL / TSM Global Genel Müdürü

mizin süreci çok rahat yöneteceğini, geçmişte olduğu gibi önümüzdeki dönemde de sorun yaşamayacaklarına eminiz.

Yakıt ve AdBlue kalitesi ne kadar önemli? Bu ürünlerde nelere dikkat etmek gerekiyor?

Günümüz teknolojisinde tüm araçlarda ve iş makinelerinde yakıt kalitesi her zaman önemlidir. Ülkemiz yakıt ve katkı maddeleri konusunda yüksek kaliteye ulaştığı için Adblue konusunda da yine TSE standartlarında ve uygun saklama koşullarında tedarik edilen ürünler kullanıldığı sü-

rece hiçbir sorun olmayacaktır.

Makineler üzerindeki yeni sistemlerin, harici müdahalelerle devre dışı bırakılması ne gibi sorunlar doğuracaktır?

Üretici firmanın yaptığı tüm düzenlemeler yıllarca süren mühendislik çalışmaları sonrasında geliştirilmiş, verimli, çevreci ve sürekli çalışmayı sağlamaktadır. Tüm parçaların birbiri ile entegre ve uyum içinde çalıştığı makinede dışarıdan yapılacak her türlü müdahale ürünlerin kullanıcıya sağlayacağı faydaları azaltacaktır. Biz kullanıcıların bundan önceki serilerde olduğu gibi bu yeni ürün gruplarımızda da yetkili servislerimizle iş birliği içerisinde maksimum fayda ile çalışacaklarına eminiz ■



A JOHN DEERE COMPANY

W WIRTGEN GROUP



YOL İNŞAAT UZMANLARI, TEMELDEN İTİBAREN

CLOSE TO OUR CUSTOMERS

İki endüstri lideri güçlerini birleştirdiğinde, yol yapımcıları için büyük şeyler olur. Kazıdan tesviyeye, frezelemeye, asfaltlamaya, tüm yol yapımı ihtiyaçlarınız için tek elden ekipman tedarikçiniz. Ve bununla kalmıyor. İşinizde ilerlemeniz için ihtiyaç duyduğunuz teknolojiye, desteğe ve hizmete ayrıcalıklı erişim elde edersiniz. Bir sonraki seviyeye ulaşmaya hazır mısınız? **Bugün bayinizle iletişime geçin.**



JOHN DEERE

WIRTGEN ANKARA Mak San Tic Ltd Şti • Bahçelievler Mah Ankara Cad. No. 223
Gölbaşı Ankara • 0312 485 3939 • info.ankara@wirtgen-group.com

www.wirtgen-group.com/ankara

WIRTGEN / VÖGELE / HAMM / KLEEMANN / BENNINGHOVEN



İMDER YÖNETİM KURULU BAŞKANI NADİR AKGÜN: İŞ MAKİNELERİ SEKTÖRÜ DEPREM İÇİN KENETLENDİ

Ülkemizde 43 binin üzerinde can kaybına neden olan Kahramanmaraş depreminin hemen ardından iş makineleri sektörü tek yürek oldu. Yöneticisinden operatörüne kadar sektörün her ferdi arama-kurtarma çalışmaları için seferber oldu. Bu hızlı koordinasyonun arkasında ise İMDER ve İSDER vardı.

► **MERKEZ ÜSSÜ** Kahramanmaraş'ın Pazarcık ilçesi olan ve 11 ilimizi vuran depremle birlikte hem Türkiye seferber oldu hem de yurt dışından çok sayıda destek yağdı. İş ve inşaat makineleri sektörü ise depremle birlikte arama-kurtarma çalışmalarında kilit rolü üstlendi. Başta vinç ve ekskavatör olmak üzere her markadan birçok tonajda iş makinesi, deprem illerinde görev yaptı. Makine sektörünün önemli şirketleri, yöneticileri, saha çalışanları, iş makinesi müşterileri, uyumlu bir koordinasyon ve imkân elverdiğince yoğun bir iletişimle gayret sarfetti. Çok sayıda operatör enkaz altındaki insanları kurtarmak için canını dişine takarak çalıştı. Tüm bu hızlı aksiyonun alınmasını sağlayan ve iyi bir koordinasyonla ekiplerin yönetilmesine öncülük eden ise Türkiye İş Makinaları Distribütörleri ve İmalatçıları Birliği (İMDER) ile İstif Makinaları Distribütörleri ve İmalatçıları Birliği (İSDER) oldu. Biz de süreci en başından sıkıca takip edip tecrübesiyle gerekli yönlendirmeleri yapan İMDER Yönetim Kurulu Başkanı Nadir Akgün'ü ziyaret ederek kendisinden bu çok zorlu ve hummalı süreci dinledik.



11 ilimizi yakından etkileyen depremin ardından geldiğimiz noktada duygu ve düşüncelerinizle röportajımıza başlayalım isteriz.

Öncelikle yaşadığımız afette hayatlarını kaybeden vatandaşlarımızın yakınlarına ve milletimize başsağlığı diliyorum, yaralarımızın en hızlı şekilde el birliğiyle sarılması temenni ediyorum. Bu deprem bize hızlıca koordine olarak çabuk hareket etmemiz gerekliliğini bir kez daha gösterdi. Biz de üzerimize düşeni yapmaya çalıştık ve yapmaya devam ediyoruz.

“Sektör olarak birlikte hareket ederek hem zamandan kazandık hem de tek bir merkezden hareket etmiş olduk”

Büyük bir yıkımla sonuçlanan ve birçok insanımızın hayatını kaybettiği depremde, iş makineleri temsilcileri olarak hangi görevleri üstlendiniz?

Sektör olarak depremin ardından çok hızlı bir şekilde koordinasyonumuzu sağladık. Elimizdeki makine envanterini çıkarmaya çalıştık ve depremin ilk günü 50 makinemizi gönderime ve kullanıma hazır ettik. Ardından da kaç adet makinemiz hazırısa ivedi şekilde sevkiyatlara başladık. Bu hazırlıklar esnasında geçmişten günümüze giderek kuvvetlenen ilişkiler yumağına sahip olduğumuz İSDER ile koordineli bir şekilde çalıştık. Ayrıca üyemiz olan OSBÜK Başkanı Sayın Memiş KÜTÜKCÜ (kendisi aynı zamanda Hidrokon firmasının da sahibidir)'nün koordinasyonunda, Platformder'in de desteğiyle de gereken iletişimi sağladık. Kendileri de 200'ün üzerinde vincin iletimini sağladı. Dolayısıyla sektör olarak birlikte hareket ederek hem zamandan kazandık hem de tek bir merkezden hareket etmiş olduk. Oluşturduğumuz WhatsApp gruplarıyla ilgili ekiplerimizi yönet-

tik. Bu kapsamda üyelerimizle iletişim geçerek deprem bölgeleri ve çevresindeki müşterilerinin de harekete geçmelerini sağladık.

Yeterli miktarda makineye hızlı bir şekilde ulaşabildiniz mi?

BTK'nın (Bilgi Teknolojileri Kurumu) yerli bilişim habitatını geliştirme amacıyla attığı makinelerdeki veri alışverişini sağlayan kontrol ünitesi üzerindeki sim kartın yerli olması zorunluluğu geçiş sürecinde sahadaki birçok makinelerin sinyallerinin kesilmesine dolayısıyla lokasyon takiplerini kaybetmemize neden oldu. Daha önce de dile getirdiğimiz en önemli endişelerimizden biri de bir afet, özellikle deprem anında bu makinelere ulaşımın ivedilikle gerekebileceği ve kesilebilecek sinyallerin bu süreci olumsuz etkileyebileceği yönündeydi, maalesef bu depremde yerli sim kart kullanmayan ve bağlantısı bu nedenle kesilmiş olan makinalardan sinyal alamıyor olmak sahadaki makinaların yerini ve envanterini tespit etmeyi zorlaştırdı.

“Öncelik can kurtarmak olduğu için vinçler en kritik makinelerdir”



Nadir AKGÜN / İMDER Yönetim Kurulu Başkanı

Arama-kurtarma çalışmalarının en kritik makineleri hangileri oldu?

Böylesi afetlerde el aletleri dışında bazı makinelerin kullanılması zorunludur. Öncelik can kurtarmak olduğu için vinçler en kritik makinelerdir. 5-6 tona varan ağırlıktaki tavanları el delme makineleri ile hızlıca kıramazsınız. Ancak vinçler kendi durduğu noktadan müdahale edilecek noktadaki kütleyi, uzaklık tanımaksızın düzgün bir biçimde bağlayarak alır ve kenara koyar. Depremin ilk günü basın benini aramasıyla birlikte vinçlerin hayatı önemini vurguladım.



Ardından ise ön bomu 30 metreye kadar olan, ucunda döner makaslı ataşmanı bulunan yıkım (demolition) ekskavatörlerinden yararlanmak gerekiyor. Ülkemizde bu tipteki ekskavatörlerden yeterli miktarda olsaydı her şey daha farklı olabilirdi ve arama-kurtarma süreci çok daha hızlı olurdu. Biz de ülkemizdeki tüm yıkım ekskavatörlerine sahip olanların aranması talimatını verdik.

Üçüncü sırada ise standart tip ekskavatörler geliyor. Zaten bizler de üzerimize düşeni yaparak hızlıca ekskavatörleri sevk etmeye çalıştık. Gönüllülerce gönderilen makineler deprem bölgesine girmek için kilometrelerce sıra bekliyordu.

“İyi bir operatör, enkazdan alması gereken yeri milimetrik hareketlerle alır. Ancak yetkin olmayan bir operatör, çektiği duvarla birlikte tüm yapıyı daha da çökertebilir”

Olumsuzluklara rağmen ne kadarlık bir kesimi harekete geçirdiniz?

Bizler manuel olarak elimizden gelen her şeyi yaptık. Hem kendi üyelerimizi hem müşterilerimizi arayarak organize ettik. Nerelerde problemler yaşayabiliriz konusunu hızlıca düşündük ve operatörlere dikkat çektik. Çünkü böyle zamanlarda çok fazla gönüllü olabilir ancak makinelerin profesyonelce kullanılması gerekir. İyi bir operatör, enkazdan alması gereken yeri milimetrik hareketlerle alır. Ancak yetkin olmayan bir operatör, çektiği duvarla birlikte tüm yapıyı daha da çökertebilir. Dolayısıyla makineyi kullanan operatör, can kurtaracağı yerde can almamalı.

Eğer sektörde birlik olunmasaydı sonuçları nasıl olurdu?

İlk hız çok önemliydi ve biz mümkün olan en hızlı kararları aldık. Derneklerdeki ilişkiler böyle olumlu olmasaydı birlik sağlanamazdı. Herkes bağımsız davranır ve bu da hız kaybına neden olurdu. Eşgüdümle hareket sağlanamaz ve tek bir yere birden fazla makine giderdi. Ayrıca tozlu ve dumanlı enkaz ortamlarında çalışıldığı için makinelerin hidrolik sistemleri tıkanabiliyor, hortumları patlıyor. Koordinasyonsuzluk yüzünden makine arızalarına da hızlıca müdahale etme şansından yoksun olurduk. Ancak birkaç yetkiliden oluşan dernekler, afet

sonrasında tek ve büyük bir dernek haline geldi, o bölge için kenetlendi.

“Ülkemizde yetersiz olan yıkım ekskavatörlerinin tedarik edilip kayıt altına alınması gerekiyor”

Bir sonraki olası bir depremde hangi önlemleri almalıyız, neler yapabiliriz?

Öncelikle devlet organizasyonu ile koordine olarak derneklerimizin ne kadar etkili faktörler olduğunu gördük. Hızlıca neler yapabileceğimizi gösterdik. Artık bunu bir mutabakat metnine de çevirip hazırlıklarımızı ona göre yürütmemiz gerekiyor. Ardından makine parkının artması, her bina için en az 1 vinç olacak şekilde sayının çoğaltılması önem taşıyor. Ülkemizde yetersiz olan yıkım ekskavatörlerinin tedarik edilip kayıt altına alınması gerekiyor.

Yıkım ekskavatörlerinin yeterli sayıda olması ne kadar önemli?

Deprem sonrasında en öncelikli konu organizasyonun sağlıklı şekilde yürütülmesidir. Hemen ardından ise bir iş makinesisi olarak yıkım ekskavatörlerinin olmasını önemsiyoruz. 1999 yılındaki Marmara depreminde hasar gören binaların kolonlarına halat bağlanıp dozer ile çekildiğine şahit olduk. Bu yüzden çok büyük riskler alındı ve daha fazla yıkım yaşandı. Böyle ilkel metotları gördükten sonra önlemlerin daha fazla alınması gerekiyor. Yıkım ekskavatörleri, aynı tonajdaki standart ekskavatörlerden çok daha pahalı olan makinelerdir. Son depremin ardından acil yıkılacak binalarla ilgili birtakım beyanlar yapılıyor. Oturulamayacak halde olan orta veya ağır hasarlı binaların bir kısmı halen ayakta duruyor. Acil yıkımı gereken bu binalar için yeterli makine kaynağı bulunmuyor. Standart ekskavatörlerle yıkılamayacağı için en üst kata mini ekskavatörler

taşınıp kat eksiltmeyle yıkımlar yapılabiliyor. Bu metot, ülkemizde yeterince yıkım ekskavatörü olmadığı için uygulanıyor.

Bu tür ekskavatörlere sayısal olarak kadar ihtiyaç var ve nerelerde yer almalı?

Her ne kadar terzi usulü yıkım ataşmanı üreticiler olsa da, ülkemizde orijinal makinelerden de olması, en az 1.000 adet bulunması gerekiyor. Özellikle Kuzey Anadolu veya Doğu Anadolu fay hattının üzerinde olan her belediyenin elinde bu makinelerden birkaç adet bulundurması gerek. İlaveten merkezi yönetimin bünyesinde de makineler hazır olmalı. Elbette sektörel olarak terzi usulü iş yapanlarla ve ataşman üreticileriyle çalışılıp, standart makinelerin yıkım makinelerine dönüştürüleceği bir yapı da oluşturulabilir.

“Bu depremle birlikte çok daha makineye ihtiyaç olacak”

Deprem, sektörü ve geleceği sizce nasıl etkiledi? İş makineleri sektörü bundan sonra hangi görevleri alacak?

Öncelikli makine ithal ettiğimiz yurt dışı pazarların, Türkiye'ye karşı insani görev bilinciyle yaklaşımlarını gerektiğini düşünüyorum. Hali hazırda bozuk bir tedarik zinciri vardı ve üyelerimiz istedikleri miktarda makineyi yurt dışından alamıyordu. Artık bu depremle birlikte çok daha makineye ihtiyaç olacak. Önümüzdeki dönemde binalar, yollar, köprüler inşa edilecek. Ayrıca altyapıların kazınması, döşenmesi, taş ve agrega üretimi gibi faktörler söz konusu. Bunun için kaynağa ihtiyaç var. Mevcut kaynağımız ise sadece mevcut işleri yapmakta yeterli olabilir. Bu konuda bütün kaynakları zorlamak önem arz ediyor. Şu anda bizler, ticari olarak hiçbir konuyu önemsemediğimiz bir dönemdeyiz ancak bir yandan da şapka önümüze koyup gerçekleri düşünmemiz gerekiyor.

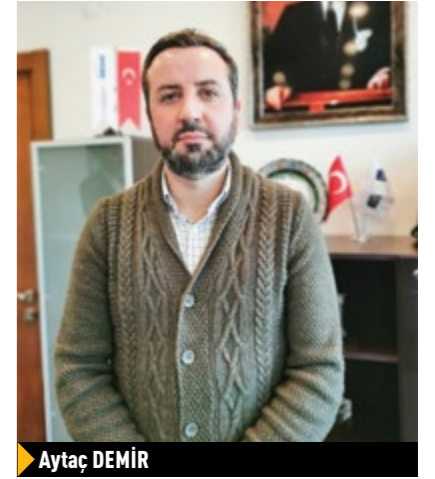
ENKA ADINA İMDER ÜYESİ, ENKA SATIN ALMA, LOJİSTİK VE İTHALAT DİREKTÖRÜ **AYTAÇ DEMİR:** AN AN İŞ MAKİNESİ SEKTÖRÜNÜN DEPREM SAHASI ÇALIŞMALARINDAN **TARİHE GEÇECEK NOTLAR!**

BİRÇOK MAKİNEİNİN ONLINE VERİ AKIŞI KESİKTİ

“2 sene önce BTK daire başkanlığıyla yaptığımız görüşmede olası bir depremin ardından makinelerimizin yerini topluca tespit etmek zorunda kalabileceğimizi ifade ettik. Bağlantı altyapılarının kesilmesi halinde sim kart tabanlı sistemlerde tespit olamayacağını aktardık. BTK'nın kararıysa; eski makinelerde bağlantı kesilecek şekilde, yeni makinelerdeyse yerli sim karta ve yerli sunucuya sahip olma şartıyla bağlantı vermek yönünde oldu. Aslında yeni üretim makinelerde zaten bu karara uyacak şekilde yerli sim kartlarla makineleri piyasaya sürecek için eski makinelerin bağlantısının kesilmemesi afet sonrası yer tespiti açısından büyük ölçüde yeterli olacaktı, zira 2 sene öncesine kadar Hatay bölgesinde hangi makine olduğunu web üzerinden takip edebiliyorduk. Ancak yabancı sim kartla veri alışverişi sağlayan firmaların çoğunun sinyalleri kesildiği için, depremde makine sahiplerine kendimiz doğrudan telefonla ulaşmaya çalıştık, bu da zaman kaybına neden oldu.”

GÜNDE 20 SAATE VARAN ÇALIŞMALAR YAPILDI

Makineler için hem müşteriler ope-



Aytaç DEMİR

ratör sağladı hem de biz çevremizden bildiklerimizi kanalize ettik. İyi bir data oluşturduk. Günde neredeyse 20 saate varan çalışmalar oldu ve operatörler çok yıprandı. Dolayısıyla 12 günlük süreç boyunca AFAD'a 6-7 kez yeni operatör ismi belirtmek durumunda kaldık.

DERNEK ÇATISI ALTINDA TEK BİR ORGANİZMA GİBİ HAREKET EDİLDİ

Bölgedeki herkesin kurumsal kimliği ortadan kalktı. Onlarca şirketin çalışanları sanki tek bir yapıymışçasına hareket etti. ENKA olarak benim ekibime başka bir firmanın direktörü talimat veriyordu, ben başka bir markanın ekibine talimat veriyordum. ►►





Tüm firmalar birleşerek tam bir uyum içerisinde tek bir firma gibi hareket etti; her iletişim hızlı ve sonuç odaklıydı. Aynı durum satış sonrasında da yaşandı. Her şirket çalışanı birbirlerinin makinesine müdahale etti. Bunu her gün yüzlerce kez yaşadık ve müthiş bir ahenkle çalışıldı. Dernek çatısı altında tek bir organizma gibi hareket etme gücünün karşılığını aldık.

HERKES SEFERBER OLDU; HER MAKİNEYE, TAŞITA YAKIT İKMALİ YAPILDI

Her makinenin yanına ilave birkaç varil yakıt koyduk. Ambulans veya başka bir makinenin ihtiyaçları karşılandı, nereye gidildiği gözetilmek-

sizin ikmaller yapıldı. Gönüllülük esasıyla herkes seferber oldu.

EKSKAVATÖRLERİ HIZLICA YÖNLENDİRDİK!

Ekskavatör veya başka bir makineye ihtiyaç duyulduğunda hızlı organize olduk. Gelen anonslarla ekskavatör yönlendirmelerini yaptık. Kolonların kesilmesi gerektiğinde ise makaslı yıkım makinelerimizin yetersiz olması sebebiyle zorlandık. Yıkım ekskavatörlerine sadece afetlerde değil, kentsel dönüşümlerin gerçekleşmesi esnasında da ihtiyaç duyulacak. Artık operasyonun enkaz kaldırma aşamasına geldik. Acil dönemde elimizden geleni yaptığımızı düşünüyoruz.

İMDER VE İSDER KURUMSAL İLETİŞİM SORUMLUSU ELİF NAZ ALTAY:

“DÜZENLİ İLETİŞİM VE TEKNİK DESTEK ÇOK ÖNEMLİYDİ”

İMDER ve İSDER Kurumsal İletişim Sorumlusu Elif Naz Altay, deprem bölgelerindeki çalışmalarda oluşturdukları kriz masasıyla birlikte yoğun bir iletişim faaliyeti yürüttüklerini belirterek şu açıklamalarda bulundu:

“Öncelikle beraber hareket etmek ve teknik destek çok önemliydi. Ticari hayatta birbirine rakip olan firmalar, deprem sahasında birbirlerine çok destek oldular. Biz hızlı bir biçimde dernek olarak AFAD’la koordinasyonu sağladık. Hızlı aksiyon alırken üyelerimiz de göreve hazır olduklarını belirttiler ve canı gönülden çalıştılar. İMDER ve İSDER Başkanlarımızın hem telefonla hem fiziki olarak maddi-manevi destekleri bizimle idi.”

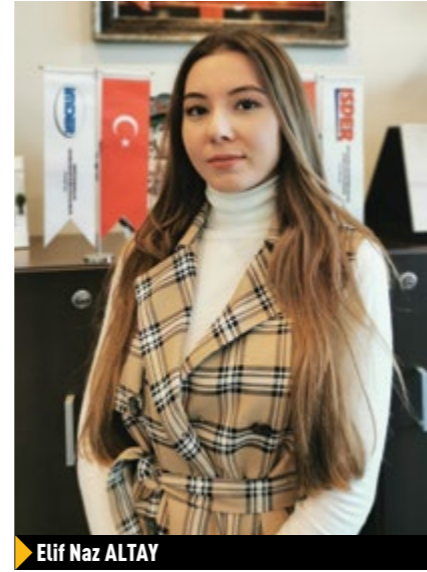
HER ÇALIŞMA İÇİN WHATSAPP GRUBU OLUŞTURULDU

Kümülatif bir yaklaşım sergiledik. WhatsApp’ta ayrı ayrı operatör, teknik destek, makine gönderim ve canlı ihbar gruplarımız oldu. Gece gündüz vardiya sistemiyle çalıştık. Gelen ih-

barları AFAD’a ve makine grubuna yönlendirdik. Makine grubu AFAD ile koordineli çalışmak zorundaydı. Makineler zarar gördüğü an teknik destek ekipleriyle irtibatı sağladık. 150’den fazla her markadan teknisyen sahadaydı. Her markanın temsilcisi bir diğer marka iş makinesine onarım ve parça tedariki sağladı.

İNSANI YARDIMLARA DA DESTEK VERDİK

Tamamen can kurtarmaya yönelik olarak ve faydamız olacak şekilde hareket ettik, halen de devam ediyoruz. Elimizden geleni de sonuna kadar üyelerimizle birlikte yapacağız. Ayrıca AFAD koordinatörlüğünde insanı yardımlarda da bulunuyoruz. Sadece enkaz bölgesiyle de kalmadık. İnsani yardım yapmak isteyen bakanlıkların yardım turlarından malzemelerin indirilmesi için forkliftlerimizi ilettik. Ayrıca İstanbul’da belediyeler ve meslek okulları gibi oluşturulan yardım merkezlerine, yüklemelerde kullanılmak üzere forkliftlerimizden gönderdik.



Elif Naz ALTAY

Sektörün her paydaşının katkısı oldu İMDER ve İSDER’in doğrudan gönderdiği makine sayısı 200’ün üzerinde olmakla birlikte, vinç ve diğer ekipman dernekleri ile firmaların katkılarıyla bu sayı çok daha arttı. Uluslararası kardeş derneklerimiz ve üye firmalarımızın genel merkezleri gerek maddi gerek manevi çok destek oldular. Ekipman ve pek çok desteğin önünü açarak teşvik ettiler. Bu noktada başkanlarımız da ulusal kanallara ve canlı yayınlara katılım sağlayarak destek çağrısında bulundular. Kısacası İMDER ve İSDER, yerli ve uluslararası iş ortaklarını bu afete karşı bir araya getirdi ve onların gücünü de yansıttı ■

SANY SY500H MADEN OCAKLARINDA YÜKSEK PERFORMANS

#KaliteDünyayıDeğiştirir!



SANY
supported by **Putzmeister**

PUTZMEISTER MAKİNE SAN. & TİC. A.Ş.
A: GOP Mah. Namık Kemal Bulvarı No:6, 59500 Çerkezköy/TEKİRDAĞ
T: +90 282 735 1000 M: info.ptersany@putzmeister.com

f/sanyturkiye @/sanyturkiye in/SANY Türkiye /SANY Türkiye



BETONSTAR'IN YILDIZI AMERİKA'DA DA PARLIYOR

Türkiye'nin küresel beton pompaları markası Betonstar, dünyanın en büyük inşaat fuarları arasında gösterilen WOC*2023'e, 2019 yılından bu yana "Exclusive" bayiliğini üstlenen Beton Amerika'yla üçüncü kez katılmanın mutluluğunu yaşadı.

► **WOC*2023 FUARI** (World of Concrete-2023), ABD'nin Las Vegas kentinde, sektörün önde gelen temsilcilerinin katılımı ile 17-19 Ocak 2023 tarihleri arasında gerçekleşti. Her geçen gün büyüyen ve adeta talebe karşılık vermekte zorlanan beton pompası ve inşaat makinaları sektöründe uluslararası tüm sektör katılımcıları, fuar da açtıkları standları ve sergiledikleri ürünleriyle boy gösterdiler.

Uzun yıllara dayanan imalat tecrübesi ve deneyimli kadrosuyla kamyon üzeri ve sabit beton pompaları üreterek küresel pazara sunan Betonstar, uzun dönem hedefleri çerçevesinde,

yurt dışı ve Amerika pazarına her geçen gün daha fazla ağırlık veriyor.

Bu yıl 15. yılını kutlayan ve 2022 yılının ekim ayında Almanya'da düzenlenen Bauma Fuarında yeni ürünü H68-6RZ'yi müşterileriyle tanıştıran Betonstar; yaklaşık 3 ay sonra katıldığı dünyanın en büyük fuarlarından olan WOC (World of Concrete)'da da gördüğü yoğun ilgi ve yüksek ziyaretçi sayısı ile fuarın yıldızı oldu.

Bu bağlamda; ulusal ve uluslararası sektör fuarlarını adeta sektörün dinamizmi olarak kabul eden Betonstar; yıllık hedef ve çalışmaların yerine

getirilmesinde fuarların yarattığı katkının çok önemli olduğuna inanıyor.

FUARDA BETONSTAR VE BST BETONSTAR GÜÇLERİ BİRLEŞTİ

12 yıldır Betonstar A.Ş.'de görev yapan Yurt Dışı Satışlar Müdürü Bahadır Arapoğlu, fuarla ilgili izlenimlerini şöyle aktardı:

"2019 yılında Beton Amerika ile aynı yolda yürümeye karar verdik. 4 yıla



Bahadır Arapoğlu / Betonstar Yurt Dışı Satışlar Müd.

yakın bir süredir Amerika ve Kanada inşaat sektöründe bayimiz Beton Amerika ile yol alıyoruz. Betonstar markamızı farklı bir kıtada ve ülkede konumlandırmış olmaktan dolayı gururluyuz.

Geride bıraktığımız 4 yıl içerisinde başta H40-5RZ modelimiz olmak üzere H47-5RZ ve H51-5RZ en çok tercih edilen modellerimiz arasında yer aldı. Beton pompalarımızı satarken en çok ön plana taşıdığımız konu, servis kolaylığı ve kolay bulunan yedek parçalarımız oldu.

Bu yıl yedek parça konusunda dünyanın bütün beton pompa üreticilerine yedek parça satan BST BETONSTAR yedek parça şirketimiz de standımıza destek verdi. Bu ne kadar büyük bir ağ ve planlama ile müşterilerimize hizmet verdiğimiz bir nevi göstergesi oldu. Bu pompanın üretimi kadar üretim sonrası yaşanabilecekler ve satış sonrası hizmet içinde çok büyük ayrıcalık. Dünyanın diğer ucuna pompa satarken müşteriye güvende hissettirmek çok önemli.

Bu yıl fuar da sergilediğimiz H51-5RZ modelimizi, dünyanın bir diğer

önemli fuarı Bauma 2022'de de sergilemiştik. Çok talep aldığımız, kompakt ve 5RZ boom tipi ile manevra kabiliyeti başarısı olan bir ürün. Ergonomik tasarımı ve yüksek dayanıklılıyla dikkat çekiyor.

Bugün dünyanın en büyük fuarlarından biri olan WOC*2023'te; bayimizle beraber Betonstar standında mevcut ve potansiyel müşterilerimizi ağırlıyoruz. Standımıza ilgi çok büyük. Fuar, Türk mühendislerin ürünü olan bir yıldızı ağırlıyor. Pompasının teknolojik alt yapısı, kullanım kolaylığı ve beton basmadaki gücü, katılımcılar tarafından dikkatle ayrıntılandırılıyor. Bu da bizleri mutlu ediyor. Dünyanın bir ucunda bu gururu yaşıyor olmak tüm Betonstar Ailesinin emeğidir. Mühendislik ve alt yapımızın dünya devleri ile aynı kategoride olması da bir anlamda markamızın gücünü gösteriyor.

Kurulduğu günden bu yana misyon ve vizyonunu, kalite ve müşteri memnuniyetinde her geçen gün ilerleye gitmek olarak belirleyen; yurt dışı ağını her geçen büyüme noktasına bayileriyle olan iletişim ve pazarlama çabılarıyla destekleyen Betonstar; büyüyen vizyon ve farklı dünyaları keşfetmenin sektörü yakından takip ederek ve teknolojiden kopmayarak ilerlemek olduğu bilinciyle hareket ediyor."

"Birlikte Güçlüyüz"



Beton America CEO'su Randy Ziarek, fuar da karşılaştıkları yoğun ilginin sebeplerini şöyle açıkladı:

"Bugün; standımızda üreticimiz Betonstar ile "Birlikte Güçlüyüz" sloganıyla müşterilerimizin karşısındayız. Amerika'da özellikle bazı modellerimiz inanılmaz ilgi görüyor. Bugün fuar da onlardan ikisi olan H51- 5RZ ve H47- 5RZ'yi müşterilerimizle buluşturduk. Fuar süresince pek çok ziyaretçi standımızda ağırladık. Şunu söylemeliyim ki; her yıl BETONSTAR standına olan ilgi gerçekten çok fazla. Bu her yıl yeni modeller sunmanın ve müşteri ihtiyaçlarına cevap vermenin bir sonucu adeta. Bu yıl Bauma'da sergilen H68-6RZ ürünümüzü de burada anlattık. Hatta siparişlerimizi bile aldık. Bu gerçekten markanın ilerleme sürecinde müşteri memnuniyeti ve ürün pazarlama süresi için çok önemli bir detay. Her yıl fuar da ürün çeşitliliğinin arttığına şahit olunması inovasyon, yazılım, üretim ve markaya olan yatırımın da arttığını gösteriyor.

2023 yılı içinde hem burada sergilenen hem de kataloglarımızda yer alan ürünlerimiz adına satışlarımız artarak devam edecek. Bu denli büyük ve evrensel fuarların satış ve prestije olan katkısı çok büyük; bu hiç kuşkusuz satışlarımıza da yansıtacak."

Geçen 15 yıl içerisinde yeni ürün süreçlerinin her geçen gün ilerlediğini belirten Betonstar yetkilileri; çıtayı her yıl yükseltmenin bilinci ve sorumluluğuyla çalışmalarını aralıksız sürdürdüklerini sözlerine eklediler ■



LABEL MAKİNA YÖNETİCİSİ ARDA ÇAĞLAYAN:

HERKESİN KENDİ İŞİNE ÖZEL ATAŞMANI ÜRETİYORUZ

İş makineleri, forklift ekipmanları, liman elleçleme makineleri ve deniz tarama makinelerine yönelik ataşman üretimi gerçekleştiren **Gebzeli Label Makina**, ürünlerini işe ve çalışılan sahaya göre dizayn ediyor.

► **İŞ MAKİNELERİNİN** olmazsa olmazı ataşmanlar, makine üreticileri veya ana tedarikçileri tarafından üretildiği gibi, pazarın ihtiyaçları doğrultusunda sadece bu işe yönelik çalışan firmalar tarafından da üretiliyor. Bu firmalardan olan Label Makina, standart bir üretim gerçekleştirmeyerek makinenin kullanılacağı operasyona en uygun ürünü butik bir üretim mantığıyla müşterisine sunuyor. Kendilerine gerçekleştirdiğimiz ziyarette

Label Makina'yı şirket yöneticilerinden Arda Çağlayan'dan dinledik ve sundukları hizmetleri konuştuk:

Label Makina'nın tarihçesine değinerek uzmanlık alanından bahsedersiniz?

Şirketimiz, meslek hayatına 1986 yılında Çukurova Makina'da başlayan babam Mehmet Çağlayan tarafından 2007 yılında kuruldu. Arkamızda 40 yıllık bir tecrübeyle faaliyet gösteriyorum.

İş ve inşaat makineleri, forkliftler ve liman ekipmanlarına yönelik ataşman imalatı ile deniz tarama işi yapan firmalara yönelik bom ve arm imalatı gerçekleştiriyoruz. Ürünlerimiz, bahsettiğimiz sektörlerle birlikte demir çelik fabrikalarına ve taş ocaklarına yönelik makine ve ekipmanlarda da kullanılıyor.

“Bir iş makinesi ataşmanını, piyasada bulunan standart ürünlere göre daha farklı malzemelerle ve daha farklı sac kalınlıklarıyla üretebiliyoruz”

Label Makina'yı tercih edilir kılan nedir?

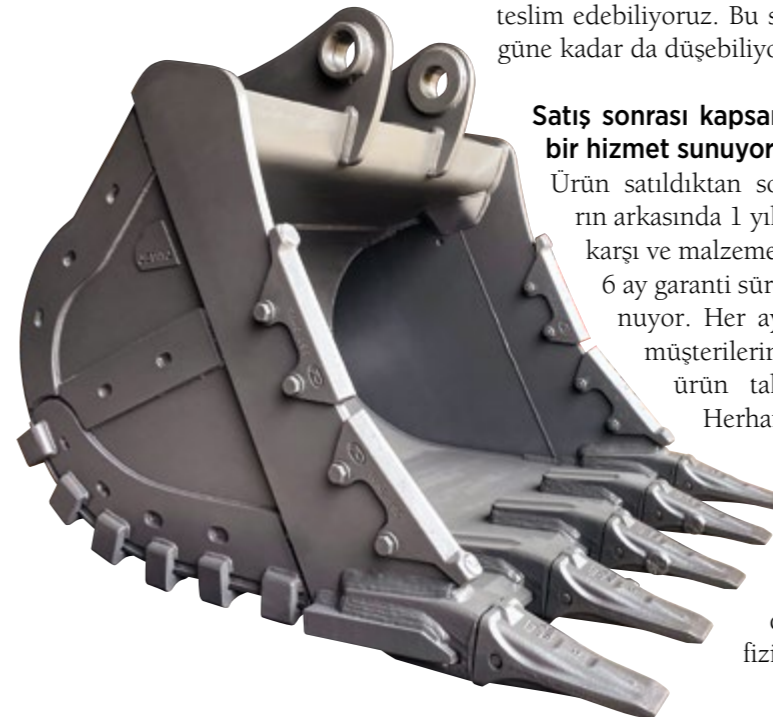
Müşterimizin ihtiyacına uygun ataşmanlar tasarlayıp geliştirme kabiliyetine sahibiz. Bir iş makinesi ataşmanını, piyasada bulunan standart ürünlere göre daha farklı malzemelerle ve daha farklı sac kalınlıklarıyla üretebiliyoruz. Limanlarda, forklift ürünlerine veya liman vinçlerine de aynı biçimde aparatlar yapıyor, sek-

törün bu konudaki öncü üreticilerin üzerine daha fazla katabilmek için çalışıyoruz. Çünkü adeta terzi usulü üretimle, yapılacak işe uygun şekilde ürün ortaya koyup müşterimize sunuyoruz.

Terzi usulü üretimle nasıl bir katma değer sağlıyorsunuz?

Örneğin bir müşteri bizden 3 metrelik kova istediği zaman fabrikasyon bir ürün ortaya koymuyoruz. Çünkü her üretilen kova aynı zeminde çalışmaz, aynı verimlilikte işi yapamaz. Dolayısıyla sac kalınlığını, kovanın şeklini müşterinin çalışma şartına göre tasarlıyoruz. Bir taş ocağında patlatma yapılırken diğer ocakta sökücü ile çalışılıyorsa, biz her iki sahaya farklı özelliklerde kova üretiriz. Çünkü patlatılmış malzemeyi kova yükleyebilir ancak sökülen kaya için kovanın malzemesi yetersiz kalabilir.

“Müşterimize çözüm odaklı gittiğimizden ötürü onların isteklerini anlayabiliyor ve istedikleri cevabı sunabiliyoruz”



Satış sonrası kapsamında nasıl bir hizmet sunuyorsunuz?

Ürün satıldıktan sonra kovaların arkasında 1 yıl, kaynaklara karşı ve malzemelere karşı da 6 ay garanti sürecimiz bulunuyor. Her ayın sonunda müşterilerimiz aranır, ürün takibi yapılır. Herhangi bir sorun varsa personelimiz tarafından yerinde bakılarak çalış-



Sizden ürün alan bir firmaya ne gibi avantajlar ve güvenceler sunuyorsunuz?

Öncelikle rekabetçi fiyatlarla çalışıyoruz. Müşterimize çözüm odaklı gittiğimizden ötürü onların isteklerini anlayabiliyor ve istedikleri cevabı sunabiliyoruz. Malzemelerimizin kalitesini de kendilerine açıkça gösteriyoruz. Örneğin çelik alımında Avrupalı SSAB şirketinin HARDOX ürünlerini, Erdemir ve Rozak'ın st52 saclarını kullanıyoruz. Ürünlerimizi sertifikalarıyla birlikte, gerektiğinde boyasız saf bir şekilde de sunuyoruz. Örneğin talep edilen bir kovayı, ortalama 3 gün içerisinde müşterimize teslim edebiliyoruz. Bu süre bazen 2 güne kadar da düşebiliyor.

ması yapılır. Eğer yerinde yapılacak bir işlemse uygulanır, aksi takdirde kendi araçlarımızla alınır ve tadilatı yapıldıktan sonra müşterimize tekrar sunulur. Müşteriyi bekletmemek adına yedek kova da tedarik edebiliyoruz.

Günümüzde ağırlıklı olarak hangi sektörlerde odaklanıyorsunuz?

Demir çelik fabrikaları, taş ocakları ve limanlar ön planda geliyor. Türkiye'nin önde gelen çoğu demir çelik fabrikası da referans listemizde bulunuyor.

“15 metre küp hacmindeki büyük bir kovayı, Rusya'da altın madeninde kullanılmak üzere üretilip gönderdik”

Yaptığınız özel uygulamalara örnekler verebilir misiniz?

Maden ocaklarına ya da büyük firmalara yönelik silindir sökme tezgahı tasarladık. Böylelikle 90 tonluk bir makinenin pistonlarını sökebilecek güçte imalat gerçekleştirdik. Bu ürünümüzü, Avrupa'dan Afrika ülkelerine kadar teslim ettik. Yine yaklaşık 15 metre küp hacminde olan ve Hitachi ►►

1900 modelinde kullanılan büyük bir kovayı, Rusya'da altın madeninde kullanılmak üzere üretip gönderdik.

“Müşterimizin deniz tarama makinesini atölyemize alarak, A'dan Z'ye üzerinden geçerek teslim ediyoruz”

Deniz tarama alanında ne tür ürünler veriyorsunuz?

Deniz tarama makinelerine yönelik bom ve arm imalatı yapıyoruz. Standart bir makinenin konfigürasyonunu değiştirerek, makinenin tonajını hem artırıp hem de denge nokta-



UĞUR ÇAĞLAYAN - ARDA ÇAĞLAYAN / Label Makina

A'dan Z'ye üzerinden geçerek teslim ediyoruz. Yaptığımız en yüksek kapasiteyi ise 17 metre bom ve 11 metre armla birlikte Hitachi 870 modeline gerçekleştirdik. Taraması da 22 metreye kadar çıktı. Bu makinemiz Bulgaristan'da kullanılıyor.

“Makineye bir ton daha kazandırmak için hesaplamalar yapıyor ve uyguluyoruz”

Taşıma kaldırma ekipmanları kapsamında ürettikleriniz neler?

16 ton ve üzeri ağır tonajlı forklift ataşmanları imal ediyoruz. Büyük paketler ve rulo sacların kaldırılmasında ataşmanlarımız rol oynuyor. Müşteri

isteği doğrultusunda standartların dışına çıkabiliyoruz. Çünkü bazen limanlardaki konteyner yüklemelerinde 1 ton bile çok önemli olabiliyor. Dolayısıyla makineye bir ton daha kazandırmak için hesaplamalar yapıyor ve uyguluyoruz. Böylece müşterilerimiz, 4-5 seferden yerine 2-3 seferde taşımalarını yapabiliyor. Bu da müşterimize hem yakıttan hem zamandan kazandırıyor.

Son olarak neden Label Makina dersek neler söylemek istersiniz?

Müşterilerimizin ne istediğini biliyoruz. Talep ettiklerinin gerçek hayattaki karşılığını bire bir şekilde onlara sunuyoruz. Fabrikasyon kapsamında ürünler de yapabiliriz ancak biz fark yaratmak için çalışıyoruz. Böylece herkesin kendi işine özel çözümler sağlamış olmanın mutluluğunu yaşıyoruz ■



larını tasarlayarak uzatma yapıyoruz. Ağırlık takılımını ise diğer üreticilerde olduğu gibi makinenin ağırlığının altına uygulamıyoruz. Şaseyi biraz daha uzatarak, makine hem boş hem de dolu iken dengeyi sağlayacak şekilde gerçekleştiriyoruz. Ardından da bom ve arm imalatını gerçekleştiriyoruz. İnce hesaplamalar doğrultusunda uygun kapasite ölçümünü belirleyip ardından en uygun kovayı tasarlıyoruz. Dolayısıyla müşterimizin deniz tarama makinesini atölyemize alarak,

HARDOX®
WEAR PLATE

HARDOX® 500 TUF; DAHA FAZLA YÜKLEME KAPASİTESİ, DAHA AZ YAKIT TÜKETİMİ

Hardox® 500 Tuf daha hafif ve daha dayanıklı damper gövdeleri için en ideal aşınma plakasıdır. Daha hafif gövde, daha fazla yük kapasitesi ve aracın boş döndüğü durumlarda daha az yakıt tüketimi sağlar.

Hardox® 500 Tuf; Hardox® 450 ve Hardox® 500'ün en iyi özelliklerini birarada içerir ve tek bir aşınma plakasında yüksek dayanım, sıradışı sertlik ve garantili tokluk sunar. Bu özelliklerin birleşimi, damper gövdelerine üst düzeyde bir aşınma ve çökme direnci ve daha az destek sacının kullanıldığı damper gövdelerinin yapılmasını mümkün kılar.

Hardox® 500 Tuf ile yapılmış bir damper gövdesinin tipik çalışma koşulları; taş ocakları ve madenlerde ağır ve keskin kayaların yüklenmesi ve boşaltılması, ağır ve hacimli çelik hurdaların elleçlenmesi, betonarme demiri içeren beton parçalarının damperlere yüklendiği veya düşürüldüğü yıkımlar, inşaat ve ağır hafriyat işlerini içerir.

Hardox® 500 Tuf , yeni nesil Hardox® aşınma plakası



DAHA HAFİF DAMPER GÖVDESİ



DAHA FAZLA YÜK KAPASİTESİ



BOŞ DÖNÜŞLERDE DAHA AZ YAKIT TÜKETİMİ



YÜKSEK GÖÇÜK DİRENCİ



Explore the world of Hardox® wear plate



hardox.com

SSAB

YENİ SINIRSIZ İLERLEME, SONSUZ YENİLİK: SUMITOMO 7 SERİSİ

Yepyeni tasarımı, daha az yakıt tüketip daha yüksek güç üreten motoru, yepyeni akıllı hidrolik sistemi ile **SUMITOMO 7 Serisi Türkiye'de.**



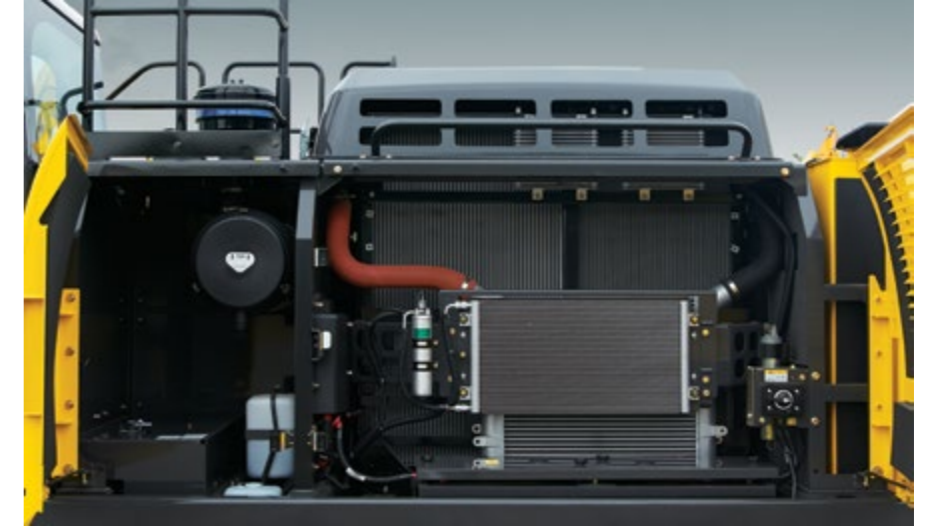
► **DAHA ÇEVRECİ**, daha düşük yakıt sarfiyatı ve çok daha yüksek verim hedefi ile Japon mühendislerce geliştirilen SUMITOMO'nun yeni 7 Serisi, ekskavatör teknolojisine yepyeni bir soluk getiriyor. Gelişmiş tasarımı ile pek çok yeniliği bir araya getiren SUMITOMO 7 Serisi, çevreci Stage V serisi motoru ile Türkiye'deki yeni emisyon standartlarını karşılıyor. Özel olarak tasarlanmış olan yeni SPACE 5 Alpha motor sistemi ile önceki seriye kıyasla yüzde 15'e varan oranlarda yakıt tasarrufu sağladığı belirtiliyor. SPACE 5 Alpha motor sistemi, düşük devirlerde yüksek güç üretirken, bakım maliyetlerini de aşağı çekiyor.

KENDİNİ TEMİZLEYEN UZUN ÖMÜRLÜ SİSTEM

SUMITOMO Space 5 Alpha motoru, tamamen yenilenmiş sistemi ile hem DPD filtre sistemi hem de SRC filtre sistemi kullanıyor. Özel olarak tasarlanan motor seramik filtrenin de içinde bulunduğu DPD sistemi ile ön temizliği yapıp motor verimini artırarak çiy yakıt salınımını önlerken, ardından SRC sistemi ile kimyasal reaksiyonla emisyon salınımı neredeyse sıfırlanıyor. Sistem sürdürülebilir işletme ve yüksek verim üzerine tasarlandığı için kendini temizleme, uzun bakım aralığı, uzun ikmal aralığı gibi pek çok avantajı da beraberinde sunuyor.

AKILLI HİDROLİK SİSTEM

SUMITOMO 7 Serisi, SHIS Alpha Akıllı Hidrolik Sistem ile operatörlere daha yüksek verim ve performansla çalışma olanağı sağlıyor. Geliştirilen bu yeni sistem ile makine, değişik



ken güç ihtiyacını maksimum verimle sağlıyor. Yeni elektronik kontrol ile hidrolik sistem kullanım modu, ayara göre en yüksek performansı sunuyor. SUMITOMO'nun önceki serisinde bulunan ve SUMITOMO'ya özgü geliştirilen Spool Strok Dene-timi (SSC), Bom Aşağı Enerji Tasarrufu (BES), Otomatik Enerji Tasarrufu (AES), Pompa Geçişinde Düşüş (PTR), Rölantide Motor Kapatma ve Otomatik Rölanti (Idle Shut Down & Auto Idle) özellikleri daha da geliştirilerek verimleri artırıldı. Bu özelliklere ek olarak ise yeni Özel Kontrol Valfi, Elektronik Kontrol Sistemi, Arm Aşağı Enerji Tasarrufu gibi özelliklerle de makinenin veriminin

daha da artması sağlanıyor. Özellikle SUMITOMO için özel olarak geliştirilen SHIS Alpha Akıllı Hidrolik Sistemi'nin ilerici tasarımı ve sağlam yapısı ile kullanıcıların pompa performansı ve verimine ilişkin tüm sorunlarının kalıcı olarak çözüldüğü vurgulanıyor.

AĞIR HİZMET ARM VE BOM TÜM MODELLERDE STANDART

Yeni 7 Serisi SUMITOMO ekskavatörlerin, artırılan güç ve performansın yanı sıra önceki seriye kıyasla son derece yüksek bir hıza kavuşturulduğu belirtiliyor. Daha önce SP ve H modunda yakalanan makine çevrim hızı, yeni 7 Serisi ile birlikte A mo-





YENİ SUMITOMO 7 SERİSİ

dunda bile karşılaşılır hale geliyor. Bu yüksek hız ve verimlilik, makinenin çok daha düşük yakıt sarfiyatı ile çok daha yüksek hızlarda çalışması anlamına geliyor.

SUMITOMO 7 Serisi ayrıca geliştirilen yeni tasarımı ile arm ve bom yapısını da yeniledi. Çok daha yüksek stres direnci ve dayanımı ile serinin tamamı HD (ağır hizmet) olarak üretiliyor. SUMITOMO bu özelliğiyle de standartları geliştiriyor. Yeni 7 Serisi-

sinin yenilenen arm-bomu, artırılan kalınlık ölçüleri ve iç yapısında yapılan yeniliklerle çok daha güçlü bir yapıya kavuştu.

YERE DAHA SAĞLAM BASIYOR

Yeni 7 Serisinde güçlendirilen yürüyüş sistemiyle, önceki seride de kullanıcıların takdirini kazana alt takımın çok daha dayanıklı ve dengeli bir yapıya sahip olduğu belirtiliyor. Büyütülen makara çapları, güçlendirilen

koruma ve kapaklar, artırılan hidrolik kapasite gibi pek çok özellikle geliştirilen SUMITOMO yeni 7 Serisi alt takımlarıyla, en zorlu zeminlerde çalışan kullanıcıların dahi beklentilerinin ötesinde bir performansa ulaşacağı ifade ediliyor.

YÜKSEK KONFOR VE GÜVENLİK ÖZELLİKLERİ

Konfor ve güvenlik konusunda ödün vermeyen SUMITOMO, yeni 7 Serisinde de bu geleneğini bozmadı. Özel olarak tasarlanan ve entegre ROPS – FOPS koruma özellikli yeni 7 Serisi kabini, geniş görüş açısı ve ferah ortamı ile operatörlere avantaj sağlıyor. Çok etkili bir izolasyona sahip olan kabinde, operatörün konforu için geniş ayak mesafesi, yatar pozisyon alabilen su geçirmez koltuk, geniş ekranlı Türkçe menü kontrol paneli, erişimi kolay joystickler, güçlü klima, üst koruma, geri ve yan görüş kameraları gibi daha pek çok özellik bir arada sunuluyor.

Özel led aydınlatmalar ile iş güvenliği ve görüş için avantaj sağlayan SUMITOMO 7 Serisi, kabine giriş çıkıştaki kolaylığı ile operatörlerin günlük rutinlerini daha konforlu hale getiriyor. Yıkabilen zemin, açılır ön camlar, güneşlik, saklama gözleri gibi daha pek çok detayı barındıran SUMITOMO 7 Serisi kabini standartların ötesinde bir kalite sunuyor ■



BETONSTAR
BETON POMPALARI



H68-6RZ



GÖKLERE

UZANAN BİR



EL GİBİYİZ

betonstar.official | betonstar official | betonstar | BETONSTAR Concrete Pumps

www.betonstar.com
info@betonstar.com



Dünyanın önde gelen iş makinesi üreticilerinden **JCB**, 2023 yılı itibarıyla Türkiye'deki kazıcı-yükleyici ürün gamını yeniledi. Bu kapsamda **yeni kazıcı-yükleyiciler, Faz 5 emisyon standartlarına sahip motor ailesi ve yenilenen tasarımıyla geldi.** Türkiye pazarı için uygun olan 9 modelin belirlenmesinin ardından; **3CX, 4CX ve 5CX serileri, 3 donanım seviyesi ve manuel ya da joystickli tercih edilebilir versiyonlarıyla satışa sunuldu.**

► **ÜLKEMİZDE SİF** İş Makinaları tarafından temsil edilen dünyanın en büyük iş makinesi üreticilerinden İngiliz menşeli JCB, Türkiye'deki kazıcı-yükleyici ürün gamını 2023 yılı itibarıyla tamamen yeniledi. Türkiye'de devreye alınan yeni egzoz-emisyon normlarıyla birlikte Faz 5 motorlara sahip olan yeni ürün ailesi, aynı zamanda kapsamlı bir tasarım değişikliği ve yeni özelliklerle pazardaki yerini alıyor.

SİF İş Makinaları Ürün Müdürü Yaşar Emin Solmaz ile İstanbul'daki merkez ofislerinde bir araya gelerek, yeni seri hakkında detaylı bilgiler aldık.

Dünyada satılan her iki kazıcı-yükleyiciden birisini üretir konumunda olduğu belirtilen JCB, bu faz geçişinin yanında teknolojisinde de önemli yeniliklerde bulundu. Üstelik JCB halihazırda Avrupa'da satılan yeni nesil makinelerinden daha da donanımlı olan versiyonlarını Türkiye pazarı için hazırladı.

JCB'nin yeni nesil kazıcı-yükleyici ailesi, 3CX serisinden 6 modelle ve 4CX ile 5CX serilerinden toplam 3 model olmak üzere 9 model ile Türkiye pazarında yerini alıyor. 3CX serisinde ECO, PLUS ve PRO olmak üzere 3 farklı donanım seviyesi bulunurken, 4CX ve 5CX ise PRO donanım seviyesiyle sunuluyor. Yeni nesil kazıcı yükleyicilerden 3CX ve 4CX serileri, manuel veya joystickli (AEC) olarak tercih edilebilirken 5CX serisi sadece joystickli (AEC) olarak satışa sunuluyor.

3CX EKONOMİYİ PERFORMANSLA BULUŞTURUYOR

JCB'nin küçük ön tekerlekli yeni 3CX serisinin ECO donanım seviyesi, 3,0 litrelik 74.8 HP (55 kW) gücünde motora sahip olmasıyla düşük yakıt tüketimi ve ekonomi vad ediyor. Motor, dizel partikül filtresini barındırmasına rağmen Adblue kullanımını gerektirmiyor. Faz 5 emisyon normundaki motor, önceki nesil 3CX'in Faz 3A normundaki 92 Bg'lik motorunun tork seviyesinin üzerine çıkarak 440 Nm tork üretiyor. Modelde 165 lt/dk pistonlu pompa bulunuyor. 3CX ECO, manuel veya koltuğa monte joystickli olarak tercih edilebiliyor. Modelin 1 metreküp kova hacmi ve tek yönden yağ gönderen kırıcı tesisatı bulunuyor.

3CX'in PLUS donanım seviyesi 4,8 litrelik 109 HP (81kW) gücündeki motoru ve 516 Nm tork üretimiyle küçük ön tekerleklere sahip kazıcı-yükleyici sınıfının en güçlü modeli olarak öne çıkıyor. Makine, daha fazla performans ve yürüyüş esnasında serilik isteyenlerin kullanımına sunuluyor. JCB 3CX PLUS, manuel veya koltuğa monte joystickli olarak tercih edilebiliyor. Modelin 1 metreküp



Yaşar Emin SOLMAZ / SİF İş Makinaları Ürün Müdürü

kova hacmi ve çift yönden yağ gönderen kırıcı tesisatı bulunuyor.

JCB 3CX PRO ise 3CX PLUS'ta olduğu gibi 4,8 litrelik 109 HP (81kW) gücündeki motor ve 516 Nm tork üretimiyle sunuluyor. Serinin prestij makinesi olarak lanse edilen 3CX PRO'nun 1,2 metreküp kova kapasitesi ve çift yönden yağ gönderen kırıcı tesisatı bulunuyor. 3CX PRO, manuel veya koltuğa monte joystickli olarak tercih edilebiliyor.

3CX serisinin her 3 donanım seviyesinde de 20 inç ön ve 26 inç arka Michelin lastikler yer alıyor. 3CX

ECO ve 3CX PLUS'ta Michelin Power CL modeli yer alırken 3CX PRO'da markanın XCML modeli standart sunuluyor. Avrupa'da ise 18 inç ön ve 26 inç arka lastik ebatlarıyla sunulan yeni nesil 3CX serisi, böylece Türkiye pazarında daha avantajlı olarak yer alıyor.

4CX VE 5CX HER ZEMİNE UYUM SAĞLIYOR

JCB'nin yeni nesil 4CX ve 5CX kazıcı-yükleyicileri, Türkiye'de PRO donanım seviyesiyle satışa sunuluyor. Modeller, 4,8 litrelik 109 HP (81 kW) gücündeki motoruyla 516 Nm tork üretimine olanak tanıyor. ►►





1,3 metre küp kova kapasitesine sahip makinelerden 4CX PRO 5,53 metre, 5CX PRO ise 6,14 metre kazı derinliğine ulaşıyor. Makinelerde çift yönden yağ gönderen kırıcı tesisatı bulunuyor. Her iki seride de lastikli yükleyicilerde olan ve kaygan zeminde avantaj sağlayan LSD aks yer alıyor. 4CX PRO, manuel veya joystickli olarak tercih edilebilirken 5CX PRO ise sadece joystickli olarak satışa sunuluyor. Kazıcı-yükleyicilerin 4 tekerleğinde de 28 inç Power CL model Michelin lastikler yer alıyor.

AUTOSHIFT ŞANZIMAN KONFOR ARTIRIYOR

JCB'nin önceki nesil kazıcı-yükleyicilerinde 4 hızlı manuel Powershift yer alırken, yeni serilerde ise kullanıcılar

Autoshift şanzımanla buluşuyor. 6 hızlı özelliğe sahip şanzımanlar 1'den 3. kademeye kadar manuel kullanılırken Autoshift özelliğiyle 4,5 ve 6. kademelerde otomatik özellik devreye giriyor. Otomatik, son 3 kademede makinelerin yürüyüşleri kapsamında tercih ediliyor. Tork kilidi ise 4. ve 5. vites kademelerinde devreye girerek sürüş konforunu artırıyor.

DAHA FAZLA VERİ, DAHA AZ YAKIT TÜKETİMİ

Yeni elektronik motorla beraber, JCB'nin telematik sistemi olan Live-link'ten artık daha fazla veri alınabiliyor. Bu kapsamda yakıt tüketimi, AdBlue seviyesi, rejenerasyonla ilgili veriler bilgisayardan bağlanılarak temin edilebiliyor. Yeni seri kazıcı-yük-

leyicilerden ECO ile PLUS modları arasında 1 ila 1,5 litrelik yakıt tüketim farkı olduğu belirtiliyor. Yeni emisyon standardı gereği, EN 590 Avrupa standardına göre ultra düşük sülfürlü dizel yakıt kullanılması gerekiyor.

ESTETİK VE GÜVENLİK İLK GÖRÜNÜMDE DİKKAT ÇEKİYOR

Yeni serilerde ilk etapta yenilenen ön ızgara göze çarpıyor. ızgara, ölçü olarak aynı olmakla birlikte, daha büyük konumlanan JCB logosu öne çıkıyor. 3CX serisinde ön ızgaraların yan kısımlarında ise takoz korumalar yer alıyor. Merdivenin altında ise alet çantası standart olarak sunuluyor. Yeni kazıcı-yükleyici ailesi, çıkarılabilir tipte muhafazaları da barındırıyor.



Arka sinyallerle yer alan muhafaza koruma sağlarken, ön kovaların koruma silindirlerinde yer alan muhafazalar ise silindir rotalarının paslanmasının önüne geçiyor. Ayrıca geri vites alarmı da güvenliğe katkı sağlıyor.

YENİ SERİYE YENİ COMMAND PLUS KABİN

JCB'nin en yeni tasarıma sahip kabinindeki tüm özellikleri, Türkiye pazarındaki yeni nesil kazıcı-yükleyicileriyle birlikte standart olarak sunuluyor. Önemli değişikliklerin olduğu ve boyutun arttığı kabinin dışında, 4 adet çıkarılabilir entegre tepe lambası yer alıyor. Genişleyen aynalar iki parçalı olarak konumlanıyor. Kabinin içinde ise koltuk kafalığı artık standart yer alıyor. Klima kontrolleri, kabin içerisinde yan panelde dikey olarak konumlanıyor ve yeni tasarlanan direksiyon tasarımı da dikkat çekiyor. Müzik sistemi ise ana menüye entegre şekilde yer alıyor ve Bluetooth bağlantısına imkân tanıyarak telefon görüşmeleri gerçekleştiriliyor. 7 inch ekranlı müzik sistemi yuvarlak kontrol düğmeleriyle kumanda ediliyor. Kabin içerisinde daha önceki serilerde yer almayan yeni dikiz aynası, görüş açısını zenginleştiriyor. Önceki nesil kabinde hız göstergesi bulunmazken, yeni seride devir saatinin yanında makinenin hızı da kadrandan görülebiliyor.

Kabin içi aydınlatmalar otomatik yapıp sönerken, kapı kapandıktan veya

açıldıktan kaç saniye sonra ışıkların söneceği ayarlanabiliyor. Öte yandan kabin güvenlik açısından rahatlık sağlıyor. Bu kapsamda anahtar tipi immobilizer, kazıcı-yükleyiciyle birlikte teslim ediliyor. Her müşteriye bir kırmızı ve iki siyah anahtar sunularak ana kumandayı kırmızı anahtar üstleniyor. Siyah anahtarlar ise ancak tanımlanırsa makineyi çalıştırabiliyor.

OTOSTOP MOTOR DURDURMA

Yeni seri JCB kazıcı-yükleyicilerde standart olarak sunulan bir diğer yenilik ise motor durdurma özelliği. Makinenin park freninde olması, lambaların kapalı olması, sabit olması gibi koşullar oluştuğu takdirde motor 30 saniye içerisinde kapanıyor. Işığın

açık olması veya el frenin çekili olmadığı durumlarda ise motor kapatılma devreye girmiyor.

OTOMATİK İKİ ÇEKERE GEÇİŞ

Kazıcı-yükleyiciler 4 çeker modundayken belirli bir hıza ulaşılmasının ardından 2 çekere dönebiliyor. Özellikle çalışmaların ardından yürüyüş geçilmesiyle birlikte bu modun devreye girmesi avantaj sağlıyor.

SARSINTISIZ YÜRÜYÜŞ SİSTEMİ

Sarsıntısız yürüyüş sistemi de tüm JCB kazıcı-yükleyicilerinde standart olarak yer alıyor. Makinenin sarsılmadan yürümesini sağlayan sistem, kavadaki yükün de dengeli olarak taşınmasına olanak tanıyor. Makine





de özelliği, arka bomun hidrolik olarak kolayca sağa-sola kaydırılmasına olanak tanıyor. Denge ayağı hizalama özelliği ise makinenin kendi kendini dengeye getirmesine yardımcı oluyor.

Koltuk yönüyle çalışma ise joystickli versiyonların en dikkat çeken özellikleri arasında yer alıyor. Joystick koluğun baktığı tarafı kontrol ediyor. Örneğin ekskavatör tarafında yapılan çalışmanın ardından koltuk döndürülürse bom kilidi otomatik kilitleniyor. Tekrar aynı yöne dönülmesinin ardından joystickle kilit açılabilir. Ayrıca ısıtmalı-havalı koltuklar da joystickli makinelerde standart olarak yer alıyor.

PLUS ve PRO donanım seviyelerindeki joystickli kazıcı-yükleyicilerde, ön kovanın çene hidroliğinin boru çapı da 3/8'den 5/8 inçe çıkarıldı. Bu artış debinin artmasını, makinenin daha hızlı hareket etmesini ve çenenin daha hızlı açılıp kapanmasına imkân tanıyor. Ayrıca öne takılan bir başka ataşmanın daha hızlı çevrilmesini sağlıyor.

Yine PLUS ve PRO donanım seviyelerindeki joystickli makinelerde bulunan ISO/SAE dönüşüm valfi, ekskavatör tarafında çalışırken bom ve armın kontrol yerinin değişmesini sağlıyor. Böylece operatörler kullanım kontrollerinin yerini alıştıkları üzere değiştirebiliyorlar ■

otomatik modda iken SRS tuşuna basılmasıyla belirli bir hızın ardından sistem devreye alınıyor.

OTODRIVE HIZ SABİTLEME

Otomobillerdeki cruise kontrol sistemine benzeyen bu fonksiyon, makinenin hızını koruyarak yolda gitmesini sağlıyor.

OTOMATİK RÖLANTİ SİSTEMİ

Tıpkı ekskavatörlerdeki gibi makinenin hidrolikleri kullanılmadığı zamanlar makinenin devri rölantiye giriyor. Tekrar müdahalenin ardından çalışma makine çalışma moduna dönebiliyor. Otomatik rölantinin kaç

saniye sonra devreye gireceği menüden seçilebiliyor.

OTOMATİK GAZ

Bu modda makine denge ayağını indirirken gaz hissedilir derecede yükseliyor. Halatlı sistem yerine potansiyometreli gazın yer aldığı sistem, elektronik olarak çalışıyor.

JOYSTICKLI VERSİYONLAR STANDARTLARI DAHA DA YUKARI ÇEKİYOR

JCB'nin yeni seri 3CX, 4CX ve 5CX kazıcı-yükleyicilerinden joystickli versiyonlarında ilave standart özellikler bulunuyor. Bu kapsamda Power Sli-

Model	LEVYELİ MAKİNA				AEC (KOLTUĞA MONTE JOYSTICKLI MAKİNA)				
	3CX ECO MANUAL	3CX PLUS MANUAL	3CX PRO MANUAL	4CX PRO MANUAL	3CX ECO AEC	3CX PLUS AEC	3CX PRO AEC	4CX PRO AEC	5CX PRO AEC
Levyeli	✓	✓	✓	✓	✓	✓	✓	✓	✓
Koltuğa Monte Joystickli (AEC)	✓	✓	✓	✓	✓	✓	✓	✓	✓
MOTOR*1	JCB 3.0L	JCB 4.8L	JCB 4.8L	JCB 4.8L	JCB 3.0L	JCB 4.8L	JCB 4.8L	JCB 4.8L	JCB 4.8L
GÜÇ	74.8 HP	109 HP	109 HP	109 HP	74.8 HP	109 HP	109 HP	109 HP	109 HP
MAKSİMUM TORK	440 Nm	516 Nm	516 Nm	516 Nm	440 Nm	516 Nm	516 Nm	516 Nm	516 Nm
ŞANZİMAN*2	6 HIZLI Autoshift	6 HIZLI Autoshift	6 HIZLI Autoshift	6 HIZLI Autoshift	6 HIZLI Autoshift	6 HIZLI Autoshift	6 HIZLI Autoshift	6 HIZLI Autoshift	6 HIZLI Autoshift
TORK KİLİDİ	✓	✓	✓	✓	✓	✓	✓	✓	✓
KOVA KAPASİTESİ	1 m³	1 m³	1,2 m³	1,3 m³	1 m³	1 m³	1,2 m³	1,3 m³	1,3 m³
LASTİK ÖLÇÜLERİ	20",26"	20",26"	20",26"	28"	20",26"	20",26"	20",26"	28"	28"
LASTİK MARKA VE MODELİ*3	Michelin Power CL	Michelin Power CL	Michelin XMCL	Michelin Power CL	Michelin Power CL	Michelin Power CL	Michelin XMCL	Michelin Power CL	Michelin Power CL
ÇİFT YÖNLÜ KIRICI TESİSATI*4	✓	✓	✓	✓	✓	✓	✓	✓	✓
ECOROAD*5	✓	✓	✓	✓	✓	✓	✓	✓	✓
POWERSLIDE – HİDROLİK KINGPOST KAYDIRMA*6	✓	✓	✓	✓	✓	✓	✓	✓	✓
OTOMATİK DENGE AYAGI HIZALAMA*7	✓	✓	✓	✓	✓	✓	✓	✓	✓
ISITMALI VE HAVALI KOLTUK	✓	✓	✓	✓	✓	✓	✓	✓	✓
KOLTUK YÖNÜ İLE ÇALIŞMA YÖNÜ SEÇİMİ*8	✓	✓	✓	✓	✓	✓	✓	✓	✓
HİDROLİK VE OTOMATİK BOM KİLİDİ	✓	✓	✓	✓	✓	✓	✓	✓	✓
LSD AKS*9	✓	✓	✓	✓	✓	✓	✓	✓	✓
6,14 m MAKSİMUM KAZI DERİNLİĞİ*10	✓	✓	✓	✓	✓	✓	✓	✓	✓
ISO / SAE*12	✓	✓	✓	✓	✓	✓	✓	✓	✓

YENİ A SERİSİNİ KEŞFEDİN

Dünyanızı değiştirmeye hazır



Daha fazla bilgi için QR kodunu okutarak internet sitemizi ziyaret edebilirsiniz

ELEKTRİKLİ HITACHI EX2600 MADEN EKSKAVATÖRÜYLE; SÜRDÜRÜLEBİLİR, VERİMLİ VE EKONOMİK MADENCİLİK

64 yılı aşkın tecrübesiyle Türkiye’de enerji, maden, inşaat ve taahhüt sektörlerinde bugüne kadar birçok projeyi hayata geçiren **Çelikler Holding**, ülke elektriğinin de önemli bölümünü **yerli kaynaklarla** üretiyor. Elektrik üretimi alanında **termik, hidroelektrik ve jeotermal elektrik santralleri ile** faaliyetlerini devam ettirmekte olan firma; Kütahya Seyitömer, Kahramanmaraş Elbistan ve Bursa Orhaneli linyit sahalarında, **modern üretim teknolojileriyle kömür üretimi gerçekleştiriyor.**

► **ÇELİKLER HOLDİNG** bünyesinde maden mühendisi olarak 22 yıldır yöneticilik yapmakta olan Ferit Çelik, 2020 yılından itibaren Afşin Elbistan Linyit İşletmesinde Maden İşletme Müdürü olarak görev yapıyor. İşletmede açık ocak maden sahasının organizasyonu, yönetimi, verimliliği, ekonomikliği, sürdürülebilirliği ve gelişen teknolojiye uyum sağlamak görevlerini sürdürüyor.



Ferit Çelik, faaliyetleri ve bir süre önce makina parkına dahil ettikleri Hitachi EX2600-6 elektrikli maden ekskavatörü hakkında bilgi ve görüşlerini paylaştı.

TOPLAM 28 MİLYON TON KÖMÜR ÜRETİMİ

İşletmenizdeki yerinde kazı ve kömür için yıllık üretim kapasiteniz nedir?

2022 yılında toplam 70 milyon metreküp hacimde kazı yaptık. Toplam kömür üretimimiz yaklaşık 28 milyon ton olarak gerçekleşti. 2023'te kazı miktarını 120 milyon metreküpe çıkarmayı hedefliyoruz. Hedeflerimize ulaşmamız için iş makinelerimize ve dolayısıyla Hitachi ürünlerine büyük iş düşmektedir.

Kömür madenciliğinin geleceği hakkındaki görüşünüz nedir?

Uluslararası Enerji Ajansı, kömürün dünya enerji bileşimi içerisindeki belirleyici konumunu en azından önümüzdeki 20 yılda da sürdüreceğini öngörmektedir. Uluslararası Enerji Ajansı'nın "Mevcut Politikalar Senaryosuna" göre 2018-2040 döneminde enerji kaynakları için artış oranları; kömürde yüzde 17,2; doğal gazda yüzde 48,1; petrolde yüzde 25; nükleerde yüzde 32,2 ve diğerlerinde ise yüzde 63,5 olacaktır.

Makine parkınız hakkında bilgi alabilir miyiz?

Hitachi 2600-6, Hitachi 890, Hitachi 870, CAT 6015 ve Sumitomo 490 gibi marka ve modellerden oluşan büyük ölçekli ve geniş bir makine parkımız bulunmaktadır.

Hitachi iş makinelerini tercih etmenizin sebepleri nelerdir?

Tercihimizde global bir marka olması, yedek parça temininin kolaylığı, düşük arıza ve bakım süresi, yüksek çalışma süresi, güven vermesi ve ekonomikliği etkili oluyor. Tüm Hitachi ürünleri, kendi özel uygulamalarında güvenilirlik, performans ve maliyet verimliliği ile bilinir ve uluslararası standartlarda kalite güvencesi taşıyor.



Distribütör olarak neden Enka'yı tercih ediyorsunuz?

Gerek satış öncesi gerek satış sonrası sağlamış oldukları teknik destek, hızlı ve çözüm odaklı yaklaşımları nedeniyle ENKA firması tercih edilmiştir.

“Fosil yakıtlar hem daha yüksek maliyetli hem de çevreye zararlıdır”

Üretim sahanız için neden elektrikli iş makinesi tercih ediyorsunuz?

Günümüzde gelişen teknolojik olanaklar ve endüstrileşme sebebiyle fosil yakıtların kullanıldığı araçların karbon salınımı artmış, hava kirliliği, doğal kaynakların tüketimi dünyada-

ki yaşamsal döngüye zarar verecek boyutlara ulaşmıştır. Tüklenen enerji kaynağı sınıfına giren fosil yakıtlar hem daha yüksek maliyetli hem de çevreye zararlıdır. Bu sebeple fosil yakıtlı çalışan araçlar yerine elektrikli motora sahip olan araçların kullanımı tercih edilmeye başlanmıştır.

Çelikler Holding olarak teknolojik yeniliklere uyum süreci, verimli, çevreye duyarlı oluşumuz, düşük maliyet, düşük bakım süresi gibi sayabileceğimiz birçok nedenlerle makine parkımızı fosil yakıtlı araçlardan elektrikli araçlara geçirmeye planlarımız dahilinde en uygun ve deneyimli global firmalar incelememiz sonucunda elektrikli iş makinelerinde karar kılınmıştır.

Sizce elektrikli makinelerin dizellere kıyasla avantajları nelerdir?

İçten yanmalı motorların sahip ol-





dukları dezavantajlardan uzak olmaları, hava ve yağ filtrelerinin olmayışı, hararet sorununun minimuma inmesi, bakımlarının kolay olmasını ve artan dizel yakıt fiyatlarından etkilenmemesini vurgulayabiliriz.

“Operatörlerimiz Hitachi’nin güven verdiğini ve işlerini kolaylaştırdığı belirtiyorlar”



Elektrikli Hitachi makinalar hakkında operatörlerinizden nasıl geri bildirimler aldınız?

Operatörlerimiz kabin konforundan ve görüş açısının genişliğinden memnun olduklarını, güçlü hidrolik ve motorları sayesinde güven verdiğini, işlerini kolaylaştırdığı ve manevra kabiliyetinin yüksek olduğunu belirtiyorlar.

Bakım ekibinden aldığınız geri bildirimler nelerdir?

Bakım ekibimiz de elektrikli makinaların içten yanmalı bir motora sahip olmamasından dolayı daha az arıza verdiğini ve bakım sürelerinin kısa olduğunu ifade ediyorlar.

Enka Pazarlama’nın sunduğu satış

ve satış sonrası hizmetlere ilişkin görüşlerinizi paylaşabilir misiniz?

Enka Pazarlama çalışanları gerek satış öncesi gerek satış sonrası sağlamış oldukları teknik destek, iletişim kolaylığı, vermiş oldukları bilgilerin doğruluğu ve güven verici yaklaşımları, sahamızda yeni kullanıma başladığımız elektrikli ekskavatörlere saha içi uyumumuzu hızlandırmıştır.

Gelecek dönem yatırımlarınızda da Hitachi ile çalışmayı düşünüyor musunuz?

Hitachi EX2600-6 alım sürecinde Enka Pazarlama firmasının çözüm odaklı yaklaşımları ve Hitachi ürünlerinin maden sahalarımızdaki uyumu, makine parkımızın revizyonu/büyütülmesi için ilk tercihimiz olacaktır ■



**Yarınları
“Daha Yeşil” inşa
etmek için yenilendik!**



TÜRKİYE'NİN ARTAN YENİLENEBİLİR ENERJİ YATIRIMLARINA **BORUSAN CAT** İMZASI



Artan enerji ihtiyacı ve çevre hassasiyeti, küresel anlamda yenilenebilir enerji kaynaklarına olan yatırımları artırıyor. **Güneşten rüzgara, termalden biyogaza kadar geniş bir potansiyele sahip olan Türkiye'de de bu alandaki çalışmalar her geçen gün hız kazanıyor.**



► **“DAHA İYİ BİR DÜNYA İÇİN ÇÖZÜM ÜRETİRİZ”** anlayışıyla Türkiye'nin yanı sıra Azerbaycan, Gürcistan, Kazakistan, Kırgızistan ve Uzak Doğu Rusya'da faaliyetlerini yürüten Borusan Cat, çözüm odaklı yapısıyla inşaat, madencilik, enerji ve ulaşım endüstrilerinde hizmet veriyor.

Şirketin Enerji ve Ulaşım Endüstrisinden Sorumlu İcra Kurulu Üyesi Harun Akçınar faaliyetleri, hedefleri ve sektördeki dinamikler hakkında bilgi ve görüşlerini paylaştı.

Enerji ve Ulaşım Endüstrisinin Borusan Cat olarak faaliyetlerinizdeki payı nedir?

Enerji ve ulaşım endüstrisi, şirketimizin toplam bütünlüğü içerisinde yüzde 15'lik bir büyüklüğe denk gelirken, inşaat endüstrisi yüzde 45-50 ve madencilik ise yüzde 35-40 oranlarında yer alıyor.

2020 yılında toplam Borusan Cat çalışan sayısı 2.800 iken, son iki yılda madencilik, enerji ulaşım ve inşaat'ta yaşanan büyümenin etkisiyle bu sayı günümüzde 3.500'e yükseldi. Borusan Cat'in enerji ulaşım alanında çalışan 365 kişilik ekibinin 120'si Türkiye'de faaliyet gösteriyor. Türkiye merkezi kadrosu, Borusan Cat'in tüm ülkelerindeki enerji uygulamalarında; mühendislik çözümleri, pazarlama aktiviteleri, ürün konfigürasyonu ve ülke bazlı fiyat stratejileri belirleme gibi alanlarda rol oynuyor. Türkiye'de yer alan merkez ekipler, ihtiyaç halinde ilgili ülkelerdeki teknik çözümler ve saha uygulamalarına da destek verebiliyor.

Sunduğunuz ürünler hakkında bilgi verir misiniz?

Geniş ürün yelpazemizde elektrik ve güç sistemleri, endüstriyel motorlar, marine güç sistemleri, petrol ve gaz sektörüne yönelik motor ve jeneratör çözümleri bulunuyor. Sunduğumuz Caterpillar® dizel jeneratör setleri, 7.150 kVA'ya kadar güç üretebiliyor. Geçtiğimiz yıl Türkiye ve Kuzey Irak'ın bölge temsilciliğini üstlendiğimiz FG Wilson markasının ürün gamı ise 6,8 ila 2.500 kVA arasındaki güç gereksinimlerini karşılıyor.



Harun AKÇINAR / Borusan Cat Enerji ve Ulaşım Endüstrisinden Sorumlu İcra Kurulu Üyesi

Sunduğumuz güç sistemleri çözümleri oteller, hastaneler ve veri merkezleri gibi enerji ihtiyacının kritik olduğu büyük projelere çözüm sağlıyor. Müşterilerimiz kendi ihtiyaçlarını belirleyebildiği gibi, ekiplerimiz ihtiyaca uygun güçteki ürünü tespit ederek müşterilerimize çözüm önerilerini sunabiliyor. Bu kapsamda Borusan Cat, proje alanında yaptığı fizibilite çalışmasıyla ihtiyaçları tespit ediyor; müşterinin yük listesi alınıp yapılan analizle ihtiyaç duyulan güç

gereksinimini tespit ediyor ve uygun jeneratörleri proje zaman planına paralel olarak müşterilerine teslim ediyor.

Faaliyet gösterdiğiniz ülkelerde hangi uygulamalar ön plana çıkıyor?

Borusan Cat'in sorumlu olduğu ülkelerde, toplam enerji ve ulaşım endüstrisi içerisinde Türkiye'nin payı yaklaşık yüzde 75'lik bir oranı temsil ediyor. Türkiye'de yenilenebilir enerji üretimi, özellikle 2018- 2021 yılları





arasında biyogaz ve çöp gazı alanlarında yatırımların artması ile büyürken, günümüzde güneş enerji sistemlerine olan talep artış gösterdi.

Kazakistan'da ön plana çıkan petrol endüstrisinde ise komşu ülkeler ile ABD, Çin ve Güney Kore ülkelerinden şirketlerin ciddi çalışmaları bulunuyor. Ekiplerimiz, aynı zamanda ülkede yer alan ürünlerin bakım, onarım ve servis hizmetlerini de sağlıyor.

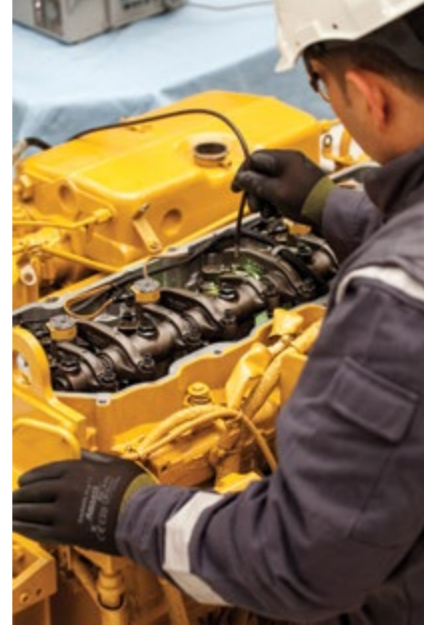
Azerbaycan otel yatırımları, on-shore/off-shore platformları ve ürün yenileme projeleri gibi alanlarda ön planda olurken, Uzak Doğu Rusya ise Borusan Cat'in enerji alanında çok sayıda

proje gerçekleştirdiği bir ülke olarak önemini koruyor.

Rusya sınırları dahilinde yaşanan çeşitli ambargoların sona ermesi ile ülkenin Borusan Cat ulaşım endüstrisi içerisindeki payının minimum yüzde 15 seviyelerine gelmesi bekleniyor. Turizm projelerinin yoğun olduğu Gürcistan ve Kırgızistan da Borusan Cat'in enerji ve ulaşım endüstrisinde gelişime açık pazar ülkeleri arasında yer alıyor.

Satış sonrasında müşterilerinize ne gibi hizmetler sağlıyorsunuz?

Borusan Cat olarak hizmet verdiğimiz tüm ülkelerde bulunan 14 binin üzerindeki aktif Cat üniteye, bakım



anlaşmaları ve 7/24 servis desteği ile hizmet sağlıyoruz. Büyük enerji tesislerindeki güç sistemlerini daimi olarak aktif kılmak adına, proje teknisyenleri ve mühendislik kadrolarından oluşan özel ekipler ilgili projelerde yer alıyor.

30 milyon doların üzerinde bir yedek parça stoğumuz bulunuyor. Gaz motorlarında da ortalama yıllık 3 milyon Euro parça stoğuyla operasyonlarımızı sürdürüyoruz. Caterpillar'ın tüm dünyadaki distribütörlerine sunmuş olduğu yedek parça tedarikinin yüzde 91'in altına düşmemesi kriterine karşın Borusan Cat, yüzde 93 seviyesiyle bu oranın üzerinde yer alıyor. Bu kapsamda da Caterpillar'ın Gold statüsünü koruyan distribütörleri klasmanındaki yerimizi koruyoruz. ▶▶



DİZEL MOTOR UYGULAMALARINDA ÇÖZÜM ORTAĞINIZ.

VOLVO GROUP OTOMOTİV TİC. LTD. ŞTİ.
Saray Mahallesi Sanayi Caddesi No: 56 34768, Ümraniye - İstanbul
Tel: +90 216 655 75 00 • Fax : +90 216 469 29 72

**VOLVO
PENTA**

POWERING YOUR BUSINESS
WWW.VOLVOPENTA.COM



BORUSAN CAT ENERJİ VE ULAŞIM ENDÜSTRİSİ UYGULAMA ALANLARI

Sektördeki yeni teknolojiler ve yatırım planlarınız hakkında bilgi verir misiniz?

Caterpillar'ın hem enerji üretiminde hem de iş makinelerinde depolama sistemleri ve batarya çözümleri kapsamında geliştirmeler için satın aldığı Lithos Enerji, geniş ürün yelpazesi ve 20 yıla varan tecrübesiyle önemli bir yatırım alanı olarak görülüyor. Lithos Enerji, maden makineleri, iş makineleri ve ticari gemilerin ihtiyaç duyduğu enerji kapsamında çözümler sağlıyor.

Borusan Cat olarak biz de bu alandaki ürün ve gelişmelerin duyurulması kapsamında Caterpillar'ın önde gelen distribütörleri arasında yer alıyoruz. Caterpillar'ın doğalgaz ve hidrojen karışımı yakıtların geliştirilmesi konusundaki çalışmalarını da yakından takip ediyoruz. Bu kapsamda, Türkiye'de hidrojen üretimi konusunda çalışan teknokentler ve üniversitelerle sürekli irtibat halinde olup, hem Caterpillar ile ürün geliştirmeleri hem de teknoloji üreten şirketlerle ar-ge çalışmalarını yürütüyoruz.

Borusan Cat'ın önem verdiği diğer bir alternatif yakıt olan metanol, dizelin önemli bir alternatifi olarak günümüzde öne çıkıyor. Metanolün Caterpillar motor serilerinden 3500 ailesinde 2024 yılının ikinci yarısından itibaren kullanılmaya başlanması planlanırken, Borusan Cat olarak biz de metanolü müşterilerimize deneyimleterek, yeniliklerdeki öncü misyonumuzu bu alanda da sürdürmeyi amaçlıyoruz.

PETROL

Borusan Cat, petrol endüstrisinde Türkiye dahil, sorumlu olduğu 6 ülkede, toplam 7 milyon kilometrekarelik bir alanda, büyük petrol ve gaz şirketlerinin önemli çözüm sağlayıcıları arasında bulunuyor. Borusan Cat'in motor ve jeneratör setleri; herhangi bir elektrik şebekesinden uzakta, güvenilir ve sürekli güç sağlayabiliyor. Bu sayede petrol ve gaz faaliyetlerinin kesintisiz devam etmesine olanak tanıyor.

BİYOGAZ, ÇÖPGAZI UYGULAMALARI

Özellikle son 4 yılda Türkiye'nin gündeminde olan biyogaz ve çöp gazı enerji üretim santralleri, elektrik fiyatlarındaki artışla birlikte daha da önem kazanıyor ve Borusan Cat'in portföyü içerisindeki payını arttırıyor. Bu kapsamda çöp gazının enerjiye dönüştürüldüğü projelerde elektrik üretmek için Borusan Cat'in sunduğu jeneratörler tercih ediliyor. Çöp gazı ve biyogaz ile de çalıştırılmak üzere tasarlanmış gaz jeneratörleri ile değişen müşteri ihtiyaçlarına uygun çözümler sunuluyor.

MARİN SEKTÖRÜ

Marin sektöründe Türkiye'de faaliyet gösteren ve dünya piyasasında söz sahibi konumundaki tersanelere deniz motor ve jeneratör tedariki gerçekleştiriyor. Bu kapsamda Borusan Cat ürünleri römorkör, mega yat, süper yatlar ile ticari gemilerde sıklıkla tercih ediliyor.

KOJENERASYON VE TRİJENERASYON SİSTEMLERİ

Endüstriyel tesisler, turizm tesisleri, alışveriş merkezleri, yüksek ofis binaları, üniversite ve hastane gibi tesisler, kojenerasyon sistemi sayesinde işletme maliyetlerini düşüyor. Bu kapsamda Borusan Cat'in sunduğu gaz jeneratör setleri, aynı anda elektrik yükleri için elektrik sağlarken tesisin termal gereksinimleri için ısı enerjisi sunabiliyor. Şebeke elektriği ve doğal gaz kazanları ile enerjinin ayrı üretildiği durumlarda verim genellikle yüzde 65'den daha az olurken, Borusan Cat'in kojenerasyon projeleri ile %90'a varan verimliliğe ulaşabiliyor.

VERİ MERKEZLERİ

Veri merkezleri için kritik güç değerlerine sahip özel jeneratörler sunan Borusan Cat, müşterilerin kritik yük uygulamalarında kesintisiz çalışmalarını sağlıyor. Borusan Cat, 4000kVA'ya kadar olan ürünlerinde Uptime tüm seviye sertifikasyonlarına uygunluk sağlayarak müşterilerinin veri merkezi uygulamalarında bir problem yaşamayacağını garantiliyor.

GÜNEŞ ENERJİSİ

Borusan Cat, uzman proje ve saha ekipleriyle, müşterilerine anahtar teslim güneş enerji sistemleri sunuyor. Farklı marka talepleriyle gelen müşterilerinin ihtiyaçlarını mühendislik ve uygulama hizmetleri ile karşılıyor. Güneş panellerinde sistem entegratörü olarak görev alan Borusan Cat, güçlü üreticilerden temin ettiği panellerle saha uygulamalarını gerçekleştiriyor ■

BİRLİKTE

CESARET

EDELEM



ACARLAR
M A K İ N E

Haulotte
LET'S DARE TOGETHER





İŞ MAKİNASI SEKTÖRÜNÜN AÇI SINAVI VE SORUMLULUKLARI

► **ÜLKEMİZ, 06 ŞUBAT 2023** tarihinde, birkaç saat ara ile aynı bölgede yaşanan 7,8 ve 7,6 büyüklüğünde iki büyük depremle sarsıldı. Kahramanmaraş, Adıyaman, Malatya, Hatay, Gaziantep, Kilis, Diyarbakır, Osmaniye, Adana, Şanlıurfa ve Elâzığ olmak üzere 11 ilde, 50 bine yakın vatandaşımız vefat ederken, 150 binden fazla bina yıkılmış veya ağır hasarlı olarak bu yazının yayımlandığı tarihte kayıtlara geçmiştir.

Hem büyüklüğü hem etki alanı hem de yaşanan kayıplarla, Anadolu tarihinin en etkili depremi olarak tarihe geçmiştir. Ve maalesef gerek depremi doğrudan hissedenlerde gerekse sonrasında olanları gören vatandaşlarımızda derin izler bırakacaktır. Bu vesileyle ülkemizin bir deprem ülkesi olduğu gerçeği artık hiçbir

şüphe bırakmayacak şekilde, herkesin zihnine kazınmış oldu. Yitirilen hayatları, parçalanan aileleri, yıkılan yuvaları, yetim kalan çocukları hep beraber gerek sahada gerek televizyonlarda ve sosyal medyada izledik. Hatay başta olmak üzere şehirlerin, ilçelerin tüm kültürel mirasını, dokusunu ve ruhunu yüzyıllardır süren gelen birikimi nasıl birkaç saat içinde kaybettiğini acı bir şekilde tüm ülke olarak yaşadık.

Bu yazının amacı; depremler sonrasında iş ve inşaat makineleri sektörünün gösterdiği hızlı refleksi ve saha gözlemleri neticesinde yaşanan tecrübeleri aktarmaktır.

Hızlı sevkiyat: Deprem ardından günün ağarması ile yıkımın sonuçları görülmeye başlandığında, ilk maki-

nalarm İstanbul'dan sabah saatlerinde sevk edildiğine şahit olduk. İlk tepkiyi belediyeler verirken, büyük projelerde adımı duyduğumuz inşaat firmaları da piyasadan adetli kiralamarlar yaparak, talepte bulundular. Yine bazı üretici ve distribütör firmalar da çok hızlı tepki vererek, bölgeye her çeşit makina sevkiyatına başladılar. Ancak makinaları taşımak için gerekli low-bed'ler birden bulunamaz oldu. Yola çıkan low-bed'lerin gelmesi, olumsuz hava şartları sebebiyle üç günün üzerinde gerçekleşti. Low-bedler'de yaşanan yokluk ile 60-65 bin TL bandında olan fiyatlar birden 90-100 bin TL'ere çıktı. Artan talep ve dönüş yükünün olmaması sebebiyle de nakliye firmalarına bir şey denilemedi. Daha küçük makinaları taşıyan kasalı kamyon ve tırlarda da durum pek farklı değildi. Yaratıcı bir çözüm olarak Ro-Ro gemileri imdada yetişti. Trenle taşıma anlamında maalesef bir örneklerle karşılaşmadık.

Yönlendirme problemi: Makinalar bölgeye inme-ye başladıktan başka asıl problemler de başladı. İnsani reflekslerle bedelli/bedelsiz makinalar bölgeye ulaşınca, özellikle makinaların sevk ve idaresinde sorunlar yaşandı. Hangi makinanın nereye gideceği belli değildi. Makina sahipleri, sosyal medyadan aldıkları bilgilere göre makinaları sevk ettiler. Günlerce iş yapmayan makinalar varken, insanlar enkaza müdahale için her kanaldan makina aradılar.

Operatörler: Gönüllülük esası ile bölgeye giden birçok operatör oldu. Ancak enkaza müdahale edecek yetkinliğin olmadığı birçok durum görüldü. AFAD yekillerinin ve gönüllülerinin iş makinasi çeşitleri hakkında bilgisi olmaması sebebiyle vinç, kepçe, makina gibi genel ifadelerle makinalar tedarik edilmeye çalışıldı. Operatörle ve makina sahipleri fedakârca araçlarının ve makinalarının içinde çok kıstıtlı imkanlarla dinlenebildiler.

Yakıt: Makinaları çalıştıracak yakıt konusunda sıkıntılar yaşandı. du-

rumlar oluşsa da, en hızlı çözülen problemlerden biri bu oldu.

Makina, operatör ve yakıt tedarigi bir şekilde sağlanmış olmasına rağmen, günlerce hangi enkazın altında canlı olduğu bilinmemesinden dolayı müdahaleler çok sınırlı oldu. Sonrasında insanlar cenazelerini almak için uzun süre enkazlara müdahale ettirmedikleri durumlar oldu. Yaşanan talihsiz müdahaleler neticesinde cenazelere zarar verilmesinden dolayı ve gece müdahale edilememesi de moloz kaldırma sürecini yavaşlattı.

Jeneratör; Ciddi bir yaşamsal ihtiyaç olarak ilk dakikadan itibaren büyük bir gereksinim olarak yokluğunu hissettirdiği için, jeneratörler için ayrı bir başlık açılmasında fayda var. Işık kulelerinin ise neredeyse yok denilecek kadar az olması, bölgede dikkat çeken diğer bir husustu.

Her şeye rağmen çabaların ve hızlı aksiyonun neticesinde, ikinci günden sonra bölgede kayda değer bir makina sayısı görülebiliyordu. Hatta bazı makinalarının hiç kullanılmadan geri geldiğine şahit olduk.

Servis hizmetleri: Sektörümüzün aldığı en doğru aksiyonlardan bir diğeri de neredeyse tüm distribütör ve üreticilerin marka gözetmeksizin tüm markalara ücretsiz yağ ve filtre bakımı sağlamış olmasıdır. Bu konuda neredeyse hiç problem yaşanmadı.

Kamu makinalarının rolü: Kamunun makina ve kamyon stoğu bölgede kendini gösterdi. Orman Genel Müdürlüğü, DSİ, büyükşehir ve ilçe belediyelerine ait makinalar ve kamyonlar her yerde görülebiliyordu. Yine büyük inşaat firmalarına ait makina ve kamyonlar da 3. günden sonra ciddi sayıda arttı.

Ekonomik boyut: Bölgedeki hafriyat ve moloz kaldırma işleri, ülkemizin önde gelen inşaat firmaları marifetiyle yapılmaya başlanmış ve buna göre alt kiralamarlar yapılmaya devam etmektedir. Tüm faaliyetlerin ekonomik boyutu da önem arz etmektedir. Mahfi Eğilmez 23.02.2023 tarihinde ken-



Enes EĞİN / Makinaparkuru.com Kurucusu

di blogunda yazdığı makalesinde*, depremin maliyetini 46 milyar dolar olarak hesaplamıştır. Bu maliyetin 40 milyar dolarının, doğrudan sektörümüze etkileyebilecek; hafriyat, konut yapımı ve alt yapı yatırımlarına yönelik olacağı öngörülmüştür. Bu unsurların makina, kamyon satın alma ve kira bedellerini etkileyeceği rahatlıkla öngörülebilir. Bu hasar ile ilgili önemli bir konu da ihtiyaç duyulacak bu tutarın nasıl finanse edileceğidir. Ayrıca, merkezi bütçeye olan etkisi, ekonomide baskı unsuru olarak uzun bir süre gündemde kalacaktır.

Sahada yaşananlar, depreme müdahale zafiyeti yaşanan ilk günler de dahil olmak üzere inovasyon, teknoloji ve girişimcilik alanında bazı şeyler yapabileceğimizi gösterdi. Lojistik çözümleri, iletişim teknolojileri gibi alanlarda mutlaka inovatif çözümler geliştirecek, sorumluluk sahibi girişimciler olacağına eminiz. Bizim önerimiz sektörümüz ile ilgili olacak.

Deprem sonrasında gönderilecek doğru ekipman seçimi hem çeşit hem koordinasyonu açısından, nakliyesinin yapılması, yetkin operatör seçimi, servis hizmetlerinin sağlanması ve tüm oluşacak maliyetlerin karşılanması konularında doğru tercihlerin yapılması ve belirsizliklerin olmaması için tüm faaliyetlerin, bu bilgilere hâkim bir organizasyon tarafından sevk ve idare edilmesi hayati önem taşımaktadır.

Tüm yaşananlar göstermiştir ki, sektörün ilk ve en büyük pazar yeri olan Makina Parkuru'na önemli görevler düşmektedir. Makina Parkuru, 15.000 üyesi ve 25.000 kayıtlı makina ve ekipman ile tüm sektör paydaşları gibi bölgeye gönderilmek üzere ekipman tedarik edilmesi için elinden geleni yapmıştır. 200'ün üzerinde ekskavator, beko loder, jeneratör, low-bed, kamyon, vinç vb. ekipmanların bölgeye sevk edilmesini sağladık.

Vinç, jeneratör ve low-bed konularında ekipman havuzumuzu geliştirmemiz gerektiğini bu süreçte fark ettik. Bu kalemlerde ekipmanların çok çabuk tükendiğini ve tedariginde zorlanıldığını maalesef yaşayarak tecrübe etmiş olduk. Pazar yeri olmanın getirdiği avantaj ile sahip olunan bilgi, doğru teknolojiler ile gerektiğinde en efektif yönlendirmelerin yapılması konusunda bizlere motivasyon kaynağı olmuştur.

Neredeyse ülkemizde her yıl yaşanan afetlerden sonra bu felaket hepimiz için büyük ders oldu. Uzmanların uyarısı şimdi bir İstanbul depremi için. Bu sefer hem sektörümüz hem de Makina Parkuru daha iyi performans vermek zorundadır. Makina Parkuru firma olarak görev düştüğünde elinden geleni yapmak için hazırlıklarına başlamıştır ■

Kaynak:

*<https://www.mahfiyegilmez.com/2023/02/depremlerin-ekonomiye-etkisi.html>

LIUGONG

SIF JCB



UZMAN EKSKAVATÖR

TAKIMI

SİZCE UZMANLIK NEDİR?

Adanmışlık mı? Beceri mi? Yoksa en zor işlerin bile üstesinden kolayca gelebilmek mi?

LiuGong Ekskavatör Takımı cevabı biliyor!

Çin'in ilk ve en güçlü iş makinesi üreticilerinden LiuGong; sektördeki 60 yılı aşkın tecrübesi, geniş ürün gamı ve dünya genelindeki 16.000 çalışanı, 20 fabrikası, 5 Ar-Ge merkezi ve 300'ü aşkın bayisiyle uzman çözümler sunuyor.

LiuGong, bugüne kadar ürettiği 140.000 adedin üzerinde ekskavatörün güvencesiyle ve profesyonel Avrupa yapılanmasıyla yükünüzü sırtlamaya, işinize değer katmaya devam ediyor!

**17 GÜÇLÜ
MAKİNA**

1,8-95 TON

**AVRUPA'DA
TASARLANDI, TEST EDİLDİ.
UYGUNLAR GÜVENCESİYLE.**

UYGUNLAR

0216 425 88 60

info@uygunlar.com

www.uygunlar.com

TOUGH WORLD. TOUGH EQUIPMENT.

**ŞANTIYENİN
USTASI**
TEK MAKİNALIK FİLO



ARTIK SİZLERLE

makinamax.com

KOLAYCA AL KOLAYCA SAT

Dilediđin iş makinasını **makinamax.com**'dan kolayca alıp satabilirsin

HEMEN ÜCRETSİZ İLAN VER



MAKINAMA
İş Makinası Alım Satım Platformu