



EFŞANE GERİ DÖNDÜ! ABG 7820, TSM GLOBAL GÜVENCESİYLE TÜRKİYE PAZARINDA

HİDROMEK'in
yeni Telehandler'ı
IF Design'dan ödülle döndü

BOSCH REXROTH ve **KAWASAKI**'den
akıllı ve güvenli şantiyeler için
stratejik iş birliği

BORUSAN CAT'in
yeni İcra Kurulu Başkanı
Fuat Murat oldu

TSM
GLOBAL
"Geçmişten Geleceğe Güvenle"

SINIR TANIMAYAN PERFORMANS

Düşük Yakıt Sarfıyatı, Yüksek Verim!

SUMITOMO
EXCAVATORS



444 3 876
tsmglobal.com.tr

f @ / tsm.global

VERİMLİLİĞİ EN ÜST DÜZEYE ÇIKARAN GÜÇ



Daha basit ve daha hafif yapısıyla daha fazla güç sunar. Bu motor, ekipmanınızın çalışmaya devam etmesi için ihtiyacınız olan verimliliği sağlar. Geniş bir endüstriyel uygulama yelpazesinde kanıtlanmış olan gücü 326 hp / 243 kW'ye çıkararak, verimliliği etkilemeden daha büyük hacimli motorların değiştirilmesini mümkün kılar.

Cummins B6.7™'nin performans çitasını nasıl belirlediğini görmek için:
www.cummins.com/tr

B6.7™
PERFORMANCE
SERIES



©2024 Cummins Inc.

**DÜNYAYI
HAREKETE
GEÇİREN
KESİNTİSİZ GÜÇ**

A JOHN DEERE COMPANY

W WIRTGEN GROUP

Çok Kapsamlı

www.wirtgen-group.com/technologies



CLOSE TO OUR CUSTOMERS

YOL VE MADEN TEKNOLOJİLERİ. WIRTGEN GROUP'un lider teknolojileri ile yol yapım döngüsündeki tüm işleri en iyi ve ekonomik şekilde halledebilirsiniz. VÖGELE, HAMM, KLEEMANN markalarıyla WIRTGEN GROUP'a güvenin.

WIRTGEN ANKARA Mak San Tic Ltd Şti · Bahcelievler Mah Ankara Cad. No. 223
Gölbaşı Ankara · 0312 485 3939 · info.ankara@wirtgen-group.com www.wirtgen-group.com/ankara

WIRTGEN / VÖGELE / HAMM / KLEEMANN / BENNINGHOVEN



Sayı 174 - Mart 2026

İmtiyaz Sahibi ve Sorumlu Yazı İşleri Müdürü
HYBRID İletişim Organizasyon Makina ve Otomatik San. Tic. Ltd. Şti.
Gökhan KUYUMCU

Genel Koordinatör
Gökhan KUYUMCU

Haber ve Reklam İletişim
İçerenköy Mah. Çetinkaya Sk.
Prestij Plaza No:28 D:4
Ataşehir - İstanbul / Türkiye
T: +90 216 388 80 13
G: +90 532 695 15 44
www.forummakina.com.tr
gkuyumcu@forummakina.com.tr

Yazı İşleri Müdürü
Gökhan KUYUMCU

Editör
Esmenur KARABAKLA

Görsel Yönetmen
Mehmet Ali ÇELİK

Baskı
Oksijen Matbaacılık
İbrahim Karaoğlanolu Cad. No:35
Altıntaş Apt. Seyrantepe İstanbul
+90 212 283 10 15
www.oksijenbasim.com.tr

Yayın Türü
Yerel süreli yayın. Ayda bir yayımlanır.
Forum Makina Dergisi, T.C. yasalarına uygun olarak yayımlanmaktadır.

Fotoğraf ve bilgilerin kullanım hakkı,
Forum Makina Dergisi'ne aittir.
İzinsiz, kaynak gösterilerek dahi
alinti yapılamaz.



TEKNOLOJİYLE YENİDEN ŞEKİLLENEN REKABET

► **İŞ MAKİNELERİ** sektörü, küresel ölçekte yeni bir rekabet dönemine giriyor. Artık yatırım kararlarının merkezinde yalnızca yüksek güç, dayanıklılık ve kapasite değil; verimlilik, dijital entegrasyon, düşük işletme maliyeti ve sürdürülebilirlik de yer alıyor.

Forum Makina'nın bu sayısında yer verdiğimiz haberler, sektörün bu dönüşümü sahaya güçlü biçimde taşımaya başladığını gösteriyor. Özellikle CONEXPO 2026'da tanıtılan yeni nesil makine ve sistemler, iş makineleri dünyasının teknolojiyle kurduğu ilişkinin daha ileri bir seviyeye ulaştığını ortaya koyuyor.

Otomotiv sektörünü yakından takip edenler için burada tanıdık bir tablo var. Son yıllarda otomotivde elektrifikasyon, bağlantılı araç teknolojileri, sürücü destek sistemleri ve otonomi oyunun kurallarını nasıl yeniden yazdıysa, benzer bir değişim iş makineleri sektöründe de adım adım ilerliyor. Ancak bu dönüşümün temposu, otomotive kıyasla farklı dinamiklerle şekilleniyor. Çünkü iş makinelerinde performans kadar dayanıklılık, çalışma süresi, şarj veya yakıt altyapısı, toplam sahip olma maliyeti ve zorlu saha koşullarına uyum da belirleyici oluyor.

Bu nedenle sektörde tam otonominin yaygınlaşması kısa vadede daha sınırlı alanlarda ilerlerken; uzaktan kontrol, yarı otonom fonksiyonlar, akıllı ataşman yönetimi, operatör destek

sistemleri ve veri tabanlı bakım çözümleri çok daha hızlı yaygınlaşıyor. Bu sayımızda da görüldüğü gibi yapay zekâ destekli çözümler, uzaktan izleme, makine kontrol sistemleri ve saha verisini anlık analiz eden platformlar artık geleceğin değil, bugünün rekabet araçları arasında yer alıyor.

Dergimizin bu sayısında yalnızca teknoloji değil, pazarın mevcut gerçekleri de önemli bir yer tutuyor. İMDER verileri, yılın ilk iki ayında iş makinesi satışlarında daralmaya işaret ederken, forklift ve istif makinelerinde farklı bir tablo ortaya çıkıyor. THBB'nin değerlendirmeleri ise inşaat tarafında temkinli görünümün sürdüğünü gösteriyor. Bu tablo, sektör oyuncularının önümüzdeki dönemde daha dikkatli, daha hesaplı ve daha stratejik hareket edeceğine işaret ediyor.

Öte yandan HİDROMEK'in tasarım ödülleri, Mercedes-Benz Türk'ün elektrifikasyon hamlesi, Vögele ve Hamm'ın sessiz devrim niteliğindeki çözümleri ile saha odaklı yeni ürün yatırımları; sektörün yalnızca bugünü yönetmediğini, geleceğini de inşa ettiğini gösteriyor. Rekabet artık yalnızca ürünün kendisiyle değil, o ürünün sunduğu toplam çözüm gücüyle şekilleniyor.

Saygılarımla,

Gökhan Kuyumcu

forum_makina forummakina ForumMakina forummakina Forum Makina

SAHADA TERCİH "GÜÇ" TEN YANA!

Ekskavatör kampanyamız ile sen de bu güce sahip ol!



KOMATEK
2026

MARBLE
İZMİRFAIR

Konya
Tatım



AVANTAJLI KOŞULLAR İÇİN
HEMEN TALEP OLUŞTUR.

hidromek.tr Hidromek hidromekofficial HidromekTv company/hidromek hidromek.official

HİDROMEK®

Birlikte Daha Güçlüyüz

GİTMEK İSTEDİĞİNİZ SAYFAYA [TIKLAYINIZ](#)

- 6 ▶ **İMDER**
Türkiye'deki iş makinesi satışları yüzde 25 geriledi
- 8 ▶ **BOSCH REXROTH & KAWASAKI**
Akıllı ve güvenli şantiyeler için stratejik iş birliği
- 10 ▶ **BORUSAN CAT**
Yeni İcra Kurulu Başkanı **Fuat Murat** oldu
- 10 ▶ **MARUBENİ DAĞITIM VE SERVİS**
Yeni iş güvenliği çözümleri
- 12 ▶ **CATERPILLAR**
CONEXPO 2026'da Caterpillar'dan küresel yetenek gösterisi
- 14 ▶ **BETONSTAR**
H40-5RZ ile sahada kompakt güç
- 16 ▶ **HİDROMEK**
Yeni Telehandler'ı **IF Design**'dan ödülle döndü
- 18 ▶ **TSM GLOBAL**
Ammann ABG Titan Finişerler Sivas'ta tanıtıldı
- 20 ▶ **THBB**
İnşaatta toparlanma sınırlı, denge arayışı sürüyor
- 22 ▶ **SANY**
CONEXPO 2026'da SANY rüzgârı
- 24 ▶ **WIRTGEN GROUP**
CONEXPO 2026'da dünya prömiyerleriyle dikkat çekti
- 28 ▶ **SİF İŞ MAKİNELERİ**
Yıkımdan yeniden inşaaya: **Dağdelen Hafriyat**, bölgeyi **JCB** ile ayağa kaldırıyor
- 32 ▶ **TYSİM TÜRKİYE**
Fore kazıkta güç dengeleri değişiyor
- 34 ▶ **TSM GLOBAL**
Finlay mobil kırıcıları Türkiye pazarında verimlilik odağıyla öne çıkıyor



- 36 ▶ **HİDROMEK**
Conexpo 2026'da Amerika pazarına güçlü mesaj verdi
- 38 ▶ **HİDROMEK**
Yıkım ekskavatörü Isparta'nın dar sokaklarında hassas mesaide
- 40 ▶ **VOLVO PENTA**
Güç üretiminde yeni çözüm: **G17 Doğal Gaz Motoru** tanıtıldı
- 42 ▶ **TSM GLOBAL**
ABG 7820, TSM Global güvencesiyle Türkiye pazarında



- 44 ▶ **TÜRKTRAKTÖR**
CASE CX350D ile üstün performans ve yüksek verimlilik bir arada
- 46 ▶ **MARUBENİ DAĞITIM VE SERVİS**
Komatsu'nun Türkiye'ye özel geliştirdiği yeni **PC390LC-11** sahada
- 48 ▶ **ZOOMLION**
Erdenler Beton, sahada gücünü Zoomlion ile pekiştiriyor
- 50 ▶ **HASEL**
Bobcat kompakt yükleyicilerde yapay zekâ ve otonomi devri
- 52 ▶ **ZOOMLION**
Güneştekin İnşaat'ın sahadaki operasyon gücünde Zoomlion etkisi
- 54 ▶ **MARUBENİ DAĞITIM VE SERVİS**
Komatsu'nun **'Altın Baret'**i şimdi yapay zekâyla parlıyor
- 56 ▶ **TMB**
Küresel risklere rağmen inşaatta güçlü performans
- 58 ▶ **JENDER**
Zirvesinde veri merkezlerinin güç altyapısı masaya yatırıldı
- 60 ▶ **PLATFORMDER**
Sektör paydaşlarını iftar programında bir araya getirdi

HITACHI

Reliable Solutions

Hitachi Construction Machinery Group
LANDCROS
Japanese Excellence—Reliable Solutions14 - 17 Nisan
Açık Alan AA300

Mermer Sahalarında Güvenilir Çözüm Ortağınız Marble İzmir 2026'da!

Müşteri İletişim Hattı
0216 446 64 64
MARBLE
İZMİRFAIR
NATURAL STONE - TECHNOLOGIES

50 *Yıl* Güvenilir Çözümlerle Sahadayız!

ENKA
PAZARLAMA İHRACAT İTHALAT A.Ş.



Türkiye’de iş makinesi satışları 2026’nın ilk iki ayında geçen yılın aynı dönemine göre yüzde 25,1 geriledi. Buna karşın forklift ve istif makineleri segmentinde büyüme devam etti.

TÜRKİYE’DEKİ İŞ MAKİNESİ SATIŞLARI YÜZDE 25 GERİLEDİ

► **TÜRKİYE İŞ MAKİNELERİ** sektörü 2026 yılına daralma ile başladı. Türkiye İş Makinaları Distribütörleri ve İmalatçıları Birliği (İMDER) tarafından açıklanan tahmini verilere göre, Şubat ayında Türkiye genelinde 912 adet yeni iş makinesi satışı gerçekleştirildi.

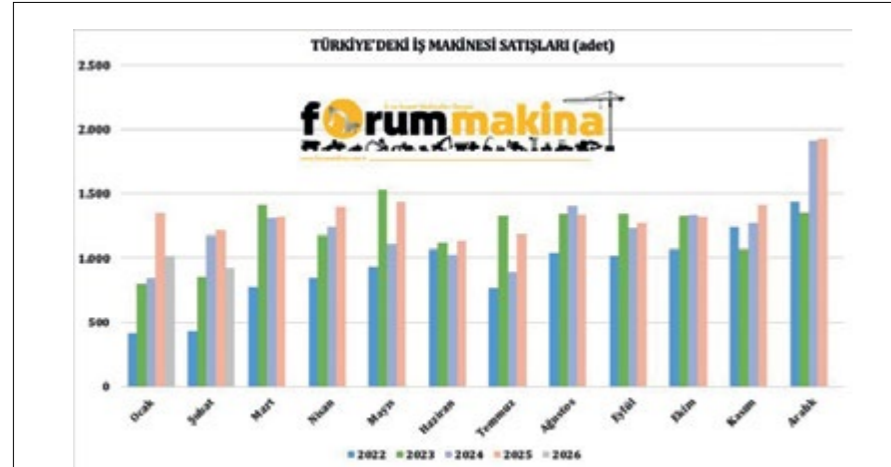
Yılın ilk iki ayı değerlendirildiğinde ise toplam satışların 1.923 adet seviyesinde kaldığı görülüyor. Geçen yılın aynı döneminde 2.567 adet olarak gerçekleşen satışlarla karşılaştırıldığında, pazarın yüzde 25,1 oranında daraldığı dikkat çekiyor.

FORKLİFT SATIŞLARINDA FARKLI TABLO

Sektörün genelinde yaşanan bu daralmaya rağmen, istif makineleri tarafında farklı bir tablo ortaya çıkıyor. İstif Makinaları Distribütörleri ve İmalatçıları Derneği’nin (İSDER) açıkladığı verilere göre, Şubat ayında Türkiye genelinde 933 adet yeni forklift ve istif makinesi satışı gerçekleşti.

Yılın ilk iki ayındaki forklift ve istif makinesi satışları ise 2.019 adet ile geçen yılın aynı dönemine kıyasla büyüme gösterdi. 2025’in ilk iki ayında 1.701 adet olan satışlar dikkate alındığında, bu segmentte yüzde 18,7 oranında artış kaydedildiği görülüyor.

Ortaya çıkan veriler, 2026 yılının ilk aylarında iş makineleri pazarında genel bir daralma yaşanırken, forklift ve istif makineleri segmentinin büyümesini sürdürdüğünü gösteriyor. Sektörün önümüzdeki aylardaki performansı ise ekonomik koşullar, yatırım iştahı ve altyapı projelerinin seyrine bağlı olarak şekillenecek ■



İMDER 2026

OCAK	ŞUBAT	MART	NİSAN	MAYIS	HAZİRAN	TEMMUZ	AĞUSTOS	EYLÜL	EKİM	KASIM	ARALIK	TOPLAM
1.011	912	1.923

İSDER 2026

OCAK	ŞUBAT	MART	NİSAN	MAYIS	HAZİRAN	TEMMUZ	AĞUSTOS	EYLÜL	EKİM	KASIM	ARALIK	TOPLAM
1.086	933	2.019



Daha güzel yarınları inşa ederken yanınızdayız.

İş Leasing güvencesi ve değerleriyle, yaşanabilir yarınları birlikte inşa etmek için yanınızdayız.

İş makineleri dünyasında taşlar yerinden oynuyor. Endüstrinin iki dev ismi, Alman **Bosch Rexroth** ve Japon **Kawasaki Heavy Industries**, arazi tipi makineler sektöründe devrim yaratacak kapsamlı bir stratejik ortaklığa imza attı.

BOSCH REXROTH VE KAWASAKI'DEN AKILLI VE GÜVENLİ ŞANTİYELER İÇİN STRATEJİK İŞ BİRLİĞİ

► **2 MART 2026** tarihinde ABD'de, prestijli Conexpo fuarı öncesinde imzalanan Mutabakat Zaptı, otonom makinelerden hidrojen ekosistemine kadar geniş bir yelpazeyi kapsıyor.

Bu iş birliğinin kalbinde, iş makinelerini sadece mekanik araçlar olmaktan çıkarıp "yazılım tanımlı araçlar" (software-defined vehicles) haline getirmek yatıyor. Peki, bu kullanıcılar ve OEM'ler için ne anlama geliyor?

- Gelişmiş Otonom Güvenlik: İş sahalarında operasyonel verimliliği artıracak otonom çalışma sistemleri ve akıllı koruma mekanizmaları hayata geçirilecek.

- Hassas Mühendislik ve Dijital Güç: Bosch Rexroth'un elektronik, yazılım ve elektrifikasyon portföyü; Kawasaki'nin dünyaca ünlü hassas hidrolik donanımı ve ekskavatör uzmanlığı ile birleşiyor.

- Kesintisiz Veri Akışı: Makineler arası veri alışverişi sayesinde şantiye yönetimi hiç olmadığı kadar şeffaf ve kontrol edilebilir olacak.

HİDROJEN TOPLUMUNA DOĞRU DEV ADIM

Sürdürülebilirlik, bu ortaklığın en kritik sütunlarından birini oluşturuyor. İki dev, sadece daha verimli

hidrolik ve elektrikli sistemler geliştirmekle kalmayıp, hidrojen dolun istasyonları ve yenilikçi hidrojen çözümleri üzerine de yoğunlaşacak.

Kawasaki Heavy Industries Hassas Makine & Robot Şirketi Başkanı Yoshimoto Matsuda, "**Bosch Rexroth ile hidrojen çözümleri konusundaki diyalogumuzu derinleştirmekten memnuniyet duyuyoruz. Bu sayede inşaat ekipmanları pazarının yaklaşık yarısını oluşturan ekskavatörler gibi kritik segmentlerde, daha önce mümkün olmayan akıllı ve güvenli çözümler sunabiliriz.**" ifadelerini kullandı.

Bosch Rexroth CTO'su Dr. Steffen Haack'a göre, arazi tipi makine sektörü köklü bir dönüşümün eşiğinde. Bu iş birliği ile OEM iş ortaklarının; dijitalleşme ve değişen enerji kaynaklarının getirdiği karmaşıklıkları güvenle yönetmeleri hedefleniyor.

Bosch Grubu bünyesinde yer alan ve 80'den fazla ülkede faaliyet gösteren Bosch Rexroth, 2024 yılında 6,5 milyar avro satış gelirin'e ulaştı. Kawasaki, hidrolik sistemler alanında ağır sanayiden robotiğe uzanan küresel teknoloji liderliğiyle ön plana çıkıyor ■

TYSİM

"İŞİ BİLENLERİN TERCİHİ"

- CAT MOTOR
- CAT ŞASI
- REXROTH POMPA

- Türkiye'nin 81 ilinde **CAT garantisi** ve servis hizmeti.



+90 542 361 13 62

FOCUS.CREATE.VALUE

TURKEY@TYSIM.COM

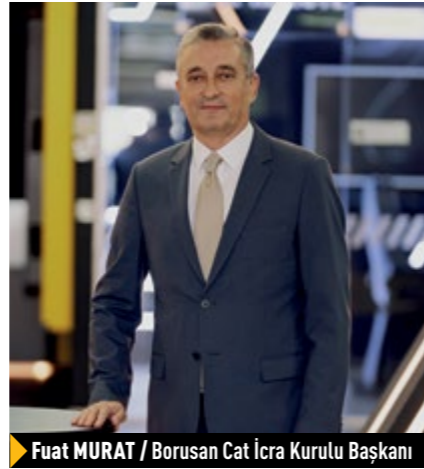
BORUSAN CAT'IN YENİ İCRA KURULU BAŞKANI FUAT MURAT OLDU

► **BORUSAN GRUP** şirketlerinden Borusan Cat'te üst yönetimde görev değişimi gerçekleşti. Şirketten yapılan açıklamaya göre, halen İnşaat Endüstrisinden Sorumlu İcra Kurulu Üyesi olarak görev yapan Fuat Murat, Nisan 2026 itibarıyla Borusan Cat İcra Kurulu Başkanı olarak görev alacak.

Türkiye'nin yanı sıra Kafkasya ve Orta Asya'da faaliyetlerini sürdüren Borusan Cat'te gerçekleşen bu atamayla birlikte, mevcut İcra Kurulu Başkanı Özgür Günaydın ise Nisan 2026'dan itibaren Borusan Grubu CEO'su olarak görevine devam edecek.

30 YILI AŞAN KÜRESEL SEKTÖR TECRÜBESİ

Borusan Cat bünyesine 1994 yılında katılan Fuat Murat, şirket kariyeri boyunca satış, pazarlama ve müşteri destek alanlarında çeşitli liderlik görevleri üstlendi. Murat ayrıca Türkiye Ülke Genel Müdürü olarak görev yaptı ve Gürcistan temsilciliğinin kuruluş sürecinde rol aldı. 2020 yılında İnşaat Endüstrisinden Sorumlu İcra Kurulu Üyesi olarak atanmış Fuat Murat, son görev döneminde inşaat endüstrisinin karlı büyümesine yönelik inisiyatiflere liderlik etti. Açıklamada, Boom360 gibi stratejik girişim-



Fuat MURAT / Borusan Cat İcra Kurulu Başkanı

lerle şirketin dijital dönüşüm sürecine katkı sunduğu da belirtildi.

Yeni görevinde Fuat Murat'ın, Borusan Cat'in orta ve uzun vadeli vizyonunun uygulanması, sürdürülebilir büyüme hedeflerinin hayata geçirilmesi ve şirketin bölgesel liderliğinin güçlendirilmesi süreçlerine liderlik etmesi bekleniyor ■

MARUBENİ DAĞITIM VE SERVİS'TEN YENİ İŞ GÜVENLİĞİ ÇÖZÜMLERİ

► **MARUBENİ** Dağıtım ve Servis, iş güvenliği ekipmanları alanındaki yeni markası WEX (Work Equipments Expert) Safety Solutions'ı duyurdu.

Marubeni Dağıtım ve Servis, sektördeki uzmanlığını bu alana taşıyarak tüm iş güvenliği ekipmanlarını tek adresten, nitelikli ve sürdürülebilir çözümlerle sunmayı hedefliyor.

Marubeni Dağıtım ve Servis'in etik ilkeleri ve operasyonel mükemmeliyet yaklaşımı doğrultusunda konumlanan WEX; eldivenden barete, iş ayakkabısından koruyucu gözlüğe kadar uzanan geniş ürün yelpazesine dünya standartlarında, sertifikalı ve inovatif çözümler sağlıyor.

Marubeni Dağıtım ve Servis A.Ş.



Hasan Can SEVİNÇ / Marubeni Dağıtım ve Servis A.Ş. CTO'su

CTO'su Hasan Can Sevinç, markayı yalnızca sertifikalı ekipman sağlayan bir yapı değil, iş ortaklarının ihtiyaçlarını doğru teknoloji ve güvenlik çözümleriyle buluşturan stratejik bir çözüm ortağı olarak konumlandıklarını belirtiyor. WEX Safety Solutions; inşaat, lojistik, maden ve enerji

gibi sektörlere yönelik, yüksek kalite standartlarında ve dayanıklı ürün seçenekleri sunuyor.

Marubeni Dağıtım ve Servis güveniyle hayata geçirilen marka, iş güvenliğinde yeni bir dönemin başlangıcına işaret ediyor ■

MST

MST Telehandler GÜÇ, Esneklik ve Performans Bir Arada

MST Telehandler (Teleskobik Forklift) Serisi, inşaat, tarım, sanayi ve lojistik gibi farklı sektörlerde zorlu iş sahaları için güçlü ve pratik çözümler sunar. Geniş ataşman çeşitliliği sayesinde farklı iş sahalarına kolaylıkla uyum sağlayan MST Teleskobik Forklift Serisi, yüksek performans ve esneklik sunarak iş verimliliğinizi artırır.



GELECEĞE
GÜÇ KATIYORUZ!



ASKO

f mstismakinalari @ mstismakinalari in MST İş Makinaları

x mstmakina t MST İş Makinaları

444 2 767
www.mst-tr.com

Kapak

İçindekiler'e dön



CONEXPO 2026'DA CATERPILLAR'DAN KÜRESEL YETENEK GÖSTERİSİ

Global Operator Challenge ve Global Dealer Technician Challenge kazananları belli oldu

► **LAS VEGAS'TA** düzenlenen CONEXPO-CON/AGG 2026 fuarı, yalnızca yeni makine ve teknolojilerin tanıtıldığı bir platform değil, aynı zamanda sektörün en yetenekli operatörleri ve teknisyenlerinin sahneye çıktığı bir rekabete de ev sahipliği yaptı. Caterpillar'ın düzenlediği Global Operator Challenge ve Global Dealer Technician Challenge yarışmaları tamamlandı ve dünyanın en iyi operatörleri ile teknisyenleri belli oldu.

TEKNİSYENLİK MESLEĞİNİN YÜKSEK TEKNOLOJİLİ YÜZÜ

Yarışmada katılımcılar, yoğun zaman baskısı altında ekipman arızalarını doğru şekilde teşhis edip onarmaya çalıştıkları zorlu görevlerle karşı karşıya kaldı. Çeviklik, teknik bilgi ve doğru teşhis becerisi yarışmanın belirleyici unsurları oldu.

Dünya genelinde düzenlenen elemelerde binlerce teknisyen yarışırken, sadece 10 finalist Las Vegas'taki finale yükselmeyi başardı. Finalin galibi ise

Finning UK adına yarışan İngiltere'den Tom March oldu ve böylece Global Dealer Technician Challenge'nin ilk küresel şampiyonu unvanını kazandı.

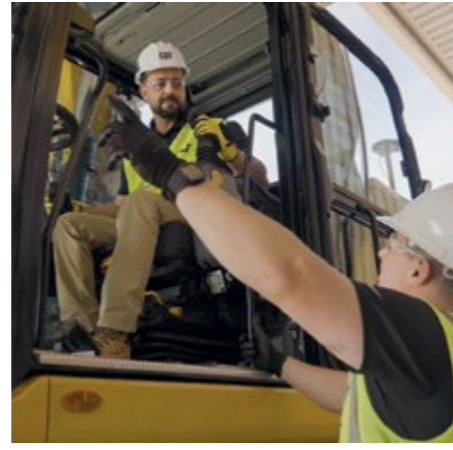
OPERATÖRLER LAS VEGAS'TA KARŞI KARŞIYA GELDİ

Caterpillar'ın operatörlere yönelik en büyük küresel etkinliklerinden biri olan Global Operator Challenge da CONEXPO-CON/AGG kapsamında final heyecanına sahne oldu.

Finalde ise ABD'den Brian Hayden, zorlu etapları başarıyla tamamlayarak 2026 Global Operator Challenge Dünya Şampiyonu oldu. Hayden, ödül olarak 10.000 dolar nakit veya aynı değerinde bir seyahat kazanma hakkı elde etti.

AİLE İŞİNDEN DÜNYA ŞAMPİYONLUĞUNA

Maine eyaletinin Wells kentinden gelen Brian Hayden, operatörlük becerilerini aile şirketine çalışarak geliştirdi. Milton Cat'in desteğiyle yerel elemeleri



ve yarı finalleri geçerek finale ulaşan Hayden, Las Vegas'taki finalde üç zorlu görevi tamamlayarak rakiplerini geride bıraktı.

Final etaplarında iki ayrı görevi kazanması, Hayden'in makine üzerindeki kontrolünü ve teknik hakimiyetini ortaya koyan önemli bir performans olarak öne çıktı.

GELECEĞİN İŞ GÜCÜNE YATIRIM

Şirket, Building the Future Workforce Initiative kapsamında, çalışanların giderek dijitalleşen ve otonomlaşan iş makineleri dünyasında ihtiyaç duyacakları becerileri geliştirmeyi hedefliyor. Bu girişim çerçevesinde duyurulan beş yıllık 25 milyon dolarlık inovasyon ödülü, yeni eğitim ve çözüm modellerinin geliştirilmesini desteklemeyi amaçlıyor.

Programın 2026 baharında başlatılması planlanıyor ve Caterpillar'ın daha önce açıkladığı 100 milyon dolarlık iş gücü geliştirme taahhüdünün bir parçasını oluşturuyor ■

VAKİT NAKİTTİR



DETAYLI BİLGİ ALIN!



SERVİS VE YEDEK PARÇA
SÖZÜMÜZ VAR!

PARÇAN MAKİNE 1 GÜNDE 2 GÜNDE ELİNDE

YA DA 40.000 TL **CEBİNDE!**

*01.01.2026 tarihinden sonra imzalanan veya yenilenen, en az 2.000 saatlik MDA'lar için geçerlidir. İnşaat sektöründe çalışan makineler için, borusancat.com/tr/mda-bilgilendirme adresinde listelenen yedek parçalar, müşteri onayı sonrasında 1 iş günü içinde depolardan gönderilir veya "gel al" olarak teslim edilir (hafta sonu ve resmî tatiller hariç). Süre aşımında, KDV dahil fatura tutarı kadar, üst sınırı 40.000 TL olmak üzere hediye çeki verilir (tüm yedek parça alımlarında geçerlidir). Çekler 1 yıl geçerli olup, iskontolar sonrası Boom360 üzerinden yapılacak en az 100.000 TL'lik alışverişlerde kullanılabilir. Hediye çekleri birleştirilemez.

**01.01.2026 tarihinden sonra imzalanan veya yenilenen, en az 2.000 saatlik işçilikli MDA'lar için geçerlidir. İnşaat sektöründe çalışan makineler için, borusancat.com/tr/mda-bilgilendirme adresinde belirtilen basit tamir işlerinin, müşteri onayından sonraki 2 iş günü veya anlaşılan süre içinde tamamlanması taahhüt edilir (hafta sonu ve resmî tatiller hariç). Bakım işçiliği Borusan Cat tarafından yapılan makineler program kapsamındadır. Süre aşımında 40.000 TL'lik yedek parça hediye çeki verilir. Çekler 1 yıl geçerli olup, iskontolar sonrası Boom360 üzerinden yapılacak en az 100.000 TL'lik alışverişlerde kullanılabilir. Hediye çekleri birleştirilemez.

DAHA İYİ BİR DÜNYA İÇİN
ÇÖZÜM ÜRETİRİZ

444 1 228
İLETİŞİM MERKEZİ VE WHATSAPP HATTI

borusancat.com

Kapak

İçindekiler'e dön

BORUSAN

CAT

©2026 Caterpillar, Tüm Hakkı Saklıdır. CAT, CATERPILLAR logoları, "Caterpillar Sarısı" ile burada yer alan kurum ve ürün kimliği Caterpillar'ın tescilli ticari markalarıdır, izinsiz olarak kullanılamaz.



H40 5RZ

BETONSTAR H40-5RZ İLE SAHADA KOMPAKT GÜÇ

İnşaat sahalarında verimlilik artık yalnızca güçle değil, aynı zamanda çeviklik ve kullanım kolaylığıyla da ölçülüyor. **BETONSTAR**'ın öne çıkan modellerinden **H40-5RZ**, kompakt yapısı, pratik kullanımı ve güçlü performansı ile özellikle dar çalışma alanlarında fark yaratıyor.

► **TÜRKİYE'NİN** önde gelen beton pompası üreticileri arasında yer alan **BETONSTAR**, farklı saha ihtiyaçlarına yanıt veren geniş ürün gamıyla sektörde dikkat çekiyor. Markanın en çok tercih edilen modellerinden biri olan H40-5RZ ise, özellikle hareket kabiliyetinin sınırlı olduğu projelerde sunduğu avantajlarla öne çıkıyor.

KOMPAKT YAPI, YÜKSEK VERİM

Modelin en dikkat çekici özelliklerinden biri, 3 akslı kamyon üzerine entegre edilen kompakt yapısı. Bu yapı sayesinde H40-5RZ, dar saha koşullarında ve kapalı alanlarda rahat bir şekilde konumlanabiliyor. 7,2 metrelik bom açılma yüksekliği ise kullanım esnekliğini artırarak operatörlere

sahada önemli bir kolaylık sağlıyor.

Makinenin 5 kollu RZ tip bom sistemi, farklı açılarda kontrollü beton dökümüne imkan tanırken, hem hassasiyet hem de operasyonel verimlilik sunuyor. Kullanıcı dostu kontrol sistemleriyle desteklenen model, hızlı kurulum ve pratik kullanım özellikleri sayesinde iş süreçlerini daha akıcı hale getiriyor. Bu da zamanın ve iş gücünün kritik olduğu projelerde önemli bir avantaj anlamına geliyor.

Dayanıklılık tarafında ise H40-5RZ, SSAB Strenx çelik konstrüksiyonu ile güçlü bir yapı ortaya koyuyor. Yüksek mukavemetli bu yapı uzun ömürlü kullanım sağlarken, görece hafif tasarımıyla da yakıt verimliliğine katkıda bulunuyor. Sahada hem performans hem de işletme maliyetleri açısından dengeli bir çözüm sunması, modeli öne çıkaran unsurlar arasında yer alıyor.

BETONSTAR yalnızca ürün performansı ile değil, satış sonrası hizmetleriyle de kullanıcılarının yanında konumlanıyor. Geniş servis ağı, hızlı yedek parça temini ve kolay erişilebilir iletişim kanalları sayesinde şirket, sahada işlerin kesintisiz devam etmesine destek veriyor ■



FINLAY
A TEREX BRAND

TSM
GLOBAL
"Geçmişten Geleceğe Güvenle"

KIRMA-ELEMEDE RAKİPSİZ GÜÇ

Madencilik sektörünün ihtiyacı yüksek verimli mobil kırma eleme performansı ile bir adım önde!



444 3 876

www.tsmglobal.com.tr





HİDROMEK'İN YENİ TELEHANDLER'İ IF DESIGN'DAN ÖDÜLE DÖNDÜ

HİDROMEK, yeni telehandler modeli **HMK 18-40 TH** ile dünyanın en prestijli tasarım organizasyonlarından biri olan **iF Design Award**'da **"Winner"** ödülünü kazandı. Bu başarıyla şirketin kazandığı uluslararası tasarım ödüllerinin sayısı 39'a, iF Design ödüllerinin sayısı ise 13'e ulaştı.

► **TASARIM DÜNYASININ** en saygın ödülllerinden biri olarak kabul edilen iF Design Award'da projeler; 129 uluslararası tasarım ve sürdürülebilirlik uzmanından oluşan bağımsız jüri tarafından değerlendiriliyor. Yarışmada adaylar, sürdürülebilirlik, inovasyon ve işlevsellik gibi birçok farklı kriterin bir arada ele alındığı bütüncül bir yaklaşımla inceleniyor. HİDROMEK'in yeni telehandler modeli HMK 18-40 TH, bu kapsamlı değerlendirme sonucunda ödüle layık görüldü.

HMK 18-40 TH: GÜCÜNÜ MÜHENDİSLİKTE, FARKINI TASARIMDAN ALIYOR

Dinamik ve modern tasarım diliyle dikkat çeken HMK 18-40 TH, form ile fonksiyonu birleştiren bütüncül ürün yaklaşımıyla öne çıkıyor. Operatör deneyimini merkeze alan model, bu özellikleri sayesinde iF Design Award yarışmasında "Winner" ödülünü kazandı.

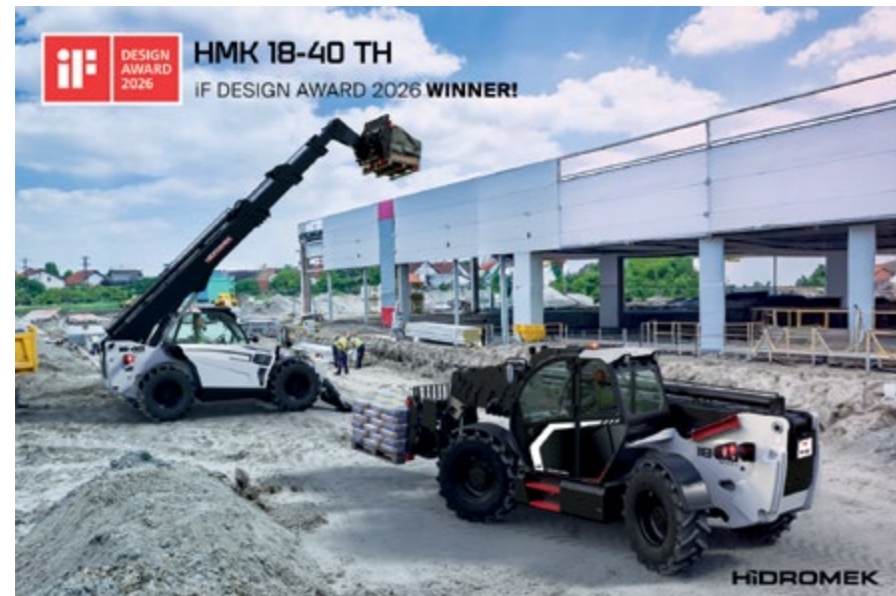
HİDROMEK'in teleskobik yükleyici ürün grubunun ilk üyesi olan model; 18 metre maksimum erişim mesafesi ve 4 ton maksimum kaldırma kapasitesi sunuyor. Bu özellikleriyle makine, inşaat işleri, tarım faaliyetleri, lojistik ve farklı çalışma alanlarında kullanım imkânı sağlıyor.

TASARIM ÖDÜLLERİ KOLEKSİYONUNA BİR YENİSİ DAHA

iF Design Award ile birlikte HMK 18-40 TH, estetik gücü ile performansı bir araya getiren ödüllü bir ürün olarak öne çıkıyor. HİDROMEK daha önce de German Design Award, Red Dot Award, Good Design Award ve ABC Award gibi uluslararası prestije sahip ödüllerin sahibi olmuştu. Son ödülle birlikte şirketin uluslararası tasarım başarılarına bir yenisi daha eklendi.

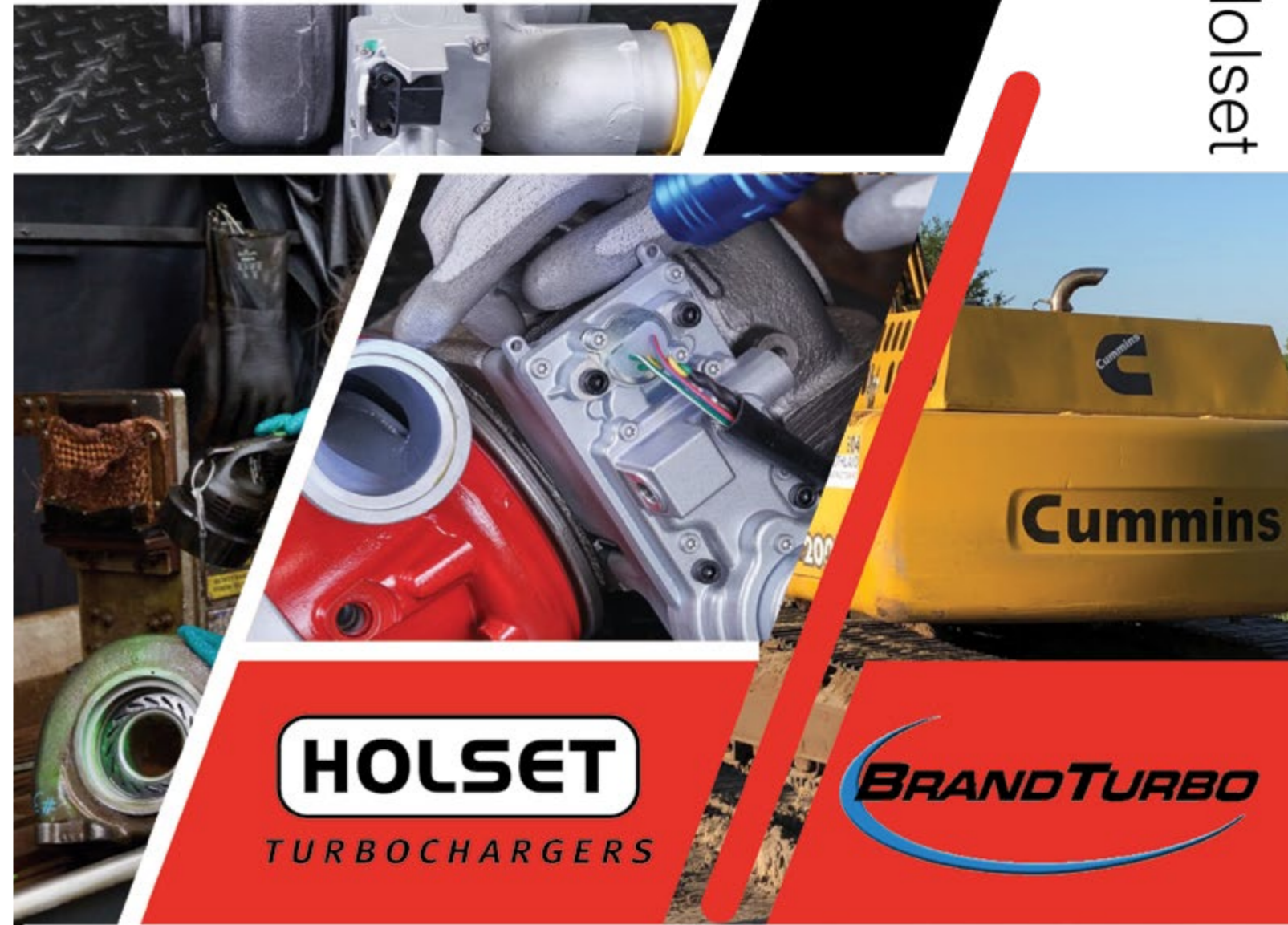
HİDROMEK'in bünyesinde yer alan iki AR-GE merkezi ve Tasarım Stüdyosu, şirketin özgün ve kullanıcı dostu iş makineleri geliştirmesinin temelini oluşturuyor. Sektörde sayılı taşıt tasarım stüdyolarından biri olarak gösterilen HİDROMEK, iş makinelerinde estetik, mühendislik ve kullanıcı deneyimini bir araya getiren çalışmalar yürütüyor.

Şirket, tasarım yaklaşımını müşteri beklentileri, pazar hareketleri ve kullanıcı odaklı geliştirme üzerine kurarken; bu anlayışın merkezinde operatörler için en uygun çalışma ortamını oluşturma hedefi yer alıyor ■



HOLSET POWER. TAKE CHARGE. CHOOSE GENUINE.

...It's got to be Holset



HOLSET
TURBOCHARGERS

BRANDTURBO

Brand Engineering Limited - Ana Distribütör – www.brandturbo.com.tr



TSM GLOBAL'DEN ASFALTTA GÜÇ GÖSTERİSİ: AMMANN ABG TITAN FİNİŞERLER SİVAS'TA TANITILDI

► **İŞ VE İSTİF** makineleri alanında dünyanın önde gelen markalarını bünyesinde bulunduran TSM Global, asfalt sektöründe yeni bir dönemin kapısını aralıyor. Şirket, İsviçre mühendisliğinin güçlü temsilcilerinden Ammann'ın ABG Titan finişerlerini Türkiye pazarına sunarak yol ve asfalt ekipmanları alanındaki iddiasını güçlendiriyor.

TSM Global, çatısı altındaki dünya markalarını 21 ülkeye taşıyan yapısıyla sektörde geniş bir etki alanına sahip. Doğu Avrupa'da 13 ülkenin yanı sıra Türkiye, Türki Cumhuriyetler ve Ukrayna'yı kapsayan faaliyet ağıyla hizmet veren şirket, 50'nin üzerinde yetkili bayi ağıyla küresel projelere çözüm sunuyor.

Bu kapsamda şirket, Sivas'ta düzenlenen iftar lansman davetinde sektör

temsilcilerini bir araya getirerek Ammann'ın ABG 7820 model finişerini tanıttı. Lansman, TSM Global'in asfalt ve yol ekipmanları pazarındaki büyüme stratejisinin önemli bir adımı olarak öne çıktı.

ASFALT PAZARINDA BÜYÜME HEDEFİ

TSM Global Genel Müdürü Burak Ertuğrul, lansmanda yaptığı açıklamada şirketin sektöre sunduğu yeni ürün grubunun önemine dikkat çekti. Ertuğrul, farklı dünya markalarını aynı çatı altında bulundurmanın müşterilerin ihtiyaçlarına doğru çözümler üretme konusunda önemli bir avantaj sağladığını belirtti.

Ammann'ın ABG 7820 serisi finişerlerinin işletme maliyetlerini düşürürken üretkenliği artırdığını vurgulayan Er-

tuğrul, TSM Global'in halihazırda yol ve asfalt silindirleri alanında güçlü bir pazar payına sahip olduğunu ifade etti. ABG finişerlerin portföye eklenmesiyle bu gücün daha da pekişeceğini dile getirdi.

Ertuğrul, "Bu lansmanla birlikte müşterilerimize tanıtımını yaptığımız ABG finişerleriyle pazarda güçlü bir alternatif olma yönünde önemli bir adım attık. Önümüzdeki dönemde asfalt ve yol pazarındaki payımızı arttırmaya yönelik çalışmalarımıza hız kesmeden devam edeceğiz" dedi.

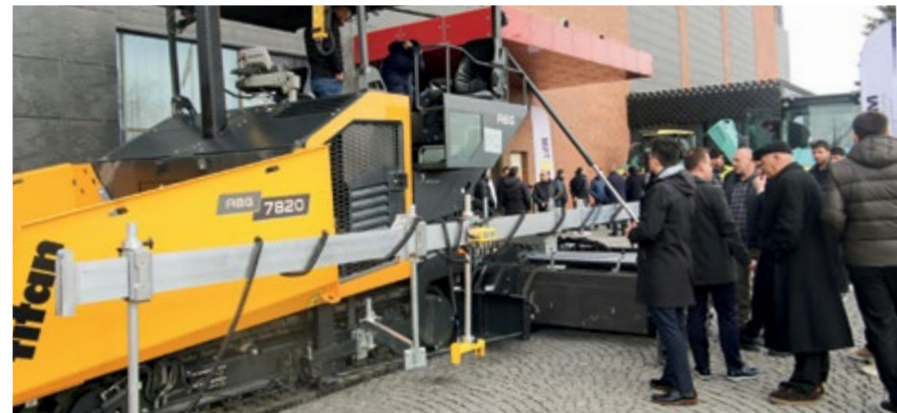
TSM Global'in temsil ettiği markalar arasında Japonya merkezli Sumitomo paletli ekskavatörleri, İsviçre merkezli Ammann yol ve asfalt ekipmanları, Amerikan forklift ve liman ekipmanları üreticileri Hyster ve Yale ile Japon mini iş makinesi markası Yanmar da yer alıyor.

Verimlilik ve Kalite Odaklı Teknoloji TSM Global Genel Müdür Yardımcısı Cem Bingöl ise ABG finişerlerin asfalt üretim süreçlerinde önemli ihtiyaçlara çözüm sunduğunu belirtti.

Bingöl, şirketin halihazırda Ammann'ın toprak, asfalt, pnömomatik ve yama silindirleri ile el kompaktörlerinden oluşan ürün gruplarıyla pazarda güçlü bir konumda olduğunu ifade etti. Ammann'ın ileri teknolojisi, geniş ürün gamı ve yaygın satış ile satış sonrası hizmet ağı sayesinde Türkiye'de güvenilir bir çözüm ortağı olarak öne çıktığını söyledi.

Yarım yüzyılı aşkın asfaltlama deneyimi ve yenilikçi mühendislikle geliştirilen ABG finişerlerin yakıt tüketimini ve gürültüyü azaltırken uzun ömürlü ve sürdürülebilir bir performans sunduğunu belirten Bingöl, özellikle "Ayarlar Yöneticisi" sistemiyle operatörlere önemli avantaj sağladığını vurguladı.

Bu sistem sayesinde operatörlerin standartları koruyarak tutarlı ve yüksek kaliteli asfaltlama yapabildiğini ifade eden Bingöl, teknolojinin hem iş verimliliğini artırdığını hem de kullanıcı deneyimini geliştirdiğini söyledi ■



DAR ALANDA DEV PERFORMANS H40-5RZ

3 AKSIL KAMYON ÜZERİNDE SINIFININ EN YÜKSEK ERİŞİMİ
BOM AÇMA YÜKSEKLİĞİ 7,2 METRE
KOLAY KURULUM

BETONSTAR WhatsApp Destek Hattı
0850 777 78 27

BETONSTAR
BETON EKİPMANLARI
Bazkurt A.Ş. İştirakidir.



İNŞAATTA TOPARLANMA SINIRLI, DENGE ARAYIŞI SÜRÜYOR

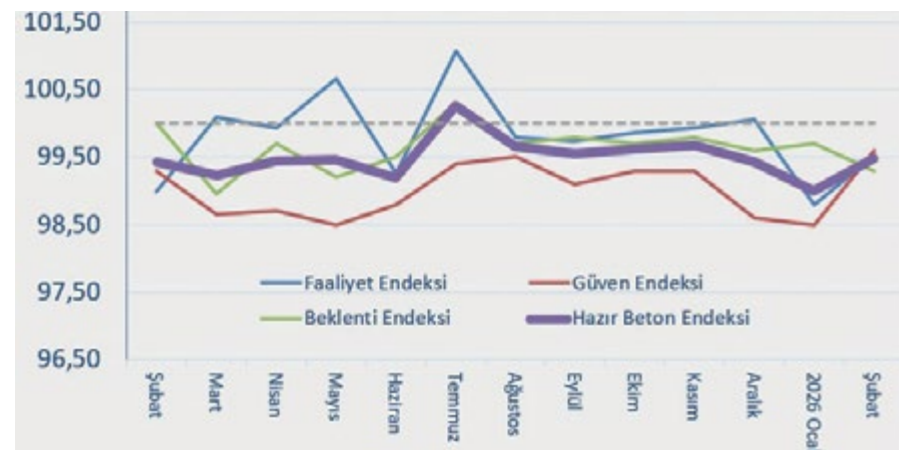
Türkiye Hazır Beton Birliği'nin açıkladığı 2026 Şubat Hazır Beton Endeksi, inşaat sektöründe ocak ayındaki zayıflamanın ardından sınırlı bir toparlanmaya işaret etti. Faaliyet ve güven endekslerinde yükseliş görülse de tüm göstergelerin eşik değerinin altında kalması, sektörde güçlü ve kalıcı bir ivmenin henüz oluşmadığını ortaya koydu.

► **ŞUBAT** verilerine göre faaliyet endeksi, ocaktaki belirgin gerilemenin ardından yeniden yükselerek kaybının önemli bir kısmını telafi etti. Güven endeksi de benzer şekilde toparlanma gösterdi. Buna karşılık beklenti endeksi sınırlı bir düşüş kaydetti. Endekslerin birbirine yakın seyretmesi, sektörün yılın ilk aylarında dalgalı ama dengeli bir görünüm verdiğini gösterdi.

Geçen yılın aynı ayına göre bakıldığında

da faaliyet ve güven tarafında hafif iyileşme görülürken, beklenti cephesinde zayıf bir görünüm öne çıktı. Bu tablo, inşaat sektöründe belirgin bir büyüme ya da sert bir daralma yerine temkinli bir seyrin sürdüğüne işaret ediyor.

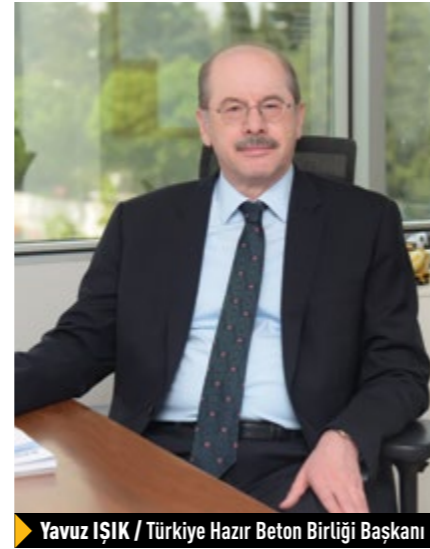
Raporda, yüksek finansman maliyetleri ve maliyet baskılarının sektörün kısa vadeli görünümünü sınırlayan temel unsurlar arasında yer aldığı vurgulandı. Buna rağmen son üç aya



ilişkin faaliyet göstergelerindeki sınırlı artış, sahada üretim ve uygulama tarafında hareketliliğin tamamen kaybolmadığını gösteriyor.

“Sektörün hâlen iyimser bölgede değil”

Raporun sonuçları ışığında açıklamada bulunan Türkiye Hazır Beton Birliği (THBB) Yönetim Kurulu Başkanı Yavuz Işık, “2026 yılının şubat ayında Türkiye’de inşaat sektörü, arz tarafında devam eden faaliyetlere rağmen beklenti ve güven göstergelerindeki zayıflık nedeniyle temkinli bir görünüm sergilemiştir. Türkiye İstatistik Kurumu (TÜİK) verilerine göre sektörde faaliyet gösteren firmaların güvenini ölçen inşaat sektörü güven endeksi şubat ayında



Yavuz IŞIK / Türkiye Hazır Beton Birliği Başkanı

bir önceki aya göre düşerek 83,9 seviyesine gerilemiş ve sektörün hâlen iyimser bölgede olmadığını göstermiştir. Buna karşın son üç ayda gerçekleşen faaliyetlere ilişkin alt göstergelerde sınırlı bir artış görülmesi, faaliyetlerin yeterli seviyede olmasa da devam ettiğini ortaya koymaktadır. Bununla birlikte finansman maliyetlerinin hâlen yüksek seyretmesi ve maliyet baskıları, sektörün önümüzdeki dönemde kısa vadeli görünümünü sınırlayan temel unsurlar olarak öne çıkmaktadır.” dedi ■

ÜSTÜN TEKNOLOJİLER İLE GÜCÜMÜZ YETER!

Güçlü iş makinelerimiz, ileri teknoloji çözümlerimiz ve kesintisiz müşteri desteğimizle, 14-17 Nisan tarihlerinde İzmir Mermer Fuarı’ndayız!

Sizleri de sektördeki yenilikleri birlikte takip etmek üzere fuardaki standımıza bekliyoruz!

CAT® 980

Boom 360

Makinenizle ilgili tüm işlemleri tek uygulamadan yönetin.

VISIONLINK

Makinenizi anlık performans ve sağlık verileriyle takip edin.

KANTAR

Her yüklemde doğru tonajla maksimum verim alın.

GERİ GÖRÜŞ SİSTEMİ

Riskleri önceden görün, saha güvenliğini artırın.

DAHA İYİ BİR DÜNYA İÇİN ÇÖZÜM ÜRETİRİZ

444 1 228

İLETİŞİM MERKEZİ VE WHATSAPP HATTI



borusancat.com

©2026 Caterpillar, Tüm Hakkı Saklıdır. CAT, CATERPILLAR logoları, “Caterpillar Sansı” ile burada yer alan kurum ve ürün kimliği Caterpillar’ın tescilli ticari markalarıdır, izinsiz olarak kullanılamaz.

ADRES:

İZMİR
FUAR MERKEZİ,
GAZİEMİR

STANT:

A HOL A308



CONEXPO 2026'DA SANY RÜZGÂRI



SANY, CONEXPO-CON/AGG 2026 fuarında Kuzey Amerika pazarı için geliştirdiği geniş ürün portföyünü sergileyerek dikkat çekti. Şirket, fuarda yalnızca yeni makinelerini değil, aynı zamanda akıllı teknolojiler ve dijital çözümlerini de ziyaretçilerle buluşturdu.

► **TANITILAN ÇÖZÜMLER** arasında SANY AI Service Assistant (SASA), RootPilot 3D makine yönlendirme sistemi ve uzaktan kontrol teknolojisi yer alıyor. Bu teknolojiler; ekipman arızalarının daha hızlı teşhis edilmesini sağlarken operasyonların daha hassas ve verimli şekilde yürütülmesine de katkı sunuyor. Ayrıca uzaktan kontrol teknolojisi sayesinde makinelerin uzaktan yönetilebilmesi mümkün hale geliyor.

SANY'nin fuardaki yaklaşımında sürdürülebilirlik ve operasyonel verimlilik önemli bir yer tutuyor. Opsiyonel APU (yardımcı güç ünitesi) gibi teknolojiler sayesinde yakıt tüketiminin azaltılması ve emisyonların düşürülmesi hedefleniyor. Bunun yanı sıra elektronik kontrol sistemleri, akıllı ataşman yönetimi ve gelişmiş izleme sistemleri gibi özellikler; makinelerin daha verimli, güvenli ve düşük maliyetle çalışmasını destekliyor.

Fuarda sergilenen çözümler, makine performansını artırmayı, bakım süreçlerini optimize etmeyi ve dijitalleşme ile akıllı şantiye yönetimini desteklemeyi amaçlıyor. Bu yaklaşım, inşaat ekipmanları sektöründe akıllı teknoloji, sürdürülebilirlik ve uzun vadeli servis desteğinin gelecekte daha da önemli hale geldiğini ortaya koyuyor ■



EN ZOR ŞARTLARDA EN GÜÇLÜ ÇÖZÜM

SANY
supported by **Putzmeister**

© sanyturkiye
info.turkey@putzmeister.com
+90 282 735 10 00



WIRTGEN GROUP CONEXPO 2026'DA DÜNYA PRÖMİYERLERİYLE DİKKAT ÇEKTI

► **WIRTGEN GROUP**, Conexpo 2026'da John Deere ile birlikte yer aldığı ortak standta, inşaat sektörüne yönelik yeni makine ve dijital çözüm portföyünü tanıttı. Fuarda sergilenen Wirtgen, Vögele, Hamm ve Kleemann markalı ürünlerin yanı sıra, akıllı otomasyon çözümleri de ziyaretçilerin odağında yer aldı. Şirket, müşteri ihtiyaçlarına odaklanan yaklaşımıyla verimlilik, hassasiyet ve kalite başlıklarında öne çıkan çözümler sundu.

Wirtgen Group, fuarda sergilenen makinelerinde akıllı teknoloji çözümlerine geniş yer verdi. Toplamda 14 makine; Smart Level Pro, Smart Pave, Smart Compact Pro ve Wirtgen Group Performance Tracker gibi sistemlerle donatıldı.

Bu teknolojiler, bir yandan operatörlerin iş yükünü azaltmayı hedeflerken diğer yandan daha hassas sonuçların elde edilmesine katkı sağlıyor. Top-

lanan performans verileri ise müşterilere kapsamlı ve kesintisiz proje dokümantasyonu sunarken, işletme maliyetlerinin optimize edilmesine ve gelecekteki projelerin daha kârlı şekilde planlanmasına yardımcı oluyor.

BÜYÜK İLGI GÖREN YENİ ÜRÜNLER

Fuardaki öne çıkan yeniliklerden biri, Wirtgen'in yeni büyük freze makinesi W 210 XF oldu. Makine, Precision Grinding özelliğiyle ilk kez tanıtıldı. Yeni geliştirilen taşlama tamburu sayesinde asfalt, beton ve parke taşı yüzeylerde, malzeme özellikleri korunurken optimum yüzey kalitesi elde edilebiliyor.

Wirtgen ayrıca, yeni nesil tekerlekli soğuk geri dönüşüm ve stabilizasyon makineleri ailesinden WR 250 X modelini de sergiledi. Yeni kullanım konsepti, Mix Assist, Wirtgen Group CoPilot ve WPT Stabilizing gibi dijital destek sistemleriyle birlikte; yüksek karışım kalitesi, ergonomi ve verimlilik sunmayı hedefliyor.

Beton kaplama uygulamalarında ise SP 33 slipform finişeri, hem offset hem de Crosspave modlarında çalışabilen esnek yapıyla ziyaretçilerin ilgisini çekti. ►



A JOHN DEERE COMPANY


WIRTGEN GROUP


YOL İNŞAAT UZMANLARI, TEMELDEN İTİBAREN

CLOSE TO OUR CUSTOMERS

İki endüstri lideri güçlerini birleştirdiğinde, yol yapımcıları için büyük şeyler olur. Kazıdan tesviyeye, frezelemeye, asfaltlamaya, tüm yol yapımı ihtiyaçlarınız için tek elden ekipman tedarikçiniziz. Ve bununla kalmıyor. İşinizde ilerlemeniz için ihtiyaç duyduğunuz teknolojiye, desteğe ve hizmete ayrıcalıklı erişim elde edersiniz. Bir sonraki seviyeye ulaşmaya hazır mısınız? **Bugün bayinizle iletişime geçin.**

**JOHN DEERE**

WIRTGEN ANKARA Mak San Tic Ltd Şti • Bahçelievler Mah Ankara Cad. No. 223

Gölbashi Ankara • 0312 485 3939 • info.ankara@wirtgen-group.com

► www.wirtgen-group.com/ankara

WIRTGEN / VÖGELE / HAMM / KLEEMANN / BENNINGHOVEN



VÖGELE'DEN ABD'DE İLK KEZ GÖRÜCÜYE ÇIKAN DASH 5 JENERASYONU

Vögele, yeni Dash 5 finişer jenerasyonunu ABD'de ilk kez tanıttı. Özellikle 10 ft sınıftaki dünya prömiyerleri, fuarın dikkat çeken yenilikleri arasında yer aldı: paletli SUPER 2000-5 X ve tekerlekli SUPER 2003-5 X ile yeniden tasarlanan VR 600 ve VF 600 sericiler öne çıktı.

Dash 5 jenerasyonu; yüksek operatör konforu, otomatikleştirilmiş süreçler, daha kısa hazırlık süreleri ve düşük gürültü ile egzoz emisyon değerleriyle tanımlanıyor.

Mini sınıfta ise yeni SUPER 800-5 P sergilendi. Yeni bunker duvar geometrisi ve yeniden tasarlanan operatör platformu sayesinde daha iyi görüş ve ergonomi sunan model, fuarda

dikkat çeken ürünlerden biri oldu. 8 ft sınıfı için geliştirilen yeni VR 500 serici de SUPER 1700-3 ile birlikte tanıtıldı.

HAMM, OTOMATİK SIKIŞTIRMA ÇÖZÜMLERİNİ ÖNE ÇIKARDI

Hamm standında odak noktası otomatik sıkıştırma oldu. Burada öne çıkan sistem Smart Compact Pro idi. Makineye entegre edilen yeni Realtime Density Scan sensörü, asfalt yoğunluğunu gerçek zamanlı olarak ölçerek her iki tambur için sıkıştırma enerjisini ve sıkıştırma modlarını otomatik ve ayrı ayrı ayarlayabiliyor.

Gerçek zamanlı yoğunluk verisinin, sıkıştırma sürecine ilk kez Smart Compact Pro kapsamında entegre edildiği belirtiliyor. Toprak işleri segmentinde ise HC 200i C VA, yeni sıkıştırma ölçümü ve değişken genlik

temelli yapısıyla, önceden belirlenen hedef değere göre otomatik sıkıştırma sağlayan bir çözüm olarak tanıtıldı. HC 100i G modeli ise özellikle kiralama pazarına yönelik yeni bir seçenek olarak fuarda yer aldı.

KLEEMANN'DAN KUZEY AMERİKA PAZARI İÇİN YENİ PRO LINE ÇÖZÜMÜ

Kleemann cephesinde ise dikkat çeken yenilik, PRO Line serisinin ilk ön eleme tesisi olan MOBISCREEN MSS 1102 PRO oldu. Model, Kuzey Amerika pazarında ilk kez tanıtıldı. Saatte 827 US ton (750 ton) seviyesine kadar ulaşan işleme kapasitesiyle tasarlanan tesis, özellikle taş ocaklarındaki uygulamalar için konumlandırılıyor.

Yüksek kapasite, esnek konfigürasyon seçenekleri ve sezgisel tesis kontrol sistemi; modelin öne çıkan unsurları arasında yer alıyor.



Bunun yanında SPECTIVE CONNECT sistemi sayesinde operatörler, akıllı telefon veya tablet üzerinden ilgili tüm proses verilerine doğrudan erişebiliyor. Yığın izleme fonksiyonu ise malzeme stok durumunu görüntüleyerek belirlenen seviyeye ulaştığında kullanıcıyı uyarıyor. Bu özellik, iş süreçlerini kolaylaştırırken verimliliği de artırıyor.

Ortak Wirtgen Group ve John Deere standı, fuar boyunca yoğun ziyaretçi ilgisi gördü. Paylaşılan bilgilere göre standta toplam 24 dünya ve pazar prömiyeri öne çıktı. Böylece şirket, yalnızca yeni makine lansmanlarıyla değil, dijitalleşme ve otomasyon eksenindeki çözümleriyle de Conexpo 2026'nın dikkat çeken katılımcıları arasında yer aldı ■

HASEL

HYUNDAI

HX19A

Küçük Alanların Büyük Gücü



İLETİŞİM HATTI
0850 55 00 444
hasel.hyundai-ce.com

Fotoğrafta isteğe bağlı ekipman olabilir*

Daha fazla bilgi için QR kodu okutarak web sitemizi ziyaret edebilirsiniz





YIKIMDAN YENİDEN İNŞAYA: DAĞDELEN HAFRİYAT, BÖLGEYİ JCB İLE AYAĞA KALDIRIYOR

Adana merkezli **Dağdelen Hafriyat**, asrın felaketinin ardından **JCB iş birliğiyle** bölgede filosunu büyötmeye devam ediyor. 1997'den bu yana işin mutfağından gelen firma, gönüllü başladığı deprem çalışmalarını günümüzde; **DSİ, TCDD ve Orman İşletme'nin** büyük ölçekli projelerinin yanı sıra çeşitli çevre düzenleme ve peyzaj işleriyle sürdürüyor. **Yakıt verimliliği, servis erişimi ve sahada kesintisiz kalabilme, yatırım kararlarının merkezinde yer alıyor.**



► **BU MEVSİMDE** Adana ayazı keskin. Hedefimizde, Kahramanmaraş merkezli ikiz depremlerin ilk gününden bu yana bölgede aktif rol alan ve operasyonlarını Tarsus'tan yöneten Dağdelen Hafriyat var. Tarsus Organize Sanayi Bölgesi'ne doğru ilerlerken sanayinin güçlü ritmi hissediliyor. Depolar, atölyeler, makine parkları... Durmadan dönen ülke çarkının yerel dişlisi. Bölge üretimle ayakta. Afetin yarattığı büyük yükün önemli bir kısmı da işte bu sanayi damarından besleniyor.

Şantiye alanına ulaştığımızda bizi karşılayan isim, Dağdelen Hafriyat'ın sahibi İsmail Dağdelen. O, 1997'den beri makinenin üzerinde olan biri. Yağcılıktan operatörlüğe, oradan kendi makinesine uzanan klasik ama kıymetli bir Anadolu hikâyesinin baş kahramanı. Ona göre çıraklığı yapmadığımız bir işin ustası olamazsınız.

GÖNÜLLÜ BAŞLADILAR, SAHADA KALDILAR

Dağdelen Hafriyat esasen tek başına hareket eden bir firma değil. Beş kardeşin kurduğu yapı, farklı şehirlerde farklı unvanlarla faaliyet gösteren ancak aynı organizasyon refleksiyle çalışan bir model üzerine kurulu.

Bu model, 6 Şubat sonrası dönemde daha da anlamlı hâle gelmiş. İş bir şehirden bittiginde makine başka şehre kaydırılıyor. Bu da işi bölgede esnek ve kesintisiz yönetmeye yarıyor.

Tarsus'ta Kral Hafriyat, Hatay'da Özdağ Peyzaj ve Karataş Hafriyatı, Osmaniye'de Aydemir Yol... Farklı isimler, tek çatı, aynı disiplin.

Asrın felaketi yaşandığında kardeşlerin ortak refleksleri ticari değil, insani hareket etmek olmuş. İlk andan itibaren gönüllü olarak makineleri ve operatörleriyle sahaya inmişler. Enkazlarda günlerce çalışarak verilen insan üstü mücadelenin bir parçası olmuşlar. Bölgede hâlen büyük ölçekli projelerde; kamuya çözüm ortağı olarak konumlanıyorlar. Bugün Adıyaman'da kat eksiltme yöntemiyle hasarlı binalarda kontrollü yıkım yapıyorlar. Toplam 23 projede tesviye çalışmalarını sürdürüyorlar; bunların bir kısmı Hatay, Malatya ve Kahramanmaraş'ta. Ayrıca, Devlet Su İşleri Genel Müdürlüğü (DSİ)'ye bağlı projelerde su deposu için altyapı çalışmaları yürütüyorlar.

Dağdelen, *"Yara bizim yaramız, bu yarayı sarmak için var gücümüzle çalışıyoruz"* diyor.

"Bölgeyi ayağa kaldırmak için makineler şart"

Sahada işler sürerken en dikkat çeken konu şu: Firma sürdürülebilir bir model üzerinden JCB iş birliğiyle büyümeye gitmiş. Dağdelen bunu şöyle ifade ediyor: *"Bu bölge ayağa kalkacaksa makine lazım."*

Makine parkında bugün 13 ekskavatör, 4 bekoloder ve 1 silindir var. Grup şirketleriyle birlikte JCB sayısı 9'a ulaşıyor. Özellikle 2023 sonrası alınan 220X modeller parkın omurgasını oluşturuyor. 25 ton çalışma ağırlığına sahip 220X'ler 1,50

metreküplük kovayla çalışıyor.

Yeni tarihli yatırımlarında marka ve model tercihini belirleyen kriteri sorduğumuzda Dağdelen, *"Kağıt üzerinde 20 ton sınıfında ama sahadaki karşılığı daha yukarıda. Ağır kazı ve yıkım işlerinde denge önemli. Özellikle afet sonrası hasarlı yapılarda makinenin yere sağlam basması hayati"* diye açıklıyor.

Devasa bir şantiyeye dönüşmüş 11 şehirden söz ediyoruz. Bu ölçekte bir yıkımın toparlanması kısa vadede mümkün değil. Ama bölgeyi terk etmek de Dağdelen kardeşler için seçenek değil. Bu nedenle filoyu diri tutmak kritik. Bu coğrafyada yatırım, büyüme hamlesi değil; oyunda kalmanın altın kuralı.

nı belirtiyor. Bu fark, 4-5 makinenin aynı anda çalıştığı şantiyede aylık maliyet tablosunu değiştiriyor. Artık kapasite artırımı kararları beygir/motor gücüyle değil, litre hesabıyla veriliyor.

Dağdelenler için bir diğer anlamlı başlık ise operatör tercihi. Firma bünyesindeki operatörler, konfor ve seri çalışma nedeniyle bu makineleri tercih ediyor.

Joystick hassasiyeti, kabin konforu, dönüş hızı...

Ama asıl mesele güven.

Deprem bölgesinde çalışmak sıradan hafriyat işi değil. Riskli zemin, hasarlı yapı, zaman baskısı...



İsmail DAĞDELEN / Dağdelen Hafriyat Firma Sahibi

YAKIT HESABI MARKA TERCİHİNDE BELİRLEYİCİ

Afet sonrası bölgede işler maraton gibi. Makine çalışma saatleri uzuyor. Yakıt kalemi büyüyor. Dağdelen 220X'ten bahsederken firma açısından yakıt tasarrufunun JCB tercihinde en önceleyici etmen olduğundan söz ediyor. Öyle ki 220X'lerin, aynı alanda çalışan benzer markaların aynı sınıfa mensup üyelerinden neredeyse yarı yarıya daha az yakıt kullandığı-

Makineye inanan operatör koltuğa rahat oturamaz.

BURADA SERVİS EN KRİTİK KONU

Yeni makine teslim sürecini anlatırken dikkat çekici bir detay paylaşıyor Dağdelen: "Makine daha sahaya gelmeden servis ekibi hazır oluyor. Adeta makineyi karşılıyorlar." Teslimat yalnızca anahtar teslimi değil; kurulum, ilk kontroller, operatör bilgilendirmesi ve sistem ayarları yerinde



yapılıyor. Bu yaklaşım, makinenin ilk saatten itibaren doğru parametrelerle çalışmasını sağlıyor.

Adana'da JCB'nin iki yetkili servisi bulunması, firma için stratejik bir güvence. Parça bekleme süresi minimum. Yoğun tempoda çalışan makinelerde bu detay belirleyici. Yıpratıcı şartlarda iş yapan bir firma için sahada kesintisiz kalmayı sağlayan bu destek ise oldukça kıymetli. Dağdelen bu konuyu anlatırken, "Marka sadece logoyla olmuyor" diyor, "Sahada arkanızda kim duruyor, asıl mesele o."

Yılda ortalama 1.000-1.500 saat çalışan makineler iki yılda 3.000-4.000 saat bandına geliyor. Bu saatlerde ciddi arıza yaşamamış olmak, yatırımın geri dönüşünü hızlandırıyor.

MAKİNE PARKINA YATIRIM SÜRECEK

Planlanan yatırımlar arasında bayram sonrası teslimatı beklenen 8,5 tonluk ekskavatör, yeni silindir ve dört adet bekoloder var.

Bölge hâlâ zor. Sınırın bir yanında kargaşa, diğer yanında büyük bir yıkımın izleri. Ama makineler durmaksızın çalışmaya ve yeniden inşa etmeye devam ediyor.

Dağdelen Hafriyat'ın tercihi net: Beklemek değil, sahada kalmak.

Bu hikâye tercih edilen bir markayla çalışmanın ötesinde, bir bölgeye inat ayakta kalma hikâyesi. Makine ise bu mücadelenin en temel aracı.



35 YILLIK USTANIN GÖZÜNDEN 220X

► SAHADA bizi 56 yaşında, 35 yıllık operatör olan Celil Çalık karşıyor. Mesleğe yağcılıkla başlamış, yıllar içinde ekskavatör ve bekoloder kullanmış. Bugün ise 2025 model yeni bir 220X'in başında. Makine henüz sahaya yeni inmiş. Çalık, daha ilk gün izlenimlerini net cümlelerle paylaşıyor: "Bana göre çok iyi."

JCB'yi daha önce de kullandığımı söylüyor. 220X için en çok altını çizdiği konu ise konfor. "Benim için rahatlık önemli. Kabin geniş, koltuk rahat, levyeler çok iyi. İçerisi sessiz. Operatörü düşünmüşler. Performans tarafında da iddialı. 25 ton ama 30 tonluk iş yapıyor diyebilirim."

Kule dönüşü, seri çalışma karakteri ve makinenin zemine oturmuş dengesi, onun için nihai unsurlardan. Özellikle dolgu ve temel kazı işlerinde makinenin tepkilerini "seri ve kararlı" olarak tanımlıyor.

Yakıt konusu açıldığında ise temkinli. "Makine yeni, biraz daha ölçmek lazım" diyor. Ancak genel kanaati olumlu. Sahadaki beklentisinin, performansla birlikte dengeli bir tüketim karakteri olduğunu ifade ediyor.



Celil ÇALIK / Dağdelen Hafriyat Operatör

Çalık'ın genç operatörlere bir de mesajı var: "Önce işi öğrensinler, sonra makineye binsinler."

Sert görünen bu cümlenin arkasında tecrübenin önemi yatıyor. Eski sistemde yağcılık döneminin adeta bir okul görevi gördüğünü söylüyor. Ona göre iyi bir operatör ile deneyimsiz bir operatör arasındaki fark yalnızca hız değil; makineye yaklaşım biçimi. Çünkü: "Makine kullanmak sadece kol çevirmek değil. Esas olan makineyi koruyarak üretmek." ■



CASE
CONSTRUCTION

TUTTUĞUNU KOPARIR

Çetin çalışma koşullarında bile maksimum performanstan ve konfordan ödün vermez. 921G Lastikli Yükleyici'nin koparma gücünü ve çok daha fazlasını keşfedin.

- Ağır Yüklerde Güvenli Denge ve Stabilitate
- Zorlayıcı Malzemelerde Yüksek İtiş ve Koparma Gücü
- Hızlı Tepki Veren Hidroliklerle Akıcı Çalışma
- Uzun Vardiyalarda Operatör Konforu
- Dayanıklı Aktarma Organlarıyla Düşük İşletme Maliyeti



Koç

Model seçenekleri ve teknik bilgilendirme için
444 56 41 numaralı telefondan bizimle iletişime geçebilirsiniz.

CNH

FORE KAZIKTA GÜÇ DENGELERİ DEĞİŞİYOR



TYSİM TÜRKİYE'DEN KÜRESEL HAZIRLIK

İş makineleri sektöründe fore kazık teknolojilerine odaklanan **Tysim Türkiye**, pazar payını hızla artırırken stratejik odağını satış sonrası hizmetlere kaydırıyor. **Tysim Türkiye Direktörü İzzet Örgen; Caterpillar (CAT)** ile yürütülen çözüm ortaklığı, 2 milyon dolarlık yedek parça stoğu ve Türkiye'yi merkez üs konumuna taşıyan servis ağıyla, sektöre yalnızca bir makine değil, verimlilik odaklı bir işletme modeli sunduklarını vurguluyor

► **TÜRKİYE** fore kazık pazarında dengeler yeniden şekilleniyor. 2025 yılında Türkiye'de satışı gerçekleştirilen toplam 90 fore kazık makinesinden 18'i Tysim Türkiye'ye ait. Bu rakam, geçtiğimiz yıl itibarıyla şirketin mevcut pazar payının yaklaşık yüzde 20'ye ulaştığını gösteriyor.

Pazar başarılarını değerlendiren Tysim Türkiye Direktörü İzzet Örgen, Türkiye'deki fore kazık sektörünün gelişimini salt ticari bir faaliyet olarak görmediklerini belirterek, *"Bu başarı yalnızca satış performansına değil, makine mimarisinin yüzde 90'ını oluşturan Caterpillar (CAT) bileşenlerine dayalı teknik altyapı ve güçlü servis organizasyonuna bağlı. En büyük sermayemiz güven"* diyor.

Şirket, forklift, manlift ve araç üstü ekipman çözümlerinden oluşan geniş bir ürün portföyüne sahip olsa da fore kazık makinelerini "amiral gemisi" olarak konumlandırıyor. Son üç yılda yakaladığı ivmeyle sektörde dikkat çeken bir oyuncu haline gelen Tysim Türkiye, bugün ülke genelinde sahada aktif olarak çalışan 63 fore kazık makinesi olduğunu ve bu makinelerin servis takibini düzenli olarak yürüttüklerini bildiriyor.

ADANA'DA 2 MİLYON DOLARLIK PARÇA STOĞU

Bahçeşehir'deki yönetim merkezinden operasyonları yöneten Örgen, başarının temelinde "kesintisiz çalışma" disiplininin yattığını söylüyor. 2026'yı şirket takviminde "Servis ve



İzzet ÖRGEN / TYSİM Türkiye Direktörü

Altyapı Yılı" olarak nitelendiren Direktör, kapasitelerini şu verilerle ortaya koyuyor: *"İstanbul, Ankara ve Adana merkezli noktalarımızla dört farklı şantiyeye eş zamanlı müdahale edebiliyoruz. Hedefimiz, arıza bildiriminden itibaren iki saat içerisinde sahaya ulaşmak. Adana'daki devasa depomuzda tuttuğumuz 2 milyon dolarlık yedek parça stoğu, en güçlü kaslarımızdan biri. Müşteriye yalnızca bir makine satmıyor, sahadaki operasyonel riskleri de üstleniyoruz."*

CAT İŞ BİRLİĞİ İLE KAZANDIRAN MAKİNELER

Tysim makinelerinin teknik üstünlüğünü CAT ile olan stratejik ortaklıklarına dayandıran Örgen, markanın 'kazandıran makine' felsefesini ope-

rasyonel verimlilik üzerinden açıklıyor. Makinenin şaseden ana pompaya kadar kritik bileşenlerinde tercih ettikleri CAT teknolojisinin sadece bir parça tedariki değil, bütünsel bir çözüm ortaklığı olduğunu vurgulayarak, *"Bu iş birliği; yüzde 20 yakıt tasarrufu ve yüzde 30'un üzerinde üretkenlik artışı demek. Rakip makinelerin günde 10 kuyu açtığı bir projede, bizim modellerimiz 13 kuyu seviyesine ulaşabiliyor. Bu verimlilik, yatırımcının cebine doğrudan kâr olarak yansıyor. Bu nedenle biz 'ucuz' değil, 'kazandıran' makine taahhüdünde bulunuyoruz. Türkiye'de en yaşlı makinemiz 2016 model bir KR90. Öyle ki bu makine sahada 8 bin saati aşkın çalışma süresine ulaştı ve henüz hiç arıza yaşanmadı"* ifadelerini kullanıyor.

TÜRKİYE BÖLGESEL BİR SERVİS ÜSSÜ

Tysim Türkiye'nin vizyonu artık sınırların ötesine uzanıyor. İzzet Örgen, Türkiye'yi Tysim dünyasının servis merkezi evresine taşımaya amaçladıklarını paylaşıyor. Bu stratejinin detaylarını ise şu örneklerle somutlaştırıyor: *"Arnavutluk, Romanya, Rusya, Irak ve Azerbaycan gibi ülkelerin yanı sıra; Suudi Arabistan, Meksika ve Tayland gibi coğrafyalardaki şantiyelere dahi Türkiye'den uzman ekip gönderdik. Türkiye, fore kazık teknolojilerinde bölgenin yetkinlik merkezi. 2027'ye doğru ilerlerken, sadece Tysim makinelerine değil, tüm sektöre hizmet veren küresel bir servis üssü olmaya hazırlanıyoruz."*

TAKAS VE SADAKAT ODAKLI DÖNÜŞÜM

2026 yılı için makine parkı yenileme hareketliliği öngören Tysim, mevcut müşterilerine finansal kolaylıklar sağlayan yeni modeller geliştiriyor. Kiralama seçenekleri ve eski makinelerin takasla yenilenmesi imkânları, sektördeki sadakat odaklı büyümeyi destekliyor. Örgen, sözlerini sektörün geleceğine dair iyimser bir notla noktıyor: *"2026 bir dengelenme yılı, ancak 2027 büyük altyapı projeleriyle çok daha canlı geçecek. 'İşi bilenlerin tercihi' mottomuzla bu büyük dönüşüme hazırız."* ■





FINLAY MOBİL KIRICILARI TÜRKİYE PAZARINDA VERİMLİLİK ODAĞIYLA ÖNE ÇIKIYOR

TSM GLOBAL tarafından Türkiye pazarına sunulan **Terex Finlay** mobil kırıcı ve elek çözümleri, maden ve inşaat sektörlerinin yanı sıra altyapı projelerinde de kullanım alanı buluyor. Darbeli ve çeneli mobil kırıcılarla birlikte elek seçeneklerinden oluşan ürün gamı, farklı uygulama ihtiyaçlarına yanıt veriyor.

► **TÜRKİYE** ile birlikte Doğu Avrupa, Türkiye Cumhuriyetleri ve Ukrayna dahil 21 ülkede faaliyet gösteren TSM GLOBAL'in satış sonrası hizmetler ağıyla desteklenen Terex Finlay, sağlam yapısı ve performans özellikleriyle pazarda bilinen markalar arasında yer alıyor. Finlay'nin paletli mobil darbeli kırıcıları; granit ve kireçtaşı gibi yumuşak-orta sertlikte doğal kayaların kırılması ve ebatlanmasının yanı sıra aşındırıcı olmayan malzemelerin işlenmesi ve hafriyat atıklarının geri dönüştürülmesi gibi alanlarda kullanılıyor. Türkiye pazarında sunulan I-120, I-120RS, I-140 ve I-140RS modelleri ise özellikle nihai ürün kalitesinin önem taşıdığı uygulamalarda öne çıkıyor.

Finlay'nin paletli mobil çeneli kırıcıları da bazalt ve granit gibi sert kayaların kırılması, inşaat malzemesi agregalarının işlenmesi ve hafriyat atıklarının geri dönüştürülmesi gibi uygulamalarda değerlendiriliyor. Yüksek güç, güvenilirlik ve kanıtlanmış performans özellikleriyle tasarlanan bu makineler, birincil kırma uygulamalarındaki zorlu taleplere yanıt vermek üzere geliştirildi.

I-120 VE I-120RS MODELLERİ ORTA ÖLÇEKLİ UYGULAMALARA HİTAP EDİYOR

Türkiye pazarında tercih edilen darbeli kırıcı modellerinin başında I-120 ve I-120RS geliyor. Orta ve sert doğal agregaların işlenmesi, asfalt, beton ve tuğla gibi malzemelerin geri dönüştürülmesi ile taş ocağı işletmeciliği, madencilik, geri dönüşüm ve inşaat yıkım uygulamalarında kullanılan bu modeller, orta ölçekli darbeli kırıcı sınıfında yer alıyor.

I-120 modelinde, geri dönüşüm ve yıkım uygulamalarında operatörlere yönelik olarak haznenin ikincil apronunda isteğe bağlı alt plaka besleyici ve otomatik ayar seçenekleri bulunuyor. I-120RS ise darbeli kırma ve eleme esnekliğini tek platformda bir araya getiriyor. Makinede yer alan, hızlı çıkarılabilen 3,66 x 1,53 metre ölçülerindeki iki katlı elek sistemi, kübik ürün elde edilmesine katkı sağlıyor. Eleme ve devridaim sisteminin makineden hızlı biçimde ayrılabilmesi de uygulama esnekliği sunuyor. Her iki modelde de doğrudan tahrikli ve gelişmiş elektronik kontrol sistemli Fin-

lay CR038 darbe haznesi yer alırken, 1.033 mm rotor çapı ve 1.100 mm genişlik ölçüleri kullanılıyor.

I-140 VE I-140RS SERİSİ YÜKSEK KAPASİTELİ ÜRETİM HEDEFLİYOR

Daha yüksek kapasiteli üretim ihtiyacına yönelik olarak ise I-140 ve I-140RS serisi öne çıkıyor. 50 ton sınıfındaki bu paletli mobil darbeli kırıcılar; taş ocağı, madencilik, yıkım ve geri dönüşüm uygulamalarında hassas biçimlendirilmiş kübik son ürünler üretmek üzere geliştirildi. Serinin, iyileştirilmiş malzeme akışı sağlayan teknolojik tasarımıyla dikkat çektiği belirtiliyor.

Yüksek verimlilik, kolay bakım ve kullanım özellikleriyle öne çıkan I-140 ve I-140RS modelleri, büyük ölçekli üreticiler ve sözleşmeli kırma operatörleri için çözüm alternatifleri arasında gösteriliyor. I-140RS modeli, darbeli kırma ve eleme makinesi esnekliğini tek makinede sunarken, makineden ayrılabilen 4,8 x 1,5 metre boyutlarındaki yerleşik tek katlı elek sistemiyle üretkenliği destekliyor. Her iki modelde de doğrudan tahrikli ve gelişmiş elektronik kontrol sistemli Finlay

CR038 darbe haznesi yer alıyor. Bu seride 1.270 mm rotor çapı ve 1.220 mm genişlik ölçüleri kullanılıyor.

ÇENELİ KIRICILAR VE ELEK SİSTEMLERİ ÜRÜN GAMINI TAMAMLIYOR

Finlay mobil kırıcı ürün grubunda, EU Stage V regülasyonuna uygun motor seçeneklerine sahip çeneli kırıcılar ve elek sistemleri de bulunuyor. Çeneli kırıcılar; inşaat malzemesi agregalarının ufaltılması ve ebatlanması ile hafriyat atıklarının geri dönüştürülmesi alanlarında ön plana çıkıyor. Birincil kırma uygulamalarının zorlu koşullarına yanıt vermek amacıyla geliştirilen ürün grubunda, yüksek kapasiteli J-1480 ve J-1175 modellerinin yanı sıra orta segmentte J-1170+, J-1160 ve J-960 serileri yer alıyor.

Markanın ürün gamında ayrıca ağır hizmet tipi eğimli ve yatay elekler ile ağır hizmet tipi ızgara ürün grupları da bulunuyor. Yüksek kapasite ve hız sunan bu mobil sistemlerin, şantiyelerde mobilizasyon, kapasite ve verimlilik açısından esnek bir üretim yapısına katkı sağladığı ifade ediliyor.



FINLAY
A TEREX BRAND

Finlay, mobil kırma ve eleme sistemleri üretiminde faaliyet gösteren, merkezi İrlanda'da bulunan bir marka olarak 1953 yılında üretime başladı. Firma, 1976 yılında Kuzey İrlanda'daki fabrikasına taşınana kadar mobil elek makineleri üretti. Bu alandaki tecrübesiyle dünya genelinde bilinen bir marka haline gelen Finlay, 2005 yılında ürün gamını genişleterek paletli mobil kırıcı üretimine geçti. J-1175 çeneli kırıcı ve I-1312 darbeli kırıcı lansmanıyla başlayan bu süreç, yeni nesil çözümlerle devam etti. Satış sonrası hizmetlerde dijital dönüşüm kapsamında ise 2016 yılında T-Link telematik makinelerin uydudan takip sistemi devreye alındı. Bu tarihten sonra tüm model kırıcılar ve eleklerde T-Link kullanılmaya başlandı ■



HİDROMEK® CONEXPO 2026'DA AMERİKA PAZARINA GÜÇLÜ MESAJ VERDİ

Las Vegas'ta düzenlenen **CONEXPO-CON/AGG 2026**'da yer alan **HİDROMEK**, Kuzey, Orta ve Güney Amerika pazarlarına yönelik ürün gamını sektör profesyonelleriyle buluşturdu. Şirket, fuarda sergilediği 9 makineyle hem ürün çeşitliliğini hem de bölgedeki büyüme hedeflerini öne çıkardı.



► **İŞ MAKİNELERİ** sektörünün Kuzey Amerika'daki önemli buluşmalarından CONEXPO-CON/AGG 2026, 3-7 Mart tarihlerinde Las Vegas'ta gerçekleştirildi. Orta ve Güney Amerika pazarları açısından da önem taşıyan fuar, bu yıl 2.000'in üzerinde katılımcıya ve 140.000'den fazla ziyaretçiye ev sahipliği yaptı. HİDROMEK de fuarda farklı ürün gruplarından çözümlerini sergileyerek ziyaretçilerle bir araya geldi.

9 MAKİNEYLE SAHADAYDI

HİDROMEK, fuarda HMK 62 SS mini kazıcı yükleyici, HMK 102 B Alpha ve HMK 102 B Canopy kazıcı yükleyici modellerini, HMK 145 LC SR, HMK 210 LC, HMK 230 LC, HMK 310 LC ve HMK 360 LC paletli ekskavatörlerini, ayrıca HMK 635 WL lastikli yükleyicisini sergiledi. Şirketin, özellikle fuarın hitap ettiği pazarlarda ilgi gören modellerini standına taşıdığı belirtildi.

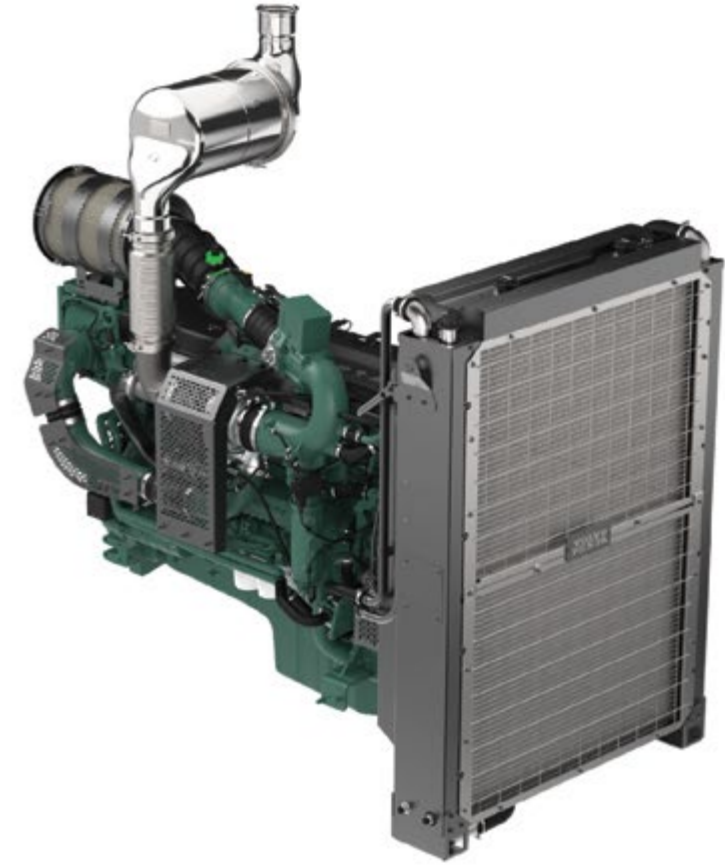
2002'DEN BU YANA CONEXPO'DA

HİDROMEK Pazarlama Müdürü Emrah Aksongur, şirketin 2002 yılından bu yana CONEXPO Fuarı'nda yer aldığını belirtti. Aksongur, bu yıl dokuzuncu kez katıldıkları organizasyonda 800 metrekarelik sergi alanında mini kazıcı yükleyici, kazıcı yükleyici, paletli ekskavatör ve lastikli yükleyici ürün gruplarından toplam 9 makine sergilediklerini ifade etti. Aksongur ayrıca fuarın, HİDROMEK açısından yalnızca ABD için değil; Kanada, Meksika ve Güney Amerika ülkeleriyle temas kurulması bakımından da önem taşıdığını vurguladı.

BAYİLİK YAPISINI GÜÇLENDİREN KATILIM

HİDROMEK İhracat Müdürü Bahadır Yılmaz ise şirketin Amerika pazarındaki yapılanmasına ilişkin açıklamalarda bulundu. Yılmaz, CONEXPO'ya katıldıkları dokuzuncu yılda Amerika pazarında ciddi bir bayilik yapısı kurduklarını belirtti. Güney Amerika'da Şili, Uruguay, Arjantin, Kolombiya, Kosta Rika, Peru ve Panama'da uzun süredir bayiliklerinin bulunduğunu aktaran Yılmaz, Meksika ve Kanada'da çalışmaya başladıkları yeni bayiliklerle fuarda daha güçlü bir şekilde yer aldıklarını kaydetti ■

V O L V O P E N T A



BİRLİKTE DAHA GÜÇLÜYÜZ

Volvo Penta G17 – Doğal Gazda Güçlü ve Akıllı

- ✓ 450 kWe güçlü performans
- ✓ Düşük emisyon, çevre dostu yapı
- ✓ Mevcut gaz altyapısına kolay entegrasyon
- ✓ Kompakt tasarım, düşük kurulum maliyeti
- ✓ Hızlı ve güvenilir güç sağlama



Motor Modelleri ve Teknik Bilgilendirme için bizimle iletişime geçebilirsiniz.

📍 Fatih Sultan Mehmet Mah, Balkan Cad No:47 34771 Ümraniye
☎ 02166557500
🌐 www.volvopenta.com

V O L V O P E N T A



HIDROMEK®'İN

YIKIM EKSKAVATÖRÜ ISPARTA'NIN DAR SOKAKLARINDA HASSAS MESAİDE

Isparta merkezde güneşli bir gün ama şantiye sahasında tozun ve betonun ağırlığı hissediliyor. Şehir kentsel dönüşümle kabuk değiştirirken, geleneksel yıkım yöntemleri yerini yüksek erişimli mühendislik çözümlerine bırakıyor. **FM 32 Hafriyat**'ın ortağı Fırat Acar ile bitişik nizam binaların gölgesinde, binayı 'yıkma' yerine santim santim 'aşağı indirme' üzerine kurdukları yeni sistemi yerinde inceledik



► **ISPARTA'DA** hafriyat sektörü genellikle bir bekoloder yatırımıyla başlar. Fırat Acar'ın hikâyesi de 8 yıl önce ortağı Murat Yıldırım ile benzer şekilde filizleniyor. Ancak bugün gelinen noktada FM 32 Hafriyat, sadece toprak kazmıyor; Isparta'nın ilk tescilli yıkım müteahhitiği belgelerinden birine sahip olarak riskli yapıların kontrollü tasfiyesinde de uzmanlaşıyor. Şehir merkezindeki bitişik nizam yapılar, her hamlede 'komşu duvarına zarar verme' riskini barındırırken, Acar çözümlü teknolojiye arıyor.



Fırat Acar - Murat Yıldırım / FM 32 Hafriyat Firma Sahipleri

2017'den bu yana bünyesine kattığı HIDROMEK HMK 220 LC ve yeni seri HMK 310 LC modelleriyle marka sadakatini makina parkına yansıtan Acar, şimdi de parkın yeni gözbebeği olan HMK 410 D HR ile yıkımın yeni nesil standartlarını şehre getirdiğini söylüyor.

KAT EKİLTME YÖNTEMİNE 'GÜVENLİK' ŞERHİ

Sektörde sıkça başvurulan, binanın tepesine küçük iş makinesi çıkararak kat eksiltme yöntemine Acar oldukça mesafeli yaklaşıyor. Sahadaki risk dengesini şu sözlerle özetliyor: *"Kentsel dönüşüm girmiş bina zaten yorgun, beton yapısı 'her an yıkılabilirim' diyor. O yapının üzerine bir de iş makinesi yükü bindirmek, riskle almak oluyor. Biz şehrin ilk HMK 410 D HR yıkım makinesiyle binaya uzaktan, güvenli mesafeden müdahale ediyoruz. Amacımız sadece hız değil, akşam eve kazasız dönebilmek."*

Bu yeni sistemle, klasik makinelerle 150 gün sürecek zorlu bir yıkım süreci 60 güne kadar inmiş durumda. Ancak Acar için asıl kazanım zaman değil; operatörün ve çevredeki yapıların güvenliği.

SAHADA 24 SAAT KURALI

Yıkım sahası hata kadar 'duraksama' da kabul etmiyor. Acar, HIDROMEK parkuruyla kurduğu operasyonda en çok servis hızına dikkat ettiklerini aktarıyor. Burdur Bucak servisinden aldıkları hızlı servis garantisi, sahadaki çarkların dönmesi için hayati önemde. Yakıt tarafında ise HMK 410 D HR modelinin yıkım işlerindeki yakıt tasarrufu, işletme maliyetlerinde belirleyici bir kalem olarak öne çıkıyor. Acar, *"Üç yıldır makinelerde ne bir çatlama gördük ne bir yapısal sorun. Bu sahada bizi yarı yolda bırakmayacak makineyle çalışmak zorundayız"* diyor.



20 METREYİ GEÇEN YÜKSEKLİKLERDE SANTİMETRE HESABI

Operatör koltuğunda oturan Yusuf Pınar, sahadaki teknik süreci ve gerçek gerilimi birebir deneyimleyen isim. 2005 yılında yağçılıktan başladığı mesleğinde bugün dev bir ekskavatör kullanan Pınar için yıkım, kaba kuvvetten ziyade bir sabır işi. *"Kabin bizim evimiz, tüm günümüz burada geçiyor"* diyor Pınar, makinenin açılabilen hareketli kabini sayesinde boyun ağrılarının bittiğini, görüş açısının ise maksimuma çıktığını belirtiyor. Uçtaki kamera ise en büyük yardımcısı, *"Bazen makası görmeme bile gerek kalmıyor, ekrandan her milimetreyi izliyorum. 50 santimlik darlıkta çalışırken o hassasiyet hayat kurtarıyor"* diye kaydediyor.



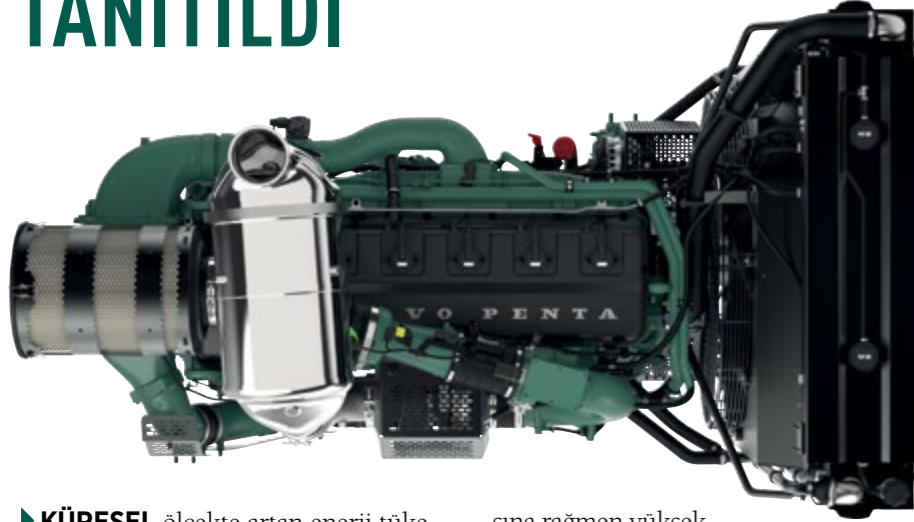
Yusuf Pınar / FM 32 Hafriyat - Operatör

"Baklava keser gibi beton kesiyoruz"

Yıkımın bir sırası olduğunu, yanlış bir kolon kesiminin binayı makinenin üstüne getirebileceğini hatırlatan Pınar, sahadaki molozları göstererek anlatıyor: *"Biz yukarıdan aşağıya betonu parça parça, adeta bir baklava dilimi gibi işleyerek indiriyoruz. Makas hem betonu kırıyor hem demiri kesiyor; bize sadece tecrübeyi konuşturmak kalıyor."* Yıkım sahası demir parçaları ve keskin molozlarla dolu. Pınar, paletlere takılan demirleri engelleyen özel korumaların ve nakliye anında daralıp şantiyede genişleyen palet yapısının operatöre verdiği özgüvene dikkat çekiyor.

FM 32 Hafriyat, şehrin dar sokaklarında ve yüksek katlı yapılarında, arkasına aldığı HIDROMEK teknolojiyle kentsel dönüşümüne sadece hız değil, yüksek bir emniyet ve profesyonellik standardı katıyor ■

VOLVO PENTA'DAN GÜÇ ÜRETİMİNDE YENİ ÇÖZÜM: G17 DOĞAL GAZ MOTORU TANITILDI



► **KÜRESEL** ölçekte artan enerji tüketimi, özellikle veri merkezleri, kamu hizmetleri ve diğer kritik altyapıların büyümesiyle birlikte güvenilir ve ölçeklenebilir yedek güç çözümlerine olan ihtiyacı her zamankinden daha önemli hale getiriyor. Volvo Penta, bu ihtiyaca yanıt olarak geliştirdiği yeni G17 doğal gaz motorunu tanıttı. Yeni motor, yüksek büyüme gösteren sektörlerin taleplerine uyum sağlamak ve güvenilir performans sunmak üzere tasarlandı.

MEVCUT GAZ ALTYAPISINA UYUMLU TASARIM

G17, hem boru hattı kalitesinde doğal gaz hem de yenilenebilir doğal gaz ile çalışabilme özelliğine sahip. Bu sayede kesintisiz çalışma süresi, çevresel performans ve operasyonel dayanıklılığın kritik olduğu uygulamalarda dizel yakıtı kıyasla daha düşük karbonlu bir alternatif sunuyor. Motorun esnek tasarımı, mevcut gaz altyapısına doğrudan bağlanabilmesine olanak tanıyor. Böylece kurulum süreci kolaylaşırken ek yakıt şartlandırma sistemlerine duyulan ihtiyaç ortadan kalkıyor.

KOMPAKT YAPIDA YÜKSEK GÜÇ

1800 rpm'de 450 kWe güç üretmek üzere tasarlanan G17, kompakt yapı-

sına rağmen yüksek güç çıkışı sağlıyor. Daha küçük bir muhafaza gereksinimi sayesinde kurulum alanı ve muhafaza malzeme maliyetleri azalabiliyor. Motorun optimize edilmiş yük kabulü ve hızlı güç sağlama özellikleri ise talep artışları veya şebeke geçişleri sırasında güvenilir performans sunmayı hedefliyor.

EMİSYON VE MALİYET AVANTAJI

G17, NO_x ve partikül madde emisyonlarını azaltacak şekilde tasarlanmış bir motor. Gelişmiş yanma kontrolleri, düşük basınçlı Egzoz Gazı Resirkülasyonu (EGR), yüksek verimli üç yollu katalizör ve ABD EPA sabit güç uygulama standartlarına uyumluluk, özellikle güçlü ESG taahhütleri olan veya sıkı hava kalitesi düzenlemelerine tabi şirketler için önemli avantajlar sunuyor.

Ayrıca dizel yakıtı kıyasla potansiyel olarak daha düşük yakıt maliyetleri ve azaltılmış gürültü seviyeleri, hem ekonomik hem de toplumsal uyumluluğa katkı sağlayabiliyor.

VERİ MERKEZLERİ İÇİN MODÜLER VE ÖLÇEKLENEBİLİR

Kompakt ve üst üste konumlandırılabilir platformu sayesinde G17, özellik-

le alanın sınırlı olduğu veri merkezleri gibi uygulamalar için uygun bir çözüm sunuyor. Motor ayrıca yenilenebilir yakıtlar ve enerji depolama için batarya sistemleriyle birlikte içten yanmalı motorları birleştiren daha geniş enerji stratejilerine entegre edilebiliyor.

Bu modüler ve ölçeklenebilir mimari, operatörlerin değişen taleplere uyum sağlayabilecek esnek güç sistemleri kurmasına imkan tanıyor.

Volvo Group'un ağır hizmet uygulamalarında kullanılan kanıtlanmış teknolojisine dayanan G17, D16 ve D17 motorlarıyla aynı ayak izi ve soğutma sistemine sahip. Bu özellik, kurulum ve modernizasyon süreçlerini kolaylaştırıyor.

Sadeleştirilmiş bileşen yerleşimi ve daha az silindir sayısı ise servis kolaylığını artırırken motorun yaşam döngüsü boyunca toplam sahip olma maliyetinin düşürülmesine katkı sağlayabiliyor.

KÜRESEL SERVİS AĞI İLE DESTEK

Volvo Penta'nın güç üretimi ürün gamının bir parçası olan G17 doğal gaz motoru, şirketin geniş küresel bayi ağı tarafından destekleniyor. Bu ağ, çözümün hizmet ömrü boyunca performansın, güvenilirliğin ve kesintisiz çalışma süresinin en üst düzeye çıkarılmasını hedefliyor ■

PULSEO
GENERATION

ARAZİ TİPİ AKÜLÜ MAKASLI YENİ HS15 E & HS18 E / PRO



EN ZORLU ARAZİLERDE ELEKTRİKLİ KULLANIM

- % 45 tırmanma kabiliyeti
- Salınımlı aks ile yüksek arazi performansı



EFSANE GERİ DÖNDÜ

ABG 7820, TSM GLOBAL GÜVENCESİYLE TÜRKİYE PAZARINDA

İsviçre merkezli **Ammann Group** bünyesinde yer alan **ABG finişerler**, **TSM Global** tarafından 2024 yılından bu yana Türkiye pazarına sunuluyor. Bu ürün gamının sektörde yakından tanınan modellerinden biri olan **ABG 7820**, güçlü teknik yapısı, uygulama esnekliği ve kullanıcı odaklı özellikleriyle farklı yol yapım projelerinde değerlendirilen makineler arasında bulunuyor.



► **ABG 7820** paletli finişer, kullanım kolaylığı, sağlam yapı, düşük yakıt tüketimi, azaltılmış emisyon değerleri ve sessiz çalışma özellikleriyle dikkat çekiyor. Gelişmiş Elektronik Serim Yönetim Sistemi (EPM3) ile donatılan makine, 3 metre temel serim genişliği ve saatte 900 ton serim kapasitesiyle farklı yol uygulamalarında kullanılabilir.

E+ TABLA ISITMA SİSTEMİ

ABG 7820'de yer alan e+ tabla ısıtma sistemi, tablanın doğrudan motora ihtiyaç duymadan önceden hazırlanmasına olanak sağlıyor. Tabla sacı başına iki ısıtma çubuğu ve tamper çubuğundaki doğrudan ısıtma sayesinde, tablanın tamamen ısıtılması maksimum 30 dakika içinde tamamlanabiliyor. Bu sistem, özellikle düşük sıcaklık koşullarında serim sürecinin daha kontrollü yürütülmesine katkı sağlıyor.

SIKIŞTIRMA PERFORMANSI

ABG 7820, Türkiye pazarında standart olarak tek bıçak seçeneğiyle sunulurken, opsiyonel olarak çift bıçak seçeneği de bulunuyor. Tek bıçaklı yapı, ortalama katman kalınlıklarında yüksek verimli sıkıştırma sağlarken; Marshall yoğunluğu %89 seviyesine kadar ulaşabiliyor. Çift bıçak teknolojisi ise özellikle CTB malzemeleri

dahil kalın katmanlı uygulamalarda tercih ediliyor ve %5 ila %7 oranında ilave sıkıştırma sağlayarak Marshall yoğunluğunu %98 seviyesine kadar çıkarabiliyor.

MOTOR VE ÇALIŞMA VERİMLİLİĞİ

Makinede, EU Stage V regülasyonuna uygun Deutz D8J serisi motor kullanılıyor. 1800 dev/dak'da 175 kW güç üreten bu motor, düşük yakıt tüketimi ve düşük ses seviyesiyle çalışma verimliliğine katkı sağlıyor. Orantılı motor devri yapısı sayesinde motor performansı ile hidrolik bileşenler arasında uyum sağlanırken, yüksek tork ve düşük devir kombinasyonu da yakıt tüketimi ile gürültü seviyesinin azaltılmasına yardımcı oluyor.

TABLA YAPISI VE UYGULAMA ESNEKLİĞİ

ABG 7820'de tabla uzatmaları, Variomatic tablalara kolay şekilde eklenip çıkarılabilir. Hidrolik hızlı bağlantı sistemi, uzantıların sahada daha kısa sürede takılıp sökülmesine imkân veriyor. Ek mafsallı kısımlar ve uzatılabilir tabla bölümleri, %10 (5,7°) yukarı veya aşağı ayarlanabiliyor. Ayrıca entegre genel hidrolik yükseklik ayarı sayesinde farklı yol profillerine ve özel drenaj gereksinimlerine daha kolay uyum sağlanabiliyor. Bu yapı, malzeme kullanımının optimize edilmesine ve saha verimliliğinin artırılmasına destek oluyor.

OTOMATİK PALET GERGİ SİSTEMİ

ABG 7820'de yer alan otomatik palet gergi sistemi, motor çalıştırıldığında tahrik zincirlerinin hidrolik olarak gerilmesini sağlıyor. Palet gruplarının sabit ve otomatik hidrolik ayarı sayesinde doğru gerginlik korunurken, sistemin gecikmesiz tepki vermesi hedefleniyor. Bu yapı, palet bileşenlerindeki aşınmanın azaltılmasına ve



bakım maliyetlerinin düşürülmesine katkı sunuyor. 40 mm kalınlığındaki trapez şekilli palet pabuçları da sistemin dayanıklılığını destekliyor.

MALZEME AKIŞI KONTROLÜ

Makinede standart olarak sunulan ultrasonik sensörler, helezon kanalındaki malzeme hacmine bağlı olarak helezon hızını kontrol ediyor. Bu sistem, serim kanalındaki malzeme akış hızını düzenleyerek malzemenin sürekli ve uygun miktarda ilerlemesini sağlıyor. Böylece serim kalitesinin korunmasına yönelik daha kontrollü bir malzeme besleme yapısı oluşturuluyor.

ELEKTRONİK SERİM YÖNETİM SİSTEMİ - EPM

ABG'nin Elektronik Serim Yönetim

Sistemi (EPM), uzun yıllara dayanan bir gelişim sürecinin sonucu olarak günümüze ulaşıyor. İlk versiyonu 1998 yılında pazara sunulan sistem, daha sonra EPM-2 ve EPM-3 ile geliştirilerek operatör odaklı, daha işlevsel ve modüler bir yapıya kavuştu. Güncel EPM-3 sistemi; hareket joystick'i, entegre seviyeleme sistemi ve kullanıcı dostu arayüzü ile serim sürecinin daha kontrollü yönetilmesine imkân tanıyor.

GECE ÇALIŞMA KOŞULLARINA UYGUN AYDINLATMA

ABG 7820, ön, arka ve yan bölümlerde konumlandırılan aydınlatma ekipmanlarıyla gece çalışmalarına da uygun bir yapı sunuyor. Serim alanının daha net görülebilmesini sağlayan bu sistem, gece çalışmalarında operasyonel görüşü destekliyor.

AMMANN ABG

Ammann, asfalt sektöründe bilinen markalardan biri olan ABG finişerlerini bünyesine katarak ürün gamını genişletti. ABG finişerler Türkiye pazarında TSM GLOBAL tarafından satışa sunulurken, satış ve servis yapılanmasıyla pazarda yer alıyor.

1945 yılında Almanya'nın Hameln kentinde temelleri atılan ABG, asfalt serim ekipmanları alanında uzun geçmişe sahip markalardan biri olarak konumlanıyor. Marka, yıllar içinde geliştirdiği farklı finişer ve tabla çözümleriyle sektörde yaygın kullanım alanı buldu. ABG finişer ailesi; 1,5 metreden 13 metreye kadar uzanan serim genişliği, sabit ve Variomatic asfalt serici tablaları ile paletli ve lastikli finişer seçenekleri sunuyor. Bu ürün gamı; havaalanları, otoyollar ve yüksek kaliteli serim gerektiren çeşitli projelerde kullanılabilir.



CASE CX350D

İLE ÜSTÜN PERFORMANS VE YÜKSEK VERİMLİLİK BİR ARADA

Türkiye'deki şantiye, hafriyat sahası ve benzeri zorlu çalışma alanlarında; dayanıklılık, performans ve verimlilik sunan iş makinelerine duyulan ihtiyaç önemini koruyor. **CASE'in 35 ton sınıfında yer alan CX350D model paletli ekskavatörü** de bu beklentilere yanıt veren modeller arasında yer alıyor.



► **38.300 KG** çalışma ağırlığına sahip CASE CX350D, yüksek üretkenlik hedefiyle geliştirilmiş teknik özellikleriyle öne çıkıyor. Gelişmiş hidrolik sistemi, hızlı çevrim süreleri ve yakıt verimliliğine katkı sağlayan yapısıyla dikkat çeken model; ağır çalışma koşullarında dayanıklılığı, operatör konforunu destekleyen kabin yapısı ve hassas kontrol kabiliyetiyle farklı iş tiplerinde verimli bir kullanım sunuyor.

PERFORMANS VE VERİMLİLİĞİ DESTEKLEYEN YAPI

CX350D model paletli ekskavatörlerde, güvenilirliğiyle bilinen Isuzu motor kullanılıyor. Yüksek basınçlı common rail yakıt enjeksiyon sistemi ile intercooler entegreli turboşarjlı hava emiş sistemi sayesinde motor gücü ile yakıt tüketimi arasında dengeli bir yapı sağlanıyor. Bu motor teknolojisi, önceki seriye kıyasla daha düşük yakıt tüketimi ve daha verimli çalışma imkânı sunuyor.

Geliştirilmiş hidrolik pompa sistemi, makinenin çevrim sürelerine ve saha performansına katkıda bulunuyor. Standart otomatik rölanti sistemi, joystick hareketlerini algılayarak belirli bir süre sonunda motor devrini rölanti seviyesine çekiyor ve yakıt tüketiminin azaltılmasına yardımcı oluyor. Otomatik motor durdurma fonksiyonu ise makine belirli bir süre rölantide hareketsiz kaldığında motoru otomatik olarak kapatarak gereksiz yakıt tüketimini önüyor.

CX350D'de Otomatik (A), Ağır (H) ve SP (Hız Öncelikli) olmak üzere 3 farklı çalışma modu bulunuyor. Bu sayede operatör, uygulama koşullarına uygun modu seçerek üretkenlik ve yakıt ekonomisi arasında uygun dengeyi sağlayabiliyor.

CASE Akıllı Hidrolik Sistemi (CIHS) ile donatılan model, yenilenmiş hidrolik pompa sistemi sayesinde güçlü ve çevik hidrolik hareketler sunuyor. Sistemde yer alan dört ayrı hidrolik tasarruf fonksiyonu da genel yakıt ekonomisine katkı sağlıyor:

- **Tork kontrolü**, hidrolik yağ akışını elektronik olarak kontrol ederek motorun aşırı yüklenmesini önüyor.
- **Bom Ekonomi Kontrolü**, bom indirme ve kule dönüşü sırasında motor hızını düşürerek yakıt tasarrufuna katkı sağlıyor.
- **Kule Dönüş Tahliye Kontrolü**, dönüş esnasında uygun hidrolik yağ akışı ve basıncı sağlayarak güç dağılımını optimize ediyor.
- **Levyeye Hareket Kontrolü** ise kazı ve tesviye işlemleri sırasında otomatik hidrolik basınç ayarlarıyla hem yakıt tüketimini azaltıyor hem de kazı kontrolünü destekliyor.



DAYANIKLILIK VE UZUN ÖMÜRLÜ KULLANIM

CX350D model paletli ekskavatör, yüksek dayanım ve uzun ömürlü kullanım hedefiyle tasarlanmış bom ve arm yapısına sahip bulunuyor. Bom bağlantı uçlarında kullanılan döküm çelik yapı ile arm ve bom içine kaynaklanan iç destek plakaları, ağır iş koşullarında oluşan gerilmelere karşı daha güçlü bir yapı oluşturuyor. Güçlendirilmiş kova bağlantı kulakları da zor kazı ve sökü çalışmalarında gerilim sönümlemesine katkı sağlıyor.

Kazıcı grup üzerindeki tüm bağlantı noktalarında, kova bağlantısı hariç olmak üzere EMS burçlar standart olarak sunuluyor. Sarı pirinç bilezik üzerine gömülü katı yağlayıcı madde sayesinde burç yüzeyinde yağlayıcı bir katman oluşuyor. Bu yapı, metal yüzeyler arasındaki sürtünmeyi azaltırken burç ve pim ömrünün uzamasına, gresleme aralıklarının da daha uzun olmasına yardımcı oluyor.

OPERATÖR KONFORUNU DESTEKLEYEN DONANIMLAR

CX350D modelin kabininde yer alan ergonomik ve teknolojik özellikler, uzun süreli çalışmalarda operatör konforunu destekleyecek şekilde sunuluyor. Tamamen ayarlanabilir koltuk

ve ergonomik joystickler sayesinde operatör, kendisi için uygun kullanım pozisyonunu kolayca oluşturabiliyor.

Yüksek soğutma performansına sahip dijital klima sistemi, farklı iklim koşullarında kabin içi konforu destekliyor. 7 inç renkli LED operatör ekranı üzerinden birçok veri anlık olarak takip edilebiliyor; kırıcı debi ayarı seçilebiliyor. Standart olarak sunulan arka ve sağ yan kameralar da çalışma sahasının daha kontrollü şekilde izlenmesine katkı sağlıyor ■





KOMATSU'NUN TÜRKİYE'YE ÖZEL GELİŞTİRDİĞİ YENİ PC390LC-11 SAHADA

Komatsu, paletli ekskavatör serisinin yeni modeli PC390LC-11'i Türkiye pazarında sunmaya başladı. Marubeni Dağıtım ve Servis'in sahadan topladığı geri bildirimler doğrultusunda, Türkiye'deki kullanıcıların ihtiyaçları ve öncelikleri çerçevesinde geliştirilen model; taş ocakları, mermer ocakları, maden ve hafriyat uygulamalarına odaklanıyor.

► **MARUBENİ** Dağıtım'dan verilen bilgilere göre PC390LC-11, özellikle taş ocakları, mermer ocakları, maden sahaları ve hafriyat projeleri gibi ağır hizmet koşullarında görev yapacak şekilde konumlandırılıyor. Model; 41 tona varan çalışma ağırlığı ve 202 kW (271 HP) güç üreten motoruyla yüksek üretim kapasitesi hedefleyen kullanıcıları adresliyor.

Komatsu'nun "efsane" olarak anılan PC390 serisini yeniden Türkiye pazarına sunarken, yerel kullanıcı beklentilerini geliştirme sürecinin merkezine aldığı ifade ediliyor. Bu yönüyle PC390LC-11, Türkiye'deki kullanıcıların önceliklerine göre şekillendirilmiş bir model olarak dikkat çekiyor.

STAGE V UYUMLU MOTOR, VERİMLİLİK ODAKLI YAPI

PC390LC-11'in güç ünitesinde Komatsu SAA6D114E-6 motor bulunuyor. AB Stage V emisyon standartlarına uyumlu bu motor; SCR ve KDPF eg-

zoz arıtma sistemleri sayesinde emisyonların azaltılmasına katkı sağlıyor. Modelde ayrıca değişken geometri turbo (VGT) ve yüksek basınçlı common-rail enjeksiyon sistemi yer alıyor. Bu sistemlerin, yakıt verimliliğini desteklemek üzere tasarlandığı belirtiliyor. Makede bulunan otomatik motor durdurma sistemi ise rölanti sürelerini azaltarak işletme maliyetlerini düşürmeye yönelik bir unsur olarak öne çıkıyor.

HİDROLİK PERFORMANS AĞIR HİZMET UYGULAMALARINI HEDEFLİYOR

Yeni modelin hidrolik altyapısında HydrauMind kapalı devre ve yük sensörlü hidrolik sistem kullanılıyor. Operatöre 6 farklı çalışma modu sunan PC390LC-11, maksimum 535 L/dak. pompa debisi ile çalışıyor. Makinenin 259 kN seviyesindeki kova kazı gücü (ISO) ise özellikle sert malzemelerin sökümü ve yüklenmesinin kritik olduğu uygulamalar için verilen başlıca performans verileri arasında yer alıyor.

GÜVENLİK VE KONFOR STANDART DONANIMDA

Komatsu, PC390LC-11'de KomVision 360 derece görüş sistemini standart olarak sunuyor. Dört kamera aracılığıyla makinenin çevresi LCD ekrana kuş bakışı aktarılıyor; böylece saha güvenliğinin artırılması hedefleniyor. Güvenlik tarafında ayrıca ISO 12117-2 sertifikalı ROPS kabin yer alıyor.

Operatör konforuna yönelik donanımlar arasında ise havalı süspansiyonlu ısıtmalı koltuk, Bluetooth destekli ses sistemi ve yüksek kapasiteli klima bulunuyor. Bu ekipmanların, uzun vardiyalarda daha konforlu bir çalışma ortamı sağlamaya yönelik olduğu ifade ediliyor.

Satış sonrası hizmetler tarafında Marubeni Dağıtım ve Servis, Türkiye genelindeki yetkili servis ağı ve KOMCARE bakım anlaşmaları ile destek sunuyor. Modelde yer alan KOMTRAX uydu takip sistemi sayesinde operasyonel verilerin uzaktan izlenebildiği, ayrıca yapay zeka destekli analizlerle verimlilik takibi yapılabildiği aktarılıyor ■

Düzenli Bağışla Umudu Bağışla

Her düzenli bağış bir çocuğun umudunu yeniden yeşertir.
Küçücük bir iyilik damlası, bir hayatın tüm hikayesini baştan yazabilir.
Ve o hikaye, sizin ellerinizle şekillenir.

losev.org.tr/sayenizde



ERDENLER BETON, SAHADA GÜCÜNÜ ZOOMLION İLE PEKİŞTİRİYOR

► **ERDENLER BETON GRUP A.Ş.**, hazır beton üretimi ve satışı, inşaat faaliyetleri ile inşaat malzemeleri tedariki alanlarında yürüttüğü çalışmalar kapsamında makine parkındaki Zoomlion beton pompalarıyla saha operasyonlarını sürdürüyor. Şirket, Manisa genelindeki faaliyetlerinde aktif olarak kullandığı Zoomlion makinelerle hem kendi tesislerinde hem de alt yüklenici olarak hizmet verdiği kurumsal firmaların hazır beton santrallerinde görev alıyor.

Erdenler Beton Grup A.Ş. Genel Müdürü Talha Erden, 2004–2016 yılları arasında Erdenler Grup bünyesinde Dikili Hazır Beton tesisinde Santral Müdürü olarak görev yaptığını, 2016 yılından bu yana ise şirket merkezinin bulunduğu Akhisar'da Genel Müdürlük görevini yürüttüğünü belirtiyor. Erden, operasyonel yönetimden stratejik planlamaya uzanan deneyimiyle şirketin büyüme sürecine katkı sağlamayı sürdürdüğünü ifade ediyor.

GENİŞLEYEN SANTRAL AĞI

Şirketin hâlihazırda Akhisar beton santralinde aktif faaliyet yürüttüğü, bunun yanı sıra başta Çimbeton, Batı Beton ve Oyak Beton olmak üzere kurumsal firmalara transmikser ve beton pompası kiralama hizmeti sunduğu aktarıyor. Toplamda 6 farklı hazır beton santralinde aktif operasyon yürüten şirket, Nisan 2026 itibarıyla Manisa Hazır Beton Santrali'ni devreye almayı planlıyor. Soma'da yapımı süren hazır beton santralinin ise önümüzdeki 3 ay içerisinde faaliyete geçmesi hedefleniyor.

ZOOMLION TERCİHİNİN ARKASINDAKİ KRİTERLER

Erdenler Beton'un makine yatırımlarında yüksek performans, dayanıklılık, operasyonel verimlilik ve uzun vadeli maliyet avantajı temel kriterler arasında yer alıyor. Satış sonrası hizmet kalitesi ile yedek parça erişimi de karar sürecinde belirleyici unsurlar

olarak öne çıkıyor. Şirketin Zoomlion markasını tercih etme gerekçeleri arasında ise güçlü fiyat-performans dengesi, teknolojik altyapı, güvenilirlik ve sahada kanıtlanmış dayanıklılık yer alıyor. Ayrıca satış sonrası destek hizmetleri de bu tercihte etkili unsurlar arasında gösteriliyor.

MAKİNE PARKINDA ZOOMLION İMZASI

Erdenler Beton'un makine parkında toplam 8 adet Zoomlion beton pompası bulunuyor. Bu makinelerin 2 adedi K43X-5RZ, 6 adedi ise K38X-5RZ modelinden oluşuyor.

Söz konusu makineler, Manisa genelinde şirketin kendi tesislerinde aktif olarak kullanılırken, alt yüklenici olarak hizmet verilen kurumsal firmaların hazır beton santrallerinde de yoğun şekilde görev yapıyor. Şirket, farklı saha koşullarında yüksek verimlilikle çalışabilen bu makinelerin operasyonel gücü artırdığını belirtiyor.

SAHADA VERİMLİLİK VE DAYANIKLILIK BİR ARADA

Erdenler Beton'un değerlendirmelerine göre Zoomlion beton pompaları; beton basma kapasitesi, pompalama stabilitesi ve yüksek katlara erişimde sağladığı verimlilikle saha iş süreçlerine katkı sunuyor. Sağlam şasi yapısı, hidrolik sistemleri ve uzun ömürlü bileşenleri sayesinde zorlu çalışma koşullarında dayanıklılık gösterdiği ifade edilen makinelerin, yakıt verimliliği ve düşük arıza oranlarıyla da işletme maliyetlerine olumlu katkı sağladığı belirtiliyor.

SATIŞ SONRASI HİZMETLER İŞ BİRLİĞİNİ DESTEKLİYOR

Şirket ayrıca Zoomlion'un satış sonrası teknik destek hizmetleri, hızlı müdahale kabiliyeti ve yedek parça teminindeki etkinliğinin, marka ile iş birliğini güçlendiren unsurlar arasında yer aldığını vurguluyor. Bu çerçevede Zoomlion, Erdenler Beton'un mevcut saha operasyonlarında aktif rol üstlenen ve şirketin makine parkında önemli yer tutan markalardan biri olarak öne çıkıyor ■

ZOOMLION

YENİ HİBRİT MADEN KAMYONLARIMIZ ŞİMDİ TÜRKİYE'DE



- 570kW Dizel Motor Beygir Gücü
- 176kWh Pil Kapasitesi
- 100000 kg Nominal Yük Kapasitesi
- 58300 kg Boş Ağırlık



(+90) 444 1 157 / 0 (212) 900 87 69
satis@zoomlion.com
www.zoomlion.com.tr

Kapak İçindekiler'e dön

Zoomlion_Turkiye



BOBCAT

KOMPAKT YÜKLEYİCİLERDE
YAPAY ZEKÂ VE OTONOMİ DEVRİ

► CONEXPO - CON / AGG 2026'da sahneye çıkan Bobcat'ın yeni nesil R-Series yükleyicileri, gelişmiş operatör konforu, akıllı kontrol sistemleri ve yapay zekâ destekli teknolojileriyle iş sahalarında verimlilik ve güvenliği artırmayı hedefliyor.

Bobcat, CONEXPO-CON/AGG 2026 fuarında kompakt yükleyici ürün ailesinin yeni evrimini tanıttı. Geniş kompakt yükleyici portföyünü güncelleyen marka, yeni seriyle birlikte operatör deneyimini geliştiren tekno-

lojiler ve yapay zekâ destekli çözümler sunuyor.

Yeni nesil R-Series modelleri arasında T66-2, T76-2 ve T86-2 kompakt paletli yükleyiciler ile S66-2, S76-2 ve S86-2 skid-steer modelleri bulunuyor. Serinin dikkat çeken makinelerinden T86-2, 115 beygir gücü ve 3,7 metre kaldırma yüksekliği ile zorlu uygulamalarda yüksek performans sunacak şekilde geliştirildi.

Operatör konforunu artırmayı hedefleyen yeni kabin tasarımında yüksek sırtlı, ısıtmalı hava süspansiyonlu koltuk, 8 inç dokunmatik ekran, çoklu kamera sistemi, Bluetooth bağlantısı ve USB/USB-C girişleri gibi özellikler yer alıyor. Ayrıca Balanced, Agile, Dynamic ve Charged olmak üzere dört farklı sürüş modu, makinenin farklı uygulamalara göre daha hassas ve verimli çalışmasına olanak tanıyor.

YAPAY ZEKÂ DESTEKLİ
ÇÖZÜMLER

Bobcat, fuarda yeni makinelerinin yanı sıra yapay zekâ ve otonom teknolojilere yönelik çözümlerini de sergiledi. Bunlardan biri olan Jobsite Companion, sesli komutlar ve otomatik ataşman ayarlarıyla makine kullanımını kolaylaştıran bir sistem olarak öne çıkıyor. Sistem, operatörlerin kontrolü bırakmadan 50'den fazla makine fonksiyonunu otomatikleştirmesine imkân tanırken işçilik, makine ve yakıt kullanımını takip ederek iş maliyetlerine ilişkin veriler sunuyor.

Güvenlik tarafında geliştirilen Bobcat Sense Detection Systems ise radar ve kamera tabanlı teknolojilerle makinenin çevresindeki nesnelere veya insanları algılayarak operatörü uyartabiliyor ve çarpışma riskini azaltmaya yardımcı oluyor.

OTONOM MAKİNE
KONSEPTİ

Bobcat'ın fuarda sergilediği dikkat çekici yeniliklerden biri de RogueX3 konsept yükleyici oldu. Tamamen elektrikli olarak geliştirilen bu makine, kabin-siz yapıyla uzaktan veya otonom olarak çalışabiliyor. Modüler tasarıma sahip platform, tekerlekli veya paletli yapı gibi farklı konfigürasyonlara uyarlanabiliyor.

Yeni R-Series yükleyicilerin Avrupa'da Mart ayından itibaren siparişe açılması planlanıyor. Makineler ayrıca Mayıs ayında İtalya'da düzenlenecek SaMoTer fuarında Avrupa'da ilk kez sergilenecek ■



HASEL

Bobcat

TL25.60

AGRI ★★★★★

SAHADA

KENDİNİ KANITLAMIS GÜÇ



İLETİŞİM HATTI
0850 55 00 444
hasel-bobcat.com

Fotoğrafta isteğe bağlı ekipman olabilir*

Daha fazla bilgi için QR kodu okutarak
web sitemizi ziyaret edebilirsiniz



GÜNEŞTEKİN İNŞAAT'IN SAHADAKİ OPERASYON GÜCÜNDE ZOOMLION ETKİSİ

Farklı şehirlerde eş zamanlı olarak yürüttüğü büyük ölçekli konut projelerinde geniş makine parkıyla faaliyet gösteren Güneştekin İnşaat, makine tercihinde satış sonrası hizmet, saha performansı ve kesintisiz çalışma kabiliyetini önceliklendiriyor. Şirketin aktif proje sahalarında görev yapan Zoomlion makineleri ise bu operasyon yapısında öne çıkan unsurlar arasında yer alıyor.

► KÖKLÜ YAPI, GENİŞLEYEN FAALİYET ALANI

Güneştekin İnşaat Turizm Otomotiv ve Ticaret Limited Şirketi'nin temelleri 9 Mayıs 1984 tarihinde, Makine Mühendisi Mehmet Salih Güneştekin tarafından atıldı. İlk aşamada yurtiçinde altyapı, sosyal donatılar, restorasyon ve üst yapı hizmetleriyle sektörde yer alan firma, 23 Kasım 1993 tarihinde kurumsallaşarak bugünkü yapısına kavuştu. Şirket, zaman içinde turizm, tekstil, sağlık, petrol, üretim ve yayıncılık gibi farklı sektörlerde de yatırımlar gerçekleştirdi. Güneştekin Grup bünyesinde bugün yaklaşık 2500 kişiye istihdam sağlandığı belirtiliyor.

DÖRT ŞEHİRDE DEVAM EDEN KONUT PROJELERİ

Şirketin halen sürdürdüğü projeler arasında Tunceli Merkez'de 528 konutluk TOKİ projesi, Hatay Kırkhan'da 480 konut, 332 ticari alan, 14 ofis ve 1 depodan oluşan TOKİ projesi, Malatya Yeşilyurt'ta 635 konutluk TOKİ projesi ile Amasya Merkez'de 425 konutluk TOKİ projesi bulunuyor. Firma, bu projelerin planlanan takvim doğrultusunda yoğun şekilde devam ettiğini aktarıyor.

MAKİNE SEÇİMİNDE ÖNCELİK: SAHA PERFORMANSI VE TEKNİK DESTEK

Güneştekin İnşaat, makine seçiminde özellikle satış sonrası hizmet kalitesi ile makinelerin saha performansını belirleyici kriterler arasında gösteriyor. Şirket açıklamasına göre, projelerin süreli ve yüksek tempolu yapısı nedeniyle kesintisiz çalışma kabiliyeti ve teknik desteğe erişim büyük önem taşıyor.



ZOOMLION TERCİHİNDE HİZMET ORGANİZASYONU ÖNE ÇIKIYOR

Şirketin Zoomlion markasını tercih etme nedenleri arasında, güçlü satış ve satış sonrası hizmet organizasyonu ilk sırada yer alıyor. Güneştekin İnşaat yönetimi, 7/24 destek anlayışının sahadaki operasyonlar açısından önemli bir avantaj sağladığını ifade ediyor. Bunun yanında, Zoomlion'un Türkiye'de doğrudan yatırım yapması ve farklı noktalarda istihdam oluşturması da tercih sebepleri arasında gösteriliyor. Çin'deki Zoomlion fabrikasına gerçekleştirilen ziyaretin ardından üretim kalitesi, kullanılan bilemler ve profesyonel yönetim anlayışının



Fırat EROĞLU / Zoomlion Güneydoğu Anadolu Satış Sorumlusu - Mehmet Salih GÜNEŞTEKİN

markaya duyulan güveni güçlendirdiği belirtiliyor.

GENİŞ MAKİNE PARKINDA ZOOMLION İMZASI

Güneştekin İnşaat'ın makine parkında 30 ekskavatör, 6 lastikli yükleyici, 1 greyder, 10 kazıcı yükleyici, 1 mobil vinç, 10 kule vinç, 10 telehandler, 4 beton pompası, 20 beton mikseri ve 50 damperli kamyon bulunuyor. Bu güçlü park içinde Zoomlion markalı makineler de önemli bir yer tutuyor.

Şirket bünyesinde 3 adet WA6015-8F kule vinç, 3 adet WA7015-10E kule vinç, 3 adet ZTH4518R telehandler, 1 adet ZE18GU mini ekskavatör, 4 adet ZE335GLC ekskavatör, 1 adet ZE375G ekskavatör, 2 adet ZE500G ekskavatör ve 1 adet ZAT1600E tüm arazi tipi mobil vinç aktif olarak kullanılıyor. Bu makine-

lerin devam eden projelerde 7/24 görev yaptığı ifade ediliyor.

OPERATÖR GERİ BİLDİRİMİ KARAR SÜRECİNDE ETKİLİ

Şirkete göre makine kullanımında memnuniyeti belirleyen temel unsurlar; düşük işletme maliyetleri, yakıt verimliliği, yedek parça bulunabilirliği, operatör konforu ve makinelerin arızasız şekilde çalışması olarak öne çıkıyor. Ayrıca saha yöneticileri ve operatörlerden gelen geri bildirimlerin de makine seçiminde dikkate alındığı belirtiliyor.

Güneştekin İnşaat'ın açıklamaları, Zoomlion ile yürütülen iş birliğinin aktif proje sahalarında somut şekilde karşılık bulduğunu ortaya koyuyor. Şirket, mevcut makine parkı ve sahadaki kullanım deneyimi doğrultusunda bu iş birliğine uzun vadeli bir perspektifle yaklaşıyor





Komatsu, KOMTRAX uydu verileri üzerine yapay zekâ katarak en verimli operatörünü her ay ödüllendiriyor. 2026'nin ilk Altın Baret'i Hüseyin Yabur'un.

KOMATSU'NUN 'ALTIN BARET'İ ŞİMDİ YAPAY ZEKÂ YLA PARLIYOR

► **İŞ MAKİNESİ** sektöründe operatör yetkinliğini ölçmek ve ödüllendirmek her zamankinden daha sistematik bir hâl alıyor. Marubeni Dağıtım ve Servis A.Ş. distribütörlüğünde Türkiye pazarına sunulan Komatsu, "Altın Baret Ödülleri" programına yapay zekâ desteği ekleyerek yeni bir döneme adım attı. Artık makinenin her çalışma saati verisi, bir algoritmaya ham girdi olarak akıyor; çıktı ise bir operatörün adının ödül listesinin en üstüne yazılması.

OPERATÖR PERFORMANSI YAPAY ZEKÂ İLE ANALİZ EDİLİYOR

Programın omurgasını, Komatsu'nun iş makinesi dünyasının en gelişmiş uydu takip sistemlerinden biri olarak öne sürdüğü KOMTRAX oluşturuyor. Sistem, her makinenin anlık operasyonel verilerini buluta aktarıyor; yapay zekâ ise bu veri yığını üç kritik başlık altında süzüyor: doğru çalışma modu seçimi, düşük rölanti süresi ve yüksek yakıt tasarrufu.

Değerlendirmeye yalnızca Euro 5 motorlu, aylık 100 saatin üzerinde çalışan makineler dahil ediliyor. Vardiyalı kullanımda iş ortağı tarafından bildirilen operatör isimleri esas alınıyor. Bu sayede sübjektif takdir yerini veri odaklı seçim sürecine bırakıyor. Kazanımı Belirleyen Kriterler

"Altın Baret Ödülleri"nde kazananı belirleyen kriterler, hem makine sağlığını hem de yakıt ekonomisini doğrudan etkileyen teknik verilerden oluşuyor. Değerlendirme kapsamında şu başlıklar öne çıkıyor:

- **Doğru Mod Kullanımı:** Makinenin çalışma şartlarına en uygun moda kullanılması.
- **Çevresel Faktörler:** AdBlue arıza kodları ve rejenerasyon iptal sayılarının azaltılması.
- **Operasyonel Hassasiyet:** Rölanti süresi, yürüyüş süresi (Ekskavator grubu) ve zorlama (Relief) sürelerinin optimizasyonu.

İLK ALTIN BARET: HÜSEYİN YABUR

2026 yılının açılışını Rebirth Yapı İnşaat ve Turizm Sanayi Ticaret A.Ş. bünyesinde Komatsu WA320-8EO Lastikli Yükleyici kullanan operatör Hüseyin Yabur yaptı. Ödülü, Marubeni Dağıtım ve Servis İş Makineleri Satış Sonrası Hizmetler Saha Müdürü Furkan İçgi, makinenin fiilen çalıştığı şantiyeye giderek bizzat teslim etti ■



CONSTRUCTION SUMMIT TÜRKİYE

Construction Technologies and Innovative Building Materials

17-18 JUNE 2026

Sheraton Ankara Hotel & Convention Center ANKARA



ON BEHALF OF ORGANIZING COMMITTEE

Koray TUNCER
E: koray@inppos.com
T: +90 533 405 56 71

SPONSORSHIP/EXHIBITION PARTICIPATION

Meliha TAÇGIN
E: meliha@inppes.com
T: +90 555 762 87 91

Dilek YURTSEVER
E: dilek@inppes.com
T: +90 533 475 30 47

OPERATED BY INPPS EXPO

www.constructionturkiye.com

KÜRESEL RİSKLERE RAĞMEN İNŞAATTA GÜÇLÜ PERFORMANS

► SEKTÖR 2025'TE YÜZDE 10,8 BÜYÜDÜ

Türkiye ekonomisi 2025 yılını geride bırakırken, inşaat sektörü küresel belirsizlikler ve jeopolitik risklere rağmen dikkat çekici bir performans sergiledi. Türkiye İstatistik Kurumu'nun (TÜİK) Ekim-Aralık 2025 dönemine ve yılın tamamına ilişkin büyüme verilerinin açıklanmasının ardından sektörel tablo netleşti. Buna göre inşaat sektörü, 2025 yılında yüzde 10,8 oranında büyüme kaydetti.

Türkiye Müteahhitler Birliği (TMB) Başkanı M. Erdal Eren, yaptığı değerlendirmede yıl genelindeki güçlü performansa dikkat çekti. Dördüncü çeyrekte mevsimsel ve finansal koşullara bağlı olarak çeyreklik bazda sınırlı bir ivme kaybı yaşandığını belirten Eren, buna karşın yıllık performansın güçlü seyirini koruduğunu vurguladı. Bu tablo, sektördeki yatırımların ve devam eden projelerin ekonomik büyümeye katkısı bir kez daha ortaya koydu.

DEPREM BÖLGESİ VE KENTSEL DÖNÜŞÜM ETKİSİ

2025 yılı performansında, deprem



M. Erdal EREN / TMB Başkanı

bölgesindeki yeniden inşa faaliyetleri ile kentsel dönüşüm çalışmalarının belirleyici rol oynadığı ifade edildi. Devam eden projeler ve öncelikli alt yapı yatırımları, ekonomik dalgalanmalara rağmen stratejik öneme sahip yatırımlar olarak sürdürüldü ve sektöre düzenli iş hacmi sağladı.

Afet riski taşıyan bölgelerde hızlı ve güvenli konut üretimi yalnızca toplumsal ihtiyaçlara yanıt vermekle kalmadı; aynı zamanda ekonomik hareketliliğe de katkı sundu. Böylece



sektör, hem sosyal hem de ekonomik açıdan kritik bir işlev üstlendi.

MALİYETLERDE YAVAŞLAMA, TALEPTE BEKLENTİ

İnşaat maliyetlerindeki artış hızının yavaşlaması ve faiz indirimi beklentileriyle birlikte kredi koşullarındaki iyileşmelerin, konut talebini önümüzdeki dönemde daha da artırabileceği belirtiliyor. Bu gelişmelerin sektörün büyümesine ilave katkı sunabileceği değerlendiriliyor.

2025 yılı verileri, sektörün zorlu şartlar altında dahi güçlü ve esnek yapısını koruduğunu ortaya koyarken, Türkiye ekonomisindeki stratejik rolünü de pekiştirdi.

2026'YA DAİR TEMKİNLİ NOTLAR

Bununla birlikte, çevrede başlayan olumsuz siyasi gelişmelerin ekonomi ve maliyetler üzerindeki olası etkileri dikkatle izleniyor. Ayrıca sektörde üretimin ağırlıklı olarak kamu projelerine dayanması ve özel sektör yatırımlarının aynı hızda artmaması, 2026 yılında büyüme ivmesinin sürdürülmesi açısından önemli bir başlık olarak öne çıkıyor.

Sürdürülebilir büyüme için finansmana erişim, maliyet dengesi ve yatırım ortamının güçlendirilmesinin kritik önem taşıdığı vurgulanıyor ■



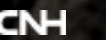
DAR ALANLARDA RAHAT MANEVRA

Güvenli manevra, kolay bakım ve tam hakimiyetiyle
E58D Mini Ekskavatör'ü keşfedin.

- Sıfır Kuyruk Tasarımıyla Güvenli ve Rahat Manevra
- Yatırılabilir Kabin ve Katlanabilir Ön Camla Bakım Noktalarına Hızlı Erişim
- Ters Fan Sistemiyle Daha Az Bakım İhtiyacı
- Elektrohidrolik Kontrol ile Hassas ve Akıcı Çalışma
- Geri Görüş Kamerası ve LED Aydınlatmalarla Gece Gündüz Tam Hakimiyet



Model seçenekleri ve teknik bilgilendirme için
444 56 35 numaralı telefondan bizimle iletişime geçebilirsiniz.





JENDER ZİRVESİNDE VERİ MERKEZLERİNİN GÜÇ ALTYAPISI MASAYA YATIRILDI

İstanbul'da düzenlenen **Uluslararası Kesintisiz Güç Sistemleri ve Data Center Zirvesi**'nde, veri merkezi yatırımları, enerji sürekliliği, kritik güç altyapıları ve entegre çözüm yapıları ele alındı. Zirvede, Türkiye'nin jeneratör ve güç sistemleri alanındaki üretim kapasitesi ile veri merkezi ekosistemindeki konumu öne çıkan başlıklar arasında yer aldı.

► **TÜRKİYE** Jeneratör Sanayicileri ve Güç Sistemleri Derneği (JENDER) tarafından düzenlenen Uluslararası Kesintisiz Güç Sistemleri ve Data Center Zirvesi, 26 Mart 2026'da İstanbul'da gerçekleştirildi. Kamu, sanayi ve uluslararası paydaşları bir araya getiren etkinliğe, T.C. Sanayi ve Teknoloji Bakanlığı Sanayi Genel Müdürü Prof. Dr. İlker Murat Ar da katıldı.

Zirvenin açılışında konuşan JENDER Yönetim Kurulu Başkanı Burak Başeğmezler, veri merkezlerinin yalnızca bilgi işlem kapasitesiyle değil; enerji güvenliği, yedeklilik, sürdürülebilirlik, operasyonel dayanıklılık ve

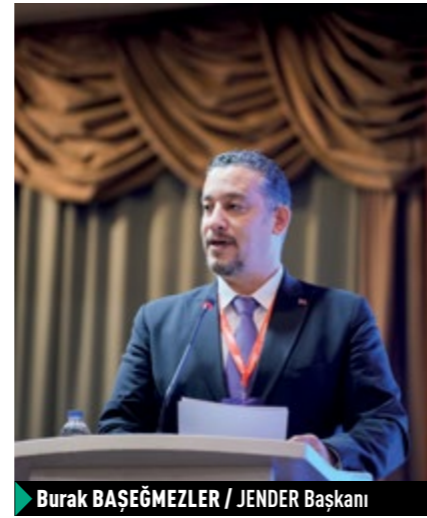
dijital egemenlik başlıklarıyla birlikte değerlendirilmesi gereken stratejik altyapılar olduğunu belirtti. Başeğmezler, veri merkezlerinde başarının BT performansının yanı sıra sahadaki güç mimarisinin sürekliliğine de bağlı olduğunu ifade etti.

JENDER tarafından paylaşılan verilere göre Türkiye, jeneratör üretiminde dünyada 6'ncı sırada yer alırken, 75-375 kVA segmentinde dünya 2'ncisi konumunda bulunuyor. Sektörün 125 bin adet üretim kapasitesi, 730 bin metrekareyi aşan üretim altyapısı, 20'nin üzerinde ana üretici, yaklaşık 1.000 tedarikçi ve 100 bini aşan is-

tihdam etkisiyle önemli bir sanayi ölçüğüne ulaştığı aktarıldı.

1,5 MİLYAR DOLARI TİCARET HACMİYLE %5 KÜRESEL PAZAR PAYI

Ayrıca sektörde 180 ülkeye ihracat yapıldığı, 1,5 milyar ABD doları ticaret hacmine ulaşıldığı, küresel pazarda yaklaşık yüzde 5 pay elde edildiği ve 304 milyon ABD doları cari fazla üretildiği bilgisi paylaşıldı. JENDER üyelerinin jeneratörün yanı sıra güç sistemleri, alternatör, kontrol sistemleri, UPS ve enerji depolama çözümleri, kabin ve konteyner sistemleri ile egzoz ve filtre altyapılarını entegre biçimde üretebildiği belirtildi.



Burak BAŞEĞMEZLER / JENDER Başkanı

Zirve kapsamındaki oturumlarda kamu kurumları, özel sektör temsilcileri, EPC şirketleri, mühendislik firmaları ve uluslararası kuruluşlar; veri merkezi yatırımları, enerji sürekliliği ve kritik güç altyapılarına ilişkin değerlendirmelerini paylaştı. Oturumlarda tasarım disiplini, koordinasyon, tedarik güvenliği, entegrasyon kabiliyeti ve servis yapılarının veri merkezi projelerindeki rolü öne çıktı.

Dernek tarafından yapılan değerlendirmelere göre küresel veri merkezi pazarının 2035 yılına doğru 1 trilyon ABD dolarına yaklaşması bekleniyor. Bu büyüklüğün 250-300 milyar ABD dolarlık bölümünü güç altyapısının, yaklaşık 100 milyar ABD dolarlık kısmını ise jeneratör ve güç sistemlerinin oluşturacağı öngörülüyor ■

KOMATEK

18. Uluslararası İş ve İnşaat Makina, Teknoloji ve Aletleri İhtisas Fuarı

2026

03-06

HAZİRAN

İstanbul Fuar Merkezi

İŞ ve İNŞAAT MAKİNELERİ Sektörünün

KAÇIRILMAYACAĞAK TEK ETKİNLİĞİ

ANA DESTEKÇİ

İMDER
TÜRKİYE İŞ MAKİNELERİ DİSTRİBÜTÖRLERİ
VE İMALATÇILARI BİRLİĞİ



www.komatekfuvar.com

ORGANİZATÖR

SADA
SADA FUARLAR A.Ş. TRADE EXHIBITIONS A.Ş.
informa markets



PLATFORMDER, SEKTÖR PAYDAŞLARINI İFTAR PROGRAMINDA BİR ARAYA GETİRDİ

PLATFORMDER, 11 Mart 2026 Çarşamba akşamı İstanbul Tuzla'daki Emirtimes Hotel'de düzenlediği iftar programında dernek üyeleri ve sektör paydaşlarını bir araya getirdi. Ramazan ayının birlik, beraberlik ve dayanışma ruhunu yansıtan organizasyonda sektör temsilcileri aynı sofrada buluşarak görüş alışverişinde bulundu.

► **PLATFORMDER** tarafından geleksel dayanışma ve paylaşım anlayışıyla gerçekleştirilen iftar programına dernek üyeleri ile sektörün farklı kesimlerinden davetliler katıldı. Samimi bir atmosferde gerçekleşen buluşma, sektör içi iletişimin güçlenmesine ve ortak gündemlerin değerlendirilmesine katkı sağladı.

Programda konuşma yapan PLATFORMDER Yönetim Kurulu Başkanı Saruhan Günaydın, iftar davetine katılım gösteren tüm misafirlere teşekkür etti. Günaydın, konuşmasında PLATFORMDER'in yürüttüğü faaliyetler hakkında bilgi vererek derneğin sektöre katkı sunmaya yönelik çalışmalarını, hedefleri ve önümüzdeki döneme

ilişkin planları hakkında değerlendirmelerde bulundu.

Saruhan Günaydın ayrıca, 2026 yılında gerçekleştirilecek iki önemli etkinliğe de değindi. Bunlardan ilkinin 22 Nisan 2026 tarihinde İstanbul'da düzenlenecek IAPA Summit, diğerinin ise 17-19 Eylül 2026 tarihlerinde gerçekleştirilecek Platform Günleri olduğunu belirtti. Günaydın, bu organizasyonların sektörün gelişimi, iş birliğinin güçlenmesi ve ulusal ve uluslararası paydaşların bir araya gelmesi açısından büyük önem taşıdığını ifade etti.

Saruhan Günaydın, PLATFORMDER'in sektörün gelişimine katkı sağlayan çalışmalarını kararlılıkla sürdürdüğünü vurgulayarak, üyeler arasındaki dayanışmanın ve sektör paydaşlarıyla kurulan güçlü iletişimin önemine dikkat çekti. Günaydın ayrıca, birlik ve beraberlik içinde hareket etmenin sektörün geleceği açısından büyük değer taşıdığını ifade etti.

PLATFORMDER'in iftar programı, katılımcılar arasında kurulan sıcak iletişim, karşılıklı iyi dilekler ve sektörel dayanışma mesajlarıyla sona erdi ■



SEKTÖR REHBERİ

FİRMA ADI	MARKALAR	TELEFON	İNTERNET ADRESİ	İŞ MAKİNASI	FORKLİFT	VİNÇ	YÜKSELTİCİ	KAMYON	ATAŞMAN	KİRALAMA	YEDEK PARÇA	FINANS	DİĞER
				FAALİYET ALANI									
1 ACARLAR MAKİNE	Haulotte, Omme Lift, Ruthmann, Unic Crane, Teupen	0216 581 49 49	www.acarlarmakine.com				•				•		
2 ADV KULE VİNÇ	FM Gru S.R.L.	0216 580 86 12	www.advmakine.com.tr			•							
3 AKM İŞ MAKİNALARI	F AE, Demir Gezegen	0216 518 03 00	www.demirgezegen.com	•					•		•		
4 ALFATEK	Rammer-Sandvik	0216 660 09 00	www.alfatekturk.com						•				
5 ANSAN HİDROLİK	Ansan	0262 341 45 30	www.ansanhidrolik.com.tr			•	•						
6 ASCENDUM MAKİNA	Volvo CE, SDLG, Metso, Sany	0850 360 12 72	www.ascendum.com.tr	•		•			•	•	•		
7 ASKO GLOB ALL İSTİF MAKİNALARI	Doosan, Mitsubishi	444 27 67	www.askogloball.com		•					•	•		
8 ASKO GLOB ALL İŞ MAKİNALARI	Develon, Rubble Master	444 27 67	www.askogloball.com	•					•	•	•		
9 ATLAS COPCO	Atlas Copco	0216 581 05 81	www.atlascopco.com.tr	•					•	•	•		
10 AYTUĞLU DİZEL	Cummins, FP Diesel, PAI Industries, Pro Power Product	0216 410 80 52	www.aytuclu.com									•	
11 BEMTAŞ KULE VİNÇ	Soima	0216 494 55 27	www.kulevinc.com			•							
12 BETONSTAR	Betonstar	0232 868 56 00	www.betonstar.com	•								•	
13 BORUSAN CAT	Cat® İş Makinaları	444 12 28	www.borusancat.com	•					•	•	•		•
14 BOSKAR	Cat® Lift Trucks, Tennant	0216 417 81 89	www.boskar.com.tr		•								•
15 CERMAK	Takeuchi, Schaffer	0212 671 57 44	www.takeuchi.com.tr	•					•		•		
16 CEYLİFT	Ceylift	0322 394 39 00	www.ceylift.com		•								•
17 CEYTECH	Ceytech	0322 394 39 00	www.cey-tech.com						•				
18 CEYTREYLER	Ceytreylet	0322 394 39 00	www.ceytreylet.com					•					
19 ÇÖZÜM MAKİNA	Carraro, Subaru, ZOB, Orloco, Kigis, Moba, Mann, ZF	0216 4559544	www.cozum-makina.com										•
20 ÇUKUROVA ZİRAAT	Çukurova, Clift, Çimsataş	0216 625 15 00	www.cukurovaziraat.com.tr	•	•				•		•		•
21 DAS OTOMOTİV	Tadano, Cimolai	0216 456 57 05	www.dasoto.com.tr	•		•							•
22 ELS LIFT	ELS	0224 241 30 90	www.elslift.com				•						•
23 ENKA PAZARLAMA	Hitachi, XCMG, Heli, TCM, Palfinger, Tana, Bell, Hsc, Okada, Shantui, Mitsubishi, Sdmo	0216 446 64 64	www.enka.com.tr	•	•	•			•	•	•	•	•
24 FORD TRUCKS	Ford Trucks	444 36 73	www.fordtrucks.com.tr						•				•
25 FORSEN MAKİNA	Sennebogen, Jenz, Rotobec	0262 7249737	www.forsen.com.tr	•		•			•		•		



FİRMA ADI	MARKALAR	TELEFON	İNTERNET ADRESİ	FAALİYET ALANI												
				İŞ MAKİNASI	FORKLİFT	VİNÇ	YÜKSELTİCİ	KAMYON	ATAŞMAN	KIRALAMA	YEDEK PARÇA	FINANS	DiĞER			
26	GALEN GROUP	Galen	0312 815 46 94	www.galengroup.com.tr	•	•	•	•	•	•	•	•	•	•	•	•
27	GLOBAL LIFT	Genie	0262 658 12 38	www.globalmakinaserwis.com	•	•	•	•	•	•	•	•	•	•	•	•
28	GÖKER	Gomaco, Fiori, Betonwash,	0312 267 09 94	www.goker.com.tr	•	•	•	•	•	•	•	•	•	•	•	•
29	GÜRİŞ ENDÜSTRİ	Gürüş, Furukawa, Schwing, Soilmec, Merto, Robit	0216 305 05 57	www.gurisendustri.com	•	•	•	•	•	•	•	•	•	•	•	•
30	HASEL İSTİF MAKİNALARI	Linde, Combilift, Rentlift, Kobelco	0850 550 0 444	www.hasel.com	•	•	•	•	•	•	•	•	•	•	•	•
31	HASEL İŞ MAKİNALARI	Hyundai, Bobcat	0850 260 04 04	www.hasel-hyundai.com	•	•	•	•	•	•	•	•	•	•	•	•
32	HİDROKON	Hidrokon	0332 444 88 11	www.hidrokon.com	•	•	•	•	•	•	•	•	•	•	•	•
33	HİDROMEK	Hidromek	444 64 65	www.hidromek.com.tr	•	•	•	•	•	•	•	•	•	•	•	•
34	İMER-L&T	Imer-L&T	0382 266 23 00	www.imer-lt.com.tr	•	•	•	•	•	•	•	•	•	•	•	•
35	İNAN MAKİNA	MTB	0282 768 25 00	www.mtbbreakers.com	•	•	•	•	•	•	•	•	•	•	•	•
36	JUNGHEINRICH	Jungheinrich	0850 822 58 64	www.jungheinrich.com.tr	•	•	•	•	•	•	•	•	•	•	•	•
37	KALE MAKİNA	Kubota, Gehl, Avant, Thwaites	0216 593 93 00	www.kalemakina.com.tr	•	•	•	•	•	•	•	•	•	•	•	•
38	KARUN GRUP	Manitowoc, Bauer, Grove, Goldhofer	0312 394 43 00	www.karun.com.tr	•	•	•	•	•	•	•	•	•	•	•	•
39	KARYER TATMAK	Dynapac, Sunward, Heli, Rasco, Doppstadt, Ipc Gansow	0216 383 60 60	www.karyer-tatmak.com	•	•	•	•	•	•	•	•	•	•	•	•
40	KENTSEL MAKİNA	Vibrotech	0312 395 46 59	www.kentselmakina.com	•	•	•	•	•	•	•	•	•	•	•	•
41	LASZIRH	Laszirh	0212 771 44 10	www.laszirh.com	•	•	•	•	•	•	•	•	•	•	•	•
42	LIEBHERR	Liebherr	0216 453 10 00	www.liebherr.com	•	•	•	•	•	•	•	•	•	•	•	•
43	MAATS	Manitou, Hammerhead, Mastenbroek, Mathey Dearman, Liftex, Spy	0312 354 33 70	www.maats.com.tr	•	•	•	•	•	•	•	•	•	•	•	•
44	MAKLİFTSAN	Hangcha	444 65 53	www.makliftsan.com.tr	•	•	•	•	•	•	•	•	•	•	•	•
45	MARUBENİ DAĞITIM VE SERVİS	Komatsu, Volvo Trucks, Bomag, Dieci, Crown, Platinum Rent, Platinum Used, Montabert	0 216 547 24 00	www.marubeni-tr.com	•	•	•	•	•	•	•	•	•	•	•	•
46	MEKA BETON SANTRALLERİ	Meka	0312 397 91 33	www.mekaglobal.com	•	•	•	•	•	•	•	•	•	•	•	•
47	MERCEDES-BENZ TRUCKS	Mercedes	0212 867 30 00	www.mercedes-benz.com.tr	•	•	•	•	•	•	•	•	•	•	•	•
48	METALOKS	Metaloks	0312 394 16 92	www.metaloks.com.tr	•	•	•	•	•	•	•	•	•	•	•	•
49	MST İŞ MAKİNALARI	Mst	0216 453 04 00	www.mst-tr.com	•	•	•	•	•	•	•	•	•	•	•	•
50	OM MÜHENDİSLİK	Om	0216 365 58 91	www.ommuhendislik.com.tr	•	•	•	•	•	•	•	•	•	•	•	•



FİRMA ADI	MARKALAR	TELEFON	İNTERNET ADRESİ	FAALİYET ALANI												
				İŞ MAKİNASI	FORKLİFT	VİNÇ	YÜKSELTİCİ	KAMYON	ATAŞMAN	KIRALAMA	YEDEK PARÇA	FINANS	DiĞER			
51	ÖZİSMAK	Heli, SMZ	0212 549 13 39	www.ozismak.com	•	•	•	•	•	•	•	•	•	•	•	•
52	PAKSOY	Topcon	0850 333 75 79	www.paksoytekni.com.tr	•	•	•	•	•	•	•	•	•	•	•	•
53	PALME MAKİNA	Palme	0312 385 95 34	www.palmemakina.com	•	•	•	•	•	•	•	•	•	•	•	•
54	Pİ MAKİNA	Pi Makina	0312 484 08 00	www.pimakina.com.tr	•	•	•	•	•	•	•	•	•	•	•	•
55	POWER TK	Perkins	0216 594 59 59	www.powertk.com.tr	•	•	•	•	•	•	•	•	•	•	•	•
56	PUTZMEISTER SANY	Putzmeister	0282 735 10 00	www.putzmeister.com.tr	•	•	•	•	•	•	•	•	•	•	•	•
57	QUADROMAC	Lgmg	0533 570 39 81	www.quadromac.com	•	•	•	•	•	•	•	•	•	•	•	•
58	QUICKLIFT	Yale	0216 290 28 28	www.yaleturkiye.com	•	•	•	•	•	•	•	•	•	•	•	•
59	REKARMA	Giant, Holmac, Multione, Agria, Thuban, Kwern, Crown	0216 593 09 42	www.rekarma.com.tr	•	•	•	•	•	•	•	•	•	•	•	•
60	RENAULT TRUCKS	Renault	0216 524 10 00	www.renault-trucks.com.tr	•	•	•	•	•	•	•	•	•	•	•	•
61	SCANIA	Scania	0262 676 90 90	www.scania.com.tr	•	•	•	•	•	•	•	•	•	•	•	•
62	SİF İŞ MAKİNALARI	Jcb	0216 352 00 00	www.sif.com.tr	•	•	•	•	•	•	•	•	•	•	•	•
63	STILL ARSER	Still	444 66 71	www.still-arser.com.tr	•	•	•	•	•	•	•	•	•	•	•	•
64	TIRSAN	Tırsan, Kässbohrer	0216 564 02 00	www.tirsan.com.tr	•	•	•	•	•	•	•	•	•	•	•	•
65	TOYOTA İSTİF MAKİNALARI	Toyota	0216 590 06 06	www.toyota-forklifts.com.tr	•	•	•	•	•	•	•	•	•	•	•	•
66	TSM GLOBAL	Sumitomo, Hyster, Ammann, Yanmar, Fuchs, Astra, Finlay, Terex RT, Imer, Carer, Mtg, Petronas Arbor	0216 560 20 20	www.tsmglobal.com.tr	•	•	•	•	•	•	•	•	•	•	•	•
67	TURKUAZ MAKİNE	Ausa	0216 471 29 90	www.turkuaz1makine.com	•	•	•	•	•	•	•	•	•	•	•	•
68	TÜNELMAK	Tünelmak	0216 561 09 90	www.tunelmak.com.tr	•	•	•	•	•	•	•	•	•	•	•	•
69	TÜRK TRAKTÖR	Case, New Holland	0312 233 33 33	www.turktraktor.com.tr	•	•	•	•	•	•	•	•	•	•	•	•
70	URCAN MAKİNA	Magni, Ascom, Abi, Locatelli, Terex TC	0216 572 50 90	www.urcan.com.tr	•	•	•	•	•	•	•	•	•	•	•	•
71	UYGUNLAR DIŞ TİCARET	Liugong, Sinobom, Kato	0216 425 88 68	www.uygunlar.com	•	•	•	•	•	•	•	•	•	•	•	•
72	UZMANLAR PLATFORM	Uzmanlar, Sinobom platformlar	0216 582 00 40	www.uzmanlarplatform.com	•	•	•	•	•	•	•	•	•	•	•	•
73	VOLVO PENTA	Volvo motor	0216 655 75 00	www.volvopenta.com	•	•	•	•	•	•	•	•	•	•	•	•
74	WACKER NEUSON	Wacker Neuson	0216 574 04 74	www.wackerneuson.com.tr	•	•	•	•	•	•	•	•	•	•	•	•
75	WIRTGEN ANKARA	Wirtgen, Vögele, Hamm, Kleeman	0312 485 39 39	www.wirtgen-group.com/ankara	•	•	•	•	•	•	•	•	•	•	•	•
76	ZOOMLİON TÜRKİYE	Zoomlion	444 1 157	www.zoomlion.com.tr	•	•	•	•	•	•	•	•	•	•	•	•

Kolayca Kirala

makinaparkuru.com

Türkiye'nin İlk İş Makinası Kiralama Dijital Platformu

Makina
Parkuru
Tarafından
Önerilen Aylık
Kiralama Bedeli
Fiyat Listesi

ARAÇLAR	BÜYÜKLÜK	AYLIK KİRA BEDELİ (+KDV)
PALETLİ EKSKAVATÖRLER	1-4 Ton	60.000-75.000
	4-9 Ton	65.000-85.000
	9-15 Ton	90.000-150.000
	20-23 Ton	140.000-180.000
	25-33 Ton	180.000-220.000
	35-42 Ton	360.000-400.000
	50 Ton	400.000-450.000
LASTİK TEKERLEKLİ EKSKAVATÖRLER	15-25 Ton	200.000-240.000
BEKO LODER (Kazıcı ve Yükleyici)	Küçük Teker	100.000-120.000
	Büyük Teker	110.000-140.000
LASTİKLİ YÜKLEYİCİLER	16-20 Ton	200.000-240.000
	24-26 Ton	250.000-300.000
	30-35 Ton	300.000-350.000
MİNİ YÜKLEYİCİ	65hp-100hp	90.000-110.000
TELESKOPİK YÜKLEYİCİ (Telehandler)	6m	110.000-140.000
	7m-9m	145.000-170.000
	10m-12m	150.000-195.000
	13m-18m	200.000-240.000
	>18m	250.000-300.000
ASFALT SİLİNDİR	2T-4T	60.000-75.000
	9T-13T	90.000-120.000
TOPRAK SİLİNDİRLERİ	3T-4T	70.000-80.000
	13-16 Ton	80.000-100.000
GREYDERLER	138hp-160hp	180.000-240.000
	160hp-200hp	200.000-300.000
DOZERLER	20-30 Ton	350.000-450.000
	30-40 Ton	450.000-650.000
HİYAP (ARAÇ ÜSTÜ) VİNÇ	25-40 Ton	200.000-300.000
	> 40 Ton	>250.000
MOBİL (TELESKOPİK) VİNÇ		500.000-750.000
KULE VİNÇLER		180.000-250.000
DİZEL FORKLİFT	0-3,5 Ton	30.000-45.000
	4T-7 Ton	45.000-70.000
	9T-11 Ton	75.000-95.000
AKÜLÜ FORKLİFT (Elektrikli Forklift)	1,5-2,5 Ton	35.000-40.000
	3,0-4 Ton	40.000-45.000
	1,6 -2,5 Ton	30.000-40.000
REACH TRUCK		150.000-250.000
KIRKAYAK KAMYON		170.000-225.000
ÖN TEKER KAMYON		150.000-200.000
SU TANKERİ (ARAZÖZ)	15-22 Ton	200.000-250.000
BETON MİKSERİ	9m³-12m³	25.000-40.000
KOMPAKTÖR		35.000-50.000
KOMPRESÖR		20.000-30.000
MAKASLI PLATFORM(ELEKTRİKLİ)	8m-12m	30.000-45.000
MAKASLI PLATFORM(DİZEL)	12m-14m	100.000-125.000
TELESKOPİK PLATFORM(DİZEL)	200m-26m	60.000-80.000
EKLEMLİ PLATFORM(ELEKTRİKLİ)	16m-18m	300.000-400.000
KAYA DELİCİ (ANKRAJ)		

ONLINE SATIN AL! AVANTAJLARI YAKALA

Mini Ekskavatör ve Makaslı Platform ürünlerimizi artık online satın alabilirsiniz!

İnternete özel fiyatlar ve kampanyalar için hemen web sitemizi ziyaret edin.

Şimdi Avantajları Keşfet

0530
549 8699

in : makinaparkuru

makina
parkuru

makinesatis.sif.com.tr

SİF JCB

Zorlu zeminde güçlü çözüm!



Global gücünü sahada kanıtlayan **YUCHAI**, ileri mühendisliğiyle artık **TECERIST** güvencesinde **TÜRKİYE**'de!



TECERİST İTH. İHR. DANIŞMANLIK ÜRETİM SAN. VE TİC. LTD. ŞTİ.

Koza Mah 1638 Sk M2 Blok Ndy Tower No:4/501 B Blok Daire:86 Esenyurt/İSTANBUL
info@tecerist.com Tel: +90 530 447 92 01

 tecerist

 tecerist